



스마트폰으로 좌측의 QR코드를  
스캔해보세요  
구리갈매 S1블록 분양정보를  
확인하실 수 있습니다



■ 분양사무실

경기도 남양주시 순화대로 116  
별내 노블레스 2층 (별내동)

■ 오시는길 (별내역 2번출구 환승센터 버스정류장 이용)

- 일반버스 : 1-2(민락동중점 → 강변역),  
73(금곡2리 · 경북대학 → 석계역)
- 마을버스 : 77(평양골 ↔ 금곡동구중점,금곡육교),  
80(양지차고지 → 당고개역)  
85(당고개역 → 별내하우스토리후문)

**분양 문의** LH 콜센터 1600-1004  
(평일 09:00 ~ 18:00)  
분양사무실 031)529-4380

<http://www.LH.or.kr> / [www.gurigalmae.co.kr](http://www.gurigalmae.co.kr) / [m.gurigalmae.co.kr](http://m.gurigalmae.co.kr)

우리가족 행복 심포,  
**구리갈매 S1블록**  
10년공공임대 · 공공분양



쾌적한 자연과  
가까워진 서울  
행복한 일상이 시작되는  
우리가족 행복심포,  
구리갈매에서의  
행복한 미래가 기대됩니다

**미래가 다르다  
생활이 다르다**

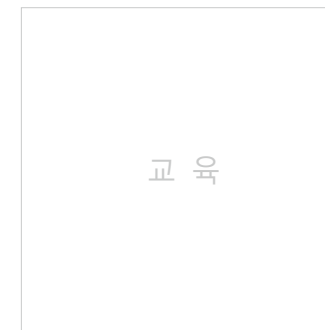
오늘보다 내일이 더 빛나는 **구리갈매 S1블록**

**Contents**

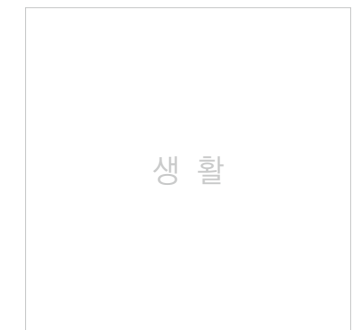
- 002 Intro
- 004 이미지투시도
- 006 지역조감도 • 교통망도
- 008 지구조감도 • 토지이용계획도
- 010 단지조감도 • 조경배치도
- 012 디지털 & 웰빙시스템
- 014 인테리어
- 022 세대평면
- 030 단지배치도 • 동호배치도
- 032 주요마감재 시설내역
- 033 마이너스옵션



교 통



교 육



생 활



자 연



# 행복이 일상이 되는 집! 누구나 부러워 하는 그 자리에 당신의 행복을 예약하세요

구리갈매 S1블록

한걸음에 누리는 서울생활, 지구내에서 연결되는 원스톱 교육환경과 청정 힐링 라이프까지!  
여기는 오늘보다 내일이 더 빛나는 구리갈매입니다.



■ 상기 이미지투시도는 입주자의 이해를 돕기 위한 것으로 실제와 차이가 있을 수 있습니다.



# 쾌속교통으로 누리는 더 가까워진 서울! 청정자연으로 누리는 더 쾌적한 생활!



갈매역 및 도로 접근성이 좋아  
서울로의 편리한 출퇴근이 가능하고  
쾌적하고 편리한 생활환경과  
불암산의 청정자연을 누릴 수 있습니다!



### 서울로 빠르게 이어지는 쾌속 교통

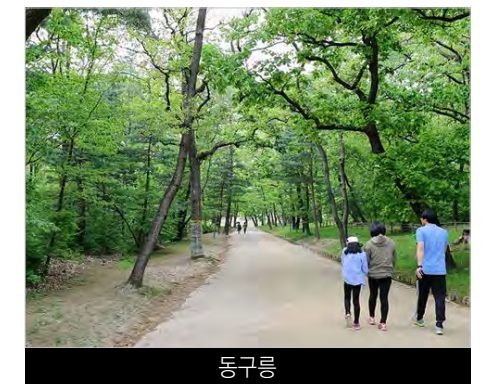
- ▶ 경춘선 갈매역 도보가능, 6호선 신내역, 8호선 별내역 연장예정
- ▶ 국도 47호선, 서울외곽순환고속도로 인접으로 빠른 서울진입 가능

### 초·중·고교와 맞닿은 윈스톱 교육환경

- ▶ 유치원·초·중·고교가 지구내에 있어 안전한 등·하교 가능
- ▶ 중계동 학원가 및 육군사관학교, 서울여대, 삼육대학교 등 인접

### 공원과 하천을 누리는 건강 1번지

- ▶ 지구내에서 공원과 하천을 누릴 수 있는 웰빙 라이프
- ▶ 세계문화유산 동구릉 및 불암산, 태릉 등 쾌적한 자연



\* 상기 지역조감도 및 교통망도는 입주자의 이해를 돕기 위한 개략도로 실제와 차이가 있을 수 있습니다.  
\* 본 교통망도는 향후 관련 계획에 의거 변경 될 수 있습니다.  
\* 주변 교통망의 경우 향후 광역교통개선대책 관련 세부계획 수립내용에 의거 확정예정이며 변경될 수 있습니다.

Best Planning  
지구조감도 · 토지이용계획도

서울 바로 옆에 위치한 명품 생활도시,  
청정도시의 건강한 가치가 당신앞에 펼쳐집니다



※ 8블록 북측 수변공원 부지내 저류시설과 지구 동북측 수변공원 부지내 하수종말처리장이 설치예정입니다.  
 ※ 구리-포천간 고속도로가 개통될 예정으로 지구와 동측에 요금소가 설치될 예정입니다.  
 ※ 상기 지구조감도와 토지이용계획도는 입주자의 이해를 돕기 위한 것으로 실제 시공시 구획선과 사설물의 위치 및 형태에 다소 차이가 있을 수 있습니다.  
 ※ 상기 토지이용계획도는 지구계획, 지구단위계획 변경 등으로 사업추진과정에서 변경될 수 있습니다.  
 ※ 8블록 남측 보행자 전용도로 · 공공공지에서 갈매역 방향으로 보행연결통로(지하보도)가 설치 예정입니다.



주거의 쾌적함을 극대화한 합리적인 단지설계,  
편리하고 건강한 생활을 누리실 수 있습니다



봄, 여름, 가을, 겨울,  
쾌적한 단지조경에서  
풍요로운 자연의 변화를  
느끼실 수 있습니다



다양한 휴게공간속에 넉넉한 삶의 향기가 피어납니다

- [주민운동시설] 단지 내 운동시설을 설치하여 주민의 건강과 삶의 만족도를 높였습니다.
- [단지내 보육시설] 별도의 쾌적한 건물 안에 어린이들이 마음껏 뛰어 놀며 배울 수 있는 보육시설이 설치됩니다.
- [근린생활시설] 주민들이 편리하게 이용할 수 있는 근린생활시설이 단지 가까이 자리 잡게 됩니다.



총 1,033세대 (10개동) 10년공공임대 481세대 | 공공분양 552세대

10년공공임대	59A 322세대	59B 159세대	공공분양	74A 166세대	84A 386세대
---------	-----------	-----------	------	-----------	-----------

\* 상기 조감도, 배치도, 투시도는 입주자의 이해를 돕기 위한 것으로 실제와 차이가 있을 수 있습니다.  
\* 단지 서측 47번 국도변 85m방음벽 설치 예정입니다.

\* 단지 내 시설의 위치 및 수량은 사업진행 여건에 따라 변경될 수 있습니다.



## 디지털 시스템

### 생활의 속도가 빨라지는 첨단 생활 시스템

생활의 편리함을 더하는 디지털시스템, 생활의 속도가 빨라집니다.

#### Digital & Security System

- 홈네트웍시스템** 월패드를 이용하여 방문자 확인, 방범 및 현관 문열림 제어 등이 가능합니다.
- 주방용TV(10인치)** 주방에서 TV시청, 라디오 청취, 전화수신, 현관 방문자 확인이 가능합니다.
- 차량출입통제시스템** 외부인의 차량진입을 사전에 확인, 통제하여 입주자를 더욱 안전하고 편리하게 합니다.
- C C T V** 지하주차장, 엘리베이터, 주출입구, 어린이 놀이터 등에 CCTV가 설치됩니다.
- 원격검침시스템** 통합검침단말기로 수도, 전기, 가스, 난방 등을 세대 출입 없이 검침할 수 있습니다.
- 부부욕실비상콜** 현관카메라, 공동현관기, 경비실인터폰 통화기능으로 비상시 신속한 대처가 가능합니다.
- 무인택배시스템** 배달물품을 입주자와 배달원이 직접적인 대면 없이 수령 또는 발송할 수 있습니다.
- 일괄소등스위치** 외출 시 세대 내 조명 및 가스를 한번에 소등(또는 차단)하고 승강기를 호출할 수 있습니다.



\*\*\* 거실 월패드 \*\*\*

\*\*\* 무인택배보관함 \*\*\*

\*\*\* CCTV \*\*\*

\*\*\* 주방TV \*\*\*

※ 상기 사진과 내용 등은 소비자의 이해를 돕기 위한 예시로서 실제와 다를 수 있습니다.



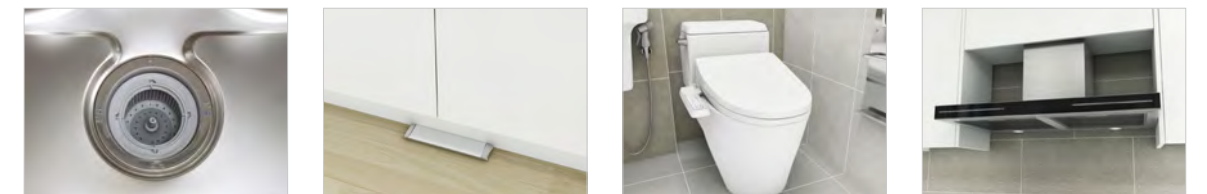
## 웰빙 시스템

### 우리가족 건강지킴이 쾌적 건강 시스템

가족의 건강을 지켜주는 친환경시스템, 일상이 건강함으로 다가옵니다.

#### Clean & Economy System

- 음 식 물 탈 수 기** 음식물 쓰레기의 수분을 줄여 쓰레기 배출 시에도 편리합니다.
- 싱 크 용 절 수 기** 발로 조절할 수 있는 절수기를 설치하여 더욱 편리하고 물 사용량도 절약됩니다.
- 실 내 환 기 시 스템** 신선한 외부공기 도입이 용이하고 에너지 절약적인 환기시스템을 도입하였습니다.(2종환기시스템)
- 실 별 온 도 조 절 기** 각 실별로 온도조절을 편리하게 할 수 있어 에너지 사용을 줄이고 쾌적한 실내환경을 유지해 드립니다.
- 비 데** 청결과 위생을 위한 비데 설치로 한층 격조 있는 욕실환경을 만들어 갑니다.(부부욕실)
- 침 니 형 레 인 지 후 드** 깔끔하고 쾌적한 주방을 위한 침니형 레인지후드가 설치됩니다.



\*\*\* 음식물 탈수기 \*\*\*

\*\*\* 싱크용 절수기 \*\*\*

\*\*\* 비데 \*\*\*

\*\*\* 침니형 레인지후드 \*\*\*

※ 상기 사진과 내용 등은 소비자의 이해를 돕기 위한 예시로서 실제와 다를 수 있습니다.



84A 거실



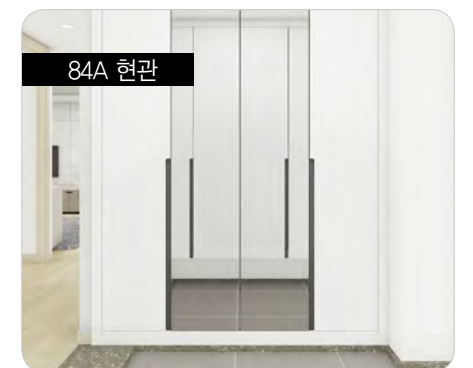
59A 거실



74A 거실



84A 펜트리



84A 현관



Living Room  
거실

가족의 일상을 이야기하는 소통공간  
온 가족의 휴식을 위한 안락한 공간입니다

Living Room Point

- 현관 디지털도어록(홈네트워크 연동)
- 세대단말기(Wall Pad)
- 폴리싱타일 거실아트월
- 강화합판마루 거실바닥재
- 대기전력 자동차단 스위치
- 실별 온도조절기

- 상기 이미지는 입주자의 이해를 돕기위한 것으로 색상 및 재질이 실제 시공과는 차이가 있을 수 있습니다.
- 상기 이미지는 실제 시공시 설치되지 않는 전시품이 포함되어 있으며, 마감재 시설내역은 '내부마감재 시설내역 및 각 형별 평면도'를 참고 하시기 바랍니다.
- 사이버건본주택, 팜플렛, 모형 등 각종 홍보물에 적용된 마감재는 동등이상의 성능의 타제품으로 대체 시공될 수 있으며, 의장이 등록되어 있는 경우에는 모양이나 색상이 바뀔 수 있습니다.
- 상기 이미지의 거실/침실/주방 벽부위 장식물 등은 실제 시공과 관련없는 연출용 인테리어 소품으로 실제 시공시 설치되지 않습니다.
- 세대 내부가구(불박이 가구, 주방 가구 등) 설치 부위의 비노출면(바닥, 천장, 벽체)은 별도의 마감을 제공하지 않습니다.
- 에어컨 냉매배관은 거실 및 침실 1에만 설치됩니다.



Bed Room  
침실

가족의 사랑이 깊어가는 행복공간  
분주한 일상이 편히 쉬는 아늑한공간 입니다

Bed Room Point

- 강화합판마루 침실바닥재
- 안방 드레스룸(침실1)
- 대기전력 자동차단 스위치(침실1)
- 대기전력 자동차단 콘센트(침실2,3 부분설치)
- 실별 온도조절기

- 상기 이미지는 입주자의 이해를 돕기위한 것으로 색상 및 재질이 실제 시공과는 차이가 있을 수 있습니다.
- 상기 이미지는 실제 시공시 설치되지 않는 전제품이 포함되어 있으며, 마감재 시설표역은 '내부마감재 시설표역 및 각 형별 평면도'를 참고 하시기 바랍니다.
- 사이버건본주택, 팜플렛, 모형 등 각종 홍보물에 적용된 마감재는 동등이상의 성능의 타제품으로 대체 시공될 수 있으며, 의장이 등록되어 있는 경우에는 모양이나 색상이 바뀔 수 있습니다.
- 상기 이미지의 거실/침실/주방 벽부위 장식물 등은 실제 시공과 관련없는 연출용 인테리어 소품으로 실제 시공시 설치되지 않습니다.
- 세대 내부가구(불박이 가구, 주방 가구 등) 설치 부위의 비노출면(바닥, 천장, 벽체)은 별도의 마감을 제공하지 않습니다.
- 에어컨 냉매배관은 거실 및 침실1에만 설치됩니다.



84A 주방



74A 주방



59A 주방



84A 주방



가스쿡탑



Dining Room  
주방

가족의 건강이 창조되는 웰빙공간  
온 가족이 만찬을 즐기는 맛있는 공간입니다

Dining Room Point

- 인조대리석 싱크대 상판
- 강화합판마루 주방바닥재
- 주방TV, 침니형 레인지후드
- 3구형 빌트인 가스쿡탑(그릴미부착)
- 싱크용 절수기
- 음식물 탈수기

- 상기 이미지는 입주자의 이해를 돕기위한 것으로 색상 및 재질이 실제 시공과는 차이가 있을 수 있습니다.
- 상기 이미지는 실제 시공시 설치되지 않는 전시품이 포함되어 있으며, 마감재 시설내역은 '내부마감재 시설내역 및 각 형별 평면도'를 참고 하시기 바랍니다.
- 사이버건본주택, 팜플렛, 모형 등 각종 홍보물에 적용된 마감재는 동등이상의 성능의 타제품으로 대체 시공될 수 있으며, 의장이 등록되어 있는 경우에는 모양이나 색상이 바뀔 수 있습니다.
- 상기 이미지의 거실/침실/주방 벽부위 장식물 등은 실제 시공과 관련없는 연출용 인테리어 소품으로 실제 시공시 설치되지 않습니다.
- 세대 내부가구(불박이 가구, 주방 가구 등) 설치 부위의 비노출면(바닥, 천장, 벽체)은 별도의 마감을 제공하지 않습니다.



84A 공용욕실



74A 공용욕실



59A 공용욕실



74A 부부욕실



59A 부부욕실



Bath Room  
욕실

활기찬 하루를 시작하는 쾌적공간  
하루를 시작하고 마무리하는 재충전공간입니다

**Bath Room Point**

- 비데(부부욕실)
- 온도조절 욕조수전(안마헤드-공용욕실)
- 비상콜(부부욕실)
- 원피스형 양변기
- 잡지꽂이 겸 매립형 휴지걸이

- 상기 이미지는 입주자의 이해를 돕기위한 것으로 색상 및 재질이 실제 시공과는 차이가 있을 수 있습니다.
- 상기 이미지는 실제 시공시 설치되지 않는 전시품이 포함되어 있으며, 마감재 시설표역은 '내부마감재 시설표역 및 각 형별 평면도'를 참고 하시기 바랍니다.
- 사이버건본주택, 팜플렛, 모형 등 각종 홍보물에 적용된 마감재는 동등이상의 성능의 타제품으로 대체 시공될 수 있으며, 의장이 등록되어 있는 경우에는 모양이나 색상이 바뀔 수 있습니다.
- 상기 이미지의 거실/침실/주방 벽부위 장식물 등은 실제 시공과 관련없는 연출용 인테리어 소품으로 실제 시공시 설치되지 않습니다.
- 세대 내부가구(불박이 가구, 주방 가구 등) 설치 부위의 비노출면(바닥, 천장, 벽체)은 별도의 마감을 제공하지 않습니다.

10년공공임대  
**59A**  
 주택형 059.0000A  
 322세대

**세대면적**

전 용 면 적	59.9800 m <sup>2</sup>
주 거 공 용 면 적	21.7418 m <sup>2</sup>
기 타 공 용 면 적	2.8729 m <sup>2</sup>
주 차 장 면 적	24.2080 m <sup>2</sup>
계 약 면 적	108.8027 m <sup>2</sup>

**실별면적**

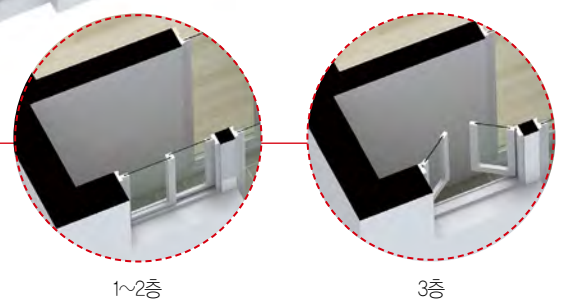
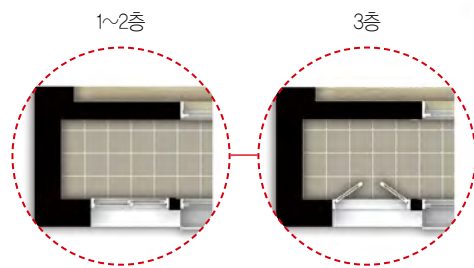
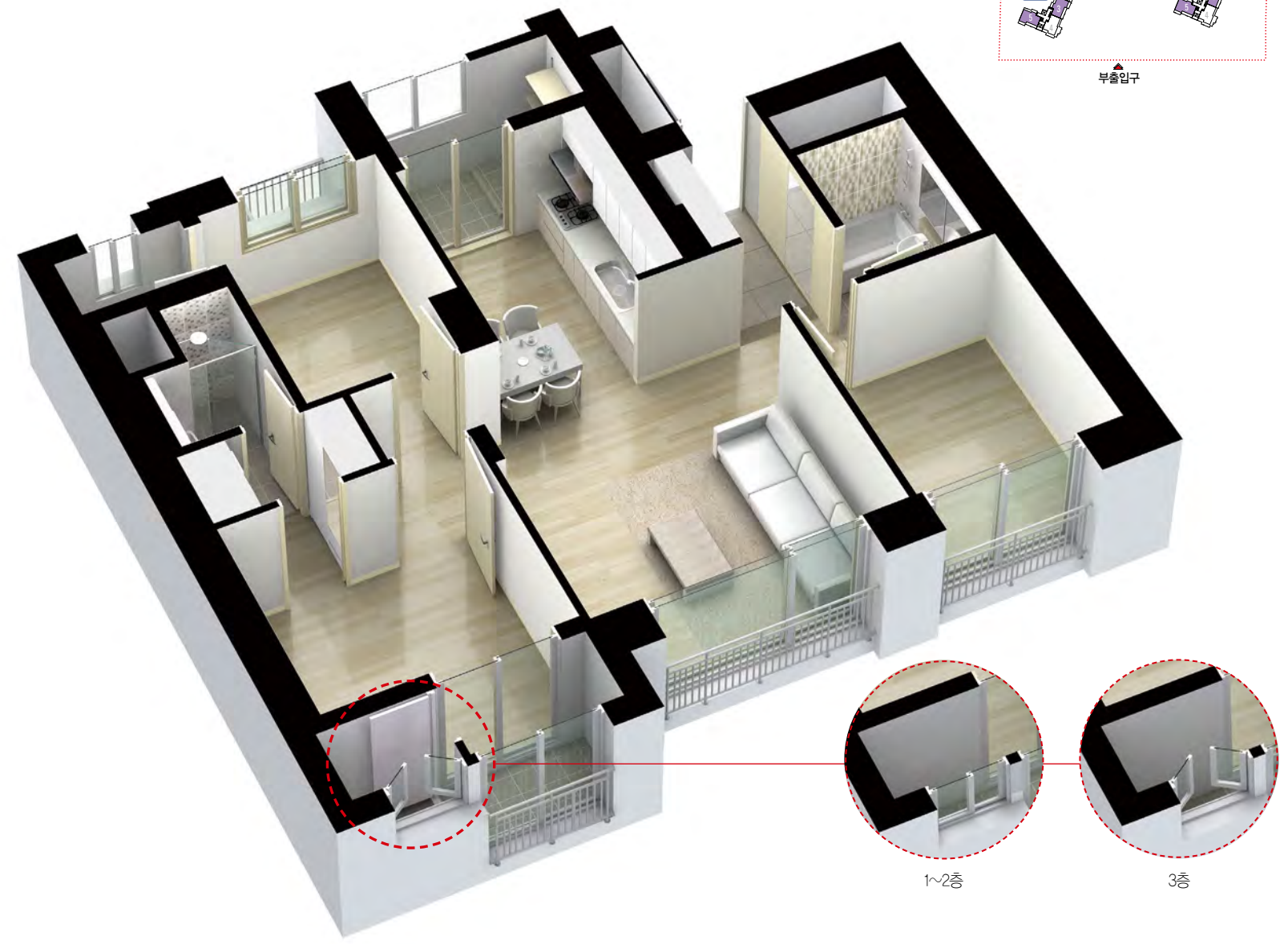
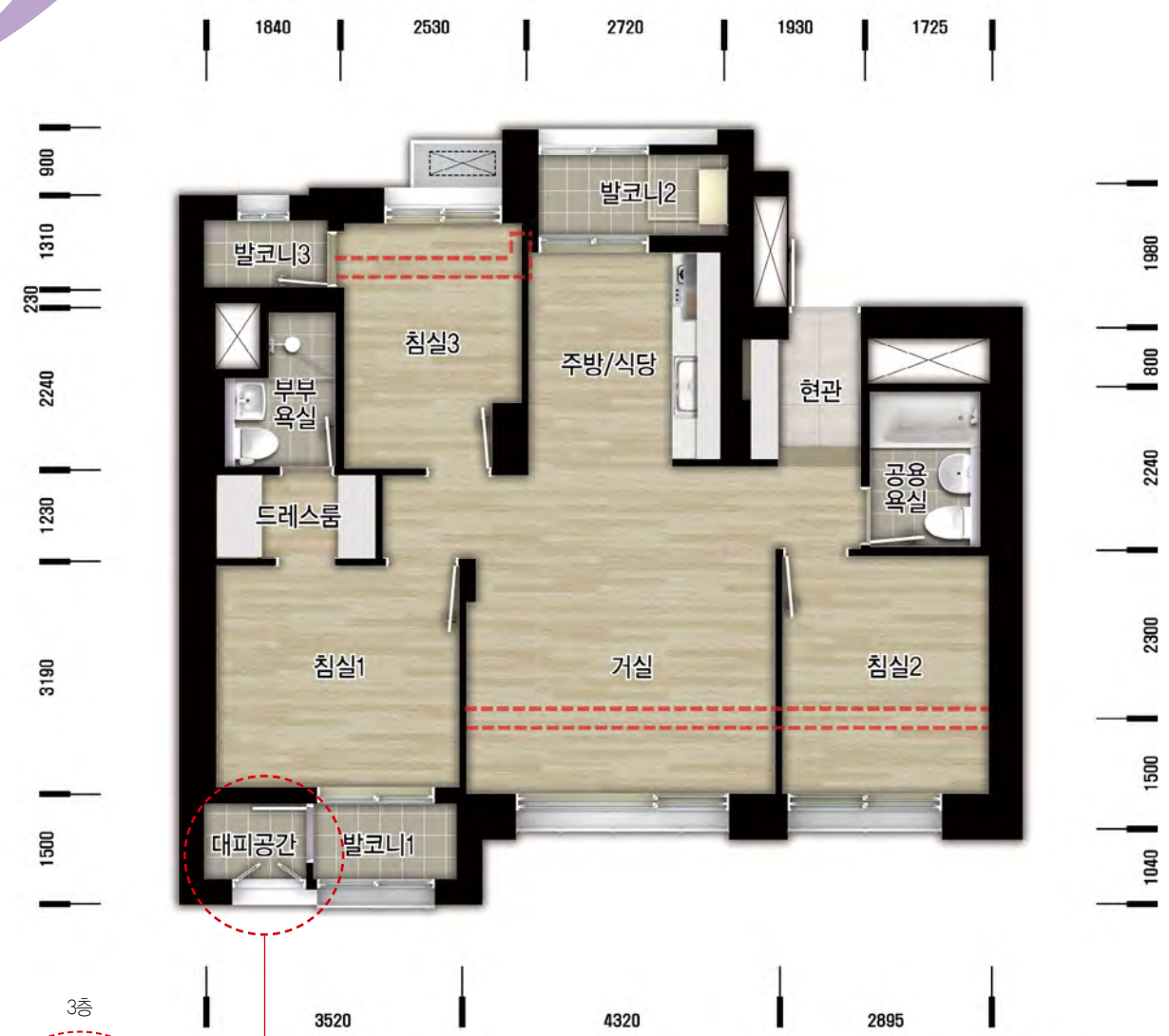
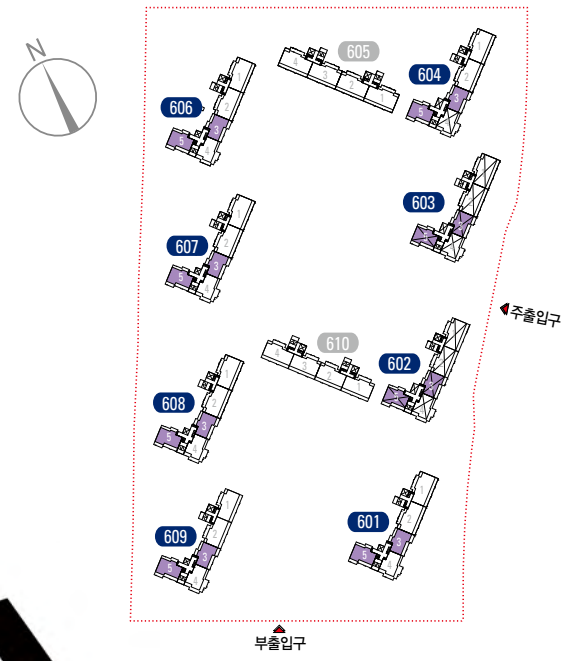
거 실	17.28 m <sup>2</sup>
침 실 1	10.22 m <sup>2</sup>
침 실 2	5.95 m <sup>2</sup>
침 실 3	6.70 m <sup>2</sup>
주 방 / 식 당	7.69 m <sup>2</sup>
공 용 욕 실	3.40 m <sup>2</sup>
부 부 욕 실	2.87 m <sup>2</sup>
드 레 스 룸	2.72 m <sup>2</sup>
현 관	3.15 m <sup>2</sup>

**발코니면적**

발 코 니 계	26.53 m <sup>2</sup>
---------	----------------------

※ 상기 면적은 확장전 발코니 면적의 합계입니다.

※ 주택형별로 접수 받으며(타입별 접수안), 동호배정은 주택형내에서 향별 · 층별 · 타입별 구분없이 전산추첨에 의하여 결정됨.



Unit Plan

※ 본 평면도 및 아이소는 일부세대를 표기한 것이며, 동 · 호별 주거공용부위는 형태 및 면적차이가 있을 수 있습니다.  
 ※ 본 아이소 상의 식탁 및 가구, 실내장식품 등은 소비자의 이해를 돕기 위한 이미지 컷으로 실제로 설치되지 않으며, 내부마감재 내역을 참고하시기 바랍니다.  
 ※ 상기 치수는 이해를 돕기위한 참고치수입니다. (평면도상의 수치는 벽체중심선 기준이며, 발코니는 벽체외부표선 기준임.)  
 ※ 본 단위세대평면도의 배치구조는 호라인에 따라 대칭될 수 있습니다.  
 ※ 벽체두께는 구조설계상 및 층높이에 따라 다를 수 있습니다.  
 ※ 주택면적은 법정단위인 m<sup>2</sup>로 표기하였습니다(m<sup>2</sup>를 평으로 환산하는 산식 : m<sup>2</sup>×0.3025=평)  
 ※ 세대평면도는 입주자의 이해를 돕기 위한 개략도이므로 실제와 차이가 있을 수 있습니다.

- 현 관** Entrance | 현관문 • 디지털도어록 • 신발장 • 일괄소등스위치
- 거 실** Living Room | 세대단말기(Wall Pad) • 실크벽지 • 강화합판마루 거실바닥재 • 아트월 • 에어컨 냉매 매립배관
- 침 실** Bed Room | 강화합판마루 침실바닥재 • 실크벽지 • 에어컨 냉매 매립배관(침실)
- 주 방** Dining Room | 인조대리석 싱크대상판 • 침니형 레인지후드 • 3구형 빌트인 가스룩탑(그릴 미부착) • 음식물탈수기 • 싱크용 절수기 • 주방TV
- 욕 실** Bath Room | 비데(부부욕실) • 비상콜(부부욕실) • 온도조절 욕조수전안마헤드-공용욕실 • 욕조(공용욕실) • 원피스형 양변기 • 잡지꽂이 겸 휴지걸이

10년공공임대

59B

주택형 059.0000A

159세대

세대면적

전 용 면 적	59.9700 m <sup>2</sup>
주 거 공 용 면 적	21.7382 m <sup>2</sup>
기 타 공 용 면 적	2.8725 m <sup>2</sup>
주 차 장 면 적	24.2040 m <sup>2</sup>
계 약 면 적	108.7847 m <sup>2</sup>

실별면적

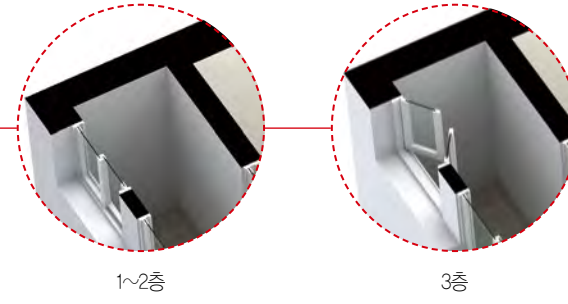
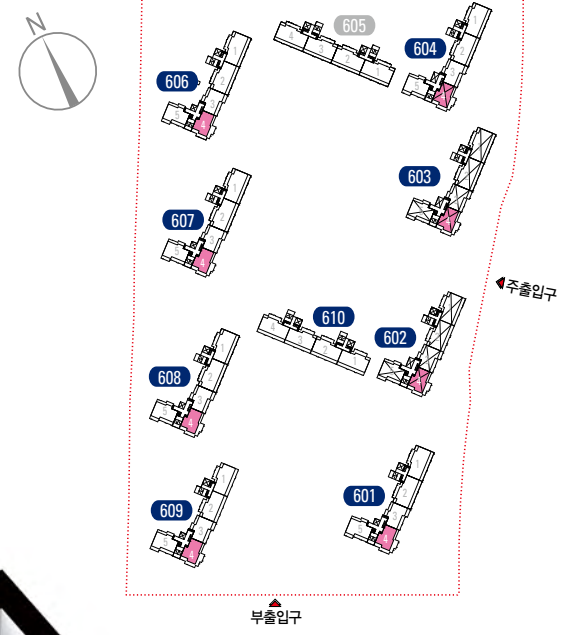
거 실	17.97 m <sup>2</sup>
침 실 1	10.30 m <sup>2</sup>
침 실 2	6.53 m <sup>2</sup>
침 실 3	5.95 m <sup>2</sup>
주 방 / 식 당	7.41 m <sup>2</sup>
공 용 욕 실	3.41 m <sup>2</sup>
부 부 욕 실	3.51 m <sup>2</sup>
드 레 스 룸	2.15 m <sup>2</sup>
현 관	2.74 m <sup>2</sup>

발코니면적

발 코 니 계	27.63 m <sup>2</sup>
---------	----------------------

※ 상기 면적은 확장전 발코니 면적의 합계입니다.

※ 주택형별로 접수 받으며(타입별 접수안), 동호배정은 주택형내에서 향별 · 층별 · 타입별 구분없이 전산추첨에 의하여 결정됨.



Unit Plan

※ 본 평면도 및 아이소는 일부세대를 표기한 것이며, 동 · 호별 주거공용부위는 형태 및 면적차이가 있을 수 있습니다.  
 ※ 본 아이소 상의 식탁 및 가구, 실내장식품 등은 소비자의 이해를 돕기 위한 이미지 컷으로 실제로 설치되지 않으며, 내부마감재 내역을 참고하시기 바랍니다.  
 ※ 상기 치수는 이해를 돕기위한 참고치수입니다. (평면도상의 수치는 벽체중심선 기준이며, 발코니는 벽체외부끝선 기준임.)  
 ※ 본 단위세대평면도의 배치구조는 호라인에 따라 대칭될 수 있습니다.  
 ※ 벽체두께는 구조설계상 동 및 층높이에 따라 다를 수 있습니다.  
 ※ 주택면적은 법정단위인 m<sup>2</sup>로 표기하였습니다(m<sup>2</sup>를 평으로 환산하는 산식 : m(X)0.3026=평)  
 ※ 세대평면도는 입주자의 이해를 돕기 위한 개략도이므로 실제와 차이가 있을 수 있습니다.

- 현 관 Entrance | 현관문 • 디지털도어록 • 신발장 • 일괄소등스위치
- 거 실 Living Room | 세대단말기(Wall Pad) • 실크벽지 • 강화합판미루 거실바닥재 • 아트월 • 에어컨 냉매 매립배관
- 침 실 Bed Room | 강화합판미루 침실바닥재 • 실크벽지 • 에어컨 냉매 매립배관(침실)
- 주 방 Dining Room | 인조대리석 싱크대상판 • 침니형 레인지후드 • 3구형 빌트인 가스쿡탑(그릴 미부착) • 음식물탈수기 • 싱크용 절수기 • 주방TV
- 욕 실 Bath Room | 비데(부부욕실) • 비상콜(부부욕실) • 온도조절 욕조수전안마헤드-공용욕실 • 욕조(공용욕실) • 원피스형 양변기 • 잡지꽂이 겸 휴지걸이

공공분양  
**74A**  
주택형 074.0000A  
166세대

**세대면적**

전용면적	74.9500 m <sup>2</sup>
주거공용면적	27.1682 m <sup>2</sup>
기타공용면적	3.5900 m <sup>2</sup>
주차장면적	30.2499 m <sup>2</sup>
계약면적	135.9581 m <sup>2</sup>

**실별면적**

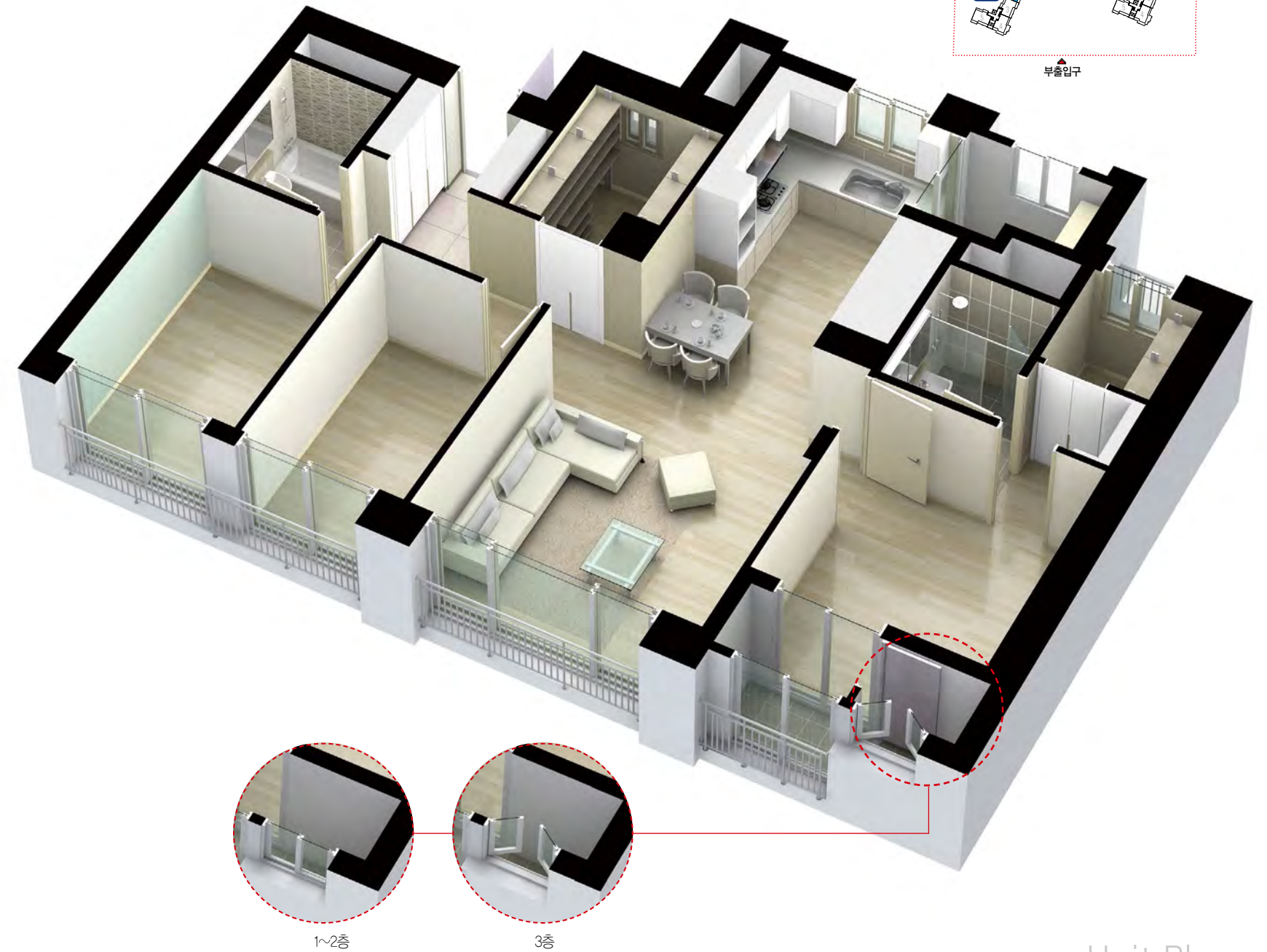
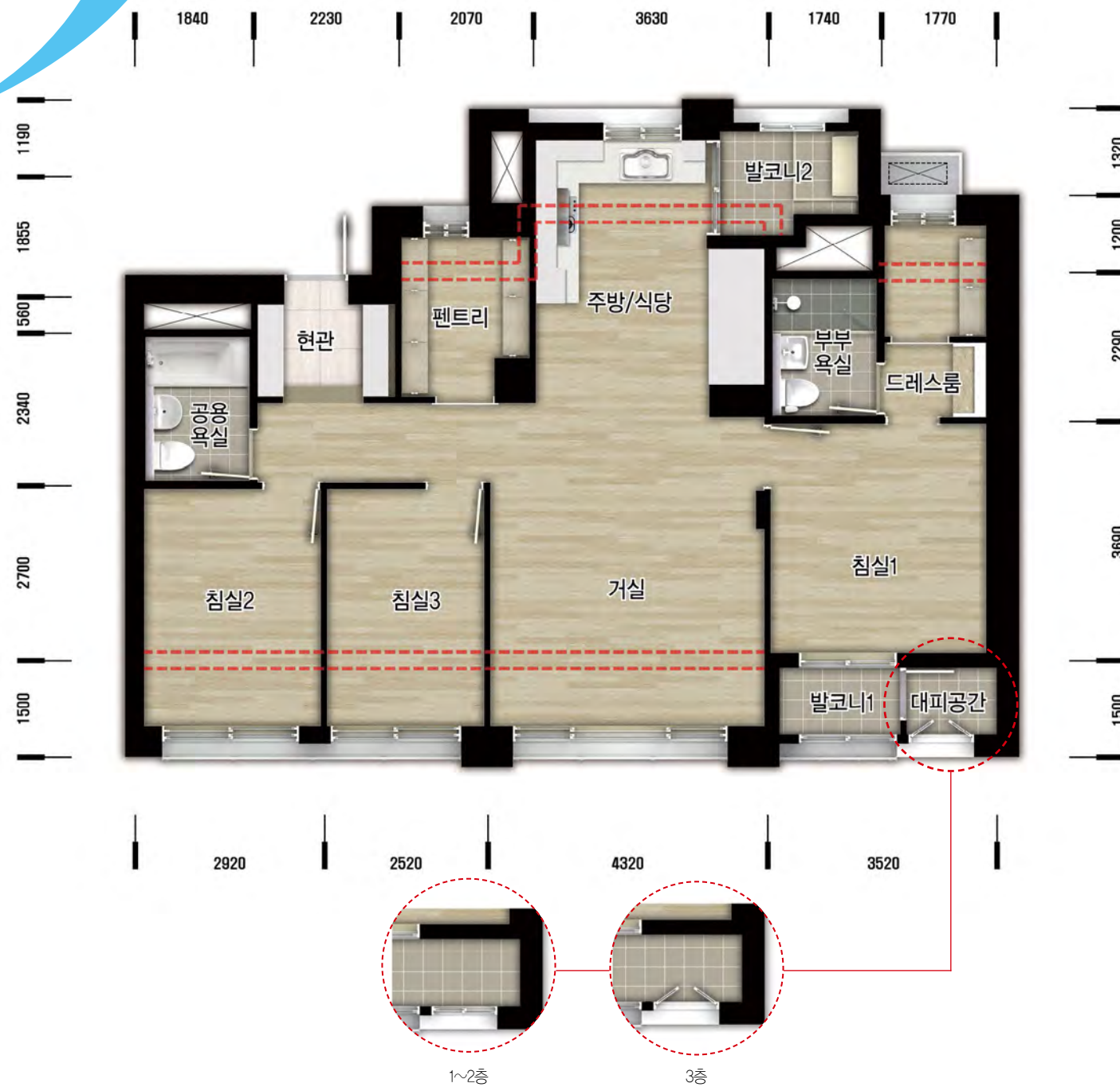
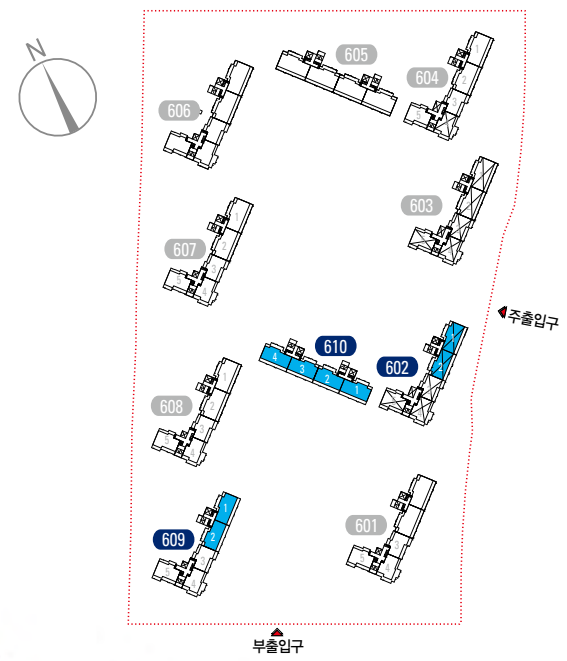
거실	21.51 m <sup>2</sup>
침실 1	11.98 m <sup>2</sup>
침실 2	7.08 m <sup>2</sup>
침실 3	6.45 m <sup>2</sup>
주방 / 식당	9.83 m <sup>2</sup>
공용욕실	3.79 m <sup>2</sup>
부부욕실	3.78 m <sup>2</sup>
드레스룸	3.48 m <sup>2</sup>
현관	3.22 m <sup>2</sup>
펜트리	3.83 m <sup>2</sup>

**발코니면적**

발코니계	33.76 m <sup>2</sup>
------	----------------------

※ 상기 면적은 확장전 발코니 면적의 합계입니다.

※ 주택형별로 접수 받으며, 동호배정은 주택형내에서 항별 · 층별 구분없이 전산추첨에 의하여 결정됨.



Unit Plan

※ 본 평면도 및 아이소는 일부세대를 표기한 것이며, 동 · 호별 주거공용부위는 형태 및 면적차이가 있을 수 있습니다.  
 ※ 본 아이소 상의 식탁 및 가구, 실내장식품 등은 소비자의 이해를 돕기 위한 이미지 컷으로 실제로 설치되지 않으며, 내부마감재 내역을 참고하시기 바랍니다.  
 ※ 상기 치수는 이해를 돕기위한 참고치수입니다. (평면도상의 수치는 벽체중심선 기준이며, 발코니는 벽체외부끝선 기준임.)  
 ※ 본 단위세대평면도의 배치구조는 호라인에 따라 대칭될 수 있습니다.  
 ※ 벽체두께는 구조설계상 동 및 층높이에 따라 다를 수 있습니다.  
 ※ 주택면적은 법정단위인 m<sup>2</sup>로 표기하였습니다.(m<sup>2</sup>를 평으로 환산하는 산식 : m<sup>2</sup>×0.3025=평)  
 ※ 세대평면도는 입주자의 이해를 돕기 위한 개략도이므로 실제와 차이가 있을 수 있습니다.

- 현관 Entrance | 현관문 • 디지털도어록 • 신발장 • 일괄소등스위치
- 거실 Living Room | 세대단말기(Wall Pad) • 실크벽지 • 강화합판미루 거실바닥재 • 아트월 • 에어컨 냉매 매립배관
- 침실 Bed Room | 강화합판미루 침실바닥재 • 실크벽지 • 에어컨 냉매 매립배관(침실)
- 주방 Dining Room | 인조대리석 싱크대상판 • 침니형 레인지후드 • 3구형 빌트인 가스쿡탑(그릴 미부착) • 음식물탈수기 • 싱크용 절수기 • 주방TV
- 욕실 Bath Room | 비데(부부욕실) • 비상콜(부부욕실) • 온도조절 욕조수전안마헤드-공용욕실 • 욕조(공용욕실) • 원피스형 양변기 • 잡지꽂이 겸 휴지걸이

공공분양  
**84A**  
주택형 084.0000H  
386세대

**세대면적**

전용면적	84.9600 m <sup>2</sup>
주거공용면적	30.7967 m <sup>2</sup>
기타공용면적	4.0695 m <sup>2</sup>
주차장면적	34.2900 m <sup>2</sup>
계약면적	154.1162 m <sup>2</sup>

**실별면적**

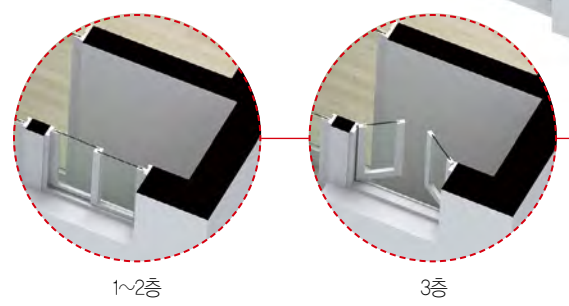
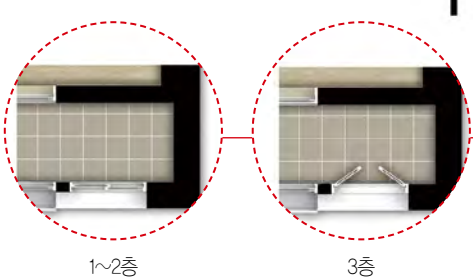
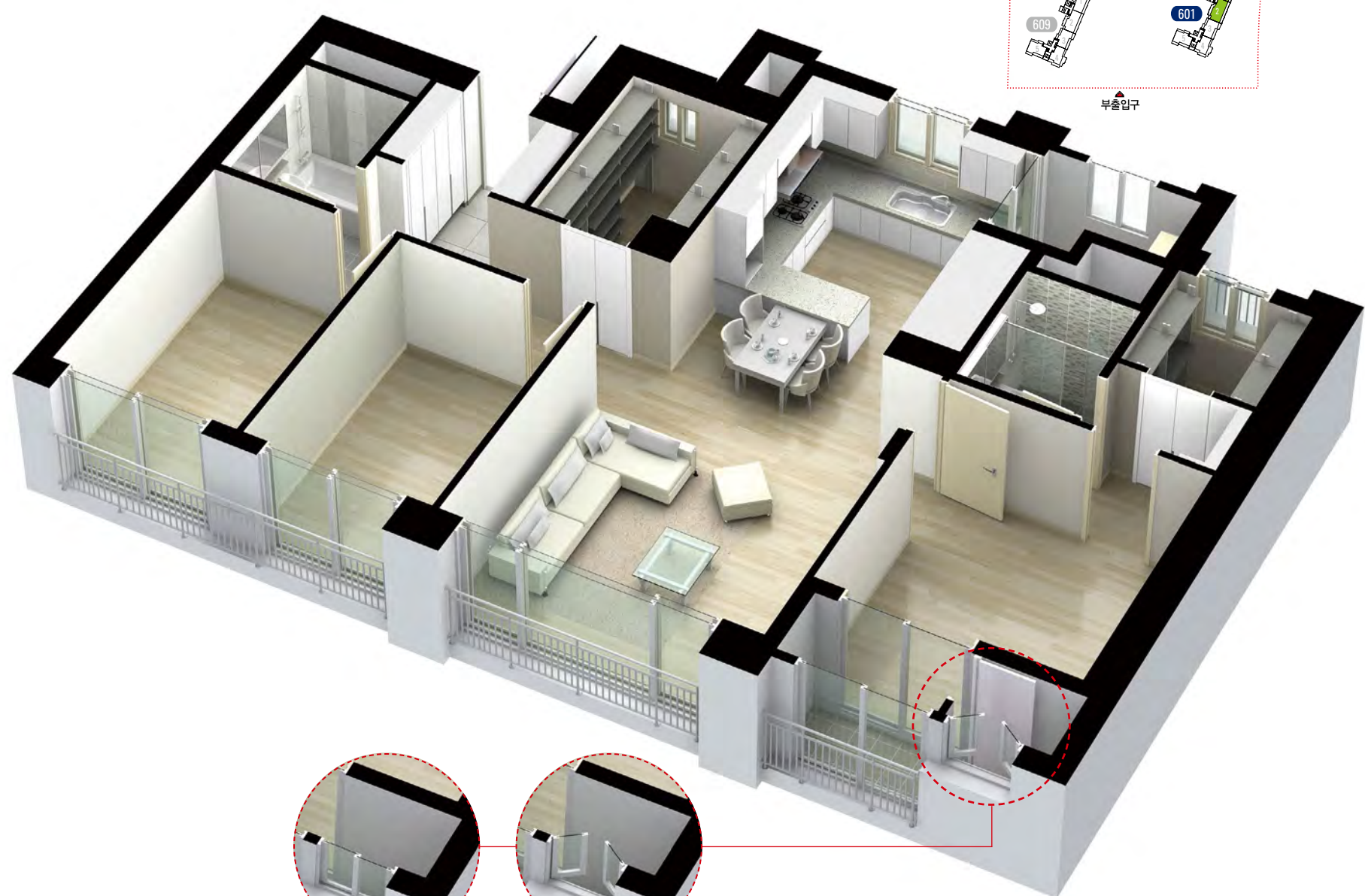
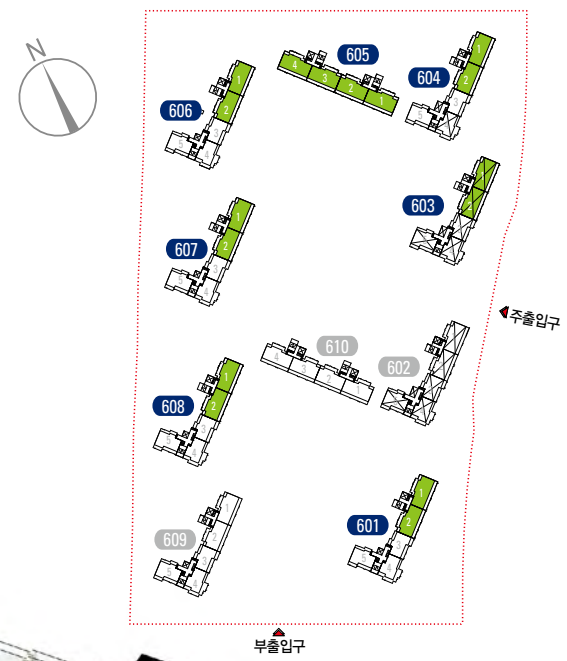
거실	23.60 m <sup>2</sup>
침실 1	14.14 m <sup>2</sup>
침실 2	7.92 m <sup>2</sup>
침실 3	8.06 m <sup>2</sup>
주방 / 식당	11.48 m <sup>2</sup>
공용욕실	3.79 m <sup>2</sup>
부부욕실	3.78 m <sup>2</sup>
드레스룸	4.13 m <sup>2</sup>
현관	3.52 m <sup>2</sup>
펜트리	4.54 m <sup>2</sup>

**발코니면적**

발코니계	36.67 m <sup>2</sup>
------	----------------------

※ 상기 면적은 확장전 발코니 면적의 합계입니다.

※ 주택형별로 접수 받으며, 동호배정은 주택형내에서 항별 · 층별 구분없이 전산추첨에 의하여 결정됨.



※ 본 평면도 및 아이소는 일부세대를 표기한 것이며, 동 · 호별 주거공용부위는 형태 및 면적차이가 있을 수 있습니다.  
 ※ 본 아이소 상의 식탁 및 가구, 실내장식품 등은 소비자의 이해를 돕기 위한 이미지 컷으로 실제로 설치되지 않으며, 내부마감재 내역을 참고하시기 바랍니다.  
 ※ 상기 치수는 이해를 돕기위한 참고치수입니다. (평면도상의 수치는 벽체중심선 기준이며, 발코니는 벽체외부끝선 기준임.)  
 ※ 본 단위세대평면도의 배치구조는 호라인에 따라 대칭될 수 있습니다.  
 ※ 벽체두께는 구조설계상 동 및 층높이에 따라 다를 수 있습니다.  
 ※ 주택면적은 법정단위인 m<sup>2</sup>로 표기하였습니다.(m<sup>2</sup>를 평으로 환산하는 산식 : m<sup>2</sup>×0.3025=평)  
 ※ 세대평면도는 입주자의 이해를 돕기 위한 개략도이므로 실제와 차이가 있을 수 있습니다.

- 현관** Entrance | 현관문 • 디지털도어록 • 신발장 • 일괄소등스위치
- 거실** Living Room | 세대단말기(Wall Pad) • 실크벽지 • 강화합판미루 거실바닥재 • 아트월 • 에어컨 냉매 매립배관
- 침실** Bed Room | 강화합판미루 침실바닥재 • 실크벽지 • 에어컨 냉매 매립배관(침실)
- 주방** Dining Room | 인조대리석 싱크대상판 • 침니형 레인지후드 • 3구형 빌트인 가스쿡탑(그릴 미부착) • 음식물탈수기 • 싱크용 절수기 • 주방TV
- 욕실** Bath Room | 비데(부부욕실) • 비상콜(부부욕실) • 온도조절 욕조수전안마헤드-공용욕실 • 욕조(공용욕실) • 원피스형 양변기 • 잡지꽂이 겸 휴지걸이

Unit Plan

# 단지배치도

# 동호배치도



총 1,033세대(10개동) 10년공공임대 481세대 | 공공분양 552세대

10년  
공공  
임대

59A 322세대

59B 159세대

공공  
분양

74A 166세대

84A 386세대

2501	2502
2401	2402
2301	2302
2201	2202
2101	2102
2001	2002
1901	1902
1801	1802
1701	1702
1601	1602
1501	1502
1401	1402
1301	1302
1201	1202
1101	1102
1001	1002
901	902
801	802
701	702
601	602
501	502
401	402
301	302
201	202
101	102

84A 84A 59A 59B 59A  
601동 110호

2303	2304	2305
2203	2204	2205
2101	2102	2103
2001	2002	2003
1901	1902	1903
1801	1802	1803
1701	1702	1703
1601	1602	1603
1501	1502	1503
1401	1402	1403
1301	1302	1303
1201	1202	1203
1101	1102	1103
1001	1002	1003
901	902	903
801	802	803
701	702	703
601	602	603
501	502	503
401	402	403
301	302	303

관리사무소/주민공동시설  
74A 74A 59A 59B 59A  
602동 101호

2203	2204	2205
2103	2104	2105
2001	2002	2003
1901	1902	1903
1801	1802	1803
1701	1702	1703
1601	1602	1603
1501	1502	1503
1401	1402	1403
1301	1302	1303
1201	1202	1203
1101	1102	1103
1001	1002	1003
901	902	903
801	802	803
701	702	703
601	602	603
501	502	503
401	402	403
301	302	303

근린생활시설  
84A 84A 59A 59B 59A  
603동 96호

2503	2504	2505
2403	2404	2405
2301	2302	2303
2201	2202	2203
2101	2102	2103
2001	2002	2003
1901	1902	1903
1801	1802	1803
1701	1702	1703
1601	1602	1603
1501	1502	1503
1401	1402	1403
1301	1302	1303
1201	1202	1203
1101	1102	1103
1001	1002	1003
901	902	903
801	802	803
701	702	703
601	602	603
501	502	503
401	402	403
301	302	303
201	202	203
101	102	103

민문터  
84A 84A 59A 59B 59A  
604동 119호

2601	2602
2501	2502
2401	2402
2301	2302
2201	2202
2101	2102
2001	2002
1901	1902
1801	1802
1701	1702
1601	1602
1501	1502
1401	1402
1301	1302
1201	1202
1101	1102
1001	1002
901	902
801	802
701	702
601	602
501	502
401	402
301	302
201	202
101	102

2103 2104  
84A 84A 84A 84A  
605동 94호

2701	2702
2601	2602
2501	2502
2401	2402
2301	2302
2201	2202
2101	2102
2001	2002
1901	1902
1801	1802
1701	1702
1601	1602
1501	1502
1401	1402
1301	1302
1201	1202
1101	1102
1001	1002
901	902
801	802
701	702
601	602
501	502
401	402
301	302
201	202
101	102

84A 84A 59A 59B 59A  
606동 114호

2701	2702
2601	2602
2501	2502
2401	2402
2301	2302
2201	2202
2101	2102
2001	2002
1901	1902
1801	1802
1701	1702
1601	1602
1501	1502
1401	1402
1301	1302
1201	1202
1101	1102
1001	1002
901	902
801	802
701	702
601	602
501	502
401	402
301	302
201	202
101	102

84A 84A 59A 59B 59A  
607동 114호

2601	2602
2501	2502
2401	2402
2301	2302
2201	2202
2101	2102
2001	2002
1901	1902
1801	1802
1701	1702
1601	1602
1501	1502
1401	1402
1301	1302
1201	1202
1101	1102
1001	1002
901	902
801	802
701	702
601	602
501	502
401	402
301	302
201	202
101	102

84A 84A 59A 59B 59A  
608동 112호

2001	2002
1901	1902
1801	1802
1701	1702
1601	1602
1501	1502
1401	1402
1301	1302
1201	1202
1101	1102
1001	1002
901	902
801	802
701	702
601	602
501	502
401	402
301	302
201	202
101	102

74A 74A 59A 59B 59A  
609동 85호

2201	2202	2203	2204
2101	2102	2103	2104
2001	2002	2003	2004
1901	1902	1903	1904
1801	1802	1803	1804
1701	1702	1703	1704
1601	1602	1603	1604
1501	1502	1503	1504
1401	1402	1403	1404
1301	1302	1303	1304
1201	1202	1203	1204
1101	1102	1103	1104
1001	1002	1003	1004
901	902	903	904
801	802	803	804
701	702	703	704
601	602	603	604
501	502	503	504
401	402	403	404
301	302	303	304
201	202	203	204
101	102	103	104

74A 74A 74A 74A  
610동 88호

# 주요마감재 시설내역

# 마이너스옵션

항 목	10년공공임대		공공분양			
	59	74	84	마이너스 옵션 선택형		
현관	현관도어록	디지털형	디지털형	디지털형	일반형 도어록	
	세대현관문	분체도장급	분체도장급	분체도장급	좌동	
	바닥	포슬린 타일	포슬린 타일	포슬린 타일	미설치	
	마루귀틀	인조대리석	인조대리석	인조대리석	미설치	
	신발장	고광택도장	고광택도장	고광택도장	미설치	
거실/주방	벽지/천정지	실크벽지	실크벽지	실크벽지	미설치	
	아트월	폴리싱타일	폴리싱타일	폴리싱타일	미설치	
	바닥	강화합판마루	강화합판마루	강화합판마루	미설치	
	주방벽	도기질 시유타일	도기질 시유타일	도기질 시유타일	미설치	
	주방기구	문짝 상판	고광택도장 인조대리석	고광택도장 인조대리석	고광택도장 인조대리석	미설치 미설치
주침실	바닥	강화합판마루	강화합판마루	강화합판마루	미설치	
	벽지/천정지	실크벽지	실크벽지	실크벽지	미설치	
	화장대	문짝	고광택도장	고광택도장	고광택도장	미설치
		상판	인조대리석	인조대리석	인조대리석	미설치
침실	침실 문틀/문짝	PVC시트	PVC시트	PVC시트	미설치	
	바닥	강화합판마루	강화합판마루	강화합판마루	미설치	
	벽지/천정지	실크벽지	실크벽지	실크벽지	미설치	
욕실	벽	도기질 시유타일	도기질 시유타일	도기질 시유타일	미설치	
	바닥	자기질 시유타일	자기질 시유타일	자기질 시유타일	미설치	
	천정	ABS판넬	ABS판넬	ABS판넬	미설치	
비확장 발코니	바닥	자기질 시유타일	자기질 시유타일	자기질 시유타일	미설치	
	창호	합성수지제	합성수지제	합성수지제	좌동	
주방설비	레인지후드	침니형	침니형	침니형	미설치	
	가스레인지	3구형 쿡탑	3구형 쿡탑	3구형 쿡탑	미설치	
	음식물탈수기	설치	설치	설치	미설치	
	싱크용접수기	설치	설치	설치	미설치	
욕실설비	욕조(공용욕실)	고급 아크릴 또는 세라믹	고급 아크릴 또는 세라믹	고급 아크릴 또는 세라믹	미설치	
	욕조수전(공용욕실)	온도조절(안마헤드)	온도조절(안마헤드)	온도조절(안마헤드)	미설치	
	샤워수전(부부욕실)	온도조절(레인형헤드)	온도조절(레인형헤드)	온도조절(레인형헤드)	미설치	
	양변기	원피스형(High뱅크)	원피스형(High뱅크)	원피스형(High뱅크)	미설치	
	비데(부부욕실)	설치	설치	설치	미설치	
	거울수납장	2도어 슬라이딩형	2도어 슬라이딩형	2도어 슬라이딩형	미설치	
기타설비	잡지꽂이 겸 휴지걸이, 욕실코너선반	잡지꽂이 겸 휴지걸이, 욕실코너선반	잡지꽂이 겸 휴지걸이, 욕실코너선반	미설치		
에어컨 냉매 매립배관	거실, 침실	거실, 침실	거실, 침실	좌동		
세대환기시스템	설치(2종)	설치(2종)	설치(2종)	좌동		
조명설비	조리대조명	STEEL급	STEEL급	STEEL급	미설치	
	식탁등	LED 등기구	LED 등기구	LED 등기구	미설치	
	각실 조명기구	아크릴글로벌급	아크릴글로벌급	아크릴글로벌급	미설치	
	주방등	유리글로벌급	유리글로벌급	유리글로벌급	좌동	
	욕실등	유리글로벌급	유리글로벌급	유리글로벌급	미설치	
	현관센서등	유리글로벌급	유리글로벌급	유리글로벌급	좌동	
	드레스룸등	LED 등기구	LED 등기구	LED 등기구	좌동	
	다우라이트	LED 등기구	LED 등기구	LED 등기구	좌동	
배선기구	현관일괄스등스위치	설치	설치	설치	좌동	
	스위치, 콘센트류	고급형	고급형	고급형	좌동	
정보통신설비	세대단말기(Wall pad)	설치	설치	설치	좌동	
	화장실 비상콜	설치	설치	설치	좌동	
	주방TV	설치	설치	설치	미설치	

「공동주택 분양가격의 산정 등에 관한 규칙」에 의거 사업주체가 제시하는 기본 마감재 수준(바닥재, 벽지, 조명, 위생기구, 타일, 창호 등)에서 입주자가 직접 선택·시공할 품목군의 가격을 제외한 금액으로 공급받을 수 있으며, 마이너스옵션 부분은 입주자 모집공고 시 제시된 마감재 품목과 금액 범위 내에서 사업주체가 정한 내부 기준에 따라 계약을 체결할 수 있습니다.

구분	마이너스 옵션 선택시 시공되지 않는 품목	마이너스 옵션을 선택하여도 시공되는 품목
① 문	문틀(상부마감판, 문선, 목재공틀포함), 문짝, 문선, 목재공틀, 디지털도어록(현관)	욕실문틀 하부 실, 세대현관문틀 및 문짝(일반형 도어록), 방화문틀 및 문짝(도장마감), 내·외부 PL창호, 실외기그릴창, 대피공간창호
② 바닥	강화합판마루, 갈레반이, 현관바닥재(바닥재, 마루귀틀), 발코니바닥타일(타일붙임 몰탈 포함, 시멘트몰탈 포함)	바닥방수, 바닥난방 + 시멘트몰탈(난방배관 시공부위만 해당)
③ 벽	벽지(초배포함), 거실(아트월, MDF판, 폴리싱타일, 무늬목시트 등), 주방벽타일(타일붙임몰탈 포함)	시멘트벽돌(시멘트몰탈 포함), 석고보드, 단열재, 발코니 벽 도장, 거실 세대단말기(Wall Pad), 경량벽체(세대칸막이벽)
④ 천장	천정지(초배포함), 등박스몰딩, 반자틀림	경량천정, 석고보드, 우물천정, 커튼박스, 발코니천정 도장, 소방관련시설, 설비배관
⑤ 욕실	위생기구(양변기, 세면기, 욕조, 비데 등), 수전류, 욕실전등, 젠다이상부 인조대리석, 타일(타일시공을 위한 미장포함), 천장재(천장틀포함), 샤워부스, 욕실팬, 욕실수납장, 액세서리 일체	시멘트벽돌, 벽 및 바닥방수, 전기설비배관·배선, 설비배관
⑥ 주방	주방기구 및 기구(가스쿡탑, 레인지후드, 음식물탈수기, 주방TV 등), 벽타일, 액세서리류 일체, 수전류(절수페달 포함)	소방관련시설, 전기배관 및 배선, 설비배관
⑦ 조명기구	부착형 조명등기구(매입등기구 제외) 및 욕실등	전기배관, 배선, 스위치 및 콘센트류, 매입등기구(욕실등 제외)
⑧ 일반기구	신발장, 드레스룸장(시스템선반 포함), 팬트리기구(문짝포함), 화장대 등 가구일체	-

기본형 (확장형)



마이너스 옵션형 (확장형)



- ※ 마이너스옵션은 계약시 선택가능하며, 계약 이후 취소가 불가능함
- ※ 상기 마이너스옵션 선택시 품목별, 부분별로 선택할 수 없음
- ※ 마이너스옵션 선택시에도 내·외부 PL창호가 모두 설치됨
- ※ 마이너스옵션 선택시 장애인 편의증진시설 설치 신청이 불가함
- ※ 마이너스옵션 부분의 시공·설치는 잔금납부 완료 후 입주예정기간이 도래한 이후에만 가능하며, 입주가 가능한 날(입주예정기간 최초일로부터 60일 이내)에 완료하여야 함
- ※ 마이너스옵션 부분의 시공·설치는 사업주체와 마이너스옵션 세대간 시설물 인수인계 및 하자처리 확인 완료 후에 가능함
- ※ 마이너스옵션 부분의 공사로 인한 하자 및 그로 인한 타세대의 피해는 입주자가 부담하여야 함
- ※ 마이너스옵션 부분의 공사비가 「건설산업기본법, 시행령 제83 조 제2호에서 정한 금액(천백만원)을 넘는 경우 실내건축공사업 등록업자가 시공하여야 함
- ※ 마이너스옵션 부분 시공시 입주예정자가 하자 등의 분쟁 및 시공 부분에 대하여 보증을 받기 위해서는 실내건축공사업 등록업자가 시공을 하더라도 마이너스 옵션 부분 실내공사 계약시 하자이행보증보험에 가입하도록 명기하고 보험증권을 스스로 징구하시어 피해를 입지 않도록 하시기 바람
- ※ 마이너스옵션 부분 시공시 사업주체가 시공한 기본선택품목 제외품목(소방관련 시설, 기초마감 관련품목, 전기등 배관, 기타 건물의 구조상 영향을 줄 수 있는 품목)을 훼손하여서는 아니되며, 훼손시 원상복구 또는 변상조치하여야 함
- ※ 마이너스옵션 시공시 소방관련 법령에 의한 주방용 자동소화장치 설치가 가능한 레인지후드를 시공하여야 함
- ※ 마이너스옵션 선택시 시공되지 않는 품목 중 위생기구 및 수전류는 주택건설사업승인 조건상 필수형으로 설치해야 함
- ※ 마이너스옵션 부분 시공시 건축관계법령의 규정에 적합한 자재를 사용하여 하며, 시공에 대한 하자발생 및 벌금 등에서 정한 기준 위반으로 인한 일체의 책임은 계약자에게 있음
- ※ 마이너스옵션 부분의 시공 설치로 인한 화재 등 쓰레기가 발생되지 않도록 하며, 쓰레기 미처리로 인한 처리비용은 계약자에게 청구할 예정임