



가까운 청양시외버스터미널과 버스정류장 등 편리한 **교통!** 학교, 시장, 읍사무소, 우체국 등이 가까운 **윙등한 입지!**

청양교월1은 청양시외버스터미널과 버스정류장이 가까운 편리한 교통과 시장, 우체국, 초등학교 등이 인접한 청양의 윙등한 입지!

01 편리한 교통

인근의 버스정류장과 대전 등 인근 지역으로 이동이 편리한 시외버스터미널

02 윙등한 입지

인근에 청양초등학교, 청양시장 등이 있어 자녀의 등굣길과 생활이 편리

03 청정한 자연

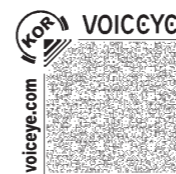
퇴매산과 우산 사이의 청정한 자연 환경과 맑은 기온이 감도는 지천 등



※ 상기 교통망도는 입주자의 이해를 돕기 위한 개략도로 실제와 차이가 있을 수 있습니다.



스마트폰으로 좌측 QR코드를 스캔해 보세요.
청양교월1 행복주택
정보를 확인하실 수 있습니다.



인터넷(LH 청약센터 홈페이지 <https://apply.lh.or.kr>) 또는 모바일(App명칭:LH청약센터)로 신청(청약기간 중 24시간 신청가능)

행복주택이란?

대학생·청년·신혼부부 등 젊은 사회활동 계층의 주거안정을 위하여 직장과 학교가 가까운 곳이나 대중교통 이용이 편리한 곳에 짓는 임대료가 저렴한 공공임대주택입니다.

- 행복주택은 20/30세대가 집 걱정 없이 마음 놓고 미래를 준비할 수 있도록 새로운 희망을 제시합니다.
- 기존 공공주택의 패러다임을 바꿔 교통이 편리하거나 직장과 학교가 가까운 곳에 공급됩니다.
- 행복주택은 편리한 교통, 저렴한 주거비, 입주자 맞춤형 설계를 지향합니다.

대학생 계층

대학생
대학에 재학 중이거나 다음 학기에 입·복학 예정인 사람

취업준비생
대학 또는 고등학교를 졸업(또는 중퇴)한 지 2년 이내인 사람

신혼부부 | 한부모가족 계층

신혼부부
공고일 현재 혼인 중인 사람으로서 혼인가간이 7년 이내인 사람 또는 만 6세 이하 자녀를 둔 사람

예비신혼부부
입주 전까지 혼인사실을 증명할 수 있는 사람

한부모가족
만 6세 이하의 자녀를 둔 한부모인 사람

청년 계층

청년
만 19세 이상 만 39세 이하인 사람

사회초년생
소득이 있는 업무에 종사한 기간이 총 5년 이내이며, 아래의 하나에 해당하는 사람
1) 소득이 있는 업무에 종사하는 사람
2) 퇴직 후 1년이 지나지 않은 사람으로서 구직급여 수급자격을 인정받은 사람
3) 예술인

고령자 계층

고령자
만 65세 이상인 사람

LH 임대문의 **1600-1004** LH 홈페이지 www.lh.or.kr
LH 청약센터 apply.lh.or.kr



편리한 교통

가까운 청양시외버스터미널과 국도36호선 및 칠감산로



윙등한 입지

시장·읍사무소·우체국 등이 가까운 청양의 중심 생활권



월세 부담 없는 새집

시세 대비 저렴한 임대료와 내 집처럼 편안한 새집



편리한 교통, 윙등한 입지!

청양교월1 행복주택

총 120세대 | 행복주택 20세대 [전용 16m²/36m²]



시각장애인을 위한 음성변환용 바코드입니다.





청년, 신혼부부, 고령자 등의 주거안정을 위한 청양 최초 행복주택!
저렴한 임대료와 맞춤형설계, 무인택배실 등 다양한 편의시설-

청양교월 행복주택은 청년 등 주거취약 계층이 저렴한 임대료로 주거비 걱정 없이 편리한 생활을 누릴 수 있도록 다양한 편의시설을 갖춘 청양 최초 행복주택입니다.

청양교월1 마을정비형 공공주택사업 총 120세대						
[금회공급] 행복주택 총 20세대		[별도공급] 국민임대 총80세대			[별도공급] 영구임대 총 20세대	
16A	36A	29A	29A-1	46A	24A	24A-1
8세대	12세대	52세대	4세대 (주거약자용)	24세대	18세대	2세대 (주거약자용)



※ 상기 단지조감도는 입주자의 이해를 돕기 위한 개략도로 실제 시공과 차이가 있을 수 있습니다.
※ 단지 동축 --- 선은 본 단지의 대지경계선이며 해당 구간은 보행도로로 향후 인접 단지 사업추진 시 인접 단지와의 공동으로 사용하는 보행도로입니다.



8층	808	807	806	805	804	803	802	801		
7층	708	707	706	705	704	703	702	701		
6층	608	607	606	605	604	603	602	601		
5층	508	507	506	505	504	503	502	501		
4층	408	407	406	405	404	403	402	401		
3층	308	307	306	305	304	303	302	301		
2층	208	207	206	205	204	203	202	201		
1층	108	107	106	105	104	103	102	101		
	46A (24세대)			29A(24세대)			24A	16A (8세대)		
	101동 (64세대)									
8층	808	807	806	805	804	803				
7층	708	707	706	705	704	703				
6층	608	607	606	605	604	603	602	601		
5층	508	507	506	505	504	503	502	501		
4층	408	407	406	405	404	403	402	401		
3층	308	307	306	305	304	303	302	301		
2층	208	207	206	205	2개층 필로티		202	201		
1층	108	107	106	105			102	101		
	29A			36A (12세대)			24A			
	102동 (56세대)									

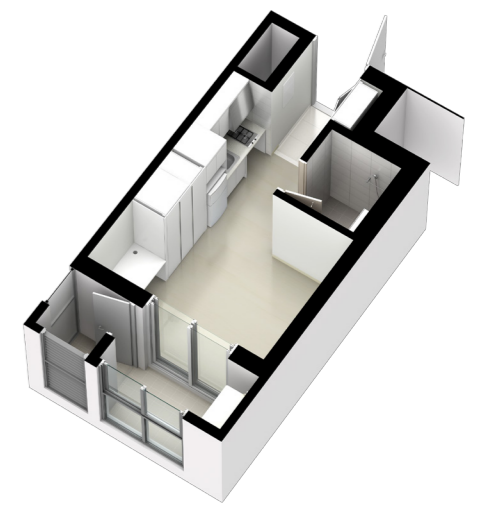
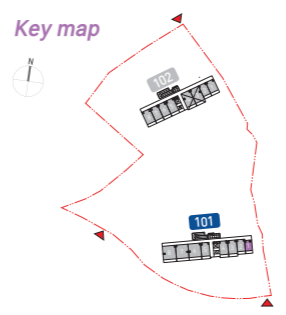
※ 상기 단지배치도 및 동호배치도는 입주자의 이해를 돕기 위한 개략도로 실제 시공과 차이가 있을 수 있습니다.

16A 8세대 Unit Plan_단위세대

주택면적	16.8300㎡
전용면적	16.8300㎡
주거공용	9.4581㎡
기타공용	2.7507㎡
계약면적	29.0388㎡

실별면적	
거실/침실	8.01㎡
주방/식당	4.85㎡
욕실	2.33㎡
현관	1.64㎡
합계	16.83㎡

발코니면적	
발코니	5.52㎡



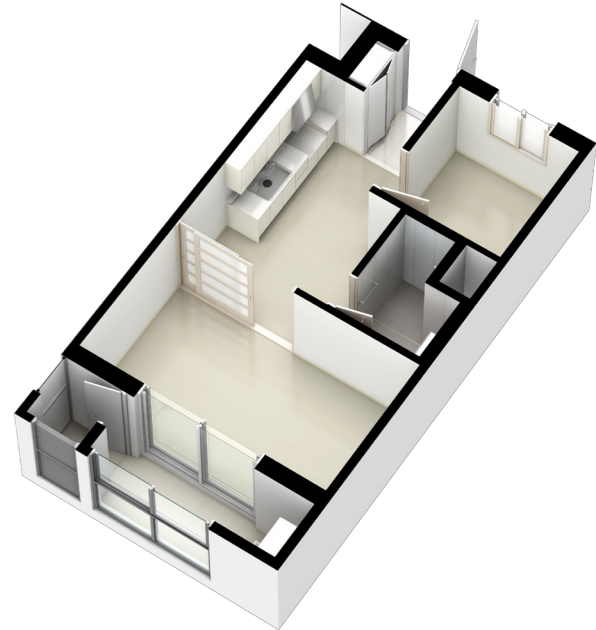
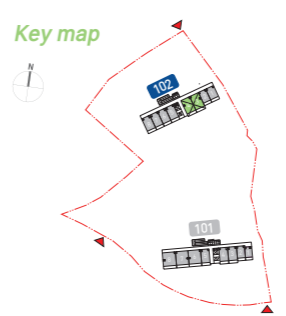
- 16A 빌트인 항목**
- 소형냉장고
 - 가스쿠폰(2구형)
 - 책상
 - 불박이장

36A 12세대 Unit Plan_단위세대

주택면적	36.5200㎡
전용면적	36.5200㎡
주거공용	20.5234㎡
기타공용	5.9689㎡
계약면적	63.0123㎡

실별면적	
거실/침실	14.06㎡
침실	6.32㎡
주방/식당	11.03㎡
욕실	3.47㎡
현관	1.64㎡
합계	36.52㎡

발코니면적	
발코니	7.62㎡



※ 본 홍보물에 표시된 평면도(차수, 구획선), 투시도, CG, 면적 및 마감재의 형태, 재질, 색상 등은 입주자의 이해를 돕기 위한 것이므로 실제 시공시 다소 변경될 수 있습니다.
※ 각 세대별 주거공용면적은 당해 단지 전체의 주거공용면적을 세대별 전용면적 비율에 따라 배분하였으므로 계약상 주거공용면적이 당해세대의 공용부분 실제 면적과 일치하는 것은 아닙니다.
※ 평면도의 배치구조는 호리안에 따라 대칭될 수 있으며 평면도상 차수는 벽체 중심선을 기준으로 했으며 실측과 다를 수 있습니다.
※ 아이소 및 평면도에 표현된 마감재(가구류, 문짝, 타일, 도배지, 바닥재)의 형태, 재질, 색상 등은 입주자의 이해를 돕기 위해 임시 구현된 것이며, 현재 공정관계상 미선정자재로 실제 시공시 변경될 수 있습니다.
※ 주택면적은 법정단위인 m로 표기하였습니다. (㎡를 평으로 환산하는 산식: m×0.3025=평)
※ 평면도상 차수는 벽체 중심선 기준이므로 가구배치 등에 착오 없으시기 바랍니다.
※ 현관문 개방방향은 세대에 따라 다를 수 있습니다.
※ 발코니 외부창호는 입면분할창으로 시공되어 하중에 취약하여 사다리차 이용에 제한될 수 있습니다.