



- 주소 : 인천시 남동구 논현로 46번길 23(논현동 639-1)
- 대표전화 : 1600-1004



지금 여기 축복 가득 고양지축 신혼희망

지축역을 한걸음에, 신혼부부 특화단지



고양지축 A-2블록 신혼희망타운 **행복주택**

| 총 583세대(금회공급 194세대) / 55㎡ |

🏠 신혼희망타운 행복주택이란?

신혼부부 선호를 반영한 평면과 커뮤니티 시설이 적용되고,
육아·교육 등 특화 서비스를 제공하는 신혼부부 특화형 공공주택입니다

공급대상자

신혼부부 혼인기간이 7년 이내 또는 6세 이하의 자녀를 둔 무주택세대구성원

예비신혼부부 공고일부터 1년 이내에 혼인사실을 증명할 수 있는 자로서 '혼인으로 구성될 세대 전부'가 무주택인 분

한부모가족 6세이하(만7세 미만을 말함) 자녀(태아포함)를 둔 무주택 세대 구성원인 부 또는 모

소득요건

해당세대 소득이 전년도 도시근로자 가구원수별 가구당 월평균소득의 100%이하(맞벌이 부부 120%이하)

* 단 가구원수가 2인인 경우에는 110%이하, 맞벌이 2인가구의 경우 130%이하



신혼의 행복이 실현되는 -

고양지축 A-2블록 🏠 신혼희망타운 **행복주택**

CONTENTS

신혼희망타운 행복주택 소개	02	단지투시도	04	지역조감도/교통망도	06	지구조감도/토지이용계획도	08
단지조감도/단지배치도	10	단위세대 평면도/아이소	12	단지배치도 / 동호배치도	16	주요 마감재 설치내역	18

교통에서 인프라까지

첫 눈에 반한 집

지축역, 스타필드
이케아, 북한산, 창릉천

이 모든 인프라를
다 누리며 사는 신혼생활

망설임없이
첫 눈에 보는 순간,
반했습니다

GOYANG

JICHUK

A-2BL



* 본 이미지투시도는 실제 시공과는 차이가 있을 수 있으며, 건물의 색채 및 외부 상세내역 등은 인허가, 법규의 변경 등으로 인하여 실제 시공이 변경 될 수 있습니다.

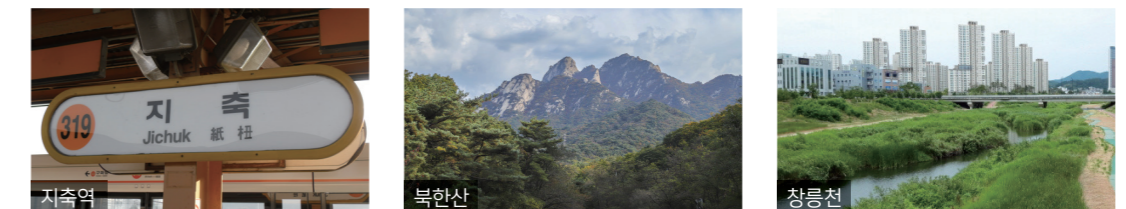
SPECIAL LOCATION

최적의 주거입지 - 고양지축

서울을 한걸음에, 북한산 전망을 한눈에 -

삼송과 은평뉴타운 사이, 고양지축

도시의 편리와 자연의 싱그러움이 함께하는 행복한 생활로 초대합니다



지축역 역세권

- + 3호선 지축역 역세권으로 편리하고 빠른 출퇴근 실현
- + 수도권제1순환고속도로, 국도 1호선, 지방도 371호선 등이 인접한 우수 교통망
- + 서울-문산고속도로 개통 및 GTX-A 노선 조성 예정으로 더 빠른 교통망 완성



북한산 숲세권

- + 북한산 국립공원, 노고산, 오송산 등으로 둘러싸인 쾌적한 숲세권 단지
- + 창류천과 이어진 단지 앞 수변산책로 및 진관근린공원에서 누리는 힐링라이프

* 본 지역조감도, 교통망도는 입주자의 이해를 돕기 위한 개략도로 실제와 차이가 있을 수 있습니다. * 본 지역조감도, 교통망도는 관계기관의 인허가 변경 등에 따라 조정될 수 있습니다. * 본 지역조감도, 교통망도 및 각 시설 설치계획 등은 사업추진과정에서 변경·취소될 수 있습니다.



지축역, 북한산, 초중고를 가까이 누리는 -

역과 숲, 학교까지 품고 사는 행복

출근길, 산책길, 등하교길 모두, 걷는 즐거움이 가득한 생활이 펼쳐집니다



지구조감도

고양지축 A-2블록 신혼희망타운 행복주택



토지이용계획도

범례

지구계	상업시설용지	종교시설	공공공지	완충녹지	주차장	보행자전용도로
필지형단독주택용지	업무시설용지	전기공급설비시설	근린공원	연결녹지	저류시설	유보지
아파트용지	도시지원시설용지	주유소	어린이공원	경관녹지	철도	도로
근린생활시설용지	교육시설	광장	소공원	하천		



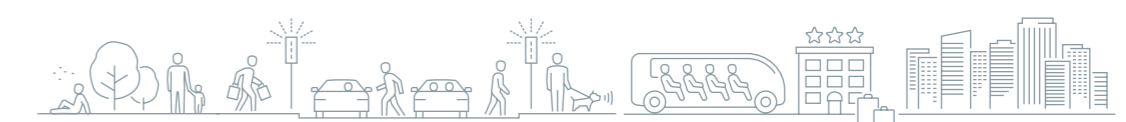
우수한 학세권

- + 단지 앞 초등학교(예정) 및 도보권 지축초등학교, 지축중학교 등 안심교육 학세권
- + 도보권 학교는 물론, 산책로, 공원 등이 함께하기에 아이키우기 좋은 주거환경

편리한 몰세권

- + 가깝게 누리는 스타필드, 이케아, 롯데몰 등 삼송·은평뉴타운의 대형인프라
- + 인근에 지식산업센터 삼송테크노밸리가 위치한 직주근접 입지

* 본 지구조감도, 토지이용계획도는 입주자의 이해를 돕기 위한 개략도로 실제와 차이가 있을 수 있습니다. * 본 지구조감도, 토지이용계획도는 관계기관의 인허가 변경 등에 따라 조정될 수 있습니다. * 본 지구조감도, 토지이용계획도 및 각 시설 설치계획 등은 사업추진과정에서 변경·취소될 수 있습니다.



SPECIAL HOUSING PLAN

| 신혼행복이 실현되는 맞춤단지 |

쾌적한 단지설계는 물론, 다양한 커뮤니티까지 -

아이키우기 참 좋은, 신혼행복 가득한 집

창너머 광장에서 들려오는 아이들의 웃음소리, 매일 행복을 실감하며 삽니다



단지조감도

* 본 단지조감도는 입주자의 이해를 돕기 위한 개략도로 실제와 차이가 있을 수 있습니다. * 본 단지조감도의 각 시설 설치계획 등은 사업추진과정에서 변경 취소될 수 있습니다.

고양지축 A-2블록 신혼희망타운 행복주택 194세대 (금회공급)

총 583세대 중 신혼희망타운 공공분양 389세대 (기 공급)

55A	55AL	55AL-1(주거약자용)	55AH	55AH-1(주거약자용)	55B	55BL	55BH	55BH-1
	12세대	6세대	50세대	10세대		14세대	76세대	26세대



단지배치도

단지배치도

- 단지경계
- 출입구
- 자전거보관소
- 환기탑(D-A)
- 생활자원보관소
- 발전기실 환기탑(D-A)
- 필로티

<p>어린이집</p> <p>미취학 어린이의 안전한 교육을 위해 단지 내 독립된 보육시설을 조성합니다.</p>	<p>공동육아방</p> <p>부모들이 모여 육아 정보를 공유하고 아이들과 함께 어울리는 공간입니다.</p>	<p>방과후돌봄</p> <p>방과후에 돌봄이 필요한 아이들을 위해 단지 내 돌봄센터가 조성됩니다.</p>
<p>작은도서관</p> <p>단지 내 도서관 시설을 마련하여 아이들의 교육과 문화생활에 도움을 줍니다.</p>	<p>주민카페</p> <p>편안한 공간에서 커피와 음료를 마시며 교류와 휴식을 누릴 수 있습니다.</p>	<p>실내놀이터</p> <p>날씨와 미세먼지 걱정 없이 아이들이 마음껏 뛰어놀 수 있는 놀이 공간입니다.</p>
<p>피트니스센터</p> <p>수준 높은 여가와 체력단련을 위해 피트니스센터가 조성됩니다.</p>	<p>게스트하우스</p> <p>방문객의 편의와 주거만족도 향상을 위한 게스트룸이 준비되어 있습니다.</p>	<p>계절창고</p> <p>사용빈도 낮은 물품을 보관하기 위한 계절창고가 아파트 지하층에 설치됩니다.</p>

* 본 단지배치도는 입주자의 이해를 돕기 위한 개략도로 실제와 차이가 있을 수 있습니다. * 본 단지배치도의 각 시설 설치계획 등은 사업추진과정에서 변경 취소될 수 있습니다. * 총 583세대 중 194세대는 신혼희망타운 행복주택이며, 기 공급된 389세대는 신혼희망타운(공공분양)의 소액믹스형 주택으로, 주택형별 동호는 입주자 선정 시 전산프로그램으로 무작위 추첨하여 결정됩니다.



주택형 | 55.0000A

55A

- 55AL** 12세대
- 55AL-1** 6세대
주거약자용
- 55AH** 50세대
- 55AH-1** 10세대
주거약자용

주택면적

주거 전용	55.8400㎡
주거 공용	22.5014㎡
기타 공용	8.9447㎡
주차장	43.6987㎡
계약면적	130.9848㎡

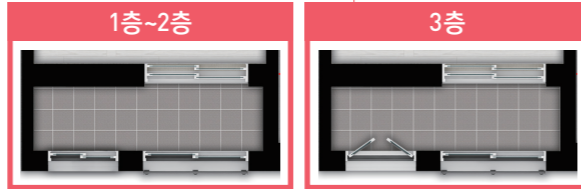
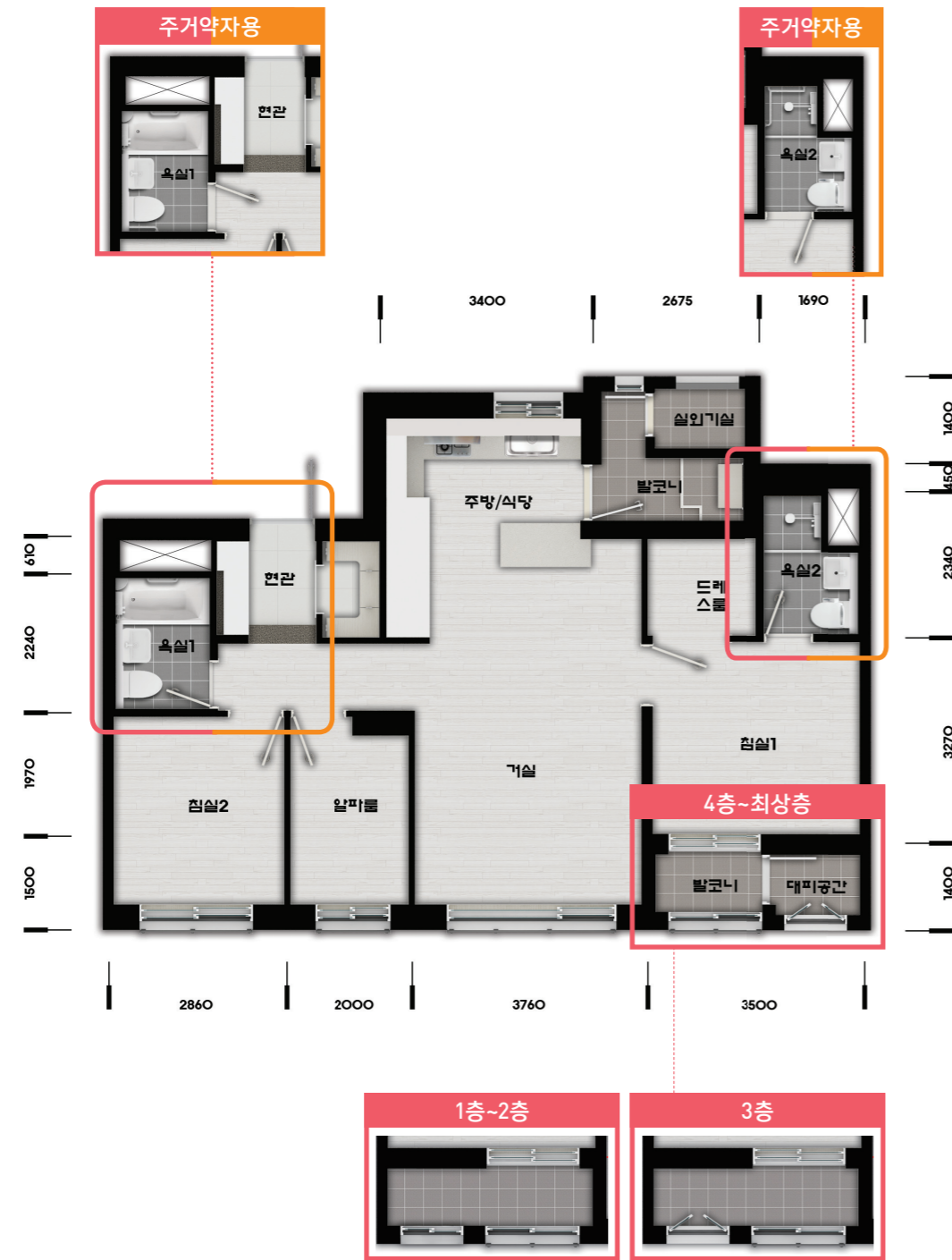
실별면적

거실	14.51㎡
침실 1	10.40㎡
침실 2	4.87㎡
알파룸	3.52㎡
주방/식당	8.37㎡
드레스룸	2.73㎡
욕실 1	3.41㎡
욕실 2	2.15㎡
현관	4.26㎡
팬트리	1.62㎡

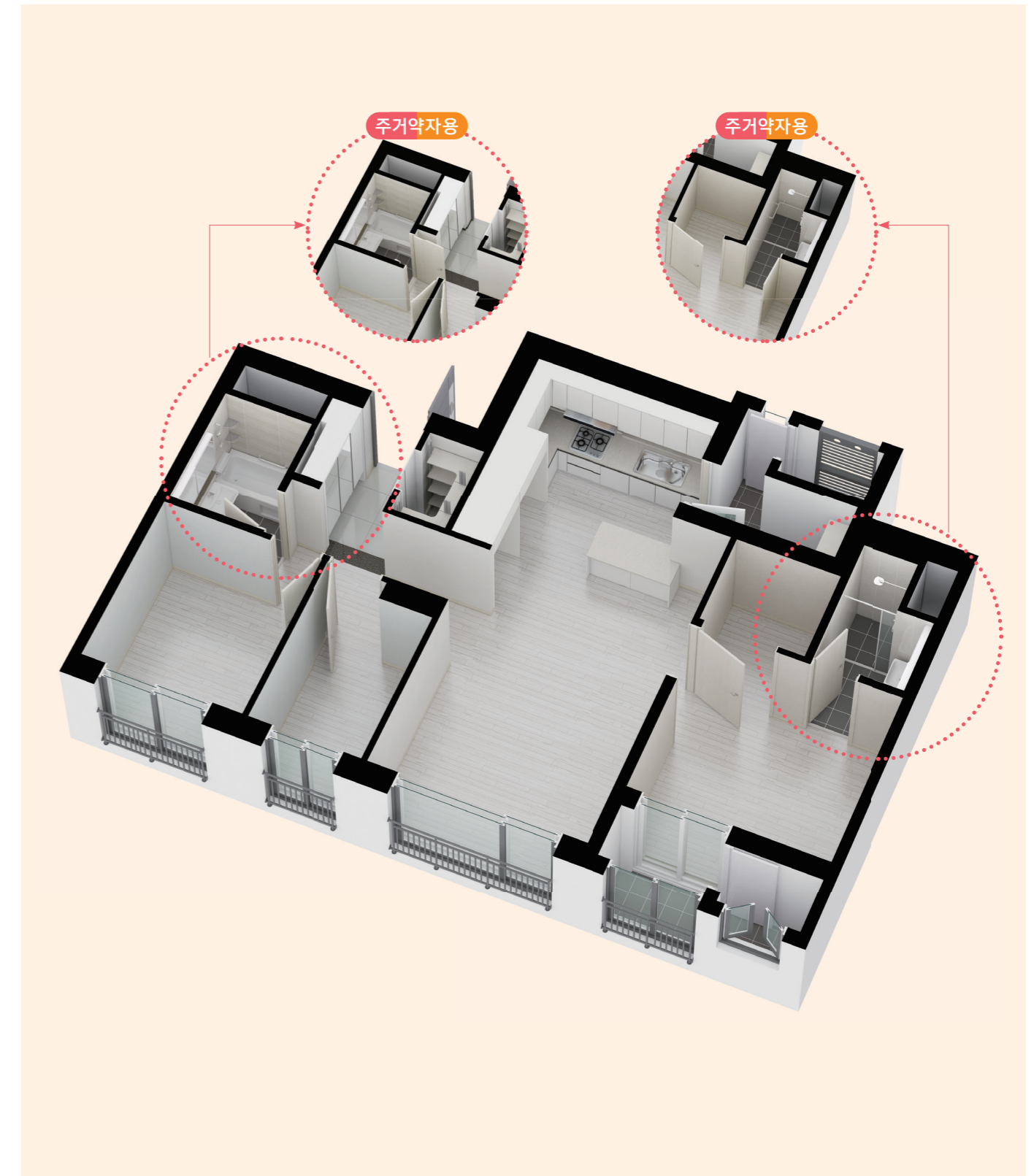
발코니면적

발코니계	29.71㎡
------	--------

* 실외기실, 대피공간 포함
* 상기면적은 발코니 확장전면적의 합계임



- * 세대평면도 및 세대조감도는 입주자의 이해를 돕기 위한 개략도이므로 실제와 차이가 있을 수 있습니다.
- * 평면도 및 세대조감도는 일부 세대를 표기한 것이며, 동·호별 주거공용부위는 형태 및 면적에 사용 허용오차 내 차이가 있을 수 있습니다.
- * 상기 치수는 이해를 돕기 위한 참고 치수입니다.
- * 평면도의 배치구조는 호라인에 따라 대칭될 수 있습니다.
- * 벽체두께는 구조설계상 동 및 층높이에 따라 다를 수 있습니다.
- * 주택면적은 법정단위인 ㎡로 표기하였습니다. (㎡를 평으로 환산하는 산식 : mX0.3025=평)
- * 신발장 후면에 세대통신단자함으로 인해 깊이가 상이할 수 있습니다.
- * 주택형별로 점수받으며, 동호배정은 주택형내에서 항별·층별·타입별 구분없이 컴퓨터 추첨에 의하여 결정됩니다.
- * 세대 내 가구(주방가구 포함) 하부에는 시공 선후관계상 가구가 먼저 설치되어야 하므로 바닥 마감재가 설치되지 않습니다.
- * 층별 발코니 배수배관 위치에 따라 발코니 높은터 사이지가 조정될 수 있습니다.
- * 가구 및 가전 시공 시 허용오차를 감안하여 반드시 실측하시기 바랍니다.
- * 계단실 출입방향은 동별로 상이 할 수 있습니다.
- * 현관 수납장 쪽 거실 동료 벽체에 세대 분전반이 설치될 예정이며, 추후 변경될 수 있습니다.
- * 일부 세대는 사다리차 이용이 불가 할 수 있습니다.



주거약자용 세대 편의시설

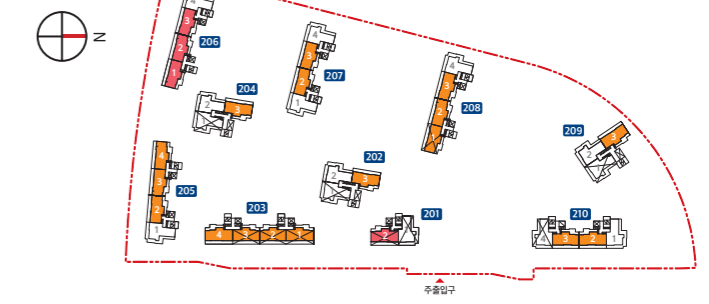
- 거실조명 밝기조정
- 센서등(욕실문 앞)
- 비상벨(침실, 욕실1, 욕실2)
- 안전손잡이(욕실1, 욕실2)
- 좌식의자(욕실2)

* 욕실 안전손잡이 및 접이식 좌식의자 위치확정 전이며, 정확한 위치는 입주 시 안내드릴 예정입니다.

* 55AL, 55AH는 벽체두께 차이만 있으며 면적차이는 없습니다.

* 주택형별로 점수받으며(타입별 점수아님), 동호배정은 주택형내에서 항별·층별·타입별 구분없이 컴퓨터 추첨에 의하여 결정됩니다.

KEY MAP



주택형 | 55.0000B

55B

55BL 14세대

55BH 76세대

55BH-1 26세대

주택면적

주거 전용	55.9900m ²
주거 공용	22.5619m ²
기타 공용	8.9688m ²
주차장	43.8161m ²
계약면적	131.3368m ²

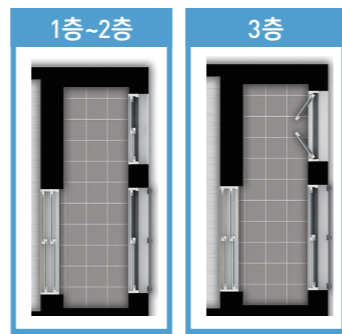
실별면적

거실	17.05m ²
침실 1	10.38m ²
침실 2	4.95m ²
알파룸	2.57m ²
주방/식당	5.20m ²
드레스룸	2.35m ²
욕실 1	3.41m ²
욕실 2	3.04m ²
현관	4.01m ²
팬트리	1.92m ²
발코니초과	1.11m ²

발코니면적

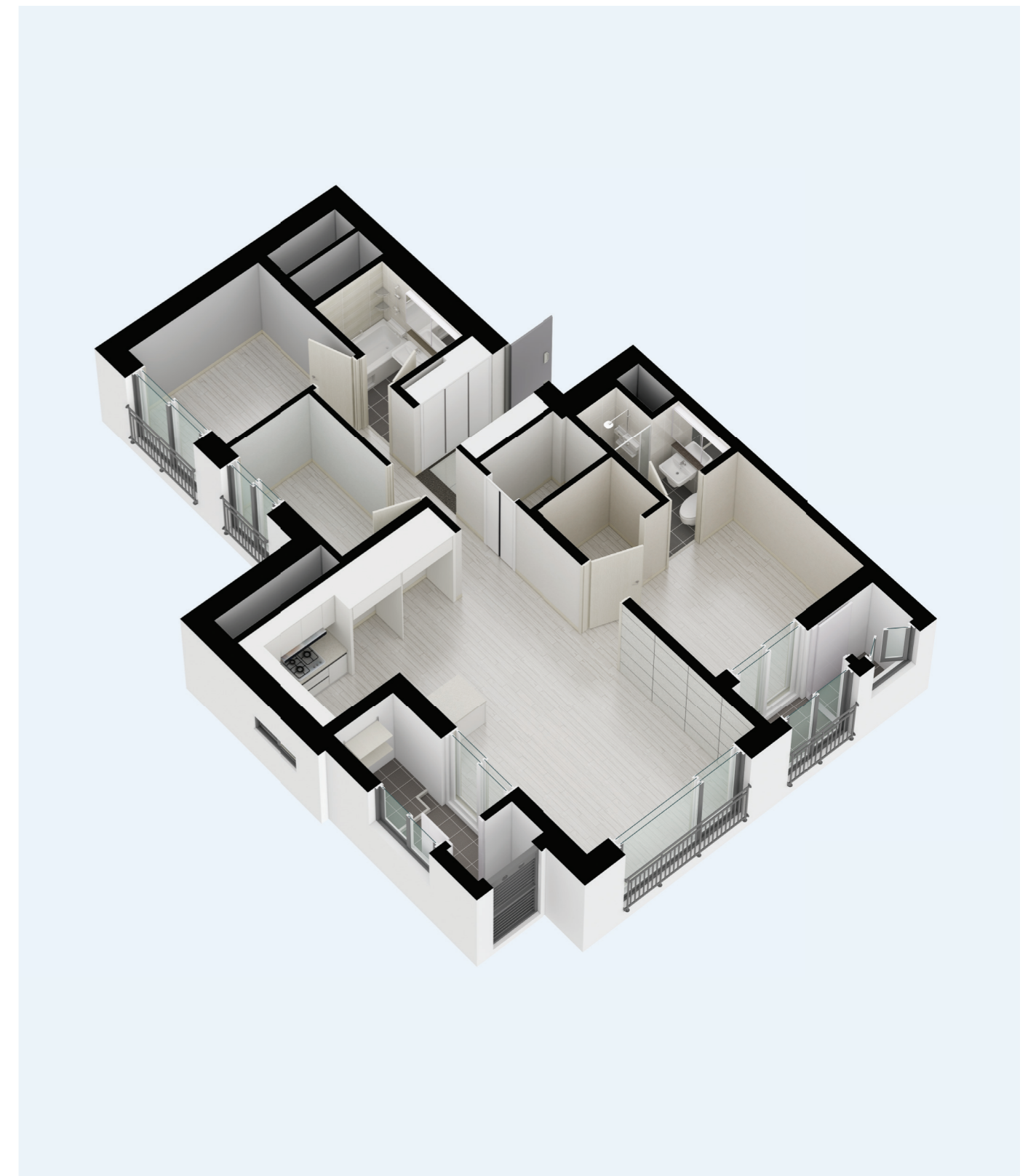
발코니계	28.08m ²
------	---------------------

* 실외기실, 대피공간 포함
* 상가면적은 발코니 확장전 면적의 합계임



4층~최상층

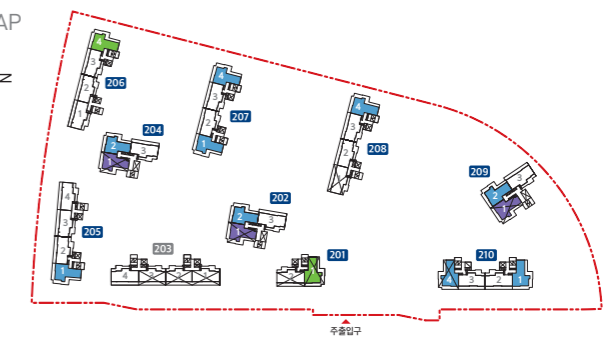
- * 세대평면도 및 세대조감도는 입주자의 이해를 돕기 위한 개략도이므로 실제와 차이가 있을 수 있습니다.
- * 평면도 및 세대조감도는 일부 세대를 표기한 것이며, 동·호별 주거공용부위는 형태 및 면적에 시공 허용오차 내 차이가 있을 수 있습니다.
- * 상기 치수는 이해를 돕기 위한 참고 치수입니다.
- * 평면도의 배치구조는 호라인에 따라 대칭될 수 있습니다.
- * 벽체두께는 구조설계상 동 및 층높이에 따라 다를 수 있습니다.
- * 주택면적은 법정단위인 m²로 표기하였습니다. (m을 평으로 환산하는 산식 : mX0.3025=평)
- * 신발장 후면에 세대통신단자함으로 인해 깊이가 상이할 수 있습니다.
- * 주택형별로 접수받으며, 동호배정은 주택형내에서 항별·층별·타입별 구분없이 컴퓨터 추첨에 의하여 결정됩니다.
- * 세대 내 가구(주방가구 포함) 하부에는 시공 선후관계상 가구가 먼저 설치되어야 하므로 바닥 마감재가 설치되지 않습니다.
- * 층별 발코니 배수배관 위치에 따라 발코니 높은택 사이즈가 조정될 수 있습니다.
- * 가구 및 가전 시공 시 허용오차를 감안하여 반드시 실측하시기 바랍니다.
- * 계단실 출입방향은 동별로 상이 할 수 있습니다.
- * 현관 수납장 쪽 거실 통로 벽체에 세대 분전반이 설치될 예정이며, 추후 변경될 수 있습니다.
- * 일부 세대는 사다리차 이용이 불가 할 수 있습니다.



* 55BL, 55BH, 55BH-1은 주택구조는 동일하나 벽체형태로 인하여 경미한 면적차이가 있습니다.

* 주택형별로 접수받으며(타입별 접수아님), 동호배정은 주택형내에서 항별·층별·타입별 구분없이 컴퓨터 추첨에 의하여 결정됩니다.

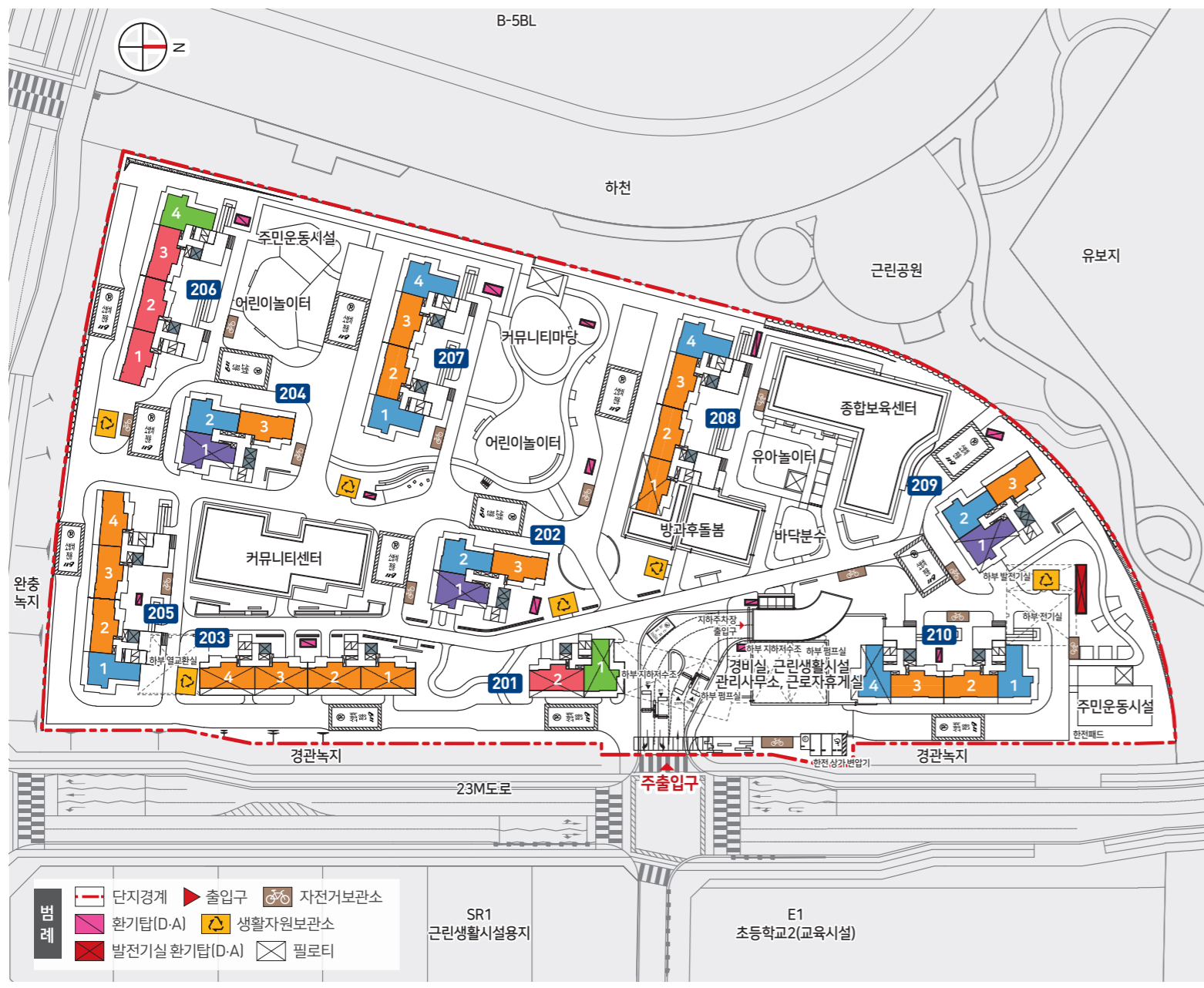
KEY MAP



SPECIAL PLAN MAPS

| 다양한 커뮤니티 |

고양지축 A-2블록 신혼희망타운 행복주택 단지배치도 | 동·호배치도



고양지축 A-2블록 신혼희망타운 행복주택 194세대 (금회공급)
총 583세대 중 신혼희망타운 공공분양 389세대 (기 공급)

55A	55AL 12세대	55AL-1(주거약자용) 6세대	55AH 50세대	55AH-1(주거약자용) 10세대	55B	55BL 14세대	55BH 76세대	55BH-1 26세대
-----	--------------	----------------------	--------------	-----------------------	-----	--------------	--------------	----------------

21F		2101	2102	2103				
20F		2001	2002	2003				
19F		1901	1902	1903				
18F		1801	1802	1803				
17F		1701	1702	1703				
16F		1601	1602	1603				
15F		1501	1502	1503				
14F	1401	1401	1402	1403	1601	1602	1603	1604
13F	1301	1301	1302	1303	1501	1502	1503	1504
12F	1201	1201	1202	1203	1401	1402	1403	1404
11F	1101	1101	1102	1103	1301	1302	1303	1304
10F	1001	1001	1002	1003	1201	1202	1203	1204
9F	901	901	902	903	1101	1102	1103	1104
8F	801	801	802	803	1001	1002	1003	1004
7F	701	701	702	703	901	902	903	904
6F	601	601	602	603	801	802	803	804
5F	501	501	502	503	701	702	703	704
4F	401	401	402	403	601	602	603	604
3F	301	301	302	303	501	502	503	504
2F	201	201	202	203	401	402	403	404
1F	필로티	필로티	102	103	301	302	303	304
					201	202	203	204
					필로티	필로티	필로티	게스트하우스

타입	55BL	55AL	55BH-1	55BH	55AH	55AH	55BH-1	55BH	55AH
동	201동		202동			203동	204동		

21F								
20F								
19F								
18F								
17F								
16F								
15F								
14F	1401	1402	1403	1404	1501	1502	1503	1504
13F	1301	1302	1303	1304	1401	1402	1403	1404
12F	1201	1202	1203	1204	1301	1302	1303	1304
11F	1101	1102	1103	1104	1201	1202	1203	1204
10F	1001	1002	1003	1004	1101	1102	1103	1104
9F	901	902	903	904	1001	1002	1003	1004
8F	801	802	803	804	901	902	903	904
7F	701	702	703	704	801	802	803	804
6F	601	602	603	604	701	702	703	704
5F	501	502	503	504	601	602	603	604
4F	401	402	403	404	501	502	503	504
3F	301	302	303	304	401	402	403	404
2F	201	202	203	204	301	302	303	304
1F	101	102	103	104	201	202	203	204
					101	102	103	104

타입	55BH	55AH	55AL	55AL-1	55BL	55BH	55AH	55AH	55BH
동	205동		206동			207동			

21F	2001	2002	2101	2102	2103			
20F	1901	1902	2001	2002	2003			
19F	1801	1802	1901	1902	1903			
18F	1701	1702	1801	1802	1803			
17F	1601	1602	1701	1702	1703			
16F	1501	1502	1601	1602	1603			
15F	1401	1402	1501	1502	1503			
14F	1301	1302	1401	1402	1403			
13F	1201	1202	1301	1302	1303			
12F	1101	1102	1201	1202	1203			
11F	1001	1002	1101	1102	1103			
10F	1001	1002	1003	1004	1004			
9F	901	902	903	904	904			
8F	801	802	803	804	804			
7F	701	702	703	704	704			
6F	601	602	603	604	604			
5F	501	502	503	504	504			
4F	401	402	403	404	404			
3F	301	302	303	304	304			
2F	돌봄센터	202	203	204	204			
1F		102	103	104	104	필로티		
						102	103	

타입	55AH	55AH-1	55AH	55BH	55BH-1	55BH	55AH	55AH	
동	208동		209동			210동			

※ 본 단지배치도 및 동호배치도는 입주자의 이해를 돕기 위한 개략도로 실제와 차이가 있을 수 있습니다. ※ 본 단지배치도 및 동호배치도의 각 시설 설치계획 등은 사업추진과정에서 변경·취소될 수 있습니다.
※ 총 583세대 중 194세대는 신혼희망타운 행복주택이며, 기 공급된 389세대는 신혼희망타운(공공분양)의 소셜믹스형 주택으로, 주택형별 동호배치도 선정 시 전산프로그램으로 무작위 추첨하여 결정됩니다.

주요 마감재 설치내역

품목		마감	비고	
현관	현관도어록	디지털형		
	세대현관문	분체도장급		
	바닥	포셀린타일급		
	마루귀틀	엔지니어스톤급		
	팬트리	문	데코시트(PET)	* 55A형만 해당 (55B형은 대면형 신발장)
		벽지	실크도배지	
		바닥	포셀린타일급	
신발장	데코시트(PET)			
거실/주방	바닥	기능성 롬카펫		
	벽지/천장지	실크도배지		
	거실아트월	포셀린타일급		
	주방벽	도기질타일		
	주방가구/아일랜드장	문	데코시트(PET)	
		상판	인조대리석(MMA)	
	팬트리	문	데코시트(PET)	* 55B형만 문 기본설치
침실1	바닥	기능성 롬카펫		
	벽지/천장지	실크도배지		
발코니	자동전동빨래건조대	설치		
	세탁기선반	LPL		
침실2 (알파룸)	바닥	기능성 롬카펫		
	벽지/천장지	실크도배지		
욕실	바닥	자기질타일		
	벽	도기질타일		
	천장	ABS판넬		
주방설비	레인지후드	침니형(공용배기방식)		
	가스쿡탑	3구(그릴미부착)		
	음식물탈수기	설치		
	싱크수전	설치(푼터치식 절수기 포함)		
욕실설비	욕조(욕실1_공용욕실)	설치		
	욕조수전(욕실1_공용욕실)	선반형욕조수전(안마헤드)		
	샤워수전(욕실2_부부욕실)	레인형(수납일체형)		
	양변기	원피스형		
	세면기	설치		
	비데(욕실2_부부욕실)	설치		
	욕실수납장	욕실1_공용욕실	슬라이딩형	
		욕실2_부부욕실	슬라이딩형	
	스마트폰거치대 겸 휴지걸이	설치		
비상호출버튼(욕실2_부부욕실)	설치			
조명설비	식탁등	LED		
	실별조명등	LED		
배선기구	스마트홈 생활정보기	설치		
	대기전력자동차단스위치	설치		
정보통신설비	월패드	설치		
에어컨 냉매매립배관		거실, 침실1		
세대환기시스템		설치		
실별온도조절기		설치		

혁신을 통한 새로운 도약,
신뢰를 향한 New Start LH

* 적용된 마감재는 성능향상을 위하여 설치물의 변경 또는 형태의 변경이 있을 수 있고, 유사색상 및 무늬를 지닌 동등이상의 성능을 가진 제품으로 대체시공되거나 생산업체의 부도 및 관계법령 등에 저촉될 경우 동등 이상의 제품으로 변경될 수 있습니다.