



시각장애인을 위한
음성변환용 바코드입니다.

사전청약

인천검단

AA21블록 공공분양



사전청약 콜센터

1670-4007

사전청약 홈페이지 www.sajonchongyak.kr

LH 청약센터 <http://apply.lh.or.kr>

현장 접수처

성남복정2 02-406-8870 | 남양주왕숙2, 의정부우정 031-575-8055

부천원종, 인천검단, 파주운정3 02-381-4007 | 성남신촌, 성남낙생, 군포대야미, 의왕월암, 수원당수 031-8077-7979

2021.10

www.sajonchongyak.kr

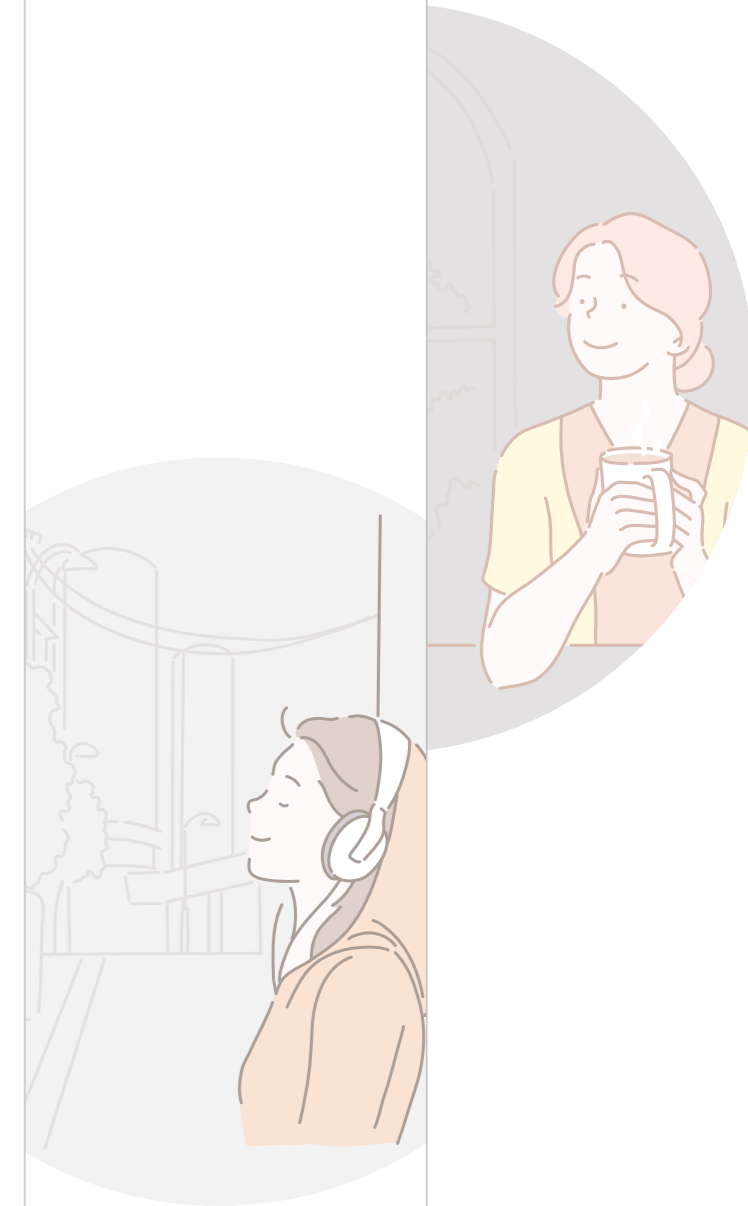
'우리집'에 담긴
마음을 알기에,
당신의 설렘 그 이상이 되도록 -

인천검단

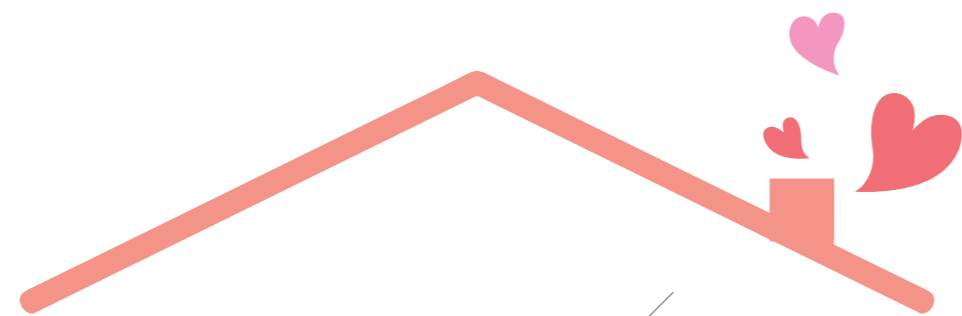
사전청약안내

AA21블록 공공분양

사전청약



시각장애인을 위한
음성변환용 바코드입니다.



내집을 미리 家지다

사전청약이란?

‘사전청약제’는 본청약 전에 청약 진행하는 제도로써 주택착공에 맞춰 진행되던 분양시기를 앞당겨 공급함으로써 청약을 기다리는 무주택 실수요자들에게 양질의 주택을 제공합니다.



Contents

- 02 INTRO
- 03 기본 청약자격
- 04 지구개요
- 06 위치도
- 07 토지이용계획도
- 08 단지배치도
- 09 단위세대

사전청약 기본 청약자격



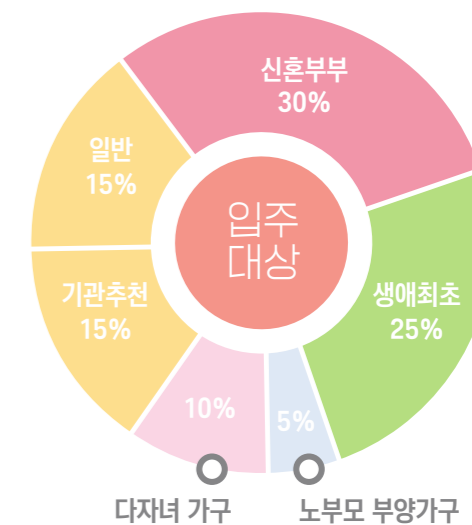
무주택세대구성원 및 입주자 저축 가입

신청자, 배우자, 신청자 및 배우자의 세대별 주민등록에 등재된 신청자의 직계 존속 및 직계비속 등이 전원 무주택이어야하며 주택청약종합저축 (청약저축 포함) 가입자가 대상



거주요건

사전청약 모집공고일을 기준으로 거주기간을 충족해야함. 단, 사전청약 당시 거주 중이면 신청할 수 있으나 본청약시점까지 거주기간을 충족해야함



입주자격요건

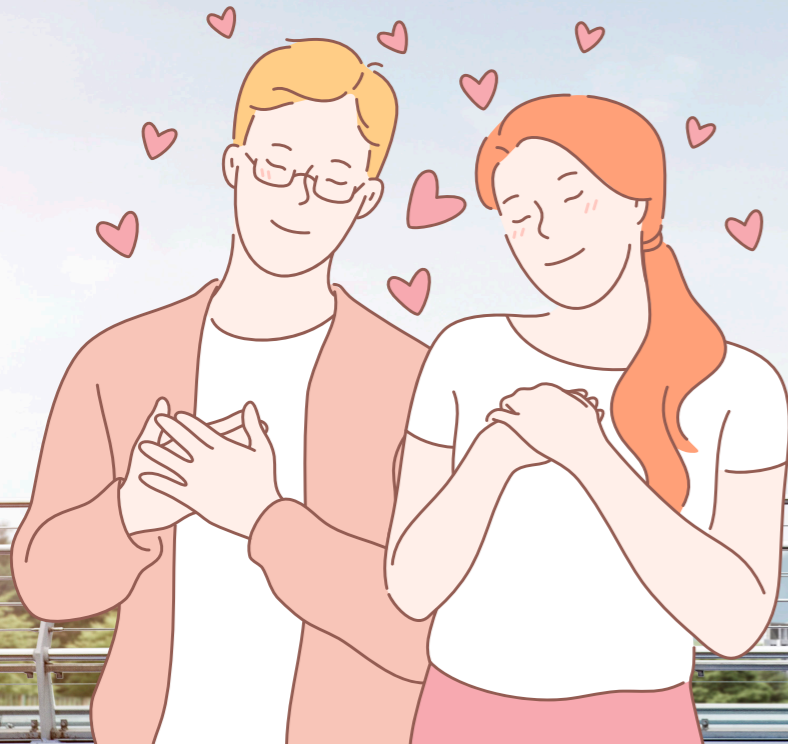
구분	입주자격요건	소득	자산	
공공분양	일반 (60㎡이하)	입주자 저축 가입	월평균소득 100% 이하	부동산 215,500천원 이하 자동차가액 34,960천원 이하
	신혼부부	혼인기간 7년 이내 신혼부부, 예비신혼 부부, 6세 이하 자녀를 둔 한부모 가족	월평균소득 130% 이하 (배우자 소득 있을 시 140%이하)	
	생애최초	생애최초로 주택 구입하는 분	월평균소득 130% 이하	
	다자녀	미성년 자녀가 3명 이상인 분	월평균소득 120% 이하	
	노부모부양	만 65세 직계존속을 3년 이상 부양하고 계신 분	월평균소득 120% 이하	

* (소득기준 100% 이하) 3인 가구 6,030천원, 4인 가구 7,094천원 이하

서울 결에 검단

사람과 자연, 첨단산업이 공존하는 대규모 복합도시 -
인천1호선 연장으로 서울과 연결되는 수도권 서북부를 대표하는 자족도시입니다!

인천1호선 검단역(예정) / 인천국제공항고속도로 /
법조타운 / 벅스트 콤플렉스 / 만수산&황화산 등



수도권 서북부 대표 자족도시
서울결에서 One-stop Life를 누리다!

인천국제공항고속도로
인천1호선 연장 등
서울과 연결되다!

만수산과 황화산
대규모 녹지공간 등
자연과 연결되다!

단지 인근 학교와
대규모 상업시설 등
생활과 연결되다!

지구개요

- 01 **지구명**
인천검단 택지개발사업지구
- 02 **위치**
인천광역시 서구 당하동, 원당동, 마전동,
불로동 일원
- 03 **사업면적**
11,105,739㎡
- 04 **건설호수**
총 75,851호
- 05 **계획인구**
187,081명
- 06 **사업기간**
2009 ~ 2023
- 07 **시행자**
한국토지주택공사, 인천도시공사, 인천광역시





교통망도

인천1호선 연장과 원당~대리간 광역도로 예정-
서울을 잇고 생활을 잇고 자연을 잇다!

인천1호선 검단 연장선(예정)과 인천국제공항고속도로, 원당-대리간광역도로(예정) 등! 자연과 도시 그리고 서울이 이어지는 곳! 바로, 인천검단입니다.



서울을 잇다 -

인천1호선 검단 연장선(예정)과 인천국제공항고속도로, 수도권제1순환고속도로 등 인접



생활을 잇다 -

단지와 근접한 곳에 초등학교, 중학교 예정은 물론 근린생활시설과 인근의 대규모 상업시설 등



자연을 잇다 -

단지와 연접한 근린공원과 지구 내 황화산, 만수산 등 푸른 자연과 대규모 녹지공간 조성 등



- 1 가현산
- 2 인천국제공항고속도로
- 3 인천지하철1호선



범례

단독주택	근린생활시설	도시지원시설	녹지	광장	사회복지시설	가스공급설비	양수장
공동주택(연립)	상업	물류유통시설	저류지	주차장	종교용지	통신시설	위험물저장 및 처리시설
공동주택(중고밀)	업무	공원	하천	보행자도로	열공급설비	수도공급설비	군용지
공동주택(중저밀)	주상복합	공공공지	교육시설	종합의료시설	전기공급설비	오수중계펌프장	유보지

※ 상기 교통망도는 입주자의 이해를 돕기 위한 개략도이므로 실제와 차이가 있을 수 있습니다.
※ 상기 계획은 관계기관의 인허가 변경 및 사업여건 등에 따라 조정될 수 있습니다.

※ 상기 토지이용계획도는 사업추진과정에서 일부 조정될 수 있습니다.
※ 학교는 현재 미확정으로 교육청 협의 결과에 따라 변경 또는 취소 될 수 있습니다.

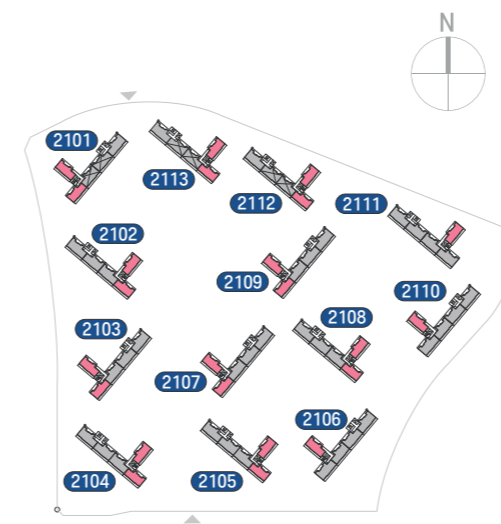
단지배치도

자연을 Green 단지, 내 집을 家꾸다!
햇살과 바람은 더 친하게, 공간은 더 새롭게!

햇살과 바람이 쉽게 찾아들 수 있는 자연 친화적 단지설계와 다양한 편의시설은 물론 작은 부분까지 세심함으로 채운 공간미학의 완성작으로 태어납니다.



74



인천검단
AA21블록
총 1,224세대 중

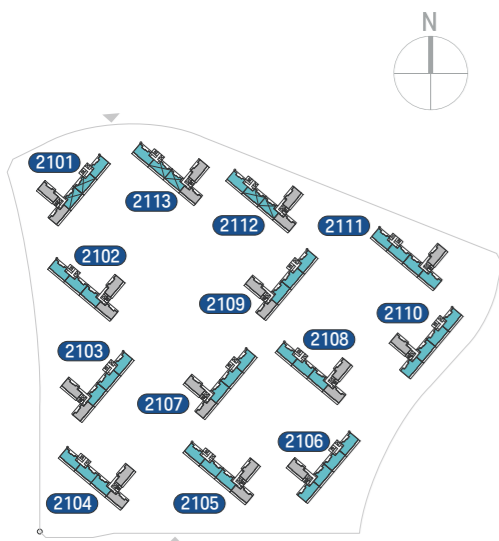
사전청약(공공분양)
1,161세대

전용 74m²
419세대

전용 84m²
742세대

※ 사전청약 당첨 후 본청약시 동·호 배정은 본 청약 당첨자와 함께 주택청약업무수행기관(신호희망타운의 경우 LH공사)의 컴퓨터 프로그램에 의해 무작위 추첨하여 타입이 결정됩니다.
※ 상기 단지배치도는 입주자의 이해를 돕기 위한 개략도이므로 실제와 차이가 있을 수 있습니다.
※ 상기 계획은 관계기관의 인·허가 변경 및 사업여건 등에 따라 조정될 수 있습니다.

※ 상기 평면도는 사전청약 신청자의 이해를 돕기위한 개략도이며, 전체 평면 중 전용면적 대표평면(확장형)을 게재한 것임.
※ 상기 평면도의 평면구성, 옵션적용, 실별확장 여부는 입주예정자 선호도조사 등 설계진행 및 인허가 과정에서 변경될 수 있음



※ 상기 평면도는 사전청약 신청자의 이해를 돕기위한 개략도이며, 전체 평면 중 전용면적 대표평면(확장형)을 게재한 것임.
※ 상기 평면도의 평면구성, 옵션적용, 실별확장 여부는 입주예정자 선호도조사 등 설계진행 및 인허가 과정에서 변경될 수 있음

집에 대한 고민, 사전에 답을 찾다

사전·청약 (事前·請約) 명

1. 내 집 마련을 위한 현명한 방법.
2. '사전청약제'는 본청약 전에 청약 진행하는 제도이며 주택착공에 맞춰 진행되던 분양시기를 앞당겨 공급합니다.

2021년 7월 1차, 10월 2차, 11월 3차, 12월 4차

※ 자세한 사항은 www.사전청약.kr 홈페이지를 참고하세요.