

2021. 09

서울 옆에서 GTX까지 가볍게

생활은 여유롭고
한걸음 서울 Easy



고양지축 **B-1블록** 공공분양주택

총 612세대 | 전용 59㎡·84㎡

여유로운 삶의 템포

ANDANTE



가다보면 지축역 건너보면 인서울

3호선 지축역을
편리하게 누리고

다리 하나만 건너면
서울이 되는 자리

GTX 호재와 함께
설레는 내일이 기다리는

고양지축 B-1블록 공공분양주택

CONTENTS

- 02. 인트로
- 04. 이미지투시도
- 06. 지역조감도/교통망도
- 08. 지구조감도/토지이용계획도
- 10. 단지조감도/단지배치도
- 12. System
- 14. Interior
- 18. Unit Plan
- 34. 단지배치도/동호배치도
- 36. 주요마감재

서울이 한걸음
일상엔 큰웃음

서울과 마주한 쾌적 생활 중심지
도시와 자연이 어우러진 이곳에
자랑하고 싶은 내 집이 있습니다

고양지축 **B-1블록**
공공분양주택

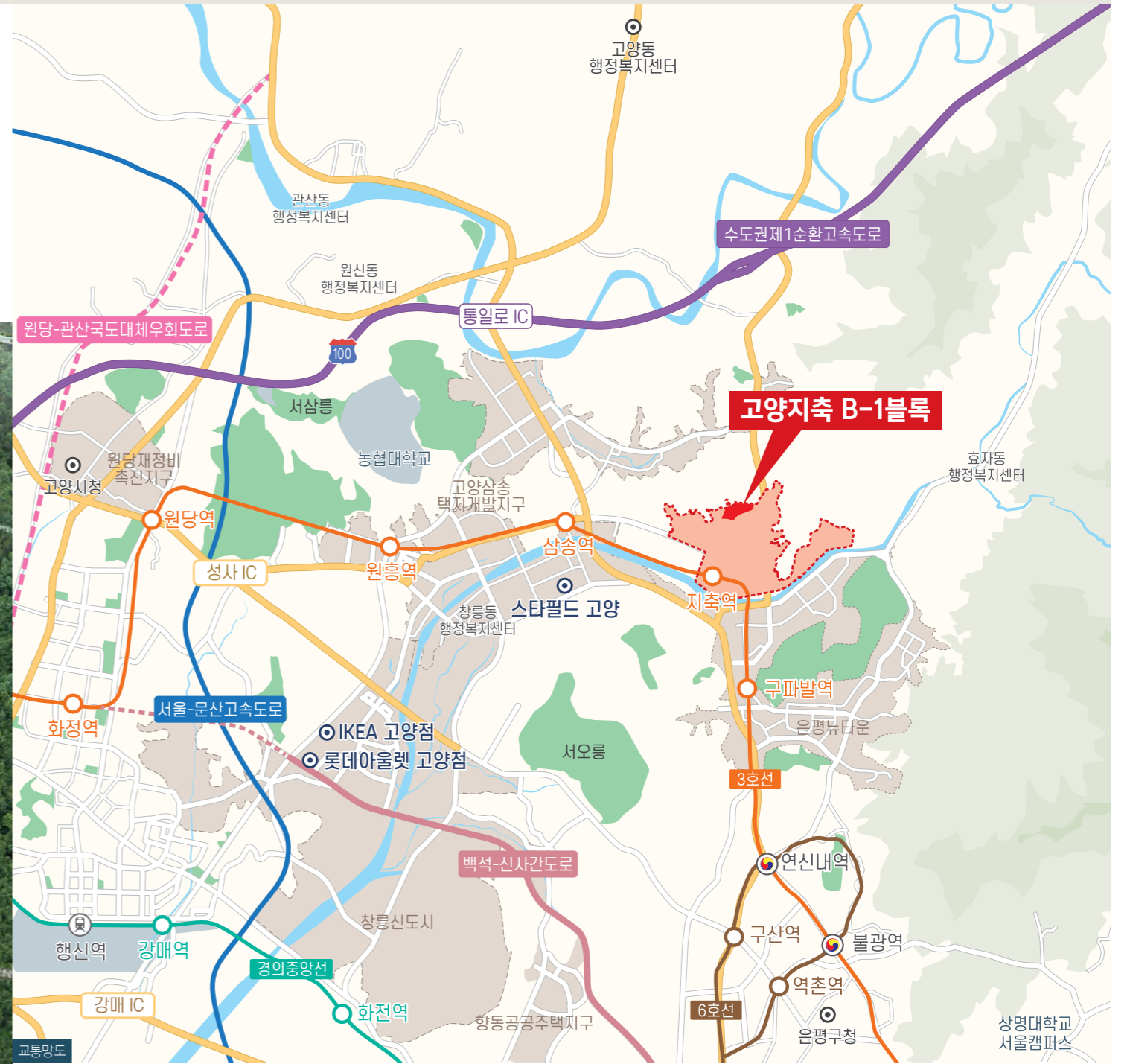
※ 상기 이미지투시도는 실제 시공과 차이가 있을 수 있으며, 건물의 색채 및 외부 상세내역 등은 인허가, 법규의 변경 등으로 인하여 실제 시공이 변경될 수 있습니다.



SPECIAL LOCATION

교통도 생활도 혜택도 모두 두 배로 풍족하게!

삼송과 서울을 동시에 누리는 더블 생활권 고양지축



발빠른 교통

- + 3호선 지축역 생활권, 인근에 GTX-A 노선 개통 예정으로 뛰어난 교통 편의성
- + 국도 1호선 및 지방도 371호선을 통해 빠르고 편하게 서울로 진입 가능
- + 수도권제1순환고속도로, 서울문산고속도로 등 광역교통망으로의 접근성 우수



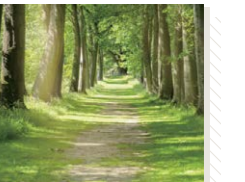
남다른 생활

- + 단지 앞에 지축초 위치, 인근에 중학교와 중심상업지구 조성 예정
- + 손쉽게 누리는 스타필드, 이케아, 롯데몰 등 삼송지구 및 은평뉴타운 인프라
- + 가까운 거리에 지식산업센터 삼송테크노벨리가 조성된 직주근접 입지



늘푸른 자연

- + 북한산 국립공원, 노고산, 오송산 등으로 둘러싸여 쾌적한 그린조망권 확보
- + 근교에 서오름, 생태공원, 근린공원 등이 위치하여 기대되는 힐링 라이프



* 상기 지역조감도 및 교통망도는 입주자의 이해를 돕기 위한 개략도이므로 실제와 차이가 있을 수 있습니다.
 * 상기 지역조감도는 향후 개발 후의 이미지이며 해당기관의 개발계획·실시계획 변경 등으로 사업추진과정에서 조정될 수 있습니다.
 * 상기 교통망도는 관계기관의 인·허가 변경 등에 따라 조정될 수 있습니다.



SPECIAL SITE

특특히 누리는 탁월한 미래가치와 특별한 주거가치!

교통·생활·자연이 조화롭게 어우러진 프리미엄 입지



지구조감도

* 상기 지구조감도는 입주자의 이해를 돕기 위한 개략도로 실제와 차이가 있으며, 지구계획 변경 및 관계기관 협의 등으로 인해 변경될 수 있습니다.



* 상기 토지이용계획도는 입주자의 이해를 돕기 위한 개략도로 실제와 차이가 있을 수 있습니다.
* 상기 토지이용계획도 상의 도로 등 기반시설계획은 개발계획·실시계획 변경 등으로 조정될 수 있습니다.



SPECIAL HOUSING

만나는 공간마다 세심한 배려가 돋보이는 설계!

일상이 더욱 다채롭고 풍요로워지는 산뜻한 단지



단지조감도



이미지컷

※ 상기 단지조감도는 입주자의 이해를 돕기 위한 개략도이므로 실제와 차이가 있을 수 있습니다.
※ 상기 단지조감도의 각 시설 설치계획 등은 사업추진과정에서 변경·취소될 수 있습니다.



고양지축 B-1 블록 공공분양주택 총 612 세대

59A 288 세대 59B 98 세대 84A 168 세대 84B 58 세대



단지배치도

범례 | 지구경계 | 단지경계 | 출입구 | 자전거보관소 | 생활자원보관소(재활용 분리수거) | 환기구(D-A) | 공기안전매트

<p>어린이집 미취학 어린이를 안전하게 돌보고 교육하기 위해 조성되는 단지 내 보육시설입니다.</p>	<p>다봄센터 방과 후의 아이들을 안심하고 맡길 수 있는 돌봄센터가 단지 내에 조성됩니다.</p>	<p>작은도서관 아이가 부모와 함께 책을 읽으며 소통하고 배울 수 있는 문화 공간입니다.</p>
<p>키즈카페 곳은 날씨와 유해환경 걱정 없이 아이들이 마음껏 뛰놀 수 있는 실내 놀이공간입니다.</p>	<p>새움센터 쿠킹클래스, 공동작업실 등 입주인이 원활히 교류할 수 있는 커뮤니티 공간입니다.</p>	<p>어린이승하차장 아이들의 안전한 승하차와 부모들의 편의를 위한 통학버스 대기장소입니다.</p>
<p>경로당 어르신들이 담소를 나누며 취미와 오락활동을 할 수 있는 생활형 공간입니다.</p>	<p>피트니스센터 입주민들의 건강 관리를 돕는 체육 공간입니다. 단, 실내에 운동기구는 따로 제공되지 않습니다.</p>	<p>계절창고 사용빈도 낮은 물품을 보관하기 위한 계절창고가 아파트 지하층에 설치됩니다.</p>

※ 상기 단지배치도는 입주자의 이해를 돕기 위한 개략도이므로 실제와 차이가 있을 수 있습니다.
※ 상기 단지배치도의 각 시설 설치계획 등은 사업추진과정에서 변경·취소될 수 있습니다.



SPECIAL SYSTEM

SMART DIGITAL SYSTEM

편리하고 안전한 스마트 디지털 시스템

SWEET WELLBEING SYSTEM

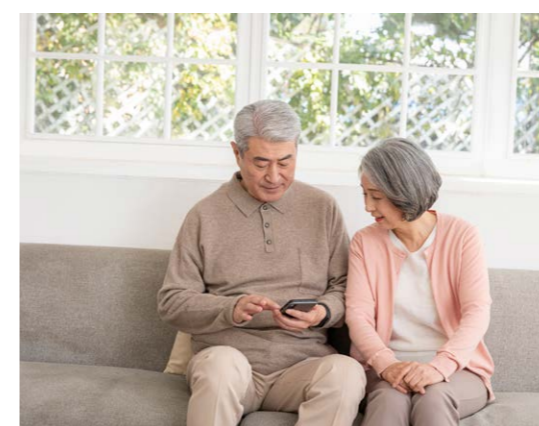
쾌적하고 건강한 스위트 웰빙 시스템



SPECIAL SYSTEM



- // CCTV 시스템**
지하주차장, 단지 내 출입구, 놀이터 등에 CCTV를 설치하여 더욱 안전합니다.
- // 초고속 정보통신 시스템**
초고속 정보통신설비를 구축하여 더욱 빠르고 편리한 인터넷 사용이 가능합니다.
- // 위성방송 및 디지털 TV수신 시스템**
자녀 교육 프로그램 등 다양한 채널의 방송을 편리하고 선명하게 시청할 수 있습니다.
- // 홈 네트워크 시스템**
세대단말기로 방문자 확인이 가능하며, 세대현관과 공동현관의 문 열림을 제어할 수 있습니다.
- // 원격검침 시스템**
전기, 가스, 난방, 수도 등의 사용량을 원격으로 검침하여 조화가 편리합니다.
- // 차량출입 통제 시스템**
입주인의 차량번호를 자동 감지하여 편리하고 안전하게 출입할 수 있습니다.
- // 무인택배 시스템**
입주자와 배달원이 직접 만나지 않고 택배 물품 등을 주고받을 수 있습니다.
- // 스마트홈 음성비서시스템**
인공지능(AI) 스피커를 통하여 가스, 난방, 조명 등을 음성으로 제어할 수 있습니다.



- // 거실 LED 조명제어시스템**
리모콘과 스마트폰으로 거실 LED 조명의 밝기를 조절할 수 있는 에너지 절약 시스템입니다.
- // 스마트 환기시스템**
집안의 공기 상태를 자동으로 감지하여 효율적으로 공기질을 관리할 수 있습니다.
- // 스마트홈 생활정보기**
외출 시 현관에서 일괄소동, 가스 차단제어, 엘리베이터 호출 및 날씨정보 확인이 가능합니다.
- // 실별 온도 조절기**
각 실별로 온도조절을 할 수 있어 에너지 사용을 줄이고 쾌적한 실내환경을 유지합니다.
- // 대기전력 차단장치**
사용하지 않는 가전제품의 전원을 차단하여 전기 사용량을 줄일 수 있습니다.
- // 음식물 탈수기**
음식물 쓰레기의 수분을 줄여 쓰레기 배출 시에도 편리합니다.
- // 싱크대 절수기**
핸드터치식 절수기를 설치하여 물 소비량을 줄일 수 있습니다.
- // 비데**
청결하고 건강한 생활을 위해 욕실(부부욕실)에 비데를 설치하였습니다.



INTERIOR

눈길 닿는 곳마다 잔잔히 느껴지는 편안함!

따뜻한 감성이 그대로 녹아든 아늑한 인테리어

59A



거실



침실1



침실2



침실3



공용욕실



부부욕실



주방

※ 상기 이미지는 입주자의 이해를 돕기 위한 것으로 색상 및 재질이 실제 시공과는 차이가 있을 수 있습니다.
 ※ 상기 이미지는 실제 시공시 설치되지 않는 전사품(가구, 실내장식품 등)이 포함되어 있으며, 자세한 내용은 내부마감재 내역을 참고하시기 바랍니다.
 ※ 램플릿, 견본주택 및 홈페이지에 적용된 마감재는 실제 시공시 유사색상 및 무늬를 지닌 동등 이상 성능의 타제품으로 대체 시공될 수 있습니다.
 ※ 세대 내부가구(신발장, 주방 가구 등) 설치 부위의 비노출면(바닥, 천장, 벽체)은 별도의 마감을 제공하지 않습니다.
 ※ 인테리어 소품가구, 디스플레이 가전제품, 기타 전사용품 등은 세대 연출을 위한 것으로 실제 설치되지 않습니다.



INTERIOR

여유 있는 분위기와 안락함, 그리고 절제미!

돋보이는 감각으로
언제나 기분 좋은 생활공간

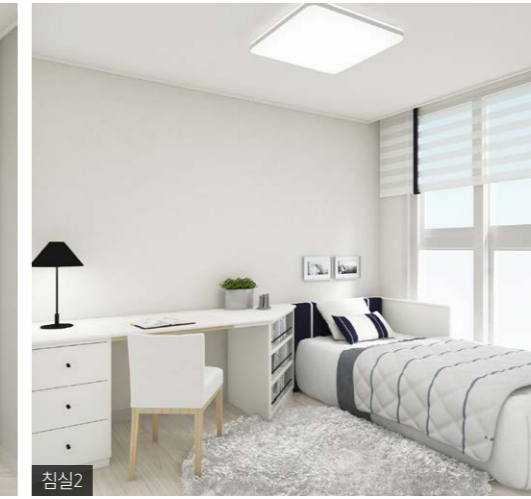
59B



거실



침실1



침실2



침실3



현관



공용욕실



부부욕실



주방

※ 상기 이미지는 입주자의 이해를 돕기 위한 것으로 색상 및 재질이 실제 시공과는 차이가 있을 수 있습니다.
 ※ 상기 이미지는 실제 시공시 설치되지 않는 전사품(가구, 실내장식품 등)이 포함되어 있으며, 자세한 내용은 내부마감재 내역을 참고하시기 바랍니다.
 ※ 램플릿, 견본주택 및 홈페이지에 적용된 마감재는 실제 시공시 유사색상 및 무늬를 지닌 동등 이상 성능의 타제품으로 대체 시공될 수 있습니다.
 ※ 세대 내부가구(신발장, 주방 가구 등) 설치 부위의 비노출면(벽, 천장, 벽체)은 별도의 마감을 제공하지 않습니다.
 ※ 인테리어 소품(가구, 디스플레이 가전제품, 기타 전사용품 등)은 세대 연출을 위한 것으로 실제 설치되지 않습니다.



INTERIOR

시원하게 탁 트인 공간이 선사하는 넉넉함!

산뜻한 일상이 오롯이 펼쳐질 모던한 인테리어

84A



거실



침실1

침실2(물품옵션3-3)



주방



공용욕실



부부욕실

※ 상기 이미지는 입주자의 이해를 돕기 위한 것으로 색상 및 재질이 실제 시공과는 차이가 있을 수 있습니다.
 ※ 상기 이미지는 실제 시공시 설치되지 않는 전시품(가구, 실내장식품 등)이 포함되어 있으며, 자세한 내용은 내부마감재 내역을 참고하시기 바랍니다.
 ※ 램플릿, 견본주택 및 홈페이지에 적용된 마감재는 실제 시공시 유사색상 및 무늬를 지닌 동등 이상 성능의 타제품으로 대체 시공될 수 있습니다.
 ※ 세대 내부가구(신발장, 주방 가구 등) 설치 부위의 비노출면(벽, 천장, 벽체)은 별도의 마감을 제공하지 않습니다.
 ※ 인테리어 소품가구, 디스플레이 가전제품, 기타 전시용품 등은 세대 연출을 위한 것으로 실제 설치되지 않습니다.

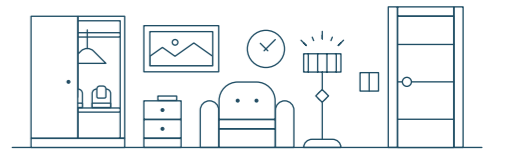


INTERIOR

집안 곳곳에서 느껴지는 여유로움과 세련미!

밝고 환한 분위기로
한층 더 빛나는 생활공간

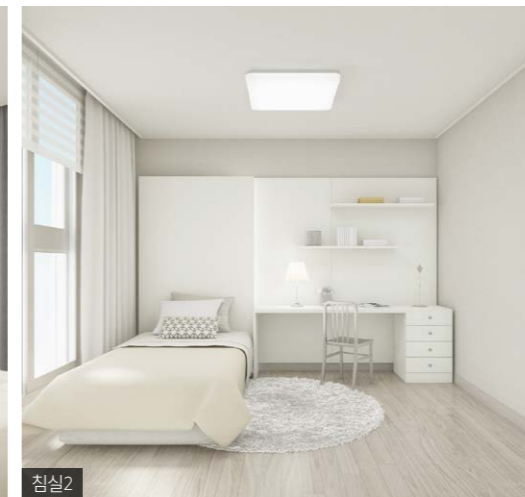
84B



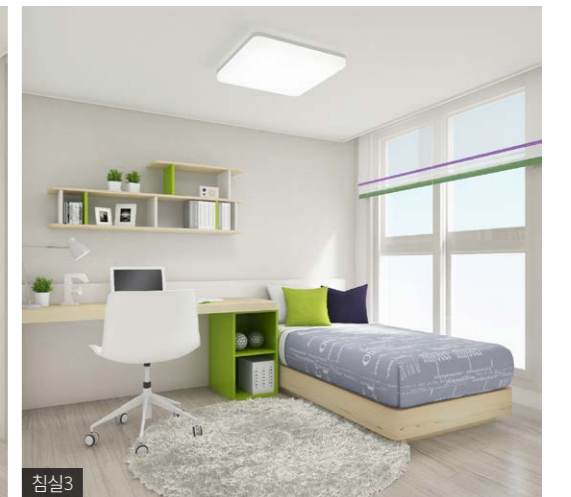
거실



침실1



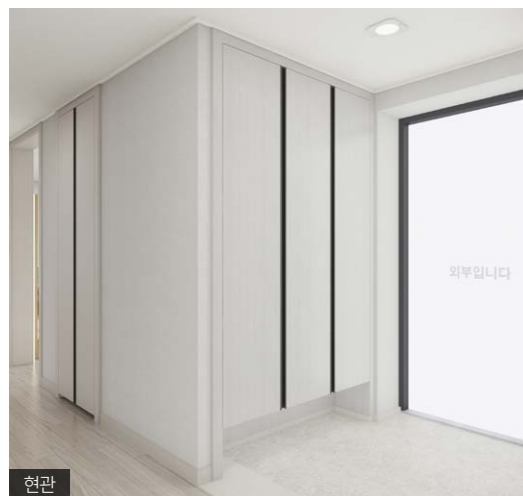
침실2



침실3



주방



현관



공공욕실



부부욕실

※ 상기 이미지는 입주자의 이해를 돕기 위한 것으로 색상 및 재질이 실제 시공과는 차이가 있을 수 있습니다.
 ※ 상기 이미지는 실제 시공시 설치되지 않는 전시품(가구, 실내장식품 등)이 포함되어 있으며, 자세한 내용은 내부마감재 내역을 참고하시기 바랍니다.
 ※ 램플릿, 견본주택 및 홈페이지에 적용된 마감재는 실제 시공시 유사색상 및 무늬를 지닌 동등 이상 성능의 타제품으로 대체 시공될 수 있습니다.
 ※ 세대 내부가구(신발장, 주방 가구 등) 설치 부위의 비노출면(벽, 천장, 벽체)은 별도의 마감을 제공하지 않습니다.
 ※ 인테리어 소품(가구, 디스플레이 가전제품, 기타 전시용품 등)은 세대 연출을 위한 것으로 실제 설치되지 않습니다.

59A

288세대

채광과 통풍에 유리한 판상형 구조
드레스룸, 현관창고, 팬트리 등 더 넓은 수납공간

주택 면적

주거전용	59.9100㎡
주거공용	23.2562㎡
기타공용	9.7211㎡
주차장	37.9958㎡
계약면적	130.8831㎡

실별 면적

거실	15.27㎡
주방/식당	7.45㎡
침실1	10.39㎡
침실2	5.25㎡
침실3	5.54㎡
욕실1	3.63㎡
욕실2	3.17㎡
드레스룸	3.90㎡
팬트리	1.88㎡
현관	3.17㎡
발코니 초과면적	0.26㎡

발코니 면적

발코니계	32.59㎡
------	--------

*실외기실, 대피공간 포함

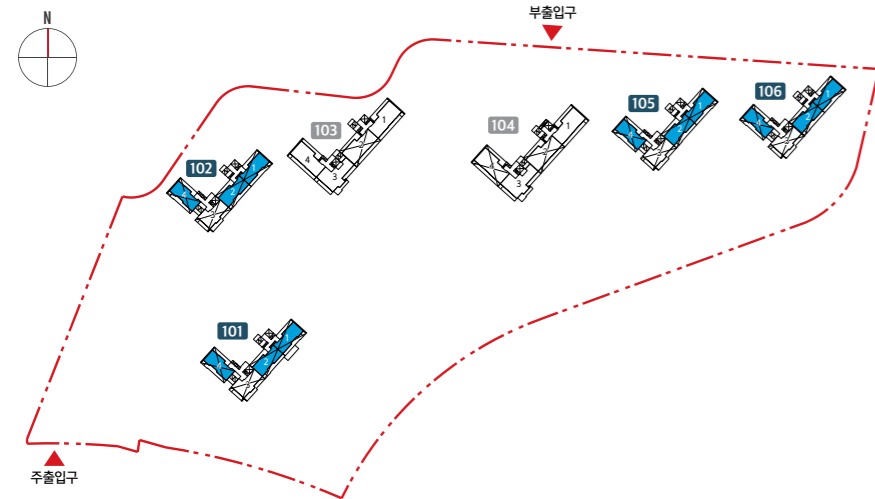


4층-최상층

1층-2층

3층

KEY MAP



UNIT PLAN
59A

GOYANG JICHUK B-1BL

- * 주택형별로 접수받으며, 동호배정은 공공분양의 입주자 선정 시 주택형 내에서 항별·층별·타입별 구분 없이 컴퓨터 무작위 추첨에 의하여 결정됩니다.
- * 세대 평면도 및 세대 조감도는 입주자의 이해를 돕기 위한 개략도이므로 실제와 차이가 있을 수 있습니다.
- * 평면도 및 세대 조감도는 일부 세대를 표기한 것이며, 동·호별 주거공용 부위는 형태 및 면적에 차이가 있을 수 있습니다.
- * 상기 치수는 이해를 돕기 위한 참고 치수입니다.
- * 평면도의 배치 구조는 호라인에 따라 대칭될 수 있습니다.
- * 벽체 두께는 구조설계상 등 및 층높이에 따라 다를 수 있습니다.
- * 주택면적은 법정단위인 ㎡로 표기하였습니다. (㎡를 평으로 환산하는 산식 : ㎡X0.3025=평)
- * 신발장 후면에 세대통신단자함으로 인해 깊이가 상이할 수 있습니다.
- * 세대분전반은 현관창고 세대측벽에 설치됩니다. (옵션 선택에 따라 변동 될 수 있습니다.)
- * 세대 내 가구(주방가구 포함) 하부에는 시공 선후관계상 가구가 먼저 설치되어야 하므로 바닥 마감재가 설치되지 않습니다.
- * 층별 발코니 배수배관 위치에 따라 발코니 높은 턱 사이즈가 조정될수 있습니다.
- * 세탁기 등 가전제품 설치 공간은 제품에 따라 설치가 용이하지 않을수 있습니다.
- * 계단실 출입 방향은 동별로 상이 할 수 있습니다.
- * 옵션 선택 여부에 따라 등기구, 배선기구 구성이 변경될 수 있습니다.
- * 냉장고장 벽체 두께 및 폭은 조정될 수 있습니다.

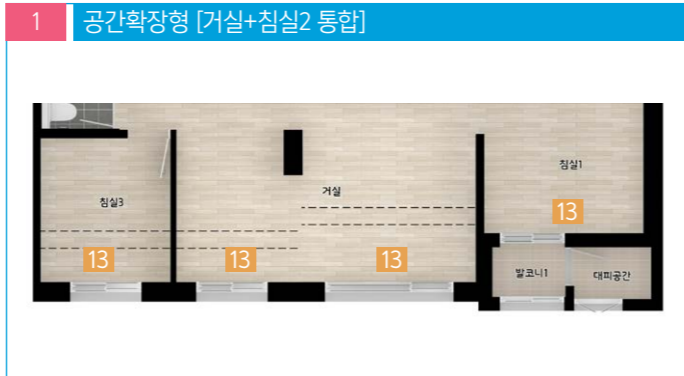
59A

SPECIAL OPTION

입주자 라이프 스타일에 맞춰 필요한 옵션을 자유롭게 선택할 수 있습니다.

공간옵션 | 물품옵션

공간옵션



구분	번호	선택사항	유/무상	비고
공간 옵션	1	공간확장형 [거실+침실2 통합]	무상	기본형, 공간 확장형 1, 2 중 하나만 선택 가능
	2	공간확장형 [침실2+침실3 통합]	무상	
물품 옵션	1	현관창고 + 복도 팬트리	무상	옵션 미선택시 기본형 설치 물품옵션 8 선택시 옵션적용 불가
	2	현관 중문 (1짝 슬라이딩도어)	유상	기본형일 때만 선택가능
	3	침실2 슬라이딩 도어 (2짝 슬라이딩도어x2)	유상	
	4	침실2,3 붙박이장 (여닫이문)	유상	기본형일 때만 선택가능
	5-1	침실3 붙박이장 (여닫이문)	유상	공간 확장형 2 선택시 선택가능 물품옵션 5-1, 5-2 중 하나만 선택 가능
	5-2	침실3 붙박이장 (여닫이문) + 복도팬트리 (문짝+선반)	유상	
	6	침실1 붙박이장 (슬라이딩문)	유상	대형시스템가구 + 일체형파우더 + 슬라이딩 도어
7	대형시스템가구 + 일체형파우더 + 슬라이딩 도어	유상		
마감재 사항 옵션	8	아일랜드장 + 홈바 + 복도팬트리 축소 + 엔지니어스톤 마감	유상	물품옵션 1 선택시 옵션적용 불가 엔지니어 스톤 마감 (아일랜드장 상판+주방상판+주방벽)
	9	냉장고장 + 키쿠수납장	유상	옵션 미선택시 기본형 설치
	10-1	가스1구 + 인덕션 2구	유상	물품옵션 10-1, 10-2 중 하나만 선택가능 (옵션 미선택시 가스쿡탑(3구) 설치)
	10-2	인덕션 3구	유상	
시스템 에어컨	11	엔지니어스톤 적용 (주방상판+주방벽)	유상	옵션 미선택시 기본형 마감
	12	시트지 (현관,복도,거실 소파벽) + 가구PET (주방가구, 일반가구 접합벽) 마감	유상	공간옵션, 물품옵션 선택시 부위에 맞게 적용, 개별선택 불가
시스템 에어컨	13-1	침실1 + 거실	유상	공간 확장형 1 선택시 선택가능 공간 확장형 2 선택시 선택가능
	13-2	침실1 + 침실2 + 침실3 + 거실	유상	
	13-3	침실1 + 침실3 + [거실+침실2 통합]	유상	
	13-4	침실1 + 거실 + [침실2+침실3 통합]	유상	

※ 옵션 선택여부에 따라 등기구, 배선기구, 가구 구성이 변경될 수 있습니다.
 ※ 적용된 옵션은 성능향상을 위하여 설치물의 변경 또는 형태의 변경이 있을 수 있고, 유사색상 및 무늬를 지닌 동등이상의 성능을 가진 제품으로 대체 시공되거나 생산업체의 부도 및 관계법령 등에 저촉될 경우 동등이상의 제품으로 변경될 수 있습니다.
 ※ 마감재 사항옵션은 개별선택이 불가능하며, 선택시 현관, 복도, 거실 소파벽 시트지 마감과 주방가구, 일반가구 접합벽은 PET 마감이 설치됩니다.
 ※ 시스템에어컨 옵션 선택시 냉매배관(거실+침실)은 설치되지 않습니다. ※ 시스템에어컨 옵션 미선택시 냉매배관(거실+침실)이 설치됩니다.

물품옵션

※ 옵션은 선택품목 결정기간에 반드시 선택하여야 하며, 선택기간 이후 선택변경 및 추가선택이 불가능합니다.
 ※ 옵션 선택여부에 따라 등기구, 배선기구, 가구 구성이 변경될 수 있습니다.

1 현관창고 + 복도 팬트리

2 현관 중문 (1짝 슬라이딩도어)

3 침실2 슬라이딩 도어 (2짝 슬라이딩도어x2)

4 침실2,3 붙박이장 (여닫이문)

5 침실3 붙박이장 (여닫이문) / 침실3 붙박이장 (여닫이문) + 복도팬트리 (문짝+선반)

6 침실1 붙박이장 (슬라이딩문)

7 대형시스템가구 + 일체형파우더 + 슬라이딩 도어

8 아일랜드장 + 홈바 + 복도팬트리 축소 + 엔지니어스톤 마감

9 냉장고장 + 키쿠수납장

10 가스1구 + 인덕션 2구 / 인덕션 3구

11 엔지니어스톤 적용 (주방상판+주방벽)

12 마감재 사항 옵션

선택(유상)
시트지
현관, 복도, 거실 소파벽
가구PET
주방가구, 일반가구 접합 벽

※ 아일랜드 주방가구 선택여부에 따라 색택, 콘서트 위치 및 주방가구의 구성(서랍)이 변경될 수 있습니다.

59B

98세대

주거 트렌드를 반영한 타워형 구조
소비자의 니즈를 반영하여 공간 구성에 더욱 유리

주택 면적

주거전용	59,930㎡
주거공용	23,264㎡
기타공용	9,724㎡
주차장	38,008㎡
계약면적	130,926㎡

실 별 면적

거실	18.2㎡
주방/식당	7.5㎡
침실1	10.4㎡
침실2	4.5㎡
침실3	4.9㎡
욕실1	3.4㎡
욕실2	3.1㎡
드레스룸	2.4㎡
팬트리	1.6㎡
현관	2.8㎡
발코니 초과면적	0.7㎡

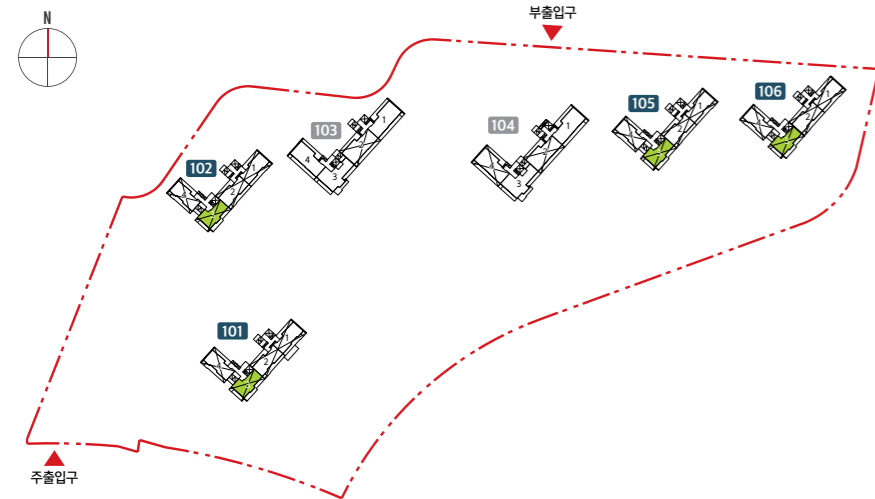
발코니 면적

발코니계	28.4㎡
------	-------

*실외기실, 대피공간 포함



KEY MAP



UNIT PLAN 59B

GOYANG JICHUK B-1BL

- ※ 주택형별로 접수받으며, 동호배정은 공공분양의 입주자 선정 시 주택형 내에서 항별·층별·타입별 구분 없이 컴퓨터 무작위 추첨에 의하여 결정됩니다.
- ※ 세대 평면도 및 세대 조감도는 입주자의 이해를 돕기 위한 개략도이므로 실제와 차이가 있을 수 있습니다.
- ※ 평면도 및 세대 조감도는 일부 세대를 표기한 것이며, 동·호별 주거공용 부위는 형태 및 면적에 차이가 있을 수 있습니다.
- ※ 상기 치수는 이해를 돕기 위한 참고 치수입니다.
- ※ 평면도의 배치 구조는 호라인에 따라 대칭될 수 있습니다.
- ※ 벽체 두께는 구조설계상 등 및 층높이에 따라 다를 수 있습니다.
- ※ 주택면적은 법정단위인 ㎡로 표기하였습니다. (㎡를 평으로 환산하는 산식 : ㎡X0.3025=평)
- ※ 신발장 후면에 세대통신단자함으로 인해 깊이가 상이할 수 있습니다.
- ※ 세대분전반은 현관창고 세대측벽에 설치됩니다. (옵션 선택에 따라 변동 될 수 있습니다.)
- ※ 세대 내 가구(주방가구 포함) 하부에는 시공 선후관계상 가구가 먼저 설치되어야 하므로 바닥 마감재가 설치되지 않습니다.
- ※ 층별 발코니 배수배관 위치에 따라 발코니 높은 턱 사이즈가 조정될수 있습니다.
- ※ 세탁기 등 가전제품 설치 공간은 제품에 따라 설치가 용이하지 않을수 있습니다.
- ※ 계단실 출입 방향은 동별로 상이 할 수 있습니다.
- ※ 옵션 선택 여부에 따라 등기구, 배선기구 구성이 변경될 수 있습니다.
- ※ 냉장고장 벽체 두께 및 폭은 조정될 수 있습니다.

59B

입주자 라이프 스타일에 맞춰 필요한 옵션을 자유롭게 선택할 수 있습니다.

SPECIAL OPTION

공간옵션 | 물품옵션

공간옵션



구분	번호	선택사항	유/무상	비고
공간 옵션	1	공간확장형 [침실2+침실3 통합]	무상	기본형, 공간 확장형 1 중 하나만 선택 가능
	2	현관창고 + 복도 팬트리	무상	옵션 미선택시 기본형 설치
물품 옵션	1	현관창고 + 복도 팬트리	무상	옵션 미선택시 기본형 설치
	2	현관 중문 (1짝 슬라이딩도어)	유상	
	3	침실2,3 불박이장 (여닫이문)	유상	기본형일 때만 선택가능
	4-1	침실3 불박이장 (여닫이문)	유상	공간 확장형 1 선택시 선택가능, 물품옵션 4-1, 4-2 중 하나만 선택 가능
	4-2	침실3 불박이장 (여닫이문) + 복도팬트리 (문짝+선반)	유상	
	5	침실1 불박이장 (슬라이딩문)	유상	
	6	불박이장 + 파우더장 + 슬라이딩 도어	유상	
	7	냉장고장 + 키쿠수납장	유상	옵션 미선택시 기본형 설치
8-1	가스1구 + 인덕션 2구	유상	물품옵션 8-1, 8-2 중 하나만 선택가능 (옵션 미선택시 가스룩탑(3구) 설치)	
8-2	인덕션 3구	유상		
마감재 상향옵션	9	엔지니어스톤 적용 (주방상판+주방벽)	유상	옵션 미선택시 기본형 마감
	10	시트지 (현관,복도,거실 소파벽) + 가구PET (주방가구, 일반가구 접합벽) 마감	유상	공간옵션, 물품옵션 선택시 부위에 맞게 적용, 개별선택 불가
시스템 에어컨	11-1	거실 + 침실1	유상	
	11-2	거실 + 침실1 + 침실2 + 침실3	유상	
	11-3	침실1 + 거실 + [침실2+침실3 통합]	유상	공간 확장형 1 선택시 선택가능

※ 옵션 선택여부에 따라 등기구, 배선기구, 가구 구성이 변경될 수 있습니다.
 ※ 적용된 옵션은 성능향상을 위하여 설치물의 변경 또는 형태의 변경이 있을 수 있고, 유사색상 및 무늬를 지닌 동등이상의 성능을 가진 제품으로 대체 시공되거나 생산업체의 부도 및 관계법령 등에 저촉될 경우 동등이상의 제품으로 변경될 수 있습니다.
 ※ 마감재 상향옵션은 개별선택이 불가능하며, 선택 시 현관, 복도, 거실 소파벽 시트지 마감과 주방가구, 일반가구 접합 벽은 PET 마감이 설치됩니다.
 ※ 시스템에어컨 옵션 선택시 냉매배관(거실+침실)은 설치되지 않습니다. ※ 시스템에어컨 옵션 미선택시 냉매배관(거실+침실)이 설치됩니다.

물품옵션

※ 옵션은 선택품목 결정기간에 반드시 선택하여야 하며, 선택기간 이후 선택변경 및 추가선택이 불가능합니다.
 ※ 옵션 선택여부에 따라 등기구, 배선기구, 가구 구성이 변경될 수 있습니다.

1 현관창고 + 복도 팬트리

2 현관 중문 (1짝 슬라이딩도어)

3 침실2,3 불박이장 (여닫이문)

4 침실3 불박이장 (여닫이문) / 침실3 불박이장 (여닫이문) + 복도팬트리 (문짝+선반)

5 침실1 불박이장 (슬라이딩문)

6 불박이장 + 파우더장 + 슬라이딩 도어

7 냉장고장 + 키쿠수납장

8 가스1구 + 인덕션 2구 / 인덕션 3구

9 엔지니어스톤 적용 (주방상판+주방벽)

10 마감재 상향옵션

※ 아일랜드 주방가구 선택여부에 따라 색택등, 콘센트 위치 및 주방가구의 구성(서랍)이 변경될 수 있습니다.

84A

168세대

채광과 통풍에 유리한 판상형 구조
드레스룸, 현관창고, 알파룸 등 더 넓은 수납공간

주택면적

주거전용	84,880㎡
주거공용	32,949㎡
기타공용	13,772㎡
주차장	53,832㎡
계약면적	185,434㎡

실별면적

거실	22.69㎡
주방/식당	11.45㎡
침실1	13.57㎡
침실2	6.90㎡
침실3	6.75㎡
욕실1	3.63㎡
욕실2	3.49㎡
팬트리	3.94㎡
현관	4.42㎡
알파룸	5.38㎡
드레스룸	2.66㎡

발코니면적

발코니계	37.96㎡
------	--------

*실외기실, 대피공간 포함

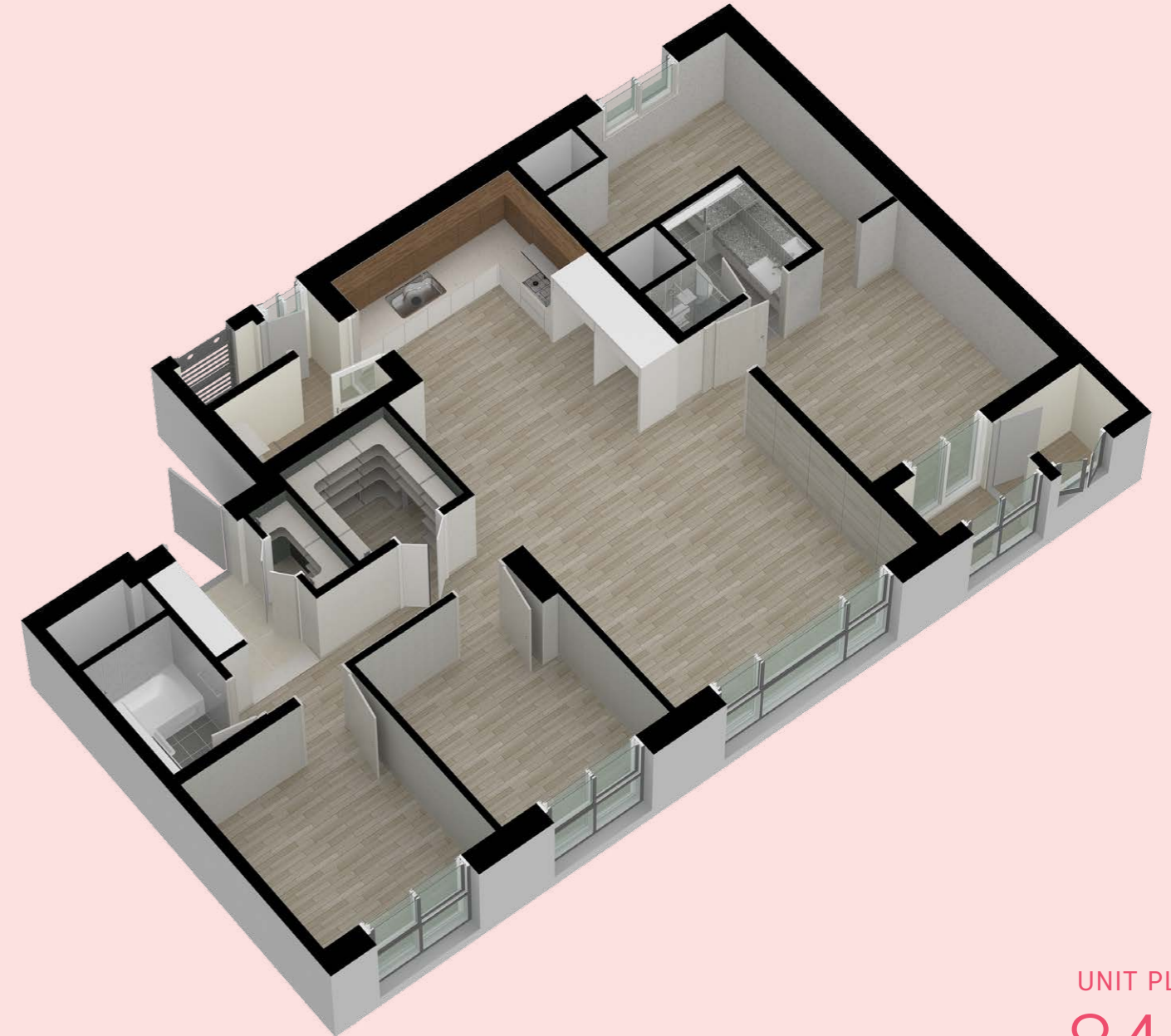
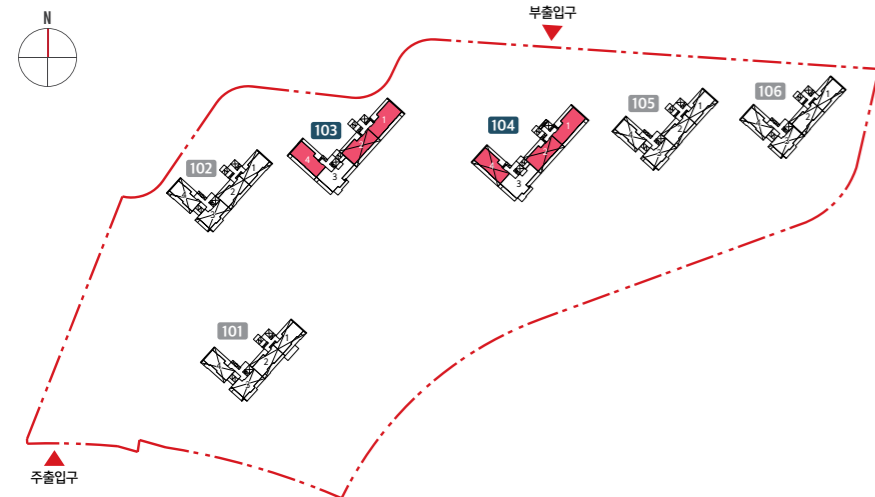


4층-최상층

1층-2층

3층

KEY MAP



UNIT PLAN 84A

GOYANG JICHUK B-1BL

- * 주택형별로 접수받으며, 동호배정은 공공분양의 입주자 선정 시 주택형 내에서 항별·층별·타입별 구분 없이 컴퓨터 무작위 추첨에 의하여 결정됩니다.
- * 세대 평면도 및 세대 조감도는 입주자의 이해를 돕기 위한 개략도이므로 실제와 차이가 있을 수 있습니다.
- * 평면도 및 세대 조감도는 일부 세대를 표기한 것이며, 동·호별 주거공용 부위는 형태 및 면적에 차이가 있을 수 있습니다.
- * 상기 치수는 이해를 돕기 위한 참고 치수입니다.
- * 평면도의 배치 구조는 호라인에 따라 대칭될 수 있습니다.
- * 벽체 두께는 구조설계상 등 및 층높이에 따라 다를 수 있습니다.
- * 주택면적은 법정단위인 ㎡로 표기하였습니다. (㎡를 평으로 환산하는 산식 : ㎡X0.3025=평)
- * 세대분전반은 현관창고 세대측벽에 설치됩니다. (옵션 선택에 따라 변동 될 수 있습니다.)
- * 세대 내 가구(주방가구 포함) 하부에는 시공 선후관계상 가구가 먼저 설치되어야 하므로 바닥 마감재가 설치되지 않습니다.
- * 층별 발코니 배수배관 위치에 따라 발코니 높은 턱 사이즈가 조정될수 있습니다.
- * 세탁기 등 가전제품 설치 공간은 제품에 따라 설치가 용이하지 않을수 있습니다.
- * 계단실 출입 방향은 동별로 상이 할 수 있습니다.
- * 옵션 선택 여부에 따라 등기구, 배선기구 구성이 변경될 수 있습니다.
- * 냉장고장 벽체 두께 및 폭은 조정될 수 있습니다.

84A

입주자 라이프 스타일에 맞춰 필요한 옵션을 자유롭게 선택할 수 있습니다.

SPECIAL OPTION

공간옵션 | 물품옵션

공간옵션



구분	번호	선택사항	유/무상	비고
공간 옵션	1	공간확장형 [거실+침실2 통합]	무상	기본형, 공간 확장형 1, 2 중 하나만 선택 가능
	2	공간확장형 [침실2+침실3 통합]	무상	
물품 옵션	1	현관 중문 (1짝 슬라이딩도어)	유상	기본형일 때만 선택 가능
	2	침실2,3 불박이장 (여닫이문)	유상	
	3-1	침실3 불박이장 (여닫이문)	유상	공간 확장형 2 선택시 선택 가능 물품옵션 3-1, 3-2, 3-3 중 하나만 선택 가능
	3-2	침실3 불박이장 (여닫이문) + 드레스룸 (문짝+선반)	유상	
	3-3	침실3 불박이장 + 슬라이딩 도어 (2짝)	유상	
	4	침실1 불박이장 (슬라이딩문)	유상	
	5	대형시스템가구 + 일체형파우더 + 슬라이딩 도어	유상	
	6	아일랜드장 + 흡바 + 복도팬트리 축소 + 엔지니어스톤 마감	유상	엔지니어 스톤 마감 (아일랜드장 상판+주방상판+주방벽)
7	냉장고장 + 키큰수납장	유상	옵션 미선택시 기본형 설치	
8-1	가스1구 + 인덕션 2구	유상	물품옵션 8-1, 8-2 중 하나만 선택 가능 (옵션 미선택시 가스쿡탑(3구) 설치)	
8-2	인덕션 3구	유상		
마감재 상향 옵션	9	엔지니어스톤 적용 (주방상판+주방벽)	유상	옵션 미선택시 기본형 마감
	10	시트지 (현관복도, 거실 소파벽) + 가구PET (주방가구, 알반가구 접합벽) + 타일 (복도) 마감	유상	공간옵션, 물품옵션 선택시 부위에 맞게 적용, 개별선택 불가
시스템 에어컨	11-1	침실1 + 거실	유상	
	11-2	침실1 + 침실2 + 침실3+거실	유상	
	11-3	침실1 + 침실3 + [거실+침실2 통합]	유상	공간 확장형 1 선택시 선택 가능
	11-4	침실1 + 거실 + [침실2+침실3 통합]	유상	공간 확장형 2 선택시 선택 가능

※ 옵션 선택여부에 따라 등기구, 배선기구, 가구 구성이 변경될 수 있습니다.
 ※ 적용된 옵션은 성능향상을 위하여 설치물의 변경 또는 형태의 변경이 있을 수 있고, 유사색상 및 무늬를 지닌 동등이상의 성능을 가진 제품으로 대체 시공되거나 생산업체의 부도 및 관계법령 등에 저촉될 경우 동등이상의 제품으로 변경될 수 있습니다.
 ※ 마감재 상향옵션은 개별선택이 불가능하며, 선택 시 현관, 복도, 거실 소파벽 시트지 마감과 주방가구, 알반가구 접합 벽은 PET 마감, 복도 타일이 설치됩니다.
 ※ 시스템에어컨 옵션 선택시 냉매배관(거실+침실)은 설치되지 않습니다. ※ 시스템에어컨 옵션 미선택시 냉매배관(거실+침실)이 설치됩니다.

※ 옵션은 선택품목 결정기간에 반드시 선택하여야 하며, 선택기간 이후 선택변경 및 추가선택이 불가능합니다.
 ※ 옵션 선택여부에 따라 등기구, 배선기구, 가구 구성이 변경될 수 있습니다.

물품옵션

1 현관 중문 (1짝 슬라이딩도어)

2 침실2,3 불박이장 (여닫이문)

3 침실3 불박이장 (여닫이문) / 침실3 불박이장 (여닫이문) + 드레스룸 (문짝+선반) / 침실3 불박이장 + 슬라이딩 도어 (2짝)

4 침실1 불박이장 (슬라이딩문)

5 대형시스템가구 + 일체형파우더 + 슬라이딩 도어

6 아일랜드장 + 흡바 + 복도팬트리 축소 + 엔지니어스톤 마감

7 냉장고장 + 키큰수납장

8 가스1구 + 인덕션 2구 / 인덕션 3구

9 엔지니어스톤 적용 (주방상판+주방벽)

10 마감재 상향옵션

※ 아일랜드 주방가구 선택여부에 따라 색채, 콘서트 위치 및 주방가구의 구성(서랍)이 변경될 수 있습니다.

84B

58세대

주거 트렌드를 반영한 타워형 구조
소비자의 니즈를 반영하여 공간 구성에 더욱 유리

주택 면적	
주거전용	84,860㎡
주거공용	32,941㎡
기타공용	13,769㎡
주차장	53,819㎡
계약면적	185,390㎡

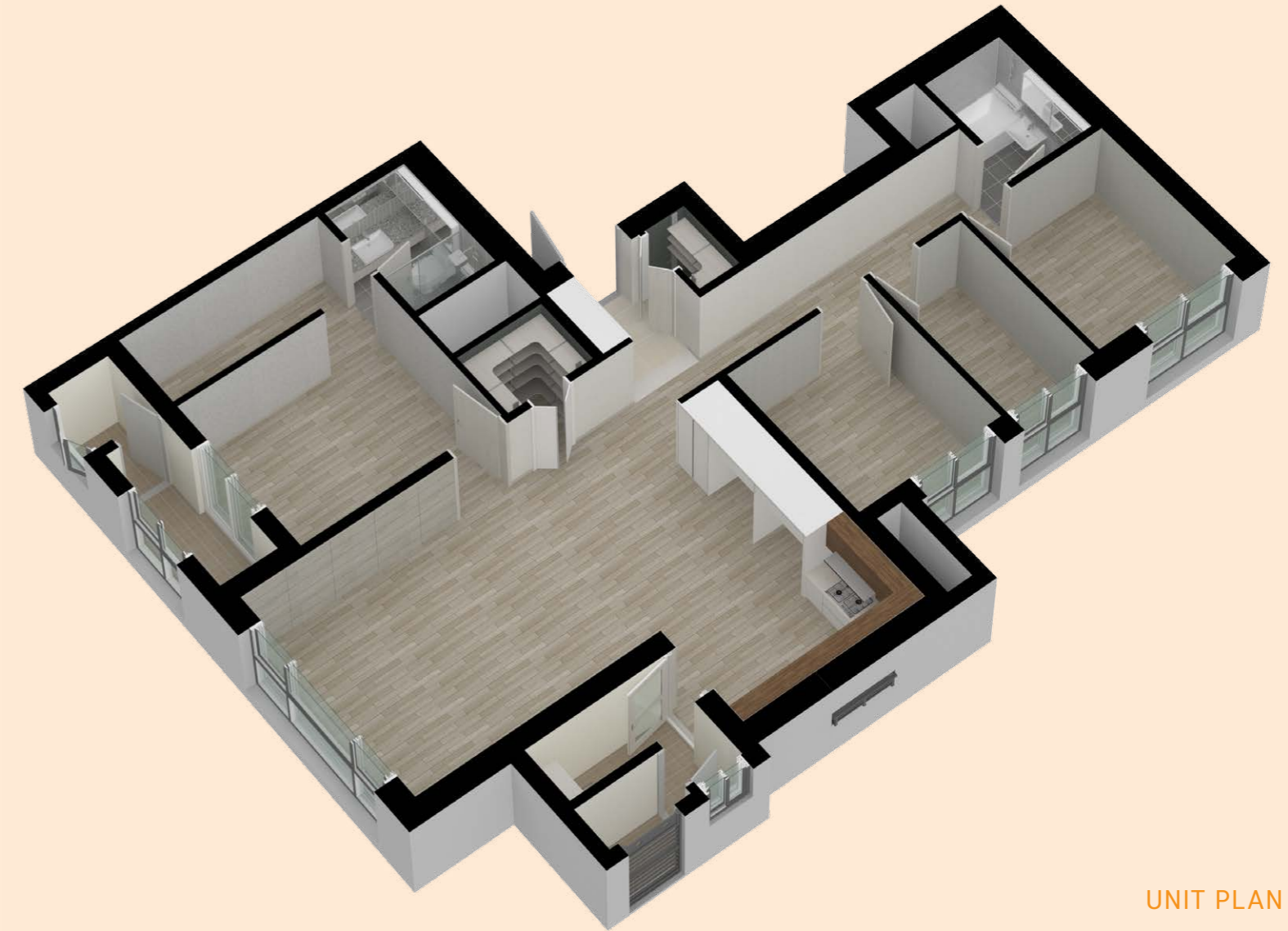
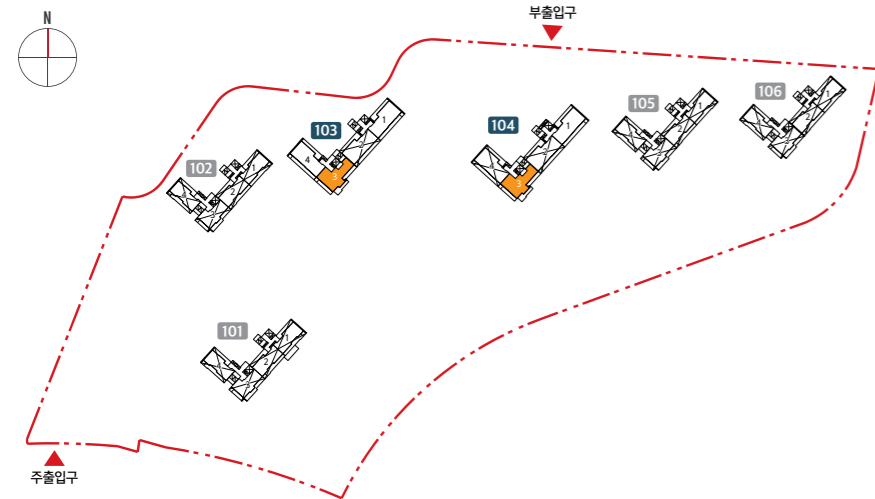
실별 면적	
거실	26.10㎡
주방/식당	12.66㎡
침실1	11.89㎡
침실2	5.37㎡
침실3	5.18㎡
욕실1	3.49㎡
욕실2	3.77㎡
드레스룸	5.28㎡
팬트리	2.24㎡
현관	3.72㎡
알파룸	3.40㎡
발코니초과면적	1.76㎡

발코니 면적	
발코니계	35.92㎡

*실외거실, 대피공간 포함



KEY MAP



UNIT PLAN
84B
GOYANG JICHUK B-1BL

- * 주택형별로 접수받으며, 동호배정은 공공분양의 입주자 선정 시 주택형 내에서 항별·층별·타입별 구분 없이 컴퓨터 무작위 추첨에 의하여 결정됩니다.
- * 세대 평면도 및 세대 조감도는 입주자의 이해를 돕기 위한 개략도이므로 실제와 차이가 있을 수 있습니다.
- * 평면도 및 세대 조감도는 일부 세대를 표기한 것이며, 동·호별 주거공용 부위는 형태 및 면적에 차이가 있을 수 있습니다.
- * 상기 치수는 이해를 돕기 위한 참고 치수입니다.
- * 평면도의 배치 구조는 호라인에 따라 대칭될 수 있습니다.
- * 벽체 두께는 구조설계상 등 및 층높이에 따라 다를 수 있습니다.
- * 주택면적은 법정단위인 ㎡로 표기하였습니다. (㎡를 평으로 환산하는 산식 : ㎡X0.3025=평)
- * 세대분전반은 현관창고 세대측벽에 설치됩니다. (옵션 선택에 따라 변동 될 수 있습니다.)
- * 세대 내 가구(주방가구 포함) 하부에는 시공 선후관계상 가구가 먼저 설치되어야 하므로 바닥 마감재가 설치되지 않습니다.
- * 층별 발코니 배수배관 위치에 따라 발코니 높은 턱 사이즈가 조정될수 있습니다.
- * 세탁기 등 가전제품 설치 공간은 제품에 따라 설치가 용이하지 않을수 있습니다.
- * 계단실 출입 방향은 동별로 상이 할 수 있습니다.
- * 옵션 선택 여부에 따라 등기구, 배선기구 구성이 변경될 수 있습니다.
- * 냉장고장 벽체 두께 및 폭은 조정될 수 있습니다.

84B

입주자 라이프 스타일에 맞춰 필요한 옵션을 자유롭게 선택할 수 있습니다.

SPECIAL OPTION

공간옵션 | 물품옵션

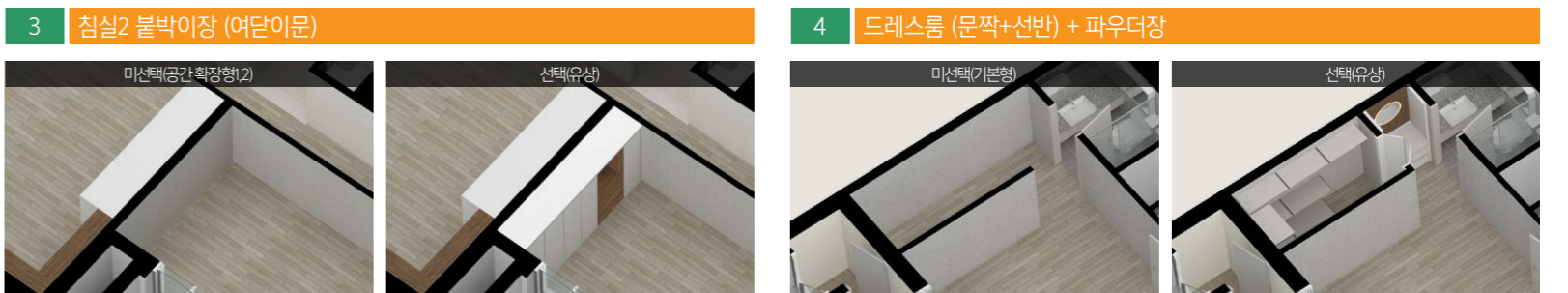
공간옵션



구분	번호	선택사항	유/무상	비고
공간 옵션	1	공간확장형 [침실2+알파룸 통합]	무상	기본형, 공간 확장형 1, 2 중 하나만 선택 가능
	2	공간확장형 [침실2+침실3+알파룸 통합]	무상	
물품 옵션	1	현관 중문 (1짝 슬라이딩도어)	유상	기본형일 때만 선택가능 물품옵션 2-1, 2-2 중 하나만 선택가능
	2-1	침실2,3 불박이장 (여닫이문)	유상	
	2-2	침실2,3 드레스룸 (문짝+선반)	유상	공간 확장형 1, 2 선택시 선택가능
	3	침실2 불박이장 (여닫이문)	유상	
	4	드레스룸 (문짝+선반) + 파우더장	유상	
	5	아일랜드장 + 슬라이딩 도어 + 엔지니어스톤 마감	유상	엔지니어 스톤 마감 (아일랜드장 상판+주방상판+주방벽)
	6	냉장고장 + 키큰수납장	유상	옵션 미선택시 기본형 설치
마감재 상향옵션	7-1	가스1구 + 인덕션 2구	유상	물품옵션 7-1, 7-2 중 하나만 선택가능 (옵션 미선택시 가스3구(3구) 설치)
	7-2	인덕션 3구	유상	
시스템 에어컨	8	엔지니어스톤 적용 (주방상판+주방벽)	유상	옵션 미선택시 기본형 마감
	9	시트지 (현관복도, 거실 소파벽) + 가구PET (주방가구, 일반가구 접합벽) + 타일 (복도) 마감	유상	공간옵션, 물품옵션 선택시 부위에 맞게 적용, 개별선택 불가
	10-1	침실1 + 거실	유상	
	10-2	침실1 + 침실2 + 침실3 + 거실	유상	
	10-3	침실1 + 침실2 + 알파룸 + 침실3 + 거실	유상	
시스템 에어컨	10-4	침실1 + 침실3 + 거실 + [침실2+알파룸 통합]	유상	공간 확장형 1 선택시 선택가능
	10-5	침실1 + 거실 + [침실2+알파룸+침실3 통합]	유상	공간 확장형 2 선택시 선택가능

* 옵션 선택여부에 따라 등기구, 배선기구, 가구 구성이 변경될 수 있습니다.
 * 적용된 옵션은 성능향상을 위하여 설치물의 변경 또는 형태의 변경이 있을 수 있고, 유사색상 및 무늬를 지닌 동등이상의 성능을 가진 제품으로 대체 시공되거나 생산업체의 부도 및 관계법령 등에 저촉될 경우 동등이상의 제품으로 변경될 수 있습니다.
 * 마감재 상향옵션은 개별선택이 불가능하며, 선택 시 현관, 복도, 거실 소파벽 시트지 마감과 주방가구, 일반가구 접합벽은 PET 마감, 복도 타일이 설치됩니다.
 * 시스템에어컨 옵션 선택시 냉매배관(거실+침실)은 설치되지 않습니다. * 시스템에어컨 옵션 미선택시 냉매배관(거실+침실)이 설치됩니다.

물품옵션



* 아일랜드 주방가구 선택여부에 따라 색택, 콘서트 위치 및 주방가구의 구성(서랍)이 변경될 수 있습니다.

* 옵션은 선택품목 결정기간에 반드시 선택하여야 하며, 선택기간 이후 선택변경 및 추가선택이 불가능합니다.
 * 옵션 선택여부에 따라 등기구, 배선기구, 가구 구성이 변경될 수 있습니다.



MASTER PLAN

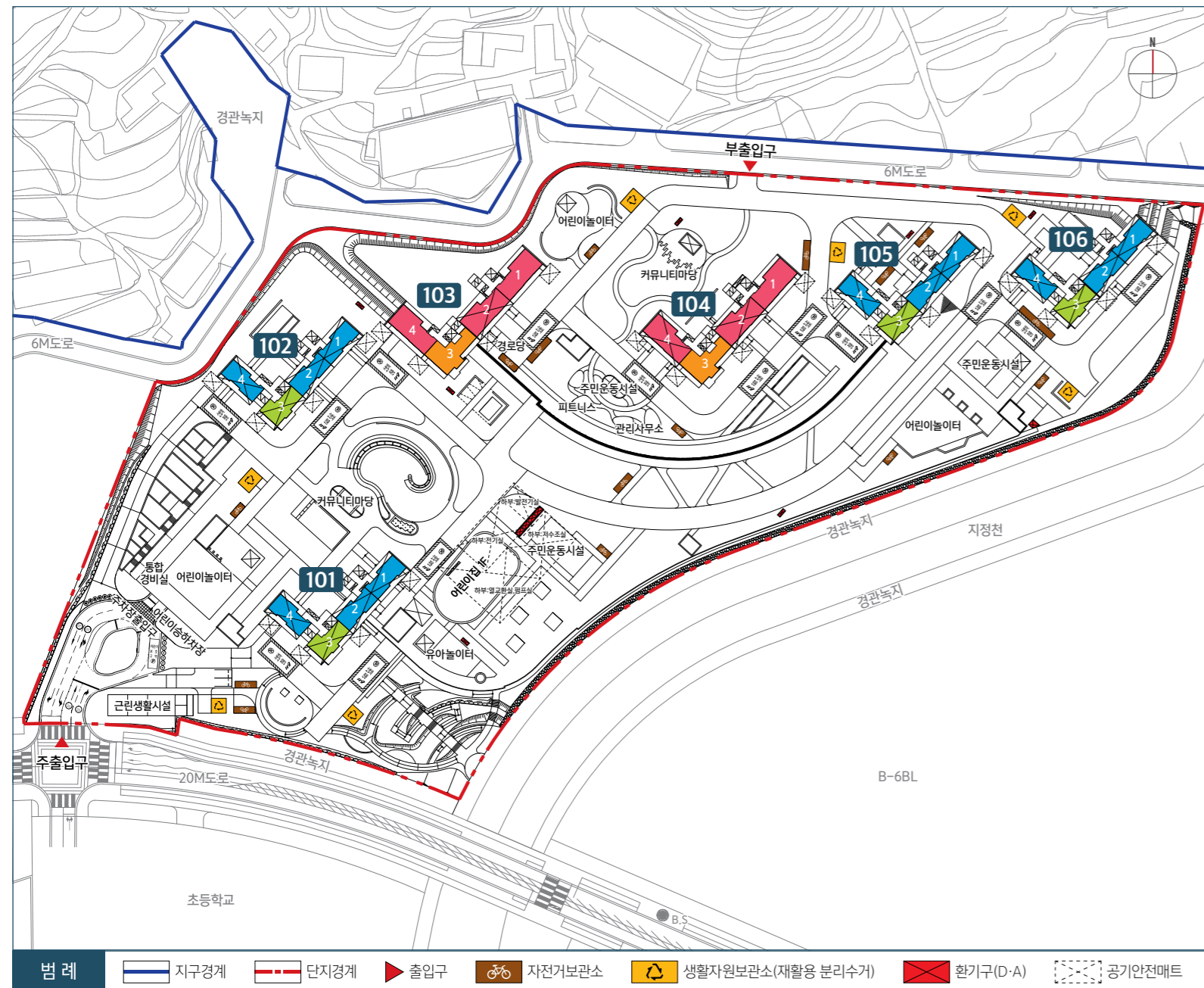
고양지축 B-1블록

단지배치도 | 동호배치도

GOYANG JICHUK B-1BL

고양지축 B-1블록 공공분양주택 총 612세대

- 59A 288 세대
- 59B 98 세대
- 84A 168 세대
- 84B 58 세대



- 범례
- 지구경계
 - 단지경계
 - ▶ 출입구
 - 🚲 자전거보관소
 - ♻️ 생활자원보관소(재활용 분리수거)
 - ⊠ 환기구(D-A)
 - 공기안전매트

2701	2702	2703	2704
2601	2602	2603	2604
2501	2502	2503	2504
2401	2402	2403	2404
2301	2302	2303	2304
2201	2202	2203	2204
2101	2102	2103	2104
2001	2002	2003	2004
1901	1902	1903	1904
1801	1802	1803	1804
1701	1702	1703	1704
1601	1602	1603	1604
1501	1502	1503	1504
1401	1402	1403	1404
1301	1302	1303	1304
1201	1202	1203	1204
1101	1102	1103	1104
1001	1002	1003	1004
901	902	903	904
801	802	803	804
701	702	703	704
601	602	603	604
501	502	503	504
401	402	403	404
301	302	303	304
필로티	필로티	PIT	필로티

59A 59A 59B 59A
101동 (100세대)

2701	2702	2703	2704
2601	2602	2603	2604
2501	2502	2503	2504
2401	2402	2403	2404
2301	2302	2303	2304
2201	2202	2203	2204
2101	2102	2103	2104
2001	2002	2003	2004
1901	1902	1903	1904
1801	1802	1803	1804
1701	1702	1703	1704
1601	1602	1603	1604
1501	1502	1503	1504
1401	1402	1403	1404
1301	1302	1303	1304
1201	1202	1203	1204
1101	1102	1103	1104
1001	1002	1003	1004
901	902	903	904
801	802	803	804
701	702	703	704
601	602	603	604
501	502	503	504
401	402	403	404
301	302	303	304
필로티	필로티	PIT	필로티

59A 59A 59B 59A
102동 (100세대)

2901	2902	2903	2904
2801	2802	2803	2804
2701	2702	2703	2704
2601	2602	2603	2604
2501	2502	2503	2504
2401	2402	2403	2404
2301	2302	2303	2304
2201	2202	2203	2204
2101	2102	2103	2104
2001	2002	2003	2004
1901	1902	1903	1904
1801	1802	1803	1804
1701	1702	1703	1704
1601	1602	1603	1604
1501	1502	1503	1504
1401	1402	1403	1404
1301	1302	1303	1304
1201	1202	1203	1204
1101	1102	1103	1104
1001	1002	1003	1004
901	902	903	904
801	802	803	804
701	702	703	704
601	602	603	604
501	502	503	504
401	402	403	404
301	302	303	304
201	필로티	203	204
101	필로티	103	104

84A 84A 84B 84A
103동 (114세대)

2901	2902	2903	2904
2801	2802	2803	2804
2701	2702	2703	2704
2601	2602	2603	2604
2501	2502	2503	2504
2401	2402	2403	2404
2301	2302	2303	2304
2201	2202	2203	2204
2101	2102	2103	2104
2001	2002	2003	2004
1901	1902	1903	1904
1801	1802	1803	1804
1701	1702	1703	1704
1601	1602	1603	1604
1501	1502	1503	1504
1401	1402	1403	1404
1301	1302	1303	1304
1201	1202	1203	1204
1101	1102	1103	1104
1001	1002	1003	1004
901	902	903	904
801	802	803	804
701	702	703	704
601	602	603	604
501	502	503	504
401	402	403	404
301	302	303	304
201	필로티	203	필로티
101	필로티	103	필로티

84A 84A 84B 84A
104동 (112세대)

2701	2702	2703	2704
2601	2602	2603	2604
2501	2502	2503	2504
2401	2402	2403	2404
2301	2302	2303	2304
2201	2202	2203	2204
2101	2102	2103	2104
2001	2002	2003	2004
1901	1902	1903	1904
1801	1802	1803	1804
1701	1702	1703	1704
1601	1602	1603	1604
1501	1502	1503	1504
1401	1402	1403	1404
1301	1302	1303	1304
1201	1202	1203	1204
1101	1102	1103	1104
1001	1002	1003	1004
901	902	903	904
801	802	803	804
701	702	703	704
601	602	603	604
501	502	503	504
401	402	403	404
301	302	303	304
PIT	필로티	PIT	필로티

59A 59A 59B 59A
105동 (100세대)

2503	2504		
2403	2404		
2303	2304		
2201	2202	2203	2204
2101	2102	2103	2104
2001	2002	2003	2004
1901	1902	1903	1904
1801	1802	1803	1804
1701	1702	1703	1704
1601	1602	1603	1604
1501	1502	1503	1504
1401	1402	1403	1404
1301	1302	1303	1304
1201	1202	1203	1204
1101	1102	1103	1104
1001	1002	1003	1004
901	902	903	904
801	802	803	804
701	702	703	704
601	602	603	604
501	502	503	504
401	402	403	404
301	302	303	304
PIT	필로티	PIT	필로티

59A 59A 59B 59A
106동 (86세대)

* 본 단지배치도 및 동호배치도는 입주자의 이해를 돕기 위한 개략도로 실제와 차이가 있을 수 있습니다.
* 본 단지배치도 및 동호배치도의 각 시설 설치계획 등은 사업추진과정에서 변경 취소될 수 있습니다.

* PIT : 실제 사람이 거주하거나 통행하는 곳이 아닌 건물의 구조적 기능적 목적으로 사용되는 공간입니다.

고양지축 B-1블록 주요마감재 내역

품목		59A,B	84A,B	비고
현관	현관도어록	디지털형	디지털형	
	세대현관문	분체도장	분체도장	
	바닥	포세린타일	포세린타일	
	마루귀틀	엔지니어스톤	엔지니어스톤	
	신발장	데코시트(PET)	데코시트(PET)	
거실/주방	벽지/천장지	실크도배지	실크도배지	※ 59 : 옵션 선택시 현관,복도,거실 소파벽-시트지 적용 / 주방가구, 일반가구 접한면-PET 적용 ※ 84 : 옵션 선택시 현관,복도,거실 소파벽-시트지 적용 / 주방가구, 일반가구 접한면-PET 적용 / 복도-타일 적용
	바닥	강화합판마루	강화합판마루	
	거실아트월	포세린타일	포세린타일	
	주방벽	도기질타일	도기질타일	※ 옵션 선택시 엔지니어스톤 설치 (유상)
	주방가구	문짝	데코시트(PET)	데코시트(PET/경면LPL)
상판		인조대리석(MMA)	인조대리석(MMA)	※ 옵션 선택시 엔지니어스톤 설치 (유상)
침실1	바닥	강화합판마루	강화합판마루	
	벽지/천장지	실크도배지	실크도배지	
침실2,3	침실 문틀/문짝	데코시트	데코시트	
	바닥	강화합판마루	강화합판마루	
	벽지/천장지	실크도배지	실크도배지	
욕실	벽	도기질타일	도기질타일	
	바닥	자기질타일	자기질타일	
	천장	ABS판넬	ABS판넬	
주방설비	레인저후드	침니형(공용배기방식)	침니형(공용배기방식)	
	가스쿡탑	3구(그릴미부착)	3구(그릴미부착)	※ 옵션선택시 하이브리드 쿡탑 (가스1구+인덕션2구) 또는 전기쿡탑 (인덕션 3구) 중 택일 (유상)
	음식물탈수기	설치	설치	
	싱크	설치	설치	
욕실설비	욕조(공용욕실)	세라믹	세라믹	
	욕조수전(공용욕실)	선반형 + 안마헤드	선반형 + 안마헤드	
	샤워수전	수납일체형+레인형	수납일체형+레인형	
	샤워부스	배강도접합유리	배강도접합유리	
	양변기	원피스형	원피스형	
	세면기	설치	설치	
	비데(부부욕실)	설치	설치	
	욕실수납장	2도어 슬라이딩형	2도어 슬라이딩형	
스마트폰거치대 겸 휴지걸이	설치	설치		
발코니설비	빨래건조대	설치	설치	
에어컨 냉매매립관		설치	설치	※ 옵션 (시스템) 에어컨 선택시 미설치
실별온도조절기		설치	설치	
세대환기시스템		설치	설치	
조명설비		LED	LED	
배선기구	대기전력 자동차단스위치	설치	설치	※ 전체 콘센트의 약 30%
정보통신설비	세대단말기	설치	설치	
	스마트홈 생활정보기	설치	설치	

※ 적용된 마감재는 성능향상을 위하여 설치물의 변경 또는 형태의 변경이 있을 수 있고, 유사색상 및 무늬를 지닌 동등이상의 성능을 가진 제품으로 대체시공되거나 생산업체의 부도 및 관계법령 등에 저촉될 경우 동등 이상의 제품으로 변경될 수 있습니다.

여유로운 삶의 템포
ANDANTE



스마트폰으로 좌측 QR코드를 스캔해 보세요.
고양지축 B-1블록 공공분양주택
 정보를 확인하실 수 있습니다.

<http://lh-jcb1.co.kr>



대표전화 : 1600-1004
 LH 홈페이지 : www.lh.or.kr
 LH 청약센터 : <https://apply.lh.or.kr>