



스마트폰으로 좌측 QR코드를 스캔해 보세요.
아산탕정2-A2블록 신혼희망타운 행복주택
 정보를 확인하실 수 있습니다.

2021.09
 www.lh.or.kr



충남 아산시 배방읍 희망로 32(1층 109호)

인터넷(LH 청약센터 홈페이지 <https://apply.lh.or.kr>) 또는
 모바일(App명칭 : LH청약센터)로 신청(24시간 신청가능)

교통 · 생활 · 자연의 삼박자로

탕탕탕!
 행복정조준

Asan Tangjeong2-A2BL Happy house

아산탕정2-A2블록 신혼희망타운 행복주택

아산과 천안을 아우르는 쾌속 교통, 신도시의 편리한 생활 인프라와 인근의 산업단지 등 직주근접 환경과 쾌적한 자연환경까지 갖춘 아산탕정2-A2블록에서 행복한 생활을 정조준 합니다.



임대문의 **1600-1004** : LH 홈페이지 www.lh.or.kr
 LH 청약센터 apply.lh.or.kr



NAVER [아산탕정2-A2블록 신혼희망타운 행복주택](#) 검색



생활이 편리한 신도시, 육아가 편리한 특화시설!

아산과 천안을 대표하는 신도시의 편리함에 육아와 보육특화설계를 갖춘 아산&천안 최초 신혼희망타운 행복주택은 신혼부부를 위한 맞춤형 주택입니다.

아산랑정 2-A2블록
신혼희망타운 행복주택



아산 & 천안 최초 신혼부부 특화형 행복주택!
아산랑정2-A2블록 신혼희망타운 행복주택

신혼희망타운 행복주택 개념 및 특징

신혼희망타운은 신혼부부 선호를 반영한 평면과 커뮤니티 시설이 적용되고, 육아·교육 등 특화서비스를 제공하는 신혼부부 특화형 공공임대주택입니다.



육아특화 설계

어린이집 · 공동육아방 등 육아커뮤니티 확충, 다양한 어린이 놀이공간 확보



편리한
교통망



다양한
편의시설



쾌적한
그린환경



신혼부부
특화설계

공급대상자 입주자격

신혼부부

혼인기간이 7년 이내 또는 만 6세 이하(태아 포함) 자녀를 둔 무주택세대구성원

예비신혼부부

입주 직전에 혼인사실을 증명할 수 있고, '구성될 세대 전부'가 무주택세대구성원

한부모 가족

만 6세이하의 자녀를 둔 무주택 세대 구성원인 부 또는 모

Contents

- 02 입주자격안내 04 이미지투시도 06 지역조감도 | 교통망도 08 지구조감도 | 토지이용계획도
- 10 단지조감도 | 조경배치도 12 Unit Plan 22 단지배치도 | 동호배치도 24 주요 마감재 시설내역

랑랑 랑! 행복 정조준

아산탕정2-A2BL 신혼희망타운 행복주택



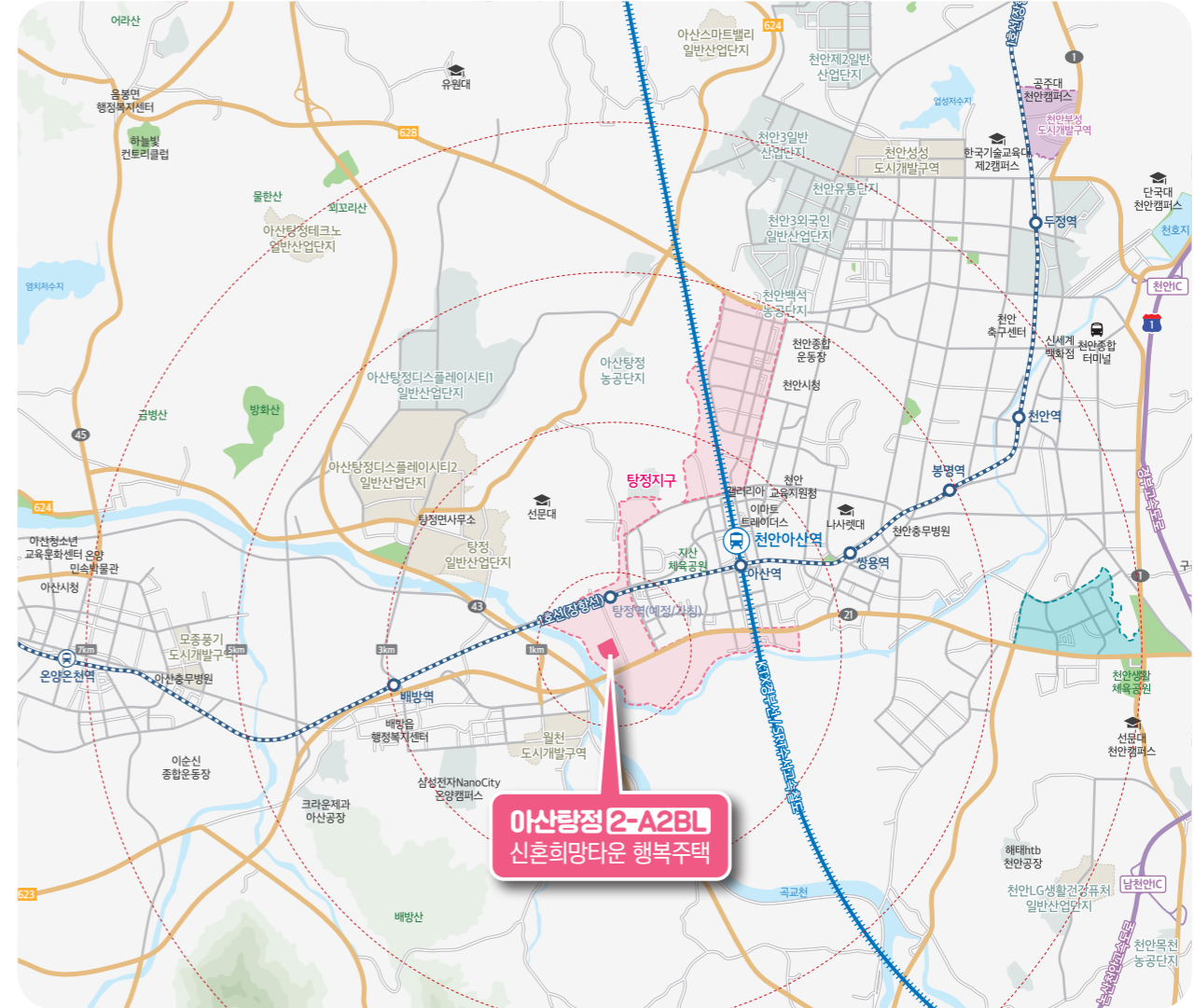
PREMIUM
PLANNING

지역조감도
교통망도

편리한 교통, 풍부한 인프라!

아산&천안을 대표하는 프리미엄 생활의 중심지!

인근의 KTX 천안아산역과 개통 예정인 탕정역 등 교통이 편리한 아산탕정2-A2BL은 쾌적한 환경에서 편리한 생활을 누릴 수 있습니다.



탕탕탕
행복 정조준
아산탕정
2-A2블록

**교통 · 생활 · 자연 모든 것이 갖춰진
아산&천안의 대표 신도시!**



교통의 정수

인근에 수도권 1호선 탕정역(예정)과 가까운 KTX 천안아산역은 물론, 인근 도시 등으로 이동이 빠른 21번, 43번 국도



생활의 진수

가까운 갤러리아백화점, 펜타포트 몰, 이마트 트레이더스, 롯데마트 등 천안&아산 신도시의 대형 인프라 생활권



환경의 정수

곡교천과 대규모 녹지공간의 맑은 기온과 인근의 배방산, 월봉산의 푸른 자연 등



※ 상기 지역조감도 및 교통망도는 입주자의 이해를 돕기 위한 개략도로 실제와 다소 차이가 있을 수 있습니다.
※ 상기 지역조감도 및 교통망도는 관계기관의 인 · 허가 변경 등에 따라 조정될 수 있으며, 각 시설 설치계획 등은 사업추진과정에서 변경 · 취소될 수 있습니다.

PREMIUM
LANDSCAPE

지구조감도
토지이용계획도

家 가까운 학교 家 특한 편의시설!
아산탕정 2-A2블록에서 누릴 수 있는 워라밸 힐링단지!

단지 옆 학교와 인근의 상업시설, 근린공원 등 아산탕정2-A2블록은 쾌적한 환경에서 학교도 생활도 편리한 워라밸 힐링단지입니다.



학교를 품다!
유치원, 초등학교가 모여있고 중학교가 인접한 편리한 입지조건



생활을 담다!
단지 옆 근린생활시설과 도보 이용 가능 거리의 중심상업시설 등



자연을 담다!
단지 인근 대규모 근린공원과 지구 내 풍부한 녹지환경 조성 등



아산탕정 토지이용계획도 범례

단독주택	상업용지	학교	실버타운	도시형생활주택	주차장	근린생활시설
연립주택	업무용지	복합커뮤니티	자전거관련시설	주상복합	관장	하천
아파트(고밀)	도시지원시설	공공청사	가스공급시설	복합용지	공공공지	체육시설
아파트(중밀)	공원	종교시설	수도공급시설	유통단지	폐기물처리시설	집먼저지공급시설
준주거용지	녹지	주유소	전기공급시설	문화교육시설	하수처리장	복지시설

※ 상기 지구조감도는 입주자의 이해를 돕기 위한 개략도로 실제와 다소 차이가 있을 수 있으며, 지구계획 변경 및 관계기관 협의 등으로 인해 변경될 수 있습니다.
※ 상기 지구조감도 및 토지이용계획도는 관계기관의 인·허가 변경 등에 따라 조정될 수 있으며, 각 시설 설치계획 등은 사업추진과정에서 변경·취소될 수 있습니다.

※ 상기 토지이용계획도 상의 학교 및 도로 등 기반시설계획은 개발계획·실시계획 변경 등으로 조정될 수 있습니다.

PREMIUM
SITE PLAN

단지조감도
단지배치도

신혼부부를 위한 **휴아&보육특화 아파트!**

아산랑정 2-A2블록 신혼희망타운 행복주택!

미세먼지 걱정 없는 실내 놀이터, 수납공간 강화, 어린이집 등 신혼부부를 위해
육아&보육 특화설계가 적용된 아산&천안 최초 신혼희망타운 행복주택입니다.



아이들 미세먼지 걱정없는
실내놀이터 등 풍부한 놀이 공간

더욱 편리하고 안전한 생활을 위해
스마트 IoT 시스템 구축

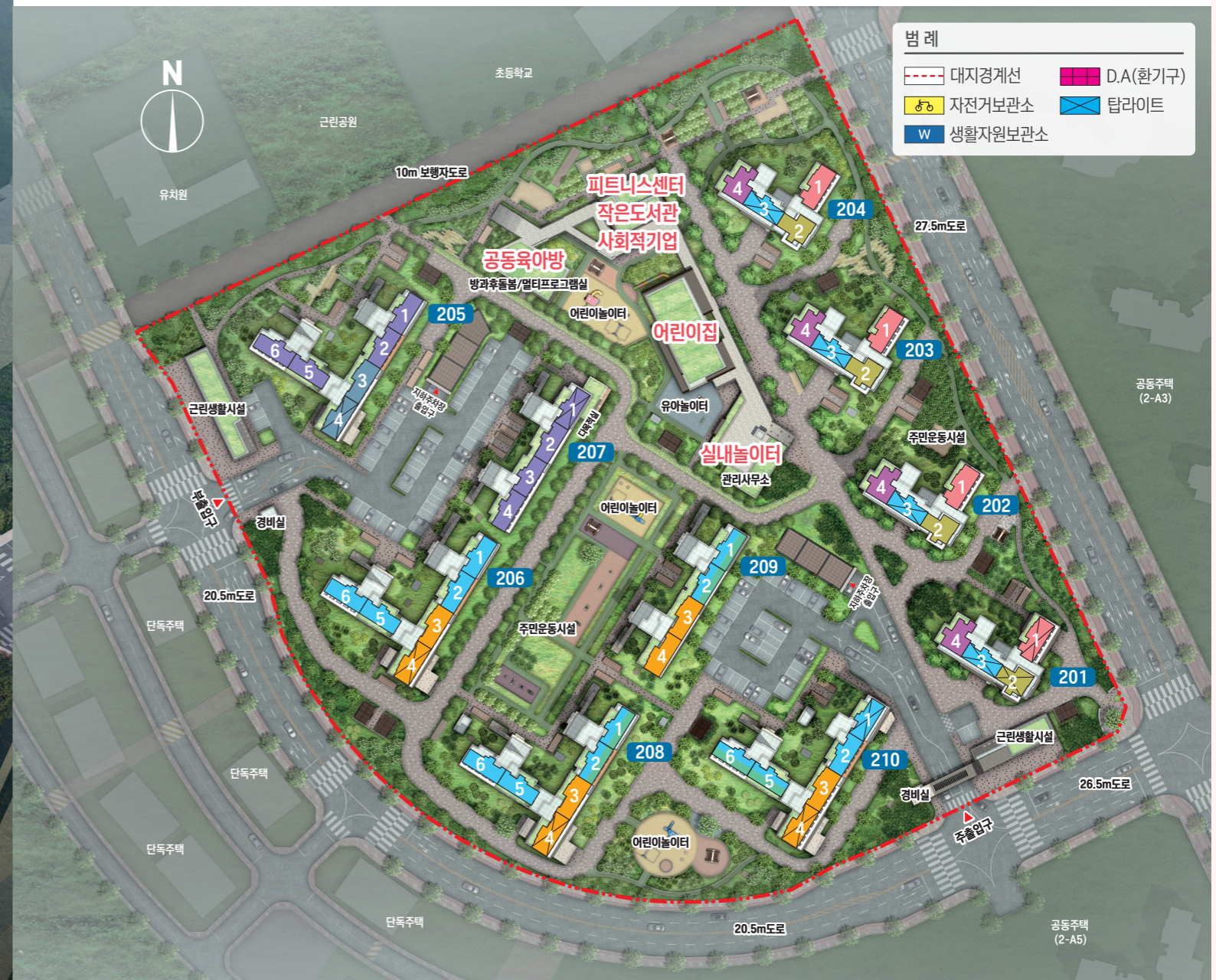
아이들의 안전한 등하교를 위해
단지 내 '학교가는길' 조성

여유있는 일상을 누릴 수 있는
행복주택 최대면적



아산랑정2-A2블록 신혼희망타운 총 1,062세대 | [행복주택] 354세대(금회공급) / [공공분양] 708세대(분양완료)

55A	55B	55C	55D
193세대	83세대	18세대	60세대



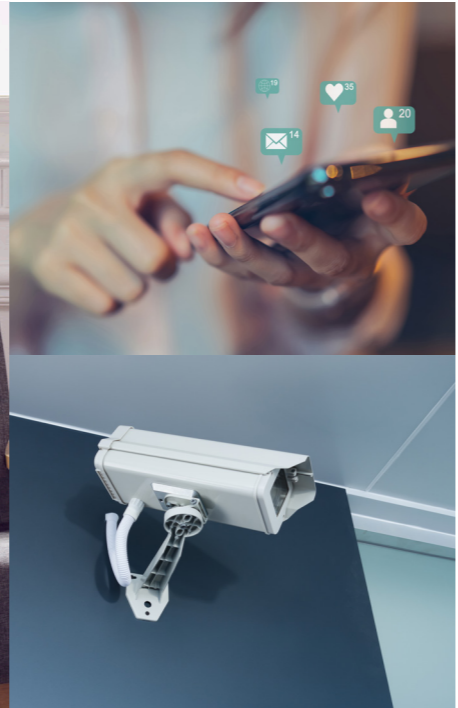
※ 상기 단지조감도, 단지특화도 및 조경배치도는 입주자의 이해를 돕기 위한 개략도로 실제와 다소 차이가 있을 수 있습니다.

가족의 일상을 더욱 안전하고 든든하게 지켜드립니다.

디지털·보안 시스템



Smart Digital System



Wellbeing System



온 가족의 건강을 위해 작은 부분까지 세심하게 채웁니다.

에코·웰빙 시스템

CCTV 시스템

지하 주차장, 단지 내 출입구, 어린이놀이터 등에 CCTV가 설치됩니다.

디지털·위성방송

국내 디지털 지상방송은 물론 국내 위성방송까지 편리하게 시청하실 수 있습니다.

원격점검 시스템

전기, 가스, 난방, 수도 등의 사용량을 자동으로 검침하여 조화가 편리합니다.

스마트 우편함

수취 정보를 실시간으로 알려주는 스마트우편함이 설치됩니다.

초고속 정보통신 시스템

초고속 정보통신 시스템 설비를 구축하여 더욱 빠르고 편리한 인터넷 사용이 가능합니다.

홈 네트워크 시스템

월패드로 방문자 확인이 가능하며, 세대현관과 공동현관의 문 열림을 제어할 수 있습니다.

차량출입 통제 시스템

단지 진입 시 입주민의 차량번호를 자동 감지하여 안전하게 출입할 수 있습니다.

거실 LED 조명제어시스템

리모콘과 스마트폰으로 거실 LED 조명의 밝기를 조절할 수 있는 에너지 절약 시스템입니다.

생활정보기

외출 시 현관에서 일괄소등, 가스차단 제어, 엘리베이터 호출 및 날씨정보 확인이 가능합니다.

대기전력 차단장치

사용하지 않는 가전제품의 전원을 차단하여 전기 사용량을 줄일 수 있습니다.

비데(부부욕실)

청결하고 건강한 생활을 위해 욕실에 비데를 설치하였습니다.

실내 환기시스템

신선한 외부공기 도입이 용이하고 에너지 절약적인 환기시스템을 도입하였습니다. (제1종 환기시스템)

실별 온도 조절기

각 실별로 온도조절을 할 수 있어 에너지 사용을 줄이고 쾌적한 실내환경을 유지합니다.

음식물 탈수기

음식물 쓰레기의 수분을 줄여 쓰레기 배출 시에 편리합니다.

싱크수전(핸드터치식 절수기)

핸드터치식 절수기를 설치하여 더욱 편리하고 물 사용량도 절약됩니다.

Unit Plan / 단위세대

55A

193세대

주택면적

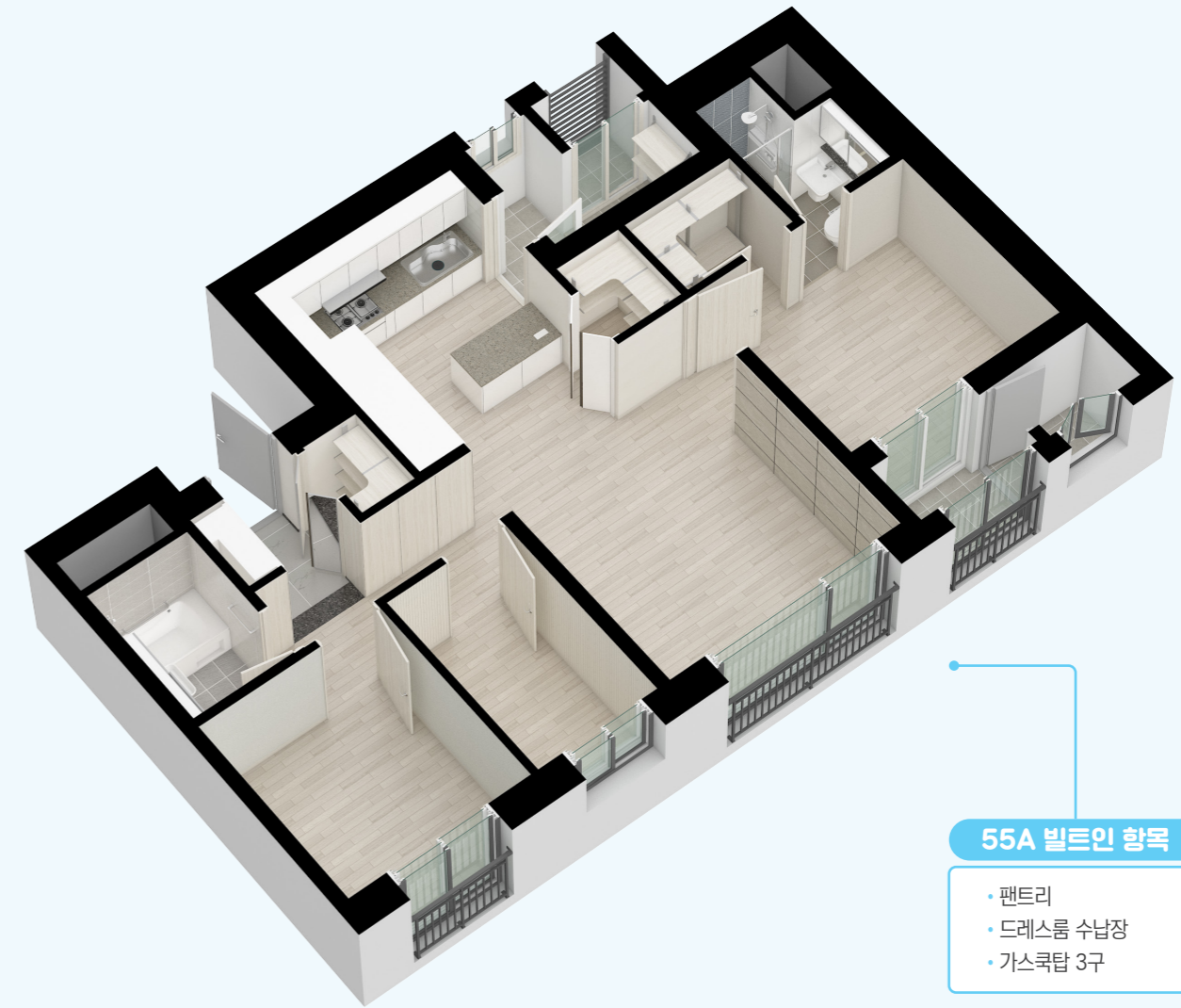
주거전용	55.8400㎡
주거공용	23.1401㎡
기타공용	4.9577㎡
지하주차장	28.1885㎡
계약면적	112.1263㎡

실별면적

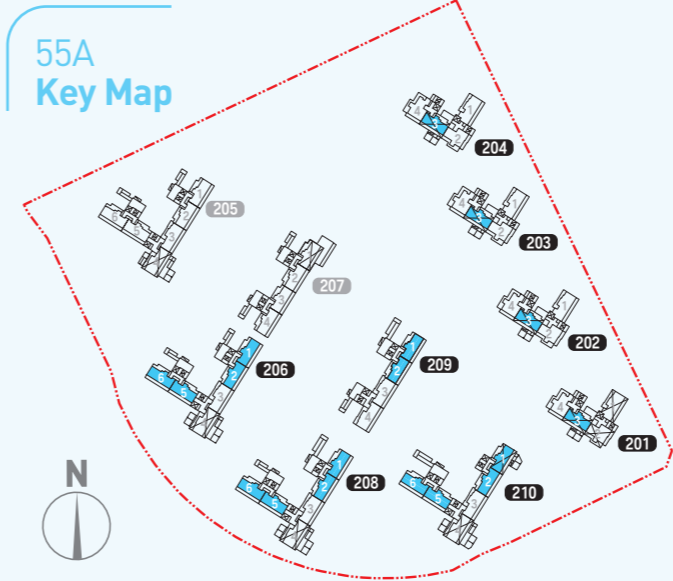
거실	15.28㎡
침실1	10.45㎡
침실2	5.01㎡
알파룸	3.57㎡
주방/식당	7.38㎡
드레스룸	2.34㎡
공용욕실	3.57㎡
부부욕실	1.99㎡
현관	3.33㎡
팬트리	1.41㎡
발코니초과	1.51㎡

발코니면적

발코니 계	29.13㎡
-------	--------



- 55A 빌트인 항목**
- 팬트리
 - 드레스룸 수납장
 - 가스쿡탑 3구



※ 세대평면도 및 아이소는 입주자의 이해를 돕기 위한 개략도이므로 실제와 차이가 있을 수 있습니다.
 ※ 평면도 및 아이소는 일부 세대를 표기한 것이며, 동·호별 주거공용부위는 형태 및 면적에 차이가 있을 수 있습니다.
 ※ 상기 치수는 이해를 돕기 위한 참고 치수입니다.
 ※ 평면도의 배치구조는 호라인에 따라 대칭될 수 있습니다.
 ※ 벽체두께는 구조설계상 동 및 층높이에 따라 다를 수 있습니다.
 ※ 주택면적은 법정단위인 ㎡로 표기하였습니다. (㎡를 평으로 환산하는 산식 : mX0.3025=평)
 ※ 신발장 후면의 통신단자함으로 인해 장 깊이가 상이할 수 있습니다.
 ※ 55A, 55B는 통합하여 모집하며, 동호배정은 모집단위 내에서 항별·층별·타입별 구분 없이 컴퓨터 추첨에 의하여 결정됩니다.
 ※ 부부욕실 샤워부스는 공간 활용성을 고려하여 문짝이 없는 형태이며, 본시공시에도 문짝이 시공되지 않습니다.
 ※ 세대내 가구(주방가구, 신발장 등)에는 하부 바닥재 및 배면마감이 설치되지 않습니다.
 ※ 층별 발코니 배수배관 위치에 따라 발코니 높은터 부위 모양과 크기가 상이할 수 있습니다.
 ※ 발코니면적은 실외기실이 포함된 면적입니다.



탕탕탕
행복 정조준
아산탕정
2-A2블록

Unit Plan / 단위세대

55B

83세대

주택면적

주거전용	55.8500㎡
주거공용	23.1443㎡
기타공용	4.9585㎡
지하주차장	28.1936㎡
계약면적	112.1364㎡

실별면적

거실	15.21㎡
침실1	10.42㎡
침실2	5.01㎡
알파룸	3.55㎡
주방/식당	7.32㎡
드레스룸	2.38㎡
공용욕실	3.57㎡
부부욕실	1.99㎡
현관	3.33㎡
팬트리	1.40㎡
발코니초과	1.67㎡

발코니면적

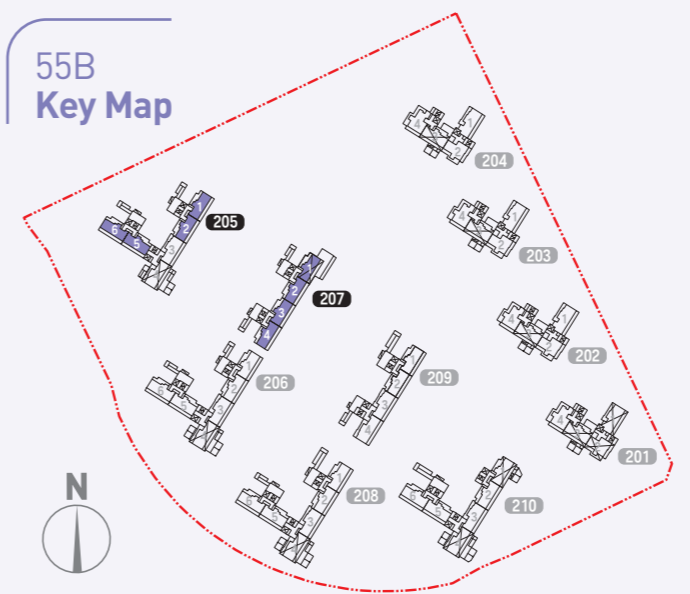
발코니 계	28.96㎡
-------	--------



55B 빌트인 항목

- 팬트리
- 드레스룸 수납장
- 가스콕탑 3구

55B Key Map



※ 세대평면도 및 아이소는 입주자의 이해를 돕기 위한 개략도이므로 실제와 차이가 있을 수 있습니다.
 ※ 평면도 및 아이소는 일부 세대를 표기한 것이며, 동·호별 주거공용부위는 형태 및 면적에 차이가 있을 수 있습니다.
 ※ 상기 치수는 이해를 돕기 위한 참고 치수입니다.
 ※ 평면도의 배치구조는 호라인에 따라 대칭될 수 있습니다.
 ※ 벽체두께는 구조설계상 동 및 층높이에 따라 다를 수 있습니다.
 ※ 주택면적은 법정단위인 ㎡로 표기하였습니다. (㎡를 평으로 환산하는 산식 : mX0.3025=평)
 ※ 신발장 후면의 통신단자함으로 인해 장 깊이가 상이할 수 있습니다.
 ※ 55A, 55B는 통합하여 모집하며, 동호배정은 모집단위 내에서 항별·층별·타입별 구분 없이 컴퓨터 추첨에 의하여 결정됩니다.
 ※ 부부욕실 샤워부스는 공간 활용성을 고려하여 문짝이 없는 형태이며, 본시공시에도 문짝이 시공되지 않습니다.
 ※ 세대내 가구(주방가구, 신발장 등)에는 하부 바닥재 및 배면마감이 설치되지 않습니다.
 ※ 층별 발코니 배수배관 위치에 따라 발코니 높은터 부위 모양과 크기가 상이할 수 있습니다.
 ※ 발코니면적은 실외기실이 포함된 면적입니다.



탕탕탕
행복 정조준
아산탕정
2-A2블록

Unit Plan /단위세대

55C

18세대

주택면적

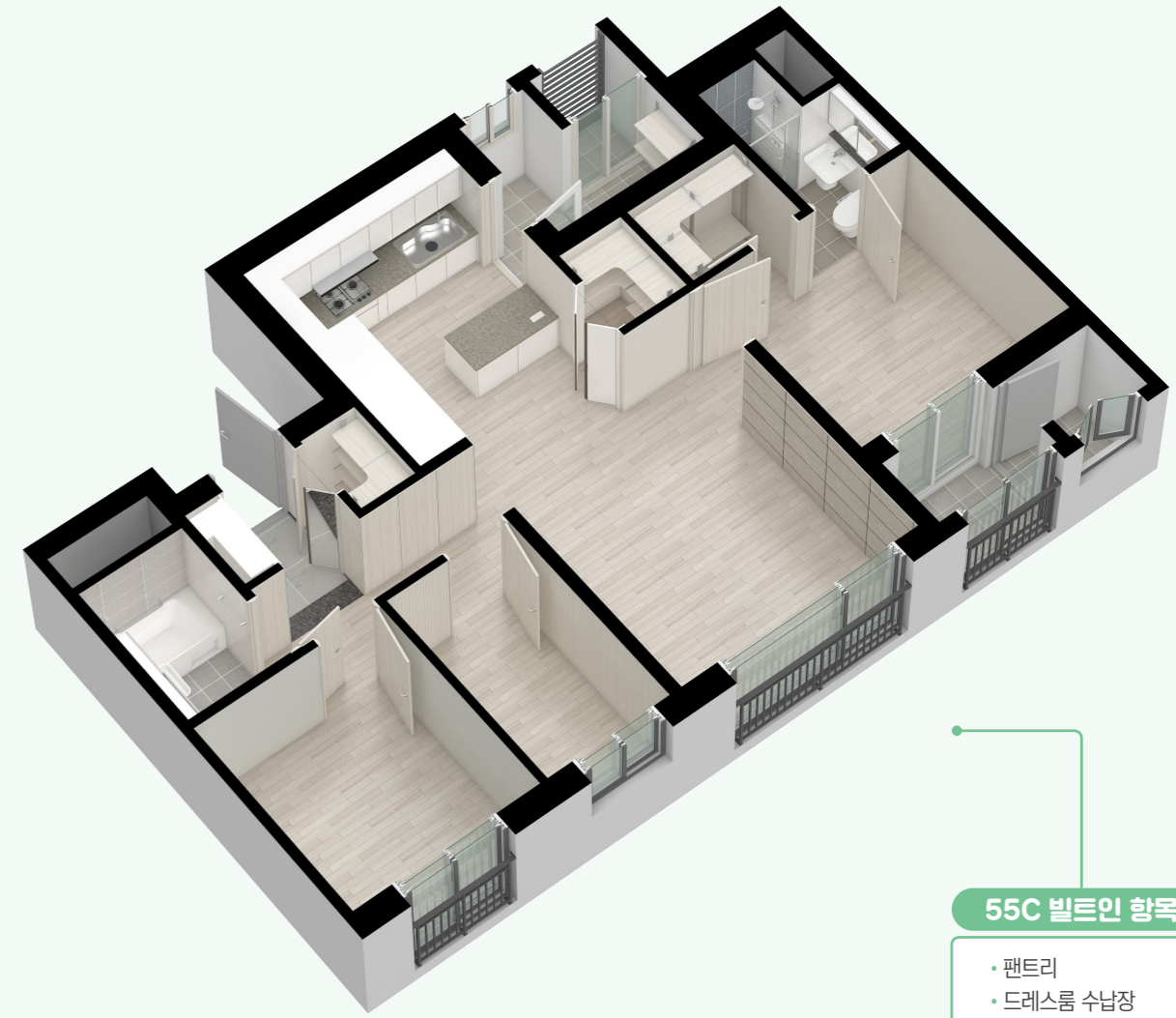
주거전용	55.8400㎡
주거공용	23.1401㎡
기타공용	4.9577㎡
지하주차장	28.1885㎡
계약면적	112.1263㎡

실별면적

거실	15.28㎡
침실1	10.45㎡
침실2	5.01㎡
알파룸	3.57㎡
주방/식당	7.38㎡
드레스룸	2.34㎡
공용욕실	3.57㎡
부부욕실	1.99㎡
현관	3.33㎡
팬트리	1.41㎡
발코니초과	1.51㎡

발코니면적

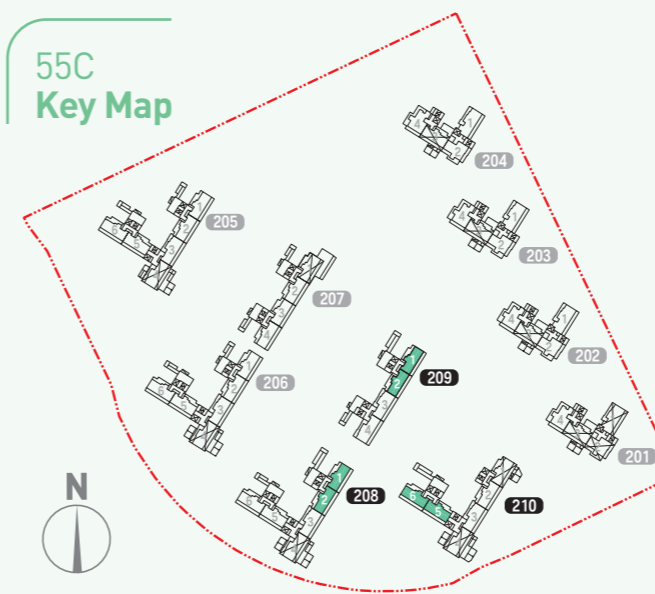
발코니 계	29.13㎡
-------	--------



55C 빌트인 항목

- 팬트리
- 드레스룸 수납장
- 가스쿱 3구

55C Key Map



※ 세대평면도 및 아이소는 입주자의 이해를 돕기 위한 개략도이므로 실제와 차이가 있을 수 있습니다.
 ※ 평면도 및 아이소는 일부 세대를 표기한 것이며, 동·호별 주거공용부위는 형태 및 면적에 차이가 있을 수 있습니다.
 ※ 상기 치수는 이해를 돕기 위한 참고 치수입니다.
 ※ 평면도의 배치구조는 호라인에 따라 대칭될 수 있습니다.
 ※ 벽체두께는 구조설계상 동 및 층높이에 따라 다를 수 있습니다.
 ※ 주택면적은 법정단위인 ㎡로 표기하였습니다. (㎡를 평으로 환산하는 산식 : mX0.3025=평)
 ※ 신발장 후면의 통신단자함으로 인해 장 깊이가 상이할 수 있습니다.
 ※ 55A, 55B는 통합하여 모집하며, 동호배정은 모집단위 내에서 항별·층별·타입별 구분 없이 컴퓨터 추첨에 의하여 결정됩니다.
 ※ 부부욕실 샤워부스는 공간 활용성을 고려하여 문짝이 없는 형태이며, 본시공시에도 문짝이 시공되지 않습니다.
 ※ 세대내 가구(주방가구, 신발장 등)에는 하부 바닥재 및 배면마감이 설치되지 않습니다.
 ※ 층별 발코니 배수배관 위치에 따라 발코니 높은터 부위 모양과 크기가 상이할 수 있습니다.
 ※ 발코니면적은 실외기실이 포함된 면적입니다.

Unit Plan / 단위세대

55D

60세대

주택면적

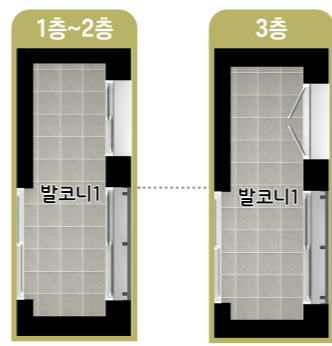
주거전용	55.7800㎡
주거공용	23.1153㎡
기타공용	4.9524㎡
지하주차장	28.1582㎡
계약면적	112.0059㎡

실별면적

거실	15.94㎡
침실1	10.42㎡
침실2	5.01㎡
알파룸	3.57㎡
주방/식당	7.27㎡
드레스룸	2.16㎡
공용욕실	3.48㎡
부부욕실	2.80㎡
현관	2.73㎡
팬트리	1.27㎡
발코니초과	1.13㎡

발코니면적

발코니 계	25.33㎡
-------	--------



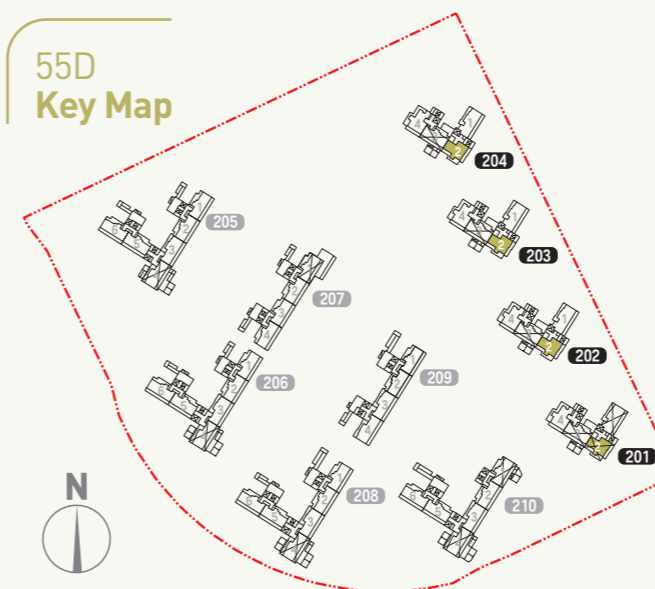
4층~
최상층

55D 빌트인 항목

- 팬트리
- 드레스룸 수납장
- 가스쿡탑 3구

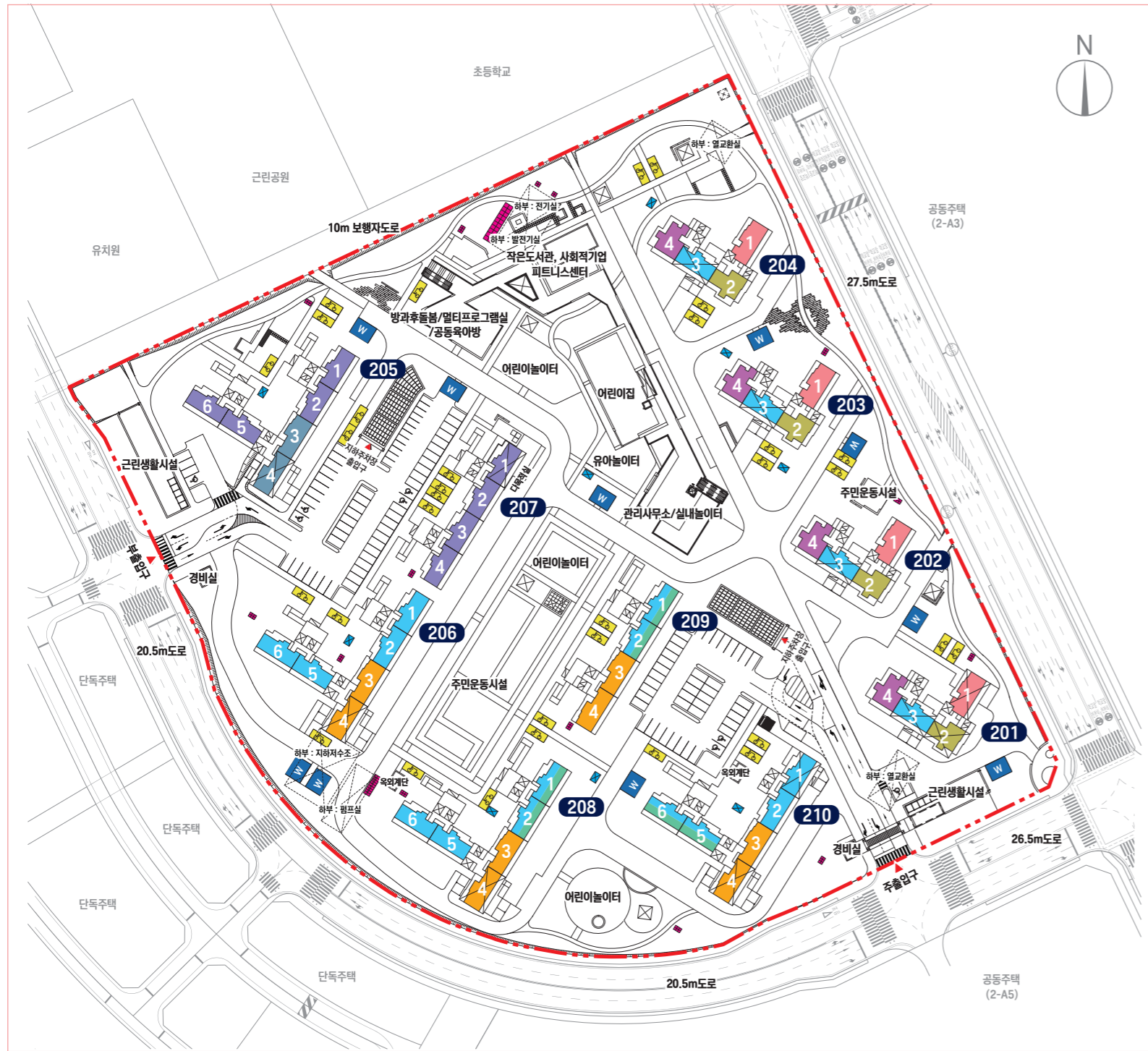


55D
Key Map



- ※ 세대평면도 및 아이소는 입주자의 이해를 돕기 위한 개략도이므로 실제와 차이가 있을 수 있습니다.
- ※ 평면도 및 아이소는 일부 세대를 표기한 것이며, 동·호별 주거공용부위는 형태 및 면적에 차이가 있을 수 있습니다.
- ※ 상기 치수는 이해를 돕기 위한 참고 치수입니다.
- ※ 평면도의 배치구조는 호라인에 따라 대칭될 수 있습니다.
- ※ 벽체두께는 구조설계상 동 및 층높이에 따라 다를 수 있습니다.
- ※ 주택면적은 법정단위인 ㎡로 표기하였습니다. (㎡를 평으로 환산하는 산식 : mX0.3025=평)
- ※ 신발장 후면의 통신단자함으로 인해 장 깊이가 상이할 수 있습니다.
- ※ 55A, 55B는 통합하여 모집하며, 동호배정은 모집단위 내에서 항별·층별·타입별 구분 없이 컴퓨터 추첨에 의하여 결정됩니다.
- ※ 부부욕실 샤워부스는 공간 활용성을 고려하여 문짝이 없는 형태이며, 본시공시에도 문짝이 시공되지 않습니다.
- ※ 세대내 가구(주방가구, 신발장 등)에는 하부 바닥 및 배면마감이 설치되지 않습니다.
- ※ 층별 발코니 배수배관 위치에 따라 발코니 높은턱 부위 모양과 크기가 상이할 수 있습니다.
- ※ 발코니면적은 실외기실이 포함된 면적입니다.

단지배치도



- 범례**
- 대지경계선
 - D.A(환기구)
 - 탐라이트
 - 🚲 자전거보관소
 - W 생활자원보관소

아산탕정2-A2블록 신혼희망타운 총 1,062세대 | [행복주택] 354세대(금회공급) / [공공분양] 708세대(분양완료)

55A 193세대	55B 83세대	55C 18세대	55D 60세대
---------------------	--------------------	--------------------	--------------------

동호배치도

2804 2803 2802 2801 2704 2703 2702 2701 2604 2603 2602 2601 2504 2503 2502 2501 2404 2403 2402 2401 2304 2303 2302 2301 2204 2203 2202 2201 2104 2103 2102 2101 2004 2003 2002 2001 1904 1903 1902 1901 1804 1803 1802 1801 1704 1703 1702 1701 1604 1603 1602 1601 1504 1503 1502 1501 1404 1403 1402 1401 1304 1303 1302 1301 1204 1203 1202 1201 1104 1103 1102 1101 1004 1003 1002 1001 904 903 902 901 804 803 802 801 704 703 702 701 604 603 602 601 504 503 502 501 404 403 402 401 304 303 302 301 204 203 202 201 104 103 102 101	2803 2802 2801 2703 2702 2701 2603 2602 2601 2503 2502 2501 2403 2402 2401 2303 2302 2301 2203 2202 2201 2103 2102 2101 2003 2002 2001 1903 1902 1901 1803 1802 1801 1703 1702 1701 1603 1602 1601 1503 1502 1501 1403 1402 1401 1303 1302 1301 1203 1202 1201 1103 1102 1101 1003 1002 1001 903 902 901 803 802 801 703 702 701 603 602 601 503 502 501 403 402 401 303 302 301 203 202 201 103 102 101	2802 2801 2702 2701 2602 2601 2502 2501 2402 2401 2302 2301 2202 2201 2102 2101 2002 2001 1902 1901 1802 1801 1702 1701 1602 1601 1502 1501 1402 1401 1302 1301 1202 1201 1102 1101 1002 1001 902 901 802 801 702 701 602 601 502 501 402 401 302 301 202 201 102 101	2801 2800 2801 2701 2700 2701 2601 2600 2601 2501 2500 2501 2401 2400 2401 2301 2300 2301 2201 2200 2201 2101 2100 2101 2001 2000 2001 1901 1900 1901 1801 1800 1801 1701 1700 1701 1601 1600 1601 1501 1500 1501 1401 1400 1401 1301 1300 1301 1201 1200 1201 1101 1100 1101 1001 1000 1001 901 900 901 801 800 801 701 700 701 601 600 601 501 500 501 401 400 401 301 300 301 201 200 201 101 100 101	2902 2901 2804 2803 2802 2801 2704 2703 2702 2701 2604 2603 2602 2601 2504 2503 2502 2501 2404 2403 2402 2401 2304 2303 2302 2301 2204 2203 2202 2201 2104 2103 2102 2101 2004 2003 2002 2001 1904 1903 1902 1901 1804 1803 1802 1801 1704 1703 1702 1701 1604 1603 1602 1601 1504 1503 1502 1501 1404 1403 1402 1401 1304 1303 1302 1301 1204 1203 1202 1201 1104 1103 1102 1101 1004 1003 1002 1001 904 903 902 901 804 803 802 801 704 703 702 701 604 603 602 601 504 503 502 501 404 403 402 401 304 303 302 301 204 203 202 201 104 103 102 101	2004 2003 2002 2001 1904 1903 1902 1901 1804 1803 1802 1801 1704 1703 1702 1701 1606 1605 1604 1603 1602 1601 1506 1505 1504 1503 1502 1501 1406 1405 1404 1403 1402 1401 1306 1305 1304 1303 1302 1301 1206 1205 1204 1203 1202 1201 1106 1105 1104 1103 1102 1101 1006 1005 1004 1003 1002 1001 906 905 904 903 902 901 806 805 804 803 802 801 706 705 704 703 702 701 606 605 604 603 602 601 506 505 504 503 502 501 406 405 504 403 402 401 306 305 304 303 302 301 206 205 204 203 202 201 106 105 104 103 102 101				
59C 55A 55D 59D 201동(106세대)	59C 55A 55D 59D 202동(110세대)	59C 55A 55D 59D 203동(110세대)	59C 55A 55D 59D 204동(112세대)	55B 55B 59B 59B 55B 55B 205동(110세대)	2202 2201 2102 2101 2004 2003 2002 2001 1904 1903 1902 1901 1806 1805 1804 1803 1802 1801 1706 1705 1704 1703 1702 1701 1606 1605 1604 1603 1602 1601 1506 1505 1504 1503 1502 1501 1406 1405 1404 1403 1402 1401 1306 1305 1304 1303 1302 1301 1206 1205 1204 1203 1202 1201 1106 1105 1104 1103 1102 1101 1006 1005 1004 1003 1002 1001 906 905 904 903 902 901 806 805 804 803 802 801 706 705 704 703 702 701 606 605 604 603 602 601 506 505 504 503 502 501 406 405 404 403 402 401 306 305 304 303 302 301 206 205 204 203 202 201 106 105 104 103 102 101	2004 2003 2002 2001 1904 1903 1902 1901 1804 1803 1802 1801 1704 1703 1702 1701 1604 1603 1602 1601 1504 1503 1502 1501 1404 1403 1402 1401 1304 1303 1302 1301 1204 1203 1202 1201 1104 1103 1102 1101 1004 1003 1002 1001 904 903 902 901 804 803 802 801 704 703 702 701 604 603 602 601 504 503 502 501 404 403 402 401 304 303 302 301 204 203 202 201 104 103 102 101	2202 2201 2102 2101 2004 2003 2002 2001 1904 1903 1902 1901 1806 1805 1804 1803 1802 1801 1706 1705 1704 1703 1702 1701 1606 1605 1604 1603 1602 1601 1506 1505 1504 1503 1502 1501 1406 1405 1404 1403 1402 1401 1306 1305 1304 1303 1302 1301 1206 1205 1204 1203 1202 1201 1106 1105 1104 1103 1102 1101 1006 1005 1004 1003 1002 1001 906 905 904 903 902 901 806 805 804 803 802 801 706 705 704 703 702 701 606 605 604 603 602 601 506 505 504 503 502 501 406 405 404 403 402 401 306 305 304 303 302 301 206 205 204 203 202 201 106 105 104 103 102 101	2202 2201 2102 2101 2004 2003 2002 2001 1904 1903 1902 1901 1804 1803 1802 1801 1704 1703 1702 1701 1604 1603 1602 1601 1504 1503 1502 1501 1404 1403 1402 1401 1304 1303 1302 1301 1204 1203 1202 1201 1104 1103 1102 1101 1004 1003 1002 1001 904 903 902 901 804 803 802 801 704 703 702 701 604 603 602 601 504 503 502 501 404 403 402 401 304 303 302 301 204 203 202 201 104 103 102 101	2202 2201 2102 2101 2004 2003 2002 2001 1904 1903 1902 1901 1806 1805 1804 1803 1802 1801 1706 1705 1704 1703 1702 1701 1606 1605 1604 1603 1602 1601 1506 1505 1504 1503 1502 1501 1406 1405 1404 1403 1402 1401 1306 1305 1304 1303 1302 1301 1206 1205 1204 1203 1202 1201 1106 1105 1104 1103 1102 1101 1006 1005 1004 1003 1002 1001 906 905 904 903 902 901 806 805 804 803 802 801 706 705 704 703 702 701 606 605 604 603 602 601 506 505 504 503 502 501 406 405 404 403 402 401 306 305 304 303 302 301 206 205 204 203 202 201 106 105 104 103 102 101
55A 55A 59A 59A 55A 55A 206동(118세대)	55B 55B 55B 55B 207동(78세대)	55A 55A 59A 59A 55A 55A 55C 55C 208동(118세대)	59A 59A 55A 55A 55C 55C 209동(88세대)	55A 55A 59A 59A 55A 55A 55C 55C 210동(112세대)					

탕탕탕
행복 정조준
아산탕정
2-A2블록

※ 상기 단지배치도는 신청자의 이해를 돕기 위한 개략도이므로 실제와 차이가 있을 수 있습니다.

※ 상기 동호배치도는 신청자의 이해를 돕기 위한 개략도이므로 실제와 차이가 있을 수 있습니다.

주요 마감재 시설내역

품목		55㎡	비고
현관	현관도어록	디지털형	
	세대현관문	분체도장급	
	바닥	포셀린타일급	
	마루귀틀	엔지니어스톤급	
	신발장	설치	
거실/주방	벽지/천장지	실크도배지	
	바닥	강화합판마루(기본형)	
	거실아트월	포셀린타일급	
	주방벽	도기질타일	
	팬트리	설치	
	주방가구	문짝	데코시트(PET)
상판		MMA급	
침실1	바닥	강화합판마루(기본형)	
	벽지/천장지	실크도배지	
	드레스룸	설치	
침실2	바닥	강화합판마루(기본형)	
	벽지/천장지	실크도배지	
	침실 문틀 / 문짝	데코시트(PVC)	
	알파룸	설치	
욕실	벽	도기질타일	
	바닥	자기질타일	
	천장	ABS판넬	
주방설비	레인지후드	침니형(공용배기방식)	
	가스콕탑	3구(그릴미부착)	
	음식물탈수기	설치	
	싱크수전	설치(핸드터치식 절수기)	
욕실설비	욕조(공용욕실)	설치	
	욕조수전(공용욕실)	온도조절(안마헤드)	
	샤워수전(부부욕실)	수납일체형(안마 및 레인형헤드)	
	양변기	원피스형	
	세면기	설치	
	비데	설치(부부욕실)	
	기타설비	스마트폰거치대 겸 휴지걸이	
	비상호출버튼	설치(부부욕실)	
에어컨 냉매매립배관		거실, 침실1	
실별온도조절기		설치	
세대환기시스템		설치	
조명설비	식탁등	다운라이트(LED)	
	실별조명등	LED	
배선기구	스마트홈생활정보기	설치	
	대기전력자동차단스위치	설치	
정보통신설비	월패드	설치(10인치)	

더 나은 삶 더 나은 내일
함께 만드는 NH

※ 상기 주요마감재는 기본형이며, 적용된 마감재는 성능향상을 위하여 설치물의 변경 또는 형태의 변경이 있을 수 있습니다.

※ 적용된 마감재는 유사색상 및 무늬를 지닌 동등이상의 성능을 가진 제품으로 대체시공되거나 생산업체의 부도 및 관계법령 등에 저촉될 경우 동등 이상의 제품으로 변경될 수 있습니다.