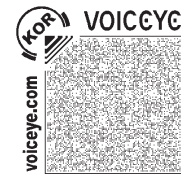




스마트폰으로 좌측 QR코드를 스캔해 보세요.  
**천안부성 A-1블록 행복주택**  
 정보를 확인하실 수 있습니다.



2021.09  
 www.lh.or.kr



인터넷(LH 청약센터 홈페이지 <https://apply.lh.or.kr>) 또는  
 모바일(App명칭 : LH청약센터)로 신청(24시간 신청가능)

# 부담희망 성공가도



빠른 교통망



저렴한 임대료

C h e o n a n B u s e o n g A - 1 B L

## 천안부성 A-1블록 행복주택

부성역 추진 등 더 좋아지는 교통과 가까운 학교&산업단지 등  
 대학생, 청년, 신혼부부 등에게 안성맞춤인 천안부성 A-1블록 행복주택은  
 희망찬 미래를 예약할 수 있는 성공가도가 되어 드릴 것입니다.



생활 인프라



쾌적한 자연



임대문의 **1600-1004**

LH 홈페이지 [www.lh.or.kr](http://www.lh.or.kr)  
 LH 청약센터 [apply.lh.or.kr](http://apply.lh.or.kr)



## 천안을 대표할 대학街에서 성공에 대한 부푼 희망을 家지다!

천안을 대표하는 대학街 에서, 쾌적한 주거환경과 가벼운 주거비로 성공街도 예약!  
부푼희망으로 성공을 기대할 수 있는 천안부성 A-1블록 행복주택입니다.

### 🏠 행복주택이란?

산업단지근로자·대학생·청년·신혼부부 등 젊은 사회활동 계층의 주거안정을 위하여 직장과 학교가 가까운 곳이나 대중교통 이용이 편리한 곳에 짓는 임대료가 저렴한 공공임대주택입니다.



- 행복주택은 20/30세대가 집 걱정 없이 마음 놓고 미래를 준비할 수 있도록 새로운 희망을 제시합니다.
- 기존 공공주택의 패러다임을 바꿔 교통이 편리하거나 직장과 학교가 가까운 곳에 공급됩니다.
- 행복주택은 편리한 교통, 저렴한 주거비, 입주자 맞춤형 설계를 지향합니다.



입주자  
맞춤형 설계



가까운  
직장/학교



다양한  
편의시설



편리한  
교통



저렴한  
주거비

### CONTENTS

- 02 행복주택이란?
- 04 이미지투시도
- 06 교통망도
- 08 단지조감도 | 단지배치도
- 10 Unit Plan
- 18 단지배치도 | 동호배치도 | 마감재시설편역



CHEONAN BUSEONG A-1BL HAPPY HOUSING

## 대학생·청년·신혼부부 등에게 성공家도가 되어줄 행복주택!

### 🏠 천안부성 A-1블록 행복주택 입주자격



#### 대학생 계층

##### 대학생

대학에 재학 중이거나 다음 학기에 입·복학 예정인 사람

##### 사회초년생

대학 또는 고등학교를 졸업(또는 중퇴)한 지 2년 이내인 사람



#### 청년 계층

##### 청년

만19세 이상 만 39세 이하인 사람

##### 사회초년생

소득이 있는 업무에 종사한 기간이 총 5년 이내이며, 아래의 하나에 해당하는 사람

- 1) 소득이 있는 업무에 종사하는 사람
- 2) 퇴직 후 1년이 지나지 않은 사람으로서 구직급여 수급자격을 인정받은 사람
- 3) 예술인



#### 신혼부부·한부모 가족 계층

##### 신혼부부

공고일 현재 혼인 중인 사람으로서 혼인기간이 7년 이내인 사람 또는 만 6세이하 자녀를 둔 사람

##### 예비신혼부부

입주 전까지 혼인사실을 증명할 수 있는 사람

##### 한부모가족

만 6세이하 자녀를 둔 한부모인 사람



#### 고령자 / 주거급여수급자

##### 고령자

만 65세 이상인 사람

##### 주거급여수급자

「주거급여법 제2조 제2호 및 3호」에 따른 수급권자 또는 수급자



천안을 대표하는 대학家,  
역과 고속도로가 가까운 교통의 중심家!

## 대학생, 청년, 신혼부부 등이 살기 좋은 천안부성 A-1블록 행복주택!

공주대학교와 천안두정지구 사이, 고속도로와 삼성대로 인접!  
천안부성 행복주택은 누구나 부푼 희망을 꿈꿀 수 있는 살기좋은 집입니다.

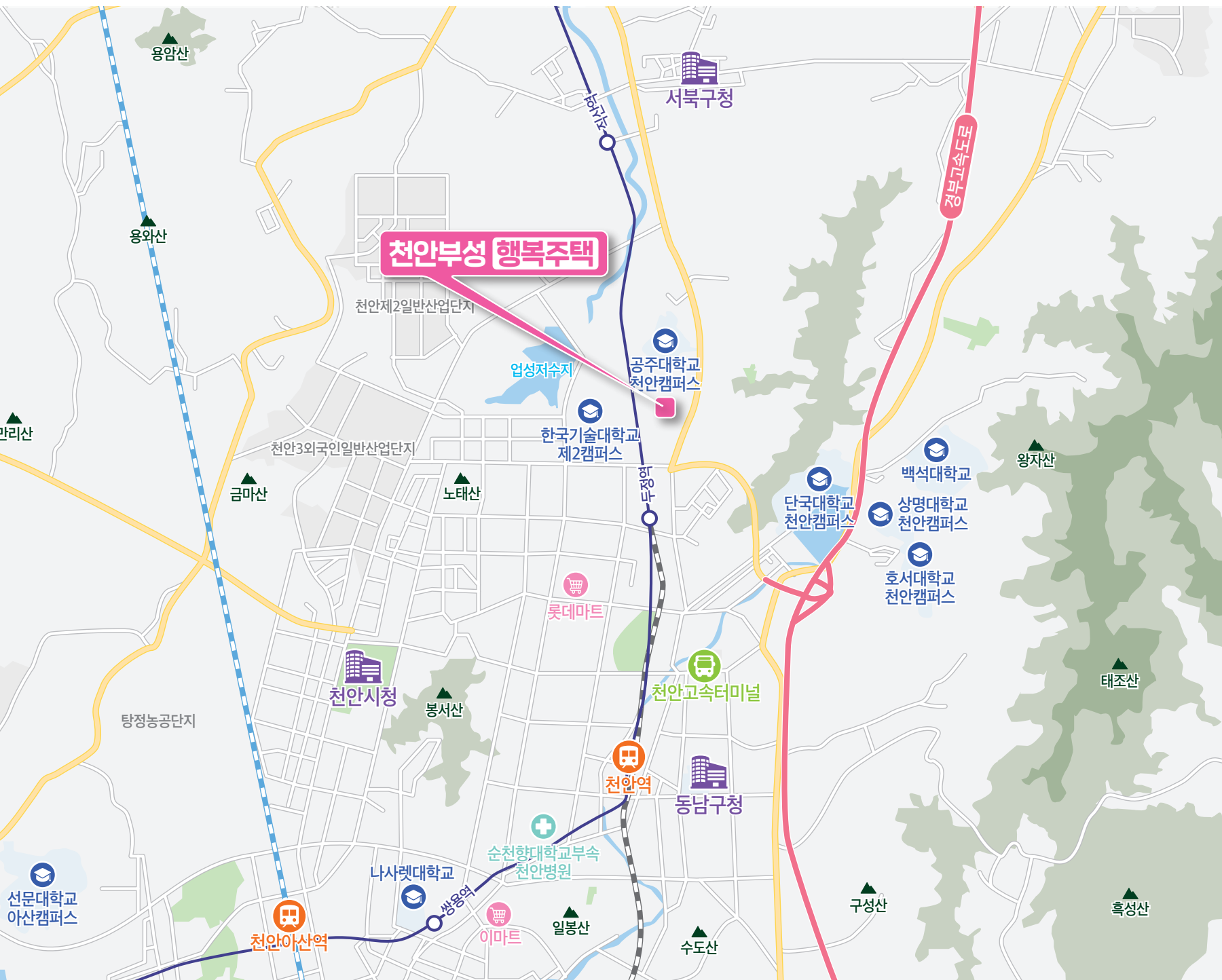




생활이 가깝다, 자연이 가깝다! 모든 것이 가까운 천안의 중심家!

## 대학생·청년 등에게 성공家도가 되어줄 천안부성 A-1블록 입니다!

수도권 1호선 부성역이 예정되어 있으며, 인근 두정지구의 인프라는 물론 천안의 모든 것을 가깝게 누릴 수 있는 천안부성 A-1블록 행복주택입니다.



## 젊은 계층 등이 새로운 희망을 꿈꿀 수 있는 천안의 대학家이자 교통의 중심家!



### 교통의 중심家!

인근에 수도권 1호선 부성역(예정)과 가까운 경부고속도로 천안C와 천안 곳곳과 인근이 빠른 삼성대로 인접



### 천안의 대학家!

공주대학교 천안캠퍼스가 인접해있고 인근의 단국대, 백석대, 상명대, 호서대 등 천안의 대표적인 대학家



### 생활의 중심家!

인근의 롯데마트, 단국대병원 등 물론 천안두정지구의 풍부한 생활인프라 이용편리

※ 상기 교통망도 및 이미지는 신청자의 이해를 돕기 위한 개략도이므로 실제와 차이가 있을 수 있습니다.  
 ※ 수도권 1호선 부성역 건설 등은 사업추진과정에서 변경, 취소 될 수 있습니다.



家득한 편의시설! 행복을 家득 담다!

## 안정적 거주, 다양한 편의시설! 부품 희망이 시작되는 성공家도 천안부성 A-1블록 행복주택!

안정적인 주거권, 다양한 편의시설, 맞춤형 공간 등은 청년, 대학생 · 신혼부부 등에게 성공가도가 되어 드릴 것입니다.



천안부성 A-1블록 행복주택 총 730세대

20㎡ (빌트인)	26A㎡	26B㎡(주거약자용)	36㎡	44㎡
138세대	120세대	38세대	282세대	152세대



### 가벼운 주거비와 안정적 주거권

주변 시세 대비 저렴한 임대료와 안정적인 주거권이 보장되는 단지



### 다양한 편의시설

무인택배보관소, 공동세탁실, 휴게실, 게스트하우스, 작은도서관 등 다양한 편의시설 계획



### 빌트인 제공(20형)

소형냉장고, 가스쿡탑(2구), 책상 등 빌트인 제공으로 청년 계층 등의 비용 절감



BEST UNIT PLAN

20m<sup>2</sup>

[빌트인] 138 세대

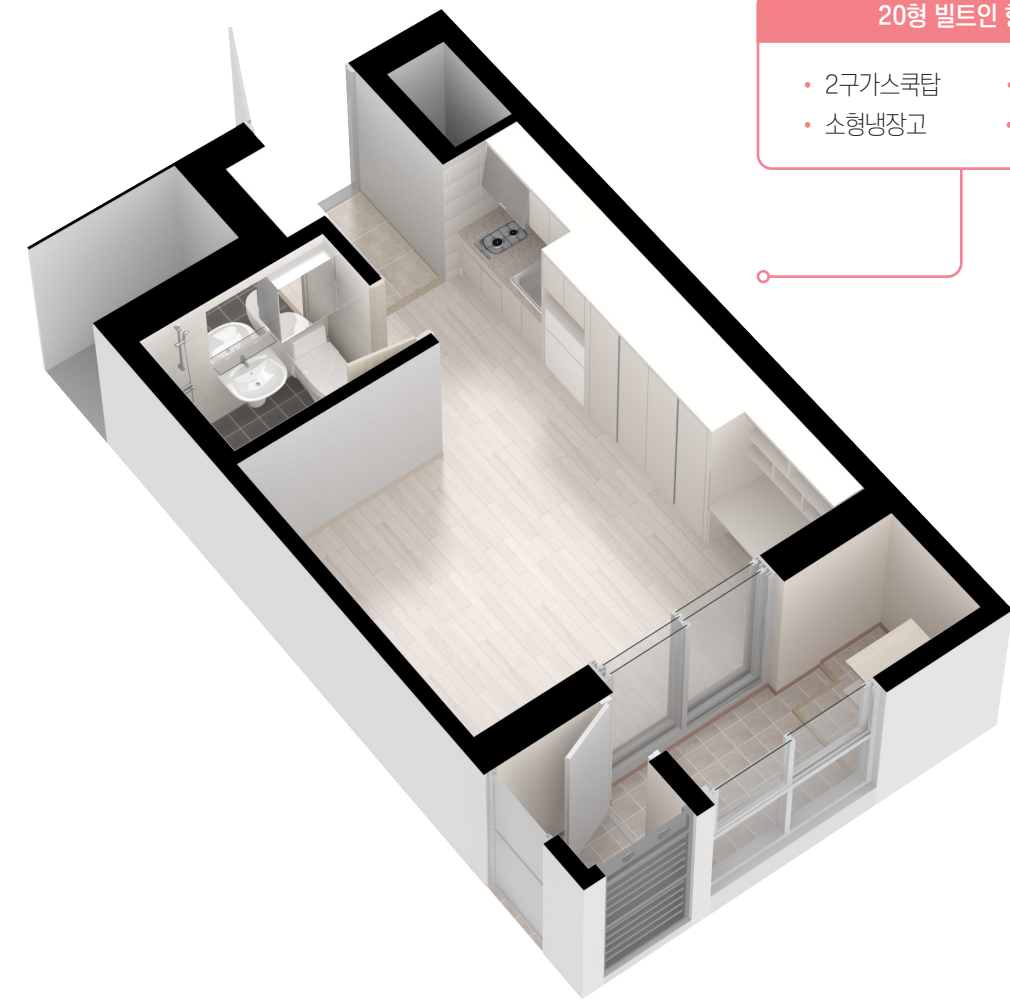
주택면적	
주거전용	20.8800m <sup>2</sup>
주거공용	9.8170m <sup>2</sup>
기타공용	1.9858m <sup>2</sup>
지하주차장	8.6846m <sup>2</sup>
<b>계약면적</b>	<b>41.3674m<sup>2</sup></b>

실별면적	
거실/침실	12.76m <sup>2</sup>
주방/식당	3.71m <sup>2</sup>
욕실	2.92m <sup>2</sup>
현관	1.49m <sup>2</sup>
<b>합계</b>	<b>20.88m<sup>2</sup></b>

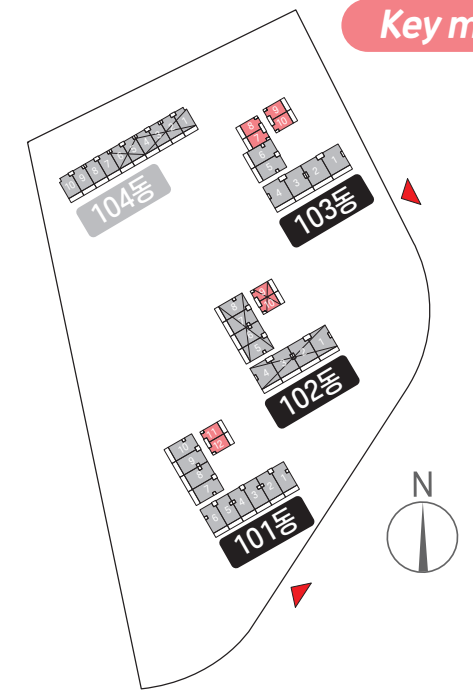
  

발코니면적	
발코니 계	6.30m <sup>2</sup>



- 20형 빌트인 항목
- 2구가스쿡탑
  - 냉장고장
  - 소형냉장고
  - 책상

Key map



※ 본 홍보물에 표시된 평면도(치수, 구획선), 투시도, CG, 면적 및 마감재의 형태, 재질, 색상은 입주자의 이해를 돕기 위한 것이므로 실제 시공시 다소 변경될 수 있습니다.  
 ※ 각 세대별 주거공용면적은 당해 단지 전체의 주거공용면적을 세대별 전용면적 비율에 따라 배분하였으므로 계약상 주거공용면적이 당해세대의 공용부분 실제 면적과 일치하는 것은 아닙니다.  
 ※ 평면도의 배치구조는 호라인에 따라 대칭될 수 있으며 평면도상 치수는 벽체 중심선을 기준으로 했으며 실측과 다를 수 있습니다.  
 ※ 주택면적은 법정단위인 m<sup>2</sup>로 표기하였습니다.(m<sup>2</sup>를 평으로 환산하는 산식: m<sup>2</sup>×0.3025=평)  
 ※ 현관문 개폐방향은 세대에 따라 다를 수 있습니다.  
 ※ 평면도상 치수는 벽체 중심선 기준이므로 가구배치 등에 착오 없으시기 바랍니다.  
 ※ 아이소 및 평면도에 표현된 마감재(가구류, 문짝, 타일, 도배지, 바닥재)의 형태, 재질, 색상은 입주자의 이해를 돕기 위해 임시 구현된 것입니다.  
 ※ 아이소 및 평면도에 표현된 마감재(가구류, 문짝, 타일, 도배지, 바닥재)의 형태, 재질, 색상은 현재 공정관계상 미선정자재로써 실제 시공시 변경될 수 있습니다.  
 ※ 입면분할창(하부고정, 상부개폐형) 설치로 사다리차 이용 시 주의바랍니다.



BEST UNIT PLAN

# 26A

120세대

# 26B

주거약자용 38세대

주택면적	
주거전용	26.8500㎡
주거공용	12.6238㎡
기타공용	2.5536㎡
지하주차장	11.1677㎡
계약면적 53.1951㎡	

실별면적	
거실/침실	13.66㎡
주방/식당	8.04㎡
욕실	3.49㎡
현관	1.66㎡
합계 26.85㎡	

발코니면적	
발코니 계	6.90㎡

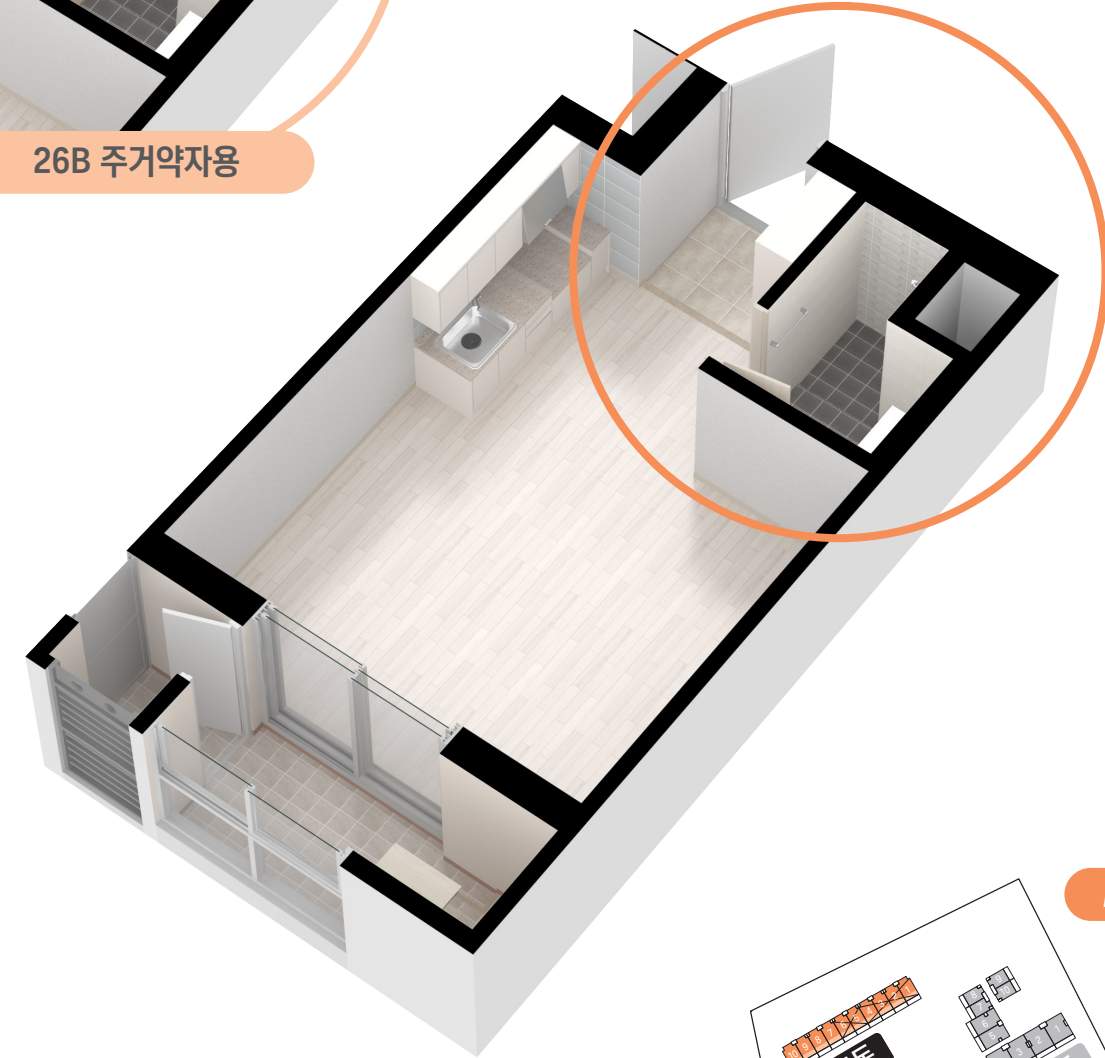
### 26B 주거약자용



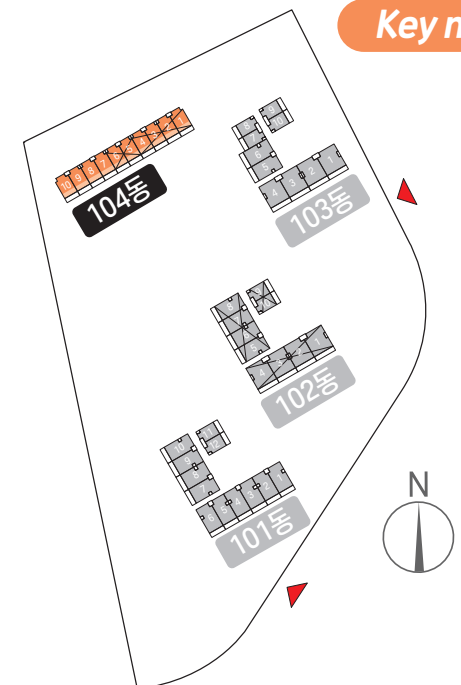
### 주거약자용 편의시설

- 욕실 및 현관 안전손잡이
- 욕실 접이식의자
- 천장 야간보행센서등
- 미서기문 설치

### 26B 주거약자용



### Key map



※ 본 홍보물에 표시된 평면도(치수, 구획선), 투시도, CG, 면적 및 마감재의 형태, 재질, 색상은 입주자의 이해를 돕기 위한 것이므로 실제 시공시 다소 변경될 수 있습니다.  
 ※ 각 세대별 주거공용면적은 당해 단지 전체의 주거공용면적을 세대별 전용면적 비율에 따라 배분하였으므로 계약상 주거공용면적이 당해세대의 공용부분 실제 면적과 일치하는 것은 아닙니다.  
 ※ 평면도의 배치구조는 호라인에 따라 대칭될 수 있으며 평면도상 치수는 벽체 중심선을 기준으로 했으며 실측과 다를 수 있습니다.  
 ※ 주택면적은 법정단위인 m<sup>2</sup>로 표기하였습니다.(m<sup>2</sup>를 평으로 환산하는 산식: m<sup>2</sup>×0.3025=평)  
 ※ 현관문 개폐방향은 세대에 따라 다를 수 있습니다.  
 ※ 평면도상 치수는 벽체 중심선 기준이므로 가구배치 등에 착오 없으시기 바랍니다.  
 ※ 아이소 및 평면도에 표현된 마감재(가구류, 문짝, 타일, 도배지, 바닥재)의 형태, 재질, 색상은 입주자의 이해를 돕기 위해 임시 구현된 것입니다.  
 ※ 아이소 및 평면도에 표현된 마감재(가구류, 문짝, 타일, 도배지, 바닥재)의 형태, 재질, 색상은 현재 공정관계상 미선정자재로써 실제 시공시 변경될 수 있습니다.  
 ※ 입면분할창(하부고정, 상부개폐형) 설치로 사다리차 이용 시 주의바랍니다.



BEST UNIT PLAN

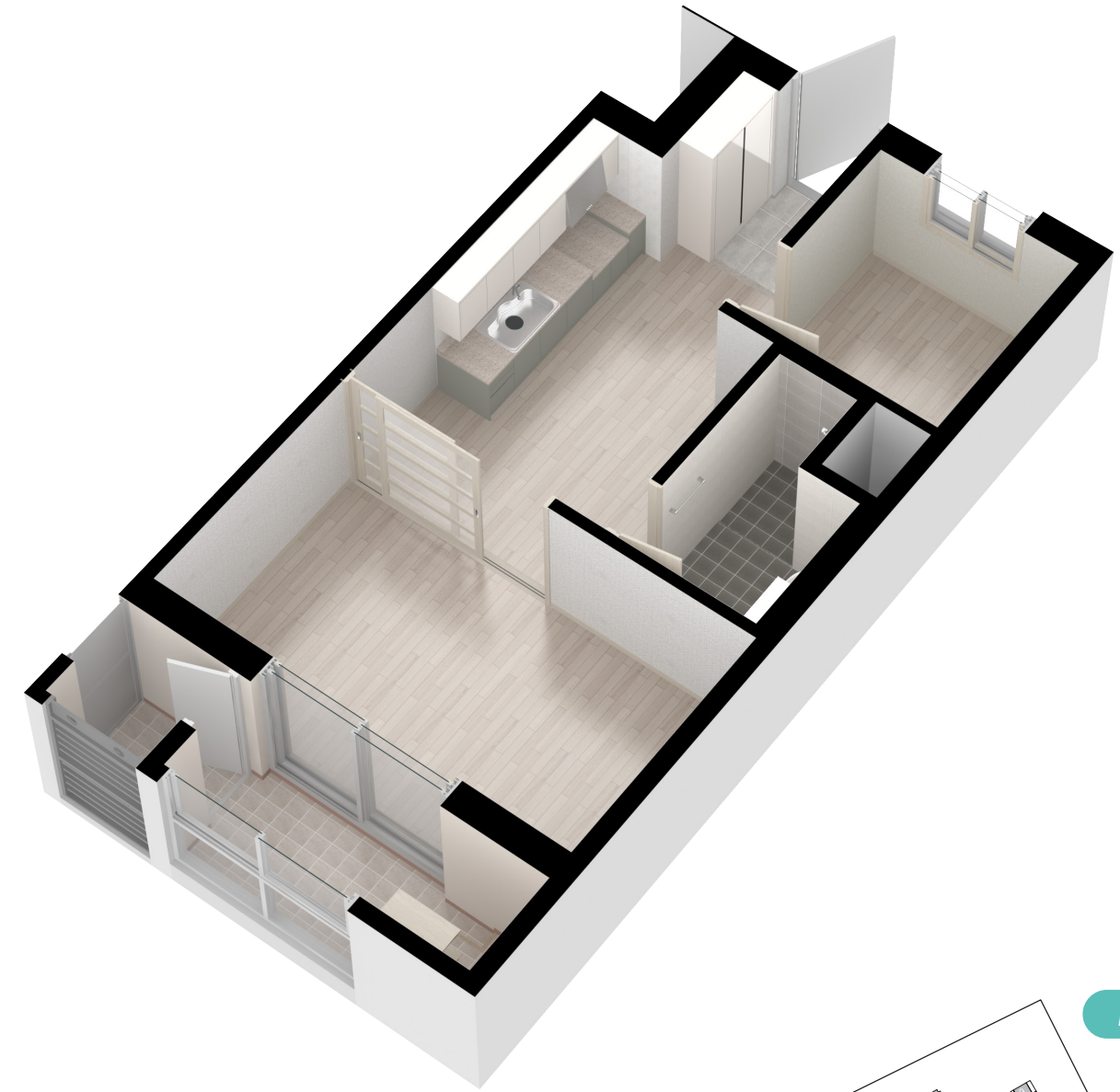
36m<sup>2</sup>

282 세대

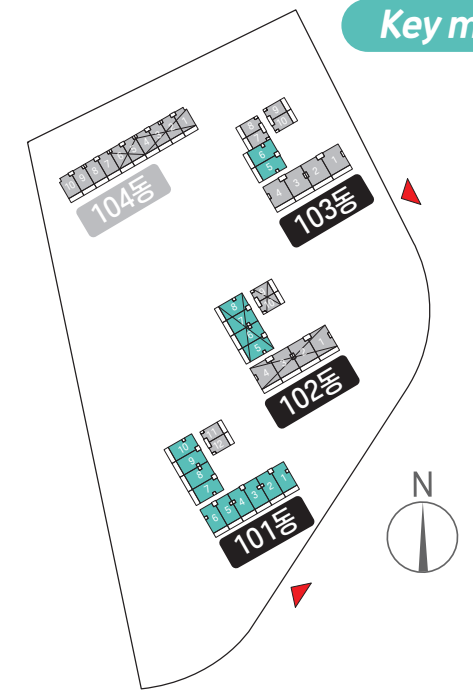
주택면적	
주거전용	36.9800m <sup>2</sup>
주거공용	17.3866m <sup>2</sup>
기타공용	3.5170m <sup>2</sup>
지하주차장	15.3811m <sup>2</sup>
<b>계약면적</b>	<b>73.2647m<sup>2</sup></b>

실별면적	
거실/침실	13.44m <sup>2</sup>
침실1	5.83m <sup>2</sup>
주방/식당	12.08m <sup>2</sup>
욕실	4.04m <sup>2</sup>
현관	1.59m <sup>2</sup>
<b>합계</b>	<b>36.98m<sup>2</sup></b>

발코니면적	
발코니 계	7.50m <sup>2</sup>



Key map



※ 본 홍보물에 표시된 평면도(치수, 구획선), 투시도, CG, 면적 및 마감재의 형태, 재질, 색상은 입주자의 이해를 돕기 위한 것이므로 실제 시공시 다소 변경될 수 있습니다.  
 ※ 각 세대별 주거공용면적은 당해 단지 전체의 주거공용면적을 세대별 전용면적 비율에 따라 배분하였으므로 계약상 주거공용면적이 당해세대의 공용부분 실제 면적과 일치하는 것은 아닙니다.  
 ※ 평면도의 배치구조는 호라인에 따라 대칭될 수 있으며 평면도상 치수는 벽체 중심선을 기준으로 했으며 실측과 다를 수 있습니다.  
 ※ 주택면적은 법정단위인 m<sup>2</sup>로 표기하였습니다.(m<sup>2</sup>를 평으로 환산하는 산식: m<sup>2</sup>×0.3025=평)  
 ※ 현관문 개폐방향은 세대에 따라 다를 수 있습니다.  
 ※ 평면도상 치수는 벽체 중심선 기준이므로 가구배치 등에 착오 없으시기 바랍니다.  
 ※ 아이소 및 평면도에 표현된 마감재(가구류, 문짝, 타일, 도배지, 바닥재)의 형태, 재질, 색상은 입주자의 이해를 돕기 위해 임시 구현된 것입니다.  
 ※ 아이소 및 평면도에 표현된 마감재(가구류, 문짝, 타일, 도배지, 바닥재)의 형태, 재질, 색상은 현재 공정관계상 미선정자재로써 실제 시공시 변경될 수 있습니다.  
 ※ 입면분할창(하부고정, 상부개폐형) 설치로 사다리차 이용 시 주의바랍니다.



BEST UNIT PLAN

44m<sup>2</sup>

152 세대

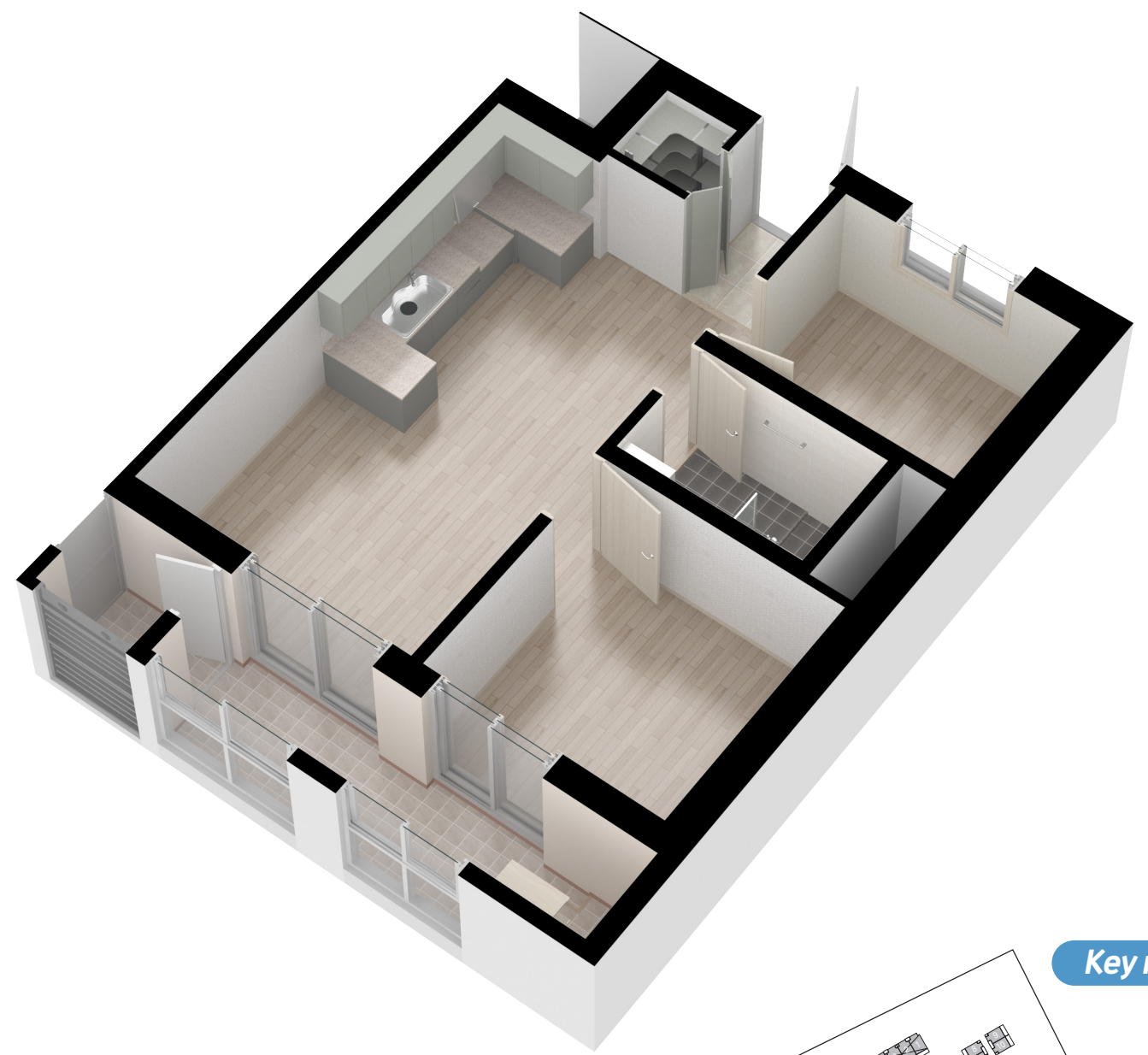
주택면적	
주거전용	44.9700m <sup>2</sup>
주거공용	21.1432m <sup>2</sup>
기타공용	4.2770m <sup>2</sup>
지하주차장	18.7043m <sup>2</sup>
<b>계약면적</b>	<b>89.0945m<sup>2</sup></b>

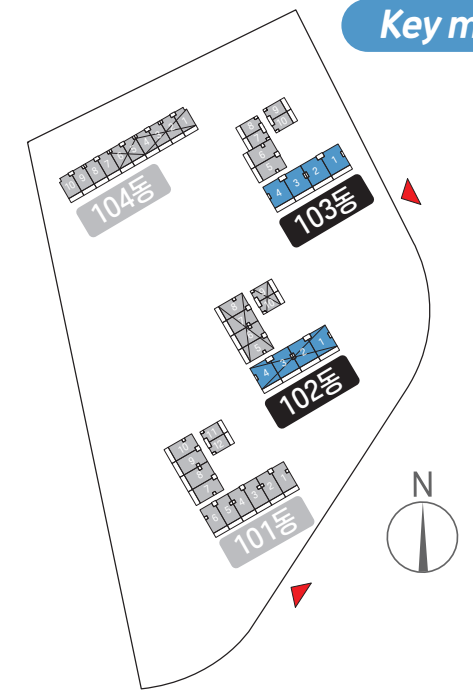
실별면적	
거실	10.19m <sup>2</sup>
침실1	9.17m <sup>2</sup>
침실2	7.13m <sup>2</sup>
주방/식당	11.95m <sup>2</sup>
욕실	4.20m <sup>2</sup>
현관	2.33m <sup>2</sup>
<b>합계</b>	<b>44.97m<sup>2</sup></b>

발코니면적	
발코니 계	10.20m <sup>2</sup>



Key map



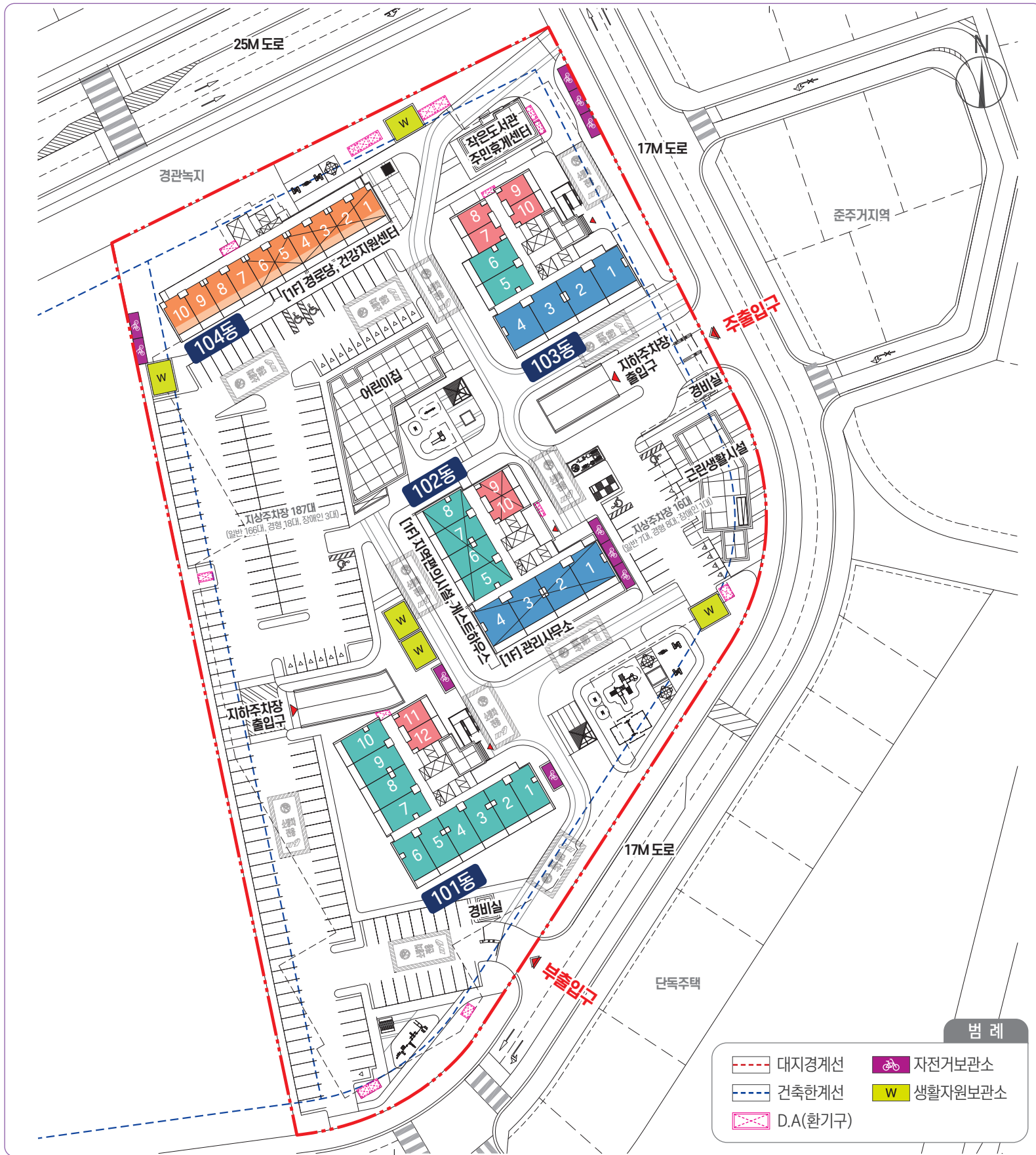
※ 본 홍보물에 표시된 평면도(치수, 구획선), 투시도, CG, 면적 및 마감재의 형태, 재질, 색상은 입주자의 이해를 돕기 위한 것이므로 실제 시공시 다소 변경될 수 있습니다.  
 ※ 각 세대별 주거공용면적은 당해 단지 전체의 주거공용면적을 세대별 전용면적 비율에 따라 배분하였으므로 계약상 주거공용면적이 당해세대의 공용부분 실제 면적과 일치하는 것은 아닙니다.  
 ※ 평면도의 배치구조는 호라인에 따라 대칭될 수 있으며 평면도상 치수는 벽체 중심선을 기준으로 했으며 실측과 다를 수 있습니다.  
 ※ 주택면적은 법정단위인 m<sup>2</sup>로 표기하였습니다.(m<sup>2</sup>를 평으로 환산하는 산식: m<sup>2</sup>×0.3025=평)  
 ※ 현관문 개폐방향은 세대에 따라 다를 수 있습니다.  
 ※ 평면도상 치수는 벽체 중심선 기준이므로 가구배치 등에 착오 없으시기 바랍니다.  
 ※ 아이소 및 평면도에 표현된 마감재(가구류, 문짝, 타일, 도배지, 바닥재)의 형태, 재질, 색상은 입주자의 이해를 돕기 위해 임시 구현된 것입니다.  
 ※ 아이소 및 평면도에 표현된 마감재(가구류, 문짝, 타일, 도배지, 바닥재)의 형태, 재질, 색상은 현재 공정관계상 미선정소재로써 실제 시공시 변경될 수 있습니다.  
 ※ 입면분할창(하부고정, 상부개폐형) 설치로 사다리차 이용 시 주의바랍니다.





### 천안부성 A-1블록 행복주택 단지배치도

Cheonan Buseong A-1BL



**범례**

- 대지경계선
- 건축한계선
- D.A(환기구)
- 자전거보관소
- 생활자원보관소

<b>천안부성 A-1블록 행복주택</b> 총 730세대	20㎡ (빌트인) 138세대	26A㎡ 120세대	26B㎡ (주거약자용) 38세대	36㎡ 282세대	44㎡ 152세대
-----------------------------------	--------------------	---------------	----------------------	--------------	--------------

### 천안부성 A-1블록 행복주택 동호배치도

1803, 1804, 1805, 1806, 1807, 1808 1703, 1704, 1705, 1706, 1707, 1708 1603, 1604, 1605, 1606, 1607, 1608, 1609, 1610, 1611, 1612 1501, 1502, 1503, 1504, 1505, 1506, 1507, 1508, 1509, 1510, 1511, 1512 1401, 1402, 1403, 1404, 1405, 1406, 1407, 1408, 1409, 1410, 1411, 1412 1301, 1302, 1303, 1304, 1305, 1306, 1307, 1308, 1309, 1310, 1311, 1312 1201, 1202, 1203, 1204, 1205, 1206, 1207, 1208, 1209, 1210, 1211, 1212 1101, 1102, 1103, 1104, 1105, 1106, 1107, 1108, 1109, 1110, 1111, 1112 1001, 1002, 1003, 1004, 1005, 1006, 1007, 1008, 1009, 1010, 1011, 1012 901, 902, 903, 904, 905, 906, 907, 908, 909, 910, 911, 912 801, 802, 803, 804, 805, 806, 807, 808, 809, 810, 811, 812 701, 702, 703, 704, 705, 706, 707, 708, 709, 710, 711, 712 601, 602, 603, 604, 605, 606, 607, 608, 609, 610, 611, 612 501, 502, 503, 504, 505, 506, 507, 508, 509, 510, 511, 512 401, 402, 403, 404, 405, 406, 407, 408, 409, 410, 411, 412 301, 302, 303, 304, 305, 306, 307, 308, 309, 310, 311, 312 201, 202, 203, 204, 205, 206, 207, 208, 209, 210, 211, 212 101, 102, 103, 104, 105, 106, 107, 108, 109, 110, 111, 112	1901, 1902, 1903, 1904, 1905, 1906, 1907, 1908 1801, 1802, 1803, 1804, 1805, 1806, 1807, 1808, 1809, 1810 1701, 1702, 1703, 1704, 1705, 1706, 1707, 1708, 1709, 1710 1601, 1602, 1603, 1604, 1605, 1606, 1607, 1608, 1609, 1610 1501, 1502, 1503, 1504, 1505, 1506, 1507, 1508, 1509, 1510 1401, 1402, 1403, 1404, 1405, 1406, 1407, 1408, 1409, 1410 1301, 1302, 1303, 1304, 1305, 1306, 1307, 1308, 1309, 1310 1201, 1202, 1203, 1204, 1205, 1206, 1207, 1208, 1209, 1210 1101, 1102, 1103, 1104, 1105, 1106, 1107, 1108, 1109, 1110 1001, 1002, 1003, 1004, 1005, 1006, 1007, 1008, 1009, 1010 901, 902, 903, 904, 905, 906, 907, 908, 909, 910 801, 802, 803, 804, 805, 806, 807, 808, 809, 810 701, 702, 703, 704, 705, 706, 707, 708, 709, 710 601, 602, 603, 604, 605, 606, 607, 608, 609, 610 501, 502, 503, 504, 505, 506, 507, 508, 509, 510 401, 402, 403, 404, 405, 406, 407, 408, 409, 410 301, 302, 303, 304, 305, 306, 307, 308, 309, 310 201, 202, 203, 204, 205, 206, 207, 208, 209, 210 101, 102, 103, 104, 105, 106, 107, 108, 109, 110	2001, 2002, 2003, 2004, 2005, 2006, 2007, 2008 1901, 1902, 1903, 1904, 1905, 1906, 1907, 1908 1801, 1802, 1803, 1804, 1805, 1806, 1807, 1808 1701, 1702, 1703, 1704, 1705, 1706, 1707, 1708 1601, 1602, 1603, 1604, 1605, 1606, 1607, 1608, 1609, 1610 1501, 1502, 1503, 1504, 1505, 1506, 1507, 1508, 1509, 1510 1401, 1402, 1403, 1404, 1405, 1406, 1407, 1408, 1409, 1410 1301, 1302, 1303, 1304, 1305, 1306, 1307, 1308, 1309, 1310 1201, 1202, 1203, 1204, 1205, 1206, 1207, 1208, 1209, 1210 1101, 1102, 1103, 1104, 1105, 1106, 1107, 1108, 1109, 1110 1001, 1002, 1003, 1004, 1005, 1006, 1007, 1008, 1009, 1010 901, 902, 903, 904, 905, 906, 907, 908, 909, 910 801, 802, 803, 804, 805, 806, 807, 808, 809, 810 701, 702, 703, 704, 705, 706, 707, 708, 709, 710 601, 602, 603, 604, 605, 606, 607, 608, 609, 610 501, 502, 503, 504, 505, 506, 507, 508, 509, 510 401, 402, 403, 404, 405, 406, 407, 408, 409, 410 301, 302, 303, 304, 305, 306, 307, 308, 309, 310 201, 202, 203, 204, 205, 206, 207, 208, 209, 210 101, 102, 103, 104, 105, 106, 107, 108, 109, 110	1701, 1702, 1703, 1704, 1705, 1706, 1707, 1708, 1709, 1710 1601, 1602, 1603, 1604, 1605, 1606, 1607, 1608, 1609, 1610 1501, 1502, 1503, 1504, 1505, 1506, 1507, 1508, 1509, 1510 1401, 1402, 1403, 1404, 1405, 1406, 1407, 1408, 1409, 1410 1301, 1302, 1303, 1304, 1305, 1306, 1307, 1308, 1309, 1310 1201, 1202, 1203, 1204, 1205, 1206, 1207, 1208, 1209, 1210 1101, 1102, 1103, 1104, 1105, 1106, 1107, 1108, 1109, 1110 1001, 1002, 1003, 1004, 1005, 1006, 1007, 1008, 1009, 1010 901, 902, 903, 904, 905, 906, 907, 908, 909, 910 801, 802, 803, 804, 805, 806, 807, 808, 809, 810 701, 702, 703, 704, 705, 706, 707, 708, 709, 710 601, 602, 603, 604, 605, 606, 607, 608, 609, 610 501, 502, 503, 504, 505, 506, 507, 508, 509, 510 401, 402, 403, 404, 405, 406, 407, 408, 409, 410 301, 302, 303, 304, 305, 306, 307, 308, 309, 310 201, 202, 203, 204, 205, 206, 207, 208, 209, 210 101, 102, 103, 104, 105, 106, 107, 108, 109, 110	
36㎡ [170] 101동 [202세대]	20㎡ [32]	44㎡ [72] 36㎡ [72] 20㎡ [34] 102동 [178세대]	44㎡ [80] 36㎡ [40] 20㎡ [72] 103동 [192세대]	26A㎡ [120] 26B㎡ [38] 104동 [158세대]

### 천안부성 A-1블록 행복주택 주요 마감재 시설내역

품목	시설내역	비고	
현관	현관도어록	레바형 도어록	
	바닥	자기질타일	
	신발장(문짝/체대)	HPL(가구전용)	
거실/주방	현관등	LED 센서등	
	벽지/천장지	실크벽지/발포벽지	
	바닥	20형, 26A형-룸카펫(2.0T)   26B형, 36형, 44형-룸카펫(4.5T)	
	주방벽	도기질타일	
	주방가구	문짝/체대: HPL(가구전용) 상판: BMC인조대리석 수전: 설치	
침실	비디오폰	컬리 비디오폰	
	바닥	20형, 26A형-룸카펫(2.0T)   26B형, 36형, 44형-룸카펫(4.5T)	
	벽지/천장지	실크벽지/발포벽지	
	침실문	합성수지문짝(ABS)	
욕실(UBR)	창호	PL창호	
	벽	도지질타일	
	바닥	자기질타일	
	욕실문	합성수지(ABS)	26B-미서기문
	세면기	시스템욕실	
	양변기	시스템욕실	
발코니	사위 및 세면기수전	시스템욕실	
	기타	-	
	바닥	자기질타일	
정보통신	내외부창호	PL창(데코시트)	
	세탁기용수전	가로꼭지(심자핸들)	
	위성/TV수신시스템	TV위성/TV단자	
	초고속정보통신건물	초고속정보통신건물 1등급	
기타	CCTV시스템	공용부분설치	
	복도창호(세대)	PL창	

※ 상기 단지배치도 및 동호배치도는 신청자의 이해를 돕기 위한 개략도이므로 실제와 차이가 있을 수 있습니다.

※ 상기 마감재 내역은 자재의 품질, 품귀, 시공여건 등의 사유로 동등 이상의 제품으로 대체시공 될 수 있습니다.