

2021.09
www.i-sh.co.kr



서울주택도시공사
국민임대주택

SH 서울주택도시공사

www.i-sh.co.kr
2021.09

고덕강일지구 13단지

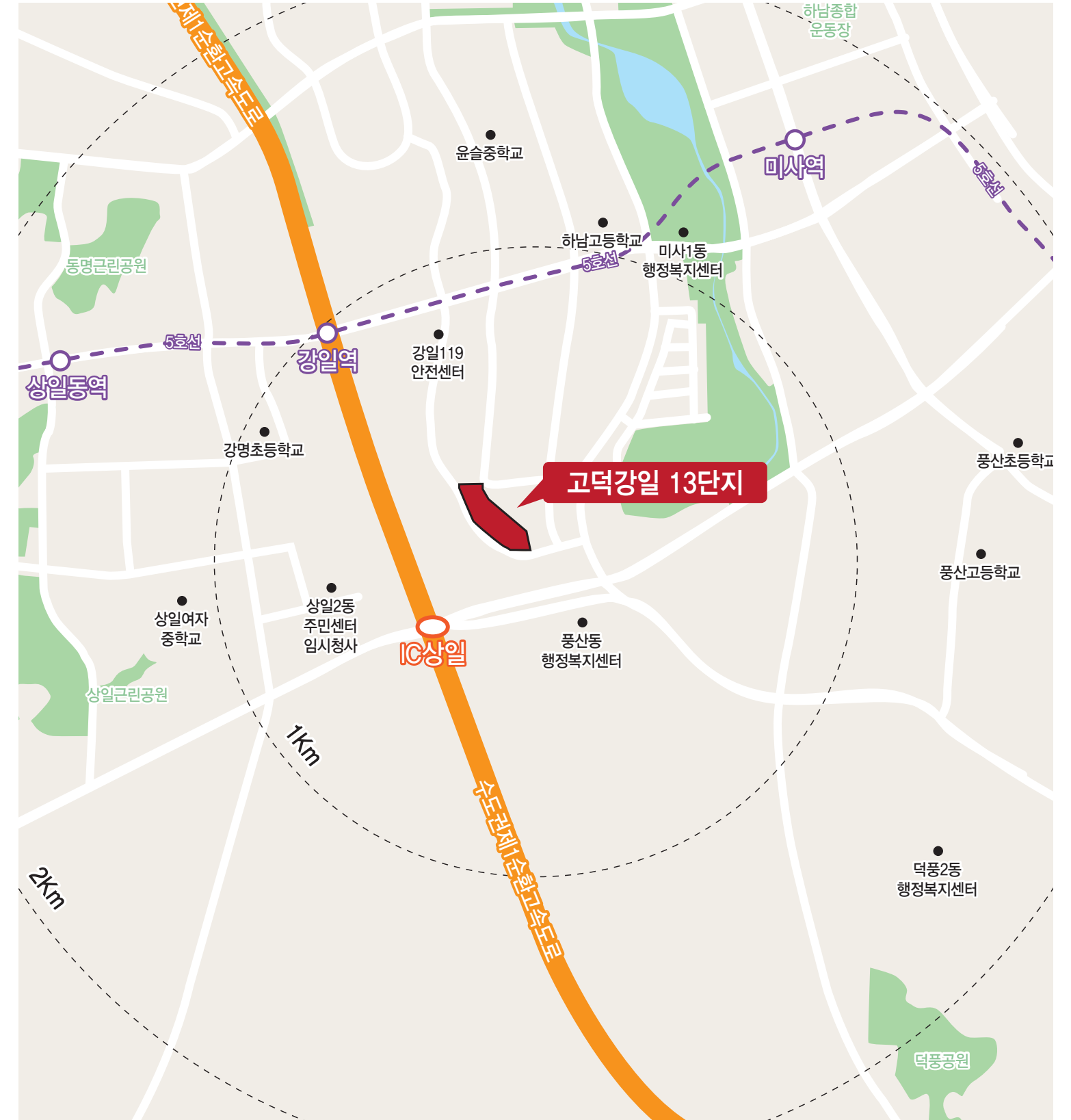


SH 서울주택도시공사

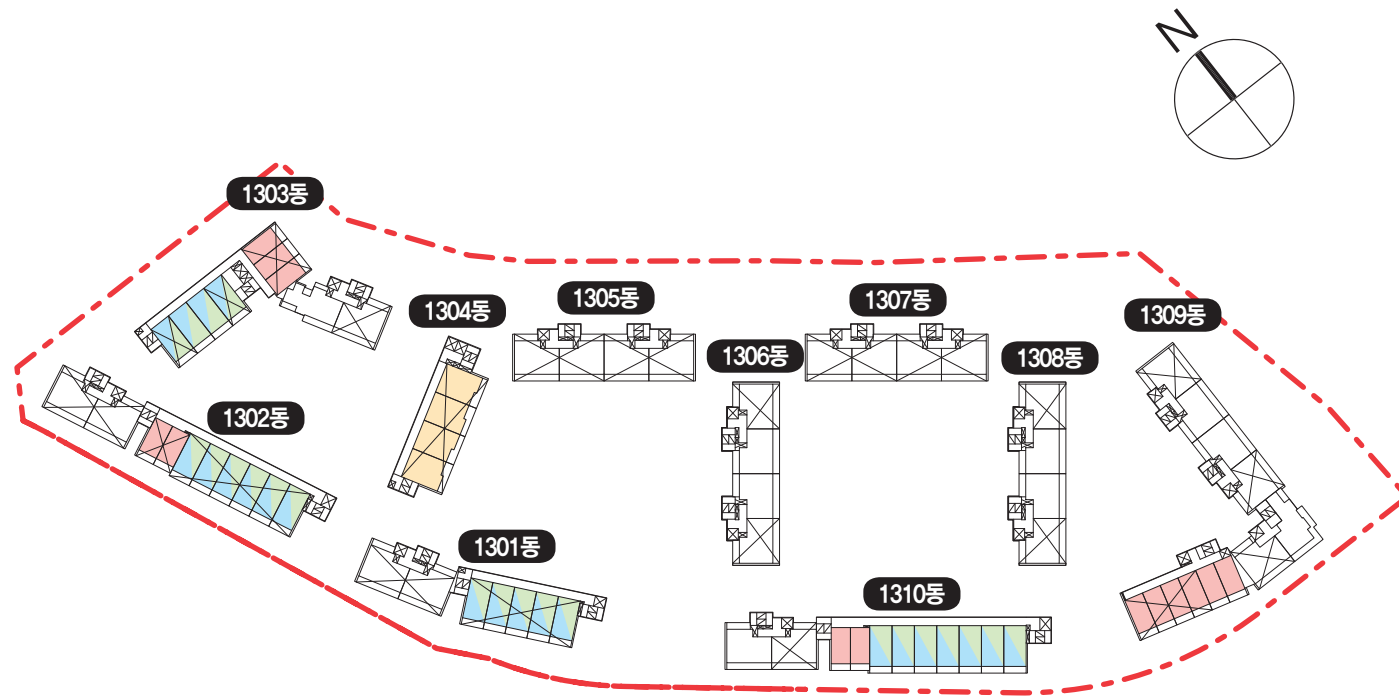
단지조감도 LANDSCAPE



단지교통망 LOCATION



단지배치도 LANDSCAPE



총 675세대 중 국민임대주택 336세대

타입	29㎡	39㎡	39S㎡	49㎡	합계
세대수	80	141	31	84	336

동호수배치도 PLAN MAPS

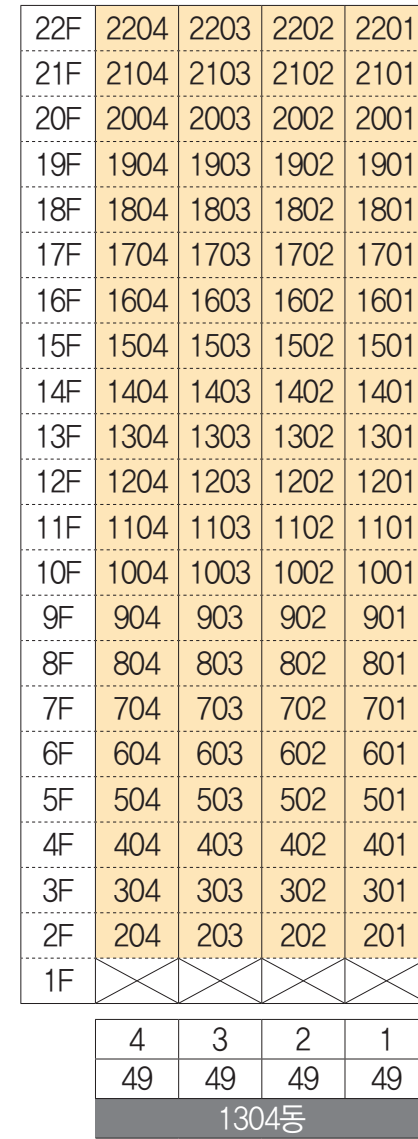
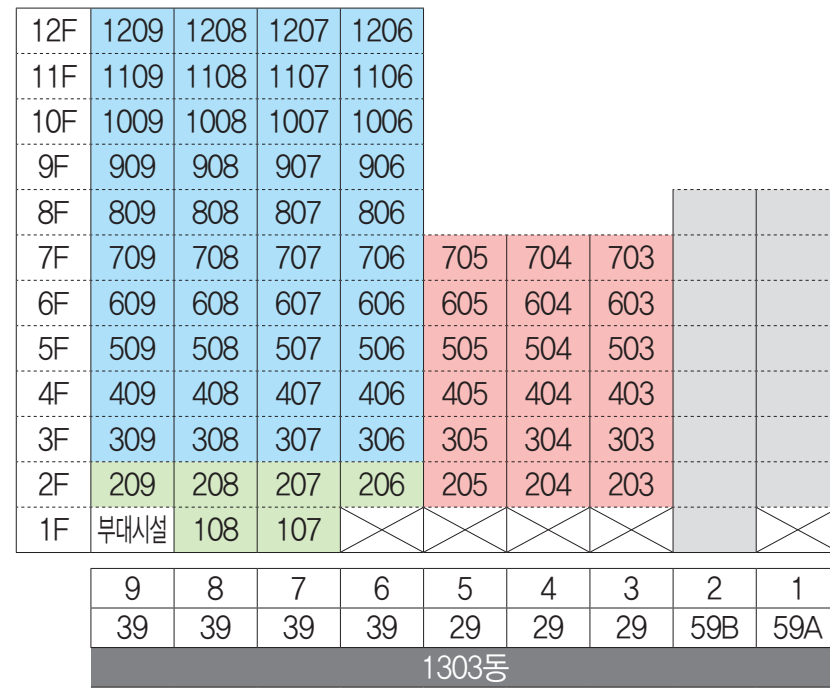
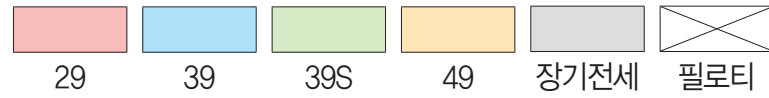
29
 39
 39S
 49
 장기전세
 필로티

9F							
8F			805	804	803	802	801
7F			705	704	703	702	701
6F			605	604	603	602	601
5F			505	504	503	502	501
4F			405	404	403	402	401
3F			305	304	303	302	301
2F			205	204	203	202	201
1F	부대복리시설						
	7	6	5	4	3	2	1
	59A	59A	39	39	39	39	39
	1301동						

9F										
8F					806	805	804	803	802	801
7F			708	707	706	705	704	703	702	701
6F			608	607	606	605	604	603	602	601
5F			508	507	506	505	504	503	502	501
4F			408	407	406	405	404	403	402	401
3F			308	307	306	305	304	303	302	301
2F			208	207	206	205	204	203	202	201
1F	부대복리시설									
	10	9	8	7	6	5	4	3	2	1
	59A	59A	29	29	39	39	39	39	39	39
	1302동									

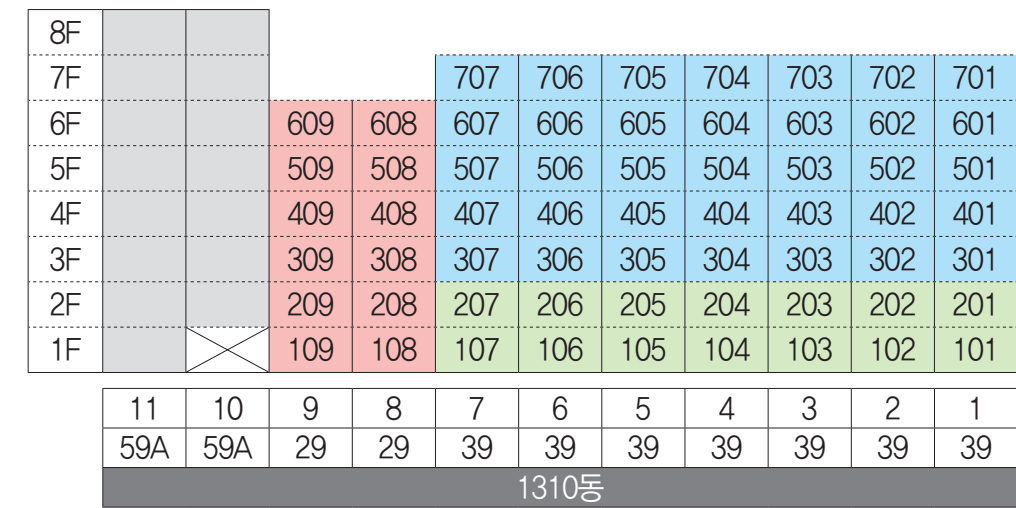
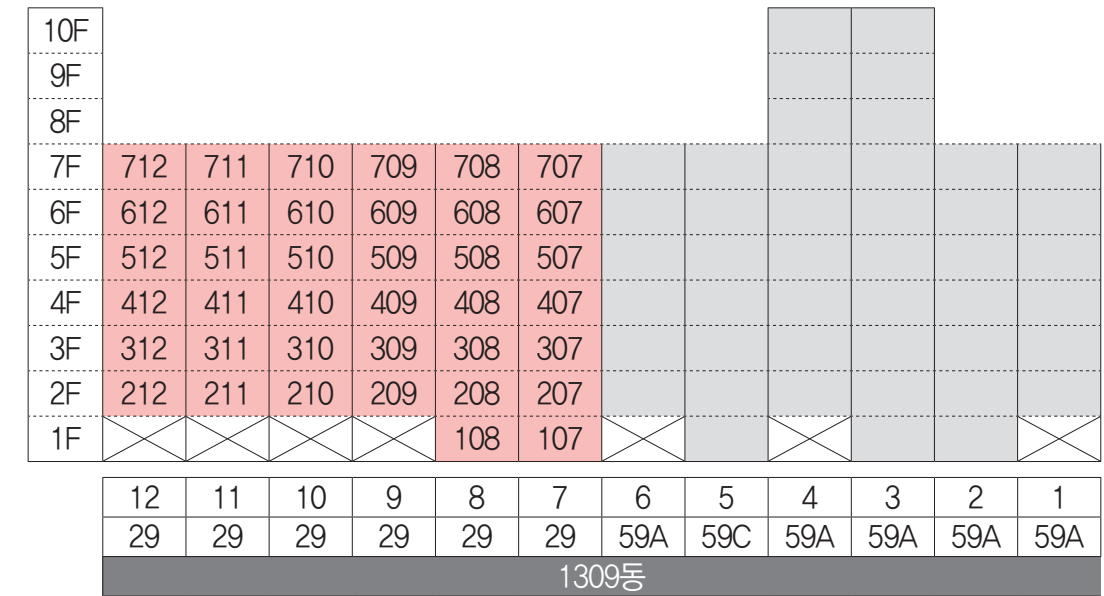
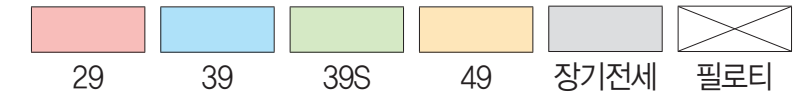
※ 상기 동·호수표는 제작과정상 오류가 있을 수 있습니다.
 ※ 주택형에 표기된 수치는 주거전용면적 기준이며, 법정단위인 제곱미터(㎡)로 표기하였습니다.

동호수배치도 PLAN MAPS



※ 상기 동·호수표는 제작과정상 오류가 있을 수 있습니다.
 ※ 주택형에 표기된 수치는 주거전용면적 기준이며, 법정단위인 제곱미터(㎡)로 표기하였습니다.

동호수배치도 PLAN MAPS



※ 상기 동·호수표는 제작과정상 오류가 있을 수 있습니다.
 ※ 주택형에 표기된 수치는 주거전용면적 기준이며, 법정단위인 제곱미터(㎡)로 표기하였습니다.

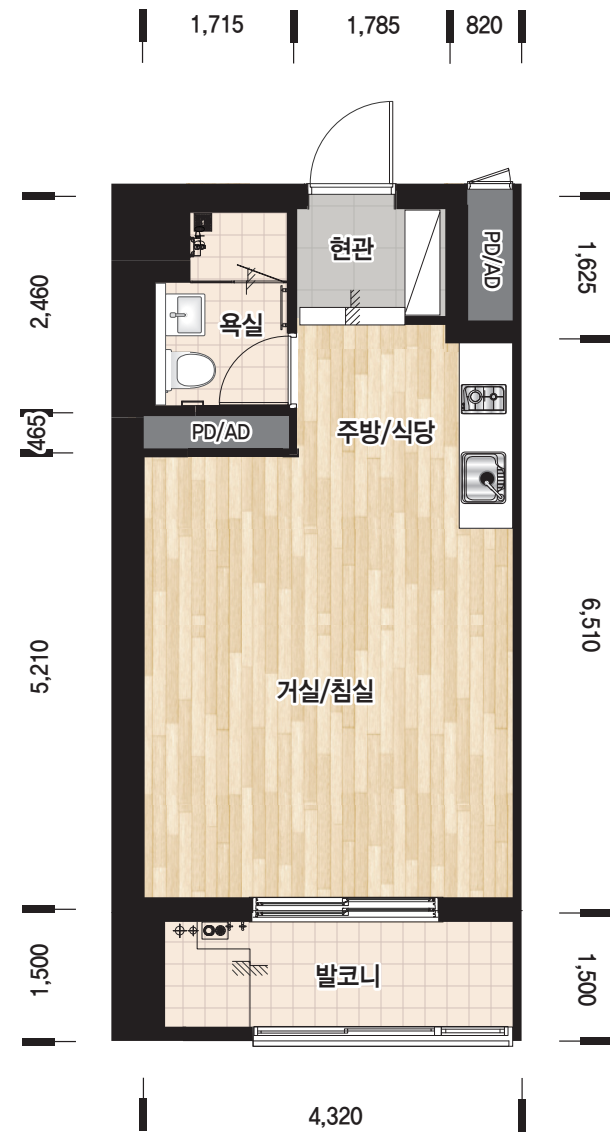
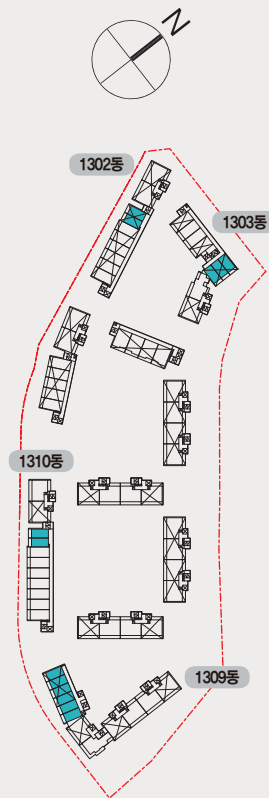
단위세대 평면도 UNIT PLAN

29

80세대 (일반형)

주택면적

주거전용면적	29.48 m ²
주거공용면적	13.75 m ²
기타공용면적	23.17 m ²
계 약 면 적	66.40 m ²



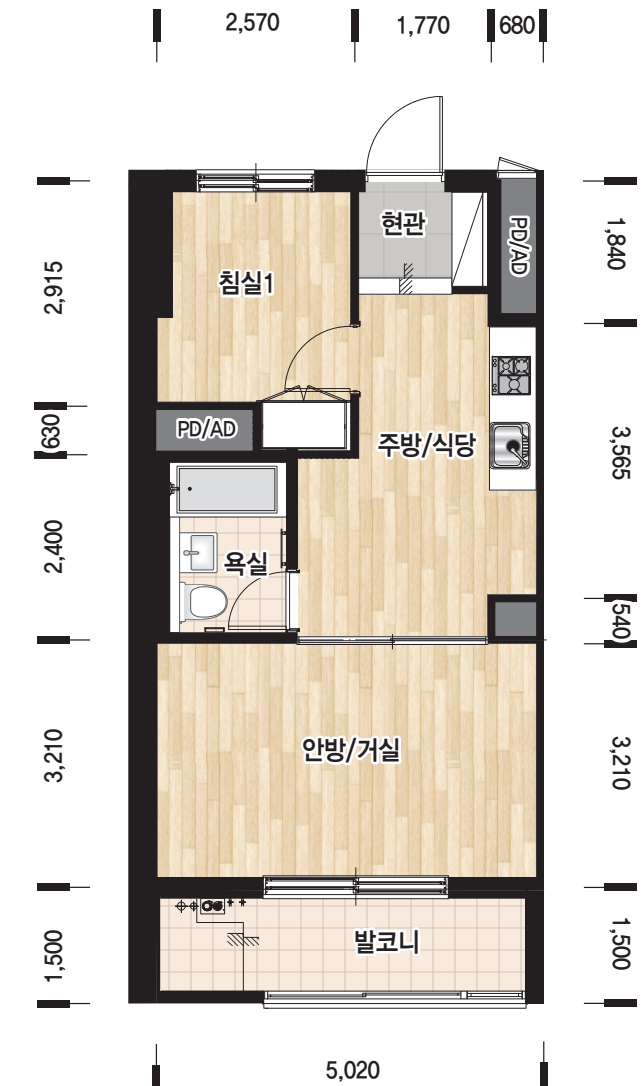
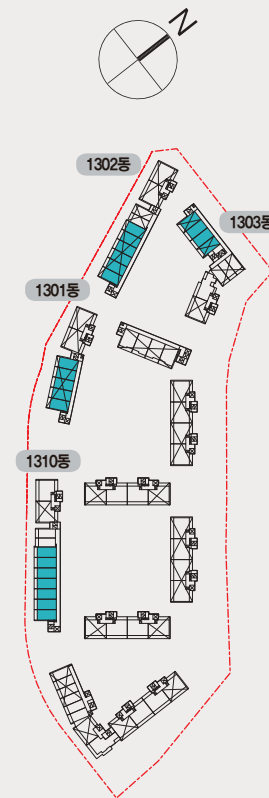
- ※ 평면도는 일부세대를 표기한 것이며, 동·호별 주거공용부위는 형태 및 면적 차이가 있을 수 있습니다.
- ※ 상기 치수는 이해를 돕기 위한 참고치수입니다. (평면도상의 수치는 벽체중심선 기준이며, 발코니는 벽체외부끝선 기준임)
- ※ 벽체두께는 구조설계상 동 및 층높이에 따라 다를 수 있습니다.
- ※ 주택면적은 법정단위인 m²로 표기하였습니다. (m²를 평으로 환산하는 산식 : m²×0.3025 = 평)
- ※ 본 평면도는 입주자의 이해를 돕기 위한 개략도이므로 실제와 차이가 있을 수 있습니다.
- ※ 세대내 가구, 문짝 등의 형태, 크기, 무늬 및 내부마감재 색상은 입주자의 이해를 돕기 위한 것으로 실제와 차이가 있을 수 있습니다.
- ※ 피난 동선으로 인하여 해당 세대의 현관문 방향이 도면과 다를 수 있습니다.

39

141세대 (일반형)

주택면적

주거전용면적	39.81 m ²
주거공용면적	17.50 m ²
기타공용면적	31.3 m ²
계 약 면 적	88.61 m ²



- ※ 평면도는 일부세대를 표기한 것이며, 동·호별 주거공용부위는 형태 및 면적 차이가 있을 수 있습니다.
- ※ 상기 치수는 이해를 돕기 위한 참고치수입니다. (평면도상의 수치는 벽체중심선 기준이며, 발코니는 벽체외부끝선 기준임)
- ※ 벽체두께는 구조설계상 동 및 층높이에 따라 다를 수 있습니다.
- ※ 주택면적은 법정단위인 m²로 표기하였습니다. (m²를 평으로 환산하는 산식 : m²×0.3025 = 평)
- ※ 본 평면도는 입주자의 이해를 돕기 위한 개략도이므로 실제와 차이가 있을 수 있습니다.
- ※ 세대내 가구, 문짝 등의 형태, 크기, 무늬 및 내부마감재 색상은 입주자의 이해를 돕기 위한 것으로 실제와 차이가 있을 수 있습니다.
- ※ 피난 동선으로 인하여 해당 세대의 현관문 방향이 도면과 다를 수 있습니다.

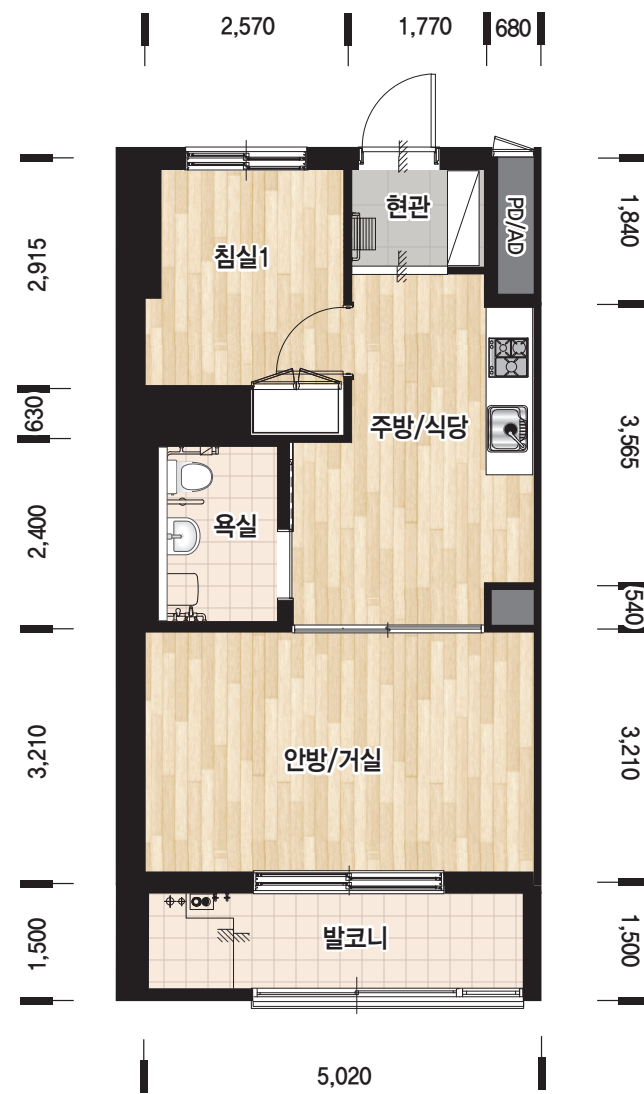
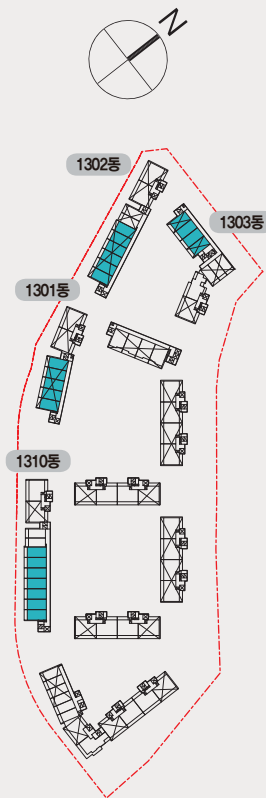
단위세대 평면도 UNIT PLAN

39S

31세대 (주거약자형)

주택면적

주거전용면적	39.81 m ²
주거공용면적	17.50 m ²
기타공용면적	31.3 m ²
계 약 면 적	88.61 m ²



- ※ 평면도는 일부세대를 표기한 것이며, 동·호별 주거공용부위는 형태 및 면적 차이가 있을 수 있습니다.
- ※ 상기 치수는 이해를 돕기 위한 참고치수입니다. (평면도상의 수치는 벽체중심선 기준이며, 발코니는 벽체외부끝선 기준임)
- ※ 벽체두께는 구조설계상 동 및 층높이에 따라 다를 수 있습니다.
- ※ 주택면적은 법정단위인 m²로 표기하였습니다. (m²를 평으로 환산하는 산식 : m²×0.3025 = 평)
- ※ 본 평면도는 입주자의 이해를 돕기 위한 개략도이므로 실제와 차이가 있을 수 있습니다.
- ※ 세대내 가구, 문짝 등의 형태, 크기, 무늬 및 내부마감재 색상은 입주자의 이해를 돕기 위한 것으로 실제와 차이가 있을 수 있습니다.
- ※ 피난 동선으로 인하여 해당 세대의 현관문 방향이 도면과 다를 수 있습니다.

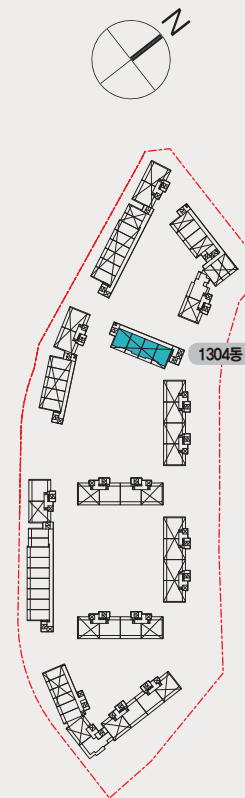
단위세대 평면도 UNIT PLAN

49

84세대 (확장형)

주택면적

주거전용면적	49.66 m ²
주거공용면적	20.99 m ²
기타공용면적	39.04 m ²
계 약 면 적	109.69 m ²



- ※ 평면도는 일부세대를 표기한 것이며, 동·호별 주거공용부위는 형태 및 면적 차이가 있을 수 있습니다.
- ※ 상기 치수는 이해를 돕기 위한 참고치수입니다. (평면도상의 수치는 벽체중심선 기준이며, 발코니는 벽체외부끝선 기준임)
- ※ 벽체두께는 구조설계상 동 및 층높이에 따라 다를 수 있습니다.
- ※ 주택면적은 법정단위인 m²로 표기하였습니다. (m²를 평으로 환산하는 산식 : m²×0.3025 = 평)
- ※ 본 평면도는 입주자의 이해를 돕기 위한 개략도이므로 실제와 차이가 있을 수 있습니다.
- ※ 세대내 가구, 문짝 등의 형태, 크기, 무늬 및 내부마감재 색상은 입주자의 이해를 돕기 위한 것으로 실제와 차이가 있을 수 있습니다.
- ※ 피난 동선으로 인하여 해당 세대의 현관문 방향이 도면과 다를 수 있습니다.