

2021.07

www.사전청약.kr

'우리집'에 담긴 마음을 알기에,  
당신의 설렘 그 이상이 되도록

# 인천계양

## 3기신도시

사전청약안내

A2블록(공공분양)

A3블록(신혼희망타운)





슬기로운  
내집마련

## 사전청약

### 이란?

'사전청약제'는 본청약 전에 청약 진행하는 제도이며 '21년 7월부터 공급 됩니다. 주택착공에 맞춰 진행되던 분양시기를 앞당겨 공급함으로써 청약을 기다리는 무주택 실수요자들에게 양질의 주택을 제공합니다.

## 기본 청약자격



### 무주택세대구성원 및 입주자 저축 가입

신청자, 배우자, 신청자 및 배우자의 세대별 주민등록에 등재된 신청자의 직계존속 및 직계비속 등이 전원 무주택이어야 하며 주택청약종합저축 [청약저축 포함] 가입자가 대상



### 거주요건

사전청약 모집공고일을 기준으로 거주기간을 충족해야함. 단, 사전청약 당시 거주중이면 신청할 수 있으나 본청약시점까지 거주기간을 충족해야함.



### 입주자격요건

구 분	입주자격요건	소 득	자 산	
공공 분양	일반(60㎡이하)	입주자 저축 가입	월평균소득 100% 이하	부동산 215,500 천원이하  자동차가액 34,960 천원이하
	신혼부부	혼인기간 7년 이내 신혼부부, 예비신혼 부부, 6세 이하 자녀를 둔 한부모 가족	월평균소득 130% 이하 (배우자 소득 있을 시 140%이하)	
	생애최초	생애최초로 주택 구입하는 분	월평균소득 130% 이하	
	다자녀	미성년 자녀가 3명 이상인 분	월평균소득 120% 이하	
	노부모부양	만 65세 직계존속을 3년 이상 부양하고 계신 분	월평균소득 120% 이하	
신혼 희망 타운	신혼부부	혼인기간 7년 이내 또는 6세 이하 자녀가 있는 분	월평균소득 130% 이하 (배우자 소득 있을 시 140% 이하)	총자산기준 307,000 천원이하
	예비신혼부부	모집공고일로부터 1년 이내 혼인사실을 증명할 수 있는 분		
	한부모	6세 이하 자녀가 있는 분		

\* [소득기준 100% 이하] 3인 가구 6,030천원, 4인 가구 7,094천원 이하

미래를 잇는 새로운 길의 도시-  
가깝게 만나는 서울, 기대도 가치도 높은 미래도시

서울 쾌속생활 특권, 청정 힐링 라이프까지!  
여기는 오늘보다 내일이 더 빛나는 인천계양입니다.



지구개요



인천계양 테크노밸리  
INCHEON GYEYANG TECHNO VALLEY

지구명 : 인천계양 테크노밸리 공공주택지구

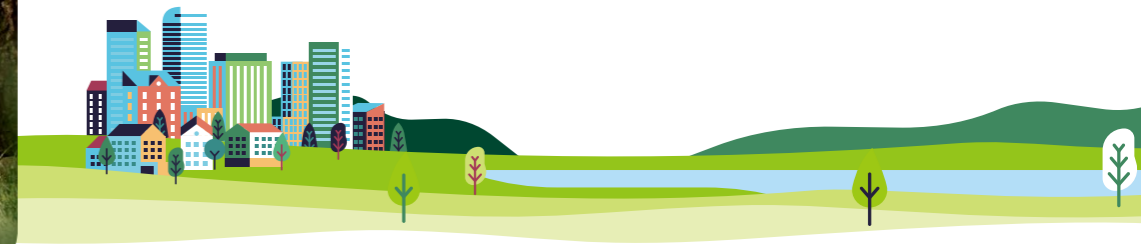
위 치 : 인천광역시 계양구 굴현동, 동양동, 박촌동,  
병방동, 상야동 일원

면 적 : 3,331,714㎡

인구 및 주택계획 : 주택 17,289호, 인구 38,996인

사업시행기간 : 2019년 ~ 2026년

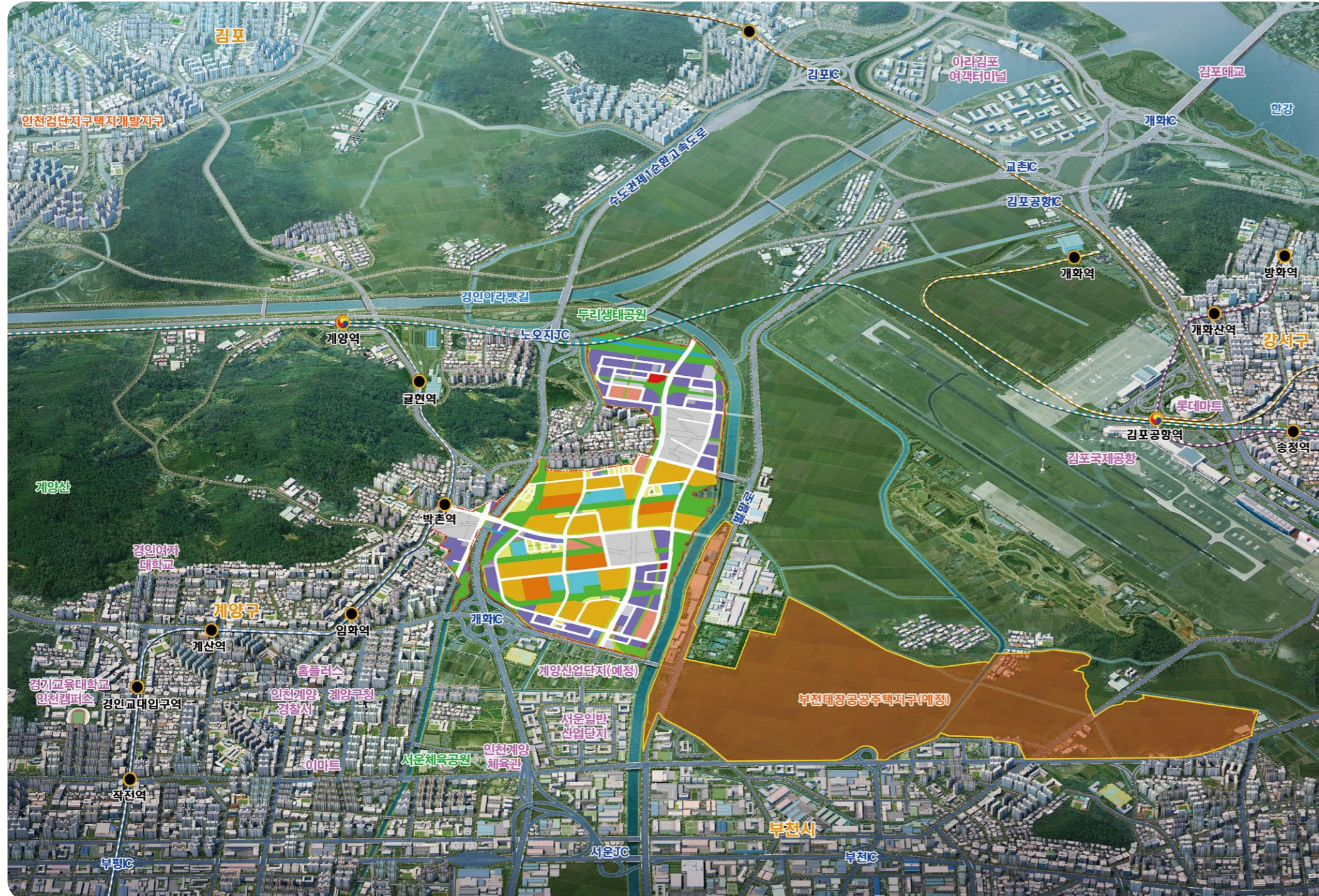
사업시행자 : 인천광역시, 한국토지주택공사, 인천도시공사



삶이 업그레이드되는  
품격높은 시티라이프가 시작됩니다.

※ 상기 이미지는 소비자의 이해를 돕기위한 이미지컷입니다.

| 지역조감도 |



교통, 교육, 생활, 자연, 비즈니스  
모두 다 갖춘 **名品 자족신도시**

**보행특화도시**

지구 내 어디서나 쉽게 접근할 수 있는 5개의 걷고 싶은 선형공원을 계획하여 5분내 생활에 필요한 모든 일상활동이 이루어지는 사람 중심의 보행특화도시입니다.

**창의혁신도시**

청년층의 니즈를 반영하여 주거·배움·일·놀이 융합된 공간 조성을 통해 청년층이 주도하는 창의혁신도시입니다.

**돌봄교육도시**

선형공원 중심으로 유치원, 학교, 커뮤니티시설 및 공동주택을 계획하여 안전하고 재미있는 통학로 등 아이들을 감싸 안는 돌봄교육도시입니다.

**미래지향도시**

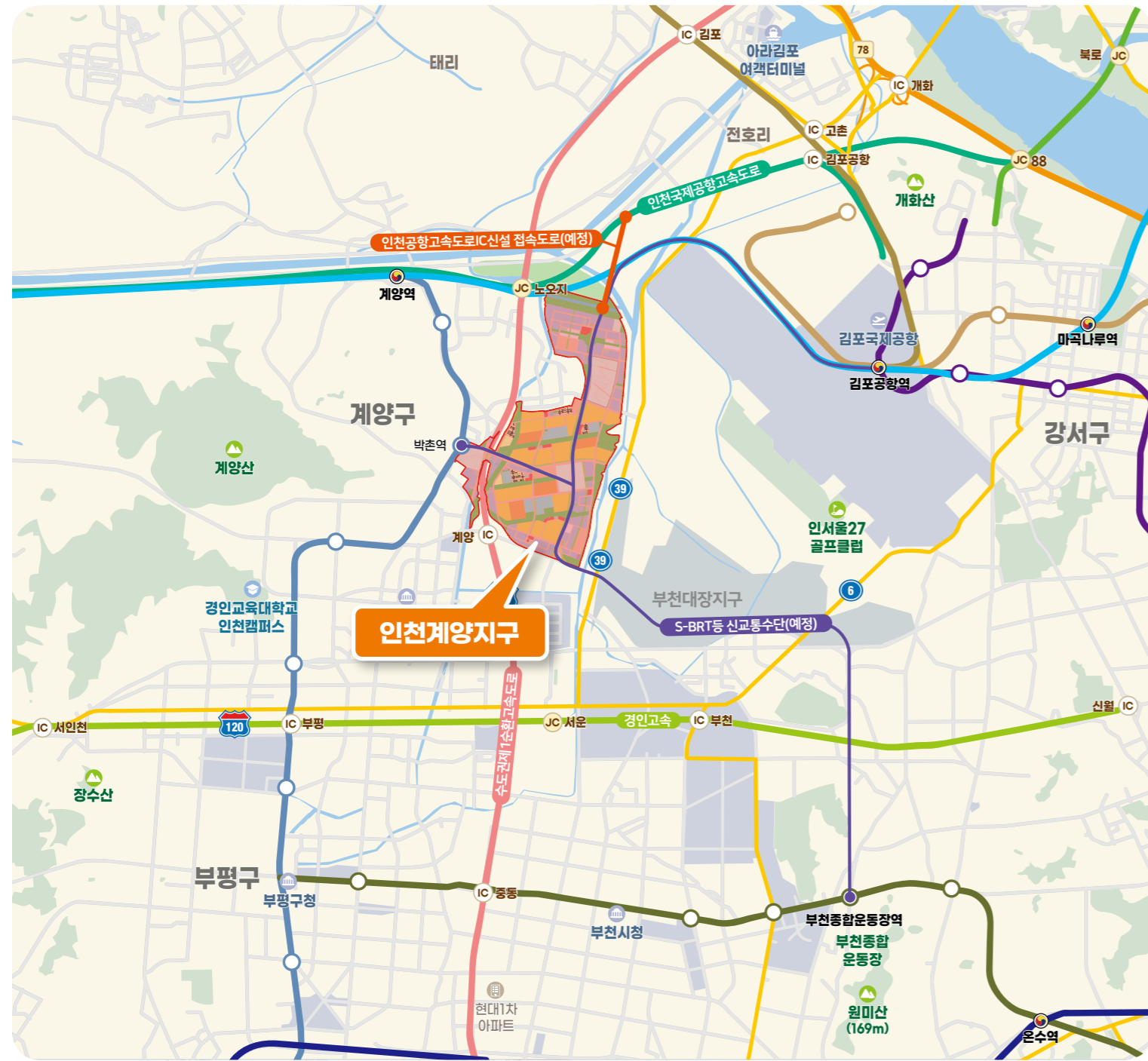
스마트 기술로 만들어내는 미래지향도시를 주제로 디지털 트윈기술을 활용한 도시관리를 하고 UAM, S-BRT 등 친환경 미래교통수단을 도입하여 탄소중립을 지향하는 스마트시티입니다

※ 상기 지역조감도는 입주자의 이해를 돕기 위한 개략도이므로 실제와 차이가 있을 수 있습니다.  
※ 상기 계획은 관계기관의 인허가 변경 및 사업여건 등에 따라 조정될 수 있습니다.

서울과 수도권 어디든지 빠르게 연결되는  
사통팔달의 쾌속교통



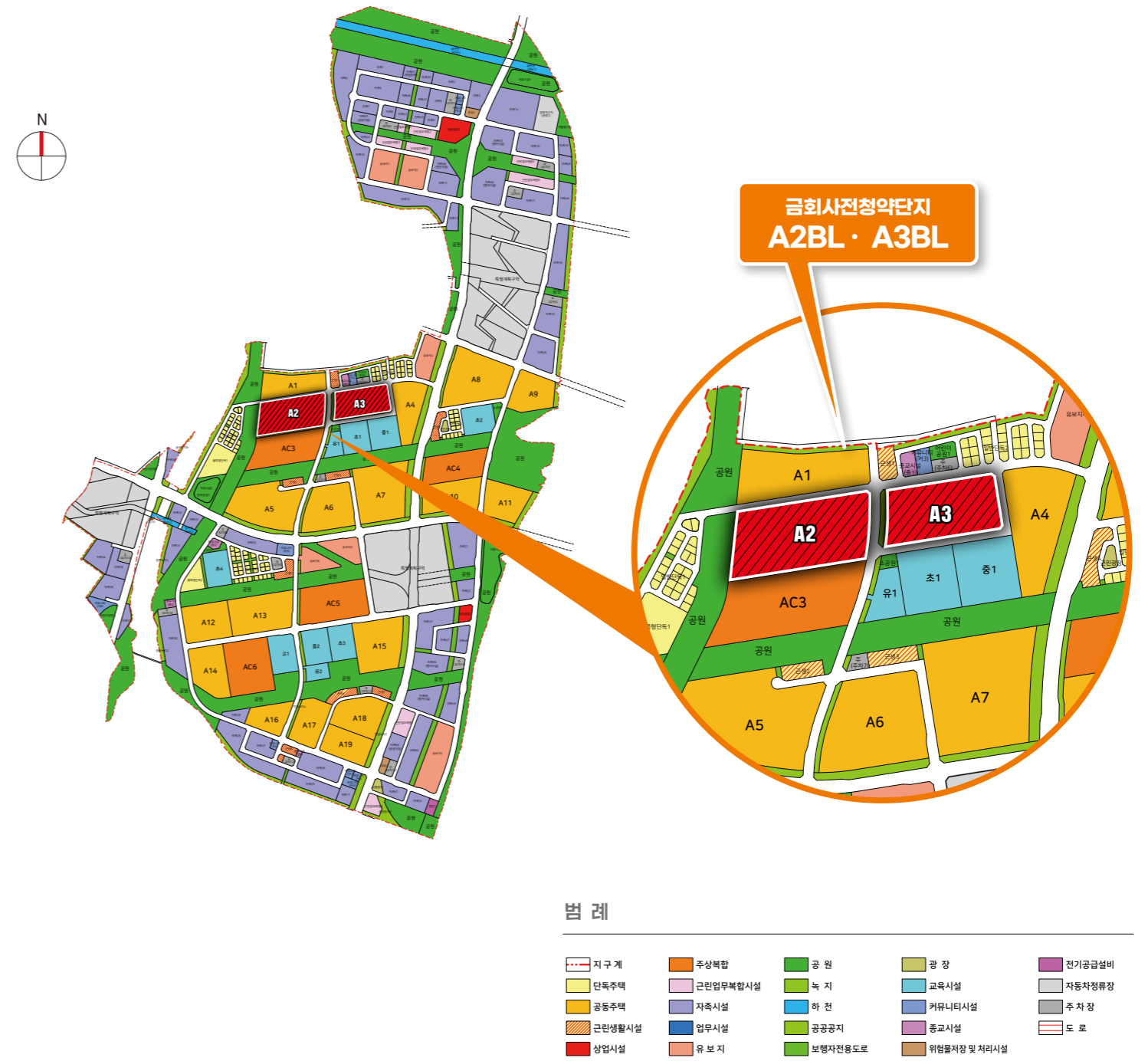
| 교통망도 |



생활을 풍요롭게 해주는  
다양하고 편리한 생활인프라



| 토지이용계획도 |



※ 상기 교통망도는 입주자의 이해를 돕기 위한 개략도이므로 실제와 차이가 있을 수 있습니다.  
※ 상기 계획은 관계기관의 인허가 변경 및 사업여건 등에 따라 조정될 수 있습니다.

※ 상기 토지이용계획도는 사업추진과정에서 일부 조정될 수 있습니다.

BEST LOCATION  
08

BEST PLANNING  
09

## A2BL(공공분양)

여유로운 삶과 함께하는 즐거움  
입주민 맞춤형 편의시설로 한층 더 편안한 단지

### | 단지배치도 |



인천계양  
A2블록 공공분양  
총 747세대 중

사전청약  
709세대

전용 59㎡  
금회공급  
512세대

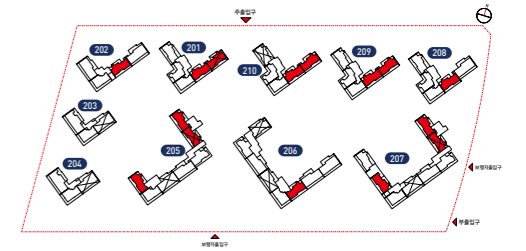
전용 74㎡  
금회공급  
169세대

전용 84㎡  
금회공급  
28세대

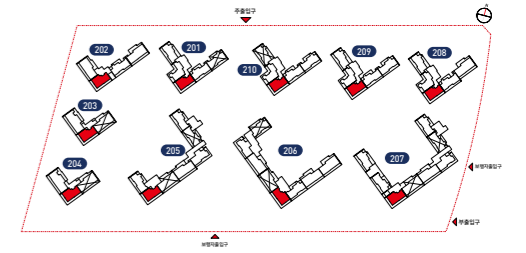
※ 사전청약 당첨 후 본청약시 동·호 배정은 본 청약 당첨자와 함께 주택청약업무수행기관(신호희망타운의 경우 LH공사)의 컴퓨터 프로그램에 의해 무작위 추첨하여 타입이 결정됩니다.

※ 상기 단지배치도는 입주자의 이해를 돕기 위한 개략도이므로 실제와 차이가 있을 수 있습니다.  
※ 상기 계획은 관계기관의 인허가 변경 및 사업여건 등에 따라 조정될 수 있습니다.

## 59A



## 59B

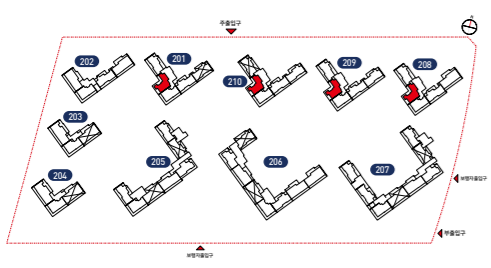


※ 상기평면도는 사전청약 신청자의 이해를 돕기위한 개략도이며, 전체 평면 중 전용면적 대표평면(확장형)을 게재한 것임.  
※ 상기 평면도의 평면구성, 읍선적용, 실별락장 여부는 입주예정자 선호도조사 등 설계 진행 과정에서 변경될 수 있음.

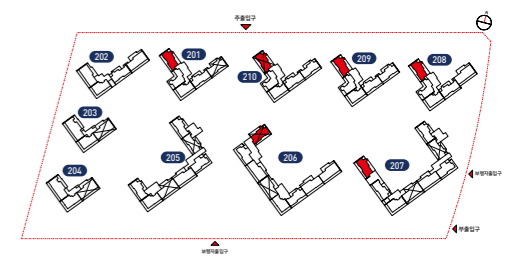
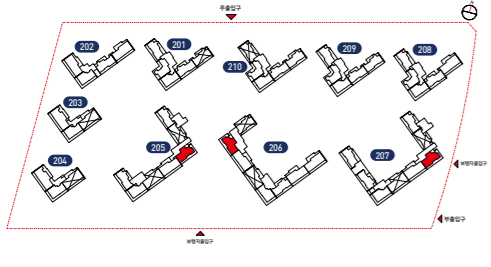
A2BL(공공분양)

59E

59C



59D



※ 상기평면도는 사전청약 신청자의 이해를 돕기위한 개략도이며, 전체 평면 중 전용면적 대표평면(확장형)을 게재한 것임  
 ※ 상기 평면도의 평면구성, 읍선적용, 실별확장 여부는 입주예정자 선호도조사 등 설계 진행 과정에서 변경될 수 있음.

※ 상기평면도는 사전청약 신청자의 이해를 돕기위한 개략도이며, 전체 평면 중 전용면적 대표평면(확장형)을 게재한 것임  
 ※ 상기 평면도의 평면구성, 읍선적용, 실별확장 여부는 입주예정자 선호도조사 등 설계 진행 과정에서 변경될 수 있음.

BEST UNIT PLAN

12

BEST UNIT PLAN

13

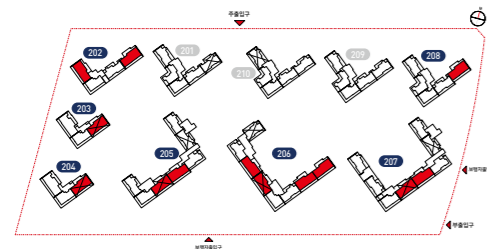
A2BL(공공분양)

74A



BEST UNIT PLAN

14



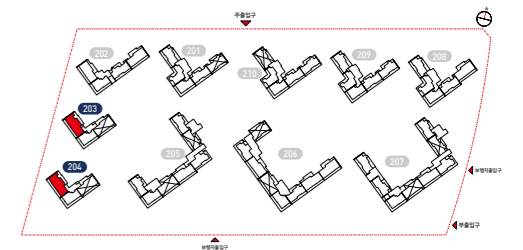
※ 상기평면도는 사전청약 신청자의 이해를 돕기위한 개략도이며, 전체 평면 중 전용면적 대표평면(확장형)을 게재한 것임  
※ 상기 평면도의 평면구성, 옵션적용, 실별확장 여부는 입주예정자 선호도조사 등 설계 진행 과정에서 변경될 수 있음.

84A



BEST UNIT PLAN

15



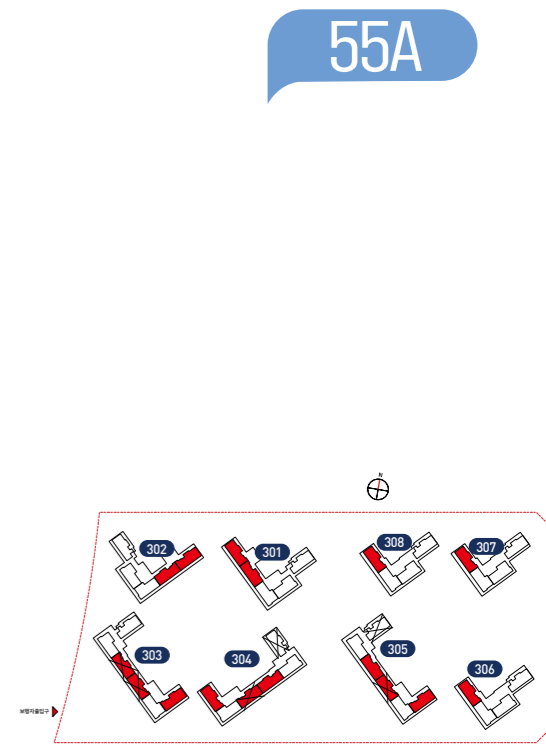
※ 상기평면도는 사전청약 신청자의 이해를 돕기위한 개략도이며, 전체 평면 중 전용면적 대표평면(확장형)을 게재한 것임  
※ 상기 평면도의 평면구성, 옵션적용, 실별확장 여부는 입주예정자 선호도조사 등 설계 진행 과정에서 변경될 수 있음.



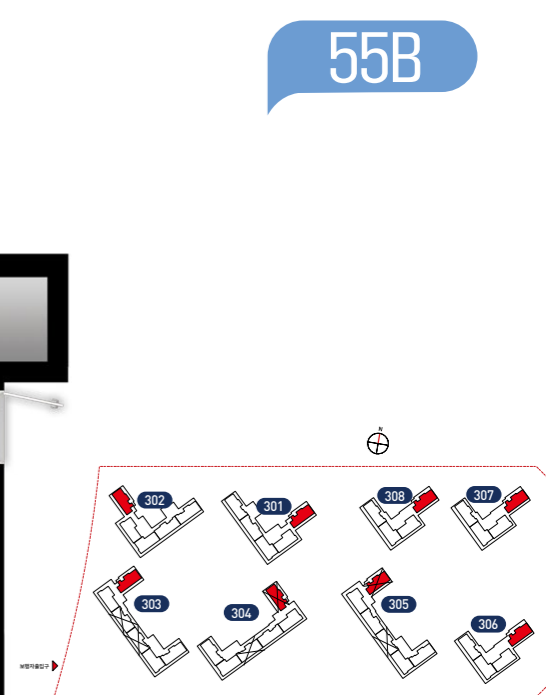
## A3BL(신혼희망타운)

단지내 통풍과 채광, 조망권까지 고려한 설계  
당신의 더 여유롭고 눈부신 생활을 기대합니다

### | 단지배치도 |



55A



55B

인천계양  
A3블록 신혼희망타운  
총 538세대 중

사전청약  
341세대

전용 55㎡  
금회공급  
341세대

장기임대(국민임대, 행복주택 중 추후 결정) 주택과 혼합되어 건설예정인 단지임

※ 사전청약 당첨 후 본청약시 동·호 배정은 본 청약 당첨자와 함께 주택청약업무수행기관(신혼희망타운의 경우 내공사)의 컴퓨터 프로그램에 의해 무작위 추첨하여 라임이 결정됩니다.

※ 상기 단지배치도는 입주자의 이해를 돕기 위한 개략도이므로 실제와 차이가 있을 수 있습니다.  
※ 상기 계획은 관계기관의 인허가 변경 및 사업여건 등에 따라 조정될 수 있습니다.

※ 상기 평면도는 사전청약 신청자의 이해를 돕기 위한 개략도이며, 전체 평면 중 전용면적 대표평면(확장형)을 게재한 것임.  
※ 상기 평면도의 평면구성, 읍선적용, 실별확장 여부는 입주예정자 선호도조사 등 설계 진행 과정에서 변경될 수 있음.

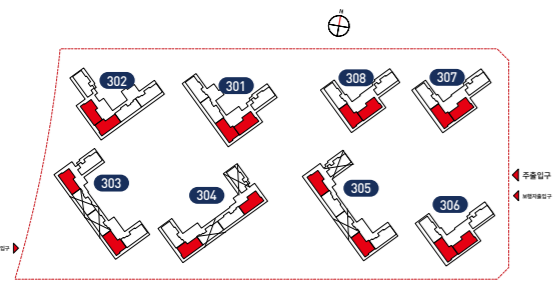
BEST COMPLEX LAYOUT  
16

BEST UNIT PLAN  
17

A3BL(신혼희망타운)

55C

※ 301, 302, 306, 307, 308동 일부 세대 해당



BEST UNIT PLAN 18

※ 상기평면도는 사전청약 신청자의 이해를 돕기위한 개략도이며, 전체 평면 중 전용면적 대표평면(확장형)을 기재한 것임  
 ※ 상기 평면도의 평면구성, 옵션적용, 실별확장 여부는 입주예정자 선호도조사 등 설계 진행 과정에서 변경될 수 있음.

# 집에 대한 고민, 사전에 답을 찾다

## 사전·청약 (事前·請約) 명

1. 내 집 마련을 위한 현명한 방법.
2. '사전청약제'는 본청약 전에 청약 진행하는 제도이며 주택착공에 맞춰 진행되던 분양시기를 앞당겨 공급합니다.

2021년 7월 1차, 10월 2차, 11월 3차, 12월 4차

※ 자세한 사항은 www.사전청약.kr 홈페이지를 참고하세요.



사전청약 콜센터

**1670-4007**

현장 접수처

성남북정1, 위례신도시 **02-406-8870** / 남양주진접2 **031-575-8055**  
인천계양 **02-381-4007** / 의왕청계2 **031-8077-7979**