



#### | 주소 |

- 경기도 안성시 아양4로 46, 안성아양B-1블록 단지 내  
(구 주소: 경기도 안성시 석정동 368)

#### | 오시는 길 |

- 시내버스: 7-1번 / 8-2번 (안성CGV 하차 후 도보 250m)

청약신청은 PC 또는 모바일로 가능하며,  
자세한 사항은 공고문을 확인하시기 바랍니다



■ LH 청약센터 <https://apply.lh.or.kr> ■ 사이버견본주택 <http://lhaa.co.kr>  
문의 031)250-8238 / 1600-1004

2021.7

Deluxe  
-  
Delight  
-  
Design

Dream Come True



생활은 **마트하게!**  
입주도 **피드하게!**

안성아양 B-1블록 **공공분양**

총 644세대 (74㎡ / 84㎡)







입주는 빠르게,  
부담은 가볍게,  
**11월, 마침내 기다리던  
안성아양 B-1블록  
공공분양아파트  
입주가 시작됩니다**



## CONTENTS

투시도	02
지역조감도/교통망도	04
지구조감도/토지이용계획도	06
단지조감도/단지배치도	08
시스템	10
인테리어	12
단위세대평면	20
단지배치도/동호배치도	28
주요 마감재 설치내역	30



안성아양 B-1블록 공공분양주택

# 이렇게 참 좋습니다!

전세 걱정 NO! 중도금대출 걱정 NO!  
당첨 후 바로 입주!  
내집장만의 꿈이 바로 실현되는  
안성아양B-1블록 공공분양주택이 옵니다



01

### 입주가 빠릅니다! 바로 입주

100% 후분양 아파트로  
청약 후 약 3년을 기다려야하는  
선분양 아파트 대비,  
불필요한 대출비용, 임대비용,  
이사비용 없이 바로 내집 장만을  
할 수 있습니다.

02

### 당신만을 위해 기다렸습니다.! 살고 싶은 아파트

형형색색, 수놓은 듯한  
아름다운 외관과 특화된 조경은  
퇴근길에 지친 당신의 몸과 마음을  
힐링해 줄 것입니다.

03

### 자리가 탁월합니다! 바라던 위치

생활인프라가 풍부한  
안성아양지구 중에서도 최고의  
자리입니다.  
편리한 생활은 물론,  
아이들의 교육도 안심할 수 있습니다.



11월 빠른 입주! 탁월한 선택!

## 마침내, 안성이 기다리던 내집마련의 꿈이 실현됩니다

풍부한 생활인프라, 편리한 교통, 앞선 교육까지, 안성 아양지구가 기다려온 완성된 주거문화,  
안성아양 B-1블록 공공분양주택으로 여러분을 초대합니다.

※ 상기 이미지는 투시도는 입주자의 이해를 돕기 위한 CG컷으로, 실제 시공과는 차이가 있을 수 있습니다.



빛나는 **미래가치!** 생활은 **원더풀!**

안성의 중심에서 미래를 설계하고 풍부한 생활인프라를 누리십시오!



## 교통특권

아양로를 통한 도심인프라의 편리한 이용 및 광역교통을 완성하는  
경부고속도로, 평택-제천고속도로, 세종포천고속도로(예정) 등 쾌속교통



## 생활특권

지구와바로 연결한 이마트와 CGV, 단지앞상업시설 및 안성중앙시장과  
쾌적한 근린공원 등 편리하고 쾌적한 생활환경



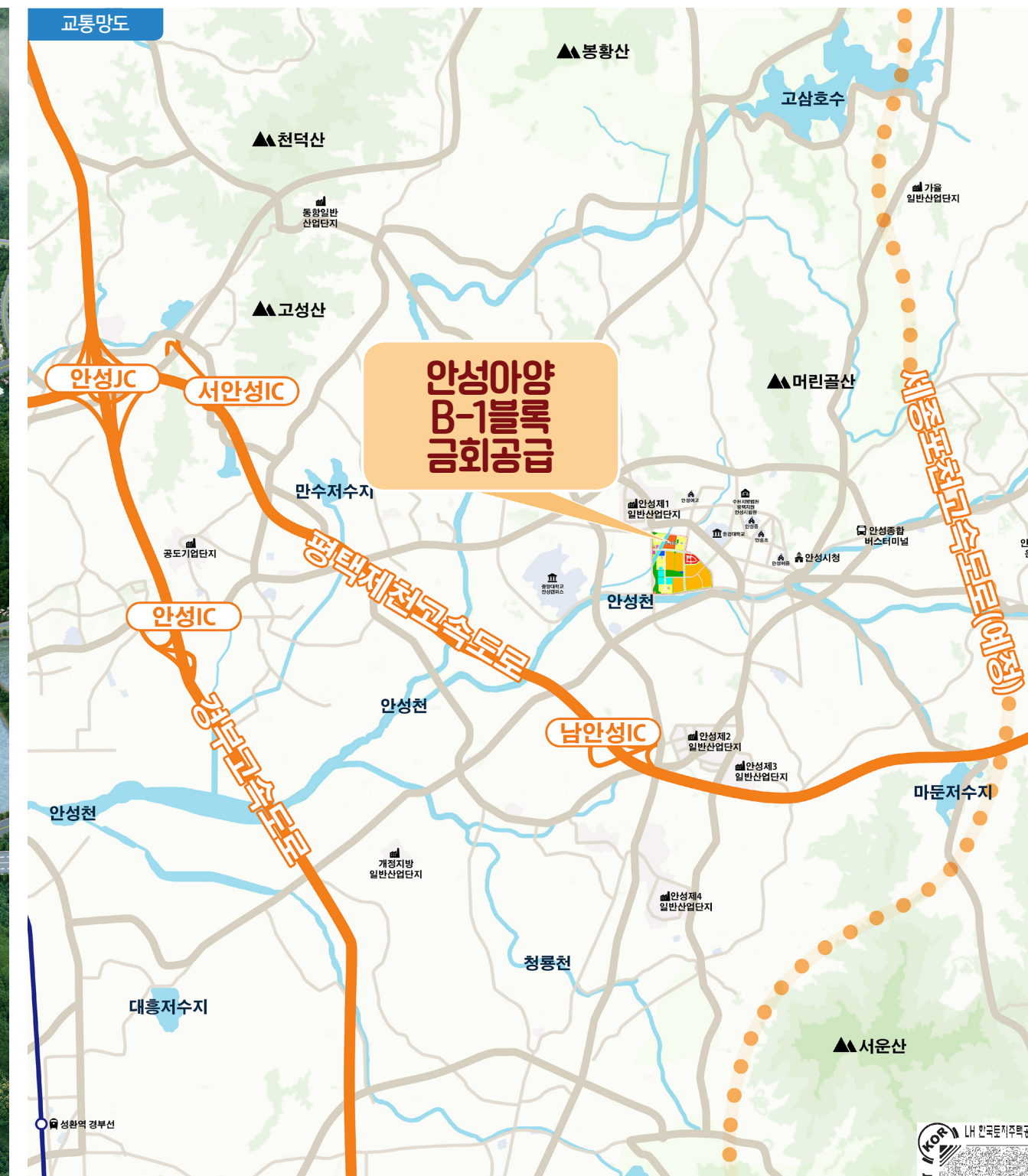
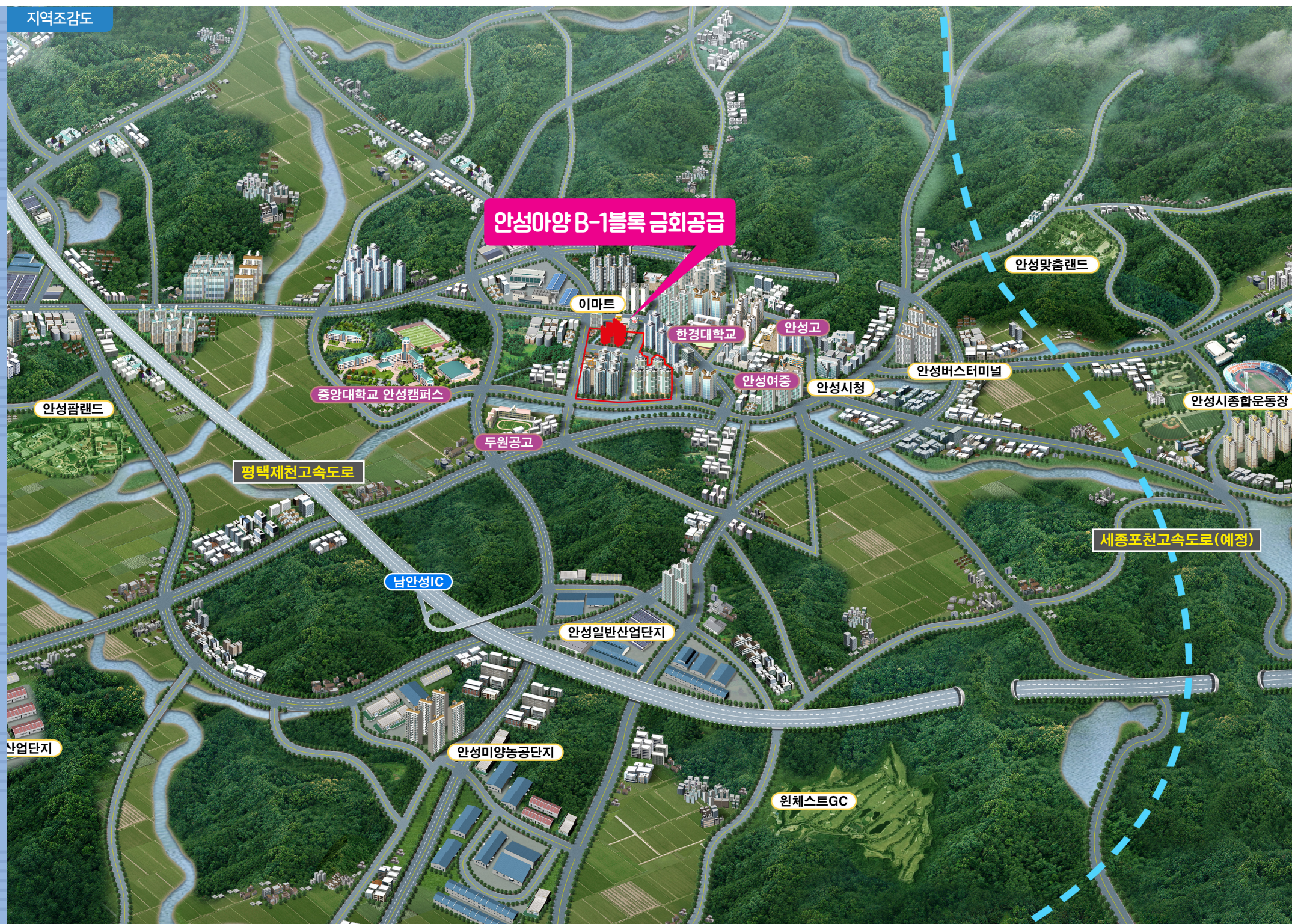
교육특권

백성초, 안성여고, 안성초중고교 및 인근 중앙대 안성캠퍼스, 한경대 등  
초교에서 대학교까지 가깝고 우수한 교육환경



## ⇒ 미래특권

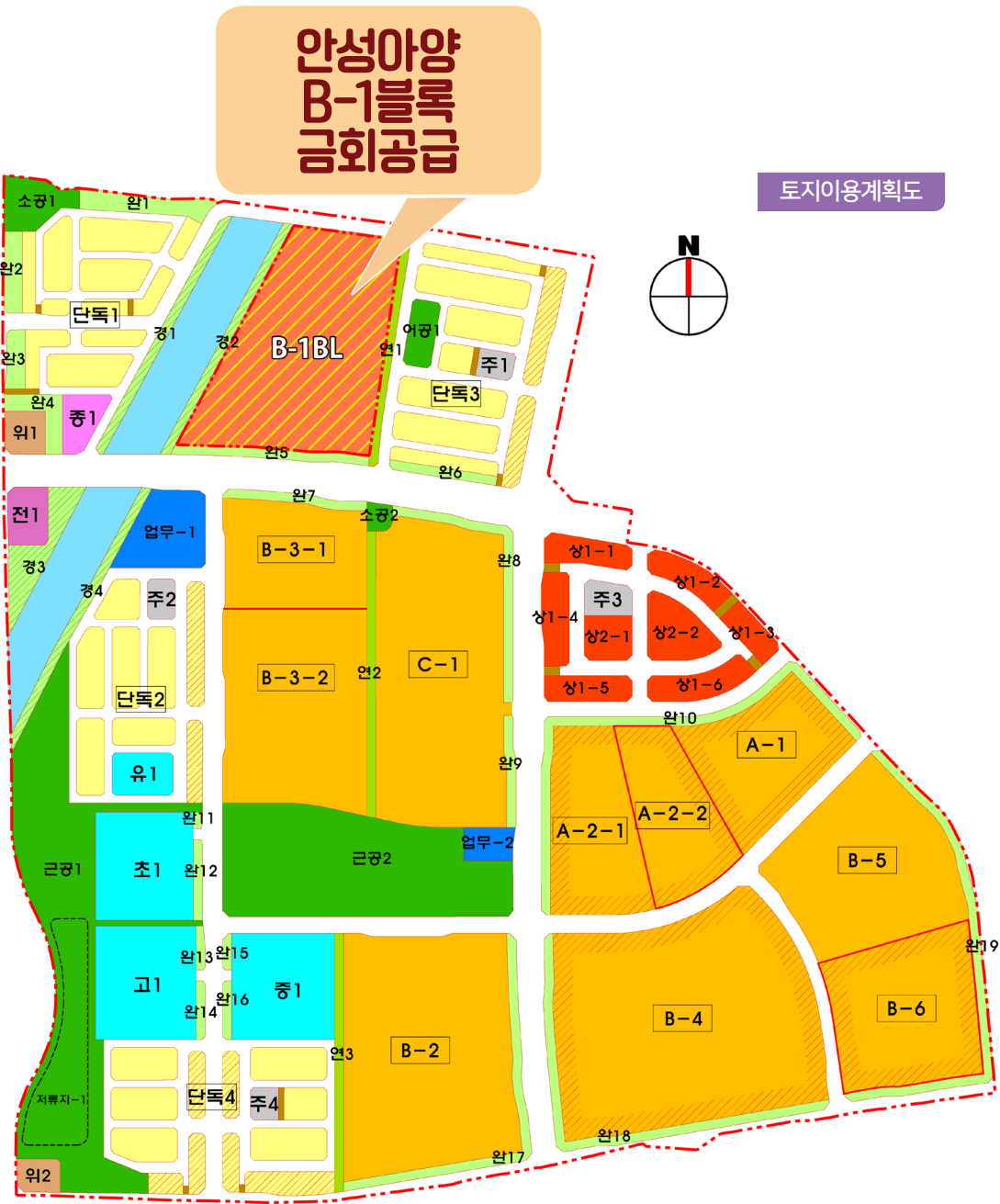
안성스타필드, 안성제1,2,3산업단지, 안성물류단지 등  
풍부한 일자리와 다양한 비전으로 직주근접 자족신도시로 성장하는 아양지구





# 인프라는 퍼펙트! 입지는 베스트!

정비된 도시환경을 누리는 아양지구 최종심의 특권을 소유하십시오



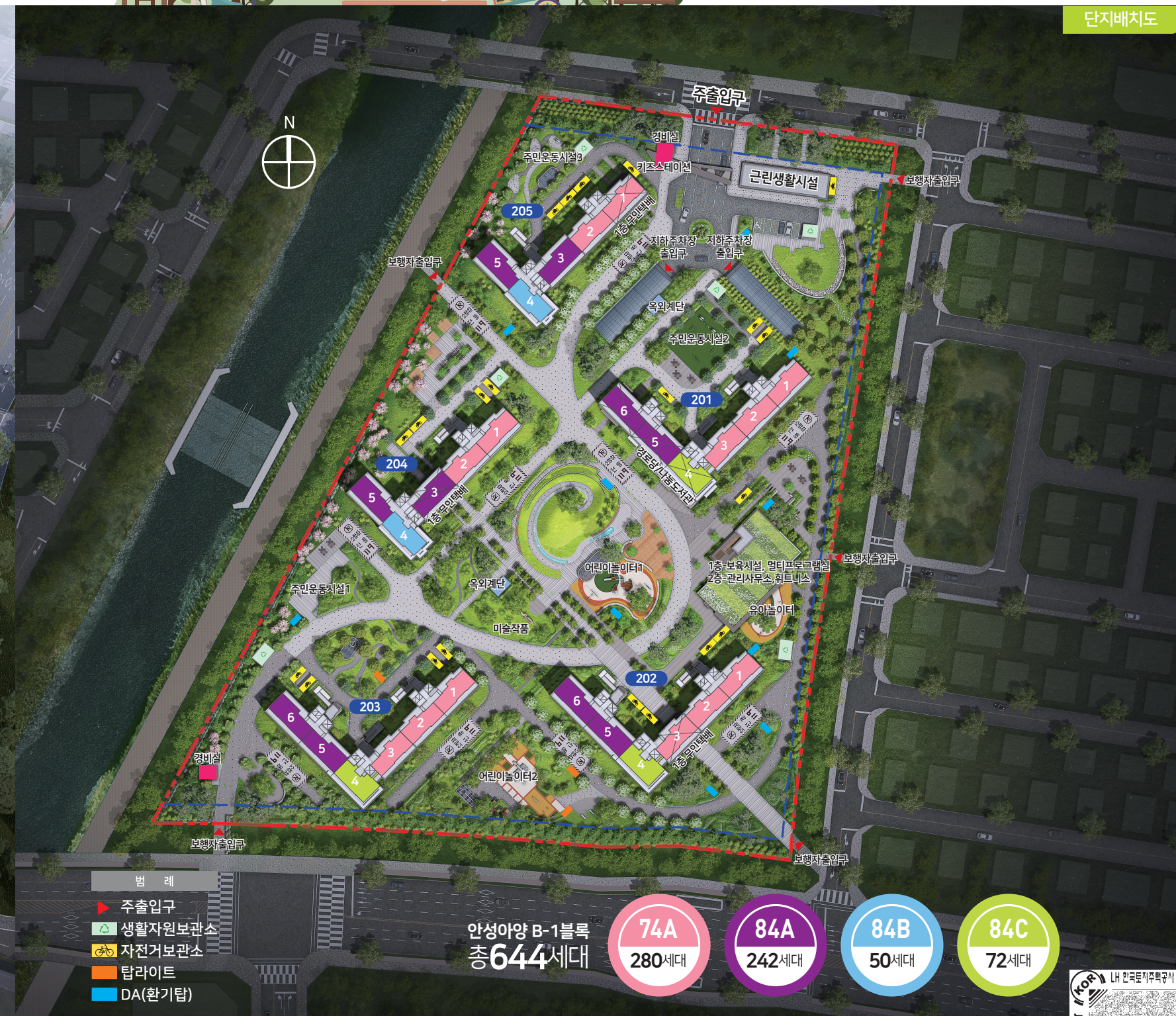
범      례			
단독주택용지	학 교	연결녹지	보행자도로
공동주택용지	하 천	종교시설	도 로
근린생활시설용지	공 원	위험물저장 및 처리시설	임대주택
상업시설용지	완충녹지	전기공급설비	
업무시설용지	경관녹지	주 차 장	

※ 상기 지구조감도 및 토지이용계획도는 입주자의 이해를 돕기 위한 개략도로 실제와 차이가 있을 수 있습니다.





아름다운 자연이 숨쉬는 단자연출과 다양한 커뮤니티가 함께 합니다.





## SYSTEM . I

## Convenience

편의부터 안전까지, 손끝 하나로 척척!  
 **디지털 시스템**

**초고속 정보통신 시스템**

초고속 정보통신환경을 구축하여 더욱 빠르고 편리한 인터넷 사용이 가능합니다.

**홈네트워크시스템**

월패드로 방문자 확인이 가능하며, 세대현관과 공동현관의 문 열림을 제어할 수 있습니다.

**차량출입 통제시스템**

입주민의 차량번호를 자동 감지하여 편리하고 안전하게 출입할 수 있습니다.

**CCTV**

지하주차장, 단지 내 출입구, 놀이터 등에 CCTV를 설치하여 더욱 안전합니다.

**원격검침시스템**

전기, 가스, 수도 등의 사용량을 원격으로 검침 할 수 있습니다.

**무인택배시스템**

입주자와 배달원이 직접 만나지 않고 택배 물품 등을 주고받을 수 있습니다.

## SYSTEM . II

## Eco system

더 쾌적하고 더 건강하게, 경제적으로!  
 **에코 시스템**

**거실 LED 조명제어시스템**

리모컨과 스마트폰으로 거실 내에서 LED 조명의 밝기를 조절할 수 있는 에너지 절약 시스템입니다.

**스마트 환기시스템**

신선한 외부공기 도입이 용이하고 에너지가 절약되는 환기시스템입니다.  
 (제1종 환기시스템)

**일괄소등스위치**

외출 시 현관에서 일괄소등, 가스차단 제어, 엘리베이터 호출이 가능합니다.

**실별 온도 조절기**

각 실별로 온도조절을 할 수 있어 에너지 사용을 줄이고 쾌적한 실내환경을 유지합니다.

**대기전력 차단장치 [전체콘센트의 30%]**

사용하지 않는 가전제품의 전원을 차단하여 전기 사용량을 줄일 수 있습니다.

**음식물 탈수기**

음식물 쓰레기의 수분을 줄여 쓰레기 배출 시에도 편리합니다.

**싱크수전(핸드터치식절수기)**

핸드터치식 절수기를 설치하여 물 소비량을 줄일 수 있습니다.

**비데**

청결과 위생을 위한 비데설치로 한결 격조 높은 욕실 생활을 누립니다.(부부욕실)



이미지컷



이미지컷





84A 거실



팬트리

차별화된 설계로  
개방감이 탁월한  
열린 공간을 선보입니다.



84C 거실



74A 거실

# 아름다운 갤러리처럼 작품이 되는 공간, 거실

집은 휴식, 그 이상의 가치를 담아야 하기에, 가족의 행복과 웃음꽃이 함께 피어나는 공간입니다.

LIVING ROOM

※ 본 이미지는 입주자의 이해를 돕기 위한 것으로 색상 및 재질이 실제 시공과는 차이가 있을 수 있습니다. ※ 본 이미지는 실제 시공시 설치되지 않는 전시품(가구, 실내장식품 등)이 포함되어 있으며, 자세한 내용은 내부마감재 내역을 참고하시기 바랍니다.  
※ 세대 내부가구(신발장, 주방 가구 등) 설치 부위의 비노출면(바닥, 천장, 벽체)은 별도의 마감을 제공하지 않습니다.  
※ 인테리어 소품가구, 디스플레이 가전제품, 기타 전사용품 등은 세대 연출을 위한 것으로 실제 설치되지 않습니다.





84A 침실1



74A 침실2

조명에서 수납,  
세련된 디자인까지,  
세심한 배려가 돋보입니다.



84A 침실2



드레스룸

## 가장 편안한 휴식을 약속하는 공간, 침실

머무는 것만으로도 힘이 되는 공간과 세련된 인테리어 분위기로 천상의 휴식을 약속합니다.

BED ROOM

※ 본 이미지는 입주자의 이해를 돕기 위한 것으로 색상 및 재질이 실제 시공과는 차이가 있을 수 있습니다. ※ 본 이미지는 실제 시공시 설치되지 않는 전시품(가구, 실내장식품 등)이 포함되어 있으며, 자세한 내용은 내부마감재 내역을 참고하시기 바랍니다.  
※ 세대 내부가구(신발장, 주방 가구 등) 설치 부위의 비노출면(바닥, 천장, 벽체)은 별도의 마감을 제공하지 않습니다.  
※ 인테리어 소품가구, 디스플레이 가전제품, 기타 전시용품 등은 세대 연출을 위한 것으로 실제 설치되지 않습니다.



84C 침실1





84A 주방



가스쿡탑

매일 저녁,  
우리 가족을 위한  
행복의 만찬이 펼쳐집니다.



84C 주방

## 가족의 웃음이 가득한 행복의 공간, 주방

가족의 건강을 생각하는 당신의 마음을 이해하기에, 동선에서, 수납까지 디테일한 부분도 놓치지 않았습니다.

DINING ROOM



74A 주방

※ 본 이미지는 입주자의 이해를 돕기 위한 것으로 색상 및 재질이 실제 시공과는 차이가 있을 수 있습니다. ※ 본 이미지는 실제 시공시 설치되지 않는 전제품(가구, 실내장식품 등)이 포함되어 있으며, 자세한 내용은 내부마감재 내역을 참고하시기 바랍니다.  
※ 세대 내부가구(신발장, 주방 가구 등) 설치 부위의 비노출면(바닥, 천장, 벽체)은 별도의 마감재를 제공하지 않습니다.  
※ 인테리어 소품가구, 디스플레이 가전제품, 기타 전사용품 등은 세대 연출을 위한 것으로 실제 설치되지 않습니다.





74A 욕실1



비상호출



비데



세면대 및 욕조

## 하루의 피로를 말끔히 잊는 힐링공간, 욕실

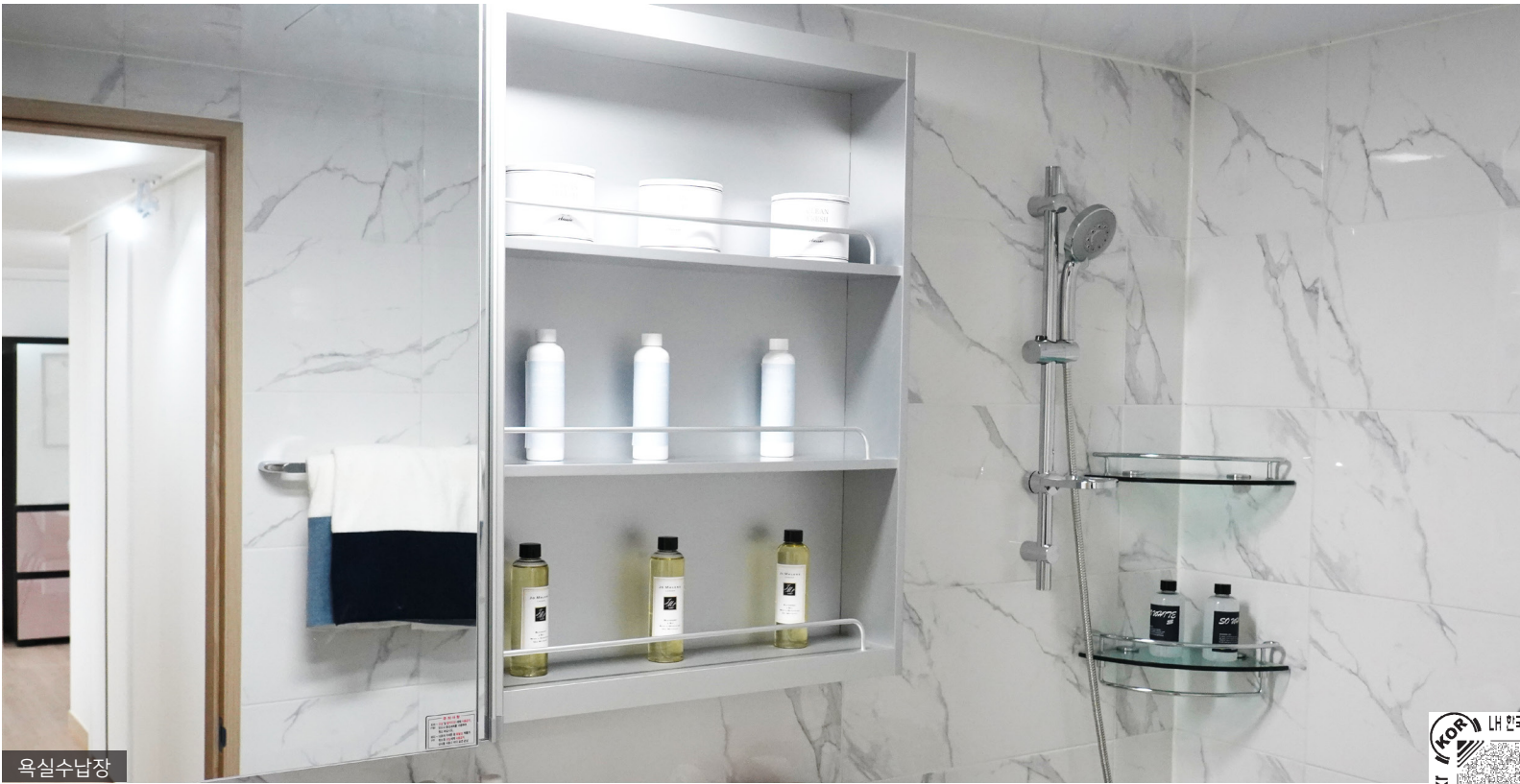
매일 아침, 더 좋은 하루의 시작을 바라는 마음을 호텔처럼 아름답고 세련된 공간에 담았습니다.

BATH ROOM



욕실2 선반형 샤워수전

욕실의 기능성은 물론,  
절제된 아름다움을  
느낄 수 있는 공간입니다.



욕실수납장

※ 본 이미지는 입주자의 이해를 돕기 위한 것으로 색상 및 재질이 실제 시공과는 차이가 있을 수 있습니다. ※ 본 이미지는 실제 시공시 설치되지 않는 전시품(가구, 실내장식품 등)이 포함되어 있으며, 자세한 내용은 내부마감재 내역을 참고하시기 바랍니다.  
※ 세대 내부가구(신발장, 주방 가구 등) 설치 부위의 비노출면(바닥, 천장, 벽체)은 별도의 마감을 제공하지 않습니다.  
※ 인터리어 소품가구, 디스플레이 가전제품, 기타 전사용품 등은 세대 연출을 위한 것으로 실제 설치되지 않습니다.



# 74A

280세대

주택형

074.9700A

세대면적	
전 용 면 적	74.9700㎡
주거공용면적	26.8193㎡
기타공용면적	3.7393㎡
지 하 주 차 장	31.6457㎡
계약면적 계	137.1743㎡

실별면적	
거 실	18.5200㎡
침 실 1	11.3700㎡
침 실 2	6.1800㎡
침 실 3	6.0600㎡
주 방 / 식 당	10.7300㎡
드 레 스 룸	6.8100㎡
욕 실 1	3.6400㎡
욕 실 2	3.5000㎡
현 관	4.2200㎡
펜 트 리	3.9400㎡
계	74.9700㎡

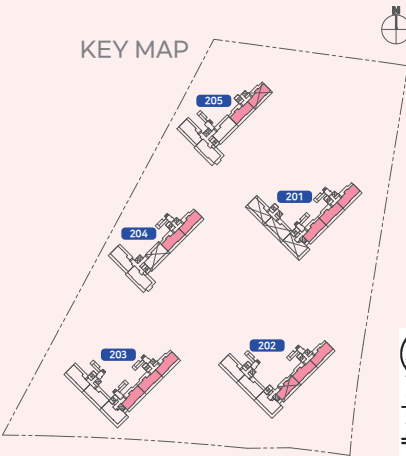
balcony면적	
balcony 계	36.2400㎡

※ 상기면적은 balcony 확장 전 면적의 합계입니다.  
※ 주택형별로 점수받으며(타입별 점수 아님), 동호배정은 주택형내에서 항별·층별·타입별 구분 없이 컴퓨터 추첨에 의하여 결정됩니다.  
※ 주택유형별 동·호는 입주자 선정 시 무작위 추첨으로 결정됩니다.

같은 공간도 과학적 평면설계로  
탁월한 개방감을 느낄 수 있습니다!



※ 세대평면도 및 세대조감도는 입주자의 이해를 돕기 위한 개략도이므로 실제와 차이가 있을 수 있습니다.  
※ 평면도 및 세대조감도는 일부 세대를 표기한 것이며, 동·호별 주거공용부위는 형태 및 면적에 차이가 있을 수 있습니다.  
※ 상기 치수는 이해를 돕기 위한 참고 치수입니다.  
※ 평면도의 배치구조는 호라인에 따라 대칭될 수 있습니다.  
※ 벽체두께는 구조설계상 동 및 층높이에 따라 다를 수 있습니다.  
※ 주택면적은 법정단위인 ㎡로 표기하였습니다. (㎡를 평으로 환산하는 산식 : ㎡X0.3025=평)  
※ 신발장 후면에 세대통신단자함으로 인해 깊이가 상이할 수 있습니다.  
※ 주택형별로 점수받으며, 동호배정은 주택형내에서 항별·층별·타입별 구분 없이 컴퓨터 추첨에 의하여 결정됩니다.  
※ 세대 내 가구(주방가구 포함) 하부에는 시공 선후관계상 가구가 먼저 설치되어야 하므로 바닥 마감재가 설치되지 않습니다.  
※ 층별 balcony 배수배관 위치에 따라 balcony 높은턱 사이즈가 조정될 수 있습니다.  
※ 세탁기 등 가전제품 설치 공간은 제품에 따라 설치가 용이하지 않을 수 있습니다.  
※ 계단실 출입방향은 동별로 상이 할 수 있습니다.





# 84A

242세대

주택형

084.9900A

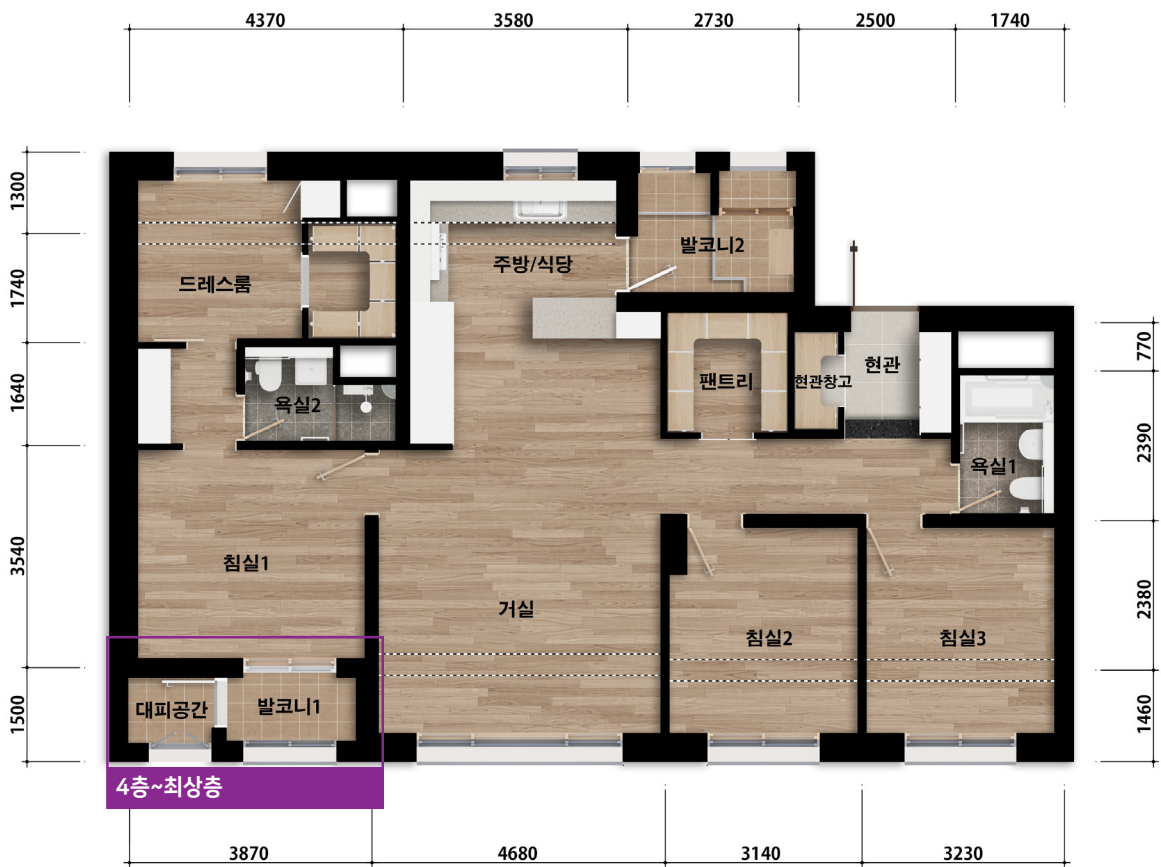
세대면적	
전 용 면 적	84.9900㎡
주거공용면적	30.4038㎡
기타공용면적	4.2390㎡
지 하 주 차 장	35.8753㎡
계약면적 계	155.5081㎡

실별면적	
거 실	21.8400㎡
침 실 1	12.5000㎡
침 실 2	6.9300㎡
침 실 3	6.7800㎡
주 방 / 식 당	12.4500㎡
드 레 스 룸	9.1900㎡
욕 실 1	3.6400㎡
욕 실 2	3.5000㎡
현 관	4.2200㎡
펜 트 리	3.9400㎡
계	84.9900㎡

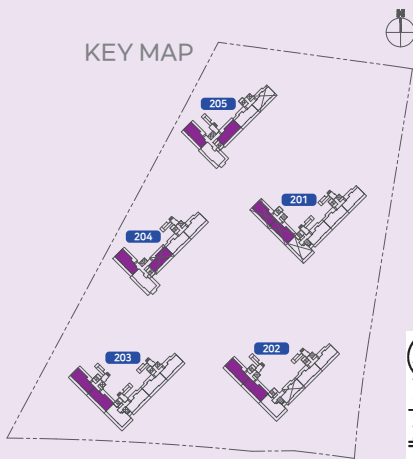
balcony면적	
balcony 계	38.2300㎡

※ 상기면적은 balcony 확장 전 면적의 합계입니다.  
※ 주택형별로 점수받으며(타입별 점수 아님), 동호배정은 주택형내에서 항별·층별·타입별 구분 없이 컴퓨터 추첨에 의하여 결정됩니다.  
※ 주택유형별 동·호는 입주자 선정 시 무작위 추첨으로 결정됩니다.

동선에서 꼼꼼한 수납까지,  
세심한 배려가 돋보이는 공간입니다!



※ 세대평면도 및 세대조감도는 입주자의 이해를 돕기 위한 개략도이므로 실제와 차이가 있을 수 있습니다.  
※ 평면도 및 세대조감도는 일부 세대를 표기한 것이며, 동·호별 주거공용부위는 형태 및 면적에 차이가 있을 수 있습니다.  
※ 상기 치수는 이해를 돕기 위한 참고 치수입니다.  
※ 평면도의 배치구조는 호라인에 따라 대칭될 수 있습니다.  
※ 벽체두께는 구조설계상 동 및 층높이에 따라 다를 수 있습니다.  
※ 주택면적은 법정단위인 ㎡로 표기하였습니다. (㎡를 평으로 환산하는 산식 : ㎡X0.3025=평)  
※ 신발장 후면에 세대통신단자함으로 인해 깊이가 상이할 수 있습니다.  
※ 주택형별로 점수받으며, 동호배정은 주택형내에서 항별·층별·타입별 구분 없이 컴퓨터 추첨에 의하여 결정됩니다.  
※ 세대 내 가구(주방가구 포함) 하부에는 시공 선후관계상 가구가 먼저 설치되어야 하므로 바닥 마감재가 설치되지 않습니다.  
※ 층별 balcony 배수배관 위치에 따라 balcony 높은턱 사이즈가 조정될 수 있습니다.  
※ 세탁기 등 가전제품 설치 공간은 제품에 따라 설치가 용이하지 않을 수 있습니다.  
※ 계단실 출입방향은 동별로 상이 할 수 있습니다.





# 84B

50세대

주택형

084.7900B

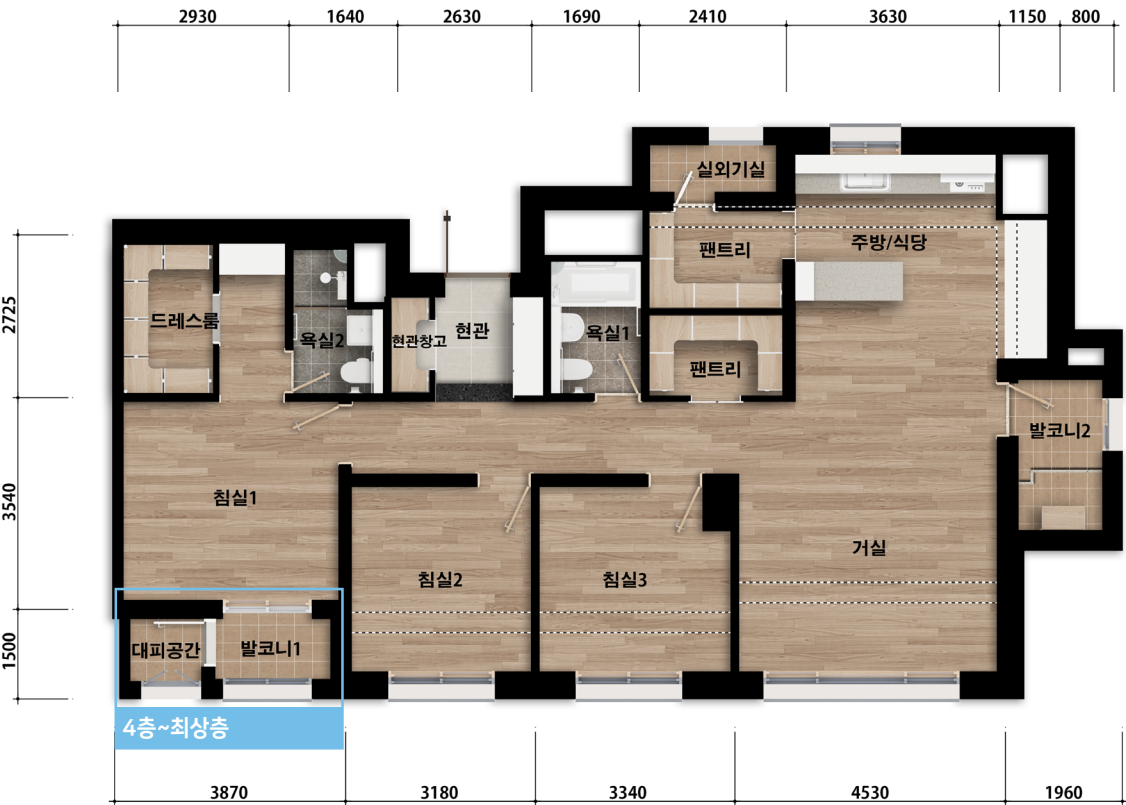
세대면적	
전 용 면 적	84.7900㎡
주거공용면적	30.3323㎡
기타공용면적	4.2291㎡
지 하 주 차 장	35.7909㎡
계약면적 계	155.1423㎡

실별면적	
거 실	22.7300㎡
침 실 1	12.5000㎡
침 실 2	7.0000㎡
침 실 3	6.9000㎡
주 방 / 식 당	9.9500㎡
드 레 스 룸	7.0700㎡
욕 실 1	3.6800㎡
욕 실 2	3.3800㎡
현 관	4.4200㎡
팬 트 리	6.8900㎡
발 코 니 초 과	0.2700㎡
계	84.7900㎡

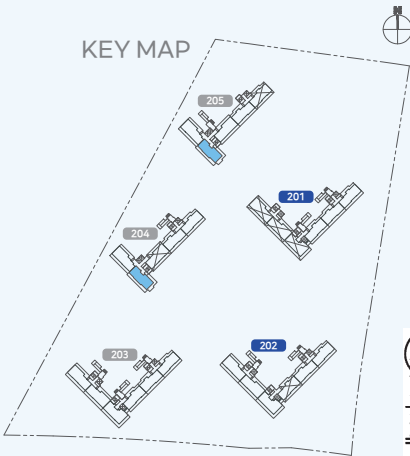
발코니면적	
발 코 니 계	39.3600㎡

※ 상기면적은 발코니 확장 전 면적의 합계입니다.  
※ 주택형별로 점수받으며(타입별 점수 아님), 동호배정은 주택형내에서 항별·층별·타입별 구분 없이 컴퓨터 추첨에 의하여 결정됩니다.  
※ 주택유형별 동·호는 입주자 선정 시 무작위 추첨으로 결정됩니다.

풍부한 수납공간,  
건강하고 쾌적한 공간을 만납니다!



※ 세대평면도 및 세대조감도는 입주자의 이해를 돕기 위한 개략도이므로 실제와 차이가 있을 수 있습니다.  
※ 평면도 및 세대조감도는 일부 세대를 표기한 것이며, 동·호별 주거공용부위는 형태 및 면적에 차이가 있을 수 있습니다.  
※ 상기 치수는 이해를 돕기 위한 참고 치수입니다.  
※ 평면도의 배치구조는 호라인에 따라 대칭될 수 있습니다.  
※ 벽체두께는 구조설계상 동 및 층높이에 따라 다를 수 있습니다.  
※ 주택면적은 법정단위인 ㎡로 표기하였습니다. (㎡를 평으로 환산하는 산식 : ㎡X0.3025=평)  
※ 신발장 후면에 세대통신단자함으로 인해 깊이가 상이할 수 있습니다.  
※ 주택형별로 점수받으며, 동호배정은 주택형내에서 항별·층별·타입별 구분 없이 컴퓨터 추첨에 의하여 결정됩니다.  
※ 세대 내 가구(주방가구 포함) 하부에는 시공 선후관계상 가구가 먼저 설치되어야 하므로 바닥 마감재가 설치되지 않습니다.  
※ 층별 발코니 배수배관 위치에 따라 발코니 높은턱 사이즈가 조정될 수 있습니다.  
※ 세탁기 등 가전제품 설치 공간은 제품에 따라 설치가 용이하지 않을 수 있습니다.  
※ 계단실 출입방향은 동별로 상이 할 수 있습니다.





# 84C

72세대

주택형

084.9800C

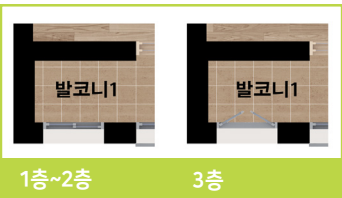
세대면적	
전 용 면 적	84.9800㎡
주거공용면적	30.4003㎡
기타공용면적	4.2386㎡
지 하 주 차 장	35.8711㎡
계약면적 계	155.4900㎡

실별면적	
거 실	22.1800㎡
침 실 1	12.5000㎡
침 실 2	6.3900㎡
침 실 3	6.3100㎡
주 방 / 식 당	14.5200㎡
드 레 스 룸	7.2500㎡
욕 실 1	3.6800㎡
욕 실 2	3.3800㎡
현 관	4.4200㎡
팬 트 리	4.3500㎡
계	84.9800㎡

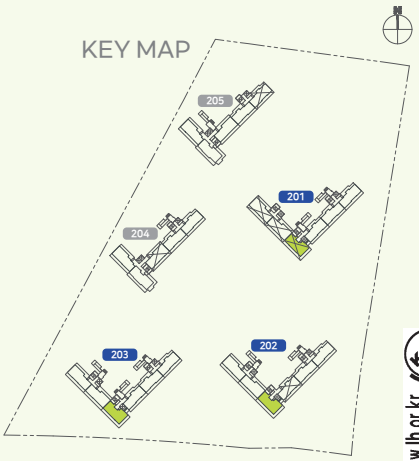
발코니면적	
발 코 니 계	36.4500㎡

※ 상기면적은 발코니 확장 전 면적의 합계입니다.  
※ 주택형별로 점수반으며(타입별 점수 아님), 동호배정은 주택형내에서 항별·층별·타입별 구분 없이 컴퓨터 추첨에 의하여 결정됩니다.  
※ 주택유형별 동·호는 입주자 선정 시 무작위 추첨으로 결정됩니다.

트렌디한 인테리어로  
모두의 부러움을 사는 공간입니다!



※ 세대평면도 및 세대조감도는 입주자의 이해를 돕기 위한 개략도이므로 실제와 차이가 있을 수 있습니다.  
※ 평면도 및 세대조감도는 일부 세대를 표기한 것이며, 동·호별 주거공용부위는 형태 및 면적에 차이가 있을 수 있습니다.  
※ 상기 치수는 이해를 돕기 위한 참고 치수입니다.  
※ 평면도의 배치구조는 호라인에 따라 대칭될 수 있습니다.  
※ 벽체두께는 구조설계상 동 및 층높이에 따라 다를 수 있습니다.  
※ 주택면적은 법정단위인 ㎡로 표기하였습니다. (㎡를 평으로 환산하는 산식 : ㎡X0.3025=평)  
※ 신발장 후면에 세대통신단자함으로 인해 깊이가 상이할 수 있습니다.  
※ 주택형별로 점수반으며, 동호배정은 주택형내에서 항별·층별·타입별 구분 없이 컴퓨터 추첨에 의하여 결정됩니다.  
※ 세대 내 가구(주방가구 포함) 하부에는 시공 선후관계상 가구가 먼저 설치되어야 하므로 바닥 마감재가 설치되지 않습니다.  
※ 층별 발코니 배수배관 위치에 따라 발코니 높은턱 사이즈가 조정될 수 있습니다.  
※ 세탁기 등 가전제품 설치 공간은 제품에 따라 설치가 용이하지 않을 수 있습니다.  
※ 계단실 출입방향은 동별로 상이 할 수 있습니다.





단지배치도



- 범례
- ▶ 주출입구
- △ 생활자원보관소
- 자전거보관소
- 타라이트
- DA(환기탑)
- 공기안전매트

74A

280세대

84A

242세대

84B

50세대

84C

72세대

동호배치도

25F					
24F					
23F					
22F					
21F					
20F					
19F					
18F					
17F					
16F					
15F					
14F					
13F					
12F					
11F					
10F					
9F					
8F					
7F					
6F					
5F					
4F					
3F					
2F					
1F					

1호	2호	3호	4호	5호	6호
74A	74A	74A	84C	84A	84A

201동 128세대

25F					
24F					
23F					
22F					
21F					
20F					
19F					
18F					
17F					
16F					
15F					
14F					
13F					
12F					
11F					
10F					
9F					
8F					
7F					
6F					
5F					
4F					
3F					
2F					
1F					

1호	2호	3호	4호	5호	6호
74A	74A	74A	84C	84A	84A

202동 142세대

25F					
24F					
23F					
22F					
21F					
20F					
19F					
18F					
17F					
16F					
15F					
14F					
13F					
12F					
11F					
10F					
9F					
8F					
7F					
6F					
5F					
4F					
3F					
2F					
1F					

1호	2호	3호	4호	5호	6호
74A	74A	74A	84C	84A	84A

203동 144세대

25F					
24F					
23F					
22F					
21F					
20F					
19F					
18F					
17F					
16F					
15F					
14F					
13F					
12F					
11F					
10F					
9F					
8F					
7F					
6F					
5F					
4F					
3F					
2F					
1F					

1호	2호	3호	4호	5호	6호
74A	74A	84A	84B	84A	

204동 117세대

25F					
24F					
23F					
22F					
21F					
20F					
19F					
18F					
17F					
16F					
15F					
14F					
13F					
12F					
11F					
10F					
9F					
8F					
7F					
6F					
5F					
4F					
3F					
2F					
1F					

1호	2호	3호	4호	5호	6호
74A	74A	84A	84B	84A	

205동 113세대

25F					
24F					
23F					
22F					
21F					
20F					
19F					
18F					
17F					
16F					
15F					
14F					
13F					
12F					
11F					
10F					
9F					
8F					
7F					
6F					
5F					
4F					
3F					
2F					
1F					

1호	2호	3호	4호	5호	6호
74A	74A	84A	84B	84A	

206동 113세대

25F					
24F					
23F					
22F					
21F					
20F					
19F					
18F					
17F					
16F					
15F					
14F					
13F					
12F					
11F					
10F					
9F					
8F					
7F					
6F					
5F					
4F					
3F					
2F					
1F					

1호	2호	3호	4호	5호	6호
74A	74A	84A	84B	84A	

207동 113세대

25F					
24F					
23F					
22F					
21F					
20F					
19F					
18F					
17F					
16F					
15F					
14F					
13F					
12F					
11F					
10F					
9F					
8F					
7F					
6F					
5F					
4F					
3F					
2F					
1F					

1호	2호	3호	4호	5호	6호
74A	74A	84A	84B	84A	

208동 113세대

25F					
24F					
23F					
22F					
21F					
20F					
19F					
18F					
17F					
16F					
15F					
14F					
13F					
12F					
11F					
10F					
9F					
8F					
7F					
6F					
5F					
4F					
3F					
2F					
1F					

1호	2호	3호	4호	5호	6호
74A	74A	84A	84B	84A	

209동 113세대

25F					
24F					
23F					
22F					
21F					
20F					
19F					
18F					
17F					
16F					
15F					
14F					
13F					
12F					
11F					
10F					
9F					
8F					
7F					
6F					
5F					
4F					
3F					
2F					
1F					

1호	2호	3호	4호	5호	6호
74A	74A	84A	84B	84A	

210동 113세대

25F					
24F					
23F					
22F					
21F					
20F					
19F					
18F					
17F					
16F					
15F					
14F					
13F					
12F					
11F					
10F					
9F					
8F					
7F					
6F					
5F					
4F					
3F					
2F					
1F					

1호	2호	3호	4호	5호	6호
74A	74A	84A	84B	84A	

211동 113세대

25F					
24F					
23F					
22F					
21F					
20F					
19F					
18F					
17F					
16F					
15F					
14F					
13F					
12F					
11F					
10F					
9F					
8F					
7F					
6F					
5F					
4F					
3F					
2F					
1F					

1호	2호	3호	4호	5호	6호
74A	74A	84A	84B	84A	

212동 113세대

25F					
24F					
23F					
22F					
21F					
20F					
19F					
18F					
17F					
16F					
15F					
14F					
13F					
12F					
11F					
10F					
9F					
8F					
7F					
6F					
5F					
4F					
3F					
2F					
1F					

1호	2호	3호	4호	5호	6호
74A	74A	84A	84B	84A	

213동 113세대

25F					
24F					



주요 마감재 설치내역

공종	품목		74·84형	비고
현관	현관도어록		디지털형	
	세대현관문		분체도장	
	바닥		폴리싱 타일	
	마루귀틀		엔지니어스톤	
	신발장		PET	
거실/주방	바닥		강화합판마루	
	벽지/천장지		실크도배지	
	거실아트월		포셀린타일	
	주방벽		도기질타일	
	주방가구	문짝	PET	
		상판	MMA	
팬트리		시스템가구 포함		
침실1	바닥		강화합판마루	
	벽지/천장지		실크도배지	
	드레스룸 의류수납장		설치	
	화장대		설치	
침실2, 침실3	바닥		강화합판마루	
	벽지/천장지		실크도배지	
	침실 문틀 / 문짝		데코시트	
욕실	벽		도기질타일	
	바닥		자기질타일	
	천장		ABS판넬	
주방설비	주방싱크수전		설치(핸드터치식 절수기)	
	레인지후드		침니형(공용배기방식)	
	가스쿡탑		3구(그릴미부착)	
	음식물탈수기		설치	
욕실설비	욕조(공용욕실)		설치	
	욕조수전(공용욕실)		선반형 욕조수전(안마헤드)	
	샤워수전(샤워부스)		선반형 샤워수전(안마헤드+레인형헤드)	
	양변기		원피스형	
	세면기		설치	
	비데		설치(부부욕실)	
	수납장		2도어 슬라이딩형	
	기타설비		스마트폰거치대 겸 휴지걸이	
	비상콜		설치(부부욕실)	
에어컨 냉매매립배관		거실, 침실1		
실별온도조절기		설치		
세대환기시스템		설치		
조명설비	식탁등		팬던트형(LED)	
	실별조명등		LED	
배선기구	현관일괄소등스위치		설치	
	대기전력자동차단스위치		설치	
정보통신설비	월패드		설치(10인치)	
	주방 TV폰		설치	
	무선 AP		설치	



당신보다 당신을 사랑하겠습니다!

이세상에서 가장 아름다운 사람은  
가족의 꿈과 희망을 사랑으로 지키고 키워가는  
바로 당신입니다.  
나는 언제나 당신에게 진정한 힘이 되는  
생활 속의 든든한 파트너가 되겠습니다.



든든한 국민생활 파트너 with LH

대한민국을 대표하는 국민공기업으로서 언제나 국민에게 진정한 힘이되는 생활속의 든든한 동반자로 함께하겠습니다.

