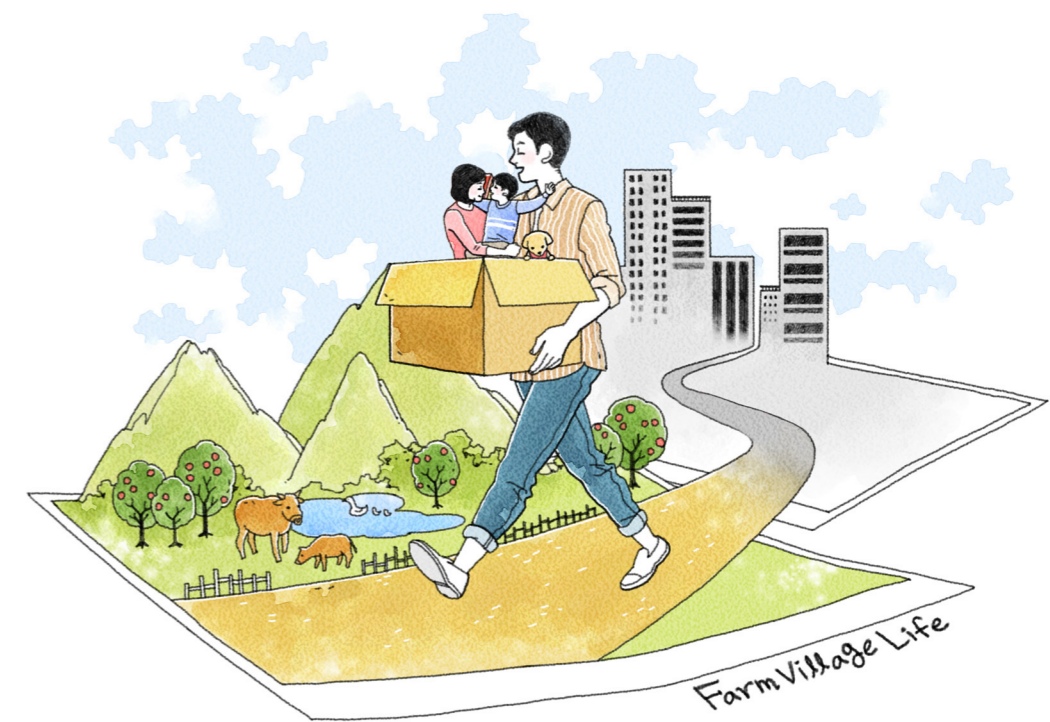


상주에서 귀농귀촌

라이프를 만나다

도시를 벗어나 더 건강함을 꿈꾸는 삶

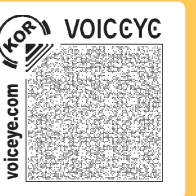


귀농귀촌형 전원주택

상주공검 국민임대주택

36㎡·54㎡ 총 20세대





오래 살고 싶은
Nature Life

사람과 자연이 함께하는
단독주택형 귀농귀촌 힐링라이프

A NATURE LIFE, A NEW LIFE
경북에서, 처음이 되다

상주공검에서 만나는
단독주택형 국민임대주택



CONTENTS

- 02 인트로
- 04 위치도
- 06 단지조감도 | 단지배치도
- 08 Unit Plan
- 14 주요마감재 시설내역

교통부터 자연까지 가장 편안한 상태로 살아갈 수 있는, 여기는 상주공검입니다



단지 안에서 누리는

自然:자연

자연의 싱그러움; 한점의 작품처럼 조화를 이루다



NEW LIFESTYLE HOUSE

자연이 주는 싱그러움
일상이 주는 여유로움을
오롯이 느낄 수 있는 곳

| TRAFFIC : 언제나 쾌속 라이프 |

북상주IC, 3번국도, 중부내륙고속도로를 통해 지구 주변 도시 및 상주시내로의 접근성 우수 / 공검정류장이 인근에 위치

| FACILITY : 가까운 행복 라이프 |

공검파출소, 공검면행정복지센터 등 단지에 인접 및 공검면 편의시설을 가까이에서 누릴 수 있는 곳에 위치 / 안전하게 통학할 수 있는 공검초 등 친환경교육환경

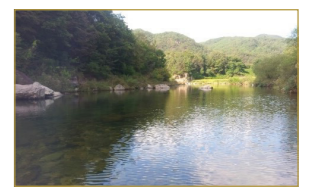
| NATURE : 쾌적한 그린 라이프 |

오태저수지, 공갈못, 이만천 등 걸어서 누리는 초록생활권 / 단지에서 반경 2km 내외 상주공검지, 삼밭골, 참사골 등이 위치

Sangju, LH HOUSING



북상주IC



이만천

※ 상기 위치도는 입주자의 이해를 돕기 위한 개략도로 실제와 차이가 있을 수 있습니다.
※ 상기 위치도는 관계기관의 인·허가 변경 등에 따라 조정될 수 있으며, 각 시설 설치계획 등은 사업추진과정에서 변경·취소될 수 있습니다.

이웃간 따뜻한 정을 나누고 여유와 낭만이 있는
자연 속 커뮤니티 설계로
사람과 사람이 어우러진 문화공간을 조성합니다

싱그러운 자연과 함께하는
전원생활에
활력을 더하다

A NATURE COMMUNITY _ FOR LIFE



상주공검 국민임대 총20세대			
36A	36B	36H	54
11세대	4세대	1세대	4세대

주민공동시설 (상주시 소유 및 운영)

- 1F _ 협업카페 · 마을도서관 · 교육장 등 주민 모두를 위한 주민공동시설
- 2F _ 주거공간을 포함한 청년창업지원 위한 창업오피스공간 조성



※ 개별필지의 주차구획 주변부에는 조경등이 설치될 예정입니다.
 ※ 상기 단지조감도 및 단지배치도는 입주자의 이해를 돕기 위한 개략도로 실제와 차이가 있을 수 있습니다.
 ※ 임대주택(단독주택 필지 포함)만 LH소유 및 운영. 이 외에 토지, 시설은 상주시 소유입니다.

FOR YOUR HEALING PREMIUM

36A

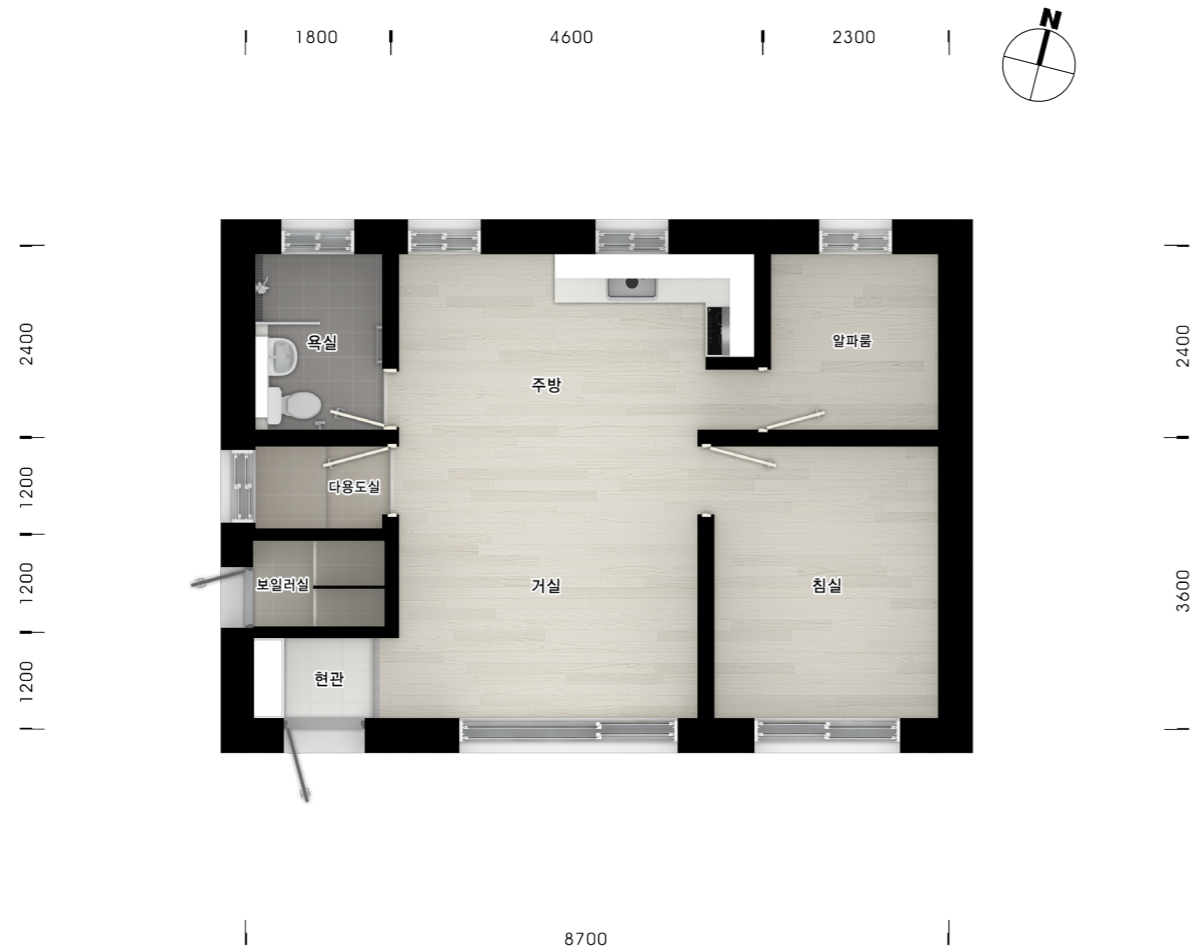
11세대

주택면적

거실	10.51 m ²
침실	7.44 m ²
알파룸	2.71 m ²
주방	5.43 m ²
욕실	4.32 m ²
현관	2.16 m ²
다용도실	2.16 m ²
보일러실	2.16 m ²
합계	36.89 m ²

서비스면적

발코니	15.31 m ²
-----	----------------------

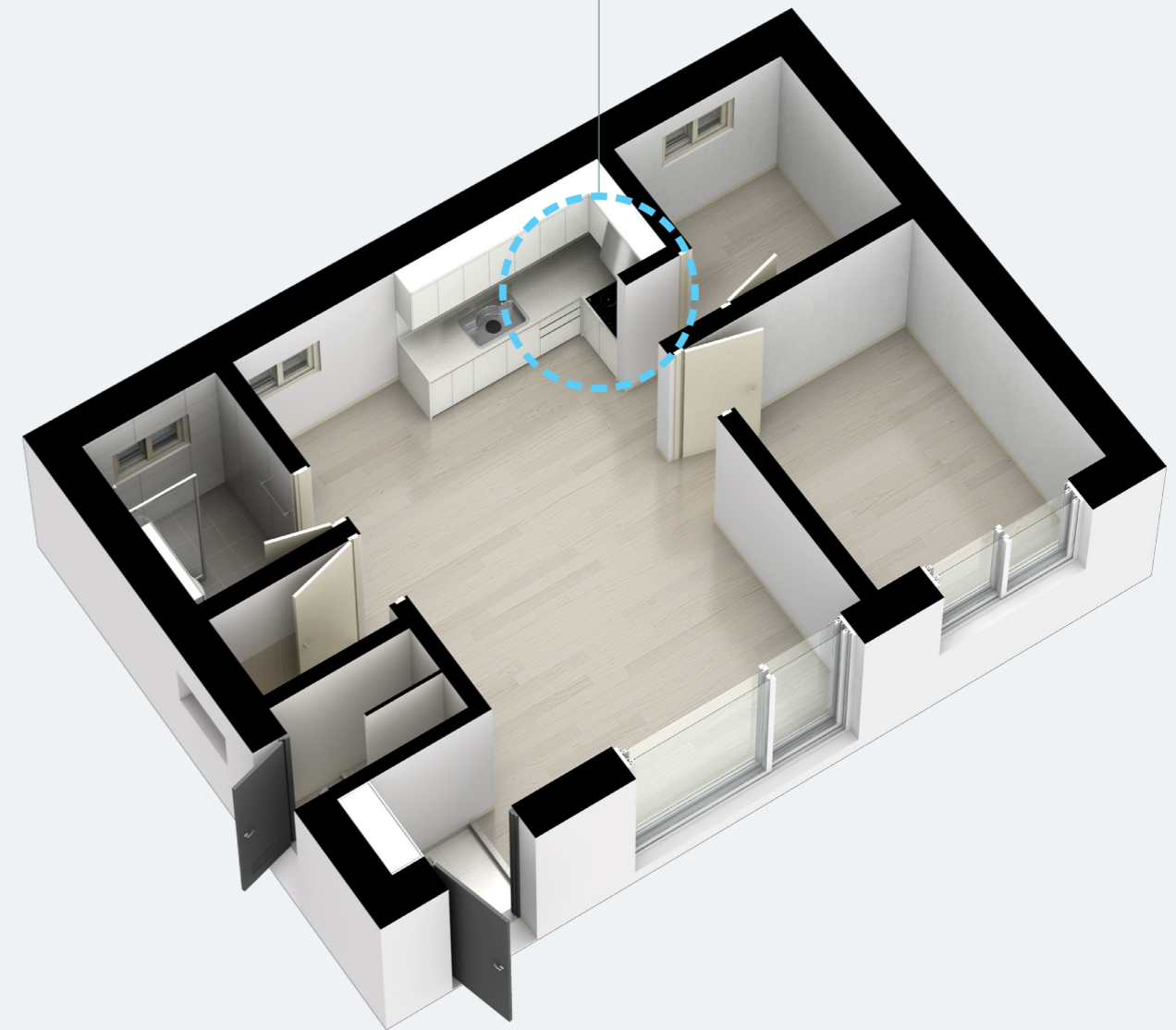


[Key map]



빌트인 생활용품

- 전기쿡탑
(3구 하이라이트형)



- ※ 상기치수는 이해를 돕기 위한 참고자료이며, 실제 시공에 따라 변동이 있을 수 있습니다.
- ※ 벽체두께는 구조설계상 동 및 층 높이에 따라 다를 수 있습니다.
- ※ 주택면적은 법정단위인 m²로 표기하였습니다.(m²를 평으로 환산하는 산식 : m²x 0.3025 = 평)
- ※ 본 평면도 및 아이소는 입주자의 이해를 돕기 위한 개략도이므로 실제와 차이가 있을 수 있습니다.
- ※ 본 평면도 및 아이소는 일부세대를 표기한 것이며, 동·호별 주거공용부위는 형태 및 면적차이가 있을 수 있습니다.
- ※ 본 평면도 및 아이소의 이미지 색상은 실제와 차이가 있을 수 있으며 내력벽과 비내력벽은 구분하여 표시하지 않습니다.
- ※ 본 투시도 상의 가구·문 등의 형태, 크기, 무늬, 및 내부 마감재 색상은 입주자의 이해를 돕기 위한 것으로 실제와 차이가 있을 수 있습니다.
- ※ 본 평면도의 배치구조는 호 라인에 따라 대칭될 수 있습니다.
- ※ 본 세대는 발코니 확장형으로 시공되고, 표기된 면적은 확장전 기준입니다.
- ※ 세대 현관에는 방충망(주름망 형식)이 설치될 예정입니다.
- ※ 에어컨 실외기는 세대 외부에 설치되게 설계되었습니다.

[주거약자용]

36H

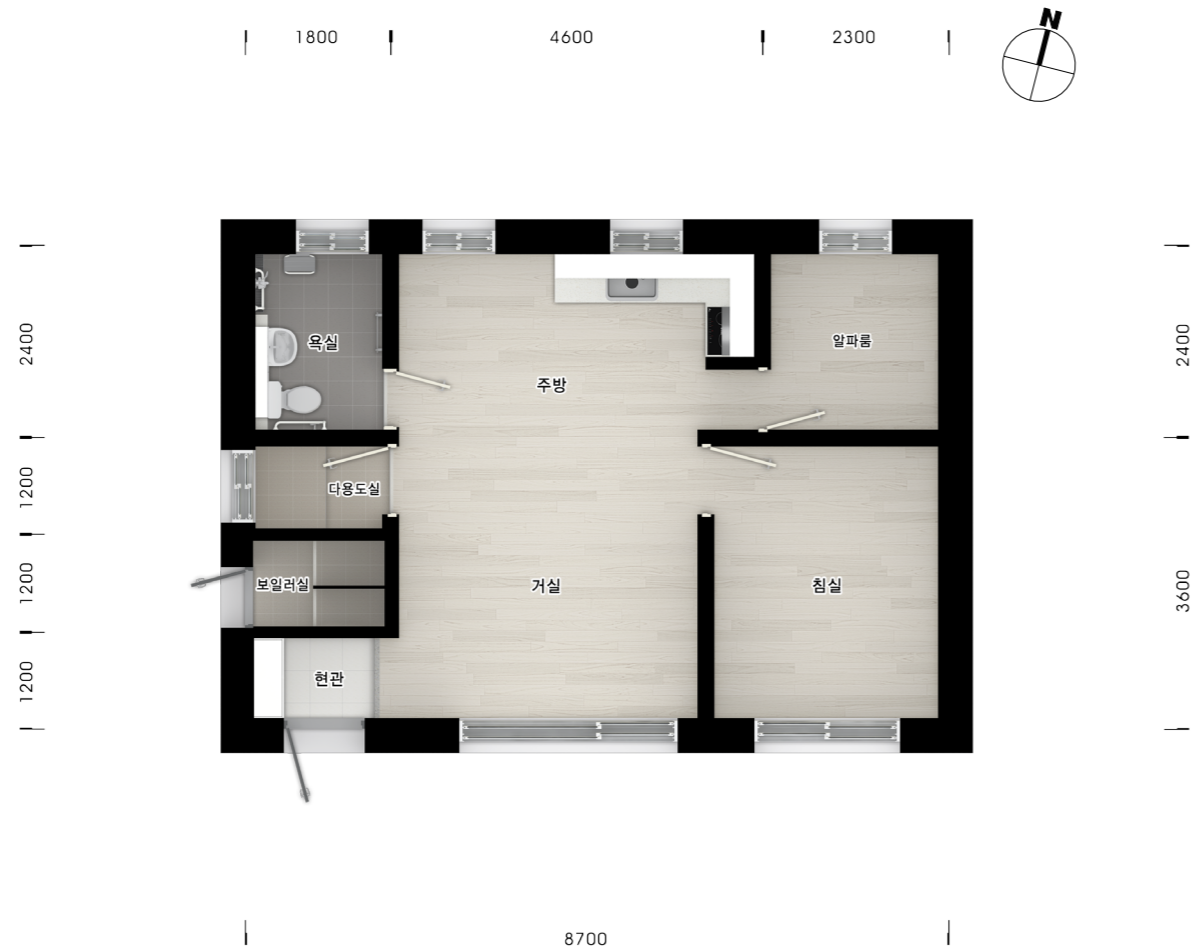
1세대

주택면적

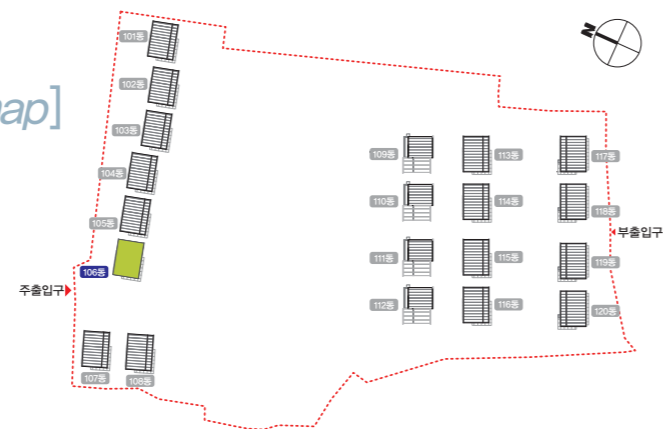
거실	10.51 m ²
침실	7.44 m ²
알파룸	2.71 m ²
주방	5.43 m ²
욕실	4.32 m ²
현관	2.16 m ²
다용도실	2.16 m ²
보일러실	2.16 m ²
합계	36.89 m ²

서비스면적

발코니	15.31 m ²
-----	----------------------



[Key map]



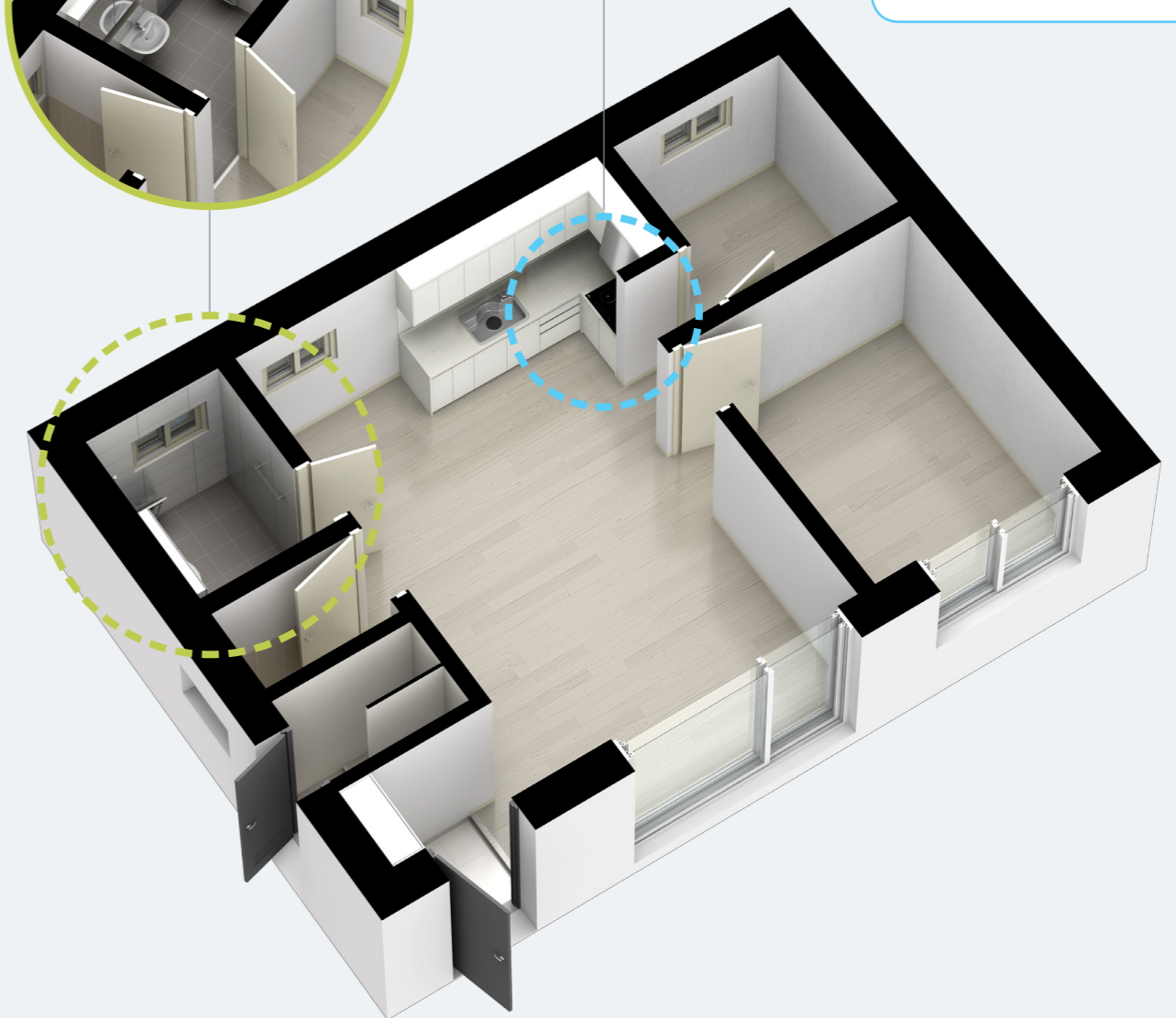
[주거약자용 편의시설]

욕실 안전손잡이 / 욕실 접이식의자
/ 욕실문 규격확대(밖여닫이) / 야간센서등 등



빌트인 생활용품

- 전기쿡탑 (3구 하이라이트형)



- ※ 상기치수는 이해를 돕기 위한 참고자료이며, 실제 시공에 따라 변동이 있을 수 있습니다.
- ※ 벽체두께는 구조설계상 동 및 층 높이에 따라 다를 수 있습니다.
- ※ 주택면적은 법정단위인 m²로 표기하였습니다.(m²를 평으로 환산하는 산식 : m²x 0.3025 = 평)
- ※ 본 평면도 및 아이소는 입주자의 이해를 돕기 위한 개략도이므로 실제와 차이가 있을 수 있습니다.
- ※ 본 평면도 및 아이소는 일부세대를 표기한 것이며, 동·호별 주거공용부위는 형태 및 면적차이가 있을 수 있습니다.
- ※ 본 평면도 및 아이소의 이미지 색상은 실제와 차이가 있을 수 있으며 내력벽과 비내력벽은 구분하여 표시하지 않습니다.
- ※ 본 투시도 상의 가구·문 등의 형태, 크기, 무늬, 및 내부 마감재 색상은 입주자의 이해를 돕기 위한 것으로 실제와 차이가 있을 수 있습니다.
- ※ 본 평면도의 배치구조는 호 라인에 따라 대칭될 수 있습니다.
- ※ 본 세대는 발코니 확장형으로 시공되고, 표기된 면적은 확장전 기준입니다.
- ※ 세대 현관에는 방충망(주름망 형식)이 설치될 예정입니다.
- ※ 에어컨 실외기는 세대 외부에 설치되게 설계되었습니다.

36B

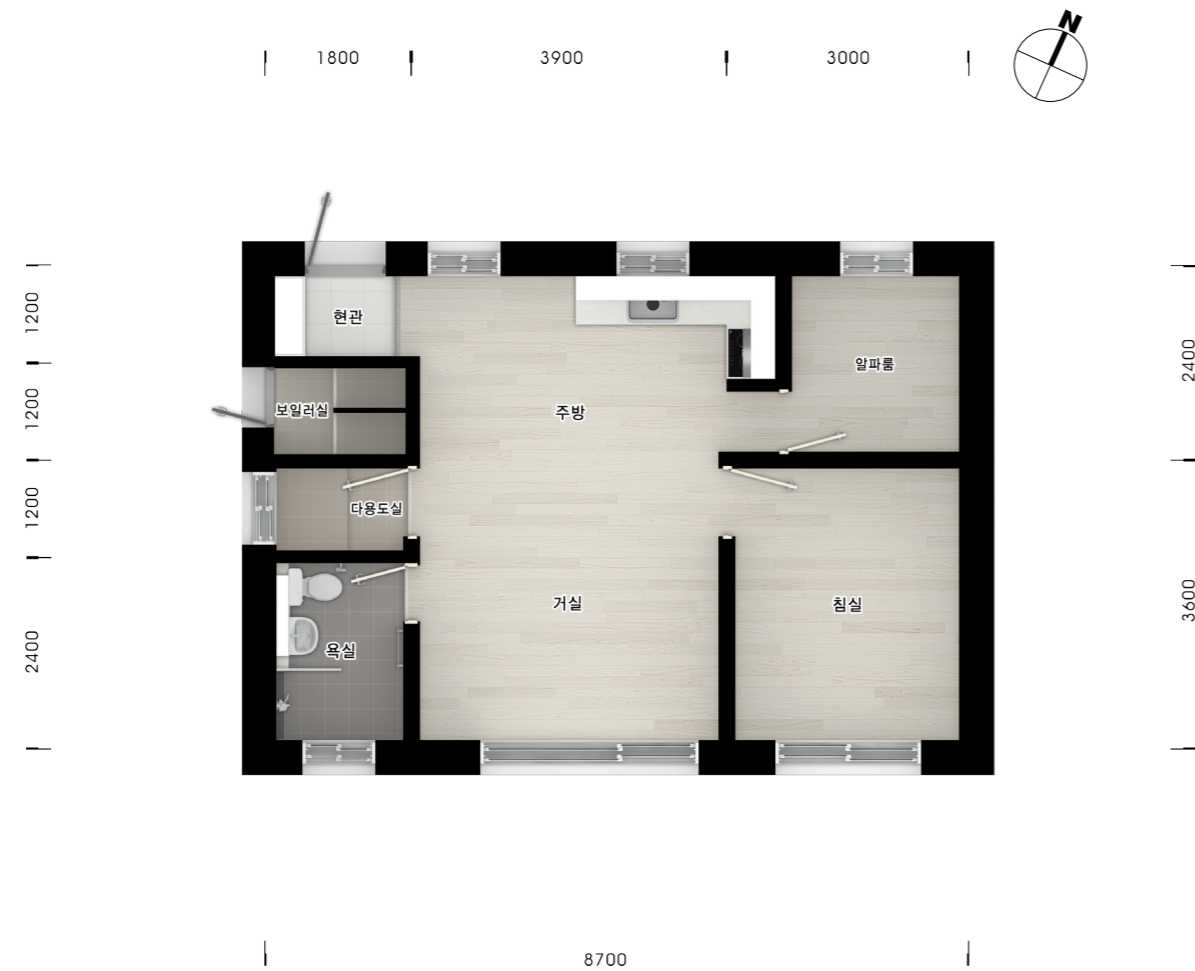
4세대

주택면적

거실	9.28 m ²
침실	7.14 m ²
알파룸	2.72 m ²
주방	6.89 m ²
욕실	4.32 m ²
현관	2.16 m ²
다용도실	2.16 m ²
보일러실	2.16 m ²
합계	36.83 m ²

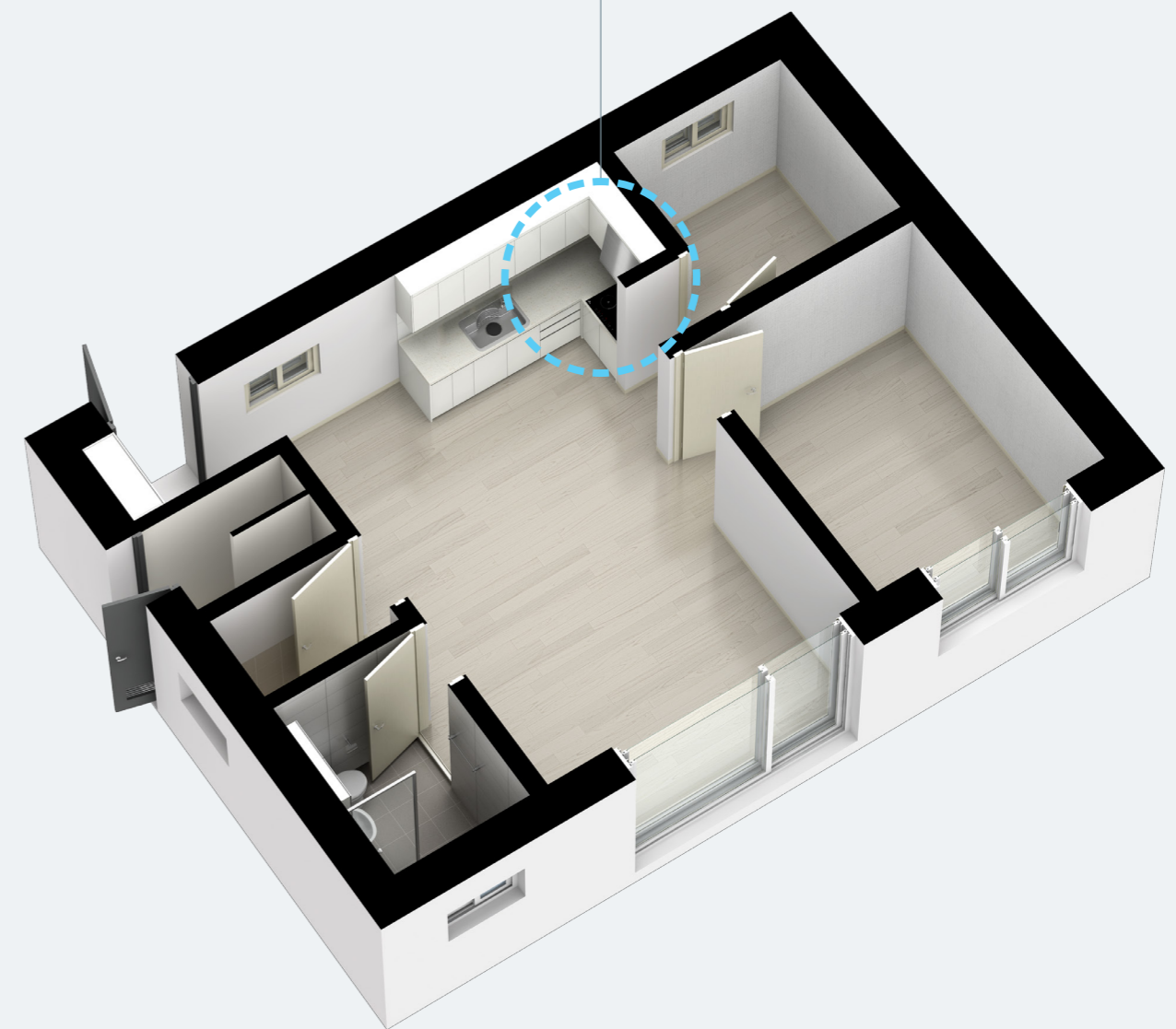
서비스면적

발코니	15.37 m ²
-----	----------------------



빌트인 생활용품

- 전기쿡탑
(3구 하이라이트형)



- ※ 상기치수는 이해를 돕기 위한 참고자료이며, 실제 시공에 따라 변동이 있을 수 있습니다.
- ※ 벽체두께는 구조설계상 동 및 층 높이에 따라 다를 수 있습니다.
- ※ 주택면적은 법정단위인 m²로 표기하였습니다.(m²를 평으로 환산하는 산식 : m²x 0.3025 = 평)
- ※ 본 평면도 및 아이소는 입주자의 이해를 돕기 위한 개략도이므로 실제와 차이가 있을 수 있습니다.
- ※ 본 평면도 및 아이소는 일부세대를 표기한 것이며, 동·호별 주거공용부위는 형태 및 면적차이가 있을 수 있습니다.
- ※ 본 평면도 및 아이소의 이미지 색상은 실제와 차이가 있을 수 있으며 내력벽과 비내력벽은 구분하여 표시하지 않습니다.
- ※ 본 투시도 상의 가구·문 등의 형태, 크기, 무늬, 및 내부 마감재 색상은 입주자의 이해를 돕기 위한 것으로 실제와 차이가 있을 수 있습니다.
- ※ 본 평면도의 배치구조는 호 라인에 따라 대칭될 수 있습니다.
- ※ 본 세대는 발코니 확장형으로 시공되고, 표기된 면적은 확장전 기준입니다.
- ※ 세대 현관에는 방충망(주름망 형식)이 설치될 예정입니다.
- ※ 에어컨 실외기는 세대 외부에 설치되게 설계되었습니다.

54

4세대

주택면적

거실	10.14 m ²
침실 1	6.30 m ²
침실 2	6.30 m ²
주방	4.29 m ²
욕실 1	3.62 m ²
욕실 2	3.91 m ²
현관	2.28 m ²
다용도실	2.94 m ²
계단실 (창고1,2 포함)	5.40 m ²
복도	7.26 m ²
보일러실	2.21 m ²
합계	54.65 m²

서비스면적

발코니	15.78 m ²
-----	----------------------

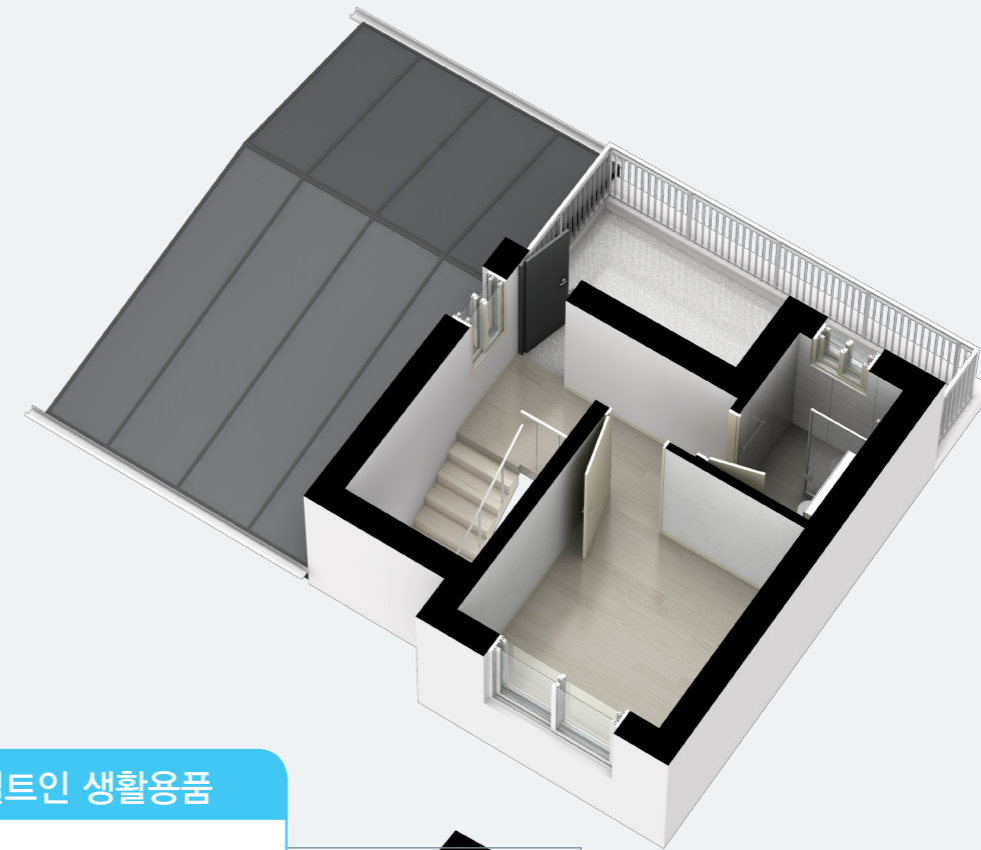
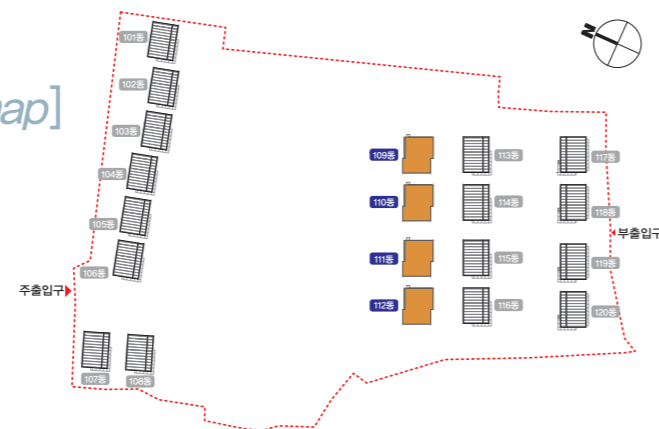
2F



1F



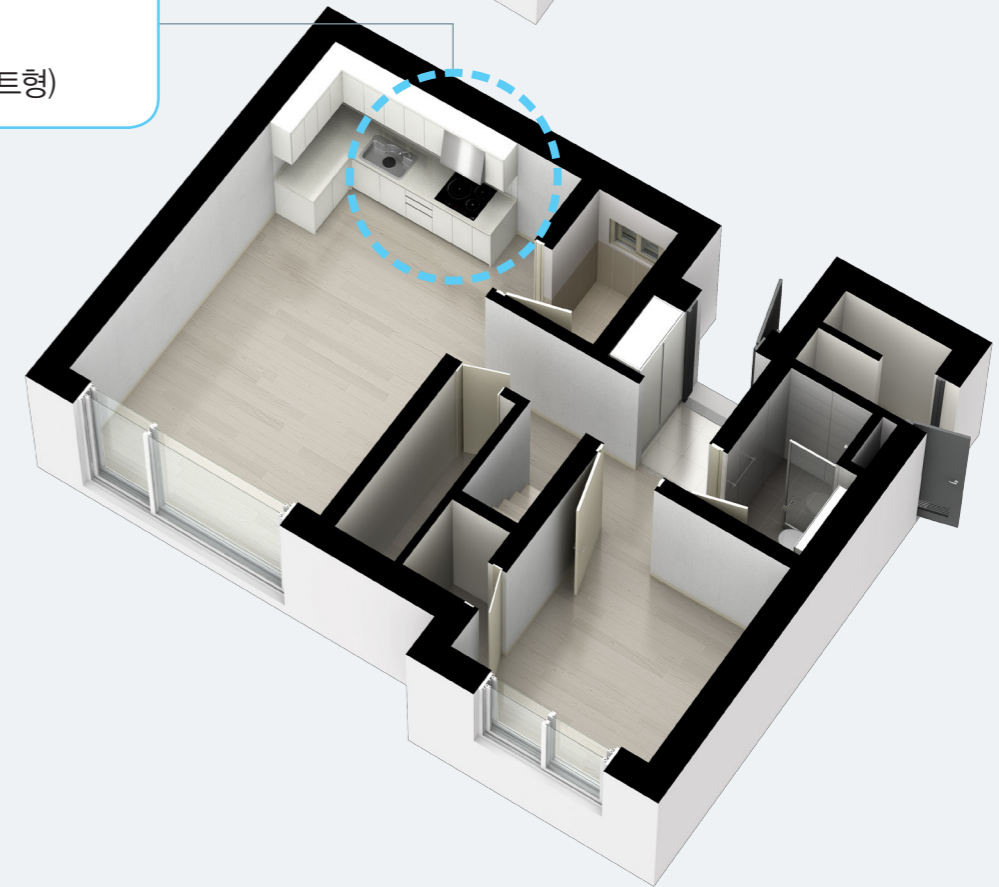
[Key map]



2F

빌트인 생활용품

- 전기쿡탑 (3구 하이라이트형)



1F

- ※ 상기치수는 이해를 돕기 위한 참고자료이며, 실제 시공에 따라 변동이 있을 수 있습니다.
- ※ 벽체두께는 구조설계상 동 및 층 높이에 따라 다를 수 있습니다.
- ※ 주택면적은 법정단위인 m²로 표기하였습니다.(m²를 평으로 환산하는 산식 : m²x 0.3025 = 평)
- ※ 본 평면도 및 아이소는 입주자의 이해를 돕기 위한 개략도이므로 실제와 차이가 있을 수 있습니다.
- ※ 본 평면도 및 아이소는 일부세대를 표기한 것이며, 동·호별 주거공용부위는 형태 및 면적차이가 있을 수 있습니다.
- ※ 본 평면도 및 아이소의 이미지 색상은 실제와 차이가 있을 수 있으며 내력벽과 비내력벽은 구분하여 표시하지 않습니다.
- ※ 본 투시도 상의 가구·문 등의 형태, 크기, 무늬, 및 내부 마감재 색상은 입주자의 이해를 돕기 위한 것으로 실제와 차이가 있을 수 있습니다.
- ※ 본 평면도의 배치구조는 호 라인에 따라 대칭될 수 있습니다.
- ※ 본 세대는 발코니 확장형으로 시공되고, 표기된 면적은 확장전 기준입니다.
- ※ 세대 현관에는 방충망(주름망 형식)이 설치될 예정입니다.
- ※ 에어컨 실외기는 세대 외부에 설치되게 설계되었습니다.

상주공검 국민임대주택 주요마감재 시설내역

공종	품목		시 설 내 용	비고
건축	세대현관	바닥	자기질타일	
	거실	바닥	룸카펫	
		벽	실크벽지	
		천장	실크벽지	
		주방	바닥	룸카펫
	주방	벽	실크벽지 / 도기질타일	
		천장	실크벽지	
		침실	바닥	룸카펫
	벽		실크벽지	
	천장		실크벽지	
	욕실	천장	PVC천장재	
		벽체	도기질타일	
		바닥	자기질타일	
기계	주방	렌지후드	디럭스형	
		전기쿡탑	3구 하이라이트형	
		싱크수전	일반형	
	다용도실	세탁실수전	일반형	
	난방		기름보일러	
전기	조명기구		LED	
	배선기구		일반형	
통신	비디오폰		설치	

더 나은 삶 더 나은 내일
함께 만드는
나


※ 적용된 마감재는 성능향상을 위하여 설치물의 변경 또는 형태의 변경이 있을수 있고, 유사색상 및 무늬를 지닌 동등이상의 성능을 가진 제품으로 대체 시공되거나 생산업체의 부도 및 관계법령 등에 저촉될 경우 동등이상의 제품으로 변경될 수 있습니다.