

www.i-sh.co.kr

2021. 4. 30.

공공임대

서울시 역세권 청년주택



천호역 한강리슈빌 (천호동)

우장산역 해링턴플레이스 (화곡동)

홍대 크리원 (상수동)

제이스타 상봉 (상봉동)

SH 서울주택도시공사

서울시 역세권 청년주택

천호역 한강리슈빌 천호동

역세권 청년주택 단지조감도·위치도



상기 단지조감도는 입주자의 이해를 돕기 위해 제작된 개략도이므로 개발계획 및 사업계획, 설계변경 등으로 인해 조정 될 수 있습니다.

상기 위치도는 입주자의 이해를 돕기 위해 제작된 개략도이므로 개발계획 및 사업계획, 설계변경 등으로 인해 조정 될 수 있습니다.

서울시 역세권 청년주택 천호역 한강리슈빌 천호동

단지배치도

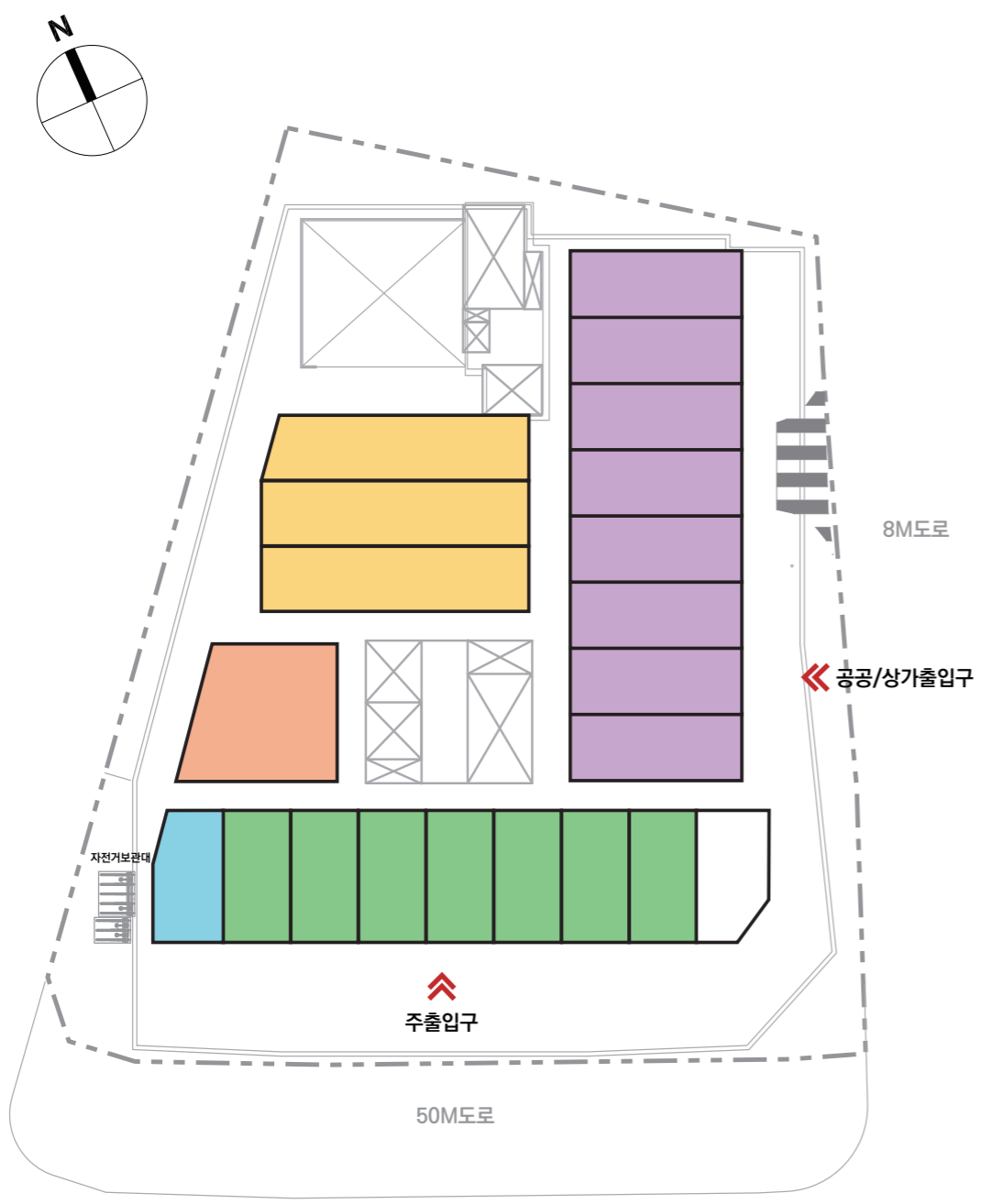
서울시 역세권 청년주택 천호역 한강리슈빌 천호동

주거전용면적 : 14.07㎡	기타공용면적 : 3.83㎡
주거공용면적 : 8.27㎡	계 약 면 적 : 26.17㎡

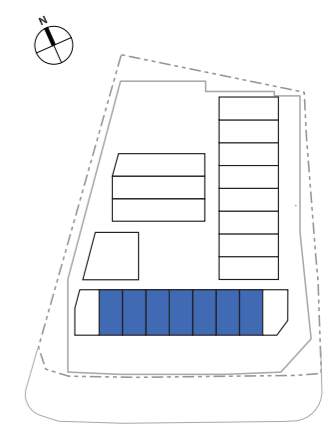
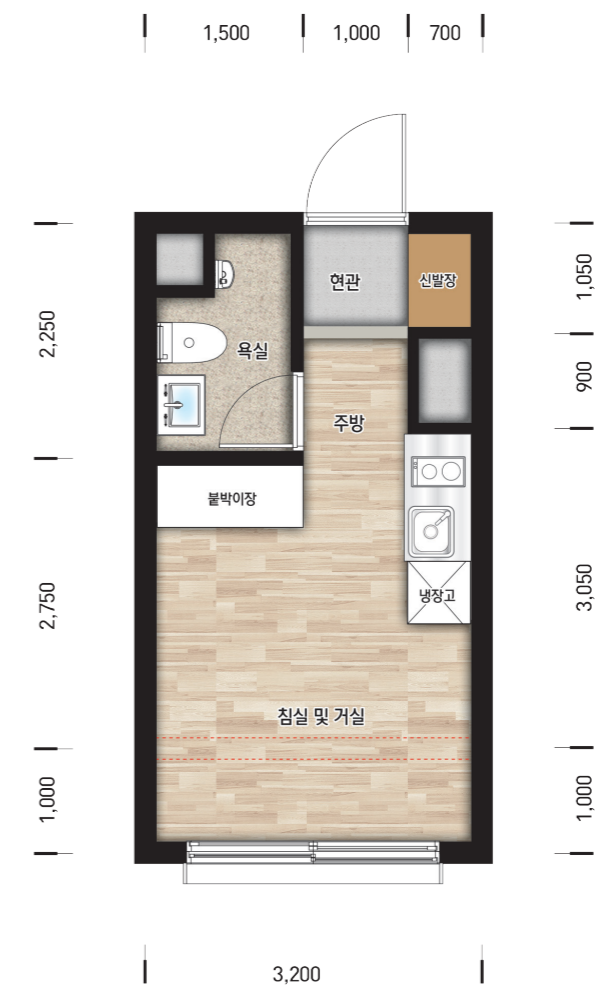
세탁기 냉장고 인덕션 에어컨 빌트인 가구

14 type

원룸형



- 상기 배치도는 입주자의 이해를 돕기 위해 제작된 개략도이므로 실제와 다소 다를 수 있습니다.
- 동일 전용면적이라도 구조 및 형태가 상이할 수 있습니다.



- 적색점선부분은 발코니 확장선입니다.(적색점선 바깥부분은 발코니 확장부분입니다.)
- 빌트인 가전및 가구는 입주전 계획변경으로 인하여 세부품목 및 위치가 변경될 수 있습니다.
- 평면도는 일부세대를 표기한 것이며, 호별 평면은 형태 및 면적 차이가 있을 수 있습니다.
- 상기 치수는 이해를 돕기 위한 참고치수 입니다. (평면도상의 수치를 벽체중심선 기준이므로, 가구반입 시 내부 치수를 확인하시기 바랍니다.
- 벽체두께는 구조설계상 배치 및 층높이에 따라 다를 수 있습니다.
- 주택면적은 법정단위인 ㎡로 표기하였습니다.(㎡를 평으로 환산하는 산식 : ㎡×0.3025=평)
- 본 평면도는 입주자의 이해를 돕기 위한 개략도이므로 실제와 차이가 있을 수 있습니다.
- 세대내 가구, 문짝 등의 형태, 크기, 무늬 및 내부마감재 색상은 입주자의 이해를 돕기 위한 것으로 실제와 차이가 있을 수 있습니다.
- 피난 동선으로 인하여 해당 세대의 현관문 방향이 도면과 다를 수 있습니다.
- 주방가구는 이미지컷으로 실제위치는 상이할 수 있습니다.
- 평면도의 배치구조는 호리인에 따라 대칭될 수 있습니다.

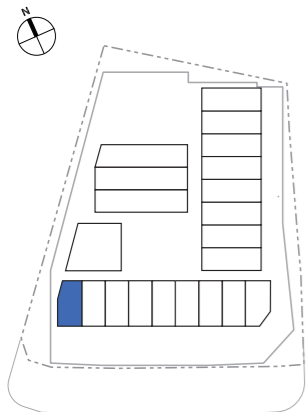
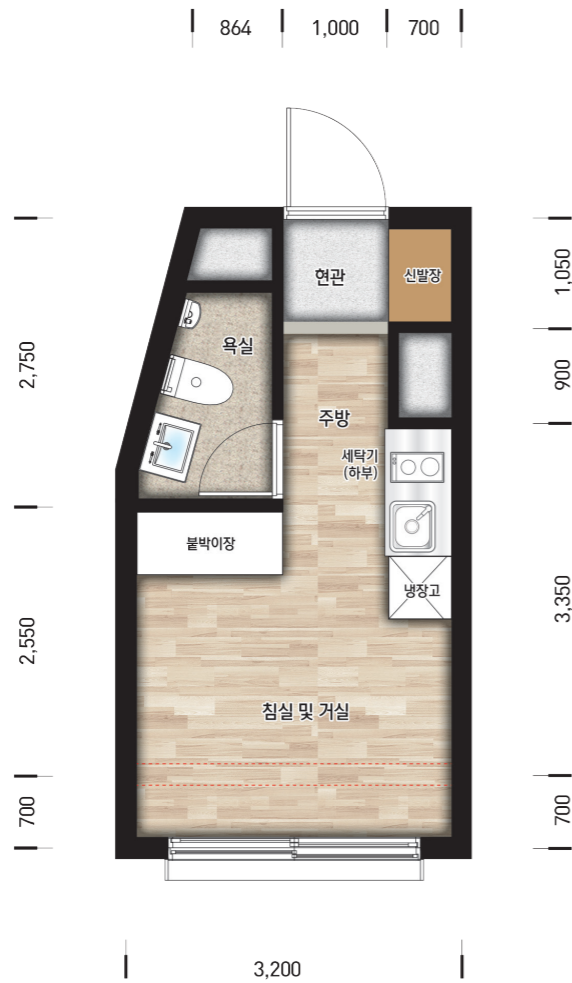
141 type

원룸형

천호역 한강리슈빌 | 천호동

주거전용면적 : 14.1㎡	기타공용면적 : 3.86㎡
주거공용면적 : 8.29㎡	계 약 면 적 : 26.25㎡

세탁기 냉장고 인덕션 에어컨 빌트인 가구



- 적색점선부분은 발코니 확장선입니다.(적색점선 바깥부분은 발코니 확장부분입니다.)
- 빌트인 가전및 가구는 입주전 계획변경으로 인하여 세부품목 및 위치가 변경될 수 있습니다.
- 평면도는 일부세대를 표기한 것이며, 호별 평면은 형태 및 면적 차이가 있을 수 있습니다.
- 상기 치수는 이해를 돕기 위한 참고치수 입니다. (평면도상의 수치를 벽체중심선 기준이므로, 가구반입 시 내부 치수를 확인하시기 바랍니다.)
- 벽체두께는 구조설계상 배치 및 층높이에 따라 다를 수 있습니다.
- 주택면적은 법정단위인 ㎡로 표기하였습니다.(㎡를 평으로 환산하는 산식 : ㎡×0.3025=평)
- 본 평면도는 입주자의 이해를 돕기 위한 개략도이므로 실제와 차이가 있을 수 있습니다.
- 세대내 가구, 문짝 등의 형태, 크기, 무늬 및 내부마감재 색상은 입주자의 이해를 돕기 위한 것으로 실제와 차이가 있을 수 있습니다.
- 피난 동선으로 인하여 해당 세대의 현관문 방향이 도면과 다를 수 있습니다.
- 주방가구는 이미지컷으로 실제위치는 상이할 수 있습니다.
- 평면도의 배치구조는 호리인에 따라 대칭될 수 있습니다.

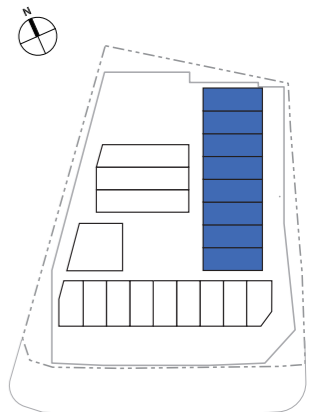
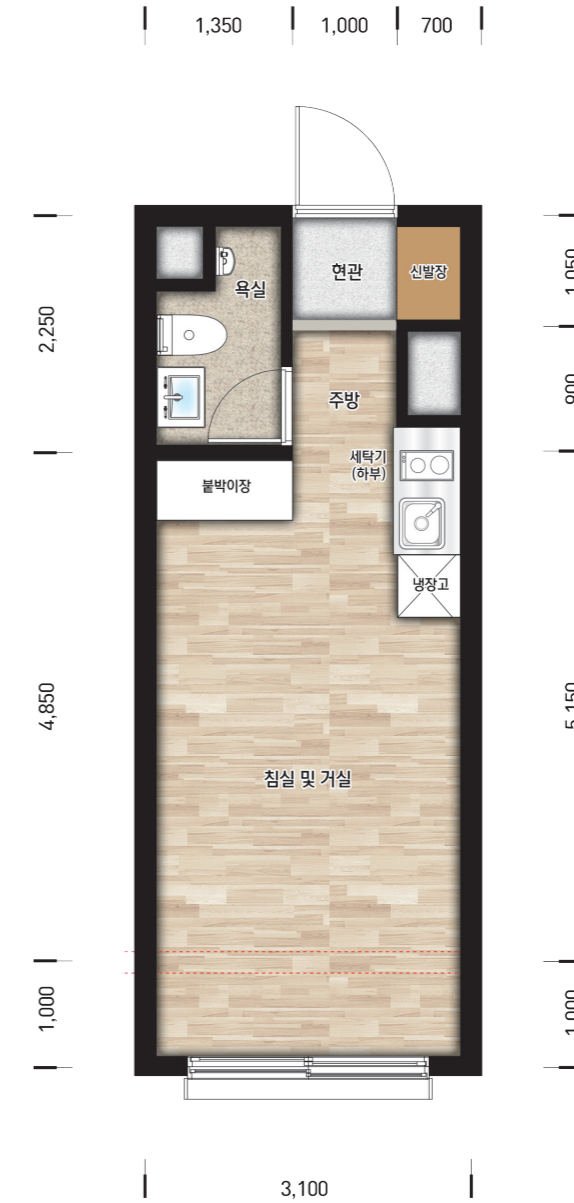
천호역 한강리슈빌 | 천호동

주거전용면적 : 19.67㎡	기타공용면적 : 5.36㎡
주거공용면적 : 11.46㎡	계 약 면 적 : 36.49㎡

세탁기 냉장고 인덕션 에어컨 빌트인 가구

19 type

원룸형



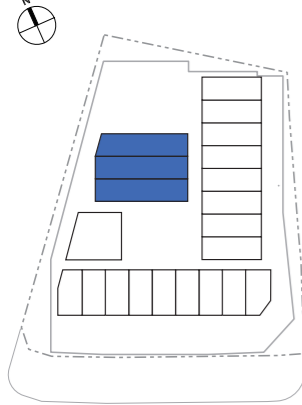
- 적색점선부분은 발코니 확장선입니다.(적색점선 바깥부분은 발코니 확장부분입니다.)
- 빌트인 가전및 가구는 입주전 계획변경으로 인하여 세부품목 및 위치가 변경될 수 있습니다.
- 평면도는 일부세대를 표기한 것이며, 호별 평면은 형태 및 면적 차이가 있을 수 있습니다.
- 상기 치수는 이해를 돕기 위한 참고치수 입니다. (평면도상의 수치를 벽체중심선 기준이므로, 가구반입 시 내부 치수를 확인하시기 바랍니다.)
- 벽체두께는 구조설계상 배치 및 층높이에 따라 다를 수 있습니다.
- 주택면적은 법정단위인 ㎡로 표기하였습니다.(㎡를 평으로 환산하는 산식 : ㎡×0.3025=평)
- 본 평면도는 입주자의 이해를 돕기 위한 개략도이므로 실제와 차이가 있을 수 있습니다.
- 세대내 가구, 문짝 등의 형태, 크기, 무늬 및 내부마감재 색상은 입주자의 이해를 돕기 위한 것으로 실제와 차이가 있을 수 있습니다.
- 피난 동선으로 인하여 해당 세대의 현관문 방향이 도면과 다를 수 있습니다.
- 주방가구는 이미지컷으로 실제위치는 상이할 수 있습니다.
- 평면도의 배치구조는 호리인에 따라 대칭될 수 있습니다.

32 type

천호역 한강리슈빌 | 천호동

주거전용면적 : 32.72㎡	기타공용면적 : 8.93㎡
주거공용면적 : 18.83㎡	계 약 면 적 : 60.48㎡

- 세탁기
- 냉장고
- 인덕션
- 에어컨
- 빌트인 가구

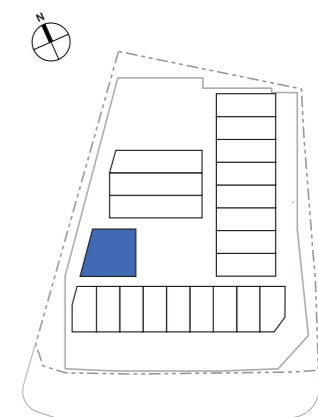


천호역 한강리슈빌 | 천호동

33 type

주거전용면적 : 33.52㎡	기타공용면적 : 9.14㎡
주거공용면적 : 18.83㎡	계 약 면 적 : 61.49㎡

- 세탁기
- 냉장고
- 인덕션
- 에어컨
- 빌트인 가구



- 적색점선부분은 발코니 확장선입니다.(적색점선 바깥부분은 발코니 확장부분입니다.)
- 빌트인 가전및 가구는 입주전 계획변경으로 인하여 세부품목 및 위치가 변경될 수 있습니다.
- 평면도는 일부세대를 표기한 것이며, 호별 평면은 형태 및 면적 차이가 있을 수 있습니다.
- 상기 치수는 이해를 돕기 위한 참고치수 입니다. (평면도상의 수치를 벽체중심선 기준이므로, 가구반입 시 내부 치수를 확인하시기 바랍니다.)
- 벽체두께는 구조설계상 배치 및 층높이에 따라 다를 수 있습니다.
- 주택면적은 법정단위인 ㎡로 표기하였습니다.(㎡를 평으로 환산하는 산식 : ㎡×0.3025=평)
- 본 평면도는 입주자의 이해를 돕기 위한 개략도이므로 실제와 차이가 있을 수 있습니다.

- 세대내 가구, 문짝 등의 형태, 크기, 무늬 및 내부마감재 색상은 입주자의 이해를 돕기 위한 것으로 실제와 차이가 있을 수 있습니다.
- 피난 동선으로 인하여 해당 세대의 현관문 방향이 도면과 다를 수 있습니다.
- 주방가구는 이미지컷으로 실제위치는 상이할 수 있습니다.
- 평면도의 배치구조는 호리인에 따라 대칭될 수 있습니다.

- 적색점선부분은 발코니 확장선입니다.(적색점선 바깥부분은 발코니 확장부분입니다.)
- 빌트인 가전및 가구는 입주전 계획변경으로 인하여 세부품목 및 위치가 변경될 수 있습니다.
- 평면도는 일부세대를 표기한 것이며, 호별 평면은 형태 및 면적 차이가 있을 수 있습니다.
- 상기 치수는 이해를 돕기 위한 참고치수 입니다. (평면도상의 수치를 벽체중심선 기준이므로, 가구반입 시 내부 치수를 확인하시기 바랍니다.)
- 벽체두께는 구조설계상 배치 및 층높이에 따라 다를 수 있습니다.
- 주택면적은 법정단위인 ㎡로 표기하였습니다.(㎡를 평으로 환산하는 산식 : ㎡×0.3025=평)
- 본 평면도는 입주자의 이해를 돕기 위한 개략도이므로 실제와 차이가 있을 수 있습니다.

- 세대내 가구, 문짝 등의 형태, 크기, 무늬 및 내부마감재 색상은 입주자의 이해를 돕기 위한 것으로 실제와 차이가 있을 수 있습니다.
- 피난 동선으로 인하여 해당 세대의 현관문 방향이 도면과 다를 수 있습니다.
- 주방가구는 이미지컷으로 실제위치는 상이할 수 있습니다.
- 평면도의 배치구조는 호리인에 따라 대칭될 수 있습니다.

서울시 역세권 청년주택

우장산역 해링턴플레이스 화곡동

역세권 청년주택 단지조감도·위치도



상기 단지조감도는 입주자의 이해를 돕기 위해 제작된 개략도이므로 개발계획 및 사업계획, 설계변경 등으로 인해 조정 될 수 있습니다.

상기 위치도는 입주자의 이해를 돕기 위해 제작된 개략도이므로 개발계획 및 사업계획, 설계변경 등으로 인해 조정 될 수 있습니다.

서울시 역세권 청년주택

우장산역 해링턴플레이스 화곡동

단지배치도

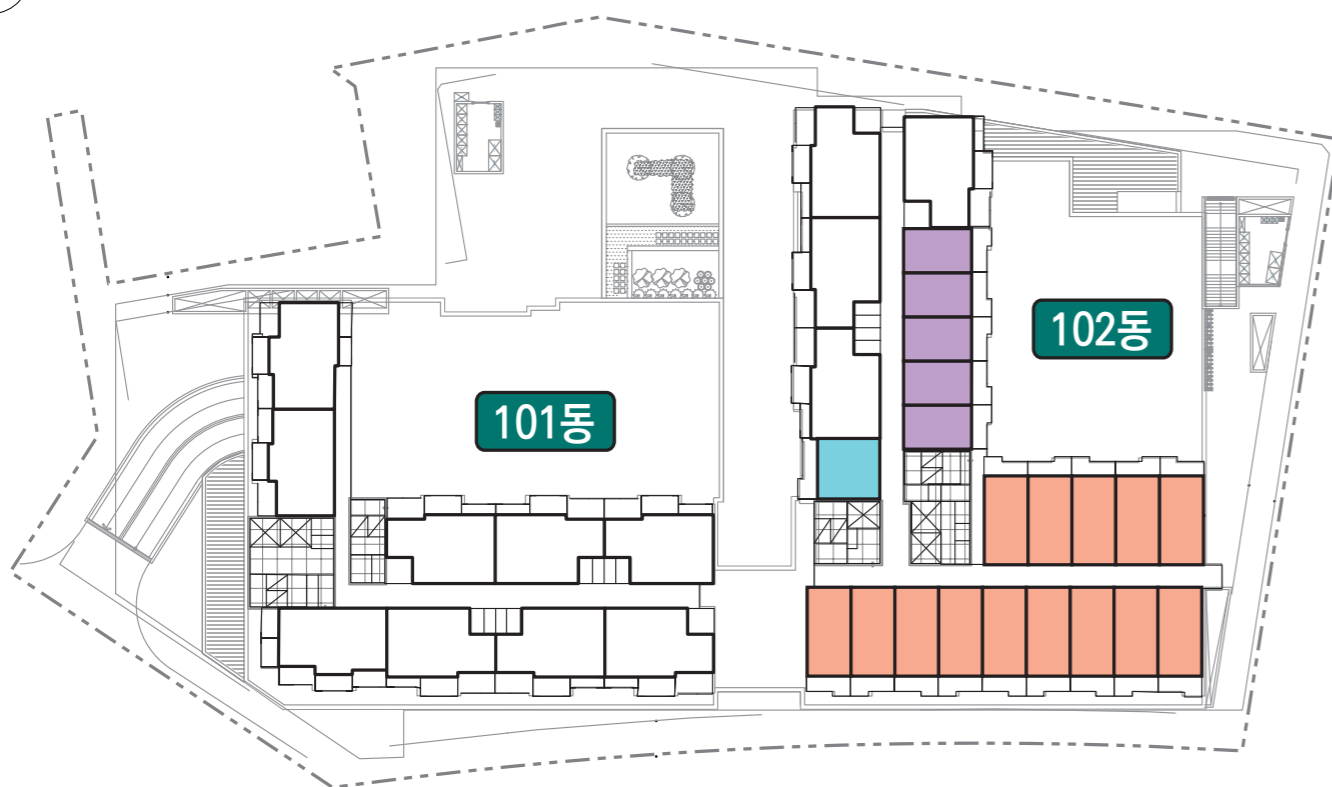
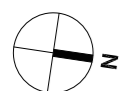
우장산역 해링턴플레이스 화곡동

주거전용면적 : 17.74㎡	기타공용면적 : 12.13㎡
주거공용면적 : 9.3㎡	계 약 면 적 : 39.17㎡

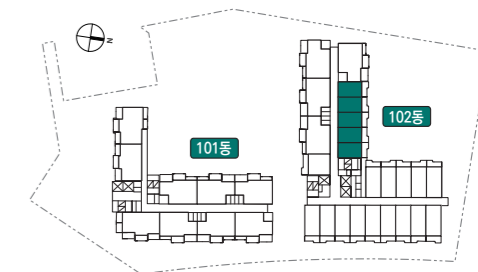
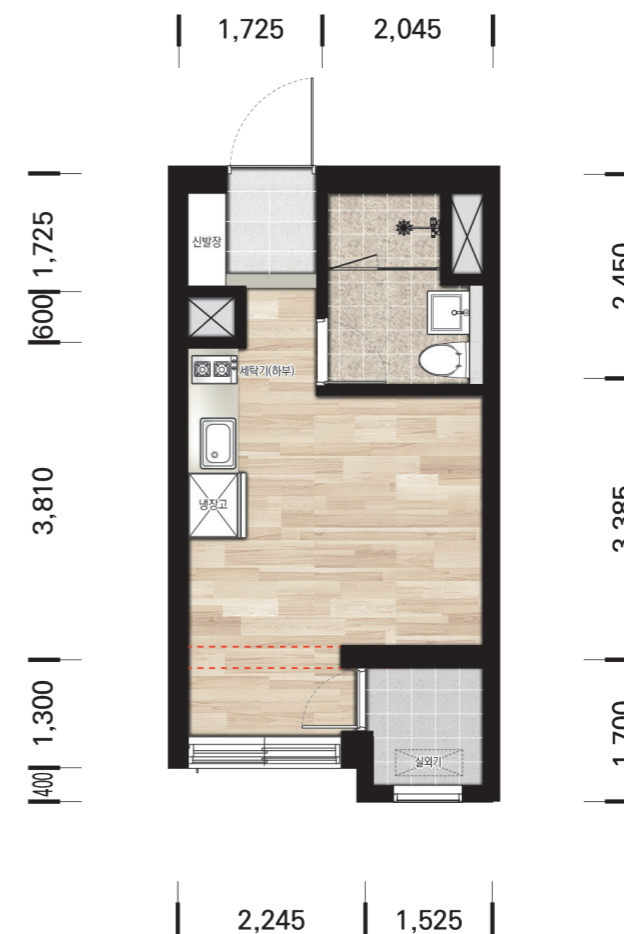
세탁기 냉장고 인덕션 에어컨 빌트인 가구

17A

원룸형



- 상기 배치도는 입주자의 이해를 돕기 위해 제작된 개략도이므로 실제와 다소 다를 수 있습니다.
- 동일 전용면적이라도 구조 및 형태가 상이할 수 있습니다.



- 적색점선부분은 발코니 확장선입니다.(적색점선 바깥부분은 발코니 확장부분입니다.)
- 빌트인 가전및 가구는 입주전 계획변경으로 인하여 세부품목 및 위치가 변경될 수 있습니다.
- 평면도는 일부세대를 표기한 것이며, 호별 평면은 형태 및 면적 차이가 있을 수 있습니다.
- 상기 치수는 이해를 돕기 위한 참고치수 입니다. (평면도상의 수치를 벽체중심선 기준이므로, 가구반입 시 내부 치수를 확인하시기 바랍니다.
- 벽체두께는 구조설계상 배치 및 층높이에 따라 다를 수 있습니다.
- 주택면적은 법정단위인 ㎡로 표기하였습니다.(㎡를 평으로 환산하는 산식 : ㎡×0.3025=평)
- 본 평면도는 입주자의 이해를 돕기 위한 개략도이므로 실제와 차이가 있을 수 있습니다.
- 세대내 가구, 문짝 등의 형태, 크기, 무늬 및 내부마감재 색상은 입주자의 이해를 돕기 위한 것으로 실제와 차이가 있을 수 있습니다.
- 피난 동선으로 인하여 해당 세대의 현관문 방향이 도면과 다를 수 있습니다.
- 주방가구는 이미지컷으로 실제위치는 상이할 수 있습니다.
- 평면도의 배치구조는 호리인에 따라 대칭될 수 있습니다.

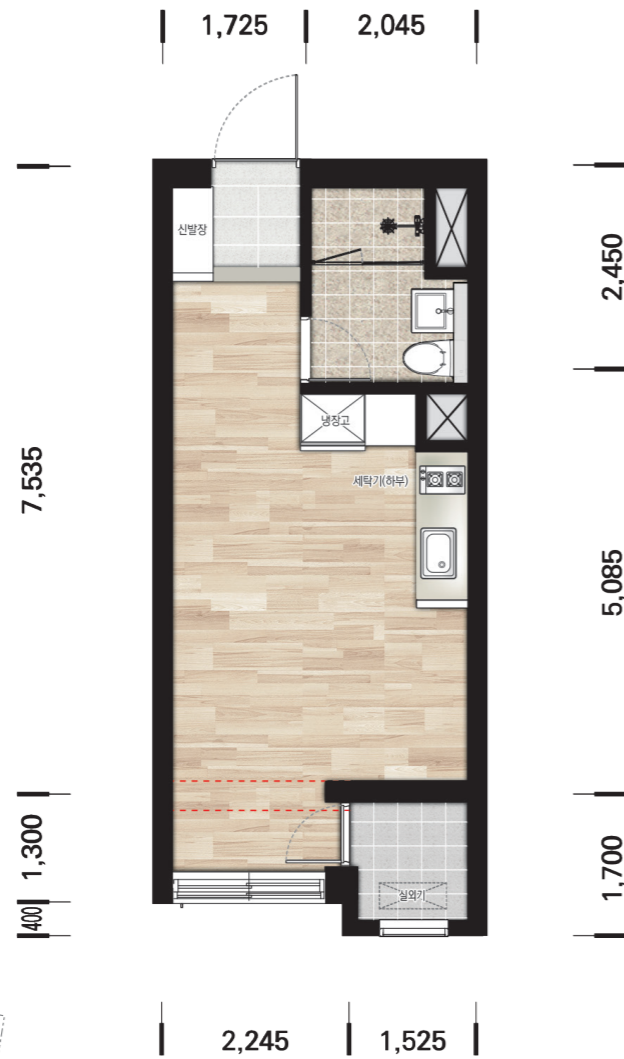
23A

우장산역 해링턴플레이스 화곡동

주거전용면적 : 23.68㎡	기타공용면적 : 16.19㎡
주거공용면적 : 11.85㎡	계 약 면 적 : 51.72㎡

세탁기 냉장고 인덕션 에어컨 빌트인 가구

원룸형



- 적색점선부분은 발코니 확장선입니다.(적색점선 바깥부분은 발코니 확장부분입니다.)
- 빌트인 가전및 가구는 입주전 계획변경으로 인하여 세부품목 및 위치가 변경될 수 있습니다.
- 평면도는 일부세대를 표기한 것이며, 호별 평면은 형태 및 면적 차이가 있을 수 있습니다.
- 상기 치수는 이해를 돕기 위한 참고치수 입니다. (평면도상의 수치를 벽체중심선 기준이므로, 가구반입 시 내부 치수를 확인하시기 바랍니다.)
- 벽체두께는 구조설계상 배치 및 층높이에 따라 다를 수 있습니다.
- 주택면적은 법정단위인 ㎡로 표기하였습니다.(㎡를 평으로 환산하는 산식 : ㎡×0.3025=평)
- 본 평면도는 입주자의 이해를 돕기 위한 개략도이므로 실제와 차이가 있을 수 있습니다.
- 세대내 가구, 문짝 등의 형태, 크기, 무늬 및 내부마감재 색상은 입주자의 이해를 돕기 위한 것으로 실제와 차이가 있을 수 있습니다.
- 피난 동선으로 인하여 해당 세대의 현관문 방향이 도면과 다를 수 있습니다.
- 주방가구는 이미지컷으로 실제위치는 상이할 수 있습니다.
- 평면도의 배치구조는 호리인에 따라 대칭될 수 있습니다.

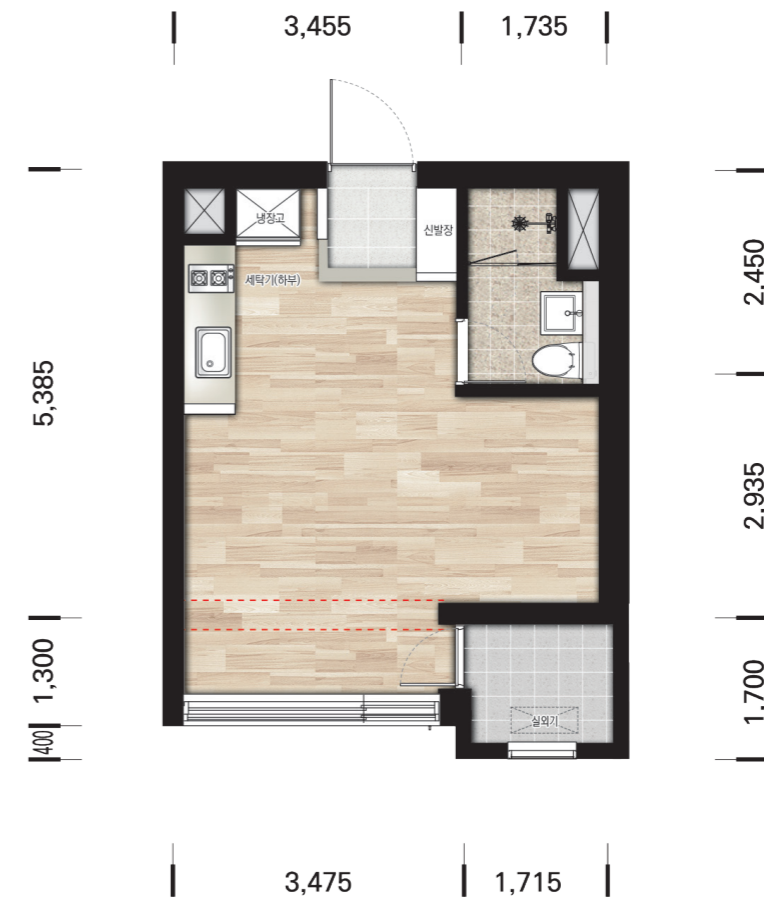
23B

우장산역 해링턴플레이스 화곡동

주거전용면적 : 23.68㎡	기타공용면적 : 16.19㎡
주거공용면적 : 11.85㎡	계 약 면 적 : 51.72㎡

세탁기 냉장고 인덕션 에어컨 빌트인 가구

원룸형



- 적색점선부분은 발코니 확장선입니다.(적색점선 바깥부분은 발코니 확장부분입니다.)
- 빌트인 가전및 가구는 입주전 계획변경으로 인하여 세부품목 및 위치가 변경될 수 있습니다.
- 평면도는 일부세대를 표기한 것이며, 호별 평면은 형태 및 면적 차이가 있을 수 있습니다.
- 상기 치수는 이해를 돕기 위한 참고치수 입니다. (평면도상의 수치를 벽체중심선 기준이므로, 가구반입 시 내부 치수를 확인하시기 바랍니다.)
- 벽체두께는 구조설계상 배치 및 층높이에 따라 다를 수 있습니다.
- 주택면적은 법정단위인 ㎡로 표기하였습니다.(㎡를 평으로 환산하는 산식 : ㎡×0.3025=평)
- 본 평면도는 입주자의 이해를 돕기 위한 개략도이므로 실제와 차이가 있을 수 있습니다.
- 세대내 가구, 문짝 등의 형태, 크기, 무늬 및 내부마감재 색상은 입주자의 이해를 돕기 위한 것으로 실제와 차이가 있을 수 있습니다.
- 피난 동선으로 인하여 해당 세대의 현관문 방향이 도면과 다를 수 있습니다.
- 주방가구는 이미지컷으로 실제위치는 상이할 수 있습니다.
- 평면도의 배치구조는 호리인에 따라 대칭될 수 있습니다.

서울시 역세권 청년주택

홍대 크리원 상수동

역세권 청년주택 단지조감도·위치도



상기 단지조감도는 입주자의 이해를 돕기 위해 제작된 개략도이므로 개발계획 및 사업계획, 설계변경 등으로 인해 조정 될 수 있습니다.

상기 위치도는 입주자의 이해를 돕기 위해 제작된 개략도이므로 개발계획 및 사업계획, 설계변경 등으로 인해 조정 될 수 있습니다.

서울시 역세권 청년주택

홍대 크리원 상수동

단지배치도

서울시 역세권 청년주택

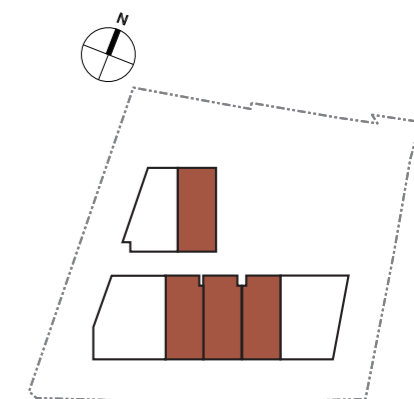
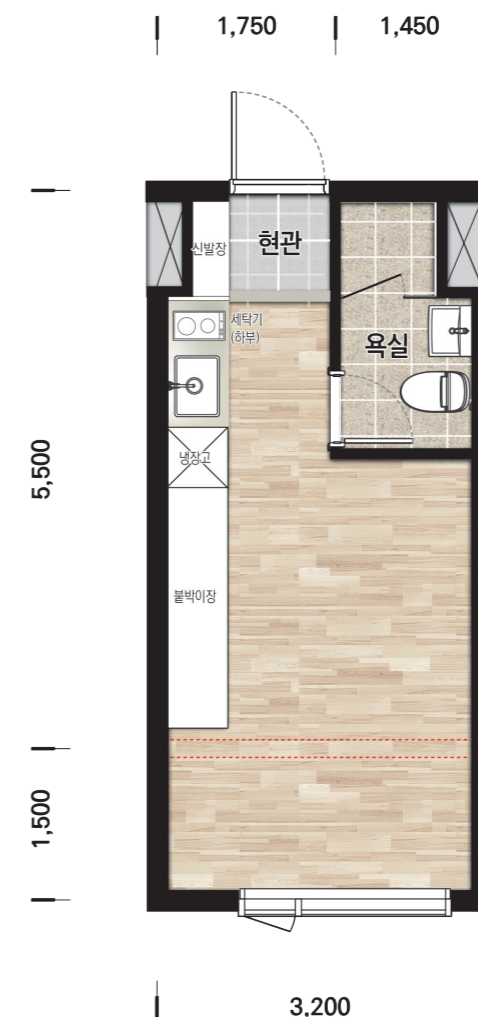
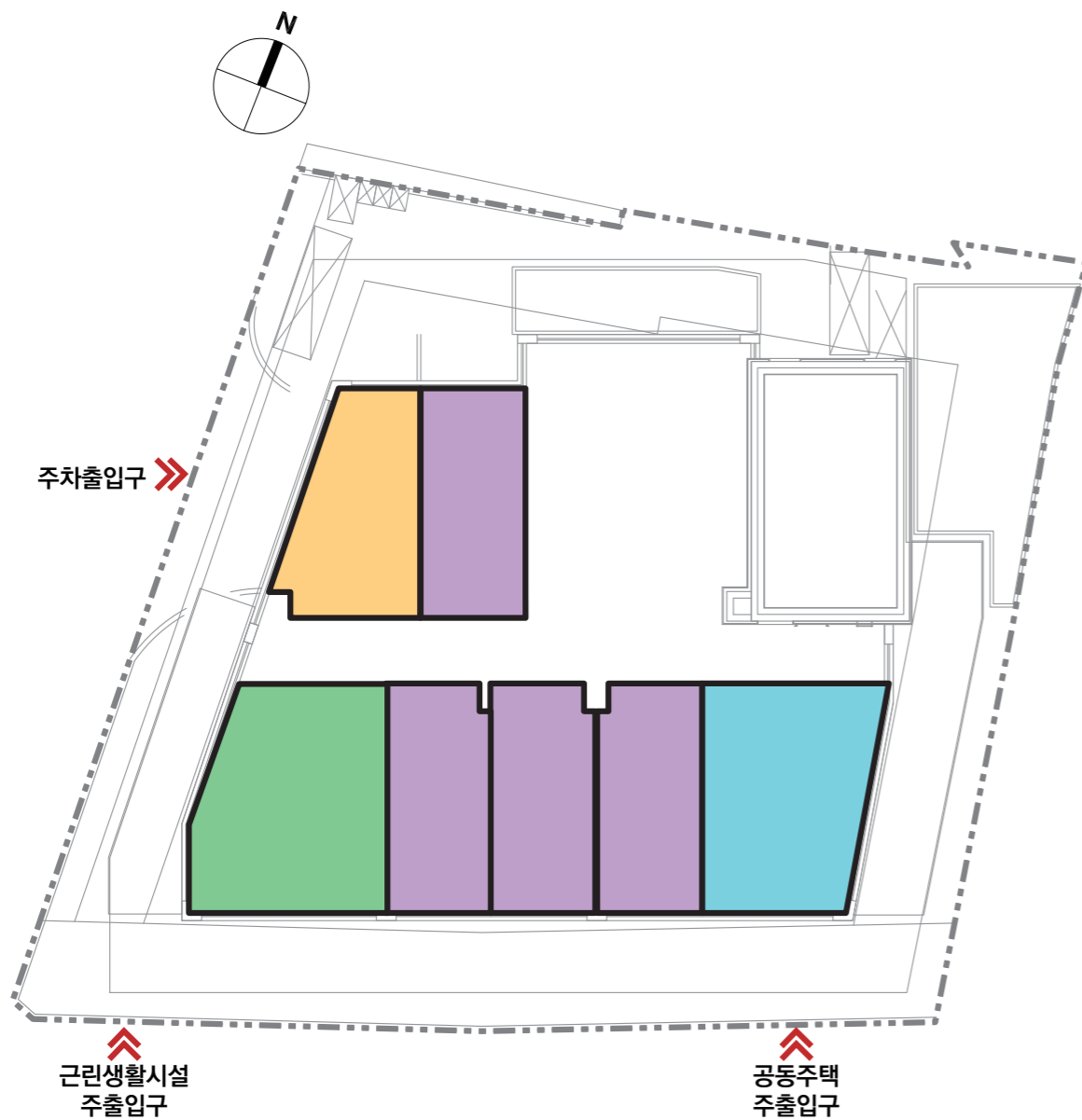
홍대 크리원 상수동

주거전용면적 : 16.9㎡	기타공용면적 : 3.66㎡
주거공용면적 : 6.99㎡	계 약 면 적 : 27.55㎡

세탁기 냉장고 인덕션 에어컨 빌트인 가구

16

원룸형



평 형	16.9	18.83	30.07	30.81
-----	------	-------	-------	-------

- 상기 배치도는 입주자의 이해를 돕기 위해 제작된 개략도이므로 실제와 다소 다를 수 있습니다.
- 동일 전용면적이라도 구조 및 형태가 상이할 수 있습니다.

- 적색점선부분은 발코니 확장선입니다.(적색점선 바깥부분은 발코니 확장부분입니다.)
- 빌트인 가전및 가구는 입주전 계획변경으로 인하여 세부품목 및 위치가 변경될 수 있습니다.
- 평면도는 일부세대를 표기한 것이며, 호별 평면은 형태 및 면적 차이가 있을 수 있습니다.
- 상기 치수는 이해를 돕기 위한 참고치수 입니다. (평면도상의 수치를 벽체중심선 기준으로, 가구반입 시 내부 치수를 확인하시기 바랍니다.)
- 벽체두께는 구조설계상 배치 및 층높이에 따라 다를 수 있습니다.
- 주택면적은 법정단위인 ㎡로 표기하였습니다.(㎡를 평으로 환산하는 산식 : ㎡×0.3025=평)
- 본 평면도는 입주자의 이해를 돕기 위한 개략도이므로 실제와 차이가 있을 수 있습니다.
- 세대내 가구, 문짝 등의 형태, 크기, 무늬 및 내부마감재 색상은 입주자의 이해를 돕기 위하여 실제와 차이가 있을 수 있습니다.
- 피난 동선으로 인하여 해당 세대의 현관문 방향이 도면과 다를 수 있습니다.
- 주방가구는 이미지컷으로 실제위치는 상이할 수 있습니다.
- 평면도의 배치구조는 호라인에 따라 대칭될 수 있습니다.

18

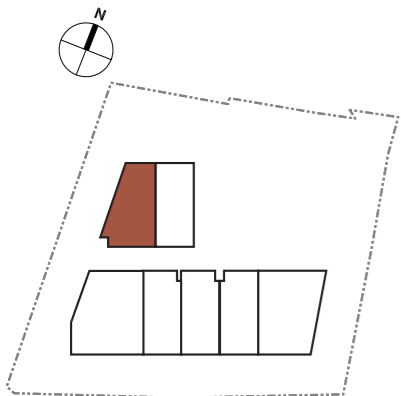
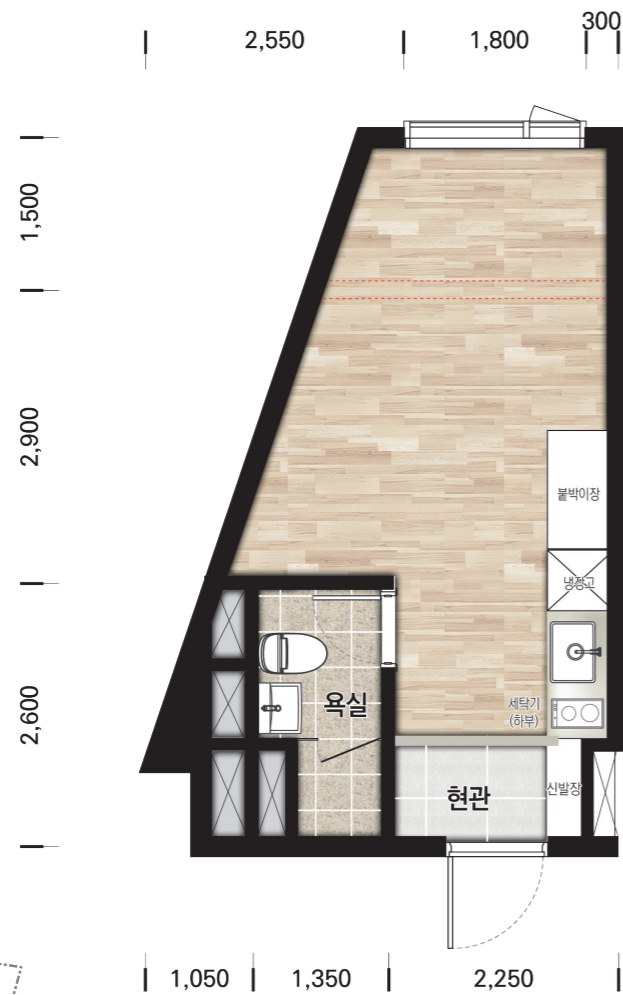
원룸형

서울시 역세권 청년주택

홍대 크리원 | 상수동

주거전용면적 : 18.83㎡	기타공용면적 : 4.08㎡
주거공용면적 : 7.79㎡	계 약 면 적 : 30.70㎡

세탁기 냉장고 인덕션 에어컨 빌트인 가구

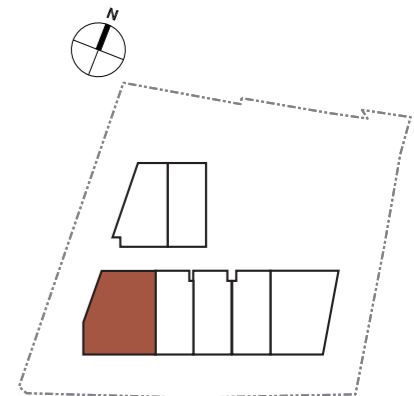


서울시 역세권 청년주택

홍대 크리원 | 상수동

주거전용면적 : 30.07㎡	기타공용면적 : 6.52㎡
주거공용면적 : 12.43㎡	계 약 면 적 : 49.02㎡

세탁기 냉장고 인덕션 에어컨 빌트인 가구



- 적색점선부분은 발코니 확장선입니다.(적색점선 바깥부분은 발코니 확장부분입니다.)
- 빌트인 가전 및 가구는 입주전 계획변경으로 인하여 세부품목 및 위치가 변경될 수 있습니다.
- 평면도는 일부세대를 표기한 것이며, 호별 평면은 형태 및 면적 차이가 있을 수 있습니다.
- 상기 치수는 이해를 돕기 위한 참고치수입니다. (평면도상의 수치를 벽체중심선 기준이므로, 가구반입 시 내부 치수를 확인하시기 바랍니다.)
- 벽체두께는 구조설계상 배치 및 층높이에 따라 다를 수 있습니다.
- 주택면적은 법정단위인 ㎡로 표기하였습니다.(㎡를 평으로 환산하는 산식 : ㎡×0.3025=평)
- 본 평면도는 입주자의 이해를 돕기 위한 개략도이므로 실제와 차이가 있을 수 있습니다.
- 세대내 가구, 문짝 등의 형태, 크기, 무늬 및 내부 마감재 색상은 입주자의 이해를 돕기 위한 것으로 실제와 차이가 있을 수 있습니다.
- 피난 동선으로 인하여 해당 세대의 현관문 방향이 도면과 다를 수 있습니다.
- 주방가구는 이미지컷으로 실제위치는 상이할 수 있습니다.
- 평면도의 배치구조는 호라인에 따라 대칭될 수 있습니다.

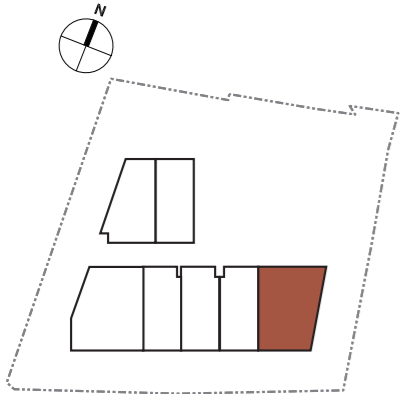
30B

서울시 역세권 청년주택

현대 크리원 | 상수동

주거전용면적 : 30.81㎡	기타공용면적 : 6.67㎡
주거공용면적 : 12.74㎡	계 약 면 적 : 50.22㎡

세탁기 냉장고 인덕션 에어컨 빌트인 가구



- 적색점선부분은 발코니 확장선입니다.(적색점선 바깥부분은 발코니 확장부분입니다.)
- 빌트인 가전 및 가구는 입주전 계획변경으로 인하여 세부품목 및 위치가 변경될 수 있습니다.
- 평면도는 일부세대를 표기한 것이며, 호별 평면은 형태 및 면적 차이가 있을 수 있습니다.
- 상기 치수는 이해를 돕기 위한 참고치수입니다. (평면도상의 수치를 벽체중심선 기준이므로, 가구반입 시 내부 치수를 확인하시기 바랍니다.)
- 벽체두께는 구조설계상 배치 및 층높이에 따라 다를 수 있습니다.
- 주택면적은 법정단위인 ㎡로 표기하였습니다.(㎡를 평으로 환산하는 산식 : ㎡×0.3025=평)
- 본 평면도는 입주자의 이해를 돕기 위한 개략도이므로 실제와 차이가 있을 수 있습니다.
- 세대내 가구, 문짝 등의 형태, 크기, 무늬 및 내부 마감재 색상은 입주자의 이해를 돕기 위한 것으로 실제와 차이가 있을 수 있습니다.
- 피난 동선으로 인하여 해당 세대의 현관문 방향이 도면과 다를 수 있습니다.
- 주방가구는 이미지컷으로 실제위치는 상이할 수 있습니다.
- 평면도의 배치구조는 호리인에 따라 대칭될 수 있습니다.

서울시 역세권 청년주택 제이스타 상봉 상봉동

역세권 청년주택 단지조감도·위치도

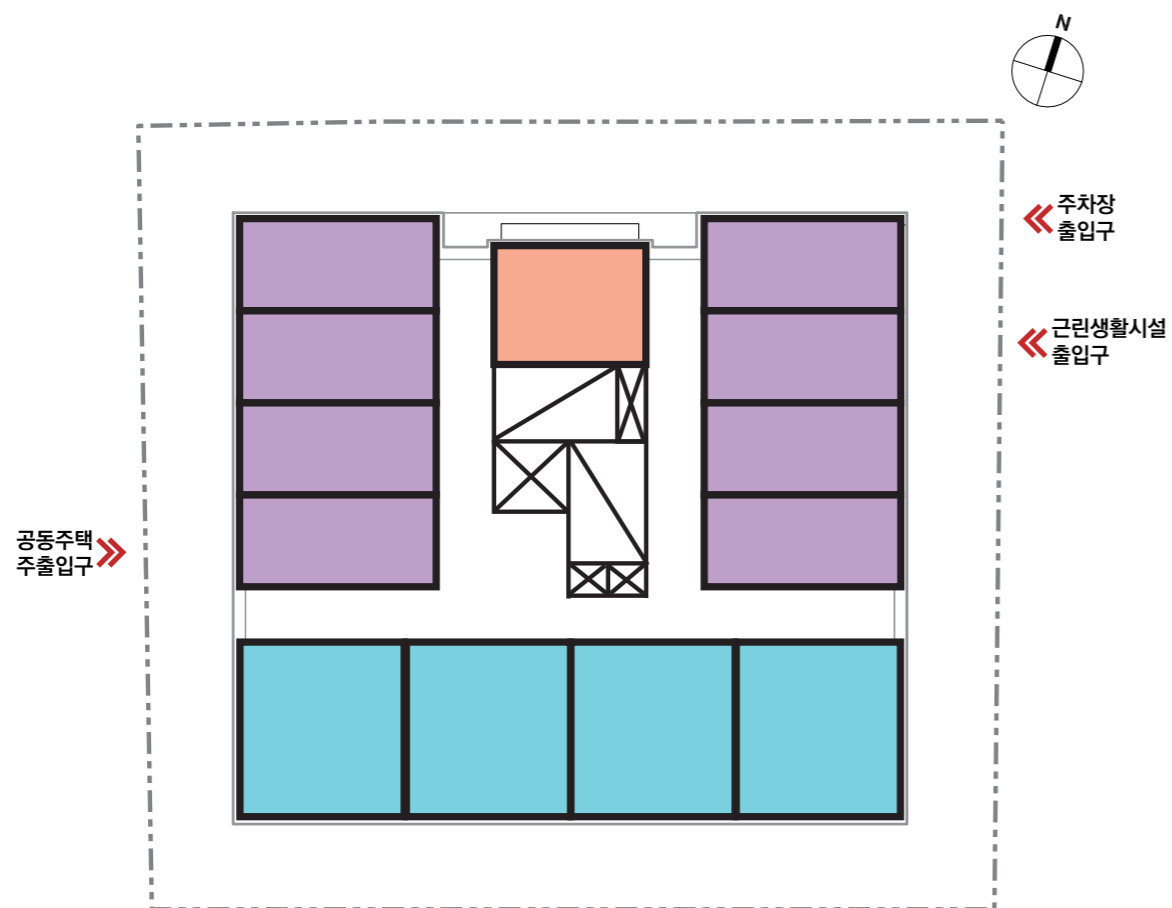


상기 단지조감도는 입주자의 이해를 돕기 위해 제작된 개략도이므로 개발계획 및 사업계획, 설계변경 등으로 인해 조정 될 수 있습니다.

상기 위치도는 입주자의 이해를 돕기 위해 제작된 개략도이므로 개발계획 및 사업계획, 설계변경 등으로 인해 조정 될 수 있습니다.

서울시 역세권 청년주택
제이스타 상봉 상봉동

단지배치도



평형	17A	17B	31A
----	-----	-----	-----

- 상기 배치도는 입주자의 이해를 돕기 위해 제작된 개략도이므로 실제와 다소 다를 수 있습니다.
- 동일 전용면적이라도 구조 및 형태가 상이할 수 있습니다.

서울시 역세권 청년주택

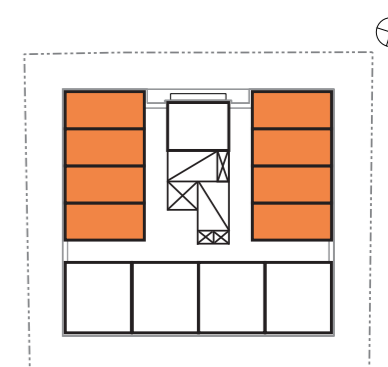
제이스타 상봉 상봉동

17A

주거전용면적 : 17.75㎡	기타공용면적 : 11.39㎡
주거공용면적 : 11.15㎡	계 약 면 적 : 40.29㎡

세탁기 냉장고 가스룩탐 에어컨 빌트인 가구

원룸형



- 적색점선부분은 발코니 확장선입니다.(적색점선 바깥부분은 발코니 확장부분입니다.)
- 빌트인 가전및 가구는 입주전 계획변경으로 인하여 세부품목 및 위치가 변경될 수 있습니다.
- 평면도는 일부세대를 표기한 것이며, 호별 평면은 형태 및 면적 차이가 있을 수 있습니다.
- 상기 치수는 이해를 돕기 위한 참고치수 입니다. (평면도상의 수치를 벽체중심선 기준이므로, 가구반입 시 내부 치수를 확인하시기 바랍니다.)
- 벽체두께는 구조설계상 배치 및 층높이에 따라 다를 수 있습니다.
- 주택면적은 법정단위인 ㎡로 표기하였습니다.(㎡를 평으로 환산하는 산식 : ㎡×0.3025=평)
- 본 평면도는 입주자의 이해를 돕기 위한 개략도이므로 실제와 차이가 있을 수 있습니다.

- 세대내 가구, 문짝 등의 형태, 크기, 무늬 및 내부마감재 색상은 입주자의 이해를 돕기 위한 것으로 실제와 차이가 있을 수 있습니다.
- 피난 동선으로 인하여 해당 세대의 현관문 방향이 도면과 다를 수 있습니다.
- 주방가구는 이미지컷으로 실제위치는 상이할 수 있습니다.
- 평면도의 배치구조는 호라인에 따라 대칭될 수 있습니다.

17B

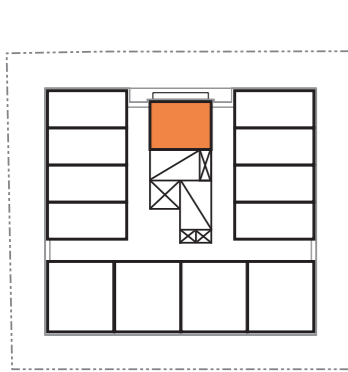
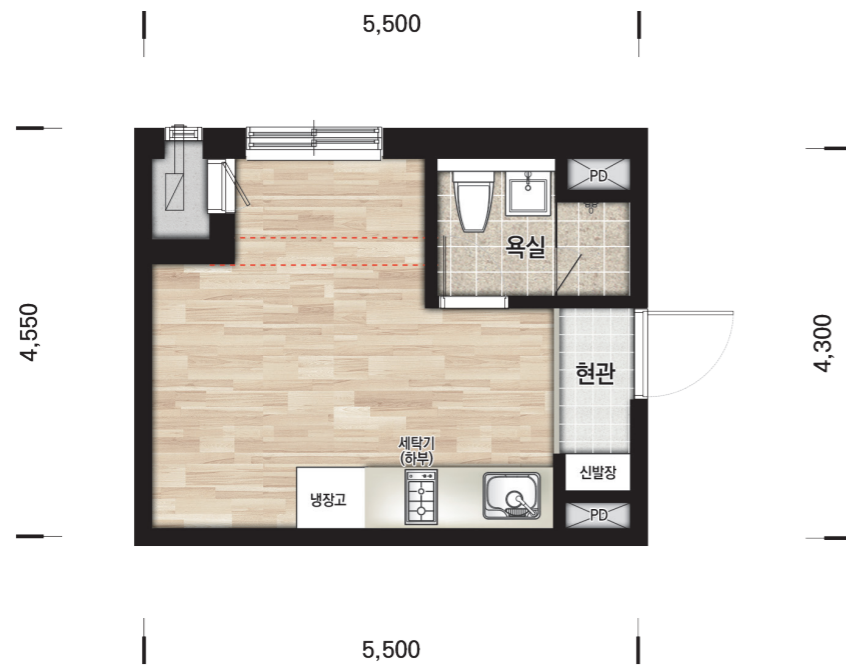
원룸형

서울시 역세권 청년주택

제이스타 상봉 | 상봉동

주거전용면적 : 17.75㎡	기타공용면적 : 11.39㎡
주거공용면적 : 11.15㎡	계 약 면 적 : 40.29㎡

세탁기 냉장고 가스쿡탑 에어컨 빌트인 가구



- 적색점선부분은 발코니 확장선입니다.(적색점선 바깥부분은 발코니 확장부분입니다.)
- 빌트인 가전및 가구는 입주전 계획변경으로 인하여 세부품목 및 위치가 변경될 수 있습니다.
- 평면도는 일부세대를 표기한 것이며, 호별 평면은 형태 및 면적 차이가 있을 수 있습니다.
- 상기 치수는 이해를 돕기 위한 참고치수 입니다. (평면도상의 수치를 벽체중심선 기준이므로, 가구반입 시 내부 치수를 확인하시기 바랍니다.)
- 벽체두께는 구조설계상 배치 및 층높이에 따라 다를 수 있습니다.
- 주택면적은 법정단위인 ㎡로 표기하였습니다.(㎡를 평으로 환산하는 산식 : ㎡×0.3025=평)
- 본 평면도는 입주자의 이해를 돕기 위한 개략도이므로 실제와 차이가 있을 수 있습니다.
- 세대내 가구, 문짝 등의 형태, 크기, 무늬 및 내부마감재 색상은 입주자의 이해를 돕기 위한 것으로 실제와 차이가 있을 수 있습니다.
- 피난 동선으로 인하여 해당 세대의 현관문 방향이 도면과 다를 수 있습니다.
- 주방가구는 이미지컷으로 실제위치는 상이할 수 있습니다.
- 평면도의 배치구조는 호리번호에 따라 대칭될 수 있습니다.

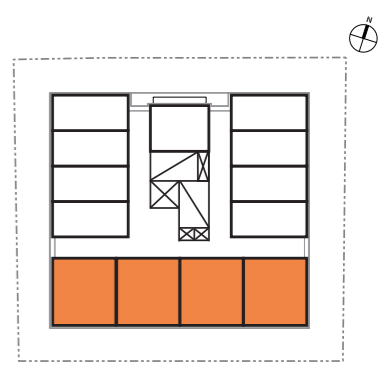
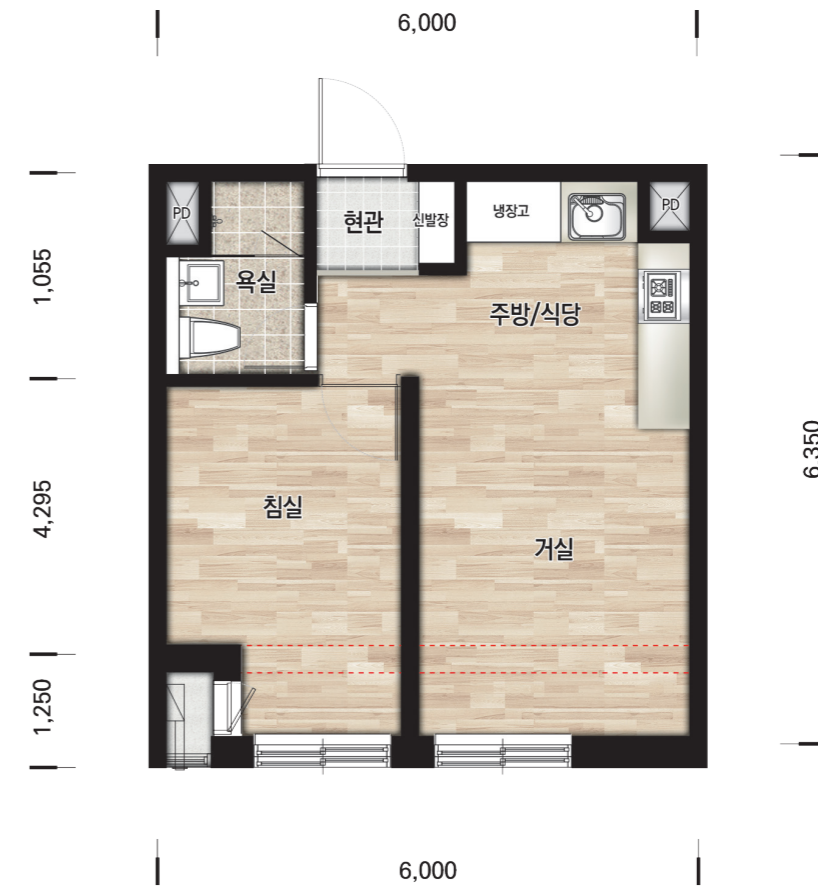
서울시 역세권 청년주택

제이스타 상봉 | 상봉동

주거전용면적 : 31.65㎡	기타공용면적 : 20.31㎡
주거공용면적 : 18.79㎡	계 약 면 적 : 70.75㎡

세탁기 냉장고 가스쿡탑 에어컨 빌트인 가구

31A



- 적색점선부분은 발코니 확장선입니다.(적색점선 바깥부분은 발코니 확장부분입니다.)
- 빌트인 가전및 가구는 입주전 계획변경으로 인하여 세부품목 및 위치가 변경될 수 있습니다.
- 평면도는 일부세대를 표기한 것이며, 호별 평면은 형태 및 면적 차이가 있을 수 있습니다.
- 상기 치수는 이해를 돕기 위한 참고치수 입니다. (평면도상의 수치를 벽체중심선 기준이므로, 가구반입 시 내부 치수를 확인하시기 바랍니다.)
- 벽체두께는 구조설계상 배치 및 층높이에 따라 다를 수 있습니다.
- 주택면적은 법정단위인 ㎡로 표기하였습니다.(㎡를 평으로 환산하는 산식 : ㎡×0.3025=평)
- 본 평면도는 입주자의 이해를 돕기 위한 개략도이므로 실제와 차이가 있을 수 있습니다.
- 세대내 가구, 문짝 등의 형태, 크기, 무늬 및 내부마감재 색상은 입주자의 이해를 돕기 위한 것으로 실제와 차이가 있을 수 있습니다.
- 피난 동선으로 인하여 해당 세대의 현관문 방향이 도면과 다를 수 있습니다.
- 주방가구는 이미지컷으로 실제위치는 상이할 수 있습니다.
- 평면도의 배치구조는 호리번호에 따라 대칭될 수 있습니다.