



스마트폰으로 좌측 QR코드를 스캔해 보세요.
공주월송 A-4블록 국민임대
정보를 확인하실 수 있습니다.



인터넷(LH 청약센터 홈페이지 <https://apply.lh.or.kr>) 또는
모바일(App명칭 : LH청약센터)로 신청(24시간 신청가능)



임대문의 **1600-1004**

LH 홈페이지 www.lh.or.kr
LH 청약센터 <http://apply.lh.or.kr>



흥미진진
공주의 새로운 주거중심!

공주야! 월송家자

「 행복주택 · 국민임대 · 영구임대 혼합단지 입니다 」

공주월송 A-4블록 국민임대

총 374세대 [전용 29㎡ / 37㎡ / 46㎡]

교통 · 생활 · 자연이 함께하는 흥미진진 공주월송 국민임대!



2021.03
www.lh.or.kr

공주야! 월송가자

공주월송 A-4블록 국민임대
Gongju Wolsong A-4BL

Contents

- 02 Contents
- 04 이미지투시도
- 06 지구조감도 | 토지이용계획도
- 08 교통망도
- 10 단지조감도 | 조경배치도
- 12 Unit Plan
- 22 단지배치도 | 동호배치도
- 24 마감재 시설내역



교통 · 생활 · 자연이 어우러진
공주월송 A-4블록,

공주의 새로운 주거중심이 되다!

공주월송 A-4블록 총 820호

행복주택 별도공급 296호	국민임대 금회공급 374호	영구임대 별도공급 150호
-------------------	-------------------	-------------------

각 유형별 중복 신청이 불가합니다.



풍부한 생활 인프라와
행복도시 사이!!
**더 살기 좋은 집이
있습니다.**

자연과 도시 사이, 새집과 내 집 사이!
공주월송 A-4블록 국민임대주택에서 행복한 여정을 시작합니다.



※ 상기 이미지 투시도는 공주월송 A-4BL 단지 전체의 이미지이며, 해당단지 내 분회공급하는 국민임대주택이 위치하고 있습니다.
※ 상기 이미지 투시도는 입주자의 이해를 돕기 위한 CG컷으로 실제 시공과는 차이가 있을 수 있으며, 건물의 색채 및 외부 등은 인허가, 색채심의 및 법규 등으로 인하여 실제 시공시 변경될 수 있습니다.

신관동과 월송지구의 인프라가 결합된 편리한 생활과
백제의 숨결을 만끽할 수 있는 공주의 새로운 중심!

- 인근 IC를 통한 대전, 세종으로의 편리한 접근성
- 생활의 심포가 될 공산성, 무령왕릉, 공주박물관까지



범례

지구계	준주거용지	근린공원	경관녹지	연결녹지	저류시설
공동주택용지	학교	어린이공원	보행자전용도로	공공공지	휴양·교양시설
단독주택용지	유치원	완충녹지	오수중계펌프장	주차장	

더 빠른 교통
 교통·생활·자연이 다 갖춰진 공주의 새로운 주거중심으로 36번국도와 당진~영덕고속도로를 통해 접근이 편리한 세종과 대전

더 편리한 생활
 영화관, 대형마트, 은행 등 신관동의 인프라와 공주대·산업단지까지 가까운 직주근접 환경

※ 상기 지구조감도 및 토지이용계획도는 입주자의 이해를 돕기 위한 개략도로 실제와 차이가 있을 수 있습니다.

새 집에서 가벼운 임대료로 편리한 생활을 누리는 특권
편의와 쾌적함을 더한 주거문화를 만들어 갑니다.

- 대형마트, 은행 등 풍부한 생활 인프라
- 호대산-금강-금강수목원-계룡산으로 이어지는 우수한 자연환경과 맑은 기운



▲ 공주대학교



▲ 공주종합버스터미널



▲ 서세종IC



▲ 금강

공주의 새로운 주거중심,
공주월송에서 펼쳐지는 행복한 미래!

1Km 공주대학교 신관캠퍼스

공주대학교(신관캠퍼스)가 단지로부터 불과 약 1Km(직선)로 단지와 학교를 도보 또는 자전거로 다닐 수 있는 대학생에게 특화된 입지

2km 공주종합버스터미널

공주종합버스터미널이 단지로부터 불과 약 2km(직선) 사회초년생 등 출,퇴근이 필요한 직장인에게 특화된 입지

500m 월송동 주민센터

월송동 주민센터가 단지로부터 불과 약 500m(직선)로 행정인프라 구축

※ 상기 교통망도 및 이미지는 입주자의 이해를 돕기 위한 개략도로 실제와 차이가 있을 수 있습니다.

내게 딱 맞는 단지설계와 다양한 시설로 채워진 공주월송
공주월송 A-4블록에서 누릴 수 있는 또 하나의 특권입니다.

- 공주 최대 규모 택지지구에 갖추어져 있는 생활 편의시설과 공원 등
- 편리한 생활을 누리며 내일을 위한 꿈을 꿀 수 있는 공주월송 A-4블록



범례

- 환기구(DA)
- 자전거 보관대
- 생활자원보관소

공주월송 A-4블록 총 820세대 / [금회공급] 국민임대 374세대

국민임대 374세대			행복주택 296세대			영구임대 150세대	
29형	37A	46형	24형	36A	49A	26A	26AS
140세대	101세대	133세대	142세대	96세대	58세대	106세대	44세대

안전을 위한 무인택배보관소

입주민이 공동으로 이용할 수 있는 무인택배보관소가 설치되어 편리성과 함께 안전까지 도모하는 특화 공간



건강을 위한 멀티스포츠룸

바쁜 일상에 멀리가지 않고도 가까이서 언제나 운동을 즐기며 건강까지 생각할 수 있는 힐링 공간



※ 상기 단지조감도 및 이미지는 입주자의 이해를 돕기 위한 개략도로 실제와 차이가 있을 수 있습니다.
 ※ 상기 단지조감도의 태양광판넬 크기 및 위치는 추후 상황에 따라 변경될 수 있음을 알려드립니다.

UNIT PLAN

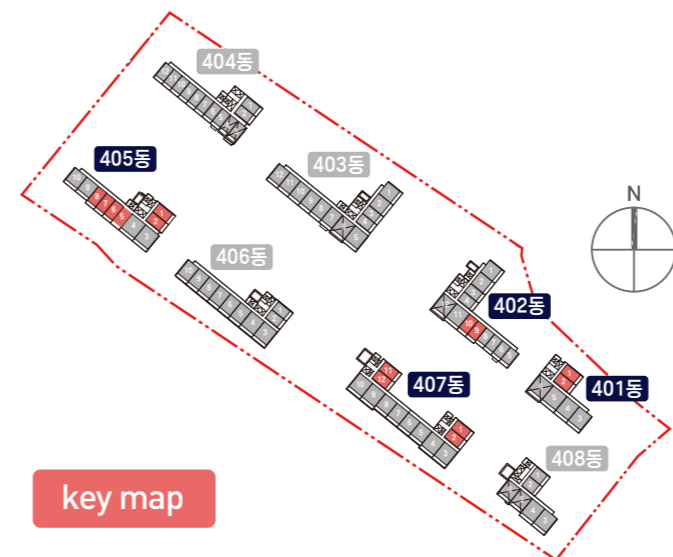
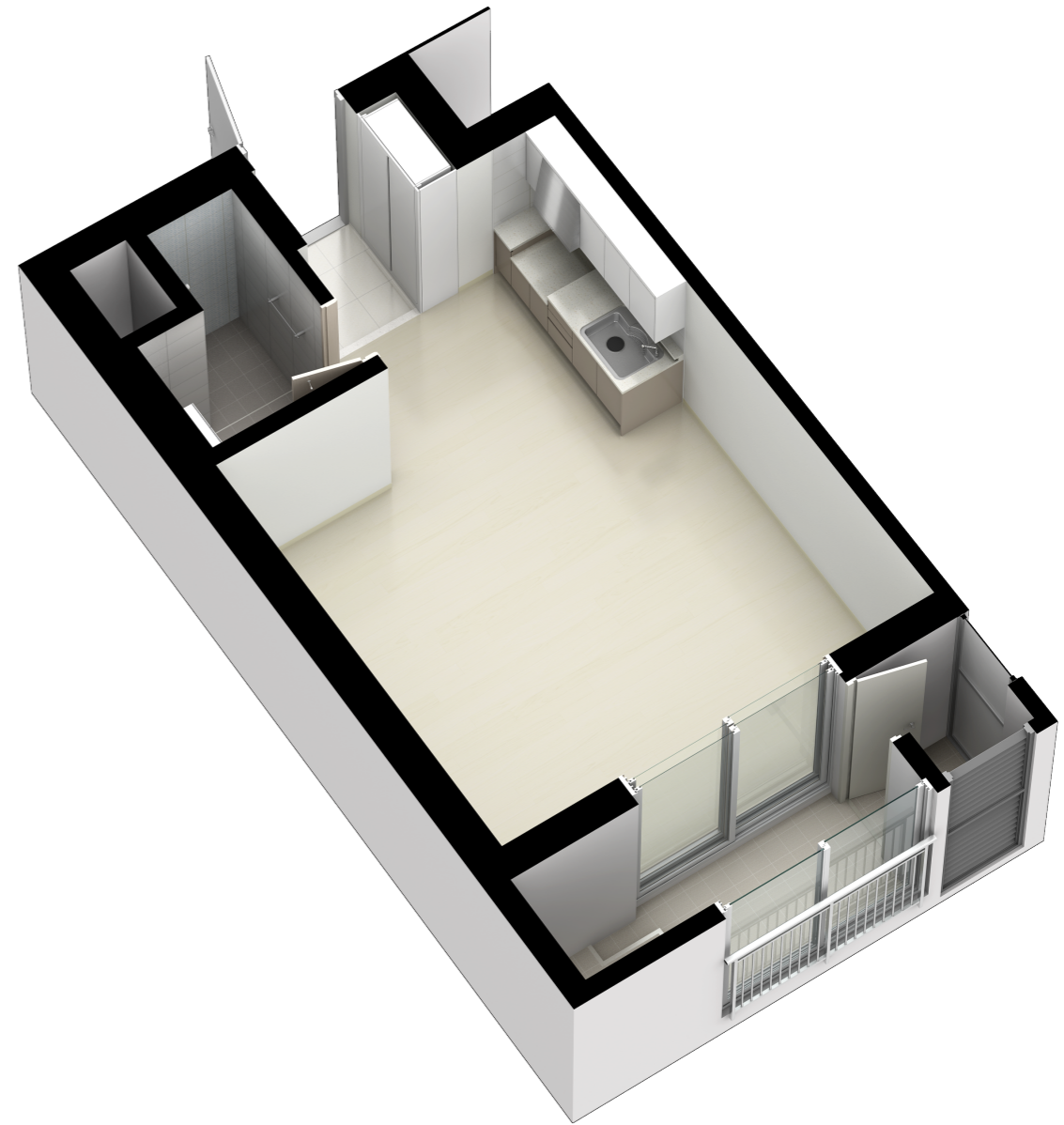
29형 [A 타입]

29형 | 140 세대

주택면적	
전용면적	29.3400㎡
주거공용	14.5938㎡
기타공용	3.5373㎡
주차장	11.1950㎡
계약면적	58.6661㎡

실별면적	
침실 / 거실	16.83㎡
주방 / 식당	7.38㎡
욕실	3.48㎡
현관	1.65㎡
합계	29.34㎡

발코니면적	
발코니	7.05㎡



※ 29A · 29B는 청약자 편의를 위해 29형으로 통합하여 공급하며 A · B형 구분없이 전산추첨하여 동호를 배정합니다.
 ※ 본 홍보물에 표시된 평면도(치수, 구획선), 투시도, CG, 면적 및 마감재의 형태, 재질, 색상 등 입주자의 이해를 돕기 위한 것으로 실제 시공시 다소 변경될 수 있습니다.
 ※ 각 세대별 주거공용면적은 당해 단지 전체의 주거공용면적을 세대별 전용면적 비율에 따라 배분하였으므로 계약상 주거공용면적이 당해세대의 공용부분 실제 면적과 일치하는 것은 아닙니다.
 ※ 평면도의 배치구조는 호라인에 따라 대칭될 수 있으며 평면도상 치수는 벽체 중심선을 기준으로 했으며 실측과 다를 수 있습니다.
 ※ 주택면적은 법정단위인 ㎡로 표기하였습니다.(㎡를 평으로 환산하는 산식: ㎡×0.3025=평)
 ※ 현관문 개폐방향은 세대에 따라 다를 수 있습니다.
 ※ 평면도상 치수는 벽체 중심선 기준이므로 가구배치 등에 착오 없으시기 바랍니다.
 ※ 아이소 및 평면도에 표현된 마감재(가구류, 문짝, 타일, 도배지, 바닥재)의 형태, 재질, 색상은 입주자의 이해를 돕기 위해 임시 구현된 것이며, 현재 공정관계상 미선정자재로써 실제 시공시 변경될 수 있습니다.

UNIT PLAN

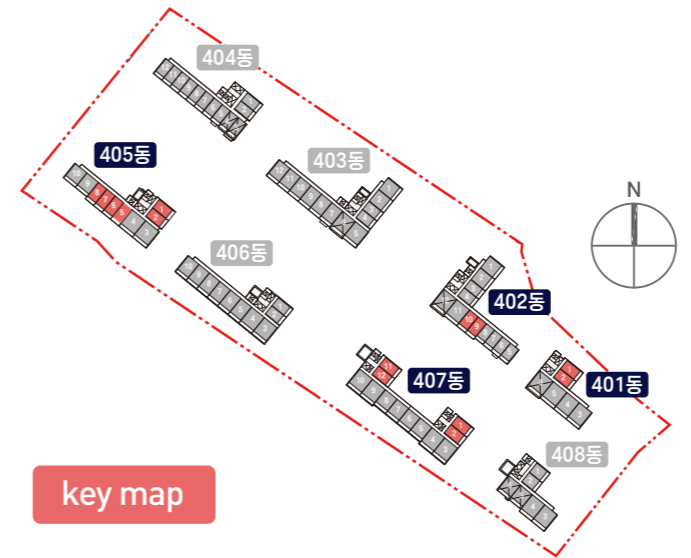
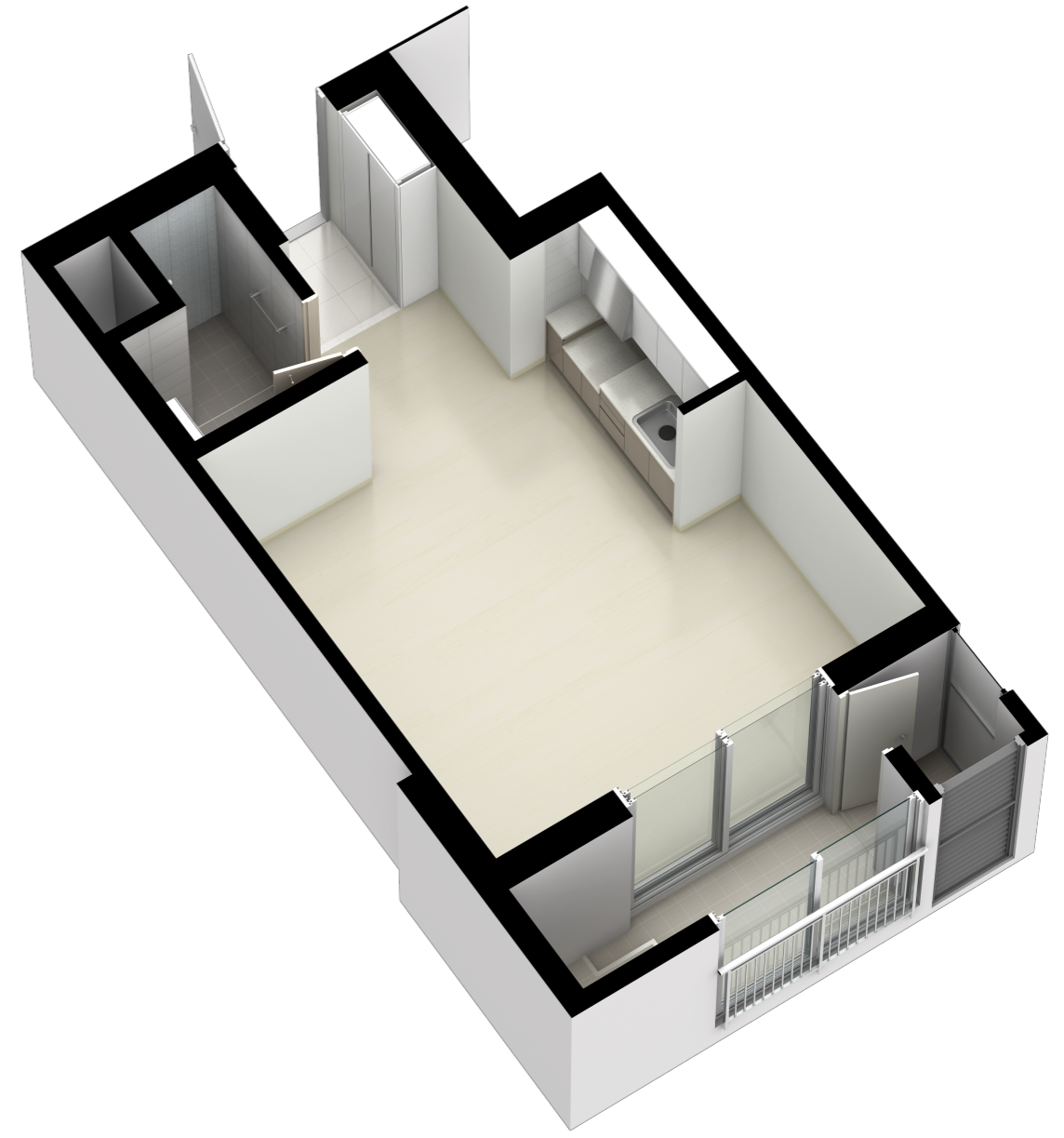
29형 [B 타입]

29형 | 140 세대

주택면적	
전용면적	29.2400㎡
주거공용	14.5441㎡
기타공용	3.5253㎡
주차장	11.1568㎡
계약면적	58.4662㎡

실별면적	
침실 / 거실	12.60㎡
주방 / 식당	11.52㎡
욕실	3.48㎡
현관	1.64㎡
합계	29.24㎡

발코니면적	
발코니	7.05㎡



※ 29A · 29B는 청약자 편의를 위해 29형으로 통합하여 공급하며 A · B형 구분없이 전산추첨하여 동호를 배정합니다.
 ※ 본 홍보물에 표시된 평면도(치수, 구획선), 투시도, CG, 면적 및 마감재의 형태, 재질, 색상 등 입주자의 이해를 돕기 위한 것으로 실제 시공시 다소 변경될 수 있습니다.
 ※ 각 세대별 주거공용면적은 당해 단지 전체의 주거공용면적을 세대별 전용면적 비율에 따라 배분하였으므로 계약상 주거공용면적이 당해세대의 공용부분 실제 면적과 일치하는 것은 아닙니다.
 ※ 평면도의 배치구조는 호라인에 따라 대칭될 수 있으며 평면도상 치수는 벽체 중심선을 기준으로 했으며 실측과 다를 수 있습니다.
 ※ 주택면적은 법정단위인 ㎡로 표기하였습니다.(㎡를 평으로 환산하는 산식: ㎡×0.3025=평)
 ※ 현관문 개폐방향은 세대에 따라 다를 수 있습니다.
 ※ 평면도상 치수는 벽체 중심선 기준이므로 가구배치 등에 착오 없으시기 바랍니다.
 ※ 아이소 및 평면도에 표현된 마감재(가구류, 문짝, 타일, 도배지, 바닥재)의 형태, 재질, 색상은 입주자의 이해를 돕기 위해 임시 구현된 것이며, 현재 공정관계상 미선정자재로써 실제 시공시 변경될 수 있습니다.

UNIT PLAN

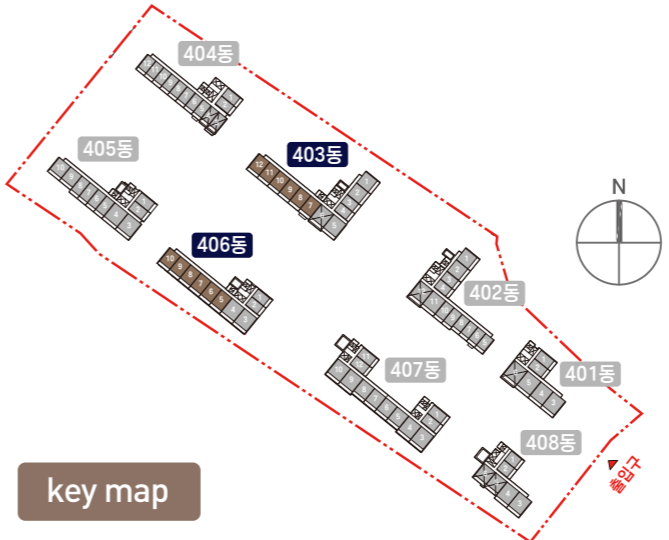
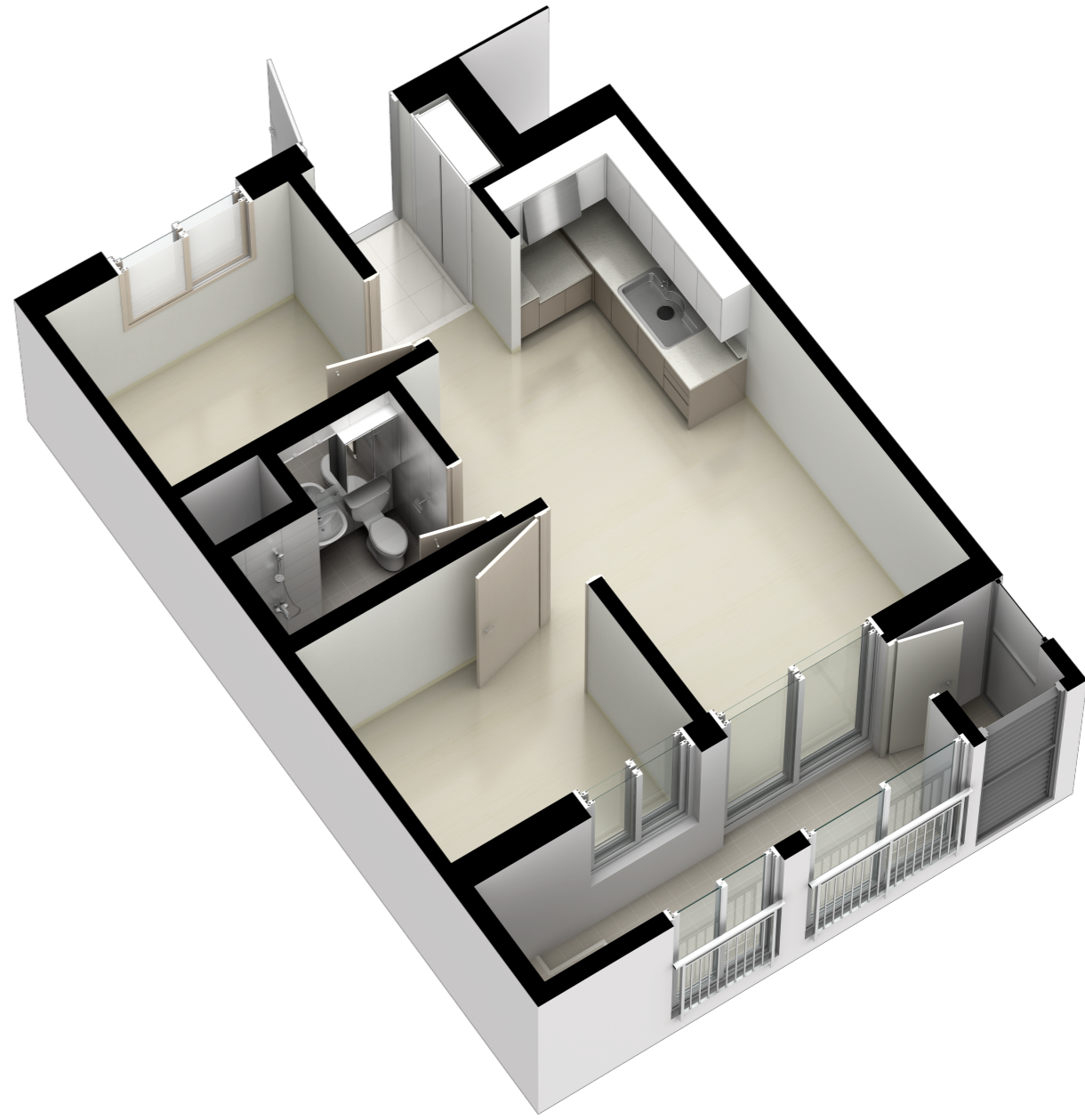
37A

37A | 101 세대

주택면적	
전용면적	37.2900㎡
주거공용	18.5482㎡
기타공용	4.4959㎡
주차장	14.2284㎡
계약면적	74.5625㎡

실별면적	
거실	7.20㎡
침실 1	7.21㎡
침실 2	6.29㎡
주방/식당	11.04㎡
욕실	3.67㎡
현관	1.88㎡
합계	37.29㎡

발코니면적	
발코니	8.85㎡



※ 본 홍보물에 표시된 평면도(치수, 구획선), 투시도, CG, 면적 및 마감재의 형태, 재질, 색상은 입주자의 이해를 돕기 위한 것이므로 실제 시공시 다소 변경될 수 있습니다.
 ※ 각 세대별 주거공용면적은 당해 단지 전체의 주거공용면적을 세대별 전용면적 비율에 따라 배분하였으므로 계약상 주거공용면적이 당해세대의 공용부분 실제 면적과 일치하는 것은 아닙니다.
 ※ 평면도의 배치구조는 호라인에 따라 대칭될 수 있으며 평면도상 치수는 벽체 중심선을 기준으로 했으며 실측과 다를 수 있습니다.
 ※ 주택면적은 법정단위인 m²로 표기하였습니다.(m²를 평으로 환산하는 산식: m²×0.3025=평)
 ※ 현관문 개폐방향은 세대에 따라 다를 수 있습니다.
 ※ 평면도상 치수는 벽체 중심선 기준이므로 가구배치 등에 착오 없으시기 바랍니다.
 ※ 아이소 및 평면도에 표현된 마감재(가구류, 문짝, 타일, 도배지, 바닥재)의 형태, 재질, 색상은 입주자의 이해를 돕기 위해 임시 구현된 것이며, 현재 공정관계상 미선정자재로써 실제 시공시 변경될 수 있습니다.

UNIT PLAN

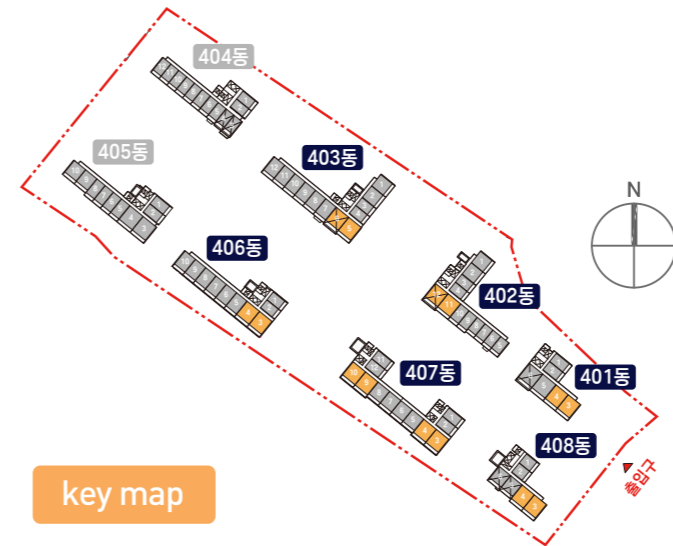
46형 [A 타입]

46형 | 133 세대

주택면적	
전용면적	46.1300㎡
주거공용	22.9453㎡
기타공용	5.5617㎡
주차장	17.6014㎡
계약면적	92.2384㎡

실별면적	
거실	11.42㎡
침실 1	9.54㎡
침실 2	7.36㎡
주방/식당	12.26㎡
욕실	3.85㎡
현관	1.70㎡
합계	46.13㎡

발코니면적	
발코니	10.65㎡



※ 46A · 46B는 청약자 편의를 위해 46형으로 통합하여 공급하며 A · B형 구분없이 전산추첨하여 동호를 배정합니다.
 ※ 본 홍보물에 표시된 평면도(치수, 구획선), 투시도, CG, 면적 및 마감재의 형태, 재질, 색상 등 입주자의 이해를 돕기 위한 것으로 실제 시공시 다소 변경될 수 있습니다.
 ※ 각 세대별 주거공용면적은 당해 단지 전체의 주거공용면적을 세대별 전용면적 비율에 따라 배분하였으므로 계약상 주거공용면적이 당해세대의 공용부분 실제 면적과 일치하는 것은 아닙니다.
 ※ 평면도의 배치구조는 호라인에 따라 대칭될 수 있으며 평면도상 치수는 벽체 중심선을 기준으로 했으며 실측과 다를 수 있습니다.
 ※ 주택면적은 법정단위인 ㎡로 표기하였습니다.(㎡를 평으로 환산하는 산식: ㎡×0.3025=평)
 ※ 현관문 개폐방향은 세대에 따라 다를 수 있습니다.
 ※ 평면도상 치수는 벽체 중심선 기준이므로 가구배치 등에 착오 없으시기 바랍니다.
 ※ 아이소 및 평면도에 표현된 마감재(가구류, 문짝, 타일, 도배지, 바닥재)의 형태, 재질, 색상은 입주자의 이해를 돕기 위해 임시 구현된 것이며, 현재 공정관계상 미선정자재로써 실제 시공시 변경될 수 있습니다.

UNIT PLAN

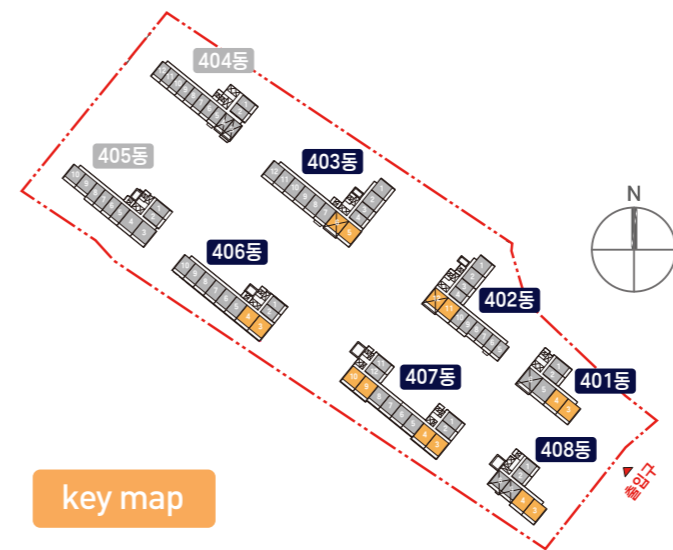
46형 [B 타입]

46형 | 133 세대

주택면적	
전용면적	46.2200㎡
주거공용	22.9901㎡
기타공용	5.5726㎡
주차장	17.6357㎡
계약면적	92.4184㎡

실별면적	
거실	12.11㎡
침실 1	9.27㎡
침실 2	7.00㎡
주방/식당	12.20㎡
욕실	3.94㎡
현관	1.70㎡
합계	46.22㎡

발코니면적	
발코니	10.35㎡

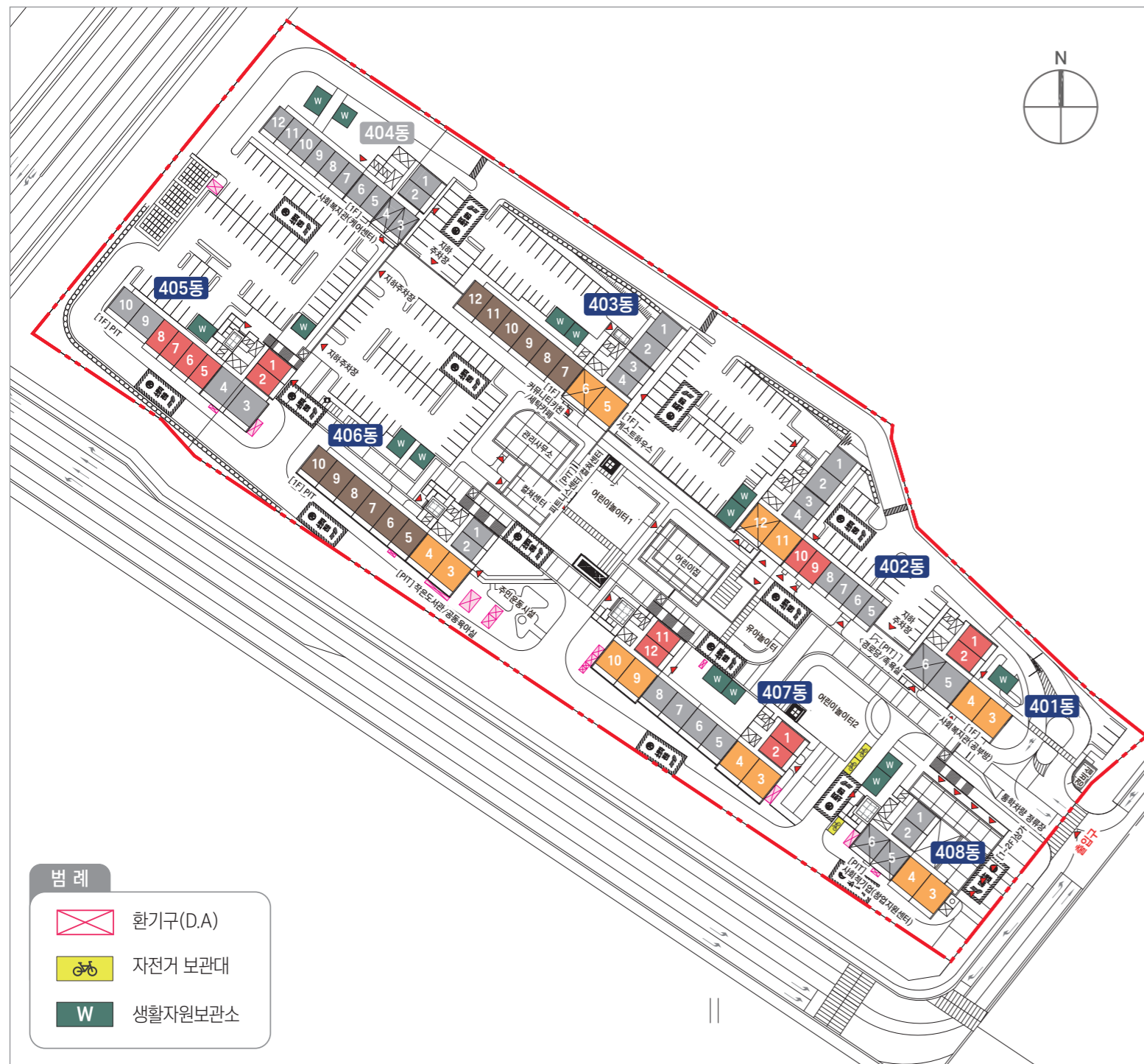


※ 46A · 46B는 청약자 편의를 위해 46형으로 통합하여 공급하며 A · B형 구분없이 전산추첨하여 동호를 배정합니다.
 ※ 본 홍보물에 표시된 평면도(치수, 구획선), 투시도, CG, 면적 및 마감재의 형태, 재질, 색상 등 입주자의 이해를 돕기 위한 것으로 실제 시공시 다소 변경될 수 있습니다.
 ※ 각 세대별 주거공용면적은 당해 단지 전체의 주거공용면적을 세대별 전용면적 비율에 따라 배분하였으므로 계약상 주거공용면적이 당해세대의 공용부분 실제 면적과 일치하는 것은 아닙니다.
 ※ 평면도의 배치구조는 호라인에 따라 대칭될 수 있으며 평면도상 치수는 벽체 중심선을 기준으로 했으며 실측과 다를 수 있습니다.
 ※ 주택면적은 법정단위인 ㎡로 표기하였습니다.(㎡를 평으로 환산하는 산식: ㎡×0.3025=평)
 ※ 현관문 개폐방향은 세대에 따라 다를 수 있습니다.
 ※ 평면도상 치수는 벽체 중심선 기준이므로 가구배치 등에 착오 없으시기 바랍니다.
 ※ 아이소 및 평면도에 표현된 마감재(가구류, 문짝, 타일, 도배지, 바닥재)의 형태, 재질, 색상은 입주자의 이해를 돕기 위해 임시 구현된 것이며, 현재 공정관계상 미선정자재로써 실제 시공시 변경될 수 있습니다.

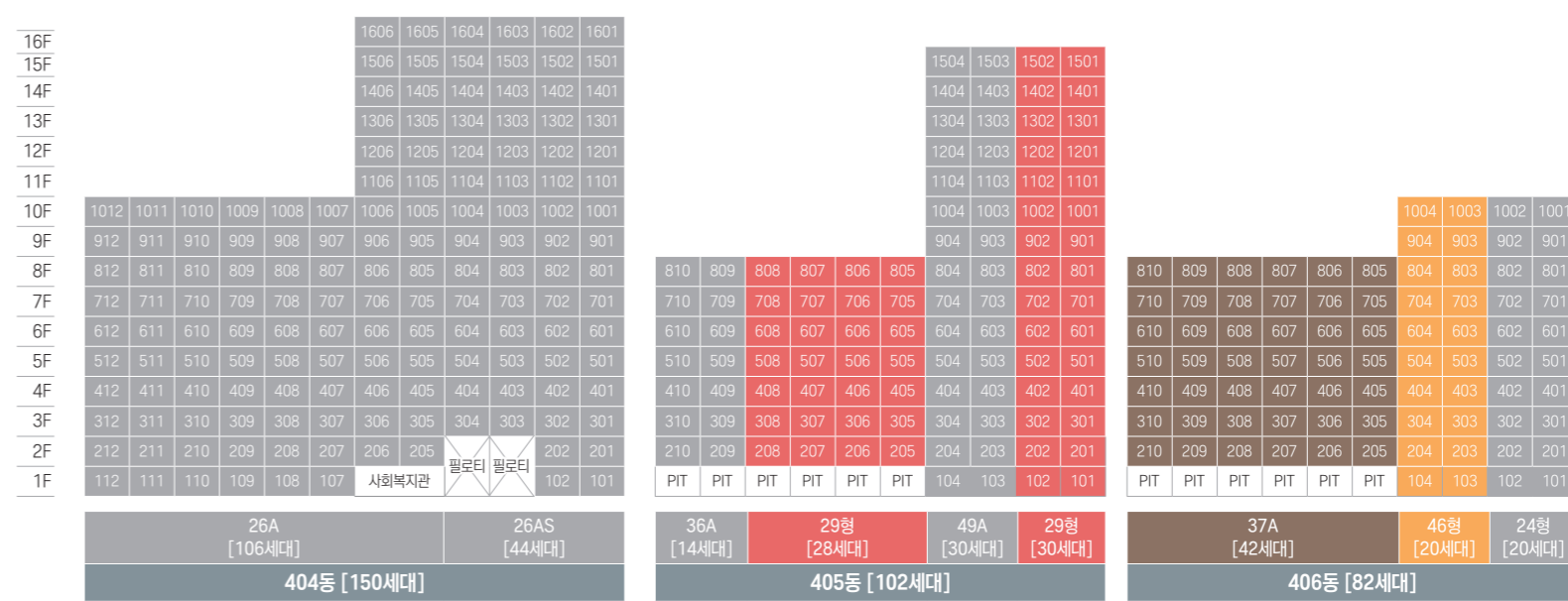
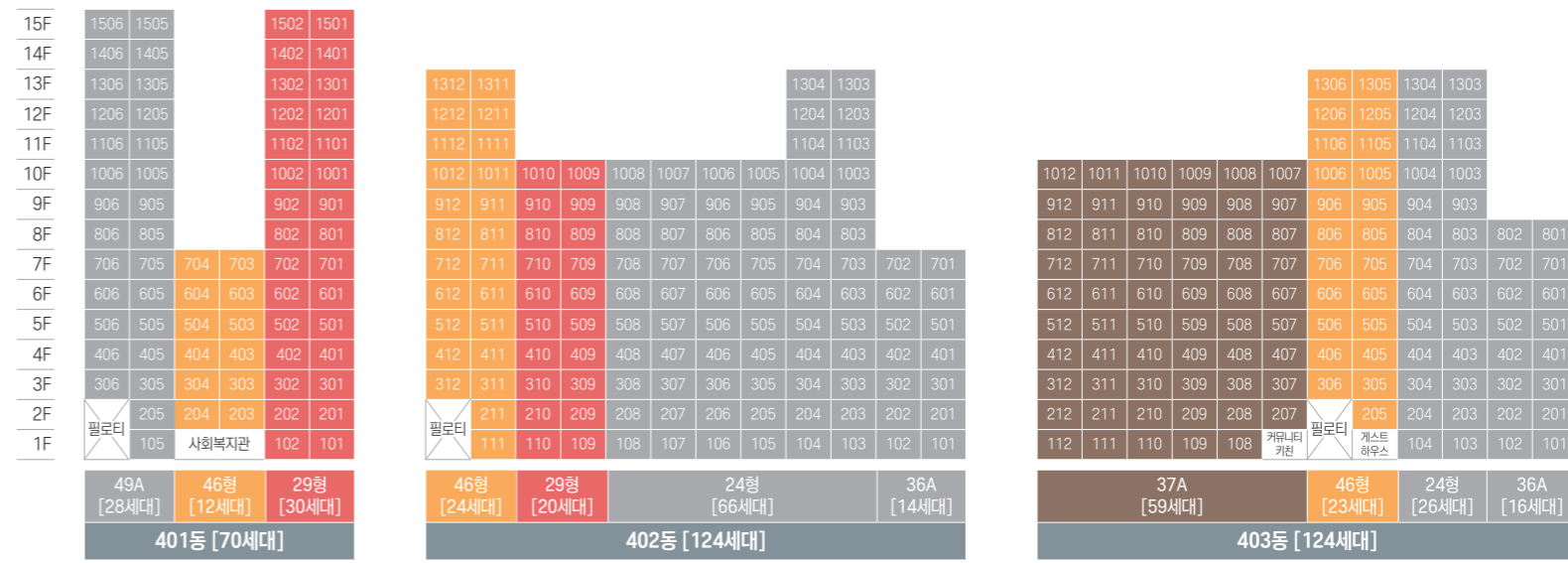
단지배치도

GONGJUWOLSONG A-4BL

동호배치도



공주월송 A-4블록 총 820세대 / [금회공급] 국민임대 374세대							
[별도공급] 행복주택 296세대			[별도공급] 영구임대 150세대		[금회공급] 국민임대 374세대		
24형	36A	49A	26A	26AS	29형	37A	46형
142세대	96세대	58세대	106세대	44세대 [주거약자용]	140세대	101세대	133세대



※ 상기 단지배치도는 신청자의 이해를 돕기 위한 개략도이므로 실제와 차이가 있을 수 있습니다.

※ 상기 동호배치도는 전면 주출입구에서 바로 본 배치도이며 신청자의 이해를 돕기 위한 개략도이므로 실제와 차이가 있을 수 있습니다.

품목		시설내역	비고	
현관	현관도어록	레바형 도어록		
	바닥	자기질타일		
	신발장(문짝/체대)	HPL(가구전용)		
	현관등	LED 센서등		
거실/주방	벽지/천장지	실크벽지/발포벽지		
	바닥	룸카펫(T=2.0)		
	주방벽	도기질타일		
	주방가구	문짝/체대	HPL(가구전용)	
		상판	BMC인조대리석	
		수전	설치	
비디오폰	컬리 비디오폰			
침실	바닥	룸카펫(T=2.0)		
	벽지/천장지	실크벽지/발포벽지		
	침실문짝/문틀	합성수지(ABS)		
	창호	목재 미서기문		
욕실(UBR)	벽	도지질타일		
	바닥	자기질타일		
	욕실문	합성수지(ABS)		
	세면기	시스템욕실		
	양변기	시스템욕실		
	샤워 및 세면기수전	시스템욕실		
	기타	-		
발코니	바닥	자기질타일		
	내외부창호	PL창(데코시트)		
	세탁기용수전	가로꼭지(십자핸들)		
정보통신	위성/TV수신시스템	TV유성/TV단자		
	초고속정보통신건물	초고속정보통신건물 1등급		
	CCTV시스템	공용부분설치		
기타	복도창호(세대)	PL창		

더 나은 삶 더 나은 내일
함께 만드는
나

※ 상기 마감재 내역은 자재의 품질, 품귀, 시공여건 등의 사유로 동등 이상의 제품으로 대체시공 될 수 있습니다.