

2018.08

www.i-sh.co.kr

젊음에 희망을! 지역에 활기를!

행복주택

은평 준주거2



국토교통부



서울주택도시공사

(주)서울리츠임대주택제1호위탁관리부동산투자회사



행복주택이란?

대학생 계층(취업준비생 포함) · 신혼부부 계층(예비신혼부부 포함)

청년 계층 등 사회활동 계층의 주거안정을 위하여

직장과 학교가 가까운 곳이나 대중교통 이용이 편리한 곳에 짓는

임대료가 저렴한 공공임대주택입니다!



젊음에 희망을! 지역에 활기를!
미래를 위해 행복주택이 있습니다.

- ◆ **젊고 활력넘치는 주거타운 행복주택**
공급물량의 80%는 신혼부부, 청년, 대학생 등 사회적 활동이 왕성한 젊은 계층에게 공급
- ◆ **취약·노인계층에게 안정을 주는 행복주택**
주거가 불안정한 취약계층에게 주거안정을 찾아주는 복지 실현
- ◆ **지역경제를 활성화시키는 행복주택**
구매력 있는 젊은 계층의 유입을 통해 지역경제 활성화 및 노후, 방치된 도시공간을 새롭게 정비하여 도시활력 증진
- ◆ **소통·문화·복지의 공간으로 조성되는 행복주택**
학업과 업무에 집중할 수 있는 실용적인 공간 및 문화와 여가를 즐길 수 있는 창의적인 공간 창조

행복주택 은평 준주거2

Content

1. 교통망도	4
2. 단지조감도	5
3. 단지배치도	6
4. 단위세대평면도	
23A	7
23B	8
23C	9
23D	10

행복주택 은평 준주거2

교통망도



상기 교통망도는 입주자의 이해를 돕기 위해 제작된 개략도이므로 개발계획 및 사업계획, 설계변경 등으로 인해 조정 될 수 있습니다.

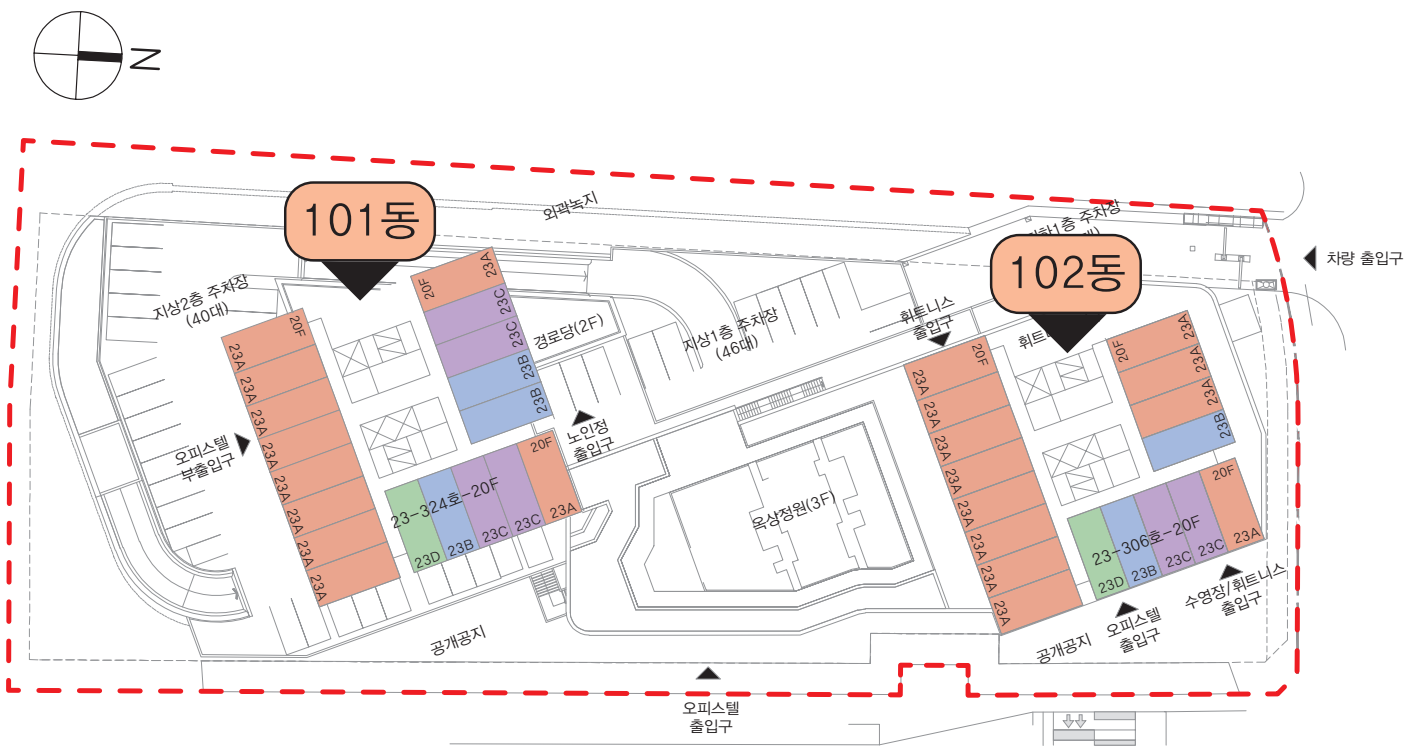
행복주택 은평 준주거2 단지조감도



※ 옥상에 태양광 발전설비는 효율확보상 위치 및 향이 변경될 수 있습니다.

상기 단지조감도는 입주자의 이해를 돕기 위해 제작된 개략도이므로 개발계획 및 사업계획, 설계변경 등으로 인해 조정 될 수 있습니다.

행복주택 은평 준주거2 단지배치도



평형	23A	23B	23C	23D	총세대수
세대수	396세대	90세대	108세대	36세대	630세대

상기 단지배치도는 입주자의 이해를 돕기 위해 제작된 개략도이므로 개발계획 및 사업계획, 설계변경 등으로 인해 조정 될 수 있습니다.

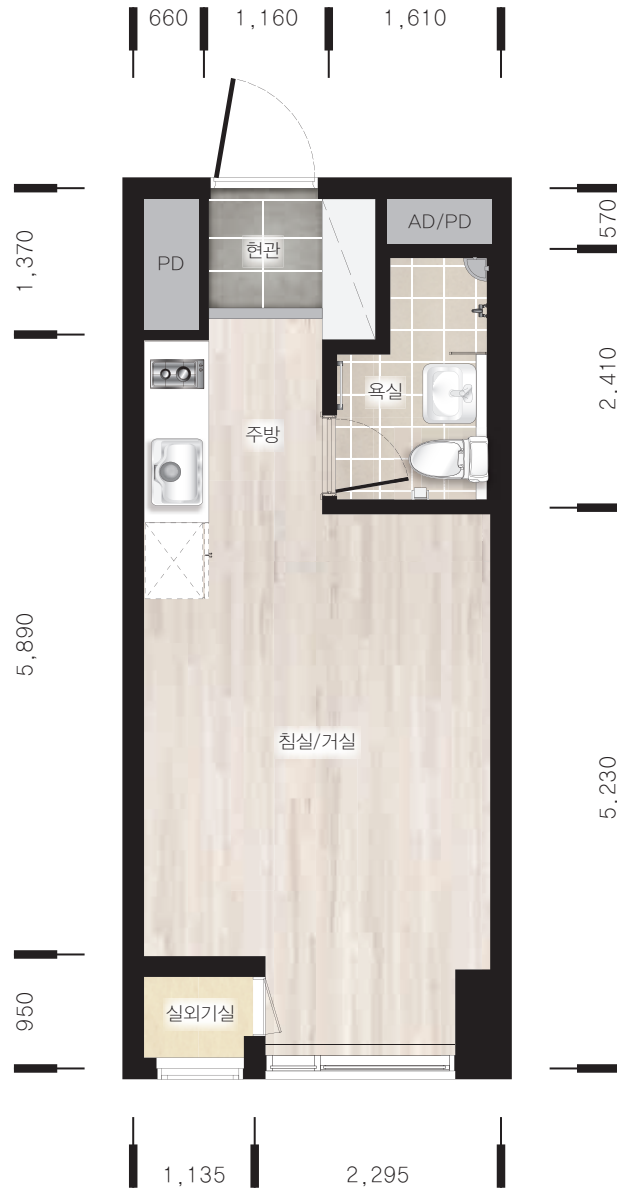
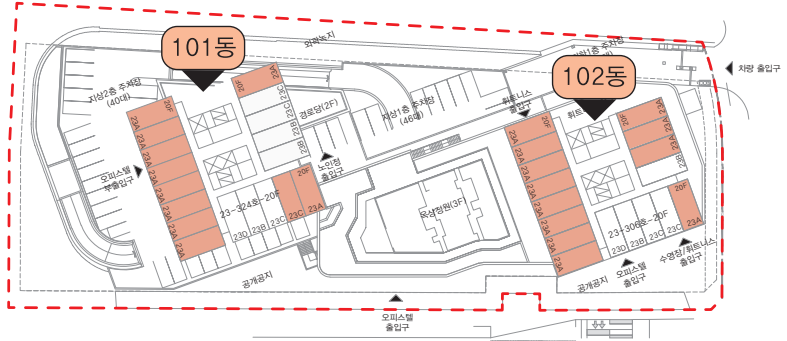


23A

396세대

세대면적

주거전용면적	23.57m ²
주거공용면적	12.88m ²
기타공용면적	14.77m ²
계약면적	51.22m ²



- ※ 평면도는 일부세대를 표기한 것이며, 동·호별 주거공용부위는 형태 및 면적 차이가 있을 수 있습니다.
- ※ 상기 치수는 이해를 돕기 위한 참고치수입니다. (평면도상의 수치는 벽체중심선 기준이며, 발코니는 벽체외부끝선 기준임)
- ※ 벽체두께는 구조설계상 동 및 층높이에 따라 다를 수 있습니다.
- ※ 주택면적은 법정단위인 m²로 표기하였습니다. (m²를 평으로 환산하는 산식 : m²×0.3025 = 평)
- ※ 본 평면도는 입주자의 이해를 돕기 위한 개략도이므로 실제와 차이가 있을 수 있습니다.
- ※ 세대내 가구, 문짝 등의 형태, 크기, 무늬 및 내부마감재 색상은 입주자의 이해를 돕기 위한 것으로 실제와 차이가 있을 수 있습니다.
- ※ 부대복리시설 중 지역편의시설(수영장, 피트니스센터, 사회적기업)은 은평구청에 기부채납될 예정으로, 추후 세대당 기타공용면적이 변경될 수 있습니다.
- ※ 피난 동선으로 인하여 해당 세대의 현관문 방향이 도면과 다를 수 있습니다.

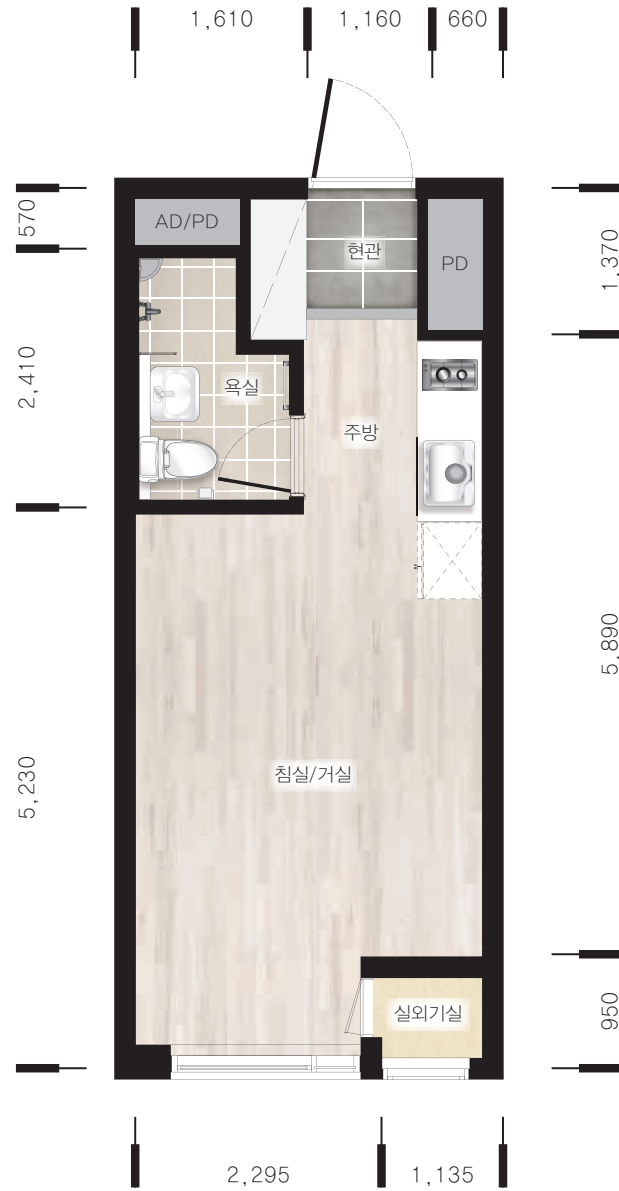
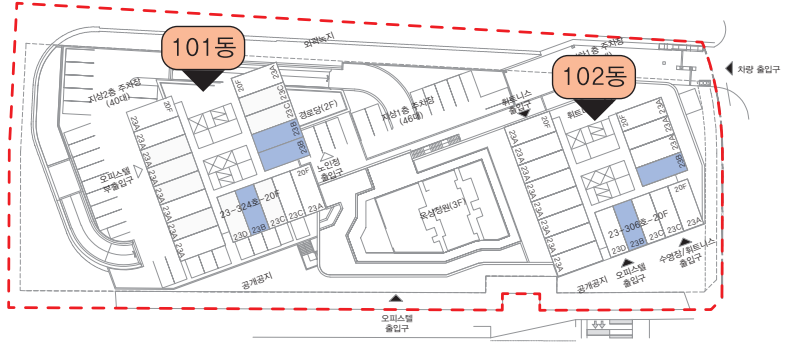


23B

90세대

세대면적

주거전용면적	23.80m ²
주거공용면적	12.75m ²
기타공용면적	14.91m ²
계약면적	51.46m ²



- ※ 평면도는 일부세대를 표기한 것이며, 동·호별 주거공용부위는 형태 및 면적 차이가 있을 수 있습니다.
- ※ 상기 치수는 이해를 돕기 위한 참고치수입니다. (평면도상의 수치는 벽체중심선 기준이며, 발코니는 벽체외부끝선 기준임)
- ※ 벽체두께는 구조설계상 동 및 층높이에 따라 다를 수 있습니다.
- ※ 주택면적은 법정단위인 m²로 표기하였습니다. (m²를 평으로 환산하는 산식 : m²×0.3025 = 평)
- ※ 본 평면도는 입주자의 이해를 돕기 위한 개략도이므로 실제와 차이가 있을 수 있습니다.
- ※ 세대내 가구, 문짝 등의 형태, 크기, 무늬 및 내부마감재 색상은 입주자의 이해를 돕기 위한 것으로 실제와 차이가 있을 수 있습니다.
- ※ 부대복리시설 중 지역편의시설(수영장, 피트니스센터, 사회적기업)은 은평구청에 기부채납될 예정으로, 추후 세대당 기타공용면적이 변경될 수 있습니다.
- ※ 피난 동선으로 인하여 해당 세대의 현관문 방향이 도면과 다를 수 있습니다.

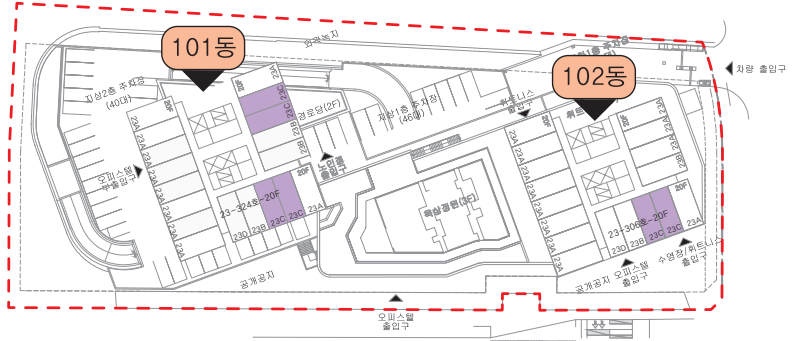


23C

108세대

세 대 면 적

주거전용면적	23.48m ²
주거공용면적	12.93m ²
기타공용면적	14.71m ²
계 약 면 적	51.12m ²

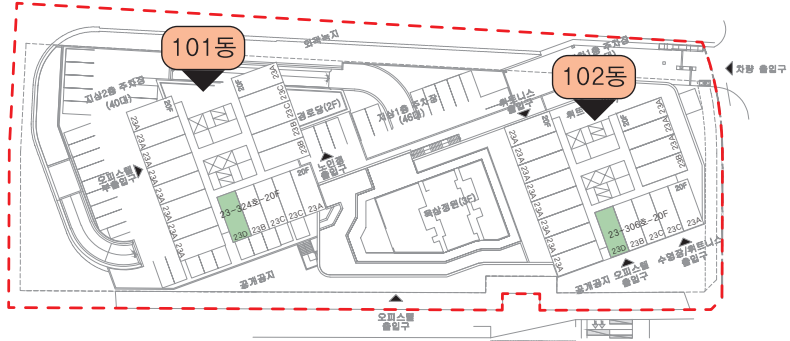


- ※ 평면도는 일부세대를 표기한 것이며, 동·호별 주거공용부위는 형태 및 면적 차이가 있을 수 있습니다.
- ※ 상기 치수는 이해를 돕기 위한 참고치수입니다. (평면도상의 수치는 벽체중심선 기준이며, 발코니는 벽체외부끝선 기준임)
- ※ 벽체두께는 구조설계상 동 및 층높이에 따라 다를 수 있습니다.
- ※ 주택면적은 법정단위인 m²로 표기하였습니다. (m²를 평으로 환산하는 산식 : m²×0.3025 = 평)
- ※ 본 평면도는 입주자의 이해를 돕기 위한 개략도이므로 실제와 차이가 있을 수 있습니다.
- ※ 세대내 가구, 문짝 등의 형태, 크기, 무늬 및 내부마감재 색상은 입주자의 이해를 돕기 위한 것으로 실제와 차이가 있을 수 있습니다.
- ※ 부대복리시설 중 지역편의시설(수영장, 피트니스센터, 사회적기업)은 은평구청에 기부채납될 예정으로, 추후 세대당 기타공용면적이 변경될 수 있습니다.
- ※ 피난 동선으로 인하여 해당 세대의 현관문 방향이 도면과 다를 수 있습니다.



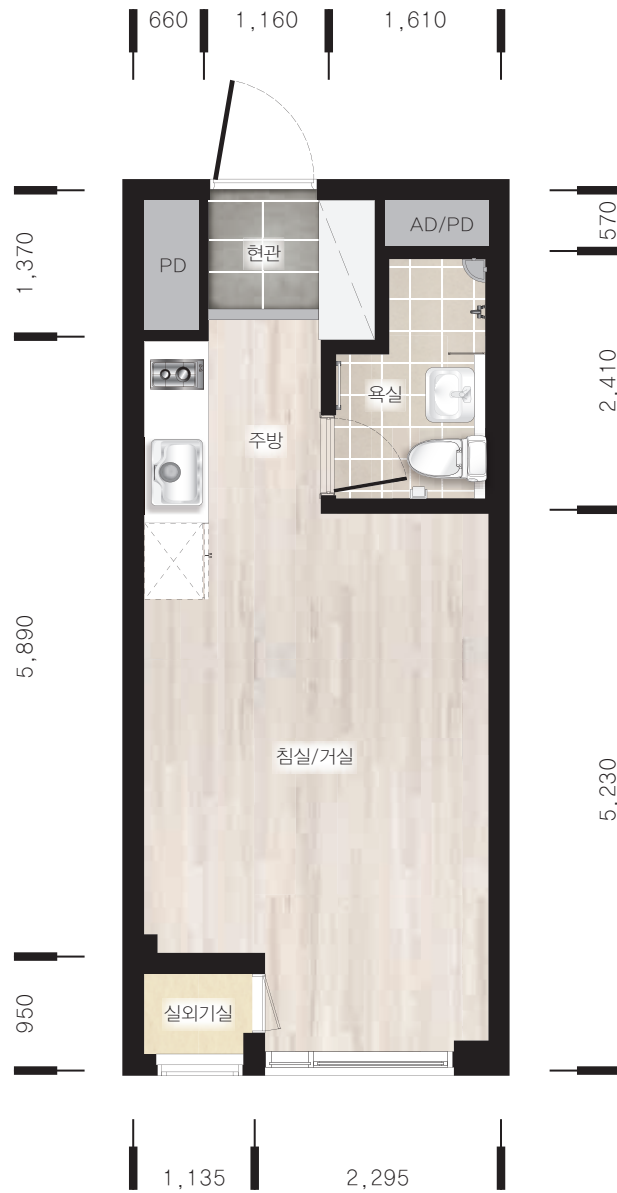
23D

36세대



세대면적

주거전용면적	23.75m ²
주거공용면적	12.77m ²
기타공용면적	14.88m ²
계약면적	51.40m ²



- ※ 평면도는 일부세대를 표기한 것이며, 동·호별 주거공용부위는 형태 및 면적 차이가 있을 수 있습니다.
- ※ 상기 치수는 이해를 돕기 위한 참고치수입니다. (평면도상의 수치는 벽체중심선 기준이며, 발코니는 벽체외부끝선 기준임)
- ※ 벽체두께는 구조설계상 동 및 층높이에 따라 다를 수 있습니다.
- ※ 주택면적은 법정단위인 m²로 표기하였습니다. (m²를 평으로 환산하는 산식 : m²×0.3025 = 평)
- ※ 본 평면도는 입주자의 이해를 돕기 위한 개략도이므로 실제와 차이가 있을 수 있습니다.
- ※ 세대내 가구, 문짝 등의 형태, 크기, 무늬 및 내부마감재 색상은 입주자의 이해를 돕기 위한 것으로 실제와 차이가 있을 수 있습니다.
- ※ 부대복리시설 중 지역편의시설(수영장, 피트니스센터, 사회적기업)은 은평구청에 기부채납될 예정으로, 추후 세대당 기타공용면적이 변경될 수 있습니다.
- ※ 피난 동선으로 인하여 해당 세대의 현관문 방향이 도면과 다를 수 있습니다.