

래미안광위포레카운티 **장위1**

단지조감도



상기 단지조감도는 입주자의 이해를 돕기 위해 제작된 개략도이므로 개발계획 및 사업계획, 설계변경 등으로 인해 조정 될 수 있습니다.

래미안장위포레카운티 **장위1**

단지교통망



상기 단지교통망은 입주자의 이해를 돕기 위해 제작된 개략도이므로 개발계획 및 사업계획, 설계변경 등으로 인해 조정 될 수 있습니다.

래미안장위포레카운티 **장위1**

단지배치도



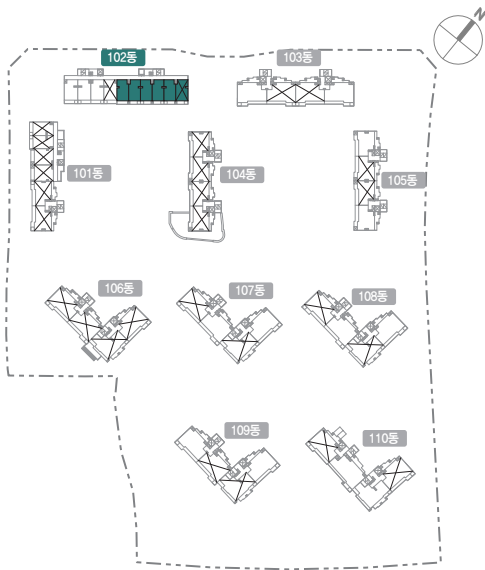
- 상기 배치도는 입주자의 이해를 돕기 위해 제작된 개략도이므로 실제와 다소 다를 수 있습니다.
- 동일 전용면적이라도 구조 및 형태가 상이할 수 있습니다.

해당동 102동

39

행복주택(리츠) 59세대

Key Map



주거전용면적 39.90㎡ | 주거공용면적 14.68㎡ | 기타공용면적(지하주차장포함) 23.94㎡ | 계약면적 78.52㎡

■ 상기 평면도는 일부세대를 표현한 것으로 단지에 따라 표기된 각각의 치수의 차이가 있을 수 있으나 전용면적은 동일하며, 창호상태 및 개폐방식, 신발장 등이 다를수 있습니다.

■ 적색점선부분은 발코니 확장선입니다.(적색점선 바깥부분은 발코니 확장부분입니다.)

- 상기 도면은 입주자의 이해를 돕기 위한 개략도이므로 실제와 다소 차이가 있을 수 있습니다.
- 마감재는 시공사별로 차이가 있을 수 있습니다.
(가구류, 바닥재 등 포함하는 마감재색상, 디자인 재질 등은 단지별(시공사) 및 시공시 변경될 수 있음)
- 주방가구는 이미지컷으로 실제위치는 상이할 수 있습니다.
- 면적은 발코니확장전 비확장형 면적입니다.

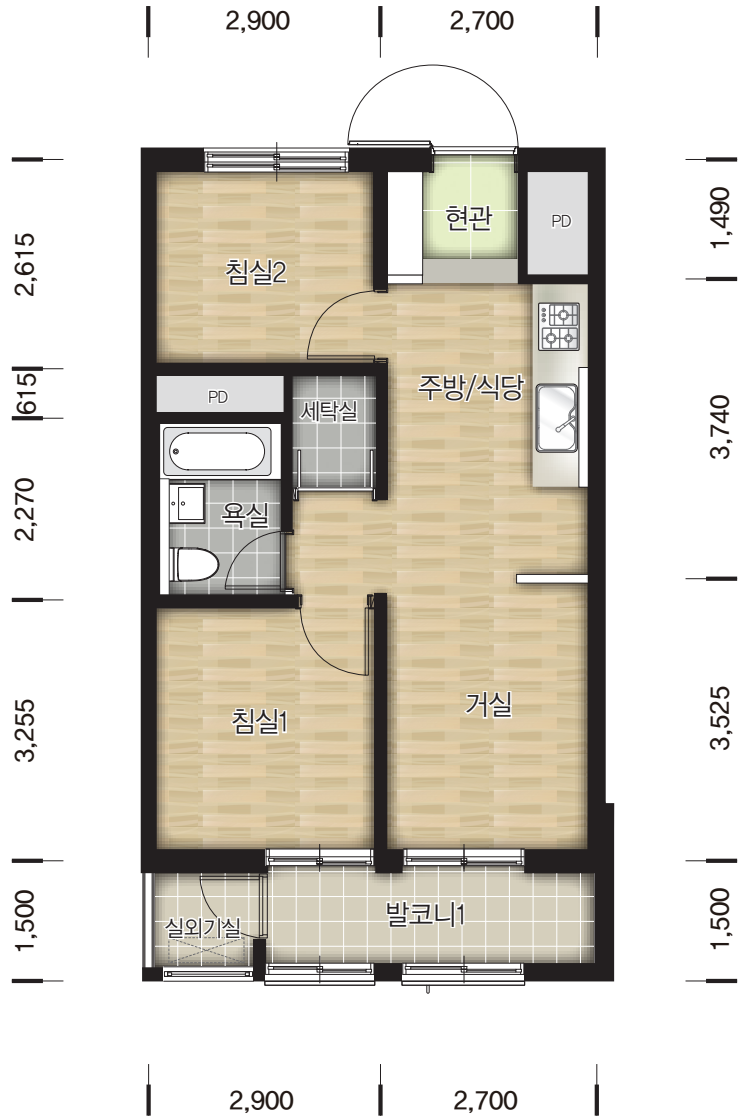
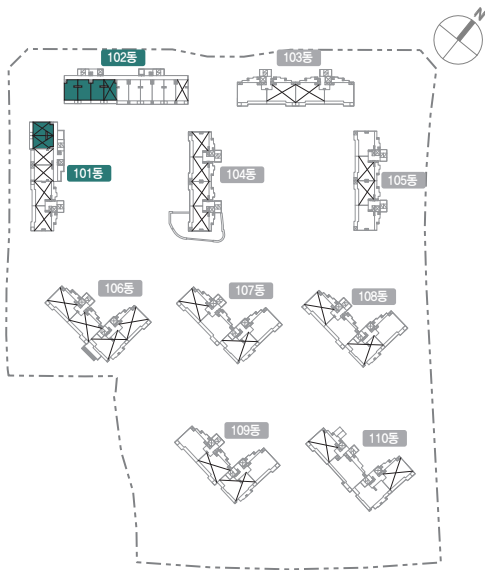
- 주택면적은 법정단위인 ㎡로 표기하였습니다.(㎡를 평으로 환산하는 산식 : ㎡×0.3025=평)
- 평면도의 배치구조는 호라인에 따라 대칭될 수 있습니다.
- 상기 도면상의 치수는 벽체중심선을 기준으로 표기하였으므로 가구반입시 내부치수를 확인하시기 바랍니다.
- 발코니창호의 규격 및 발코니난간대 설치여부는 동일평면 유형이라도 동·호수별로 차이가 있을수 있습니다.

해당동 101동, 102동

42

행복주택(리츠) 5세대

Key Map



주거전용면적 42.79㎡ | 주거공용면적 15.33㎡ | 기타공용면적(지하주차장포함) 25.68㎡ | 계약면적 83.80㎡

■ 상기 평면도는 일부세대를 표현한 것으로 단지에 따라 표기된 각각의 치수의 차이가 있을 수 있으나 전용면적은 동일하며, 창호상태 및 개폐방식, 신발장 등이 다를수 있습니다.

■ 적색점선부분은 발코니 확장선입니다.(적색점선 바깥부분은 발코니 확장부분입니다.)

- 상기 도면은 입주자의 이해를 돕기 위한 개략도이므로 실제와 다소 차이가 있을 수 있습니다.
- 마감재는 시공사별로 차이가 있을 수 있습니다.
(가구류, 바닥재 등 포함하는 마감재색상, 디자인 재질 등은 단지별(시공사) 및 시공시 변경될 수 있음)
- 주방가구는 이미지컷으로 실제위치는 상이할 수 있습니다.
- 면적은 발코니확장전 비확장형 면적입니다.

- 주택면적은 법정단위인 ㎡로 표기하였습니다.(㎡를 평으로 환산하는 산식 : ㎡×0.3025=평)
- 평면도의 배치구조는 호라인에 따라 대칭될 수 있습니다.
- 상기 도면상의 치수는 벽체중심선을 기준으로 표기하였으므로 가구반입시 내부치수를 확인하시기 바랍니다.
- 발코니창호의 규격 및 발코니난간대 설치여부는 동일평면 유형이라도 동·호수별로 차이가 있을수 있습니다.