

젊음에 희망을!
지역에 활기를!



젊음에 희망을!
지역에 활기를!



재개발매입형 리츠2호

길음2촉진구역	흑석7
석관2	흑석8
흥제2	신길14
녹번1-2	답십리14
염리2	효창5

행복주택이란?

대학생 계층(취업준비생 포함) · 신혼부부 계층(예비신혼부부 포함)

청년 계층 등 사회활동 계층의 주거안정을 위하여 직장^과 학교가 가까운 곳이나 대중교통 이용이 편리한 곳에 짓는 임대료가 저렴한 공공임대주택입니다.



입주자
맞춤형
설계



가까워진
회사,
학교



다양한
편의시설



편리한
교통



저렴한
주거비

젊음에 희망을! 지역에 활기를! 미래를 위해 행복주택이 있습니다.

- ★ 젊고 활력넘치는 주거타운 행복주택
공급물량의 80%는 신혼부부, 청년, 대학생 등 사회적 활동이 왕성한 젊은 계층에게 공급
- ★ 취약·노인계층에게 안정을 주는 행복주택
주거가 불안정한 취약계층에게 주거안정을 찾아주는 복지 실현
- ★ 지역경제를 활성화시키는 행복주택
구매력 있는 젊은 계층의 유입을 통해 지역경제 활성화 및 노후, 방치된 도시공간을 새롭게 정비하여 도시활력 증진
- ★ 소통·문화·복지의 공간으로 조성되는 행복주택
학업과 업무에 집중할 수 있는 실용적인 공간 및 문화와 여가를 즐길 수 있는 창의적인 공간 창조

목차

- 0. 공통 유의사항 4
- 1. 래미안 길음센터피스 [길음2축진구역] 6
- 2. 래미안 아트리치 [석관2] 12
- 3. 흥제센트럴아이파크 [흥제2] 18
- 4. 래미안 베라힐즈 [녹번1-2] 24
- 5. 마포자이3차 [염리2] 32
- 6. 아크로리버하임 [흑석7] 38
- 7. 롯데캐슬 에듀포레 [흑석8] 44
- 8. 신길뉴타운 아이파크 [신길14] 50
- 9. 답십리파크자이 [답십리14] 56
- 10. 롯데캐슬 센터포레 [효창5] 62

※ 본 카다로그의 조감도 및 투시도는 입주자의 이해를 돕기 위한 개략도이므로 실제 시공시 변경될 수 있습니다.
 ※ 본 카다로그의 사진·이미지·일러스트는 입주자의 이해를 돕기 위해 촬영, 합성 또는 제작된 것으로 실제와 상이할 수 있습니다.
 ※ 기타 자세한 내용은 입주자모집공고의 유의사항 항목을 필히 참조하시기 바랍니다.

공동 유의사항

- 행복주택에는 공공주택특별법 등 관련 법령에 의거 지역 주민이 함께 이용할 수 있는 교육, 복지, 보육, 문화, 체육, 가족지원 및 창업지원 등의 공공서비스가 제공될 수 있는 지역편의시설(공간)이 설치될 수 있으며 이는 지자체 등 운영기관에 무상으로 제공될 수 있습니다.
- 서울시 및 서울주택도시공사에서 관리하는 임대주택은 자동차 이용문화 변화 및 주차난 해소로 입주민의 편의를 도모하고자 유휴 주차공간을 거주자우선주차 및 나눔카(카셰어링)사업에 제공하여 추진함을 알려드리오니 많은 관심과 협조 바랍니다.
- 홈페이지에 게재된 전자팸플릿은 최초 입주자 모집공고시 제작된 것으로 개발계획변경 등으로 인하여 실제와 다를 수 있으니 참고하시기 바랍니다.
- 팸플릿 상의 평면도와 달리 건축심의 및 인허가(사업승인변경) 과정에 따라 구조, 설비 및 발코니 위치, 모양, 면적 및 실 구성 등이 달라질 수 있습니다.
- 동·호수에 따라 전자팸플릿의 평면이 좌우 대칭되어 적용될 수 있습니다.
- 단지설계, 동별설계, 세대내부설계, 외부 및 내부의 시설물, 자재 및 형태 등이 인허가 관청의 명령, 자재의 품질, 자재가격의 비정상적 급등, 갑작스런 관련법규 변경 등에 의해 변경 또는 수정될 수 있습니다.
- 지구 내·외 도로, 상하수도, 학교 등 각종 기반시설 설치의 사업추진과정에서 제반여건 변동에 따라 당초 추진계획이 지연 또는 변경될 수 있습니다.
- 입주자 고려사항으로 사전 고지된 내용이 일부 누락된 부분이 있을 수 있으니 청약 전에 당해 지구(또는 단지)를 반드시 방문하여 소음·환경저해 등 단지 및 주변 여건을 확인하시기 바라며 단지 및 주변 여건 미확인으로 인하여 발생하는 상황에 대하여는 추후 이의를 제기할 수 없습니다.
- 각종 조감도, 단위세대 평면도 등은 개략적인 이해를 돕기 위한 것이므로 실제와는 다소 차이가 있을 수 있으며, 인쇄 및 편집과정에 일부 오류가 있을 수 있습니다.
- 기계실, 비상발전기실, 전기실 및 지하주차장의 환기를 위한 급·배기용 환기탑(DRY AREA)이 일부 동주변에 설치되어 소음, 냄새 및 비상발전기 운전시 매연 등에 의해 환경권이 침해될 수 있으며, 가로등, 자전거보관소, 재활용품보관소, 옥외쓰레기함 등이 주변세대에 근접하여 설치되어 있어 이로 인한 냄새, 미관저해, 소음, 매연, 진동, 불빛 등의 환경권 및 사생활 침해가 발생할 수 있습니다.
- 단지 내 공공장소인 휴게공간과 필로티, 유아용 놀이터, 어린이 놀이터, 관리동 및 경로당, 보행로, 야외 운동공간, 운동시설, 주민공동시설, 대지 내 공지, 수경시설, 소방도로, 보행가로변에 인접한 세대에는 사생활 침해 및 소음이 발생될 수 있습니다.

- 단지배치 특성상 단지내외도로(지하주차장 램프 포함)와 단지내 비상차로 등에 인접한 저층부 세대의 경우 경사진 도로 및 곡선도로, 주통행도로, 인근산책로, 부대시설이용 등으로 인하여 차량전조등, 보안등, CCTV 및 소음 등으로 인한 사생활권 및 각종 환경권이 침해될 수 있으며, 지하주차장 입구에 설치된 차량출차 주의등과 장내경보등에 인접한 일부 동은 경보음으로 인한 소음이 발생할 수 있습니다.
- 아파트 호수별 위치에 따라 승강기, 비상발전기, 각종기계, 환기, 공조설비 등의 설비 가동으로 인한 진동 및 소음이 발생할 수 있습니다.
- 동별배치에 따라 같은 방향이라도 층에 따라 일조량에 차이가 발생할 수 있으며, 해당동의 저층부 일부 세대는 공용재산인 조경용 수목으로 인한 조망권, 일조권 침해 및 가로등 설치로 인한 세대내부 사생활권 침해가 발생할 수 있음을 확인하고 계약을 체결하여야 하며, 이로 인한 이의를 제기할 수 없습니다.
- 지하주차장과 각 동을 연결하는 통로공간과 지하부분 계단실 및 엘리베이터 홀은 하절기에 결로가 발생할 수 있습니다.
- 발코니는 비난방구역이므로 발코니에 설치된 개별보일러(해당 단지만), 수전류, 배수관, 트랩(Trap) 등이 겨울철에는 동결 또는 동파 될 수 있습니다.
- 겨울철 입주시 구조체가 축열되어 있지 않고 공가세대 등으로 인한 열손실로 난방효과가 적게 나타날 수 있습니다.
- 공동생활 건축물의 특성상 층간, 세대 간 소음이 발생할 수 있습니다.
- 입주자 퇴거시 세대 전용부분 시설물에 대한 파손(고장)시 원상을 회복하거나 보수에 필요한비용을 부담하여야 합니다.
- 청약 및 계약 전 사업부지 현장을 방문하여 주변시설 유무, 도로, 소음, 조망, 일조, 진입로 등 주위환경을 확인하시기 바랍니다.
- 매입형 행복주택의 경우 조합분양주택과 비교하여 일부 시설의 차이가 있을 수 있습니다.
- 일부세대의 경우 단지여건상 이사용 사다리차 접근이 불가능하거나 용이하지 않을 수 있으며, 이삿짐 운반시 승강기를 이용하여야 합니다.
- 저층세대의 경우 차로, 보행로 및 인근산책로, 기타 부대시설 등에서 실내가 투시될 수 있습니다.
- 부대시설, 주민공동시설, 근린생활시설, 보육시설 외부에 설치되는 실외기로 인하여 주변 동에 소음이 전달될 수 있으며, 미관 저해요인이 발생할 수 있습니다.
- 혹한기 시설물동파를 예방하기 위하여 각종 배관에 설치된 열선으로 인해 겨울철 공용전기료가 증가할 수 있습니다.

단지조감도

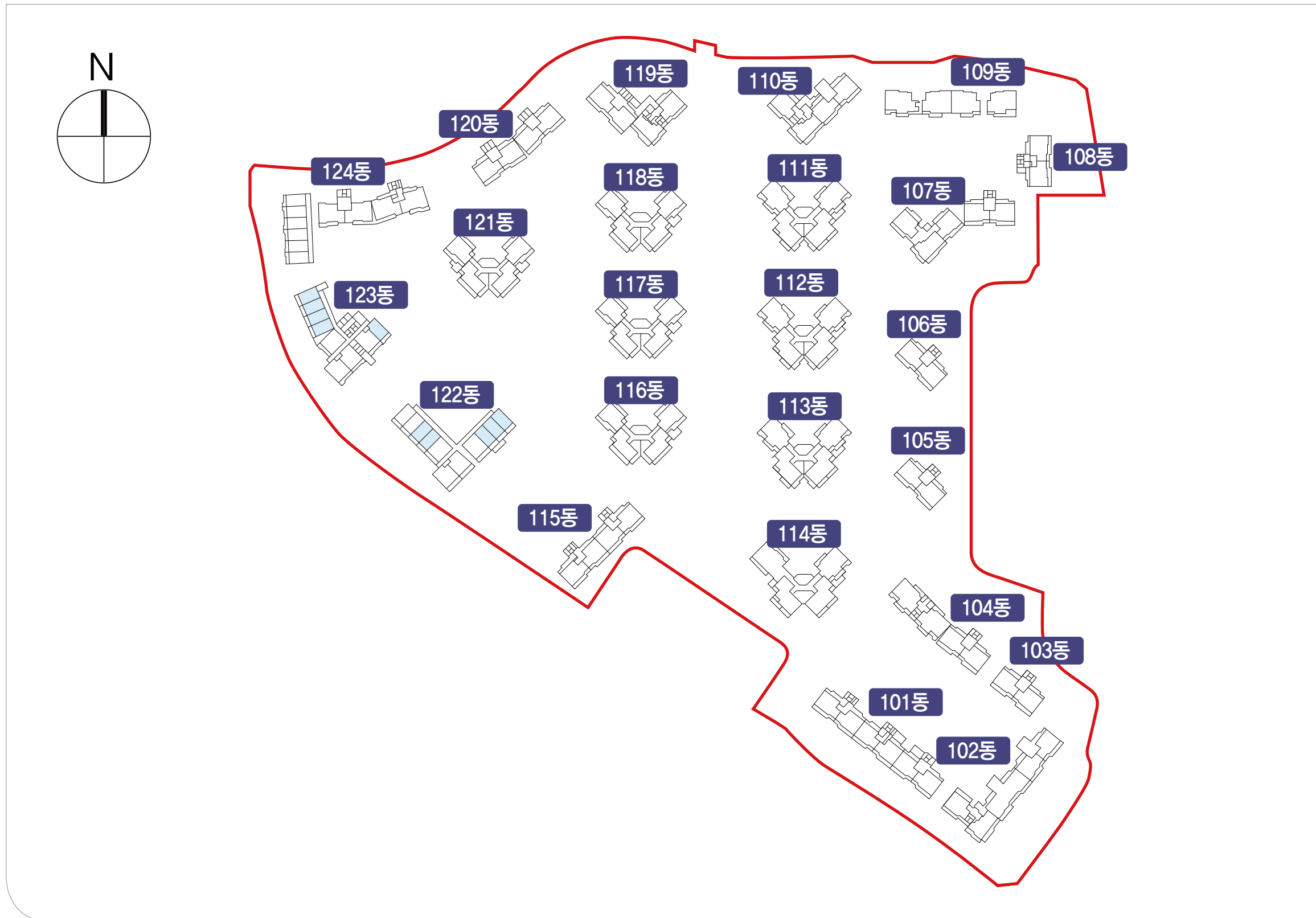
단지교통망



※ 상기 단지조감도 및 교통망도는 신청자의 이해를 돕기 위한 개략도이므로 실제와 차이가 있을 수 있습니다.



단지배치도



총 2,352세대 중
행복주택 25세대

타입(전용)	세대수
33A㎡	25세대
합계	25세대

래미안 길음센터퍼스 [길음2축진구역]

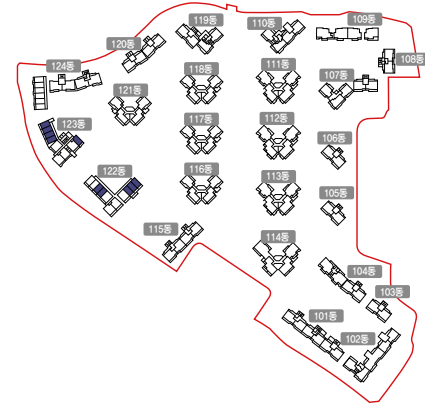
33A

행복주택 25세대 (기본형)

주택면적

주거전용면적	33.46㎡	기타공용면적	21.13㎡
주거공용면적	13.62㎡	계약면적	68.21㎡

Key Map



- ※ 평면도는 일부세대를 표기한 것이며, 동·호별 주거공용부위는 형태 및 면적 차이가 있을 수 있습니다.
- ※ 상기 치수는 이해를 돕기 위한 참고치수입니다. (평면도상의 수치는 벽체중심선 기준이며, 발코니는 벽체외부끝선 기준임)
- ※ 벽체두께는 구조설계상 동 및 층높이에 따라 다를 수 있습니다.
- ※ 주택면적은 법정단위인 m²로 표기하였습니다. (m²를 평으로 환산하는 산식 : m²×0.3025 = 평)
- ※ 본 평면도는 입주자의 이해를 돕기 위한 개략도이므로 실제와 차이가 있을 수 있습니다.
- ※ 세대내 가구, 문짝 등의 형태, 크기, 무늬 및 내부마감재 색상은 입주자의 이해를 돕기 위한 것으로 실제와 차이가 있을 수 있습니다.
- ※ 부대복리시설 중 지역편의시설(수영장, 피트니스센터, 사회적기업)은 은평구청에 기부채납될 예정으로, 추후 세대당 기타공용면적이 변경될 수 있습니다.
- ※ 피난 동선으로 인하여 해당 세대의 현관문 방향이 도면과 다를 수 있습니다.

단지조감도

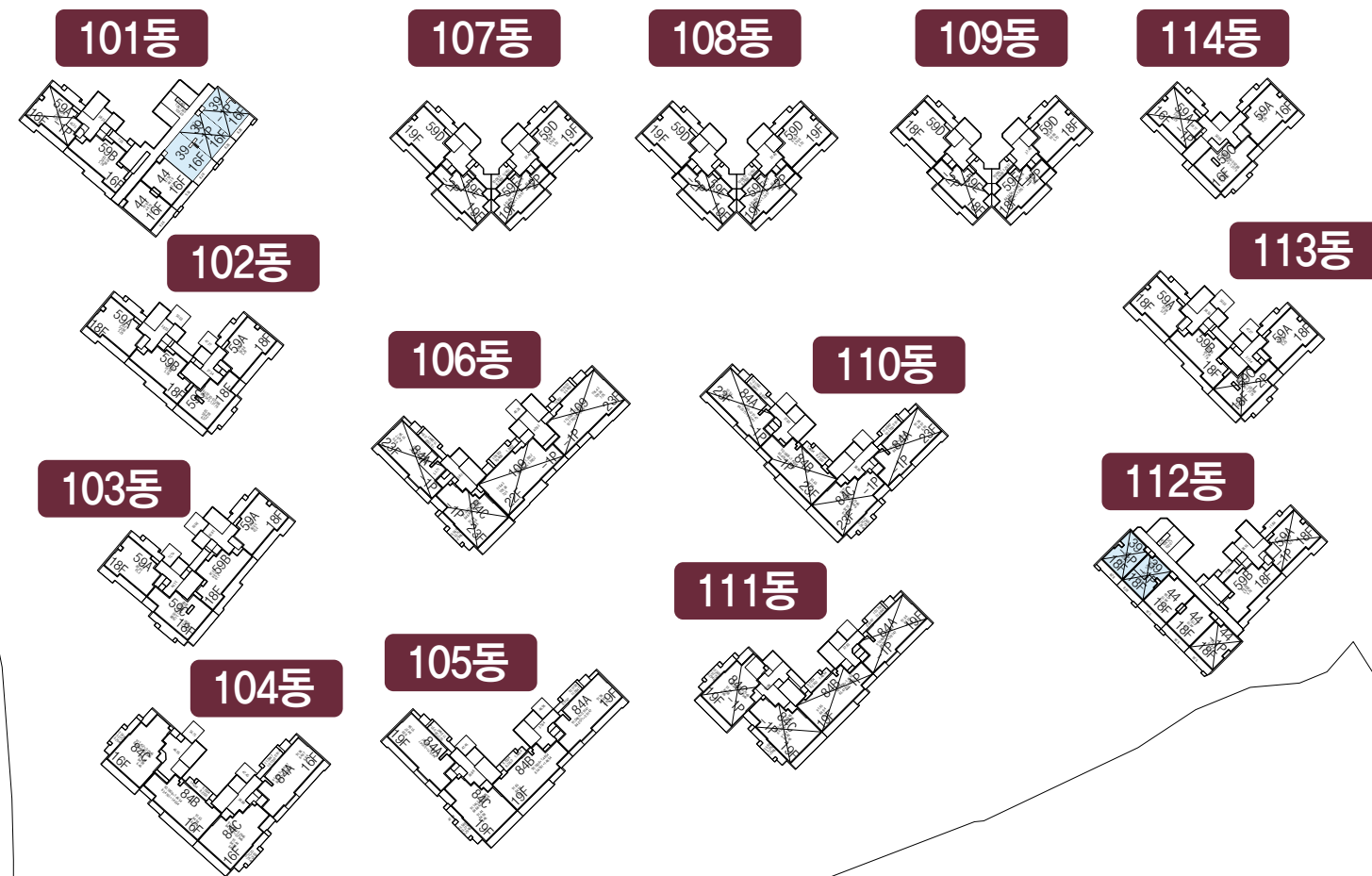
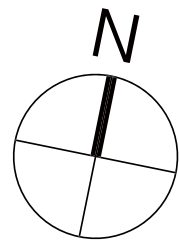


* 상기 단지조감도 및 교통망도는 신청자의 이해를 돕기 위한 개략도이므로 실제와 차이가 있을 수 있습니다.

단지교통망



단지배치도



총 949세대 중
행복주택 48세대

타입(전용)	세대수
39㎡	48세대
합계	48세대

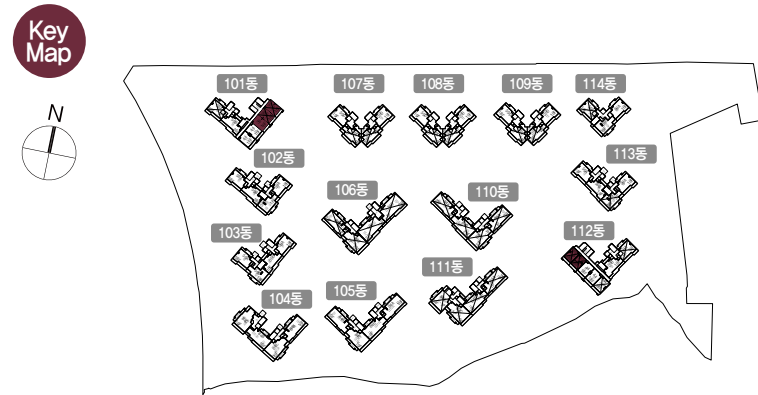
래미안 아트리치 [석관2]

39

행복주택 48세대 (기본형)

주택면적

주거전용면적	39.01㎡	기타공용면적	34.42㎡
주거공용면적	23.69㎡	계약면적	97.12㎡



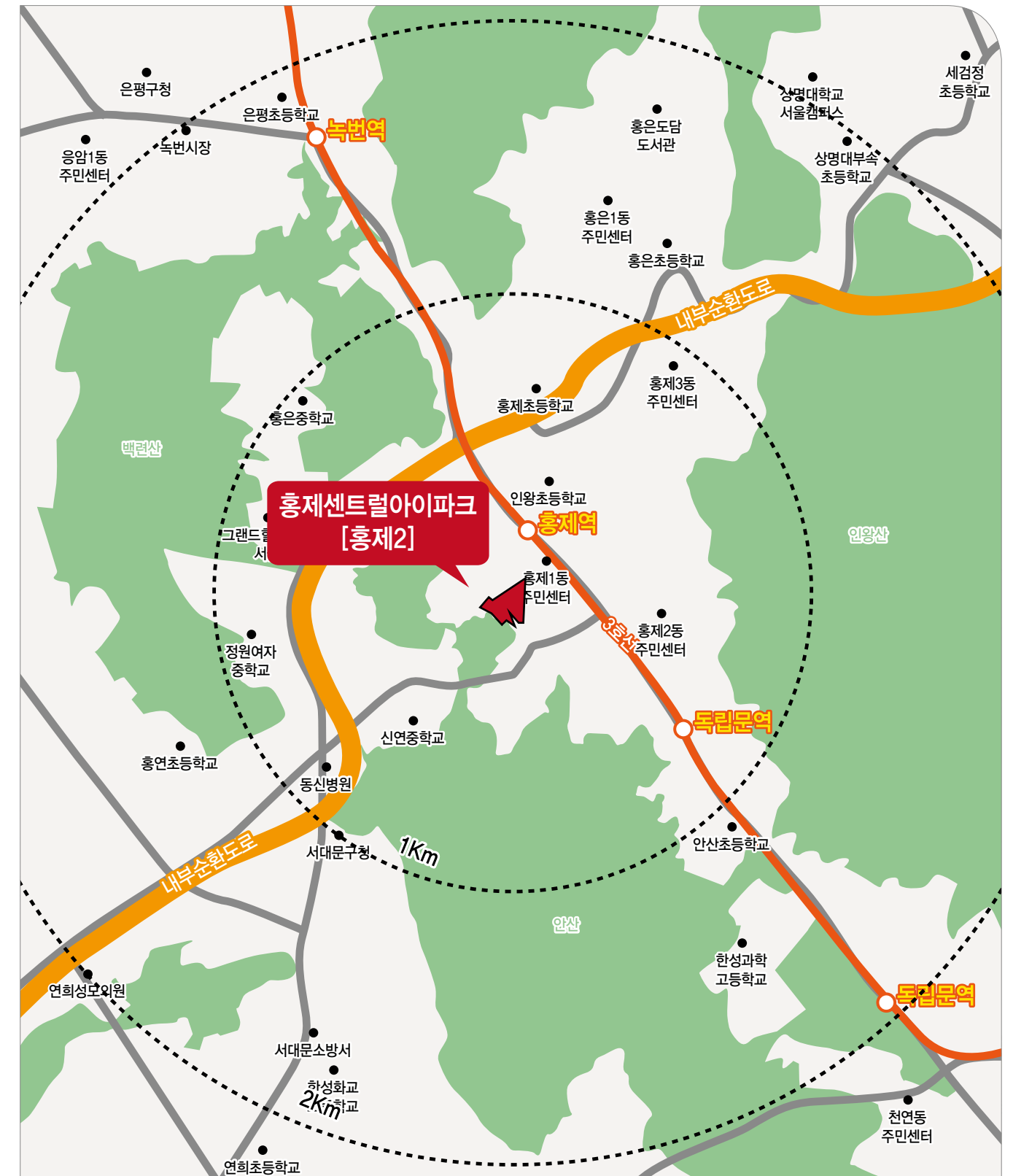
- ※ 평면도는 일부세대를 표기한 것이며, 동·호별 주거공용부위는 형태 및 면적 차이가 있을 수 있습니다.
- ※ 상기 치수는 이해를 돕기 위한 참고치수입니다. (평면도상의 수치는 벽체중심선 기준이며, 발코니는 벽체외부끝선 기준임)
- ※ 벽체두께는 구조설계상 동 및 층높이에 따라 다를 수 있습니다.
- ※ 주택면적은 법정단위인 m²로 표기하였습니다. (m²를 평으로 환산하는 산식 : m²×0.3025 = 평)
- ※ 본 평면도는 입주자의 이해를 돕기 위한 개략도이므로 실제와 차이가 있을 수 있습니다.
- ※ 세대내 가구, 문짝 등의 형태, 크기, 무늬 및 내부마감재 색상은 입주자의 이해를 돕기 위한 것으로 실제와 차이가 있을 수 있습니다.
- ※ 피난 동선으로 인하여 해당 세대의 현관문 방향이 도면과 다를 수 있습니다.

단지조감도

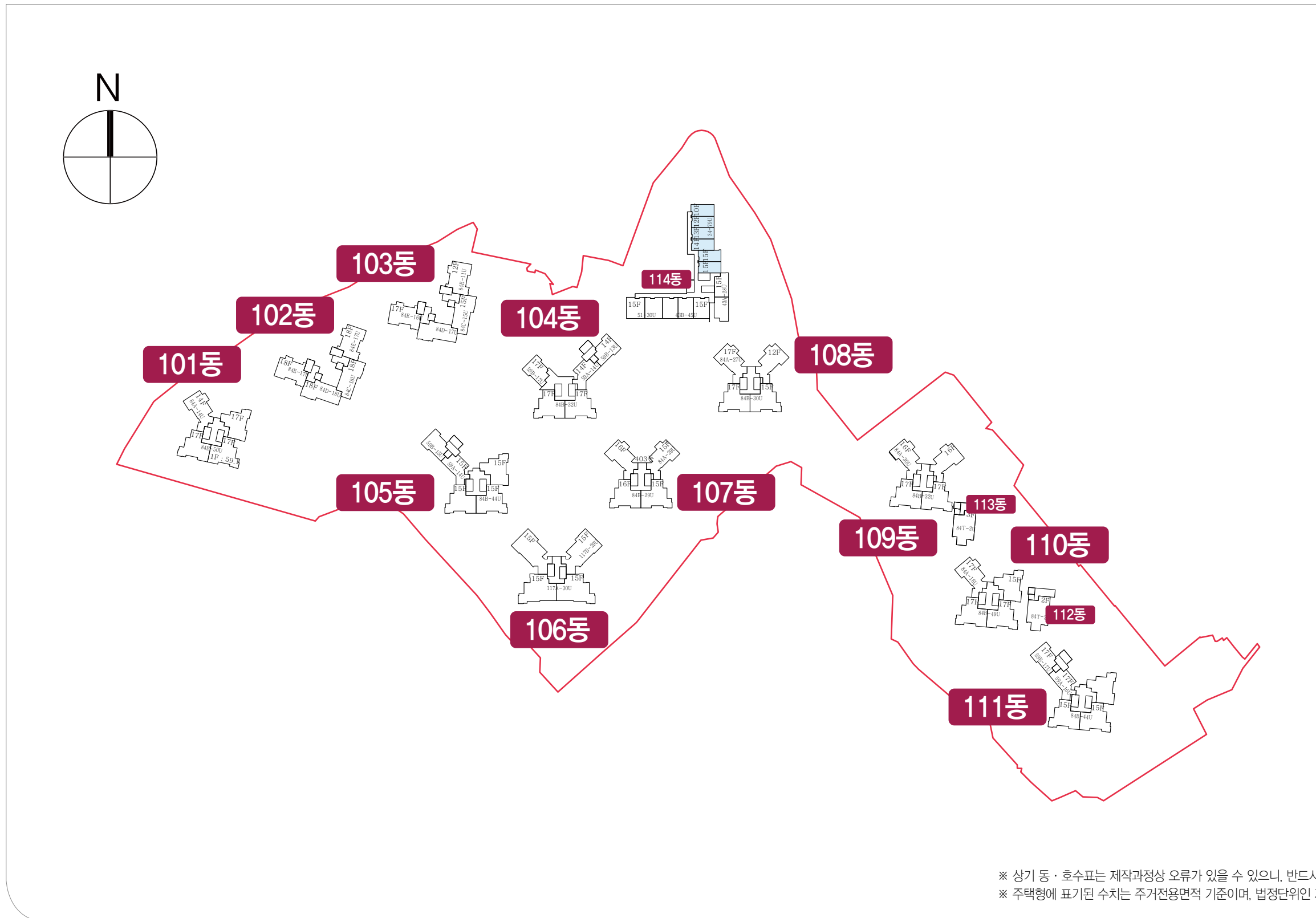


※ 상기 단지조감도 및 교통망도는 신청자의 이해를 돕기 위한 개략도이므로 실제와 차이가 있을 수 있습니다.

단지교통망



단지배치도



총 906세대 중
행복주택 52세대

타입(전용)	세대수
34㎡	52세대
합계	52세대

※ 상기 동·호수표는 제작과정상 오류가 있을 수 있으니, 반드시 견본주택에서 확인하시기 바랍니다.
 ※ 주택형에 표기된 수치는 주거전용면적 기준이며, 법정단위인 제곱미터(㎡)로 표기하였습니다.

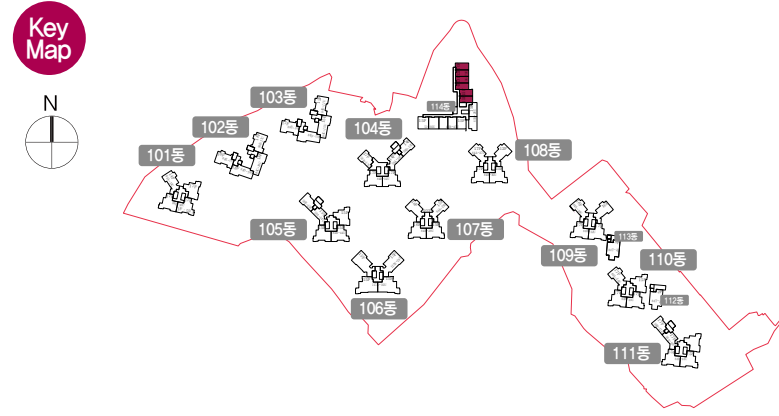
홍제센트럴아이파크 [홍제2]

34

행복주택 52세대 (기본형)

주택면적

주거전용면적	34.89㎡	기타공용면적	22.35㎡
주거공용면적	15.55㎡	계약면적	72.79㎡



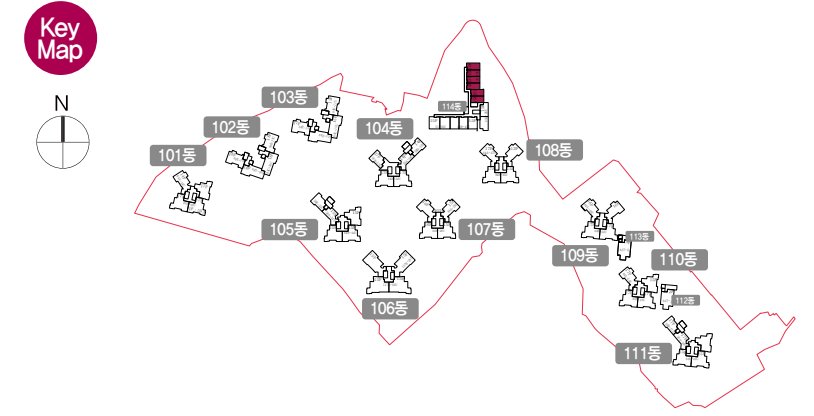
홍제센트럴아이파크 [홍제2]

34

행복주택 52세대 (확장형)

주택면적

주거전용면적	34.89㎡	기타공용면적	22.35㎡
주거공용면적	15.55㎡	계약면적	72.79㎡



- ※ 평면도는 일부세대를 표기한 것이며, 동·호별 주거공용부위는 형태 및 면적 차이가 있을 수 있습니다.
- ※ 상기 치수는 이해를 돕기 위한 참고치수입니다. (평면도상의 수치는 벽체중심선 기준이며, 발코니는 벽체외부끝선 기준임)
- ※ 벽체두께는 구조설계상 동 및 층높이에 따라 다를 수 있습니다.
- ※ 주택면적은 법정단위인 m²로 표기하였습니다. (m²를 평으로 환산하는 산식 : m²×0.3025 = 평)
- ※ 본 평면도는 입주자의 이해를 돕기 위한 개략도이므로 실제와 차이가 있을 수 있습니다.
- ※ 세대내 가구, 문짝 등의 형태, 크기, 무늬 및 내부마감재 색상은 입주자의 이해를 돕기 위한 것으로 실제와 차이가 있을 수 있습니다.
- ※ 피난 동선으로 인하여 해당 세대의 현관문 방향이 도면과 다를 수 있습니다.

- ※ 평면도는 일부세대를 표기한 것이며, 동·호별 주거공용부위는 형태 및 면적 차이가 있을 수 있습니다.
- ※ 상기 치수는 이해를 돕기 위한 참고치수입니다. (평면도상의 수치는 벽체중심선 기준이며, 발코니는 벽체외부끝선 기준임)
- ※ 벽체두께는 구조설계상 동 및 층높이에 따라 다를 수 있습니다.
- ※ 주택면적은 법정단위인 m²로 표기하였습니다. (m²를 평으로 환산하는 산식 : m²×0.3025 = 평)
- ※ 본 평면도는 입주자의 이해를 돕기 위한 개략도이므로 실제와 차이가 있을 수 있습니다.
- ※ 세대내 가구, 문짝 등의 형태, 크기, 무늬 및 내부마감재 색상은 입주자의 이해를 돕기 위한 것으로 실제와 차이가 있을 수 있습니다.
- ※ 피난 동선으로 인하여 해당 세대의 현관문 방향이 도면과 다를 수 있습니다.

단지조감도

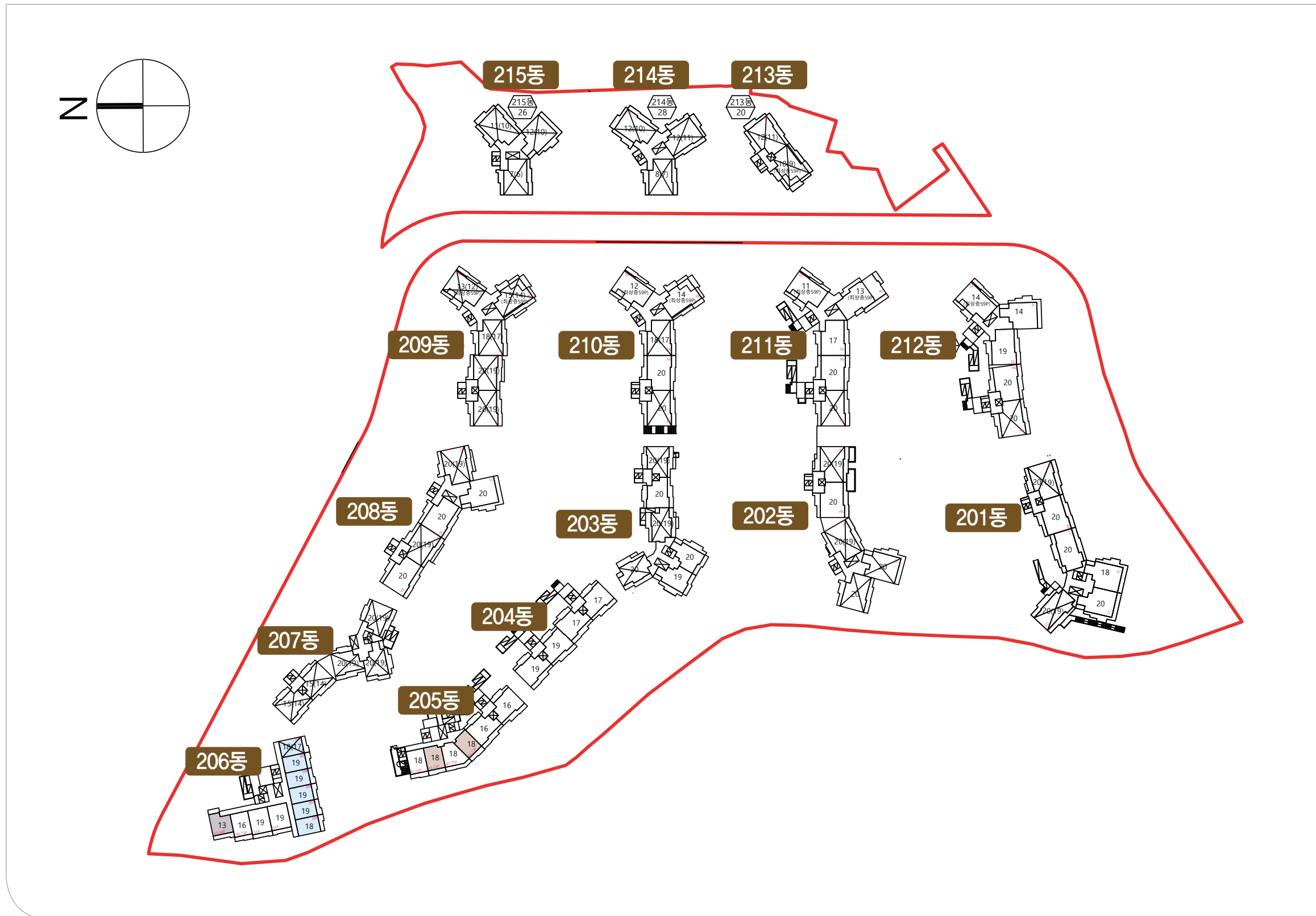


※ 상기 단지조감도 및 교통망도는 신청자의 이해를 돕기 위한 개략도이므로 실제와 차이가 있을 수 있습니다.

단지교통망



단지배치도



총 1,305세대 중
행복주택 133세대

타입(전용)	세대수
38㎡	100세대
43A㎡	29세대
43B㎡	4세대
합계	133세대

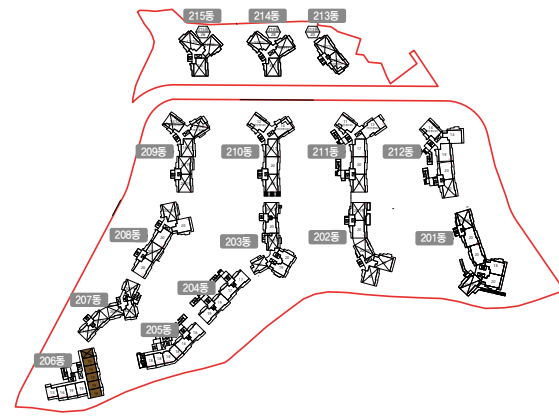
레이안 베라힐즈 [북번1-2]

38

행복주택 100세대 (기본형)

주택면적

주거전용면적	38.28㎡	기타공용면적	24.75㎡
주거공용면적	18.84㎡	계약면적	81.87㎡



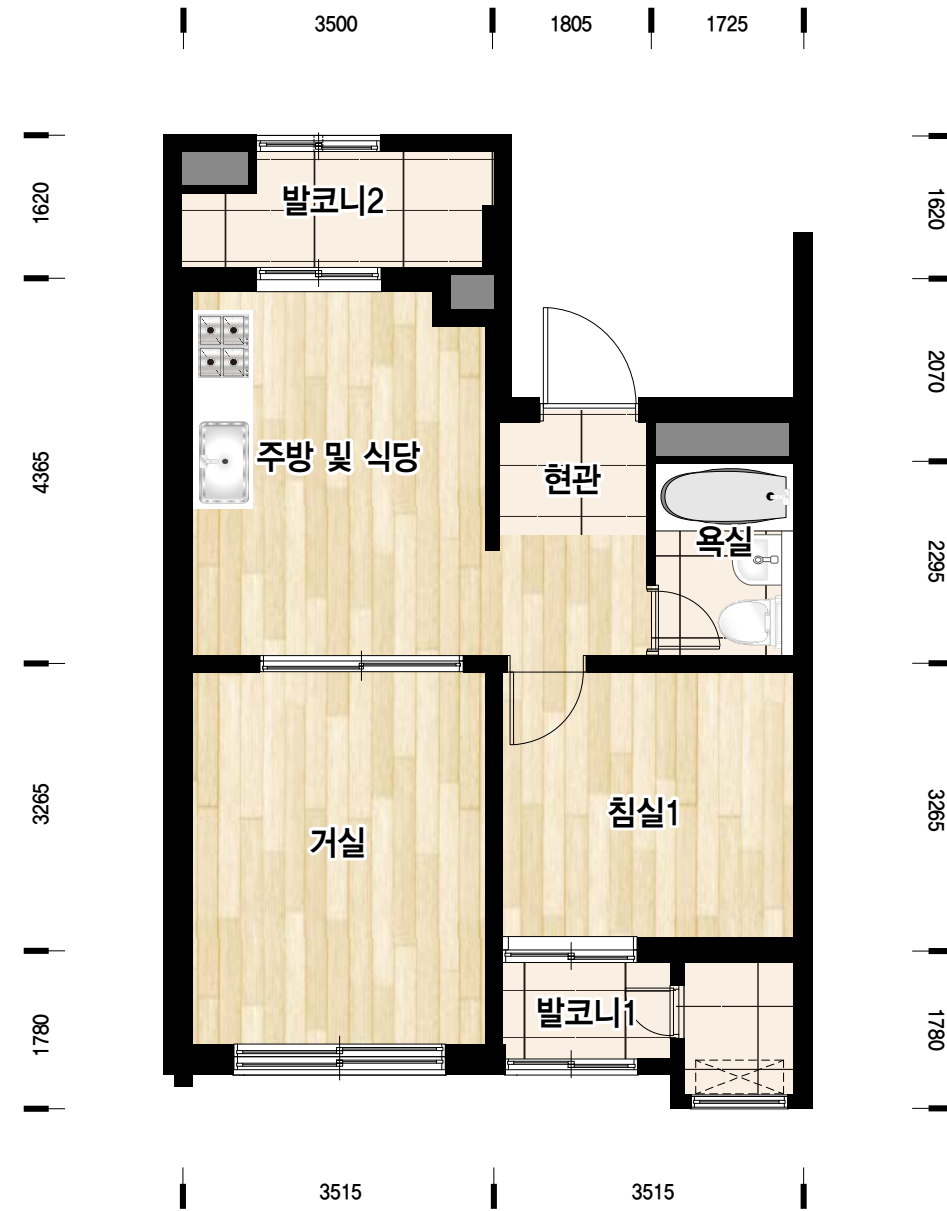
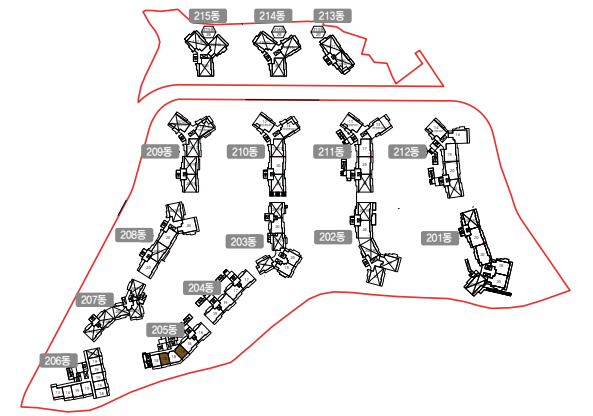
레이안 베라힐즈 [북번1-2]

43A

행복주택 29세대 (확장형)

주택면적

주거전용면적	43.74㎡	기타공용면적	28.31㎡
주거공용면적	24.72㎡	계약면적	96.77㎡



※ 평면도는 일부세대를 표기한 것이며, 동·호별 주거공용부위는 형태 및 면적 차이가 있을 수 있습니다.
 ※ 상기 치수는 이해를 돕기 위한 참고치수입니다. (평면도상의 수치는 벽체중심선 기준이며, 발코니는 벽체외부끝선 기준임)
 ※ 벽체두께는 구조설계상 동 및 층높이에 따라 다를 수 있습니다.
 ※ 주택면적은 법정단위인 m²로 표기하였습니다. (m²를 평으로 환산하는 산식 : m²×0.3025 = 평)
 ※ 본 평면도는 입주자의 이해를 돕기 위한 개략도이므로 실제와 차이가 있을 수 있습니다.
 ※ 세대내 가구, 문짝 등의 형태, 크기, 무늬 및 내부 마감재 색상은 입주자의 이해를 돕기 위한 것으로 실제와 차이가 있을 수 있습니다.
 ※ 피난 동선으로 인하여 해당 세대의 현관문 방향이 도면과 다를 수 있습니다.

※ 평면도는 일부세대를 표기한 것이며, 동·호별 주거공용부위는 형태 및 면적 차이가 있을 수 있습니다.
 ※ 상기 치수는 이해를 돕기 위한 참고치수입니다. (평면도상의 수치는 벽체중심선 기준이며, 발코니는 벽체외부끝선 기준임)
 ※ 벽체두께는 구조설계상 동 및 층높이에 따라 다를 수 있습니다.
 ※ 주택면적은 법정단위인 m²로 표기하였습니다. (m²를 평으로 환산하는 산식 : m²×0.3025 = 평)
 ※ 본 평면도는 입주자의 이해를 돕기 위한 개략도이므로 실제와 차이가 있을 수 있습니다.
 ※ 세대내 가구, 문짝 등의 형태, 크기, 무늬 및 내부 마감재 색상은 입주자의 이해를 돕기 위한 것으로 실제와 차이가 있을 수 있습니다.
 ※ 피난 동선으로 인하여 해당 세대의 현관문 방향이 도면과 다를 수 있습니다.

래미안 베라힐즈 [북번1-2]

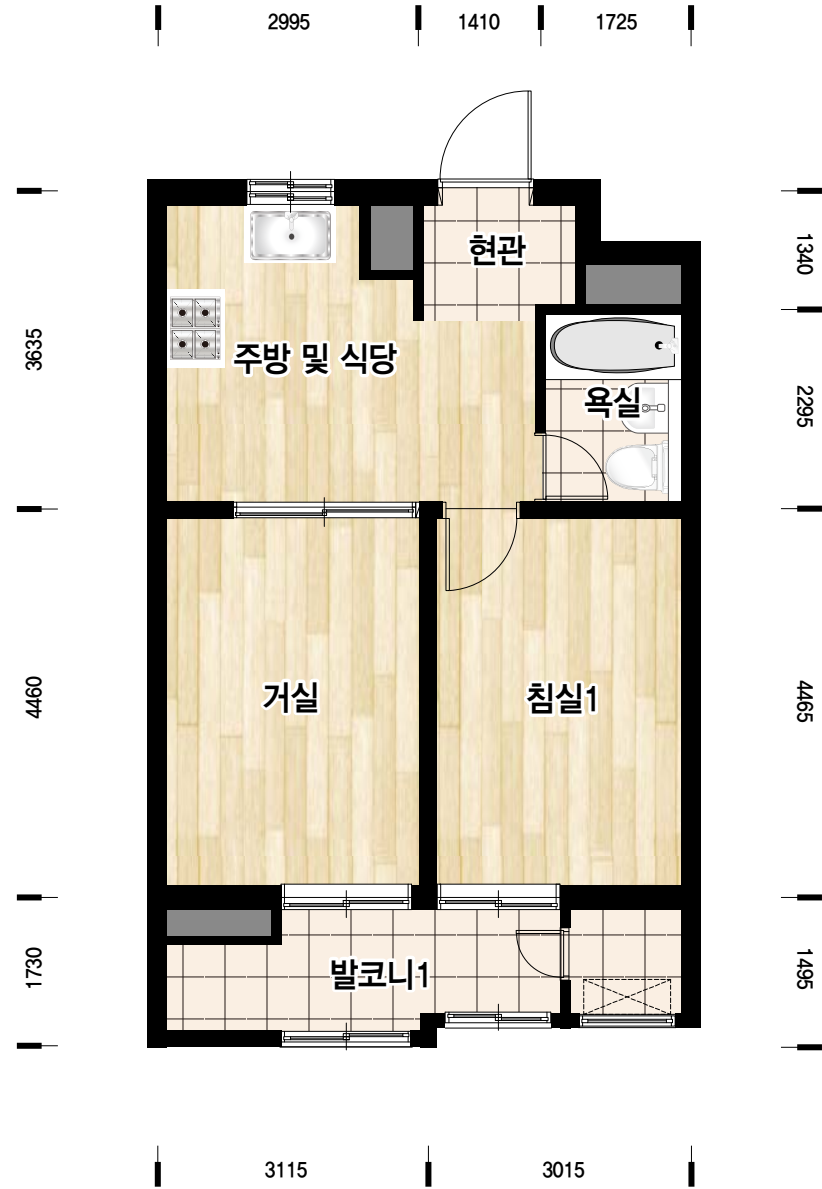
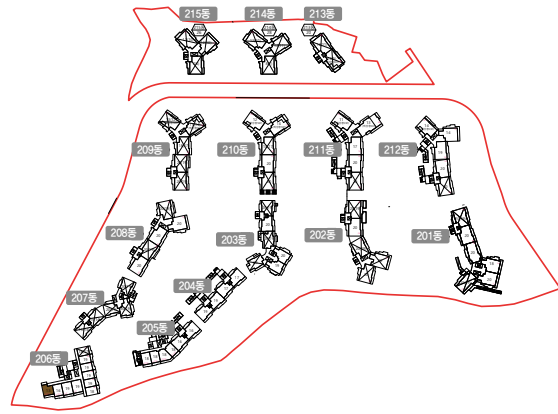
43B

행복주택 4세대 (기본형)

주택면적

주거전용면적	43.34㎡	기타공용면적	28.03㎡
주거공용면적	21.18㎡	계약면적	92.55㎡

Key Map



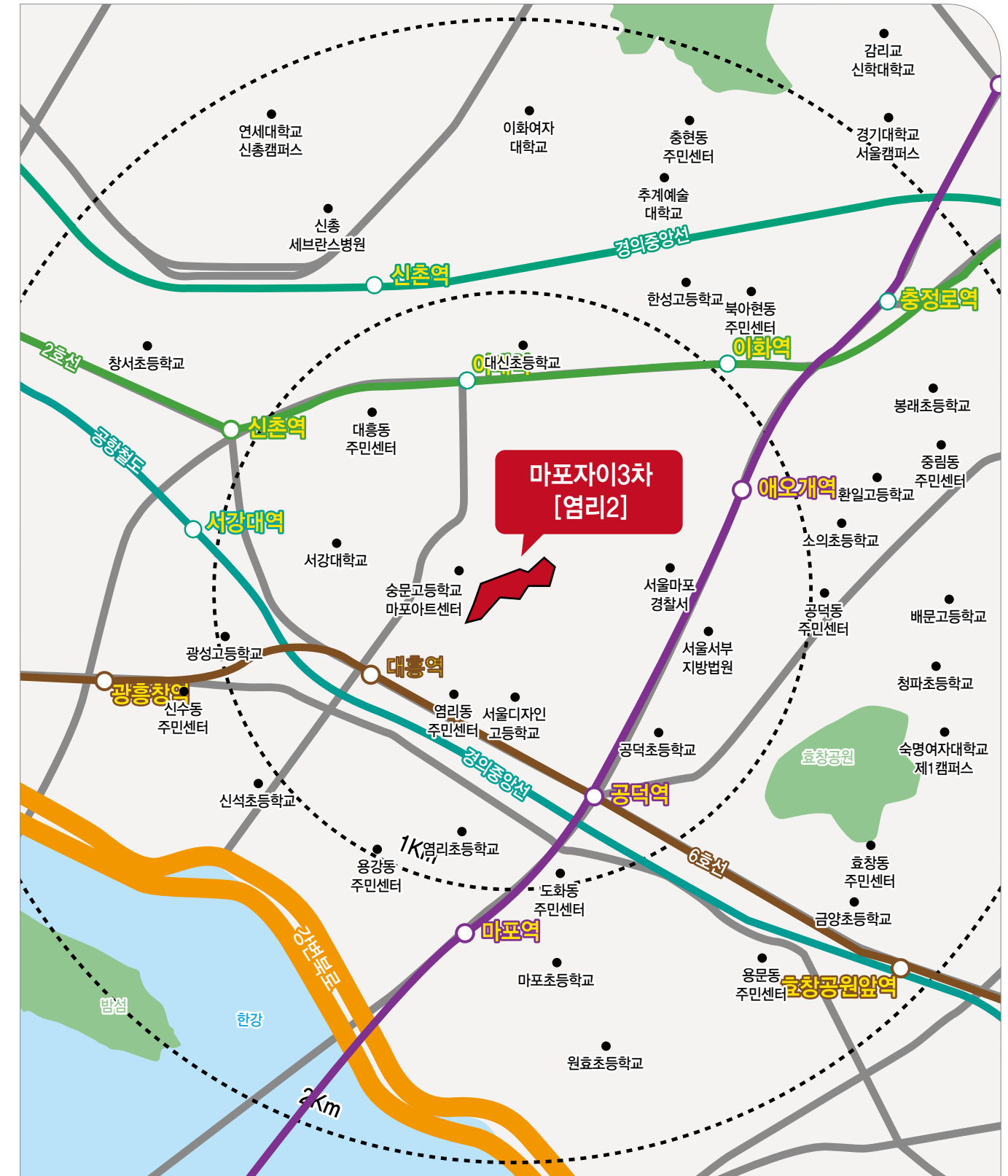
- ※ 평면도는 일부세대를 표기한 것이며, 동·호별 주거공용부위는 형태 및 면적 차이가 있을 수 있습니다.
- ※ 상기 치수는 이해를 돕기 위한 참고치수입니다. (평면도상의 수치는 벽체중심선 기준이며, 발코니는 벽체외부끝선 기준임)
- ※ 벽체두께는 구조설계상 동 및 층높이에 따라 다를 수 있습니다.
- ※ 주택면적은 법정단위인 m²로 표기하였습니다. (m²를 평으로 환산하는 산식 : m²×0.3025 = 평)
- ※ 본 평면도는 입주자의 이해를 돕기 위한 개략도이므로 실제와 차이가 있을 수 있습니다.
- ※ 세대내 가구, 문짝 등의 형태, 크기, 무늬 및 내부 마감재 색상은 입주자의 이해를 돕기 위한 것으로 실제와 차이가 있을 수 있습니다.
- ※ 피난 동선으로 인하여 해당 세대의 현관문 방향이 도면과 다를 수 있습니다.

단지조감도

단지교통망



※ 상기 단지조감도 및 교통망도는 신청자의 이해를 돕기 위한 개략도이므로 실제와 차이가 있을 수 있습니다.



단지배치도



총 906세대 중
행복주택 28세대

타입(전용)	세대수
34㎡	28세대
합계	28세대

마포자이3차 [영리2]

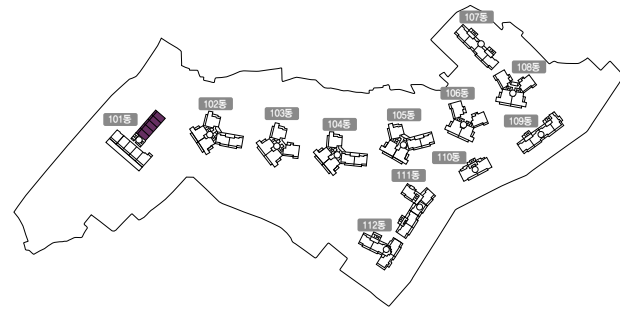
34

행복주택 28세대 (기본형)

주택면적

주거전용면적	34.79㎡	기타공용면적	30.87㎡
주거공용면적	17.83㎡	계약면적	83.49㎡

Key Map



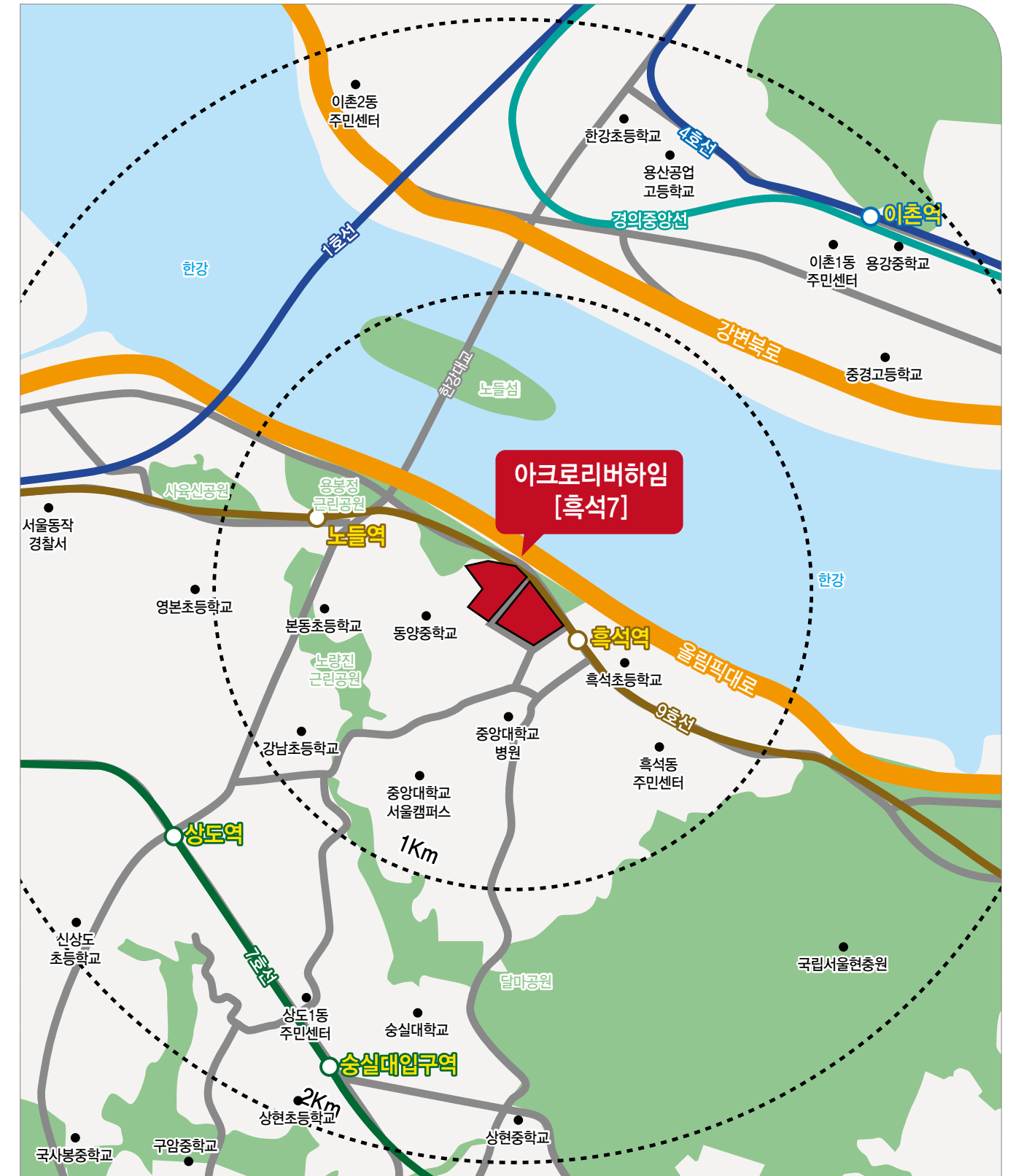
- ※ 평면도는 일부세대를 표기한 것이며, 동·호별 주거공용부위는 형태 및 면적 차이가 있을 수 있습니다.
- ※ 상기 치수는 이해를 돕기 위한 참고치수입니다. (평면도상의 수치는 벽체중심선 기준이며, 발코니는 벽체외부끝선 기준임)
- ※ 벽체두께는 구조설계상 동 및 층높이에 따라 다를 수 있습니다.
- ※ 주택면적은 법정단위인 m²로 표기하였습니다. (m²를 평으로 환산하는 산식 : m²×0.3025 = 평)
- ※ 본 평면도는 입주자의 이해를 돕기 위한 개략도이므로 실제와 차이가 있을 수 있습니다.
- ※ 세대내 가구, 문짝 등의 형태, 크기, 무늬 및 내부마감재 색상은 입주자의 이해를 돕기 위한 것으로 실제와 차이가 있을 수 있습니다.
- ※ 피난 동선으로 인하여 해당 세대의 현관문 방향이 도면과 다를 수 있습니다.

단지조감도



※ 상기 단지조감도 및 교통망도는 신청자의 이해를 돕기 위한 개략도이므로 실제와 차이가 있을 수 있습니다.

단지교통망



단지배치도



총 1,073세대 중
행복주택 7세대

타입(전용)	세대수
39㎡	7세대
합계	7세대

아크로리버하임 [흑석7]

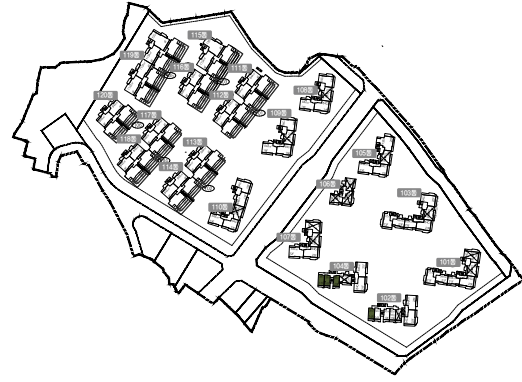
39

행복주택 7세대 (기본형)

주택면적

주거전용면적	39.77㎡	기타공용면적	23.49㎡
주거공용면적	14.54㎡	계약면적	77.80㎡

Key Map



- ※ 평면도는 일부세대를 표기한 것이며, 동·호별 주거공용부위는 형태 및 면적 차이가 있을 수 있습니다.
- ※ 상기 치수는 이해를 돕기 위한 참고치수입니다. (평면도상의 수치는 벽체중심선 기준이며, 발코니는 벽체외부끝선 기준임)
- ※ 벽체두께는 구조설계상 동 및 층높이에 따라 다를 수 있습니다.
- ※ 주택면적은 법정단위인 m2로 표기하였습니다. (m2를 평으로 환산하는 산식 : m2×0.3025 = 평)
- ※ 본 평면도는 입주자의 이해를 돕기 위한 개략도이므로 실제와 차이가 있을 수 있습니다.
- ※ 세대내 가구, 문짝 등의 형태, 크기, 무늬 및 내부마감재 색상은 입주자의 이해를 돕기 위한 것으로 실제와 차이가 있을 수 있습니다.
- ※ 피난 동선으로 인하여 해당 세대의 현관문 방향이 도면과 다를 수 있습니다.

단지조감도

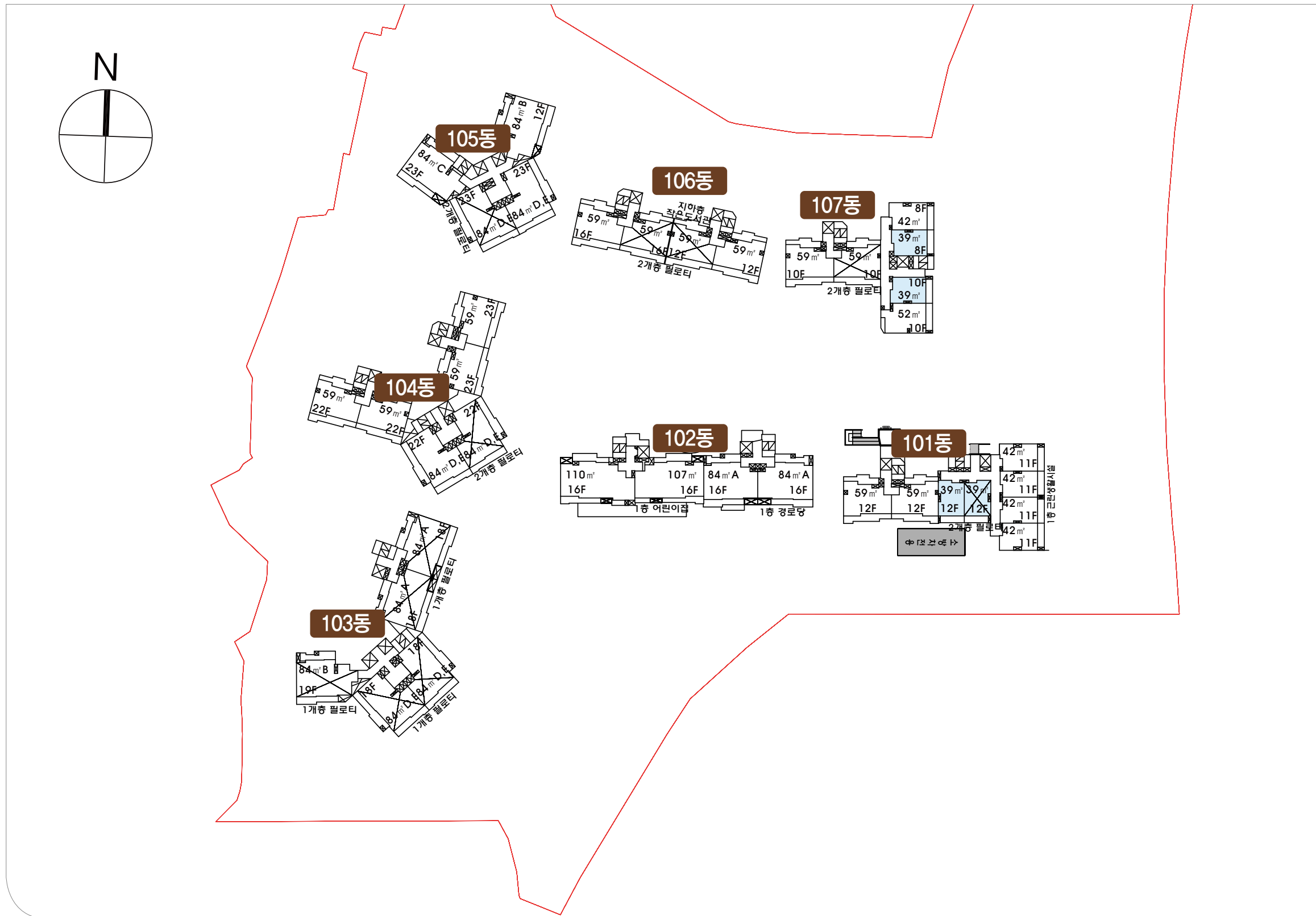


* 상기 단지조감도 및 교통망도는 신청자의 이해를 돕기 위한 개략도이므로 실제와 차이가 있을 수 있습니다.

단지교통망



단지배치도



총 545세대 중
행복주택 7세대

타입(전용)	세대수
39㎡	7세대
합계	7세대

롯데캐슬 에듀포레 [흑석8]

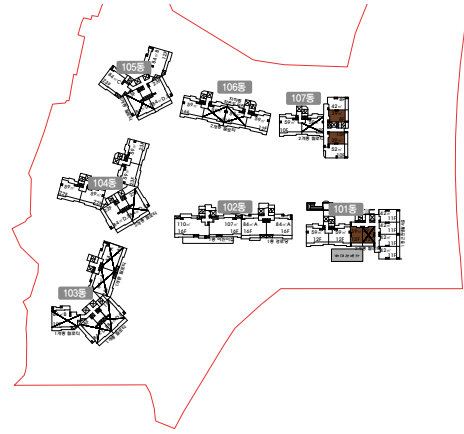
39

행복주택 7세대 (기본형)

주택면적

주거전용면적	39.78㎡	기타공용면적	32.58㎡
주거공용면적	21.17㎡	계약면적	93.53㎡

Key Map



- ※ 평면도는 일부세대를 표기한 것이며, 동·호별 주거공용부위는 형태 및 면적 차이가 있을 수 있습니다.
- ※ 상기 치수는 이해를 돕기 위한 참고치수입니다. (평면도상의 수치는 벽체중심선 기준이며, 발코니는 벽체외부끝선 기준임)
- ※ 벽체두께는 구조설계상 동 및 층높이에 따라 다를 수 있습니다.
- ※ 주택면적은 법정단위인 m2로 표기하였습니다. (m2를 평으로 환산하는 산식 : m2×0.3025 = 평)
- ※ 본 평면도는 입주자의 이해를 돕기 위한 개략도이므로 실제와 차이가 있을 수 있습니다.
- ※ 세대내 가구, 문짝 등의 형태, 크기, 무늬 및 내부마감재 색상은 입주자의 이해를 돕기 위한 것으로 실제와 차이가 있을 수 있습니다.
- ※ 부대복리시설 중 지역편의시설(수영장, 피트니스센터, 사회적기업)은 은평구청에 기부채납될 예정으로, 추후 세대당 기타공용면적이 변경될 수 있습니다.
- ※ 피난 동선으로 인하여 해당 세대의 현관문 방향이 도면과 다를 수 있습니다.

단지조감도

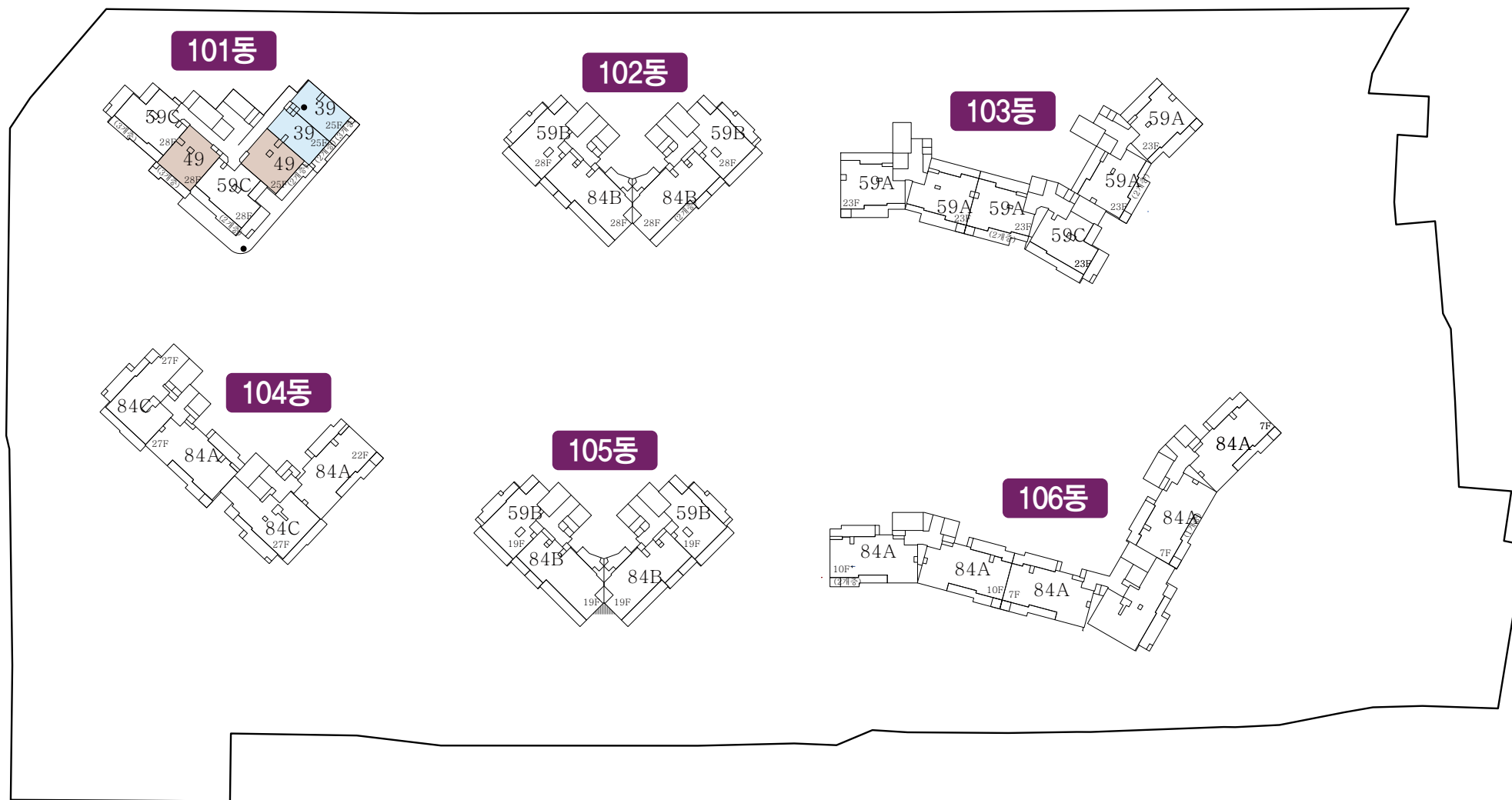
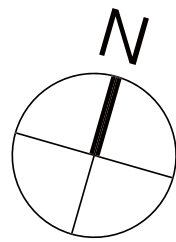


※ 상기 단지조감도 및 교통망도는 신청자의 이해를 돕기 위한 개략도이므로 실제와 차이가 있을 수 있습니다.

단지교통망



단지배치도



총 636세대 중
행복주택 55세대

타입(전용)	세대수
39㎡	31세대
49㎡	24세대
합계	55세대

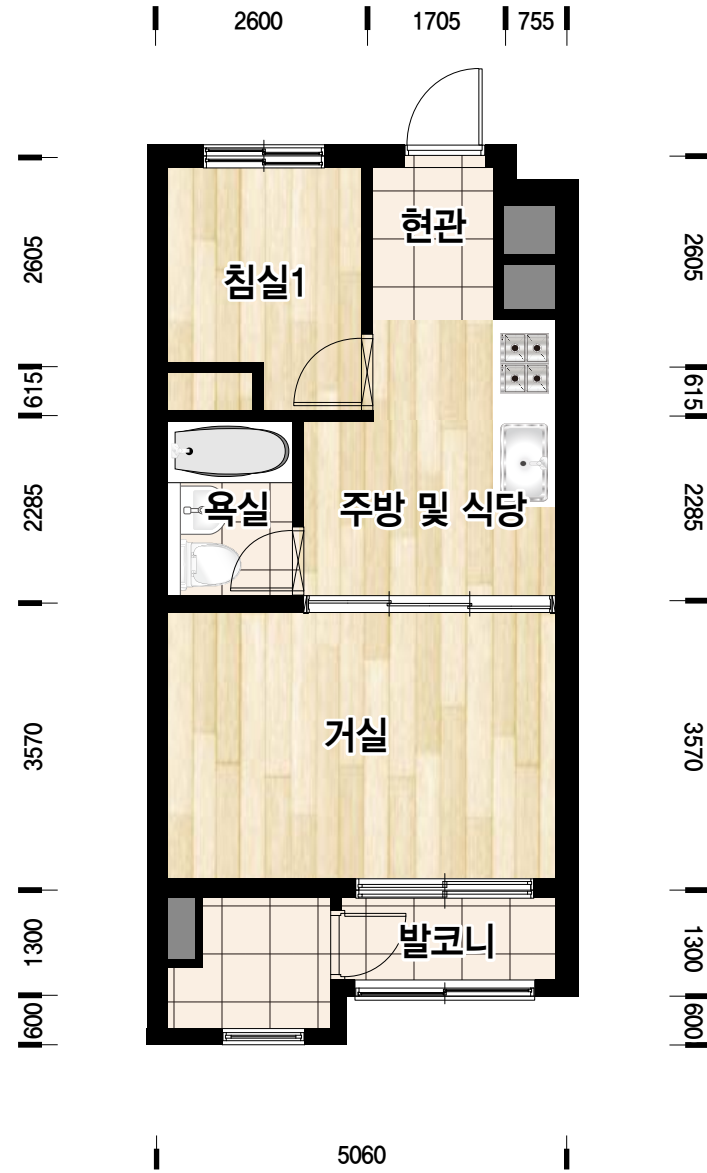
신길뉴타운 아이파크 [신길14]

39

행복주택 31세대 (기본형)

주택면적

주거전용면적	39.73㎡	기타공용면적	25.05㎡
주거공용면적	18.06㎡	계약면적	82.84㎡



- ※ 평면도는 일부세대를 표기한 것이며, 동·호별 주거공용부위는 형태 및 면적 차이가 있을 수 있습니다.
- ※ 상기 치수는 이해를 돕기 위한 참고치수입니다. (평면도상의 수치는 벽체중심선 기준이며, 발코니는 벽체외부끝선 기준임)
- ※ 벽체두께는 구조설계상 동 및 층높이에 따라 다를 수 있습니다.
- ※ 주택면적은 법정단위인 m²로 표기하였습니다. (m²를 평으로 환산하는 산식 : m²×0.3025 = 평)
- ※ 본 평면도는 입주자의 이해를 돕기 위한 개략도이므로 실제와 차이가 있을 수 있습니다.
- ※ 세대내 가구, 문짝 등의 형태, 크기, 무늬 및 내부 마감재 색상은 입주자의 이해를 돕기 위한 것으로 실제와 차이가 있을 수 있습니다.
- ※ 피난 동선으로 인하여 해당 세대의 현관문 방향이 도면과 다를 수 있습니다.

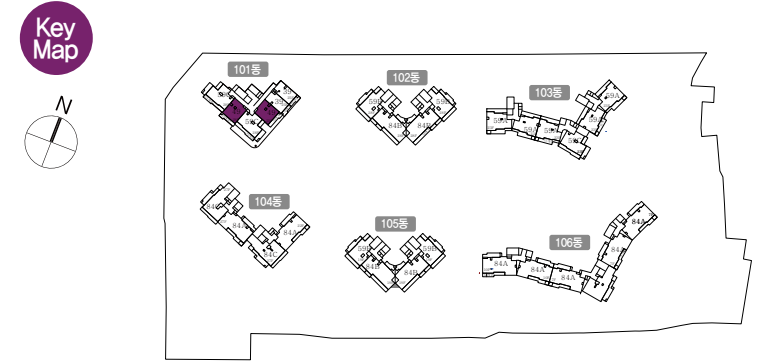
신길뉴타운 아이파크 [신길14]

49

행복주택 24세대 (기본형)

주택면적

주거전용면적	49.68㎡	기타공용면적	31.34㎡
주거공용면적	22.17㎡	계약면적	103.19㎡



- ※ 평면도는 일부세대를 표기한 것이며, 동·호별 주거공용부위는 형태 및 면적 차이가 있을 수 있습니다.
- ※ 상기 치수는 이해를 돕기 위한 참고치수입니다. (평면도상의 수치는 벽체중심선 기준이며, 발코니는 벽체외부끝선 기준임)
- ※ 벽체두께는 구조설계상 동 및 층높이에 따라 다를 수 있습니다.
- ※ 주택면적은 법정단위인 m²로 표기하였습니다. (m²를 평으로 환산하는 산식 : m²×0.3025 = 평)
- ※ 본 평면도는 입주자의 이해를 돕기 위한 개략도이므로 실제와 차이가 있을 수 있습니다.
- ※ 세대내 가구, 문짝 등의 형태, 크기, 무늬 및 내부 마감재 색상은 입주자의 이해를 돕기 위한 것으로 실제와 차이가 있을 수 있습니다.
- ※ 피난 동선으로 인하여 해당 세대의 현관문 방향이 도면과 다를 수 있습니다.

단지조감도

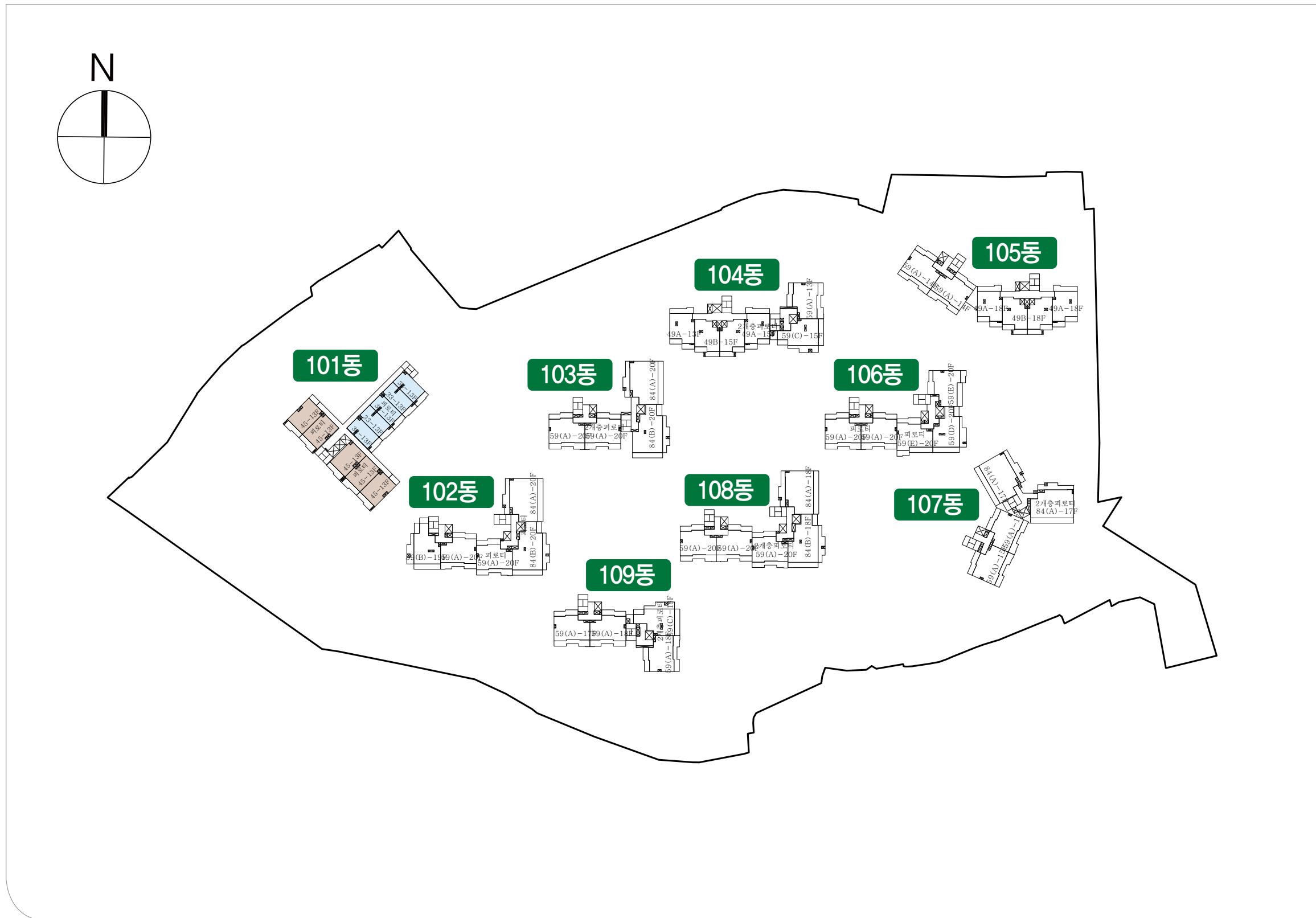


※ 상기 단지조감도 및 교통망도는 신청자의 이해를 돕기 위한 개략도이므로 실제와 차이가 있을 수 있습니다.

단지교통망



단지배치도



총 802세대 중
행복주택 34세대

타입(전용)	세대수
33㎡	32세대
45㎡	2세대
합계	34세대

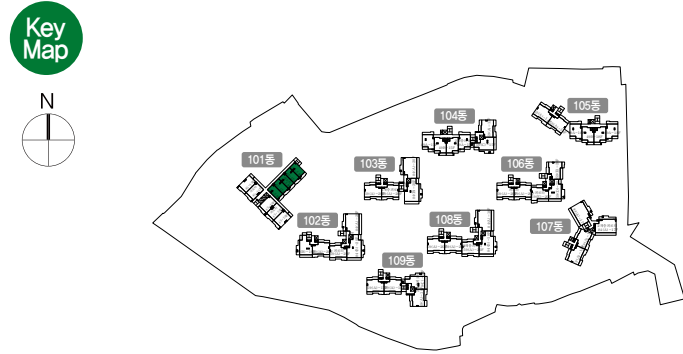
답십리파크자이 [답십리14]

33

행복주택 32세대 (기본형)

주택면적

주거전용면적	33.05㎡	기타공용면적	22.12㎡
주거공용면적	13.94㎡	계약면적	69.11㎡



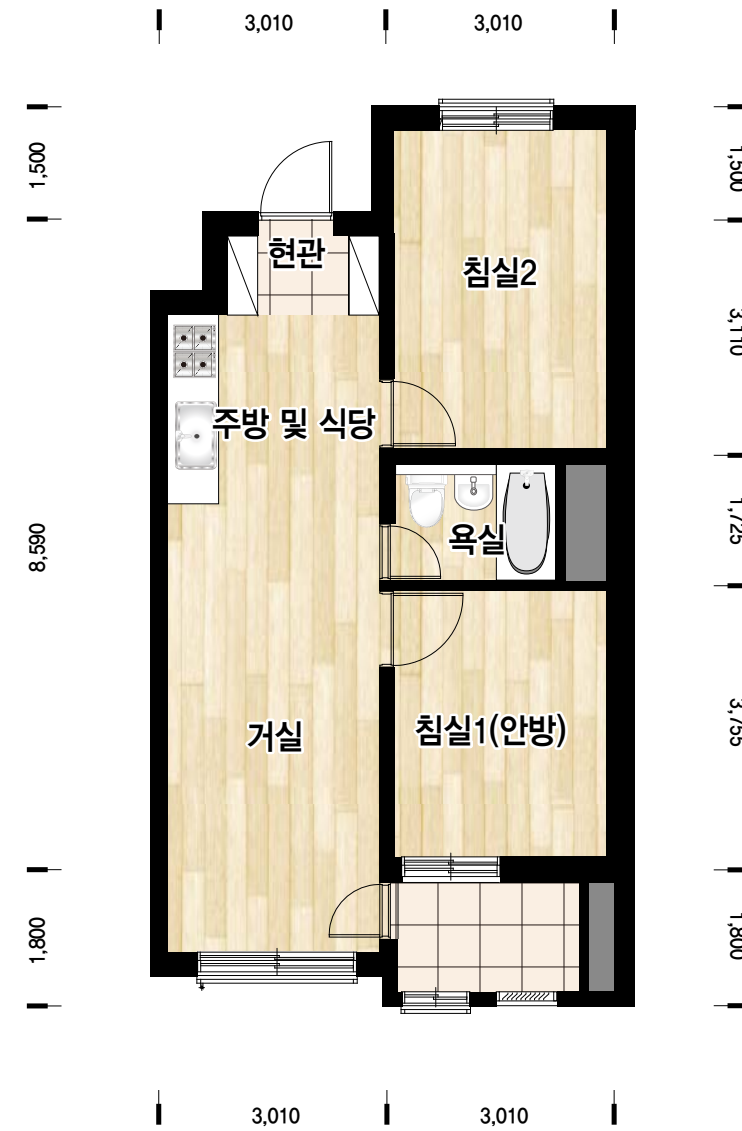
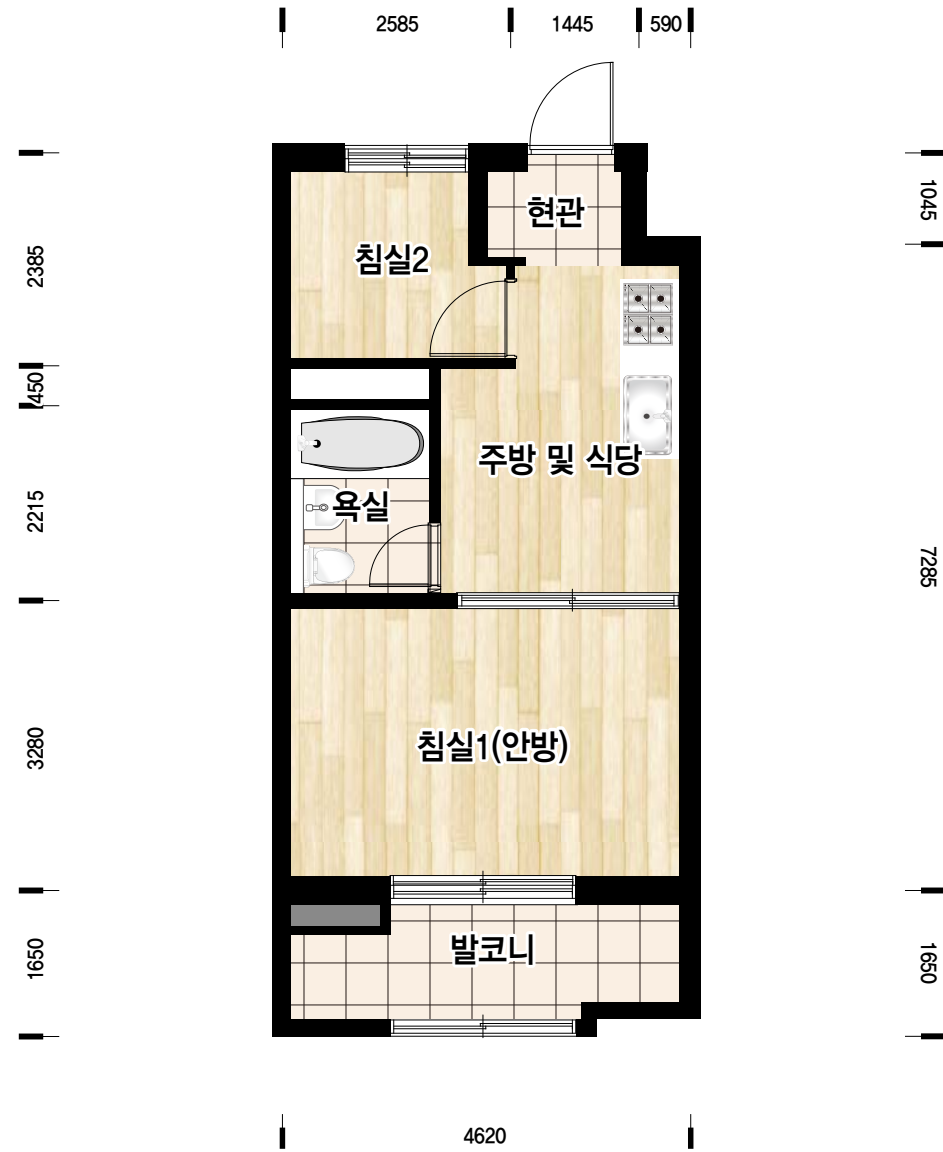
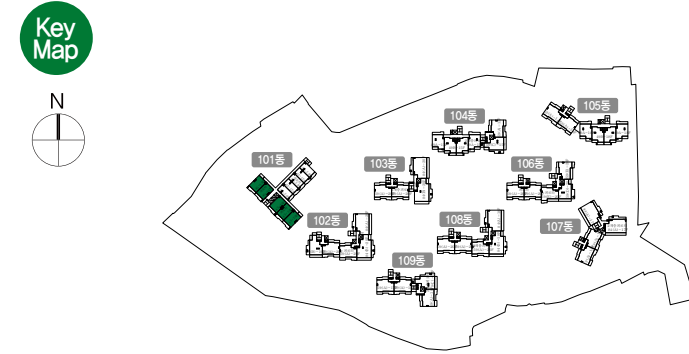
답십리파크자이 [답십리14]

45

행복주택 2세대 (확장형)

주택면적

주거전용면적	45.38㎡	기타공용면적	30.37㎡
주거공용면적	18.01㎡	계약면적	93.76㎡



- ※ 평면도는 일부세대를 표기한 것이며, 동·호별 주거공용부위는 형태 및 면적 차이가 있을 수 있습니다.
- ※ 상기 치수는 이해를 돕기 위한 참고치수입니다. (평면도상의 수치는 벽체중심선 기준이며, 발코니는 벽체외부끝선 기준임)
- ※ 벽체두께는 구조설계상 동 및 층높이에 따라 다를 수 있습니다.
- ※ 주택면적은 법정단위인 m²로 표기하였습니다. (m²를 평으로 환산하는 산식 : m²×0.3025 = 평)
- ※ 본 평면도는 입주자의 이해를 돕기 위한 개략도이므로 실제와 차이가 있을 수 있습니다.
- ※ 세대내 가구, 문짝 등의 형태, 크기, 무늬 및 내부마감재 색상은 입주자의 이해를 돕기 위한 것으로 실제와 차이가 있을 수 있습니다.
- ※ 피난 동선으로 인하여 해당 세대의 현관문 방향이 도면과 다를 수 있습니다.

- ※ 평면도는 일부세대를 표기한 것이며, 동·호별 주거공용부위는 형태 및 면적 차이가 있을 수 있습니다.
- ※ 상기 치수는 이해를 돕기 위한 참고치수입니다. (평면도상의 수치는 벽체중심선 기준이며, 발코니는 벽체외부끝선 기준임)
- ※ 벽체두께는 구조설계상 동 및 층높이에 따라 다를 수 있습니다.
- ※ 주택면적은 법정단위인 m²로 표기하였습니다. (m²를 평으로 환산하는 산식 : m²×0.3025 = 평)
- ※ 본 평면도는 입주자의 이해를 돕기 위한 개략도이므로 실제와 차이가 있을 수 있습니다.
- ※ 세대내 가구, 문짝 등의 형태, 크기, 무늬 및 내부마감재 색상은 입주자의 이해를 돕기 위한 것으로 실제와 차이가 있을 수 있습니다.
- ※ 피난 동선으로 인하여 해당 세대의 현관문 방향이 도면과 다를 수 있습니다.

단지조감도

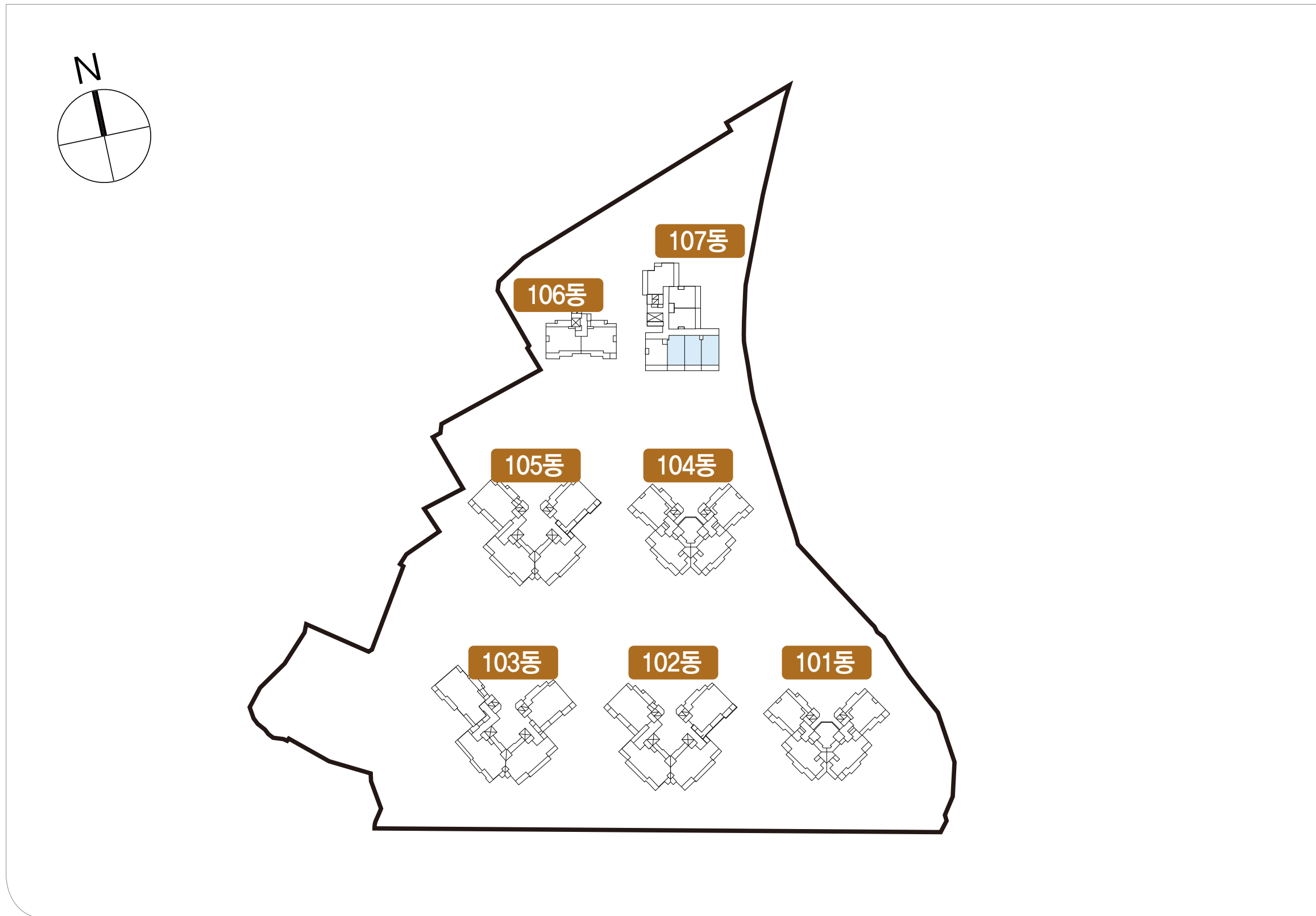


※ 상기 단지조감도 및 교통망도는 신청자의 이해를 돕기 위한 개략도이므로 실제와 차이가 있을 수 있습니다.

단지교통망



단지배치도



총 498세대 중
행복주택 25세대

타입(전용)	세대수
38㎡	25세대
합계	25세대

롯데캐슬 센터포레 [효창5]

38

행복주택 25세대 (기본형)

주택면적

주거전용면적	38.17㎡	기타공용면적	29.81㎡
주거공용면적	18.15㎡	계약면적	86.13㎡

Key Map



- ※ 평면도는 일부세대를 표기한 것이며, 동·호별 주거공용부위는 형태 및 면적 차이가 있을 수 있습니다.
- ※ 상기 치수는 이해를 돕기 위한 참고치수입니다. (평면도상의 수치는 벽체중심선 기준이며, 발코니는 벽체외부끝선 기준임)
- ※ 벽체두께는 구조설계상 동 및 층높이에 따라 다를 수 있습니다.
- ※ 주택면적은 법정단위인 m²로 표기하였습니다. (m²를 평으로 환산하는 산식 : m²×0.3025 = 평)
- ※ 본 평면도는 입주자의 이해를 돕기 위한 개략도이므로 실제와 차이가 있을 수 있습니다.
- ※ 세대내 가구, 문짝 등의 형태, 크기, 무늬 및 내부마감재 색상은 입주자의 이해를 돕기 위한 것으로 실제와 차이가 있을 수 있습니다.
- ※ 피난 동선으로 인하여 해당 세대의 현관문 방향이 도면과 다를 수 있습니다.