



스마트폰으로 QR코드를 스캔하면
LH청약센터로 바로 연결됩니다


아이와 함께 희망을 키우는

완주삼봉

신혼희망타운

A-2블록



 **신혼희망타운**
완주삼봉 A-2블록

CONTENTS

- 03 신혼희망타운 개요
- 04 이미지투시도
- 06 지역조감도/교통망도
- 08 지구조감도/토지이용계획도
- 10 단지조감도
- 12 단지배치도/단지특화도
- 14 System Plan
- 18 Interior Plan
- 22 Unit Plan
- 30 단지배치도/동·호배치도
- 32 주요 마감재 내역



육아부터 힐링까지
완벽한 생활의 주인공이 되다-



신혼희망타운 개념 및 특징점

신혼희망타운은 신혼부부 선호를 반영한 평면과 커뮤니티 시설이 적용되고, 육아·교육 등 특화서비스를 제공하는 신혼부부 특화형 공공주택입니다

- 육아중심 설계
어린이집·공동육아방 등 육아 중심의 설계, 스마트 환기시스템 적용, 안전한 지상 공간 제공(100% 지하주차장), 실내놀이터 등 다양한 어린이 놀이 공간 확보
- 신혼부부 맞춤형 설계
넉넉한 수납공간, 공간 활용성을 높인 가변형 평면 및 추가품목 옵션 제공
- 신혼희망타운 전용 저금리 주택담보대출
연 1.3% 금리로 최장 30년간 집값의 70% 대출 지원

입주대상

- 신혼부부 : 혼인기간 7년 이내인 무주택세대구성원
- 예비신혼부부 : 공고일로부터 1년 이내에 혼인사실을 증명할 수 있는 분으로 '혼인으로 구성될 세대 전부'가 무주택인 분
- 한부모가족 : 6세 이하(만7세 미만을 말함) 자녀(태아 포함)를 둔 무주택 세대구성원인 부 또는 모
(상세 내용 모집공고문 참조)

 **신혼희망타운**
완주삼봉 A-2블록

**11월,
새로운 희망이
시작됩니다!**
전북 최초! 신혼희망타운!



*상기 이미지투시도는 실제 시공과는 차이가 있을수 있으며, 건물의 색채 및 외부 상세내역 등은 인허가, 법규의 변경 등으로 인하여 실제 시공이 변경 될 수 있습니다.

Location Plan



다리 하나 건너면 전주의 풍부한 인프라
전주 생활권 친환경 도시



쾌적 생활 新중심지에 다양한 혜택과 새로운 희망이 펼쳐집니다



편리한 교통

- 익산포항고속도로, 호남고속도로, 지방도 제799호선 및 과학로 인접
- 반경 약 5km 내 삼례버스터미널, 봉동터미널, 전라선 삼례역이 위치



쾌적한 환경

- 전북 최대의 생태자원 보고인 만경강변 위치
- 탁 트인 호남평야와 수려한 봉실산 조망

맘편한 생활

- 지구 내 생활편익시설은 물론 전주에코시티 인프라 이용 편리
- 고산자연휴양림, 대아수목원, 어린이 모험 테마마을 및 인근 휴양놀이시설 접근성 양호



* 상기 지역조감도 및 교통망도는 입주자의 이해를 돕기 위한 개략도이므로 실제와 차이가 있을 수 있습니다.
* 상기 지역조감도는 향후 개발 후의 이미지이며 해당기관의 개발계획·실시계획 변경 등으로 사업추진과정에서 조정될 수 있습니다.
* 상기 교통망도는 관계기관의 인·허가 변경 등에 따라 조정될 수 있습니다.



Site Plan

주거, 휴식, 교육, 자연의 이상적인 조화
약 18만㎡(약 55,000py)의 풍부한 공원녹지를 품은 생태도시



더 좋은 일상!
더 가볍게 누리다!



드넓은 공원

- 지구 내 편백나무숲을 조성하여 피톤치드 가득한 힐링라이프 실현
- 아이들의 놀이와 체험을 위한 숲속놀이터, 피크닉장 등 자연학습공간 확보



안전한 교육

- 유치원과 초·중학교가 단지 가까이 위치하여 더욱 안전하고 편리한 교육환경

남다른 혜택

- 결혼, 임신, 출산, 보육 등 완주군의 다양한 지원사업 혜택
- 저금리(연1.3%) 금융지원을 통해 저렴하게 내 집 마련할 기회



지	구	계	녹	지
단	독	주	공	원
공	동	주	학	교
준	주	거	주	차
근	린	생	종	교
상	업	시	저	류
도	시	지	도	로
교	통	광	보	행



* 상기 지구조감도는 입주자의 이해를 돕기 위한 개략도로 실제와 차이가 있으며, 지구계획 변경 및 관계기관 협의 등으로 인해 변경될 수 있습니다.

*상기 토지이용계획도 및 이미지컷은 입주자의 이해를 돕기 위한 개략도로 실제와 차이가 있을 수 있습니다.
*상기 토지이용계획도 상의 도로 등 기반시설계획은 개발계획·실시계획 변경 등으로 조정될 수 있습니다.



Housing Plan

단지 곳곳에서 느껴지는 여유로움
세련된 단지 안에 육아·보육시설까지 듬뿍듬뿍

완주삼봉 A-2블록 신혼희망타운 총 820세대 / 분양형 546세대(금회공급) | 임대형 274세대(추후공급)



* 상기 단지조감도는 입주자의 이해를 돕기 위한 개략도이므로 실제와 차이가 있을 수 있습니다.

생활은 뷰티풀!
육아는 원더풀!

육아부터 힐링까지
완벽한 생활의 주인공이 되다



*이미지컷은 입주자의 이해를 돕기 위한 것이므로 실제와 차이가 있을 수 있습니다.



Housing Plan

건강한 아이를 위해, 엄마 아빠의 육아 부담을 덜기 위해,
다양한 편의시설을 마련했습니다



중앙광장



종합보육센터

주차장을 100% 지하화하여
지상에 차가 없는 공원형 단지
(상가주차제외)

일조량과 통풍성을 고려한
전 세대 남향 위주 주동배치

WIDE
더 많고 더 넓은 지하주차장(2.5x5m)

안심보육이 가능한
넓은 규모의 어린이집 설치

아이들이 미세먼지 걱정없이 놀수있는
실내놀이터 등 풍부한 놀이 공간

더욱 편리하고 안전한 생활을 위해
스마트 IoT 시스템 구축

아이들의 안전한 등하교를 위해
단지 내 '학교가는길' 조성

사용빈도 낮은 물품의 수납을 위해
지하층에 계절창고 설치

* 상기 단지배치도, 단지특화도는 입주자의 이해를 돕기 위한 개략도이므로 실제와 차이가 있을 수 있습니다.



완주삼봉 A-2블록 신혼희망타운 총 820세대 / 분양형 546세대(금회공급) | 임대형 274세대(추후공급)

55A1-146세대 59A1-161세대 59B-101세대 59C-138세대

종합보육센터

어린이집, 실내놀이터, 공동육아방 등 보육시설과 피트니스센터, 작은도서관 등 주민편의시설을 집약하여 보육·교육·놀이 및 부부의 여가를 결합한 새로운 라이프스타일의 가족 커뮤니티 시설입니다.

- **어린이집**
넓직한 보육공간의 어린이집이 단지 안에 위치하여 부모들이 자녀 걱정 없이 안심하고 출근할 수 있습니다.
- **실내놀이터/주민카페**
아이들은 미세먼지 걱정 없는 실내공간에서 마음껏 뛰어놀 수 있으며 부모들은 카페에서 아이들을 바라보며 마음 편하게 이웃들과 친목을 나눌 수 있습니다.
- **공동육아방/방과후돌봄**
육아 클래스, 방과후돌봄 등 다양한 프로그램을 운영할 수 있으며 가변형 공간설계로 운영방식에 따라 다목적실 등 다양하게 활용할 수 있습니다.
- **작은도서관**
부모와 아이들이 함께 동화책을 읽으며 즐거운 시간을 가질 수 있도록 단지 내 아기자기한 도서관 시설을 마련하였습니다.

피트니스센터

현대적이고 세련된 감각의 최신행 피트니스센터에는 GX·필라테스룸까지 제공되어 다양한 프로그램을 즐길 수 있습니다.

게스트하우스

손님 방문 시 요긴하게 사용할 수 있는 호텔식 게스트하우스 1호가 단지 내에 조성됩니다.

계절창고 (총 261개소)

계절용품, 취미용품 등을 아파트 지하층에 따로 수납하여 집을 더 넓게 사용할 수 있습니다.

Smart Digital System

편리하고 안전한
스마트 디지털 시스템

CCTV 시스템	초고속 정보통신 시스템	위성방송 및 디지털 TV수신 시스템	홈 네트워크 시스템
			
지하주차장, 단지 내 출입구, 놀이터 등에 CCTV를 설치하여 더욱 안전합니다	초고속 정보통신설비를 구축하여 더욱 빠르고 편리한 인터넷 사용이 가능합니다	자녀 교육 프로그램 등 다양한 채널의 방송을 편리하고 선명하게 시청할 수 있습니다	월패드로 방문자 확인이 가능하며, 세대현관과 공동현관의 문 열림을 제어할 수 있습니다

원격검침 시스템	차량출입 통제 시스템	무인택배 시스템	스마트홈 음성비서 시스템
			
전기, 가스, 수도 등의 사용량을 원격으로 검침하여 사생활 침해를 최소화 하였습니다	입주민의 차량번호를 자동 감지하여 편리하고 안전하게 출입할 수 있습니다	입주자와 배달원이 직접 만나지 않고 택배 물품 등을 주고받을 수 있습니다	인공지능(AI) 스피커를 통하여 가스, 난방, 조명, 등을 음성으로 제어할 수 있습니다

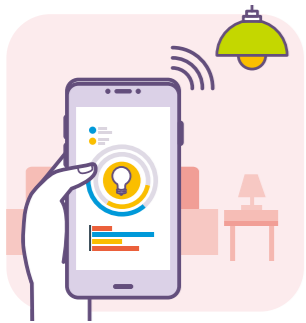


*이미지컷은 입주자의 이해를 돕기 위한 것이므로 실제와 차이가 있을 수 있습니다.

쾌적하고 건강한
스위트 웰빙 시스템

Sweet Wellbeing System

- 거실 LED 조명제어 시스템
- 스마트 환기 시스템
- 스마트 정보표시기
- 실별 온도 조절기



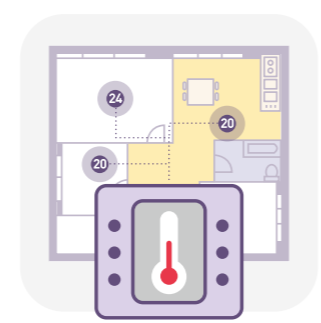
리모콘과 스마트폰으로 거실 LED 조명의 밝기를 조절할 수 있는 에너지 절약 시스템입니다



세대 내 미세먼지 및 CO2 농도를 센서가 감지하여 자동으로 운전되는 환기시스템입니다

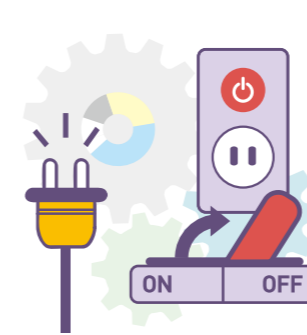


외출 시 현관에서 날씨정보, 알팔소등, 가스차단 제어, 엘리베이터 호출이 가능합니다



각 실별로 온도조절을 할 수 있어 에너지 사용을 줄이고 쾌적한 실내환경을 유지합니다

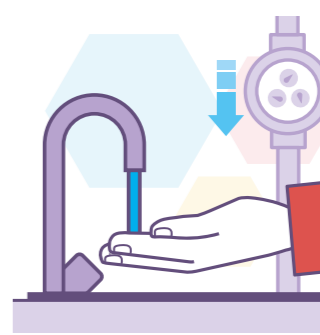
- 대기전력 차단장치
- 음식물 탈수기
- 싱크대 절수기
- 비데 (부부욕실)



사용하지 않는 가전제품의 전원을 차단하여 전기 사용량을 줄일 수 있습니다



음식물 쓰레기의 수분을 줄여 쓰레기 배출 시에 편리합니다



핸드터치식 절수기를 설치하여 물 소비량을 줄일 수 있습니다



청결하고 건강한 생활을 위해 부부욕실에 비데를 설치하였습니다



*이미지컷은 입주자의 이해를 돕기 위한 것이므로 실제와 차이가 있을 수 있습니다.





인테리어
55A1



모던한 인테리어 속에 숨겨진 비밀의 공간

알파룸, 팬트리, 드레스룸 등 다양한 수납공간이 우리 집을
더욱 예쁘고 깔끔하게 만들 거예요



55A1 침실1



55A1 주방



55A1 거실



55A1 공용욕실



55A1 부부욕실

※ 상기 이미지는 입주자의 이해를 돕기 위한 것으로 색상 및 재질이 실제 시공과는 차이가 있을 수 있습니다.
 ※ 상기 이미지는 실제 시공시 설치되지 않는 전시품(가구, 실내장식품 등)이 포함되어 있으며, 자세한 내용은 내부마감재 내역을 참고하시기 바랍니다.
 ※ 팬트리, 견본주책 및 홈페이지에 적용된 마감재는 실제 시공시 유사색상 및 무늬를 지닌 동등 이상 성능의 타재품으로 대체 시공될 수 있습니다.
 ※ 세대 내부가구(신발장, 주방 가구 등) 설치 부위의 비노출면(바닥, 천장, 벽체)은 별도의 마감을 제공하지 않습니다.
 ※ 인테리어 소품(가구, 디스플레이 가전제품, 기타 전시용품 등은 세대 연출을 위한 것으로 실제 설치되지 않습니다.



인테리어
59A1



갤러리를 연상케 하는 아늑하고 감성적인 공간

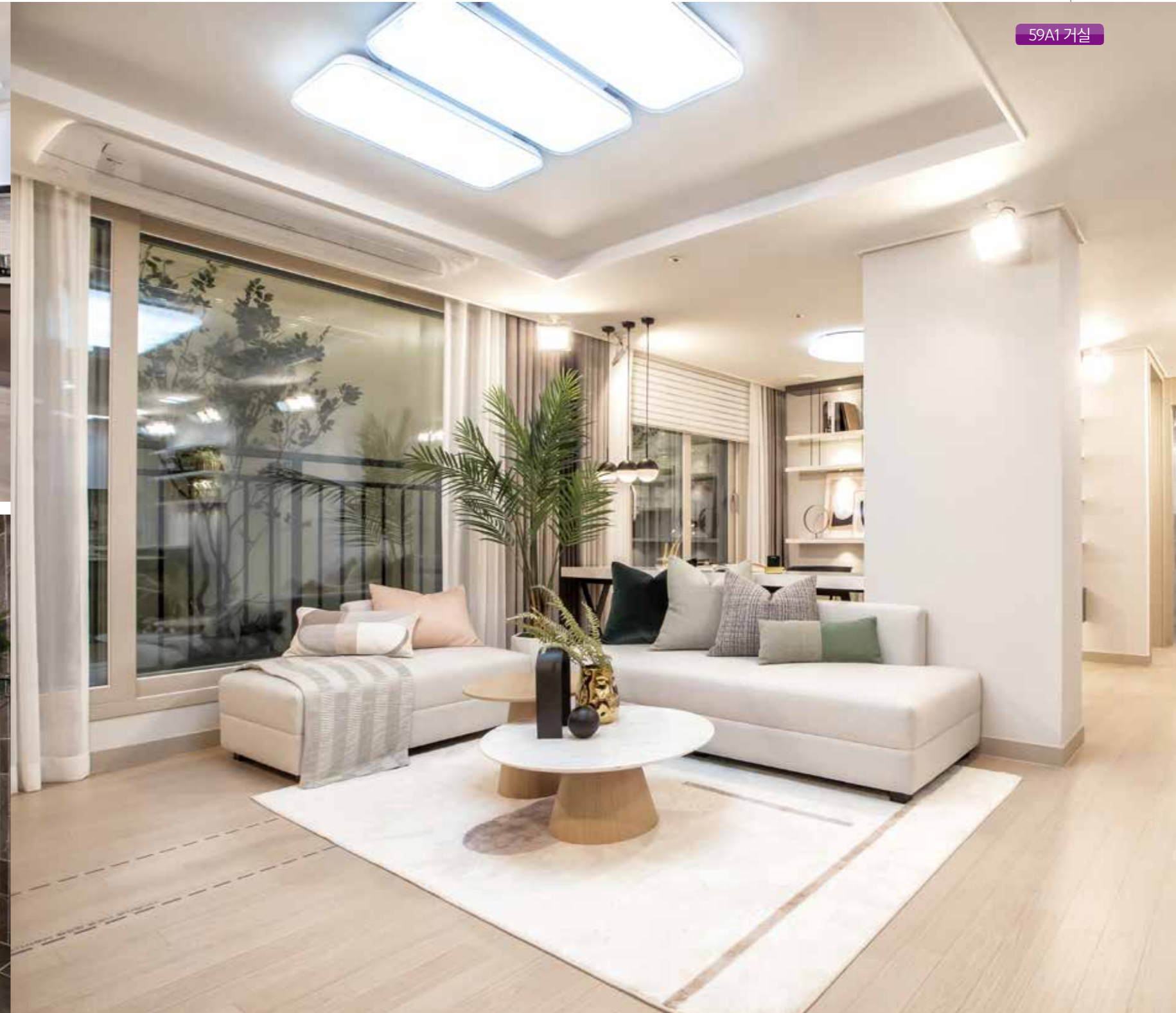
낭만 가득한 분위기 속에서 매일 즐거운 대화를 나누며
사랑도 희망도 더 크게 키워주세요



59A1 침실1



59A1 주방



59A1 거실



59A1 공용욕실



59A1 부부욕실

* 상기 이미지는 입주자의 이해를 돕기 위한 것으로 색상 및 재질이 실제 시공과는 차이가 있을 수 있습니다.
* 상기 이미지는 실제 시공시 설치되지 않는 전시품(가구, 실내장식품 등)이 포함되어 있으며, 자세한 내용은 내부마감재 내역을 참고하시기 바랍니다.
* 램플릿, 견본주택 및 홈페이지에 적용된 마감재는 실제 시공시 유사색상 및 무늬를 지닌 동등 이상 성능의 타재품으로 대체 시공될 수 있습니다.
* 세대 내부가구(신발장, 주방 가구 등) 설치 부위의 비노출면(바닥, 천장, 벽체)은 별도의 마감을 제공하지 않습니다.
* 인테리어 소품(가구, 디스플레이 가전제품, 기타 전시용품 등은 세대 연출을 위한 것으로 실제 설치되지 않습니다.



55A1 | 146세대

넉넉한 공간으로 태어나다
팬트리, 드레스룸, 알파룸까지 갖춘 55㎡ 실속평형

Wanju Sambong A-2BL 55A1

주택 면적

주거전용	55.4200 m ²
주거공용	22.0926 m ²
기타공용	5.7376 m ²
지하주차장	40.4797 m ²
계약면적	123.7299 m ²

실별 면적

거실	15.00 m ²
침실1	10.42 m ²
침실2	4.63 m ²
알파룸	3.29 m ²
주방/식당	9.72 m ²
드레스룸	2.59 m ²
부부욕실	1.99 m ²
공용욕실	3.62 m ²
현관	4.16 m ²

발코니 면적

발코니계	28.11 m ²
* 실외기실 포함	



[물품옵션]

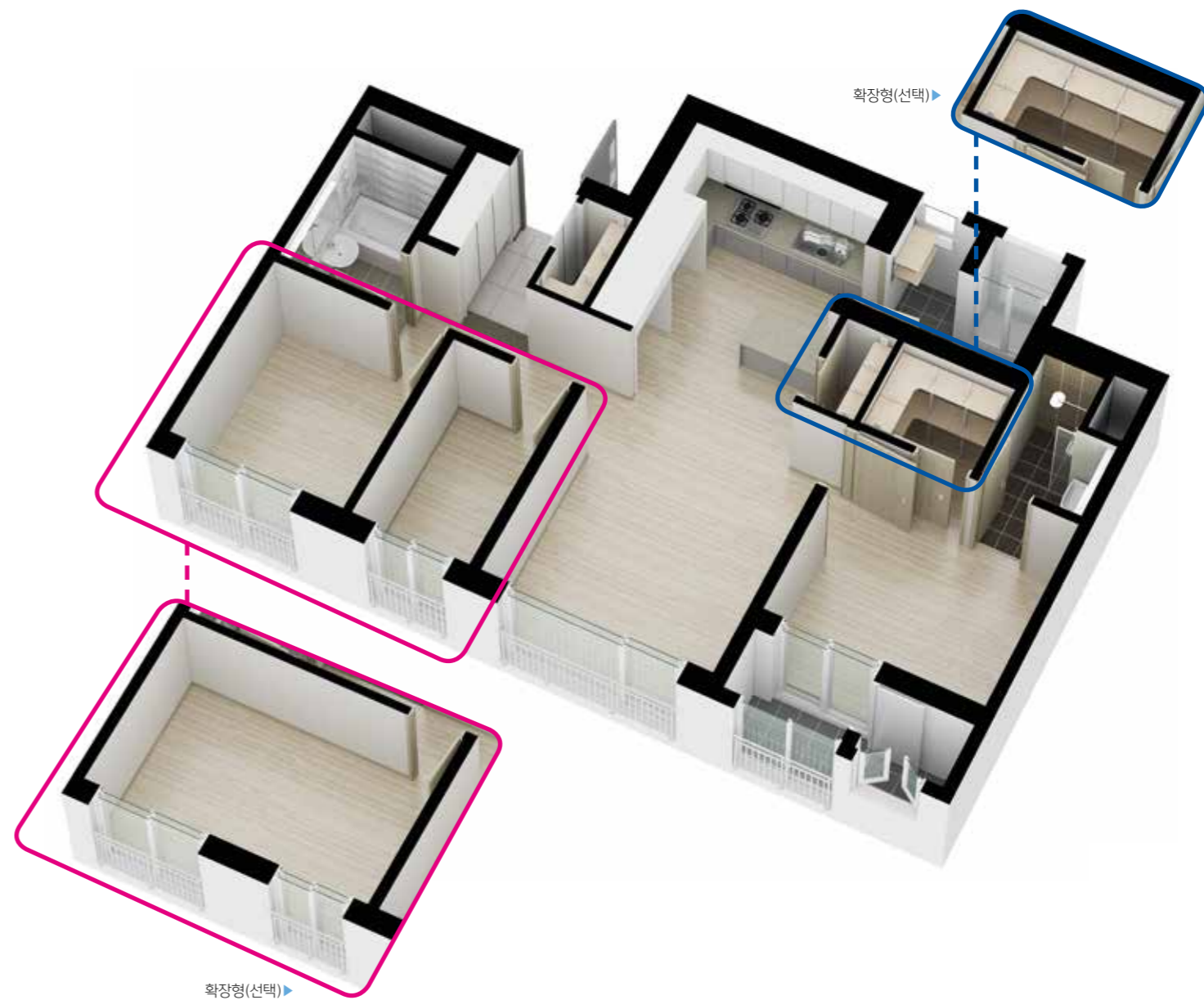
가구, 바닥재 및 가전제품을 선택형으로 공급(유·무상)

구분	선택사항	비고
가구	마설치(기본형)	
	1 불박이장(침실1)	화장대+불박이장
	2 불박이장(침실2)	불박이장
	3 불박이장(침실2,알파룸 통합형)	불박이장
바닥재	4 김치냉장고 상부장(기본형)	기본형 및 선택형 중 택1
	5 주방 키친수납장(선택형)	기본형 및 선택형 중 택1
시스템 에어컨	강화합판마루(기본형)	기본형 및 선택형 중 택1
	6 기능성 롬카펫 6mm(선택형)	바닥전체 적용(침실, 거실, 주방)
	냉매배관만 설치(기본형)	
	[거실+침실1](선택형1)	기본형 및 선택형 중 택1
주방가전	[거실+침실1+침실2](선택형2)	기본형 및 선택형 중 택1
	[거실+침실1+침실2, 알파룸 통합형](선택형3)	
	7 가스쿠팡(기본형)	기본형 및 선택형 중 택1
	하이브리드 쿠팡(가스구+하이라이트 2구)(선택형)	

* 바닥재는 무상적용, 이 외 항목은 선택시 유상적용

[공간옵션]

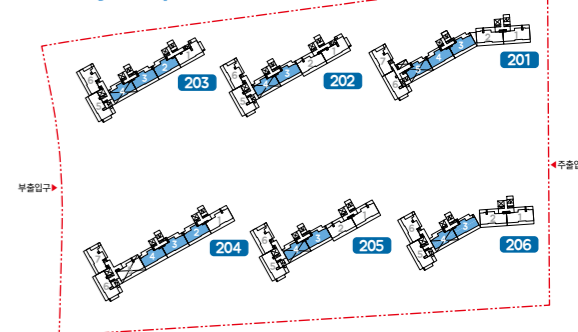
수납 및 침실공간을 입주자 선택형으로 공급(무상)



* 주택유형별 동·호는 신혼희망타운(공공분양)의 입주자 선정 시 무작위 추첨으로 결정됩니다.

- * 세대평면도 및 아이소는 입주자의 이해를 돕기 위한 개략도이므로 실제와 차이가 있을 수 있습니다.
- * 평면도 및 아이소는 일부 세대를 표기한 것이며, 동·호별 주거공용부위는 형태 및 면적에 차이가 있을 수 있습니다.
- * 상기 치수는 이해를 돕기 위한 참고 치수입니다.
- * 평면도의 배치구조는 호라인에 따라 대칭될 수 있습니다.
- * 벽체두께는 구조설계상 등 및 층높이에 따라 다를 수 있습니다.
- * 주택면적은 법정단위인 m²로 표기하였습니다. (㎡를 평으로 환산하는 산식 : mX0.3025=평)
- * 신발장 후면에 통신단자함으로 인해 길이가 상이할 수 있습니다.
- * 주택형별로 접수받으며(타입별 접수 아님), 동호배정은 주택형내에서 항별·층별·타입별 구분 없이 컴퓨터 추첨에 의하여 결정됩니다.
- * 세대내 가구(주방가구 포함) 하부에는 시공 선후관계상 가구가 먼저 설치되어야 하므로 바닥 마감재가 설치되지 않습니다.
- * 층별 발코니 배수배관 위치에 따라 발코니 높은터 사이즈가 조정될 수 있습니다.

Key Map



59A1 | 161세대

편안한 공간으로 설계되다
움직임에 최적화된 동선 구조와 와이드한 공간설계

Wanju Sambong A-2BL 59A1

주택 면적

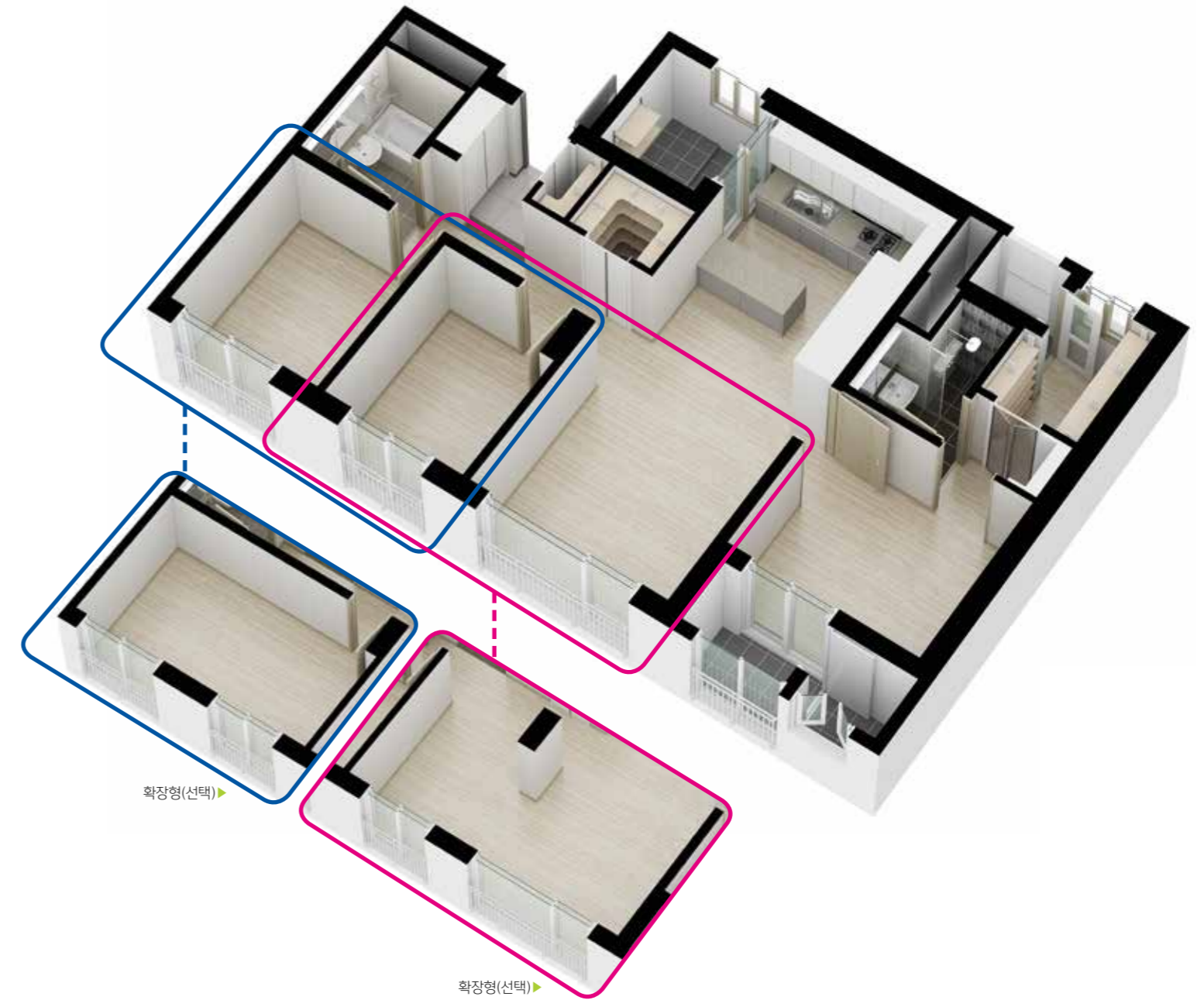
주거전용	59,3900 m ²
주거공용	23,6752 m ²
기타공용	6,1486 m ²
지하주차장	43,3795 m ²
계약면적	132,5933 m ²

실별 면적

거실	17,21 m ²
침실1	10,41 m ²
침실2	5,54 m ²
침실3	5,25 m ²
주방/식당	7,65 m ²
드레스룸	3,44 m ²
부부욕실	3,15 m ²
공용욕실	3,63 m ²
현관	3,11 m ²

발코니 면적

발코니계	32,26 m ²
* 실외기실 포함	



[물품옵션]

가구, 바닥재 및 가전제품을 선택형으로 공급(유·무상)

구분	선택사항	비고
가구	마설치(기본형)	
	1 불박이장(침실1)	불박이장
	2 불박이장(침실3)	불박이장
	3 불박이장(침실2, 침실3 통합형)	불박이장
바닥재	4 김치냉장고 상부장(기본형)	기본형 및 선택형 중 택1
	5 주방 키친수납장(선택형)	기본형 및 선택형 중 택1
시스템 에어컨	강화합판마루(기본형)	기본형 및 선택형 중 택1
	6 기능성 록카펫 6mm(선택형)	바닥전체 적용(침실, 거실, 주방)
	냉매배관만 설치(기본형)	
	[거실+침실1](선택형1)	기본형 및 선택형 중 택1
주방가전	[거실+침실1+침실2+침실3](선택형2)	
	[거실, 침실2 통합형+침실1+침실3](선택형3)	
	[거실+침실1+침실2,3 통합형](선택형4)	
주방가전	7 가스쿠파(기본형)	기본형 및 선택형 중 택1
	하이브리드 쿠파(가스구+하이라이트 2구)(선택형)	

* 바닥재는 무상적용, 이 외 항목은 선택시 유상적용

[공간옵션]

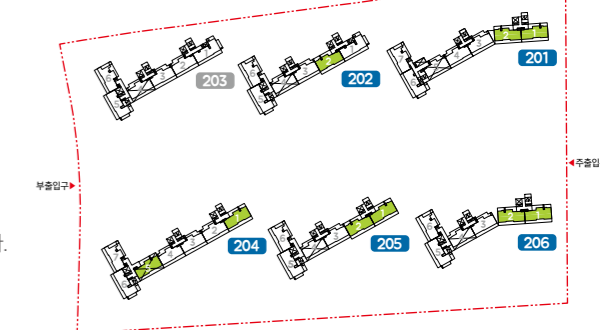
수납 및 침실공간을 입주자 선택형으로 공급(무상)



* 주택유형별 동·호는 신혼희망타운(공공분양)의 입주자 선정 시 무작위 추첨으로 결정됩니다.

- * 세대평면도 및 아이소는 입주자의 이해를 돕기 위한 개략도이므로 실제와 차이가 있을 수 있습니다.
- * 평면도 및 아이소는 일부 세대를 표기한 것이며, 동·호별 주거공용부위는 형태 및 면적에 차이가 있을 수 있습니다.
- * 상기 치수는 이해를 돕기 위한 참고 치수입니다.
- * 평면도의 배치구조는 호라인에 따라 대칭될 수 있습니다.
- * 벽체두께는 구조설계상 등 및 층높이에 따라 다를 수 있습니다.
- * 주택면적은 법정단위인 m²로 표기하였습니다. (㎡를 평으로 환산하는 산식 : mX0.3025=평)
- * 신발장 후면에 통신단자함으로 인해 길이가 상이할 수 있습니다.
- * 주택형별로 접수받으며(타입별 접수 아님), 동호배정은 주택형내에서 항별·층별·타입별 구분 없이 컴퓨터 추첨에 의하여 결정됩니다.
- * 세대내 가구(주방가구 포함) 하부에는 시공 선후관계상 가구가 먼저 설치되어야 하므로 바닥 마감재가 설치되지 않습니다.
- * 층별 발코니 배수배관 위치에 따라 발코니 높은택 사이즈가 조정될 수 있습니다.

Key Map



59B | 101세대

세련된 감각으로 완성되다
신혼부부 라이프스타일에 맞춘 감각적인 공간연출

Wanju Sambong A-2BL 59B

주택 면적

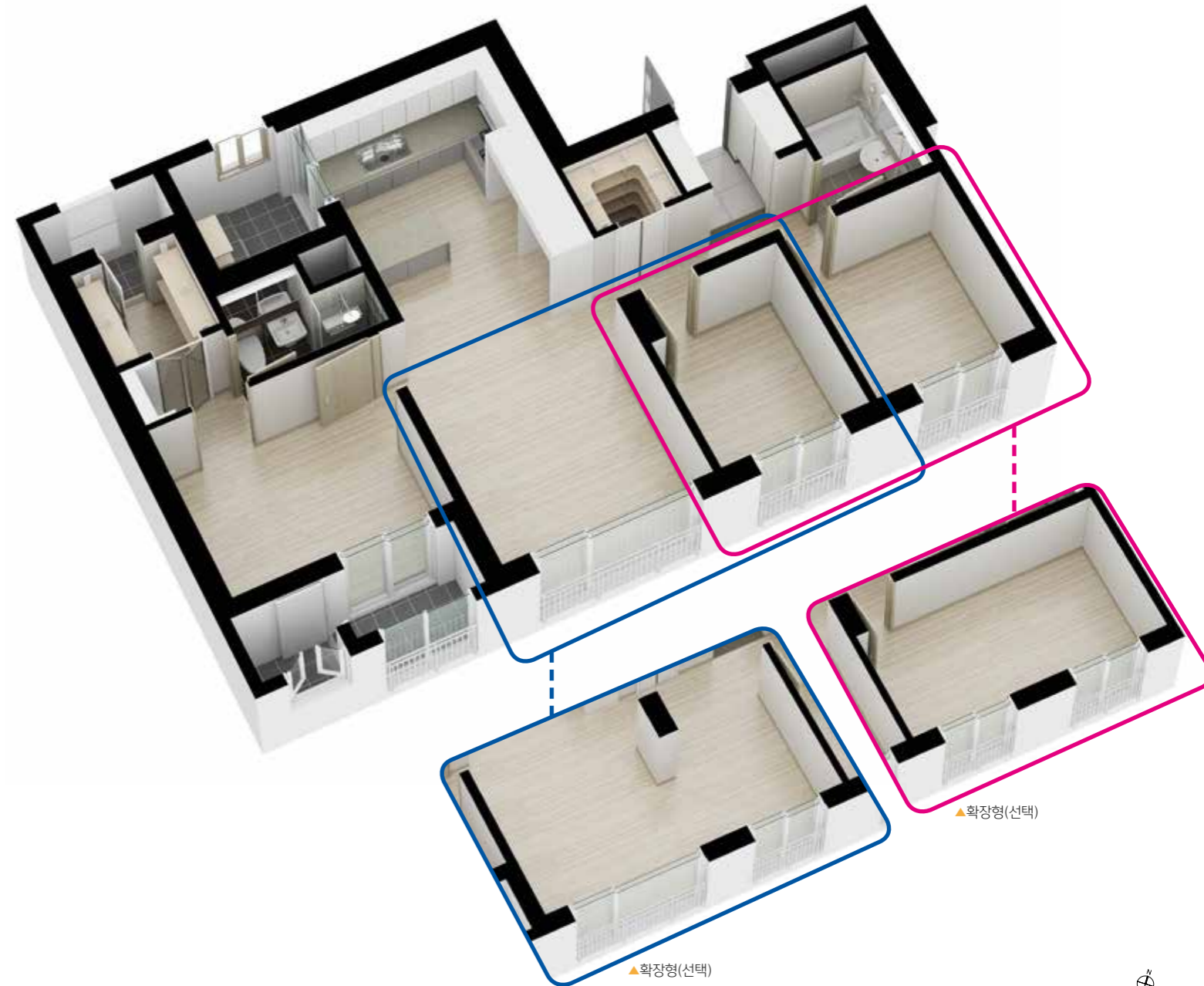
주거전용	59.0500 m ²
주거공용	23.5397 m ²
기타공용	6.1134 m ²
지하주차장	43.1311 m ²
계약면적	131.8342 m ²

실별 면적

거실	17.05 m ²
침실1	9.39 m ²
침실2	5.25 m ²
침실3	5.54 m ²
주방/식당	9.71 m ²
드레스룸	1.31 m ²
부부욕실	3.13 m ²
공용욕실	3.63 m ²
현관	2.68 m ²
초과발코니	1.36 m ²

발코니 면적

발코니계	35.10 m ²
※ 실외기실 포함	



[물품옵션]

가구, 바닥재 및 가전제품을 선택형으로 공급(유·무상)

구분	선택사항	비고
가구	미설치(기본형)	
	1 불박이장(침실1)	불박이장
	2 불박이장(침실3)	불박이장
	3 불박이장(침실2, 침실3 통합형)	불박이장
바닥재	4 김치냉장고 상부장(기본형) 주방 키친수납장(선택형)	기본형 및 선택형 중 택1
	5 강화합판마루(기본형) 기능성 록카펫 6mm(선택형)	기본형 및 선택형 중 택1 바닥전체 적용(침실, 거실, 주방)
시스템 에어컨	냉매배관만 설치(기본형)	
	6 [거실+침실1](선택형1) [거실+침실1+침실2+침실3](선택형2) [거실, 침실2 통합형+침실1+침실3](선택형3) [거실+침실1+침실2,3 통합형](선택형4)	기본형 및 선택형 중 택1
	7 가스쿡탑(기본형)	기본형 및 선택형 중 택1
	하이브리드 쿡탑[가스1구+하이라이트 2구](선택형)	

※ 바닥재는 무상적용, 이 외 항목은 선택시 유상적용

[공간옵션]

수납 및 침실공간을 입주자 선택형으로 공급(무상)



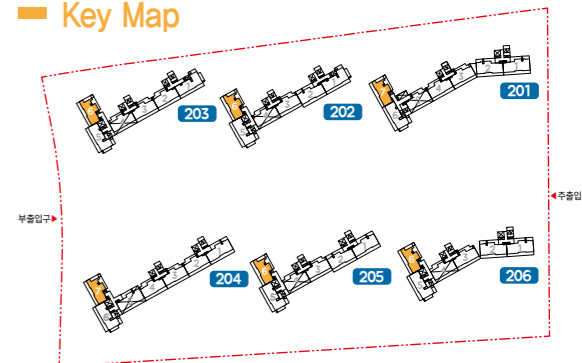
▲ [거실, 침실2 통합형] 확장형(선택)

▲ [침실2, 3 통합형] 확장형(선택)

※ 주택유형별 동·호는 신혼희망타운(공공분양)의 입주자 선정 시 무작위 추첨으로 결정됩니다.

- ※ 세대평면도 및 아이소는 입주자의 이해를 돕기 위한 개략도이므로 실제와 차이가 있을 수 있습니다.
- ※ 평면도 및 아이소는 일부 세대를 표기한 것이며, 동·호별 주거공용부위는 형태 및 면적에 차이가 있을 수 있습니다.
- ※ 상기 치수는 이해를 돕기 위한 참고 치수입니다.
- ※ 평면도의 배치구조는 호라인에 따라 대칭될 수 있습니다.
- ※ 벽체두께는 구조설계상 등 및 층높이에 따라 다를 수 있습니다.
- ※ 주택면적은 법정단위인 m²로 표기하였습니다. (㎡를 평으로 환산하는 산식 : mX0.3025=평)
- ※ 신발장 후면에 통신단자함으로 인해 길이가 상이할 수 있습니다.
- ※ 주택형별로 접수받으며(타입별 접수 아님), 동호배정은 주택형내에서 항별·층별·타입별 구분 없이 컴퓨터 추첨에 의하여 결정됩니다.
- ※ 세대내 가구(주방가구 포함) 하부에는 시공 선후관계상 가구가 먼저 설치되어야 하므로 바닥 마감재가 설치되지 않습니다.
- ※ 층별 발코니 배수배관 위치에 따라 발코니 높은턱 사이즈가 조정될 수 있습니다.

Key Map



59C

| 138세대

화사한 공간으로 이어지다

일자형 동선 및 채광과 통풍에 유리한 4Bay 구조

Wanju Sambong A-2BL 59C

주택 면적

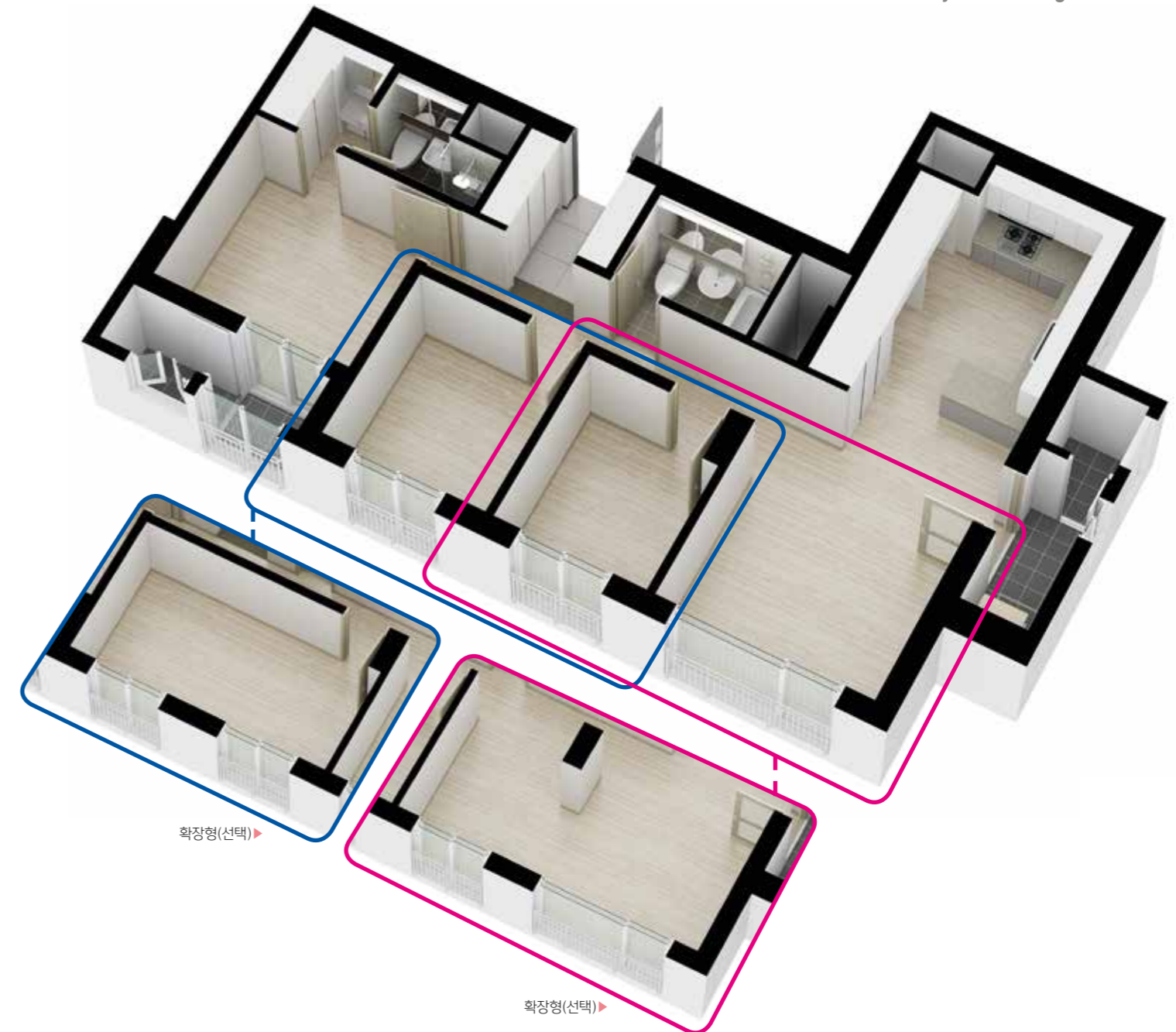
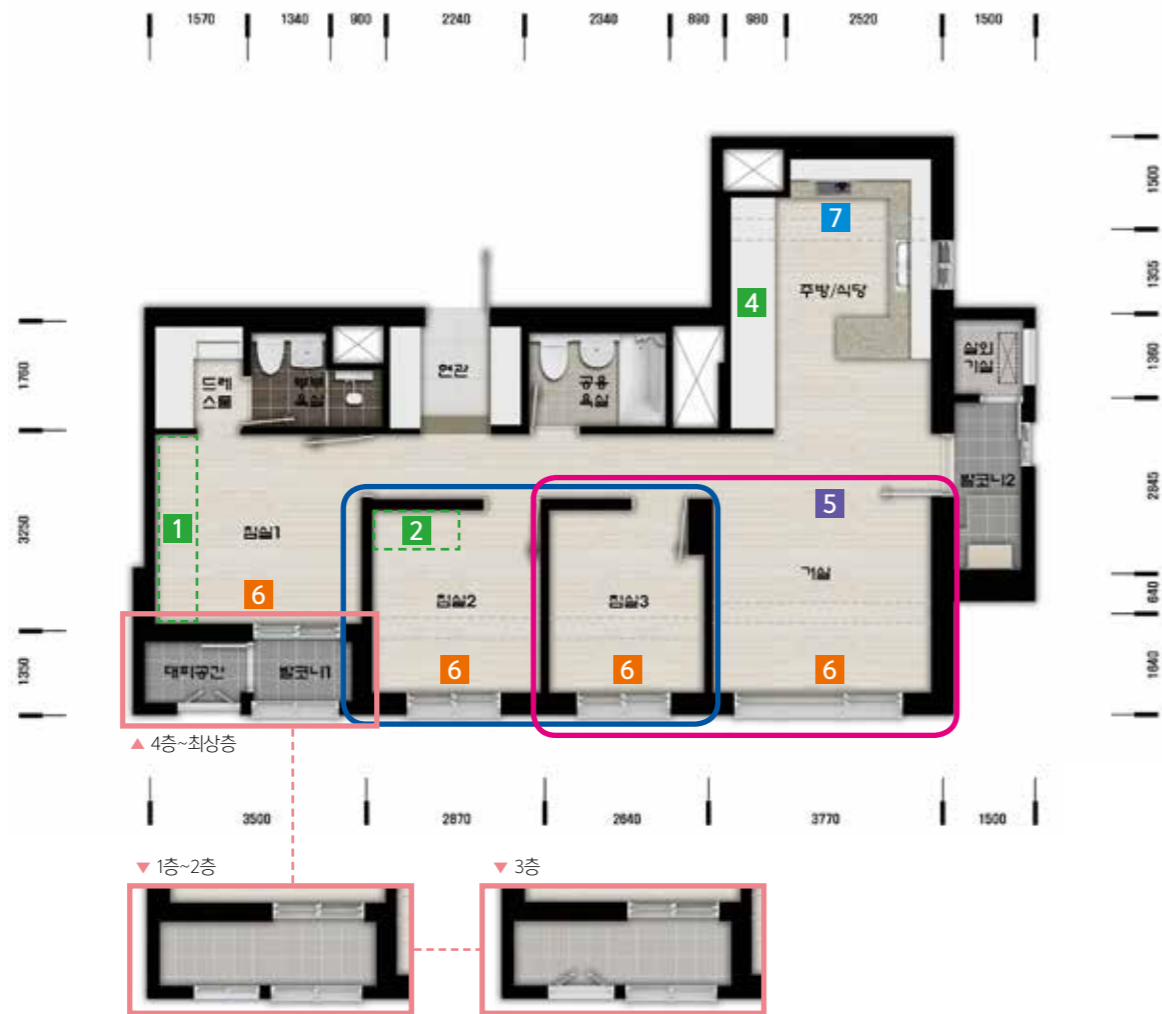
주거전용	59.0600 m ²
주거공용	23.5437 m ²
기타공용	6.1145 m ²
지하주차장	43.1384 m ²
계약면적	131.8566 m ²

실별 면적

거실	16.39 m ²
침실1	10.43 m ²
침실2	5.17 m ²
침실3	4.74 m ²
주방/식당	9.73 m ²
드레스룸	2.44 m ²
부부욕실	2.93 m ²
공용욕실	3.56 m ²
현관	3.67 m ²

발코니 면적

발코니계	29.22 m ²
* 실외기실 포함	



[물품옵션]

가구, 바닥재 및 가전제품을 선택형으로 공급(유·무상)

구분	선택사항	비고
가구	미설치(기본형)	
	1 불박이장(침실1)	불박이장
	2 불박이장(침실2)	불박이장
	3 불박이장(침실2, 침실3 통합형)	불박이장
바닥재	4 김치냉장고 상부장(기본형) 주방 키큰수납장(선택형)	기본형 및 선택형 중 택1
	5 강화합판마루(기본형) 기능성 롬카펫 6mm(선택형)	기본형 및 선택형 중 택1 바닥전체 적용(침실, 거실, 주방)
시스템 에어컨	냉매배관안 설치(기본형)	
	6 [거실+침실1](선택형1)	기본형 및 선택형 중 택1
	[거실+침실1+침실2+침실3](선택형2)	
	[거실, 침실3 통합형+침실1+침실2](선택형3)	
[거실+침실1+침실2,3 통합형](선택형4)		
주방가전	7 가스쿡탑(기본형)	기본형 및 선택형 중 택1
	하이브리드 쿡탑[가스구+하이라이트 2구](선택형)	

* 바닥재는 무상적용, 이 외 항목은 선택형 유상적용

[공간옵션]

수납 및 침실공간을 입주자 선택형으로 공급(무상)



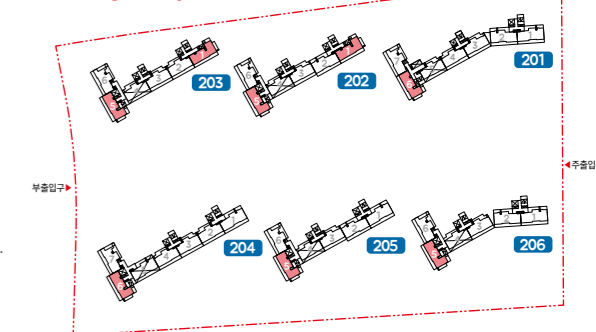
▲ [침실2, 3 통합형] 확장형(선택)

▲ [거실, 침실3 통합형] 확장형(선택)

* 주택유형별 동·호는 신혼희망타운(공공분양)의 입주자 선정 시 무작위 추첨으로 결정됩니다.

- * 세대평면도 및 아이소는 입주자의 이해를 돕기 위한 개략도이므로 실제와 차이가 있을 수 있습니다.
- * 평면도 및 아이소는 일부 세대를 표기한 것이며, 동·호별 주거공용부위는 형태 및 면적에 차이가 있을 수 있습니다.
- * 상기 치수는 이해를 돕기 위한 참고 치수입니다.
- * 평면도의 배치구조는 호라인에 따라 대칭될 수 있습니다.
- * 벽체두께는 구조설계상 등 및 층높이에 따라 다를 수 있습니다.
- * 주택면적은 법정단위인 m²로 표기하였습니다. (㎡를 평으로 환산하는 산식 : mX0.3025=평)
- * 신발장 후면에 통신단자함으로 인해 깊이가 상이할 수 있습니다.
- * 주택형별로 접수받으며(타입별 접수 아님), 동호배정은 주택형내에서 항별·층별·타입별 구분 없이 컴퓨터 추첨에 의하여 결정됩니다.
- * 세대내 가구(주방가구 포함) 하부에는 시공 선후관계상 가구가 먼저 설치되어야 하므로 바닥 마감재가 설치되지 않습니다.
- * 층별 발코니 배수배관 위치에 따라 발코니 높은택 사이즈가 조정될 수 있습니다.

Key Map



주요 마감재 내역

	품목	55㎡	59㎡	비고
현관	현관도어록	디지털형	디지털형	
	세대현관문	분체도장급	분체도장급	
	바닥	포셀린타일급	포셀린타일급	
	마루귀틀	엔지니어스톤급	엔지니어스톤급	
	신발장	설치	설치	
거실/주방	벽지/천장지	실크도배지	실크도배지	
	바닥	강화합판마루(기본형)	강화합판마루(기본형)	* 옵션선택시 기능성 룬카펫 6mm 적용
	거실아트월	포셀린타일급	포셀린타일급	
	주방벽	도기질타일	도기질타일	
	팬트리	설치	설치	* 59C는 미설치
	주방가구	문짝	데코시트(PET)	데코시트(PET)
상판		MMA급	MMA급	
침실1	바닥	강화합판마루(기본형)	강화합판마루(기본형)	* 옵션선택시 기능성 룬카펫 6mm 적용
	벽지/천장지	실크도배지	실크도배지	
	드레스룸	설치	설치	
침실2	바닥	강화합판마루(기본형)	강화합판마루(기본형)	* 옵션선택시 기능성 룬카펫 6mm 적용
	벽지/천장지	실크도배지	실크도배지	
	침실 문틀 / 문짝	데코시트(PVC)	데코시트(PVC)	
	알파룸	설치	-	
침실3	바닥	-	강화합판마루(기본형)	* 옵션선택시 기능성 룬카펫 6mm 적용
	벽지/천장지	-	실크도배지	
	침실 문틀 / 문짝	-	데코시트(PVC)	
욕실	벽	도기질타일	도기질타일	
	바닥	자기질타일	자기질타일	
	천장	ABS판넬	ABS판넬	
주방설비	레인지후드	침니형(공용배기방식)	침니형(공용배기방식)	
	가스쿡탑	3구(그릴미부착)	3구(그릴미부착)	* 옵션선택시 하이브리드 쿡탑적용
	음식물탈수기	설치	설치	
	싱크수전	설치(핸드터치식 절수기)	설치(핸드터치식 절수기)	
욕실설비	욕조(공용욕실)	설치	설치	
	욕조수전(공용욕실)	선반형 욕조수전	선반형 욕조수전	
	샤워수전(샤워부스)	수납일체형(안마 및 레인형헤드)	수납일체형(안마 및 레인형헤드)	
	양변기	원피스형	원피스형	
	세면기	설치	설치	
	비데	설치(부부욕실)	설치(부부욕실)	
	기타설비	스마트폰거치대 겸 휴지걸이	스마트폰거치대 겸 휴지걸이	
비상콜	설치(부부욕실)	설치(부부욕실)		
에어컨 냉매매립배관		거실, 침실1	거실, 침실1	* 옵션선택시 미설치
실별온도조절기		설치	설치	
세대환기시스템		설치	설치	
조명설비	식탁등	다운라이트(LED)	다운라이트(LED)	
	실별조명등	LED	LED	
배선기구	현관일괄소등스위치	설치	설치	
	대기전력자동차단스위치	설치	설치	
정보통신설비	월패드	설치(10인치)	설치(10인치)	

* 상기 주요마감재는 기본형임
* 적용된 마감재는 성능향상을 위하여 설치물의 변경 또는 형태의 변경이 있을수 있고, 유사색상 및 무늬를 지닌 동등이상의 성능을 가진 제품으로 대체시공되거나 생산업체의 부도 및 관계법령 등에 저촉될 경우 동등 이상의 제품으로 변경될 수 있음



당신보다 당신을 사랑하겠습니다!

이세상에서 가장 아름다운 사람은
가족의 꿈과 희망을 사랑으로 지키고 키워가는
바로 당신입니다.
나는 언제나 당신에게 진정한 힘이 되는
생활 속의 든든한 파트너가 되겠습니다.



든든한 국민생활 파트너 with LH

대한민국을 대표하는 국민공기업으로서 언제나 국민에게 진정한 힘이되는 생활속의 든든한 동반자로 함께하겠습니다.



완주군의 결혼·임신·출산 지원정책

출산 장려금 <ul style="list-style-type: none"> • 첫째아 - 50만원 • 둘째아 - 100만원 • 셋째아 이상 - 600만원 	셋째아 이상 육아용품비 육아용품 구입비 25만원 (영수증 제출 필요)	고위험 임신부 의료비 고위험 산모 입원치료비 1인당 300만원 한도	출산여성 능가도우미 1일 63,000원, 최대 70일
농촌총각 결혼 지원 <ul style="list-style-type: none"> • 초혼 남성+외국인 배우자 - 최대 800만원 • 초혼 남성+내국인 배우자 - 최대 600만원 	산모·신생아 건강관리사 [국비] 출산 가정 방문해 산후관리 도움 (단태아, 쌍태아, 삼태아에 따라 최대 25일까지) [군비] 지원기간 5일 (소득기준에 따라 전액~80%)	난임부부 시술비 <ul style="list-style-type: none"> • 인공수정 최대 5회 • 산선배아 최대 7회 • 동결배아 최대 5회 • 1회당 최대 50만원 범위 	출산취약지역 임신부 이송비 <ul style="list-style-type: none"> • 산전진찰 교통비 최대 8회 (1회 4만원) • 분만을 위한 이송 교통비 1회 (10만원)
영양플러스 사업 영·유아, 임신부, 출산부, 수유부에 보충식품 지원	출산비용 기초생활수급자, 여성장애인 아이 1명당 최대 100만 원	임신·출산진료비 (국민행복카드) 임신 1회당 60만 원 (다태아 임신부 100만 원)	출산축하용품 출생신고시 두 가지 세트 중 택 1 (신생아 내의 수면조끼 등)



*상기 내용은 2019년도에 해당하며 사업내용은 정책에 따라 변경될 수 있습니다. 지원정책별 자세한 기준 및 내용은 완주군 홈페이지(www.wanju.go.kr)에서 확인하실 수 있습니다. [문의] 완주군 교육아동복지과 063-290-2371

완주군의 영·유아 및 가족 지원정책

장난감도서관(봉동, 이서) 장난감 및 육아용품 대여	신생아 난청조기진단 난청 검사비, 보청기 지원	기저귀·조제분유 지원 <ul style="list-style-type: none"> • 기저귀 - 월 64,000원 • 조제분유 - 월 86,000원 	만3~5세 누리과정 지원 <ul style="list-style-type: none"> • 유치원 및 어린이집에 다니는 만 3~5세 유아 • 6만~22만 원
완주군 건강가정·다문화가족지원센터 가족교육·상담·돌봄 다양한 가족지원 서비스	아동양육비 <ul style="list-style-type: none"> • 다자녀가정 - 만6세~만9세 1인당 월 10만 원 • 한부모가정 - 1인당 20만 원+학용품비 등 • 입양아동 - 월 10~15만 원+심리치료비 등 	미숙아 및 선천성 이상아 의료비 선천성대사 이상검사비 <ul style="list-style-type: none"> • 미숙아, 선천성이상아 - 500만~1천만 원 • 정부 6종, 탠덤매스 검사비 - 2~7만 원 	아동수당 <ul style="list-style-type: none"> • 만6세미만 아동 (*19.9월부터 만7세미만으로 확대) • 아동당 월 10만 원 지원
드림스타트 만 12세 이하 지역자원 연계 맞춤형 통합서비스	공동육아나눔터 돌봄공간 제공 돌봄 품앗이 활동	지역아동센터 초·중·고 등 돌봄 교과지도 및 학습, 보호	가정양육수당 <ul style="list-style-type: none"> • 가정에서 양육되는 만0~6세 • 월령별 월 10만 원~20만 원
만 0~2세 보육료 지원 <ul style="list-style-type: none"> • 어린이집 다니는 만0~2세 영아 • 연령별 25만 8천원~45만 4천원 	아이돌봄 서비스 <ul style="list-style-type: none"> • 아이돌보미가 가정으로 찾아가 돌봄서비스 제공 • 가구 소득에 따라 비용 차등 지원 	완주군 전입장려 지원금 [전입세대] 세대원 수에 따라 5만~20만원 [전입학생] 관내 대학 재학생 30만원	



*상기 내용은 2019년도에 해당하며 사업내용은 정책에 따라 변경될 수 있습니다. 지원정책별 자세한 기준 및 내용은 완주군 홈페이지(www.wanju.go.kr)에서 확인하실 수 있습니다. [문의] 완주군 교육아동복지과 063-290-2371



스마트폰으로 좌측 QR코드를 스캔해 보세요
완주삼봉 A-2블록 정보를 확인하실 수 있습니다

www.lhsambong-a2.co.kr



■ 주소

전라북도 완주군 삼례읍 수계리 310-1(완주소방서 뒤)

■ 대표전화

1600-1004

■ 건본주택

063)236-1700

■ LH 홈페이지 www.lh.or.kr

■ LH 청약센터 <https://apply.lh.or.kr>

자세한 내용은 신혼희망타운.com을 검색하세요

