



총 1,684세대 29㎡A / 29㎡B / 36㎡ / 46㎡

행복도시 최초 국민임대아파트 1-3생활권 M5블록 | 문의 1600-1004, 044)868-9990



행복도시 최초 1-3생활권 M5블록
국민임대아파트



노부부 - 여유롭게 즐기세요



신혼부부 - 지혜롭게 생각하세요



사회초년생 - 현명하게 시작하세요



합리주의 주거가치를 만나다.

삶에 새로운 여유가 찾아옵니다. 집의 새로운 의미를 발견합니다.

1,684세대 대규모 합리주의 주거단지의 탄생!

이제 더 여유로운 마음으로 주거공간을 만나실 수 있습니다.

행복도시 국민임대아파트 1-3생활권 M5블록

CONTENTS

04		10		16	
LOCATION	04	UNIT 29㎡ A・B	10	단지 배치도	16
LANDSCAPE	08	UNIT 36㎡	12	동·호수 배치도	17
SYSTEM	09	UNIT 46㎡	14	주요 마감재시설내역	18
				지구 및 단지여건 안내	19

“월세 부담 없이 살 수 있는 현명한 방법 없을까요?”

사회 초년생

이제 사회생활 시작했는데 웬만한 월세는 부담이 커서 엄두를 못 내겠어요.

맞벌이 주부

국민임대아파트라면 원하는 기간 동안 마음대로 살 수 있는 거 맞죠?

신혼 부부

저는 세종시에 직장이 있는데 가격이며 품질이며 마음에 맞는 월세 구하기가 쉽지 않네요.

국민임대 박사

30년 동안 원하시는 기간만큼 사실 수 있으며, 도중에 이사를 가시더라도 위약금은 없습니다.

노부부

저도 은퇴하고 나서 자식이 사는 세종시로 이사할까해요. 마음 놓고 월세 살만한 데 없을까요?

사회 초년생

자격요건이 까다롭지 않나요?

맞벌이 주부

전세값은 하늘을 찌르고, 대출 얻어서 집 사는 건 싫고... 좋은 방법 없을까요?

국민임대 박사

무주택에 일정 수준의 소득액을 넘지 않으면 신청하실 수 있습니다. 홈페이지(www.lh.or.kr)를 참고하시면 더 자세한 내용을 안내 받으실 수 있습니다.

국민임대 박사

여러분, 그래서 세종시에 국민임대아파트가 탄생합니다. **행복도시 최초의 국민임대아파트**죠.

노부부

아~ 이렇게 좋은 게 있었군요. 나도 당장 신청해야 겠습니다.

신혼 부부

아~ 국민임대아파트? 그런데 정말로 저렴한가요?

맞벌이 주부

우리 부부가 찾던 집이 바로 이런 거였어요.

국민임대 박사

네, 그렇습니다. 주변 시세 대비 60~80% 수준이니 월세 부담을 획기적으로 줄이실 수 있습니다.

신혼 부부

이제 전세난이며 내집 마련 걱정이며 접어두고 마음 편히 미래 준비를 할 수 있겠군요.

사회 초년생

세상 물정 잘 모르는 저 같은 사회초년생에게 정말 유익한 정보, 감사 드립니다.



LOCATION



“학교등 풍요로운 생활 인프라가 바로 곁이니 세종시의 중심이라 할만 하네요”

교통, 생활, 교육까지 가깝고 빠르게! 세종시의 중심 입지로 삶도 앞서갑니다

First 교통구축

공주와 세종을 연결하는 국도 36호선 도로변에 위치하고, BRT정류장도 가까이 편리한 교통환경을 갖추었습니다.

First 교육

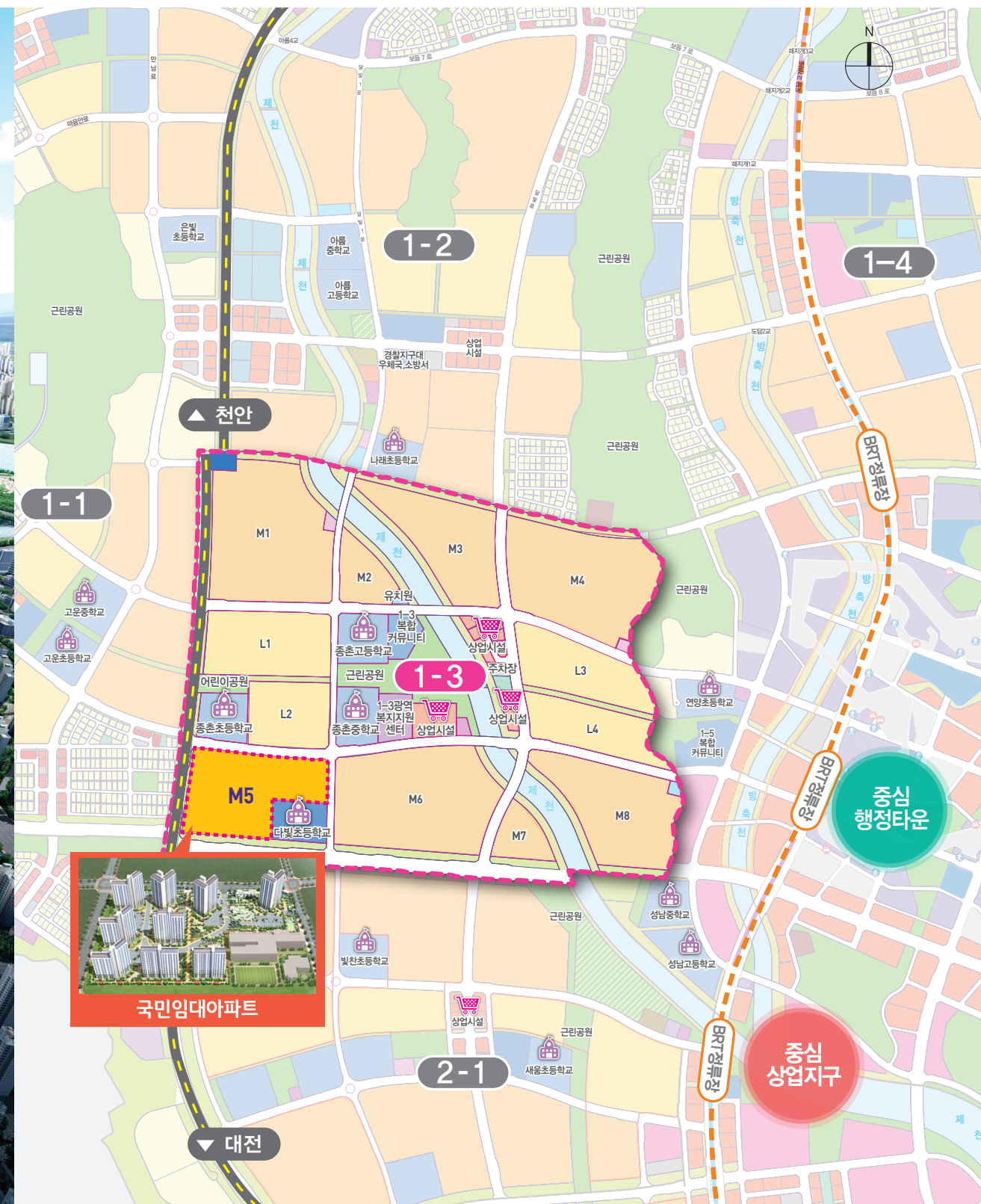
단지 내에 초등학교 예정지가 위치해 있으며 도보통학권 내에 초·중·고등학교가 개교하여 우수한 교육환경을 자랑합니다.

First 생활도시

차량으로 5분 거리에 이마트와 홈플러스가 위치해 있으며 백화점 예정부지와도 인접해 풍요로운 생활인프라를 누릴 수 있습니다.

First 가치

행복도시 최초로 선보이는 국민임대주택으로 주변 시세의 60~80% 수준으로 만날 수 있는 최적의 기회가 되어 드립니다.



• 상기 지역조감도 및 교통망도는 입주자의 이해를 돕기 위한 개략도로 실제와 차이가 있을 수 있으며, 향후 관련 계획에 의거 변경 될 수 있습니다.

• 상기 지역조감도 및 교통망도는 입주자의 이해를 돕기 위한 개략도로 실제와 차이가 있을 수 있으며, 향후 관련 계획에 의거 변경 될 수 있습니다.

현명한 미래를 위한 준비



행복도시 1-3생활권 M5블록 국민임대아파트



*상기 도시도는 완공 시의 이미지를 기반으로 제작된 이미지로 실제와 차이가 있을 수 있으며, 권역의 사채 및 인접 지역은 인접 도시의 실제 이미지를 참조하였습니다.
*상기 도시도는 실제 도시의 모습과 다를 수 있습니다.

LANDSCAPE



1,684세대 초대형 규모에 쾌적 설계를 적용한 힐링 단지로 탄생합니다

대단지 프리미엄

1,684세대의 초대형 단지로 풍요로운 생활인프라를 누릴 수 있는 대단지 프리미엄을 선사합니다.

여유로운 동간거리

주동 사이에 여유로운 공간을 두어 조망권을 확보하고 사생활 침해 걱정으로부터도 안심입니다.

남향위주 설계

전 세대를 남향 위주로 배치하여 일조권, 채광성을 극대화함으로써 쾌적한 생활환경을 실현합니다.

품격 높은 외관

판상형과 탑상형이 어우러진 주동 배치와 고급스러운 마감으로 품격 높은 단지 외관을 완성합니다.



· 상기 단지조감도 및 단지배치도는 입주자의 이해를 돕기 위한 개략도로 실제와 차이가 있을 수 있습니다.

SYSTEM



“편리하고 안전하게 살 수 있도록 시스템도 완벽했으면 좋겠어요”

ENERGY SAVING SYSTEM

신재생 에너지 시스템인 태양광 발전설비가 적용되어 공용시설의 에너지절약에 도움이 됩니다.

신재생 에너지 시스템 적용

행복도시 최초 국민임대아파트는 태양광광장치 설계로 에너지절감을 실현합니다.

GREEN SMART SYSTEM

에너지 효율이 높고, 밝은 LED를 세대 별로 적용해 행복도시 최초 국민임대아파트를 더욱 특별하게 만들어 줍니다.

초고속 정보통신망

초고속 정보통신설비가 설치되어 인터넷을 빠르고 편리하게 이용할 수 있습니다.

주동통합 지하주차장 및 비상콜(지하주차장)

세대와 지하주차장을 바로 연결하는 엘리베이터 생활로 불편함을 최소화하며, 위급한 상황에서 비상연락 등이 가능하여 안전한 생활을 지켜줍니다.

대기전력차단장치

사용하지 않는 가전제품의 전원을 차단하여 에너지절감효과가 뛰어납니다.



· 상기 단지조감도 및 단지배치도는 입주자의 이해를 돕기 위한 개략도로 실제와 차이가 있을 수 있습니다.

UNIT PLAN

29m²A

전용 29.71m² | 628세대

세 대 면 적	
주거전용면적	29.71㎡
주거공용면적	16.1851㎡
기타공용면적	1.6115㎡
지하주차장면적	17.4236㎡
합 계	64.9302㎡

실 별 면 적	
거 실 / 침 실	12.75㎡
주 방 / 식 당	12.29㎡
욕 실	3.02㎡
현 관	1.65㎡

서 비 스 면 적	
발 코 니	6.15㎡

UNIT PLAN

29m²B

전용 29.71m² | 54세대

세 대 면 적	
주거전용면적	29.71㎡
주거공용면적	16.1851㎡
기타공용면적	1.6115㎡
지하주차장면적	17.4236㎡
합 계	64.9302㎡

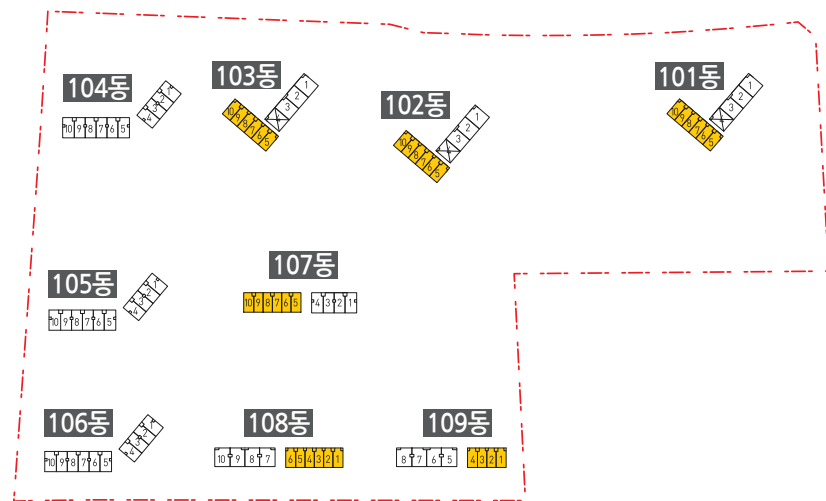
실 별 면 적	
거 실 / 침 실	12.75㎡
주 방 / 식 당	12.29㎡
욕 실	3.02㎡
현 관	1.65㎡

서 비 스 면 적	
발 코 니	6.15㎡

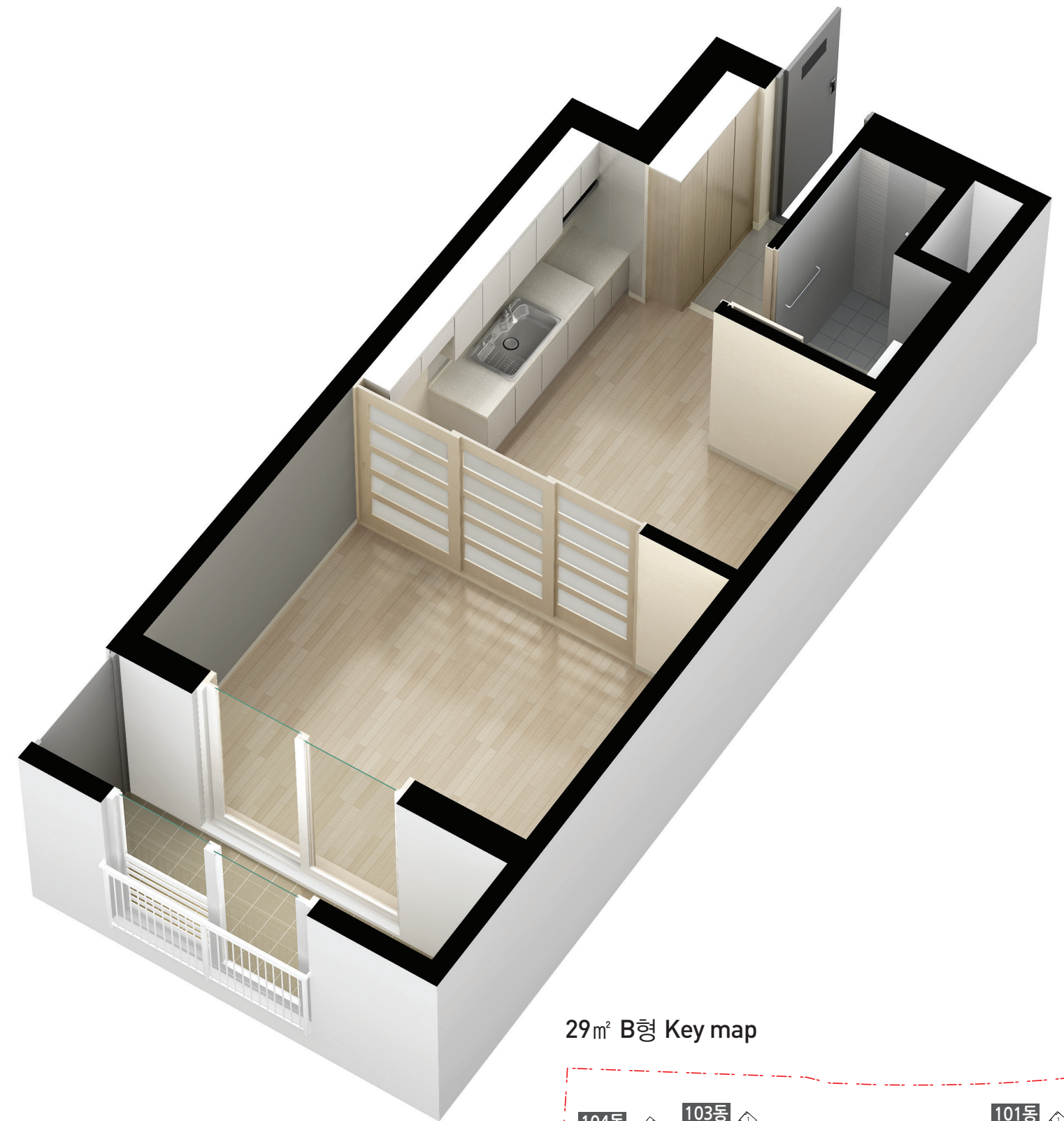


고령자 세대
101동, 102동, 103동
(5~10호 라인)
1층부터 3층까지

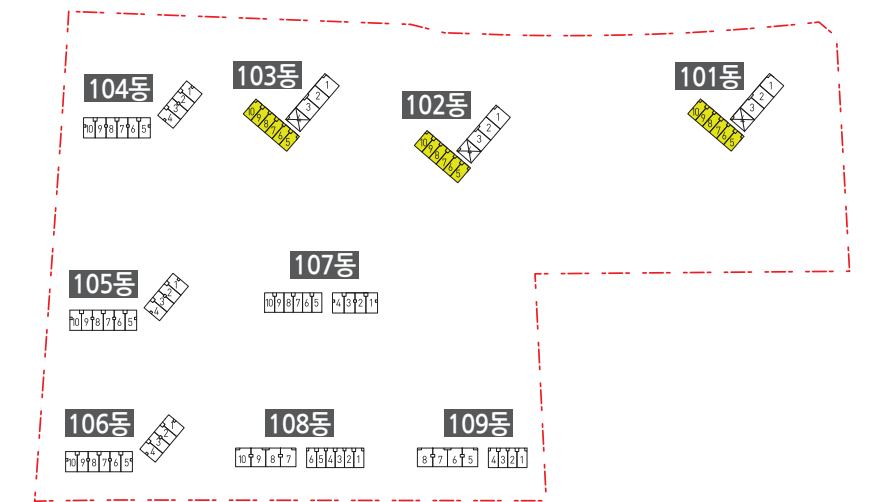
29m² A형 Key map



• 정부의 법정계량단위 사용권정으로 평단위를 표기하지 않았으나, 산식을 참고하시기 바랍니다.(㎡× 0.3025=평) • 세대내 가구, 문짝 등의 형태, 무늬 및 내부마감재 색상은 실제와 차이가 있을 수 있습니다. • 상기 투시도 및 평면도는 입주자의 이해를 돕기 위한 개략도이므로 실제와 차이가 있을 수 있습니다.



29m² B형 Key map



※ 평면도 및 이이스는 일부세대를 표기한 것이며, 동·호별 주거공용부위는 형태 및 면적 차이가 있을 수 있습니다. ※ 상기치수는 이해를 돕기 위한 참고치수입니다. (평면도상의 수치는 벽체중심선 기준이며, 발코니는 벽체외부끝선 기준임) ※ 평면도의 배치구조는 호라인에 따라 대칭될 수 있습니다. ※ 벽체두께는 구조설계상 동 및 층높이에 따라 다를 수 있습니다. ※ 세대평면도는 입주자의 이해를 돕기 위한 개략도이므로 실제와 차이가 있을 수 있습니다. ※ 발코니 바닥면은 시공 과정에서 일부 변경 될 수 있습니다. ※ 1층세대는 전면발코니 난간부분이 유공발코니 지폐형입니다.

UNIT PLAN

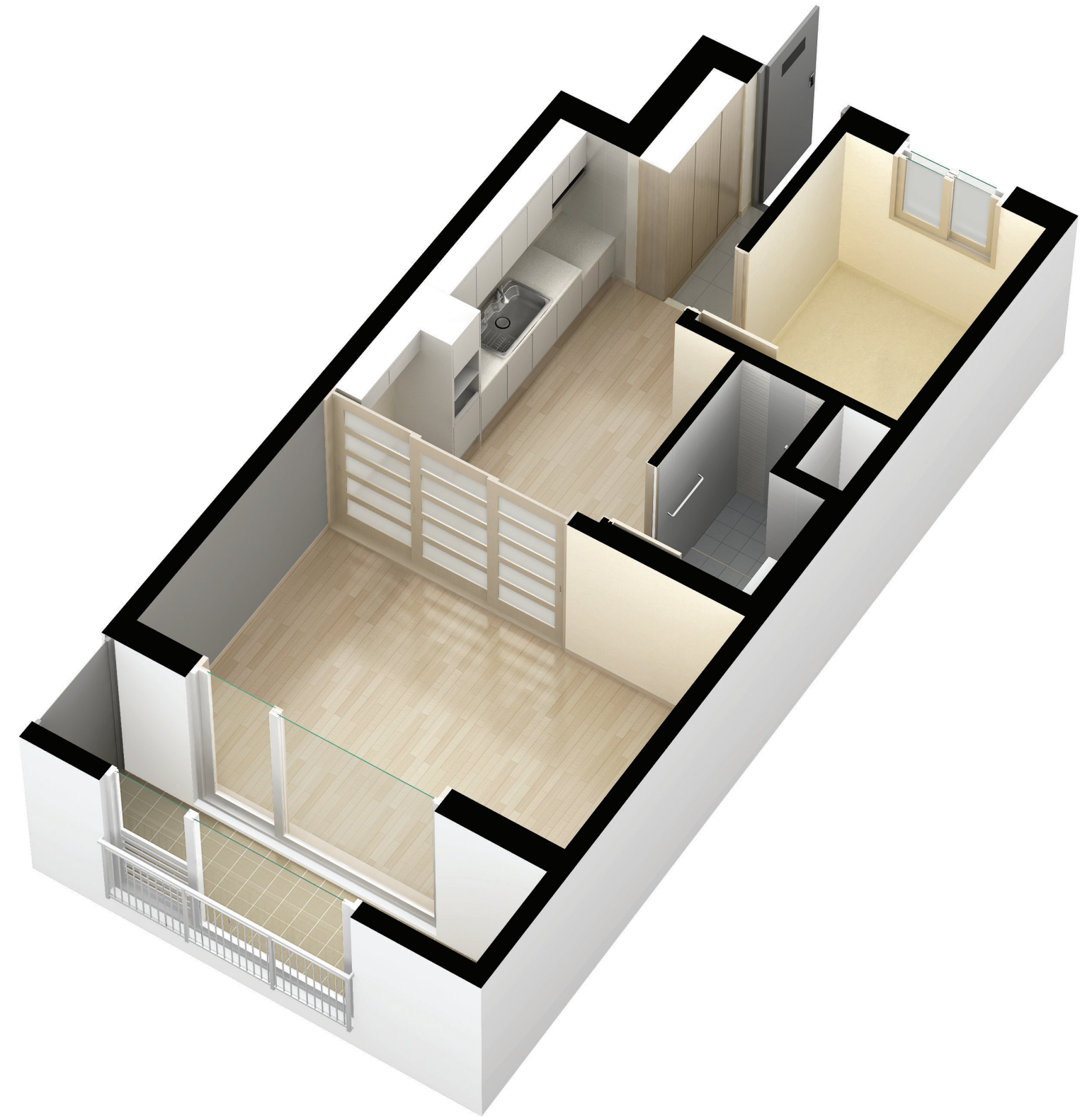
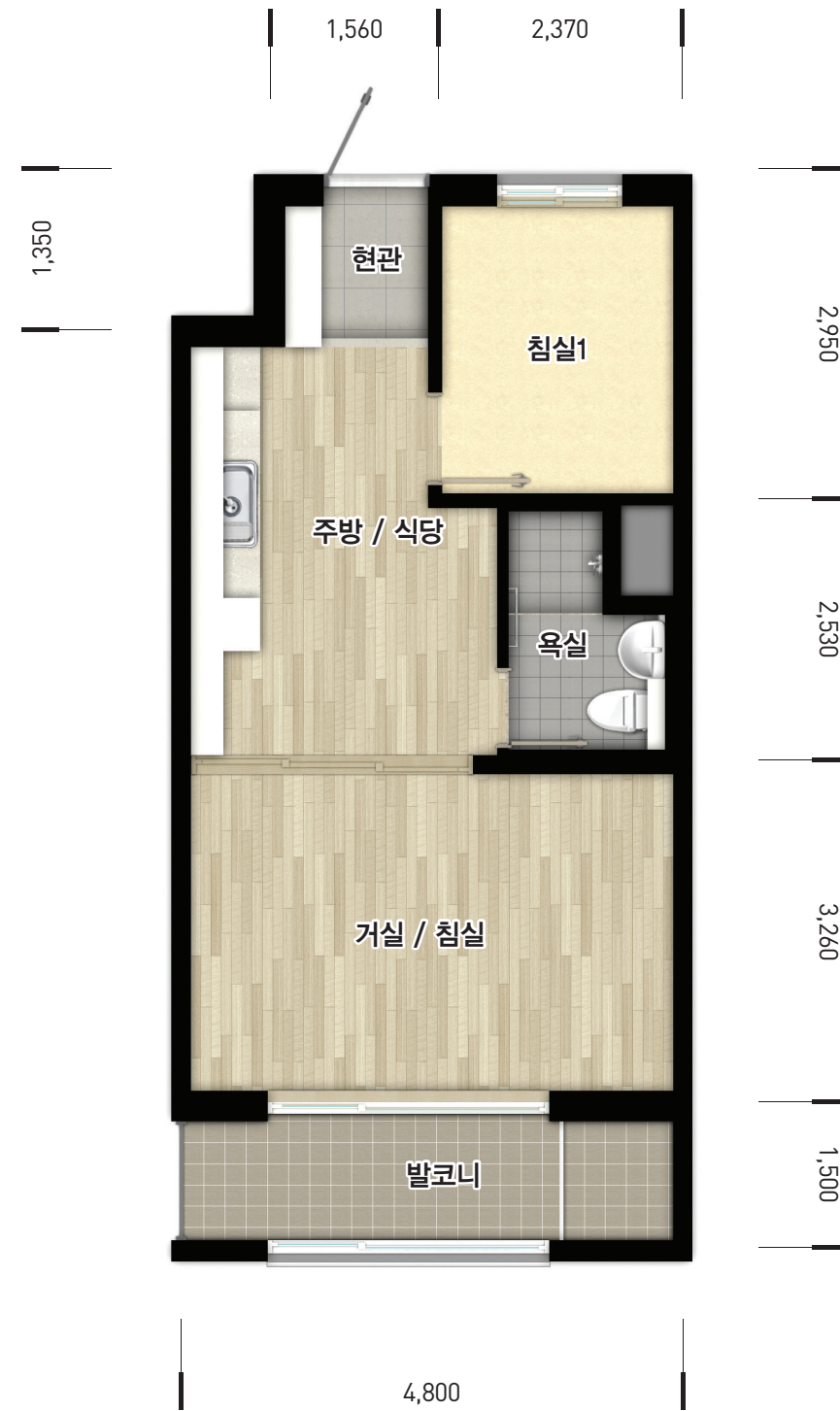
36m²

전용 36.61m² | 620세대

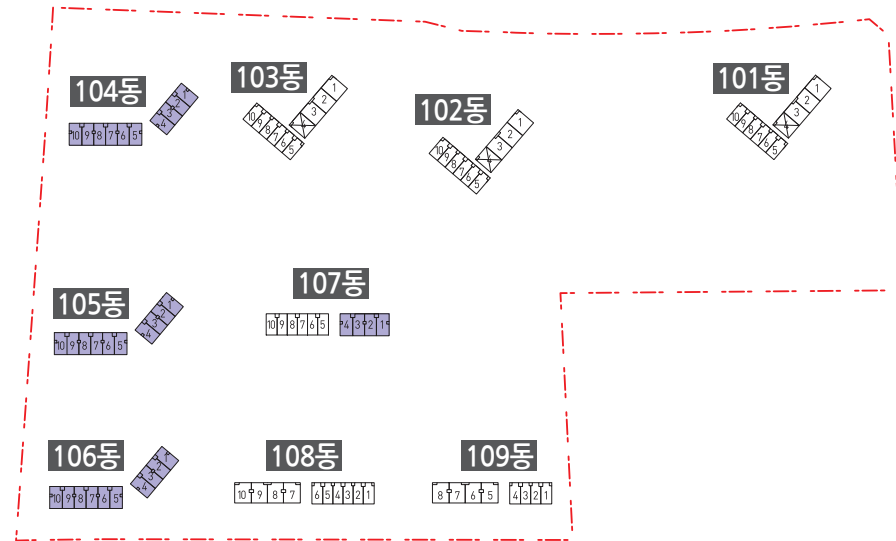
세대면적	
주거전용면적	36.61㎡
주거공용면적	19.6364㎡
기타공용면적	1.9859㎡
지하주차장면적	21.4702㎡
합 계	79.7025㎡

실별면적	
거실 / 침실	14.26㎡
주방 / 식당	11.02㎡
침실 1	6.24㎡
욕실	3.30㎡
현관	1.79㎡

서비스면적	
발코니	7.20㎡



36m² Key map



• 정부의 법정계량단위 사용권정으로 평단위를 표기하지 않았으나, 산식을 참고하시기 바랍니다.(㎡× 0.3025=평) • 세대내 가구, 문짝 등의 형태, 무늬 및 내부마감재 색상은 실재와 차이가 있을 수 있습니다. • 상기 투시도 및 평면도는 입주자의 이해를 돕기 위한 개략도이므로 실제와 차이가 있을 수 있습니다.

※ 평면도 및 아이소는 일부세대를 표기한 것이며, 동·호별 주거공용부위는 형태 및 면적 차이가 있을 수 있습니다. ※ 상기치수는 이해를 돕기 위한 참고치수입니다. (평면도상의 수치는 벽체중심선 기준이며, 발코니는 벽체외부끝선 기준임) ※ 평면도의 배치구조는 호리안에 따라 대칭될 수 있습니다. ※ 벽체두께는 구조설계상 동 및 층높이에 따라 다를 수 있습니다. ※ 세대평면도는 입주자의 이해를 돕기 위한 개략도이므로 실제와 차이가 있을 수 있습니다. ※ 발코니 바닥면은 시공 과정에서 일부 변경 될 수 있습니다. ※ 1층세대는 전면발코니 난간부분이 유공발코니 자재형입니다.

UNIT PLAN

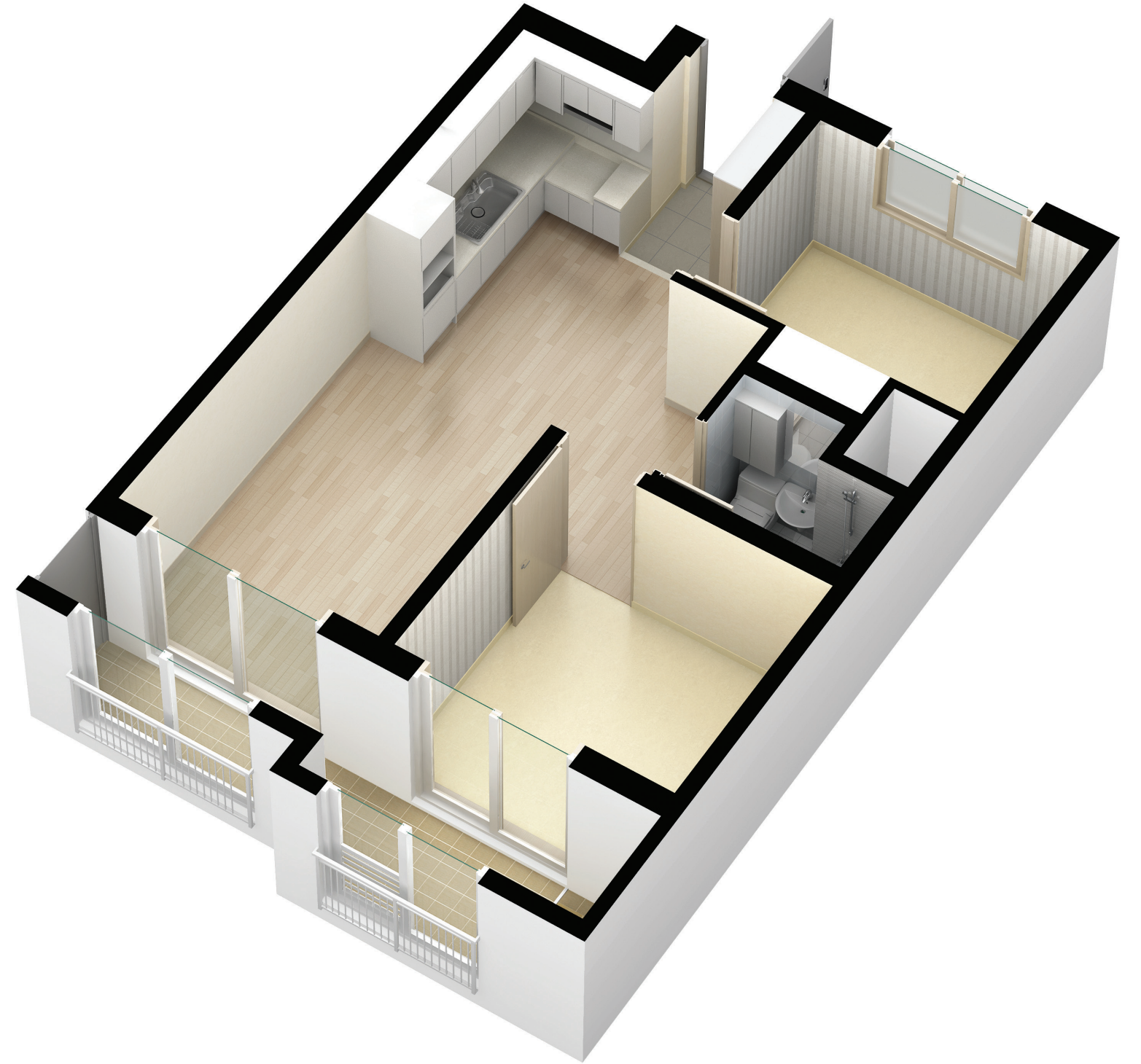
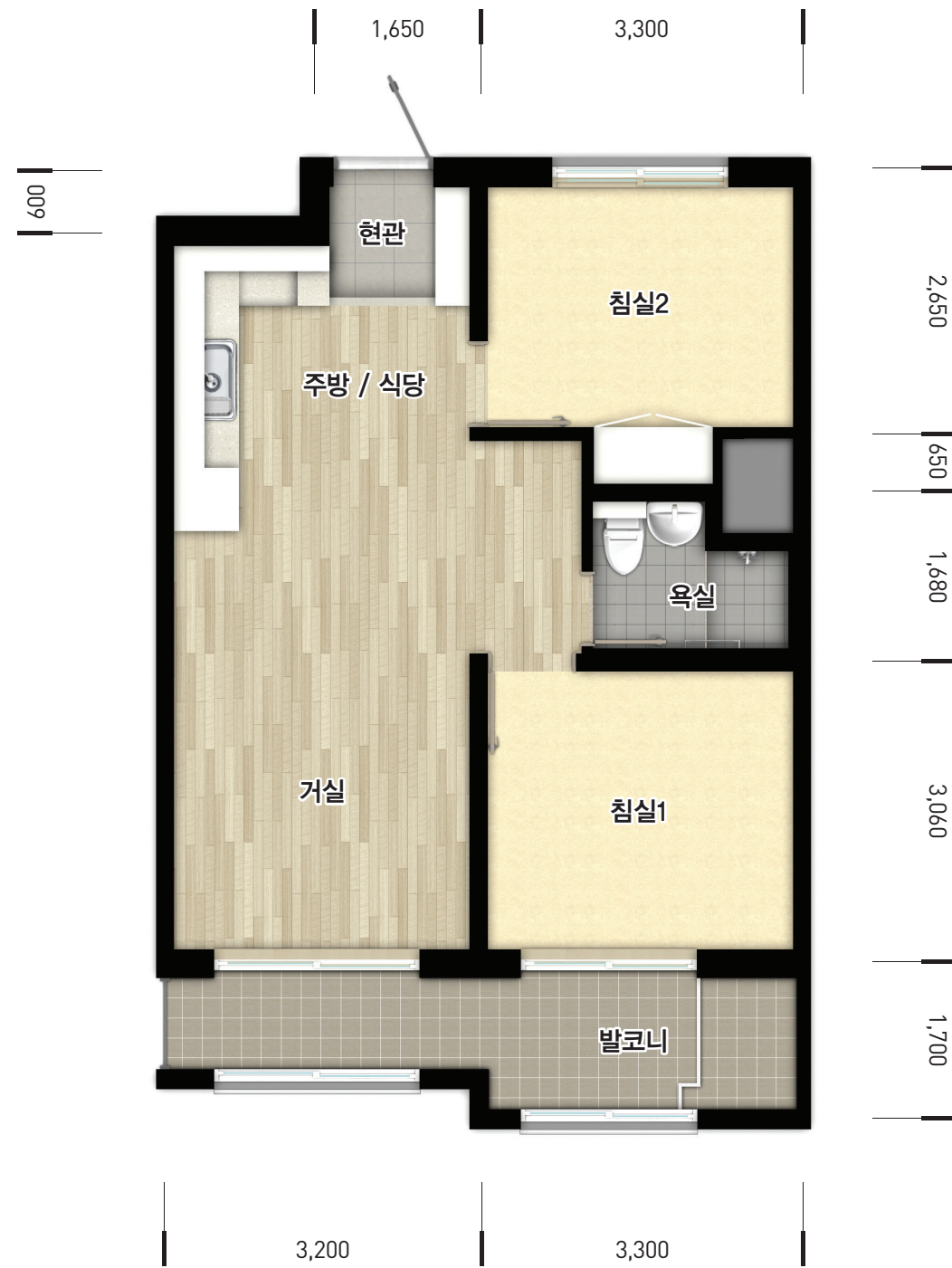
46m²

전용 46.41m² | 382세대

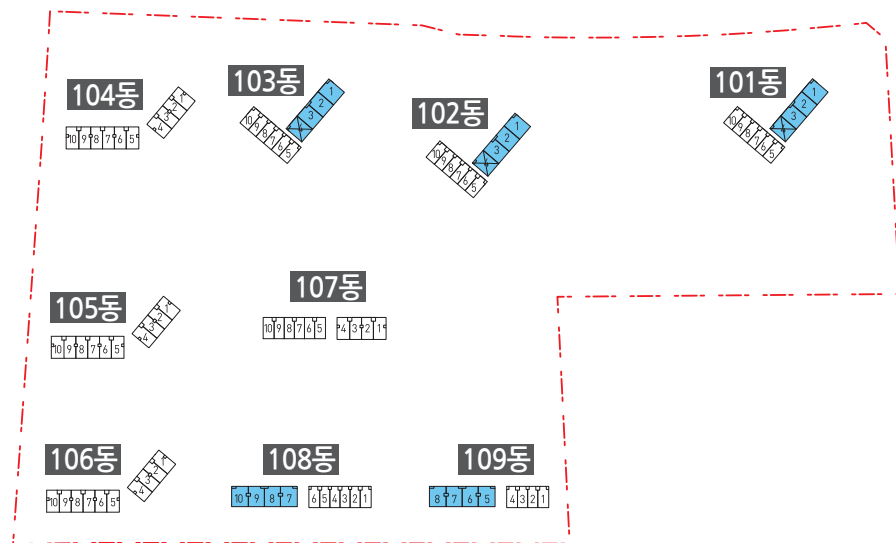
세대면적	
주거전용면적	46.41㎡
주거공용면적	24.3559㎡
기타공용면적	2.5175㎡
지하주차장면적	27.2174㎡
합 계	100.5008㎡

실별면적	
거실 / 침실	8.99㎡
주방 / 식당	14.85㎡
침실 1	9.28㎡
침실 2	8.64㎡
욕실	2.99㎡
현관	1.66㎡

서비스면적	
발코니	9.73㎡



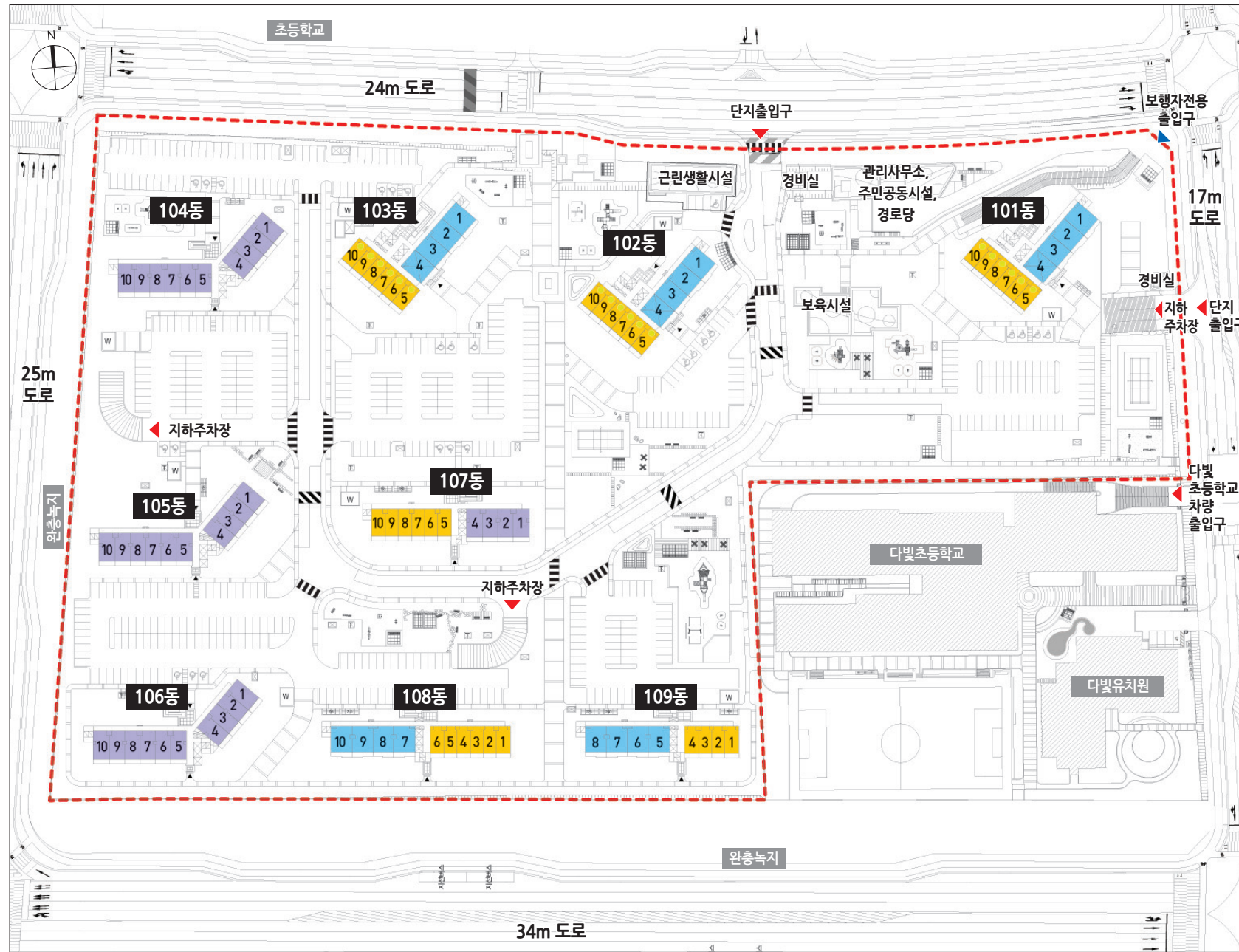
46m² Key map



• 정부의 법정계량단위 사용권정으로 평단위를 표기하지 않았으나, 산식을 참고하시기 바랍니다.(㎡× 0.3025=평) • 세대내 가구, 문짝 등의 형태, 무늬 및 내부마감재 색상은 실제와 차이가 있을 수 있습니다. • 상기 투시도 및 평면도는 입주자의 이해를 돕기 위한 개략도이므로 실제와 차이가 있을 수 있습니다.

※ 평면도 및 아이소는 일부세대를 표기한 것이며, 동·호별 주거공용부위는 형태 및 면적 차이가 있을 수 있습니다. ※ 상기치수는 이해를 돕기 위한 참고치수입니다. (평면도상의 수치는 벽체중심선 기준이며, 발코니는 벽체외부끝선 기준임) ※ 평면도의 배치구조는 호리번호에 따라 대칭될 수 있습니다. ※ 벽체두께는 구조설계상 동 및 층높이에 따라 다를 수 있습니다. ※ 세대평면도는 입주자의 이해를 돕기 위한 개략도이므로 실제와 차이가 있을 수 있습니다. ※ 발코니 바닥면은 시공 과정에서 일부 변경될 수 있습니다. ※ 1층세대는 전면발코니 난간부분이 유공발코니 지배형입니다.

단지배치도_COMPLEX



동·호배치도_ARRANGEMENT PLAN

21	2104 2103 2102 2101	2110 2109 2108 2107 2106 2105	2110 2109 2108 2107 2106 2105	2110 2109 2108 2107 2106 2105											
20	2004 2003 2002 2001	2004 2003 2002 2001	2004 2003 2002 2001	2004 2003 2002 2001											
19	1904 1903 1902 1901	1904 1903 1902 1901	1904 1903 1902 1901	1904 1903 1902 1901											
18	1804 1803 1802 1801	1804 1803 1802 1801	1804 1803 1802 1801	1804 1803 1802 1801											
17	1704 1703 1702 1701	1704 1703 1702 1701	1704 1703 1702 1701	1704 1703 1702 1701											
16	1604 1603 1602 1601	1604 1603 1602 1601	1604 1603 1602 1601	1604 1603 1602 1601											
15	1504 1503 1502 1501	1504 1503 1502 1501	1504 1503 1502 1501	1504 1503 1502 1501											
14	1404 1403 1402 1401	1404 1403 1402 1401	1404 1403 1402 1401	1404 1403 1402 1401											
13	1304 1303 1302 1301	1304 1303 1302 1301	1304 1303 1302 1301	1304 1303 1302 1301											
12	1204 1203 1202 1201	1204 1203 1202 1201	1204 1203 1202 1201	1204 1203 1202 1201											
11	1104 1103 1102 1101	1104 1103 1102 1101	1104 1103 1102 1101	1104 1103 1102 1101											
10	1004 1003 1002 1001	1004 1003 1002 1001	1004 1003 1002 1001	1004 1003 1002 1001											
9	904 903 902 901	904 903 902 901	904 903 902 901	904 903 902 901											
8	804 803 802 801	804 803 802 801	804 803 802 801	804 803 802 801											
7	704 703 702 701	704 703 702 701	704 703 702 701	704 703 702 701											
6	604 603 602 601	604 603 602 601	604 603 602 601	604 603 602 601											
5	504 503 502 501	504 503 502 501	504 503 502 501	504 503 502 501											
4	404 403 402 401	404 403 402 401	404 403 402 401	404 403 402 401											
3	304 303 302 301	304 303 302 301	304 303 302 301	304 303 302 301											
2	204 203 202 201	204 203 202 201	204 203 202 201	204 203 202 201											
1	104 103 102 101	104 103 102 101	104 103 102 101	104 103 102 101											
36 36 36 36 36 36 36 36 36 36		29A 29A 29A 29A 29A 29A 46 46 46 46	29A 29A 29A 29A 29A 29A 46 46 46 46	29A 29A 29A 29A 29A 29A 46 46 46 46											
104동		103동	102동	101동											
21	2104 2103 2102 2101	2108 2107 2106 2105													
20	2004 2003 2002 2001	2010 2009 2008 2007 2006 2005													
19	1904 1903 1902 1901	1904 1903 1902 1901													
18	1804 1803 1802 1801	1804 1803 1802 1801													
17	1704 1703 1702 1701	1704 1703 1702 1701													
16	1604 1603 1602 1601	1604 1603 1602 1601													
15	1504 1503 1502 1501	1504 1503 1502 1501													
14	1404 1403 1402 1401	1404 1403 1402 1401													
13	1304 1303 1302 1301	1304 1303 1302 1301													
12	1204 1203 1202 1201	1204 1203 1202 1201													
11	1104 1103 1102 1101	1104 1103 1102 1101													
10	1004 1003 1002 1001	1004 1003 1002 1001													
9	904 903 902 901	904 903 902 901													
8	804 803 802 801	804 803 802 801													
7	704 703 702 701	704 703 702 701													
6	604 603 602 601	604 603 602 601													
5	504 503 502 501	504 503 502 501													
4	404 403 402 401	404 403 402 401													
3	304 303 302 301	304 303 302 301													
2	204 203 202 201	204 203 202 201													
1	110 109 108 107 106 105 104 103 102 101	110 109 108 107 106 105 104 103 102 101													
36 36 36 36 36 36 36 36 36 36		29A 29A 29A 29A 29A 29A 36 36 36 36													
105동		107동													
19	1904 1903 1902 1901	1910 1909 1908 1907	1808 1807 1806 1805 1804 1803 1802 1801												
18	1804 1803 1802 1801	1804 1803 1802 1801	1708 1707 1706 1705 1704 1703 1702 1701												
17	1704 1703 1702 1701	1604 1603 1602 1601	1608 1607 1606 1605 1604 1603 1602 1601												
16	1604 1603 1602 1601	1504 1503 1502 1501	1508 1507 1506 1505 1504 1503 1502 1501												
15	1504 1503 1502 1501	1404 1403 1402 1401	1408 1407 1406 1405 1404 1403 1402 1401												
14	1404 1403 1402 1401	1304 1303 1302 1301	1308 1307 1306 1305 1304 1303 1302 1301												
13	1304 1303 1302 1301	1204 1203 1202 1201	1208 1207 1206 1205 1204 1203 1202 1201												
12	1204 1203 1202 1201	1104 1103 1102 1101	1108 1107 1106 1105 1104 1103 1102 1101												
11	1104 1103 1102 1101	1004 1003 1002 1001	1008 1007 1006 1005 1004 1003 1002 1001												
10	1004 1003 1002 1001	904 903 902 901	908 907 906 905 904 903 902 901												
9	904 903 902 901	804 803 802 801	808 807 806 805 804 803 802 801												
8	804 803 802 801	704 703 702 701	708 707 706 705 704 703 702 701												
7	704 703 702 701	604 603 602 601	608 607 606 605 604 603 602 601												
6	604 603 602 601	504 503 502 501	508 507 506 505 504 503 502 501												
5	504 503 502 501	404 403 402 401	408 407 406 405 404 403 402 401												
4	404 403 402 401	304 303 302 301	308 307 306 305 304 303 302 301												
3	304 303 302 301	204 203 202 201	208 207 206 205 204 203 202 201												
2	204 203 202 201	110 109 108 107 106 105 104 103 102 101	110 109 108 107 106 105 104 103 102 101												
1	110 109 108 107 106 105 104 103 102 101														
36 36 36 36 36 36 36 36 36 36		46 46 46 46 29A 29A 29A 29A 29A 29A	46 46 46 46 29A 29A 29A 29A												
106동		108동	109동												
<table border="1"> <tr> <td colspan="2">고령자세대</td> </tr> <tr> <td>29A㎡</td> <td>628세대</td> </tr> <tr> <td>29B㎡</td> <td>54세대</td> </tr> <tr> <td>36㎡</td> <td>620세대</td> </tr> <tr> <td>46㎡</td> <td>382세대</td> </tr> <tr> <td colspan="2">총 1,684세대</td> </tr> </table>				고령자세대		29A㎡	628세대	29B㎡	54세대	36㎡	620세대	46㎡	382세대	총 1,684세대	
고령자세대															
29A㎡	628세대														
29B㎡	54세대														
36㎡	620세대														
46㎡	382세대														
총 1,684세대															



* 상기 동·호수 표는 소비자의 이해를 돕기 위하여 제작되었으며, 실제 시공시 동·호수에 변동이 있을 수 있습니다.

* 상기 동·호수 표는 소비자의 이해를 돕기 위하여 제작되었으며, 실제 시공시 동·호수에 변동이 있을 수 있습니다.

주요 마감재시설내역

품 목	임대지구	시설내역	비 고
현관	현관도어록	레버식 도어록	
	신발장	HPM(가구전용)	
	현관바닥	자기질 타일	
	현관등	센서등	
거실	거실바닥재	룸카펫(2.3T)	
	거실벽지	실크벽지	
	거실천정지	발포벽지	
	거실등	LED	
주방	싱크대	싱크+상부장+하부장	
	개수대	스텐언더형	
	렌지후드	슬림형	
	주방싱크수전	3단 절수형	
	주방상판	BMC	
	주방벽타일	도기질 타일	
침실	침실바닥재	룸카펫 2.0T	
	침실벽지	실크벽지	
	침실천정지	발포벽지	
	침실문짝	합성수지/목재(일부 미서기문)	
	창호	플라스틱 창호	
욕실 (조립식욕실)	세면기	도기류	
	양변기	투피스형	
	샤워수전	싱글레버	
	세면기수전	싱글레버	
	욕실타일	벽도기질타일, 바닥자기질타일	
발코니	발코니사시	플라스틱 창호	
	세탁기수전	세탁기용 가로꼭자+물뿌리개 호스	
기타/정보통신	비디오폰	컬러비디오폰	
	원격자동검침시스템	설치	
	CCTV시스템	설치	

*상기 마감재는 자재의 품질, 품기 기타사유 등의 이유로 시공여건상 동등 이상의 제품으로 대체시공될 수 있습니다. *세대에 가구, 문짝 등의 형태, 무늬 및 내부마감재 색상은 입주자의 이해를 돕기위한 것으로 실제와 차이가 있을 수 있습니다

지구 및 단지여건 안내

▶ 지구여건

- 행복도시 1-3생활권 M5BL의 시공업체는 고려개발(주)입니다.
- 토지이용계획, 지구단위계획 및 시설 설치계획 등은 사업추진과정 중 지구계획 변경 등에 따라 조정 될 수 있음
- 지구내외 도로, 상하수도, 학교, 공공시설, 공원(녹지) 등의 각종 기반시설 설치의 사업추진 과정에서 국가, 지자체, 교육청 등 관련기관과 협의에 의하여 변경 또는 취소되거나 지연될 수 있으며 입주 후 불편이 따를 수 있음
- 본 지구 남측으로 행복도시2-1생활권이 개발중이며, 컷마울 및 도당동 지구 내에 이마트 등 생활편의시설이 위치하고 있음

▶ 단지 외부여건

- 지구계획(토지이용계획, 지구단위계획, 각 시설 설치계획, 각종 영향평가) 및 인허가 변경, 현장연건변경 등은 사업추진과정 중에 조정 될 수 있으며, 미확인 등으로 인하여 발생하는 사항에 대하여는 추후 이의를 제기할 수 없음
- 본 단지는 입주후 주변단지의 공사로 인한, 소음, 분진, 생활여건시설미비, 공사차량 통행 등에 따른 불편이 따를 수 있음
- 지구계획변경(각종 영향평가 포함)등에 따라 공동주택지 경계부에 방음벽이 설치될 수 있으며, 인접세대는 조망권 등의 환경권 침해가 발생할 수 있음
- 단지 인접 경계부와 외부공간(완충녹지 등) 간에 레벨 차이가 있어 단차가 발생할 수 있으며, 단차부위는 조경석 및 법면처리 등으로 마감할 예정이나, 현장여건에 따라 변경 될 수 있음
- 단지 북측에는 공동주택(가재마을 2단지), 동측에는 공동주택(가재마을 5단지), 남측 및 북동측에는 학교(초·중학교)가 있음

▶ 단지 내부여건

- 101동과 102동 사이에 사회복지시설, 관리사무소, 경로당, 인포넷/멀티프로그램/피트니스 센터가 각각 설치되며 그로 인해 그 주변 세대에 환경상의 피해가 발생할 수 있음
- 각종 주현관 경사램프와 인접한 일부 세대의 경우 생활권 침해가 발생할 수 있음
- 조감도에 표현된 외부 색체계획은 신청자(입주자)의 이해를 돕기 위한 것으로 변경될 수 있음
- 분양가탈로그 등 각종 인쇄물에 삽입된 조감도, 단지배치도, 조경컷, 이미지컷 등은 신청자(입주자)의 이해를 돕기 위한 개략적인 것으로 실제 시공과는 다소 차이가 있거나, 변경될 수 있음
- 입주예정 시기는 공정에 따라 변경될 수 있으며, 정확한 입주시기는 추후 개별 통보함
- 단지명칭, 동번호, BI(Brand Identity)로고 및 색채는 관계기관의 심의결과에 따라 추후 입주자모집시의 내용과 달라질 수 있음
- 지정일(입주자사전점검일등)외에는 안전사고 등의 예방을 위하여 현장에 출입할 수 없음
- 안전사고 등의 예방을 위하여 입주개시일 이전 이사 불가함
- 입주 후 불법 구조 변경시 관계법령에 따라 처벌될 수 있음
- 지붕은 평지붕이고, 최고층수는 해당 주택형의 최상층 층수이며, 난방방식은 지역난방, 구조는 철근콘크리트구조로 시공됨
- 아파트 배치구조 및 동, 호수별 위치에 따라 일조권, 조망권 등의 환경권 및 사생활 등에 침해가 발생할 수 있음을 확인하고 청약하여야 함
- 공동주택의 특성상 층간, 세대간 소음피해 등이 발생할 수 있음
- 단지내 도로 폭 등은 사업추진과정(인허가등)에 따라 변경될 수 있음
- 단지 조정 및 세부식재 시공계획은 변경될 수 있음
- 최상층 세대에 다락방이 설치되지 않음
- 주민공동시설 등 단지내 시설물로 인하여 발생하는 유지 관리 및 운영에 관한 일체의 비용은 입주자가 부담하여야 하며 시설물에 대한 계획은 변경 될 수 있음
- 주민공동시설, 경로당, 보육시설 등에 내부 시설물(운동기구 및 인테리어 등)은 설치 되지 않음
- 쓰레기분리수거대가 일부동의 전, 후, 측면에 설치될 수 있으며 냄새 및 소음 등이 발생 될 수 있음
- 자전거보관대는 동별로 설치되는 것이 아니고 전체 대수를 기준으로 수량 산정 후 설치 될 예정임
- 단지내 각종 포장부위의 재질, 색상 및 문양 등은 현장여건에 따라 변경될 수 있음
- 지하주차장 환기탑 및 채광창, 자전거보관대, 쓰레기분리수거대 등이 세대에 근접하여 설치될 수 있음
- 아파트 지하, PIT층은 지반상황에 따라 레벨, 평면 및 구조형식 등이 변경될 수 있음
- 단지여건상 이사용 사다리차 등의 차량점검이 동별, 라인별로 제한될 수 있음

- 전기실 근접동은 발전기의 비상가동 및 주기적 가동으로 인해 소음 및 매연이 발생할 수 있음
- 아파트 옥상에 흡출기 설치로 인하여 최상층 세대의 경우 소음 등의 영향을 받을 수 있음
- 상가, 주민공동시설, 경로당, 보육시설, 지하주차장 진입램프 등과 근접하여 배치된 동의 일부세대는 소음 등의 환경권 및 사생활 침해가 발생할 수 있음
- 운동시설, 어린이놀이터, 휴게소 등이 근접하여 배치된 동의 일부세대는 소음 등이 환경권 및 사생활 침해가 발생할 수 있음
- 1층 세대는 보도 등의 설치로 인해 사생활이 침해될 수 있음
- 단지배치상 단지의 도로(지하주차장 램프포함)와 단지내 도로 등에 인접한 저층부 세대는 소음 및 자동차 전조등의 영향을 받을 수 있음
- 단지내 지하에는 기계실 및 펌프실이 설치되어 강비류 가동시 미세한 소음 및 진동이 세대로 전달될 수 있음
- 아파트 지하 PIT층에 집수정 및 배수펌프가 설치되어 일부저층 세대에 소음의 영향을 받을 수 있음
- 지하주차장 환기를 위한 환기구가 일부 동의 전, 후, 측면에 설치되어 주차장 소음 및 냄새 또는 분진 등이 발생할 수 있음
- 지하주차장과 각 동을 연결하는 통로 공간과 지하부분 계단실은 경로가 발생할 수 있음
- 본 단지의 지하주차장은 각동과 직접 연결되는 주동통합형이며 단지배치상 동별로 주차 대수가 일정하게 배정되지는 않음
- 복도 창호는 설치되지 않음
- 동단지에는 쓰레기 분리수거대 및 자동크린넷이 설치됨
- 지하주차장 배수 트랜치의 일부 구간에서 물이 고일 수 있음
- 세대내부 일부 벽체는 경량벽체 또는 단열재 설치 등으로 입주 후 중량물의 거치시 일반 콘크리트 못으로는 거치물 낙하의 우려가 있으며, 앵커못 등 견고한 고정방법을 사용 하여야 함
- 어린이놀이터, 지하주차장, 승강기 내, 동 주현관, 단지 출입구 등 취약부위 및 빈번한 출입이 발생하는 곳에 CCTV카메라가 설치됨
- 동 주출입구에 자동문을 설치하고 공동현관기를 부착하여 경비없이 관리소에서 단지 전체를 관리하는 무인경비시스템이 적용됨
- 공사중 전재지변, 문화재 발견 등 예기치 못한 사유가 발생할 경우 예정된 공사일정 및 입주시기 등이 지연될 수 있음
- 계약 전 단지여건 등 제반사항에 대하여 궁금하신 사항이 있으면 확인 또는 문의하시기 바라며, 미확인 등으로 인하여 발생하는 사항에 대하여 추후 이의를 제기할 수 없음
- 동일지구에서도 여건에 따라 단지별로 부대복지시설의 구성, 크기, 면적, 개소 등이 상이할 수 있음
- 진출입로는 공동주택과 근린생활시설 이용자의 공동사용 계획으로 별도 구획이 불가함
- 지상에 있는 주차장은 동별로 접근성의 차이가 있음

▶ 마감재 및 발코니 등

- 카탈로그 상에 적용된 마감재는 입주자의 이해를 돕기 위한 이미지컷 또는 그래픽으로 제작된 것으로 실제 시공 시 유사색상 및 무늬를 지닌 동등이상의 성능을 가진 타제품으로 대체 시공될 수 있으며 의장이 등록되어 있는 경우에는 모양이나 색상이 바뀔 수도 있음
- 카탈로그 등에 기재된 마감재 수준 이상으로의 변경요구는 불가한 만큼 마감재 수준을 자세히 확인한 후 신청 및 계약체결하시기 바람
- 마감재내역은 주택신청형에 따라 차이가 있으므로 카탈로그 등을 참고하시기 바람
- 카탈로그 등에 기재된 자재 중 생산업체의 부도 및 관계법령 등에 저촉될 경우 동등이상의 제품으로 변경될 수 있음
- 카탈로그 등에 기재된 자재 중 성능향상을 위하여 설치물의 변경으로 형태가 변경될 수 있음
- 발코니창호(단창)가 설치되는 외벽(단열재 미설치)은 겨울철 내, 외부 온도차에 따른 결과가 발생할 수 있으므로 입주자가 주기적인 환기 등의 예방조치를 취하여야함
- 입주자의 생활환경(관상용식물, 샤워, 빨래건조, 가슴기 가동 등), 단열성능, 창호기밀성능 강화 등으로 세대내부에 자연환기량 감소 및 습도증가시 결로 현상이 심하게 발생할 수 있으므로 주기적인 환기 등의 예방조치를 취하여야 함
- 주방 상부장이 가스배관 등 설비배관과 겹치는 일부 평형은 상부장의 축소 및 문짝이 완전히 열리지 않을 수 있음
- 주방가구, 불박이장, 신발장 등 가구설치부위에는 벽체 및 바닥 마감재가 설치되지 않음
- 욕실은 모두 조립식 욕실로 시공됨
- 단위세대내 주방의 식탁용 조명기구(보편적으로 식탁이 놓일 것을 예상하여 위치를 정하였으며, 위치변경은 불가함)
- 세대내 목문틀 및 시트마감 부위는 시공상 불가피하게 타카된 자국이 보일 수 있음