



내일 더 멋진 생활을 누릴 행복을타리

청주산남 2-1 증축 영구임대주택

청주산남2-1지구 장기공공임대 증축(주거복지동)

복지시설을 확충하여 입주민의 주거환경개선 및
주거복지 증진으로 삶의 질을 향상시킵니다.



CHEONGJU SANNAM2-1

영구임대주택 64세대

19형 > 12세대 26형 > 52세대

입주자모집공고 12월 31일(월)

접수일정 1월 21일(월)~1월 25일(금)

튼튼한 국민생활 파트너

with LH



LAND SCAPE

단지배치도



PLAN MAPS

동·호배치도

15F	1501	1502	1503	1504	1505	1506	1507	1508	1509	1510
14F	1401	1402	1403	1404	1405	1406	1407	1408	1409	1410
13F	1301	1302	1303	1304	1305	1306	1307	1308	1309	1310
12F	1201	1202	1203	1204	1205	1206	1207	1208	1209	1210
11F	1101	1102	1103	1104	1105	1106	1107	1108	1109	1110
10F	1001	1002	1003	1004	1005	1006	1007	1008	1009	1010
9F	901	902	903	904	905	906	907	908	909	910
8F	801	802	803	804	805	806	807	808	809	810
7F	701	702	703	704	705	706	707	708	709	710
6F	601	602	603	604	605	606	607	608	609	610
5F	501	502	503	504	505	506	507	508	509	510
4F	401	402	403	404	405	406	407	408	409	410
3F	301	302	303	304	305	306	307	308	309	310
2F	사회복지시설(교회)									
1F	상가·관리동·노인정·주민공동시설									
B1	기계실				상가					
	26형 [영구임대주택 52세대]				19형 [행복주택 66세대]					
					19형 [영구임대주택 12세대]					

※ 상기 단지배치도는 소비자의 이해를 돕기 위한 것으로 각 시설 및 설치계획 등은 사업추진과정에서 변경취소될 수 있습니다.
 ※ 상기 동호배치도는 입주자의 이해를 돕기 위한 개략도이므로 실제와 차이가 있을 수 있으며, 향후 관련 계획에 의해 변경될 수 있습니다.
 ※ 주택면적은 법정단위인 m²로 표기하였습니다. m²를 평으로 환산하는 산식: m² × 0.3025 = 평

FINISHING MATERIALS LIST

마감재 시설내역

현관	현관도어 록 신발장 현관바닥 현관등	레버형 도어락 HPM 자기질타일 EL20W. 센서	방화문용 가구전용 400×400
거실	비디오 폰 거실바닥재 거실등 거실벽지	7inch 칼라 LCD 툼카펫 FPL36W×3/LED40W 실크도배지	2.0T이상
주방	싱크대 개수대 레인지후드 주방싱크수전 주방바닥재 주방타일	HPM 스테인레스 디럭스형 원레버.원출형 툼카펫 자기질타일	가구전용 싱크볼 절수형 2.0T이상 400×250
침실	침실바닥재 침실벽지 침실문 창호	툼카펫 실크도배지 합성수지(ABS) 합성수지미서기(DP)	(2.0T이상) 대코시트미감 일면래핑
욕실	욕조 세면기 양변기 욕조수전 샤워수전 세면기수전 욕실타일	- 벽걸이형 투피스형 - 높이조절형 원레버.원출형 벽·도기질/바닥자기질	없음 백색 없음 안마헤드 니켈크롬도금 400*250/200*200
발코니	발코니 샷시 세탁기수전 화초물주기수전	합성수지미서기(BP) 십자형핸들 십자형핸들	 물뿌리기형
기타/정보통신	위성TV수신시스템 CCTV시스템	디지털TV방송 200만화소 IP방식	

※상기 마감재는 자재의 품질·품귀·기타사유 등으로 시공여건상 동등 이상의 제품으로 대체사공 될 수 있습니다.

청주산남 2-1 증축 영구임대주택 입주자 모집

신청자격

아래 ①, ②, ③, ④의 조건을 모두 충족하는 자 (공공주택특별법 시행규칙 제14조 2항, 동법 제23조 1항)



- 기존주택 임대차계약이 입주 시까지 유지되어야 공급신청, 계약체결 및 입주가 가능합니다.
- 세대구성원이 세대분리 목적으로는 신청할 수 없으며(구성원 전원 입주), 기존주택은 명도하여야 증축주택 입주가 가능합니다.

기존입주자 및 무주택세대구성원이란?

산남2-1 기존입주자란?	
기존입주자	비고
기존주택 계약자	모집공고일 현재 기존주택에 임대차계약을 체결하고 거주중인 자
기존주택 계약자의 배우자	
기존주택 계약자의 직계존속	모집공고일 현재 기존주택 계약자와 세대별 주민등록표상에 함께 등재되어 있는 사람에 한함.
기존주택 계약자의 직계비속	
기존주택 계약자의 배우자의 직계비속	

무주택세대구성원이란?	
세대구성원(자격검증대상)	비고
신청자	신청자와 주민등록 상 세대 분리되어 있는 배우자(이하 '분리배우자') 포함.
신청자의 배우자	신청자와 세대별 주민등록표상에 함께 등재되어 있는 사람 및 신청자의 분리배우자와 세대별 주민등록표상에 함께 등재되어 있는 사람에 한함.
신청자의 직계존속	신청자와 세대별 주민등록표상에 함께 등재되어 있는 사람 및 신청자의 분리배우자와 세대별 주민등록표상에 함께 등재되어 있는 사람에 한함.
신청자의 배우자의 직계존속	신청자와 세대별 주민등록표상에 함께 등재되어 있는 사람에 한함.
신청자의 직계비속	
신청자의 직계비속의 배우자	
신청자의 배우자의 직계비속	

주거약자 및 공공주택 특별법 시행규칙 제23조 제1항 제1호 가목 해당자란?

주거약자란?

- ① 고령자(만 65세 이상) *1953. 12. 31 이전 출생자
- ② 「장애인복지법」 제2조제2항에 해당하는 장애인
- ③ 「국가유공자 등 예우 및 지원에 관한 법률」에 따른 국가유공자로서 상이등급 1급부터 7급까지의 판정을 받은 자
- ④ 「보훈보상대상자 지원에 관한 법률」에 따른 보훈보상대상자로서 상이등급 1급부터 7급까지의 판정을 받은 자
- ⑤ 「5·18민주유공자예우에 관한 법률」에 따라 등록된 5·18민주화운동부상자로서 신체장애등급 1급부터 14급까지의 판정을 받은 자
- ⑥ 「고엽제후유의증 등 환자지원 및 단체설립에 관한 법률」에 따른 고엽제후유의증환자로서 경도(輕度) 장애 이상의 장애등급의 판정을 받은 자

「공공주택특별법 시행규칙 제23조 제1항 제1호 가목」 해당자란?

- ① 국민기초생활보장법상의 생계급여수급자 또는 의료급여수급자
- ② 국가유공자/보훈보상대상자/5.18민주유공자/특수임무유공자/참전유공자 등(별표3 제1호 나목)으로서 생계·의료급여 수급자 선정 기준의 소득인정액 이하인 자
- ③ 65세 이상 직계존속 부양자로서 수급자 선정기준의 소득인정액 이하인 자(피부양자의 배우자도 무주택자이어야 함.)
- ④ 65세 이상인 사람으로서 「국민기초생활 보장법」 제2조제1호에 따른 수급권자 또는 같은 조 제10호에 따른 차상위계층에 해당하는 사람

공급대상 및 임대조건

공급형별	가군)생계급여·의료급여수급자 등				(나군) 생계급여·의료급여수급자 등 외			
	임대보증금(원)		월 임대료 (원)	임대보증금(원)		월 임대료 (원)		
	계	계약금		계	계약금			
19형 (주거약자용)	1,745,000	-	1,745,000	34,740	2,971,000	-	2,971,000	55,180
26형 (주거약자용)	2,345,000	-	2,345,000	46,660	3,992,000	-	3,992,000	74,120

※ 전 세대가 주거약자의 안정적인 주거생활을 지원할 목적으로 주거약자 전용 임대주택으로 건설되었으며, 모집정원 미달 시에도 일반적으로 전 환되지 않습니다(주거약자용 주택은 편리하고 안전한 주거생활을 위하여 편의시설이 설치된 주택임).

현장 접수만 가능하며, 동일공고에서는 중복 신청이 불가합니다.

공급일정

신청기간	신청장소	입주대상자 발표	동호배정 발표	계약체결일	입주
'19. 1.21(월)~25(금) (10:00~16:00)	청주산남2-1 관리사무소 로비	'19. 4. 2(화) (16:00 이후)	'19. 4. 4(목) (16:00 이후)	'19. 4.16(화)~18(목) (10:00~16:00)	'20. 2월

※ 신청접수 및 계약체결은 상기 지정된 기간에만 가능합니다.(주말 및 공휴일에는 접수하지 않습니다.)

UNIT PLAN

26형

[52세대]

세분화된 실내구조로
더 안락하고 쾌적한
생활만족 주거편의 설계



단위세대면적

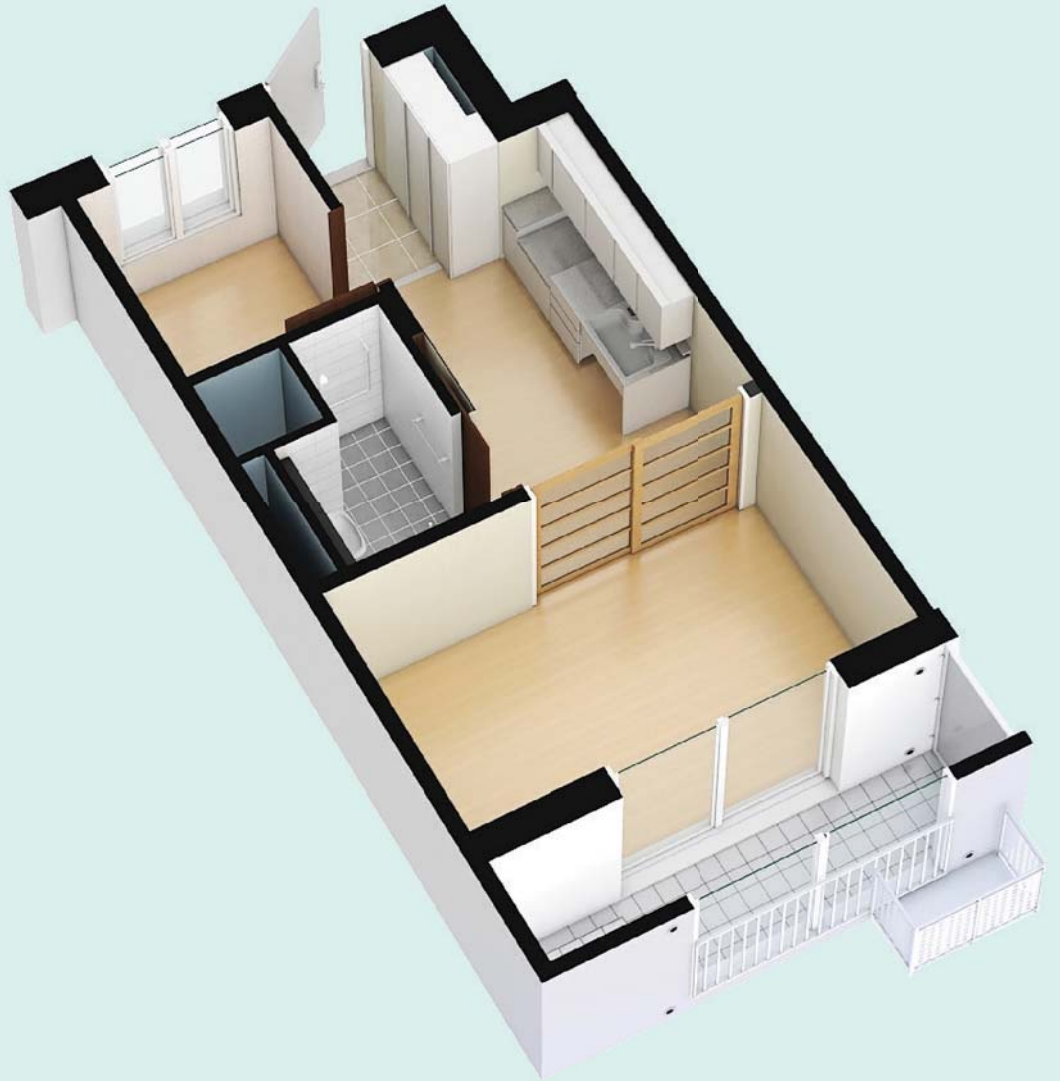
주거전용면적	26.84㎡
주거공용면적	10.7269㎡
기타공용면적	5.8798㎡
주차장면적	0.9169㎡

실별면적

계	26.84㎡
침실2	3.98㎡
거실/침실	10.25㎡
주방/식당	7.54㎡
욕실	3.27㎡
현관	1.85㎡

서비스면적

발코니 1	6.41㎡
-------	-------



기본설치품목

욕실	단차없애기 / 미끄럼방지 타일 / 수건걸이 높이조정 비상연락장치(전화기능 없음) / 좌식 샤워시설 / 좌변기 안전손잡이 높낮이 조절 세면기 / 통로센서(천정)
주방	가스밸브 높이 조정
침실	비상연락장치(전화기능 없음)
주동/통로 유도시설	점자스티커

※ 마루굽틀 경사로, 음성유도 신호기, 좌식 싱크대는 계약체결기간 내에 신청해야 설치가 가능합니다. (단, 공정진행 정도에 따라 설치가 불가능 할 수 있음)

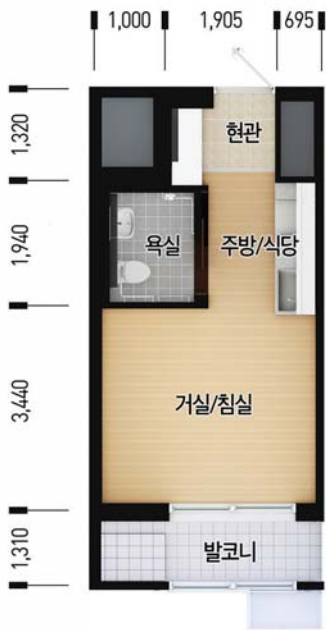
※ 세대평면도 및 세대아이소는 일부 세대를 표기한 것이며, 동·호별 주거공용부위는 형태 및 면적 차이가 있을 수 있습니다. ※ 상기 치수는 이해를 돕기 위한 참고치수입니다. (평면도상의 수치는 벽체중심선 기준이며, 발코니는 벽체외부끝선 기준임.)
 ※ 세대평면도의 배치구조는 호라인에 따라 대칭될 수 있습니다. ※ 주택면적은 법정단위인 ㎡로 표기하였습니다. ㎡를 평으로 환산하는 산식: ㎡ × 0.3025 = 평)
 ※ 벽체두께는 구조설계상 동 및 층높이에 따라 다를 수 있습니다. ※ 세대평면도는 입주자의 이해를 돕기 위한 개략도이므로 실제와 차이가 있을 수 있습니다.

UNIT PLAN

19형

[12세대]

고령자 및 주거약자의
동선과 편의를 고려한
디테일 생활맞춤 설계



단위세대면적

주거전용면적	19.98㎡
주거공용면적	7.9852㎡
기타공용면적	4.3770㎡
주차장면적	0.6825㎡

실별면적

계	19.98㎡
거실/침실	11.12㎡
주방/식당	3.60㎡
욕실	2.84㎡
현관	2.32㎡
발코니 초과분	0.10㎡

서비스면적

발코니 1	5.40㎡
-------	-------



기본설치품목

욕실	단차없애기 / 미끄럼방지 타일 / 수건걸이 높이조정 비상연락장치(전화기능 없음) / 좌식 샤워시설 / 좌변기 안전손잡이 높낮이 조절 세면기 / 통로센서(벽)
주방	가스밸브 높이 조정
주동/통로 유도시설	점자스티커

※ 마루굽들 경사로, 음성유도 신호기, 좌식 싱크대는 계약체결기간 내에 신청해야 설치가 가능합니다. (단, 공정진행 정도에 따라 설치가 불가능 할 수 있음)

※ 세대평면도 및 세대아이소는 일부 세대를 표기한 것이며, 동·호별 주거공용부위는 형태 및 면적 차이가 있을 수 있습니다.

※ 세대평면도의 배치구조는 호라인에 따라 대칭될 수 있습니다.

※ 벽체두께는 구조설계상 및 층높이에 따라 다를 수 있습니다.

※ 상기 치수는 이해를 돕기 위한 참고치수입니다. (평면도상의 수치는 벽체중심선 기준이며, 발코니는 벽체외부끝선 기준임.)

※ 주택면적은 법정단위인 ㎡로 표기하였습니다. ㎡ 를 평으로 환산하는 산식 : ㎡ × 0.3025 = 평)

※ 세대평면도는 입주자의 이해를 돕기 위한 개략도이므로 실제와 차이가 있을 수 있습니다.



증축 영구임대주택이란?

「장기공공임대주택 입주자 삶의 질 향상 지원법」에 따라 기존 단지 내 여유부지를 활용하여 임대주택을 증축하여 주거와 복지서비스를 유기적으로 연계한 복지시설을 확충하여 입주민의 주거생활개선 및 주거복지 증진을 위해 건설한 영구임대주택입니다.

입주자 선정 세부절차

신청접수

입주 대상자 발표

동호배정 발표

계약체결

입주

**1월 21일(월)
~25일(금)**
(10:00~16:00)

청주산남2-1
관리사무소 로비

4월 2일(화)
(16:00 이후)

LH 청약센터
apply.lh.or.kr

4월 4일(목)
(16:00 이후)

LH 청약센터
apply.lh.or.kr
ARS 1661-7700

**4월 16일(화)
~18일(목)**
(10:00~16:00)

청주산남2-1
관리사무소

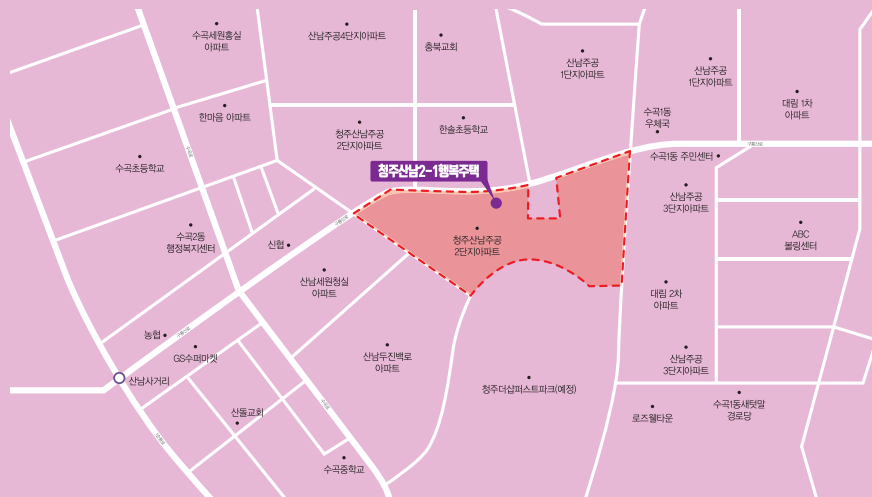
2020. 2

※ 현장접수만 가능하며, 동일공고에서는 중복신청 불가합니다.

※ 신청접수 및 계약체결은 상기 지정된 기간에만 가능합니다.(주말 및 공휴일에는 접수하지 않습니다.)

신청접수 및 계약체결 현장

산남주공 2단지 아파트 내 관리사무소
청주시 서원구 구룡산로 290



임대문의
• LH 콜센터 전국 대표전화 1600-1004
• LH 충북지역본부 콜센터 043-290-3299
• 청주시 365 콜센터 043-201-0001

공고문
• 청주시청 홈페이지 www.cheongju.go.kr
• LH 청약센터 https://apply.lh.or.kr
→ 분양정보 → 임대주택

시공사 이화공영(주) / (주)삼양건설

당첨자ARS • 1661-7700

팸플릿배부처 • LH 충북지역본부 주거복지사업1부(청주시 서원구 청남로2060) • 청주산남2-1 관리사무소



https://apply.lh.or.kr