



스마트폰으로
좌측의 QR코드를 스캔해보세요
행복도시 2-1 M6블록 정보를
확인하실 수 있습니다

교통은 더 편리하게
교육은 더 우수하게
생활은 더 풍부하게
모두 가까워야 진짜 **프리미엄**

한국토지주택공사 세종특별본부

세종특별자치시 가름로 238-3

국민의 편의

LH 콜센터 1600-1004
(평일 09:00 ~ 18:00)

청약센터 : apply.lh.or.kr



기대보다
더
높은
내일의
가치



사람과 사람, 사람과 자연,
사람과 기술이
자유롭게 소통하는 아파트

행복도시 2-1 (생활권) M6BL
국민임대 총 1,538세대 | 26m² · 37m² · 46m²



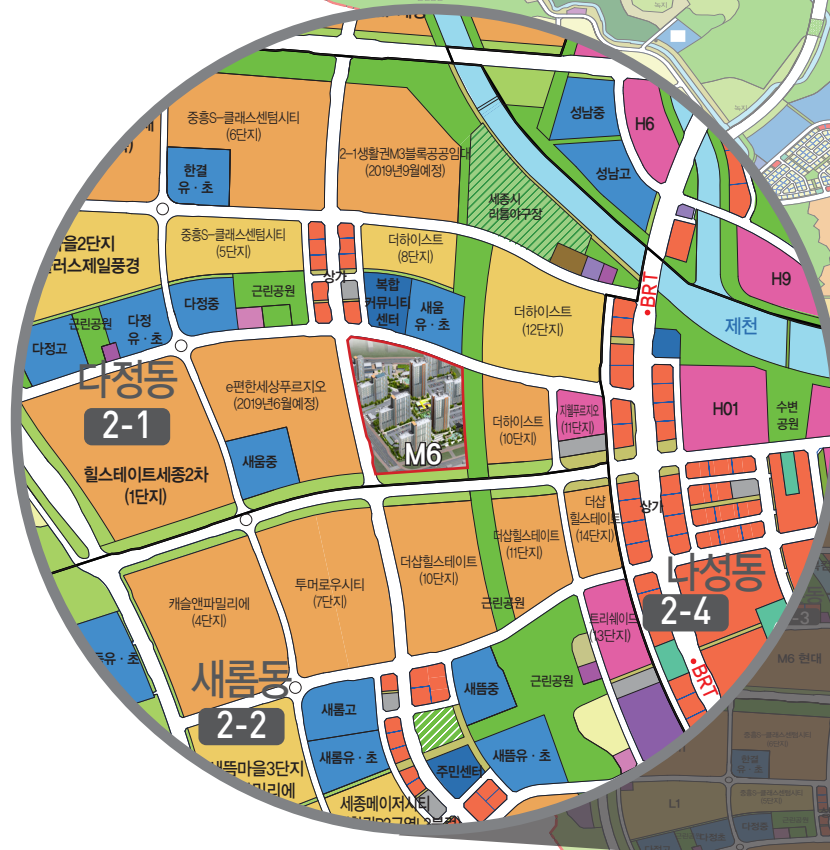
Premium Life

다양한 인프라를 모두 가까이 누릴수 있는 2-1 생활권
부담없는 내집마련으로 우리 가족의 빛나는 내일을 밝혀 줍니다.



※ 상기 이미지 투시도는 입주자의 이해를 돕기 위한 CG컷으로, 실제 시공과는 차이가 있을 수 있으며, 건물의 색채 및 외부 상세내역 등은 인허가, 색채심의 및 법규 등으로 인하여 실제 시공시 변경될 수 있습니다.

BEST LOCATION
—
위치도



중앙행정타운과 중심상업지역을
한걸음에 모두 누리는 원스톱 인프라



- 교통 | Traffic**
도보 8분거리 BRT정류장이 위치하고 단지바로 옆 시내버스 정류장이 있어 교통의 중심
- 생활 | Life**
복합커뮤니티센터, 중소 상가가 단지 북쪽에 인접하고 중심상업지역과 근접하여 생활의 중심
- 교육 | Education**
새롬초·다정중·다정고 등 도보 10분내로 통학이 가능한 트리플 교육환경이어서 교육의 중심
- 자연 | Nature**
단지 바로 옆 근린공원이 위치하고 세종호수공원, 금강을 가까이 누릴수 있어 자연의 중심

※ 상기 위치도는 입주자의 이해를 돕기 위한 이미지컷으로 실제와 다를 수 있습니다.
※ 지구내 도로 등 기반시설계획은 개발계획 및 실시계획 변경 등으로 조정될 수 있습니다.
※ 지구외곽 신설도로 등 기반시설은 해당 사업시행자의 여건에 따라 변경될 수 있습니다.

BEST HOUSING

단지조감도
단지배치도

쾌적하고 여유로운 친환경 대단지에서
앞선 생활의 자부심이 느껴집니다



주민 지원·공동시설

입주민들이 소통하며 여가와
취미활동을 함께 할 수 있도록
정감 넘치는 단지 분위기 조성

어린이집·놀이시설

아이들을 위한 도서관, 체력
증진 놀이시설, 단지내 어린
이집이 위치한 안심설계

주민운동시설

건강을 도모하고 활기찬
생활의 만족도를 높여드리는
다양한 운동공간 조성



- 범례
- 장애인용 주차장
 - 쓰레기분리수거함
 - 차량출입구
 - 보행자 출입구
 - 지하주차장 출입구
 - 탐라이트
 - 드라이에리어(DA)
- * 자동 크리넷 시설이 설치됩니다.

2-1 생활권 M6BL 총 1,538세대	26㎡ A 84세대	26㎡ B 84세대	26㎡ C 312세대	26㎡ D 36세대	37㎡ A 372세대	37㎡ B 12세대
	46㎡ A-1 146세대	46㎡ A-2 148세대	46㎡ B-1 216세대	46㎡ B-2 128세대		

* 상기 단지조감도 및 단지배치도는 입주자의 이해를 돕기 위한 이미지컷으로 실제와 다를 수 있습니다. * 상기 단지조감도상의 각 시설 설치계획 등은 사업추진과정에서 변경·취소될 수 있습니다.
* 704동 옥상에는 방송공동수신설비(안테나)가, 701동·705동·706동·709동 옥상에는 이동통신용 옥외안테나(중계장치)가 설치될 예정이며, 향후 설치장소가 변경될 수 있습니다.

26m²

ABCD/516세대

세대면적

전용면적	26.3300 m ²
주거공용면적	13.3818 m ²
기타공용면적	2.7162 m ²
주차장면적	13.9798 m ²
계약면적	56.4078 m ²

실별면적

거실 / 침실	10.76 m ²
주방 / 식당	10.88 m ²
욕실	3.02 m ²
현관	1.67 m ²

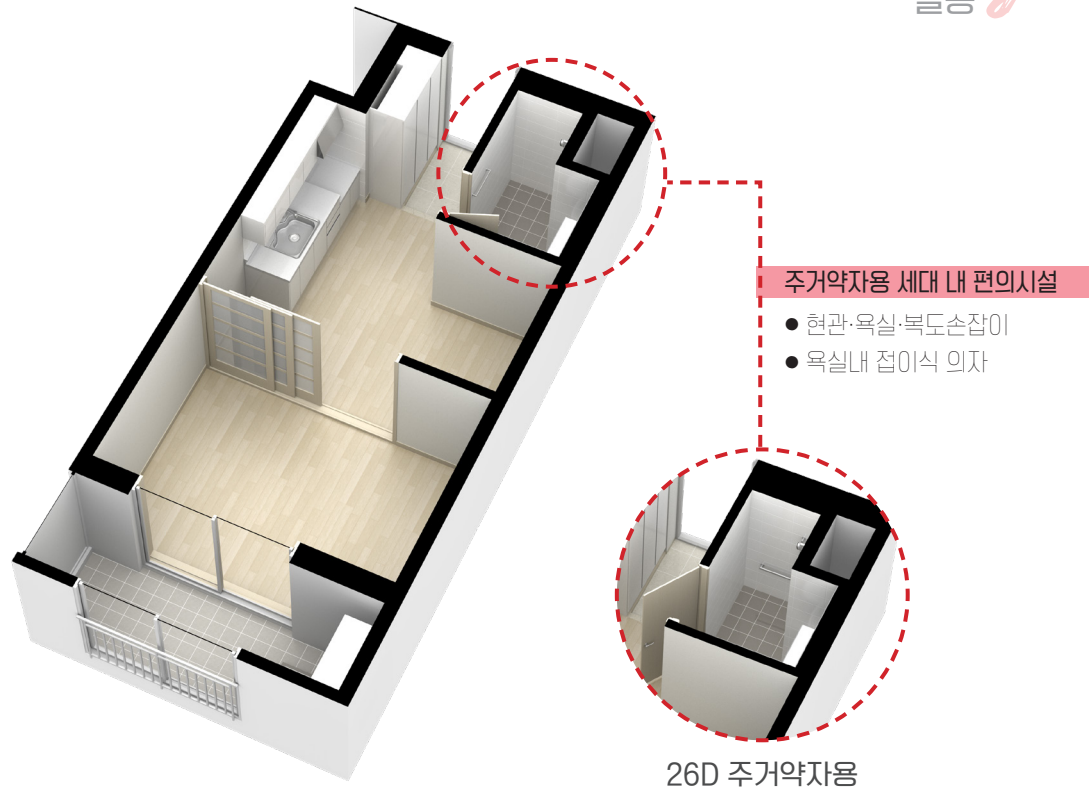
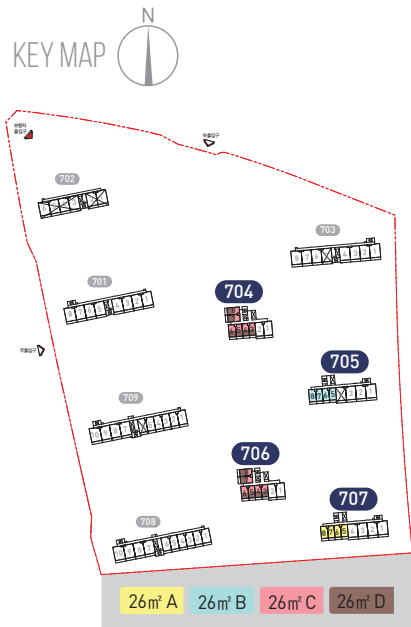
발코니면적

발코니계	6.18 m ²
------	---------------------



26D 주거약자용

Practicality
실용



26D 주거약자용

37m²

AB/384세대

세대면적

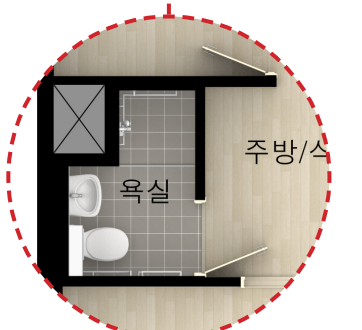
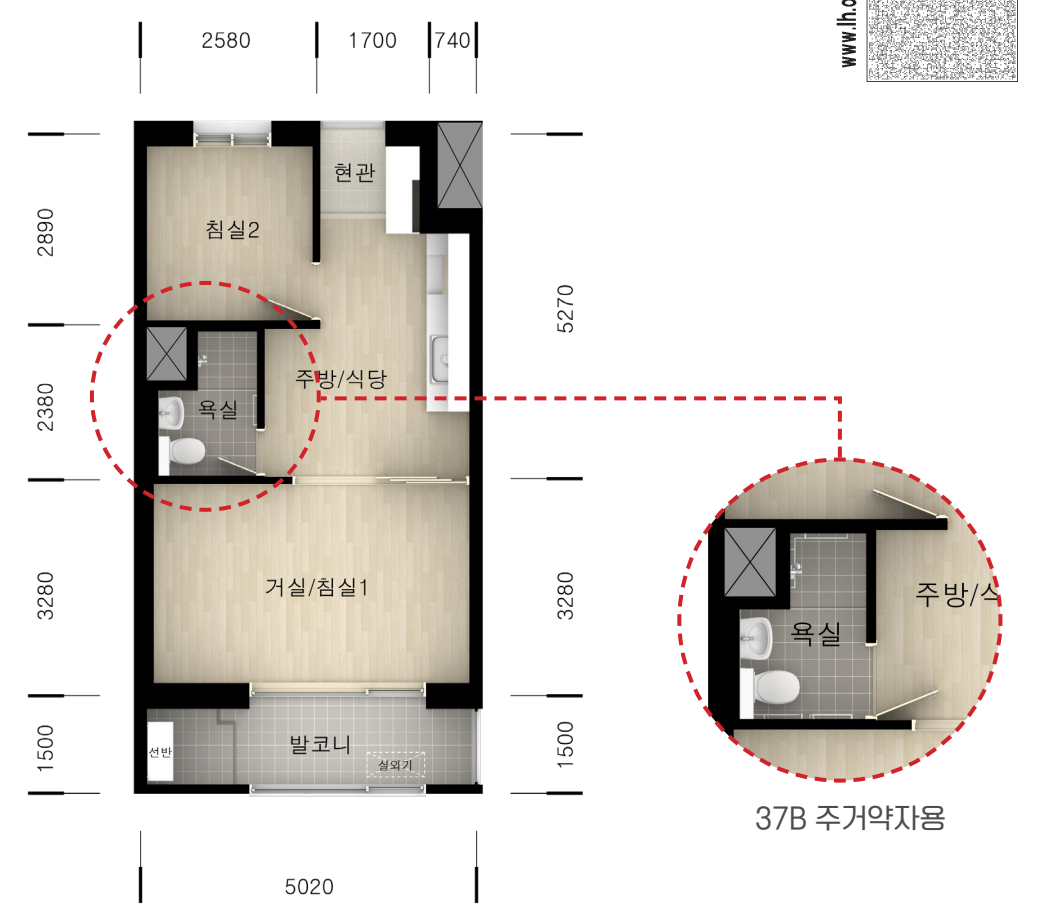
전용면적	37.1200 m ²
주거공용면적	18.8656 m ²
기타공용면적	3.8293 m ²
주차장면적	19.7087 m ²
계약면적	79.5236 m ²

실별면적

거실 / 침실 1	14.74 m ²
주방 / 식당	11.07 m ²
침실 2	6.55 m ²
욕실	3.13 m ²
현관	1.63 m ²

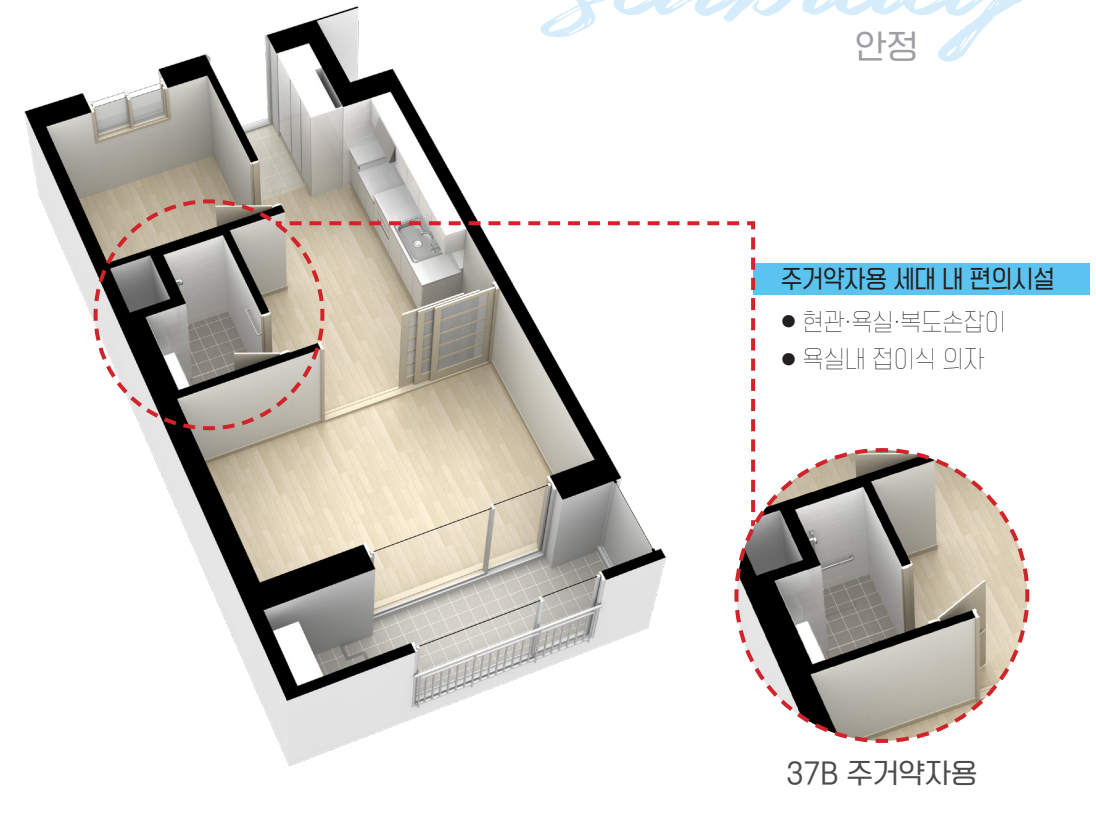
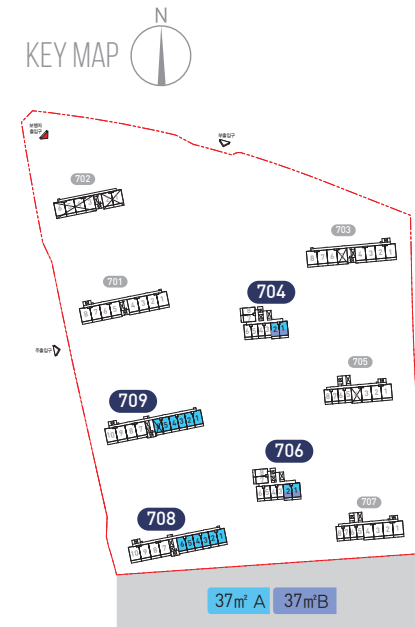
발코니면적

발코니계	7.53 m ²
------	---------------------



37B 주거약자용

Stability
안정



37B 주거약자용

■ 본 평면도 및 아이소는 일부세대를 표기한 것이며, 동·호별 주거공용부위(계단실 엘리베이터홀 등)는 형태 및 면적차이가 있을 수 있습니다.
 ■ 본 평면도 및 아이소의 이미지 색상은 실제와 차이가 있을 수 있으며 내력벽과 비내력벽은 구분하여 표시하지 않습니다.
 ■ 26m²D는 26m²C와 구조 및 면적이 동일하며 주거약자용 편의시설이 설치된 세대입니다.
 ■ 본 단위세대평면도의 배치구조는 호리안에 따라 대칭될 수 있습니다.
 ■ 벽체두께는 구조설계상 동 및 층높이에 따라 다를 수 있습니다.

■ 상기 치수는 이해를 돕기 위한 참고치수입니다. (평면도상의 수치는 벽체중심선 기준이며, 발코니는 벽체외부골선, 복도는 벽체내부골선 기준임)
 ■ 주택면적은 법정단위인 m²로 표기하였습니다. (m²를 평으로 환산하는 산식: m² X 0.3025 = 평)
 ■ 본 평면도 및 아이소는 입주자의 이해를 돕기 위한 개략도이므로 실제와 차이가 있을 수 있습니다.
 ■ 동별 측면에 위치한 세대는 복도가 현관 앞까지만 시공됩니다.

■ 본 평면도 및 아이소는 일부세대를 표기한 것이며, 동·호별 주거공용부위(계단실 엘리베이터홀 등)는 형태 및 면적차이가 있을 수 있습니다.
 ■ 본 평면도 및 아이소의 이미지 색상은 실제와 차이가 있을 수 있으며 내력벽과 비내력벽은 구분하여 표시하지 않습니다.
 ■ 37m²B는 37m²A와 구조 및 면적이 동일하며 주거약자용 편의시설이 설치된 세대입니다.
 ■ 본 단위세대평면도의 배치구조는 호리안에 따라 대칭될 수 있습니다.
 ■ 벽체두께는 구조설계상 동 및 층높이에 따라 다를 수 있습니다.

■ 상기 치수는 이해를 돕기 위한 참고치수입니다. (평면도상의 수치는 벽체중심선 기준이며, 발코니는 벽체외부골선, 복도는 벽체내부골선 기준임)
 ■ 주택면적은 법정단위인 m²로 표기하였습니다. (m²를 평으로 환산하는 산식: m² X 0.3025 = 평)
 ■ 본 평면도 및 아이소는 입주자의 이해를 돕기 위한 개략도이므로 실제와 차이가 있을 수 있습니다.
 ■ 동별 측면에 위치한 세대는 복도가 현관 앞까지만 시공됩니다.



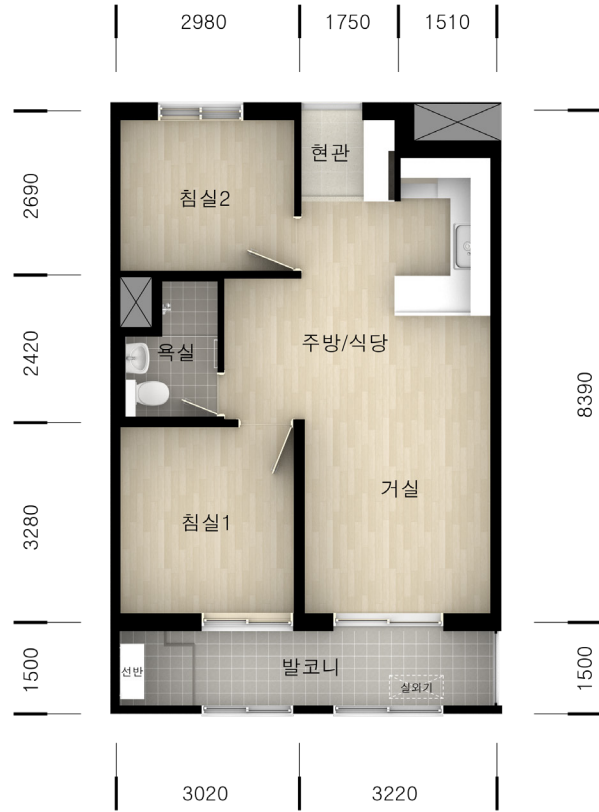
46m²

AB / 638 세대

세대면적	A	B
전 용 면 적	46.0100 m ²	46.1600 m ²
주거공용면적	23.3838 m ²	23.4601 m ²
기타공용면적	4.7464 m ²	4.7619 m ²
주 차 장 면 적	24.4288 m ²	24.5084 m ²
계 약 면 적	98.5690 m ²	98.8904 m ²

실별면적	A	B
거 실	9.52 m ²	9.55 m ²
주방 / 식당	15.32 m ²	15.41 m ²
침 실 1	8.90 m ²	8.93 m ²
침 실 2	7.04 m ²	7.04 m ²
욕 실	3.19 m ²	3.19 m ²
현 관	2.04 m ²	2.04 m ²

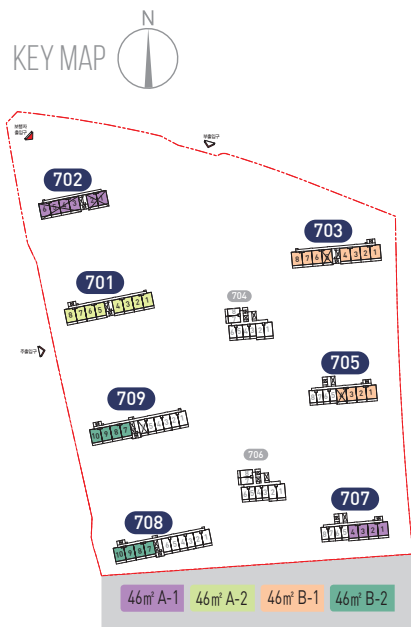
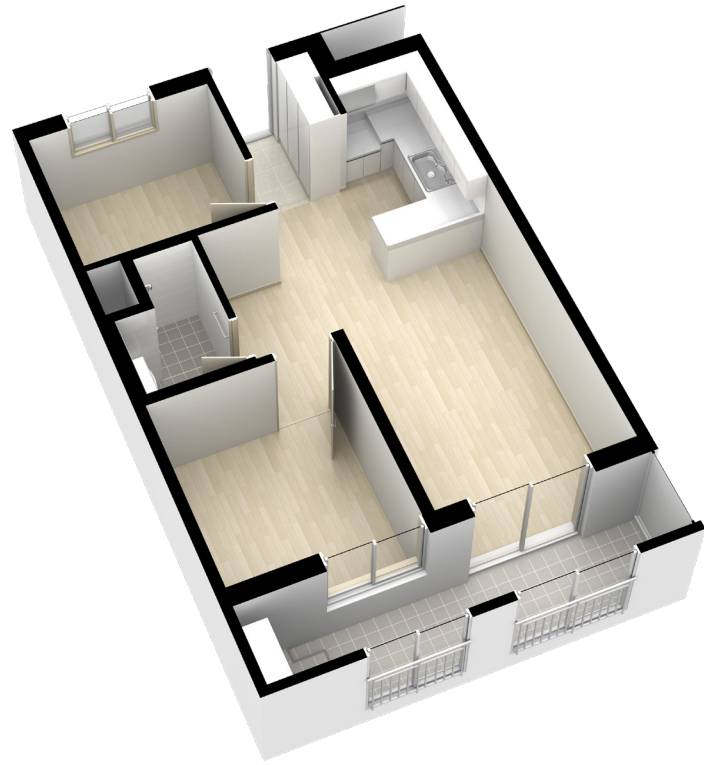
발코니면적	A	B
발 코 니 계	9.30 m ²	9.36 m ²



본 평면도 및 아이소는 46m²B를 기준으로 표현하였으며, 46m²A와 46m²B의 주택구조는 동일하나 벽체형태로 인한 경미한 면적차이가 있습니다.(좌측표 참고)
46m²A-1와 46m²A-2(또는 46m²B-1와 46m²B-2)는 일부 벽체두께의 경미한 차이가 있을뿐 주거전용 면적 및 구조가 동일합니다.

Harmony

화목



우리가족 행복

Story

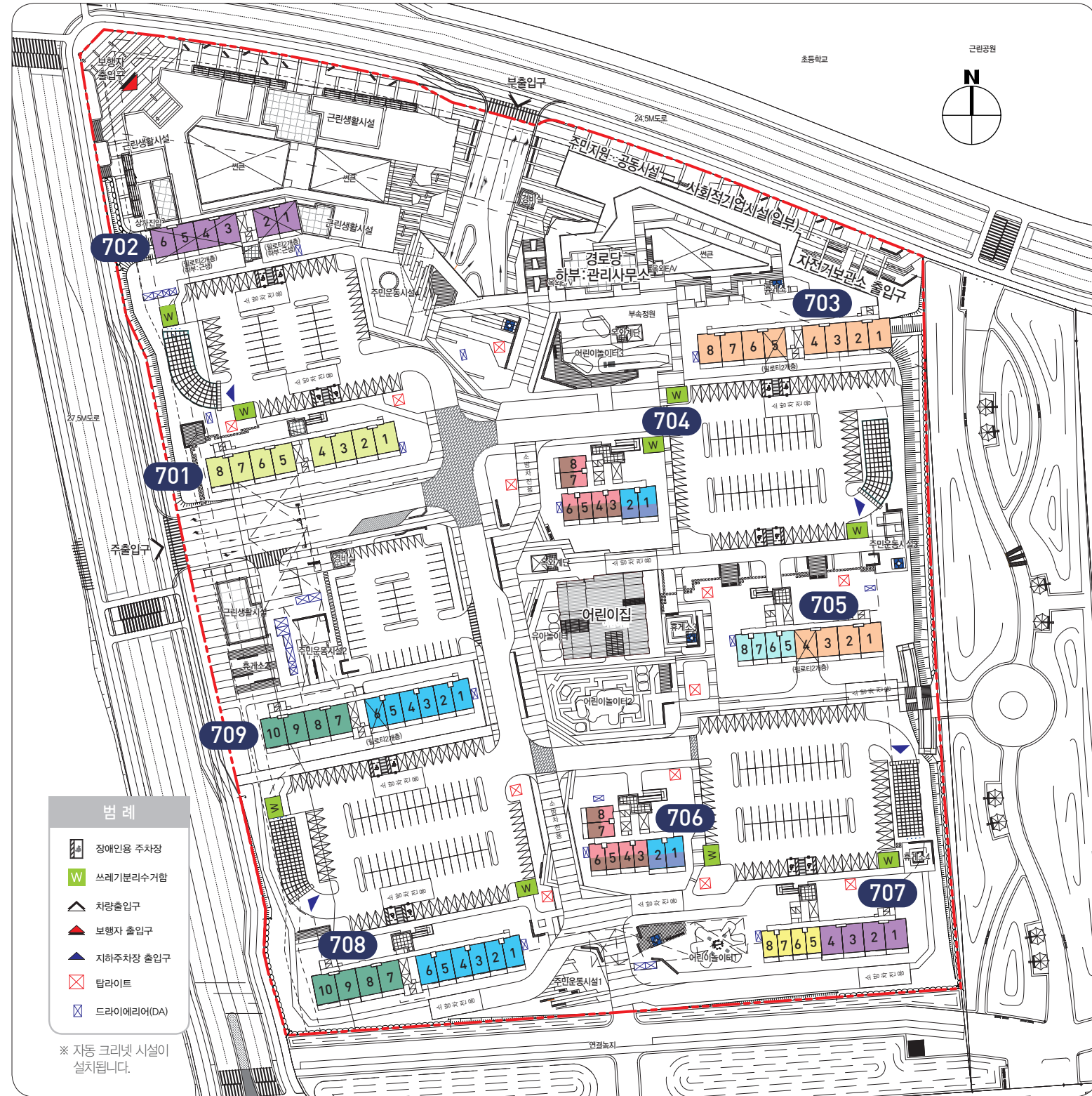
- 본 평면도 및 아이소는 일부세대를 표기한 것이며, 동·호별 주거공용부위(계단실 엘리베이터 등)는 형태 및 면적차이가 있을 수 있습니다.
- 본 평면도 및 아이소의 이미지 색상은 실제와 차이가 있을 수 있으며 내력벽과 비내력벽은 구분하여 표시하지 않습니다.
- 상기 차수는 이해를 돕기 위한 참고치수입니다. (평면도상의 수치는 벽체중심선 기준이며, 발코니는 벽체외부끝선 복도는 벽체내부끝선 기준임)

- 본 단위세대평면도의 배치구조는 호리인에 따라 대칭될 수 있습니다.
- 벽체두께는 구조설계상 동 및 층높이에 따라 다를 수 있습니다.
- 주택면적은 법정단위인 m²로 표기하였습니다. (㎡를 평으로 환산하는 산식: m² X 0.3025 = 평)
- 본 평면도 및 아이소는 입주자의 이해를 돕기 위한 개략도이므로 실제와 차이가 있을 수 있습니다.
- 동별 측면에 위치한 세대는 복도가 현관 앞까지만 시공됩니다.



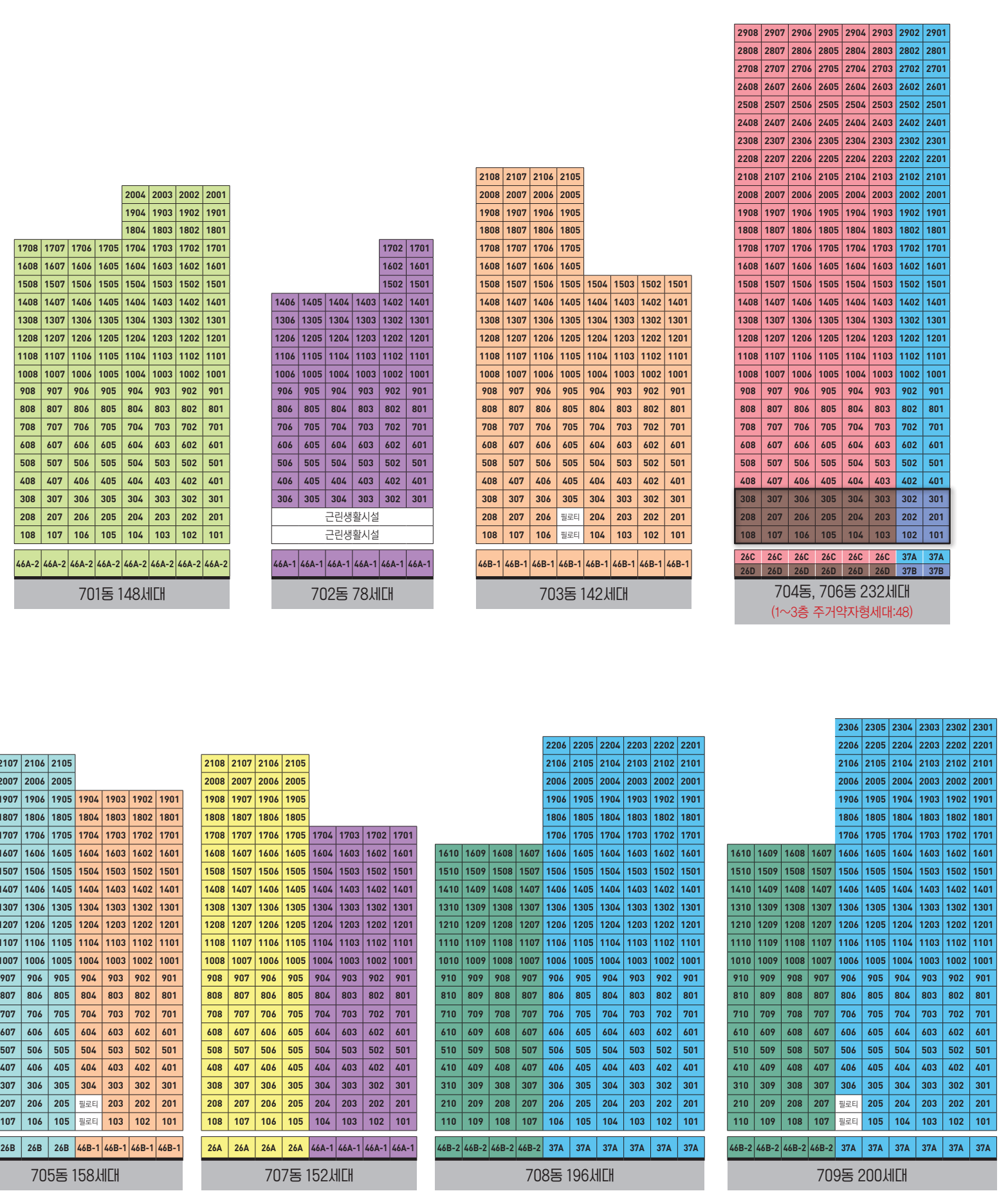
LandScape | 단지배치도

Plan Maps | 동호배치도



- 법례**
- 장애이용 주차장
 - 쓰레기분리수거함
 - 차량출입구
 - 보행자 출입구
 - 지하주차장 출입구
 - 탐라이트
 - 드라이에리메(DA)
- ※ 자동 크리넷 시설이 설치됩니다.

행복도시 2-1 생활권 M6BL 총 1,538세대	26㎡ A 84세대	26㎡ B 84세대	26㎡ C 312세대	26㎡ D 36세대 (주거약자형)
	37㎡ A 372세대	37㎡ B 12세대 (주거약자형)		
	46㎡ A-1 146세대	46㎡ A-2 148세대	46㎡ B-1 216세대	46㎡ B-2 128세대



※ 상기 단지배치도는 입주자의 이해를 돕기 위한 개략도이므로 실제와 차이가 있을 수 있습니다.

Option Overview | 주요 마감시설내역

구분	항목	시설내역	비고
현관	바닥	자기질타일	
	벽체	실크벽지	
	걸레받이	인테리어시트마감	
	천정	발포벽지	
	센서등	LED 10W	
거실	바닥	룸카펫	거실등 : 26㎡, 37㎡(거실/침실) LED 50W 1EA 비디오폰 : 26㎡(주방/식당)설치
	벽체	실크벽지	
	걸레받이	인테리어시트마감	
	천정	발포벽지	
	비디오폰	7inch칼라LCD(37㎡, 46㎡)	
	거실등	LED, 25W 2EA	
주방/식당	바닥	룸카펫	
	벽체	실크벽지	
	걸레받이	인테리어시트마감	
	천장	발포벽지	
	주방등	LED 30W 1EA, LED 6W 1EA (식탁등)	
욕실	바닥	시스템 욕실 (주거약자용: פות라이트: LED 2W, 48세대)	
	벽체		
	걸레받이		
	천장		
	욕실등		
침실	바닥	룸카펫	
	벽체	실크벽지	
	천장	발포벽지	
	침실등	LED 30W 1EA	
	온도조절기	백라이트 기능	
기타시설	CCTV	각동 및 옥외 설치	예비인증
	무인택배보관함	각동 설치	
	초고속정보통신	특등급	
	이동통신옥외안테나	701, 705, 706, 709동 옥상층 설치	
	방송공동수신설비 (안테나)	704동 설치	
	엘리베이터	각동 설치	
	태양광	701동, 703동 2개동 설치	



국민임대주택이란?

무주택 저소득층(소득1~4분의 계층)의 주거 안정을 도모하기 위해 국가재정과 국민주택 기금을 받아 건설·공급하는 주택으로 저렴한 임대료로 장기(30년) 임대하며 분양전환 되지 않습니다.

주택규모 전용면적 기준

60㎡
이하

임대조건 시중 시세의

60~80%
수준

입주자격

입주자 모집공고일 현재 무주택세대구성원으로서, 아래 소득 및 자산보유 기준에 해당하는 자

소득

70%

전년도 도시근로자 가구당 월평균 소득의 70% 이하

가구원 수	월평균소득 기준	참고사항
3인 이하 가구	3,501,813원 이하	* 가구원수는 세대 구성원 전원을 말함 (외국인 배우자 및 임신 중인 경우 태아포함) * 월평균 소득액은 세전 금액으로서 세대 구성원 전원의 월평균 소득액을 모두 합산한 금액임
4인가구	4,092,832원 이하	
5인가구	4,092,832원 이하	
6인가구	4,354,004원 이하	

총자산

24,400 만원
이하

자동차

2,545 만원
이하

소득·총자산·자동차 기준액은 2018년 기준으로 매년 통계청 발표에 의해 상향 등 변경 될 수 있으므로 입주자모집 공고문을 확인하여 주시기 바랍니다.

선정절차

입주자모집 건물 공급여건에 따라 현장접수 또는 인터넷 접수만 시행할 수 있습니다.

- 01 신청 (현장, 인터넷)
- 02 서류제출대상자 발표 (인터넷접수자 한함)
- 03 서류제출대상자 서류접수 (인터넷접수자 한함)
- 04 소득 / 자산조사 (사회보장정보망)
- 05 소득 / 자산 소명요청 (개별통보)
- 06 소명접수 및 심사
- 07 당첨자 발표

* 공급대상, 신청방법 등 자세한 내용은 입주자 모집공고문을 확인 하시기 바랍니다.
(입주자 모집공고문 확인 : LH청약센터 홈페이지 - apply.lh.or.kr 또는 모바일 어플리케이션 - LH청약센터)

