



행복의관문

여수관문 행복주택

여수관문 행복주택은 여수의 푸른 바다를 조망하며 **가벼운 임대료로**
가득한 생활 인프라는 물론 지산공원, 여수해양공원 등을 **가깝게** 누릴 수 있어
 청년은 물론 신혼부부 등을 위한 **행복의** 관문입니다.



LH 콜센터
1600-1004

LH 홈페이지
www.lh.or.kr



🏠 행복주택이란?

신혼부부, 대학생(취업준비생 포함), 만 19세 이상 만 39세 이하 **청년**(사회초년생 포함) 등 사회활동계층의 주거안정을 위하여 직장과 학교가 **가까운 곳**이나 대중교통 이용이 **편리한 곳**에 짓는 임대료가 **저렴한 공공임대주택**입니다!



Y e o s u G w a n m u n

전국 어디서나!



대학생 대학에 재학 중이거나 다음 학기에 입학 또는 복학 예정인 사람

취업준비생 대학 또는 고등학교를 졸업(또는 중퇴)한 지 2년 이내인 사람



청년 만 19세 이상 만 39세 이하인 사람(소득활동 여부 무관)

사회초년생 소득이 있는 **업무에 종사한 기간이 총 5년 이내**이며, 아래의 하나에 해당하는 사람

- 1) 소득이 있는 업무에 종사하는 자
- 2) 퇴직 후 1년이 지나지 않은 사람으로서 구직급여 수급 자격을 인정받은 사람
- 3) 예술인



신혼부부 공고일 현재 **혼인 중**이며 **혼인 합산 기간이 7년 이내**인 사람

예비신혼부부 입주 전까지 **혼인사실을 증명**할 수 있는 사람

한부모가족 만 6세 이하 자녀를 둔 **한부모인** 사람

여주시 거주자!

H A P P Y H O U S E



고령자 여수시에 거주하면서 무주택 기간이 계속하여 1년 이상이며 **만 65세 이상**인 사람



주거급여수급자 여수시에 거주하면서 무주택 기간이 계속하여 1년 이상인 **주거급여수급자**

※ 상기 지역위치도는 입주자의 이해를 돕기 위한 개략도로 실제와 다소 차이가 있을 수 있습니다.
 ※ 상기 입주자격 안내 사항은 계층별로 갖추어야 할 입주자격 요건 중 중요사항을 일부 발췌한 것으로 자세한 입주자격 요건은 입주자 모집공고문을 확인하여 주시기 바랍니다.



지역위치도 Location map

생활편의시설과 공원을 한 걸음에 누릴 수 있는 **여수관문**은 **청년, 신혼부부** 등을 위한 **새로운 관문**입니다.



어디든 빠른 교통의 관문!

- 반경 약 500M 이내 6개소의 버스정류장
- 인근의 KTX여수엑스포역과 연안여객선터미널



무엇이든 편리한 생활의 관문!

- 인근의 롯데마트, 우체국, 관공서, 병원, 은행 등
- 가까운 여수세계박람회장, 고소동 천사벽화골목의 다양한 볼거리 등



언제나 쾌적한 힐링의 관문!

- 뒤에는 종고산, 앞에는 푸른 여수 바다와 가까운 오동도
- 인근의 지산공원, 해양공원, 이순신광장 등 다양한 공원



여수엑스포역



오동도



단지조감도
Location

家득한 도시 인프라를 家벼운 임대료로 누릴 수 있는
여수관문 행복주택은 생활 걱정 없는 내일의 관문입니다.

여수관문 행복주택은 은행, 상가, 학교 등 풍부한 생활 인프라는 물론 공원까지 가까운 여수의 중심 위치로 편리한 생활은 물론 단지 내에는 다양한 커뮤니티시설이 갖추어져 생활의 만족도는 높게 임대료는 낮게 누릴 수 있는 행복의 관문입니다.



주민공동시설과 무인택배, 휴게실 등 다양한 커뮤니티시설은 주거비용 절감은 물론 편의성을 높인 특화시설입니다.



주민공동시설

여가와 취미생활은 물론 이웃과 함께할 수 있는 즐거움을 누릴 수 있는 입주자 편의시설



무인택배 보관함

배달원과 직접적인 대면 없이 편리하고 안전하게 택배물품을 보관할 수 있는 편의시설



공동세탁실

세탁에 따른 경제적 비용을 절감하고 공간효율성과 쾌적성을 높일 수 있는 특화시설



커뮤니티시설

커뮤니티시설(공동육아나눔터 등) 지자체와 협의하여 필요시설 커뮤니티시설 운영

※ 상기 단지조감도 및 조경배치도는 입주자의 이해를 돕기 위한 개략도로 실제와 다소 차이가 있을 수 있습니다.
※ 태양광 발전설비가 옥상에 설치될 수 있습니다.

16Type

대학생, 청년 [36세대]

16형 주택면적

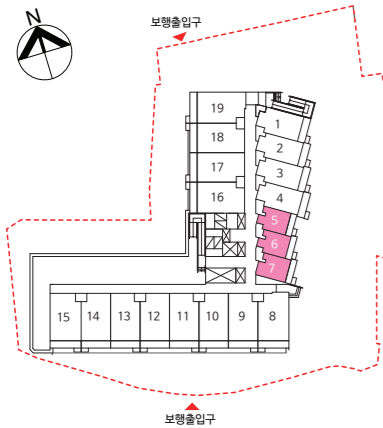
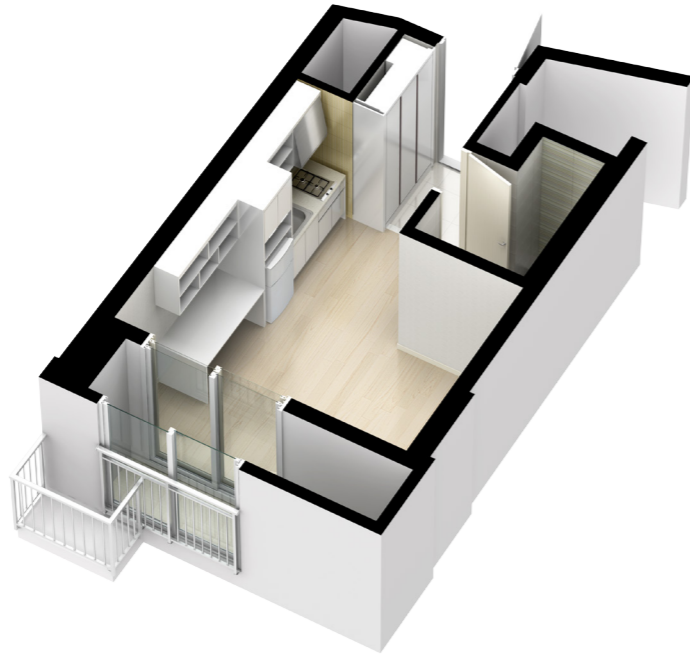
전용면적	16.9500㎡
주거공용면적	8,0164㎡
기타공용면적	2,3037㎡
주차장면적	9,3026㎡
계약면적	36,5727㎡

16형 실별면적

거실 / 침실	8.14㎡
주방 / 식당	4.52㎡
욕실	2.68㎡
현관	1.61㎡
소계	16.95㎡

16형 발코니면적

발코니	4.84㎡
-----	-------



26Type

고령자(주거약자용 외),
주거급여수급자 [30세대]

26형 주택면적

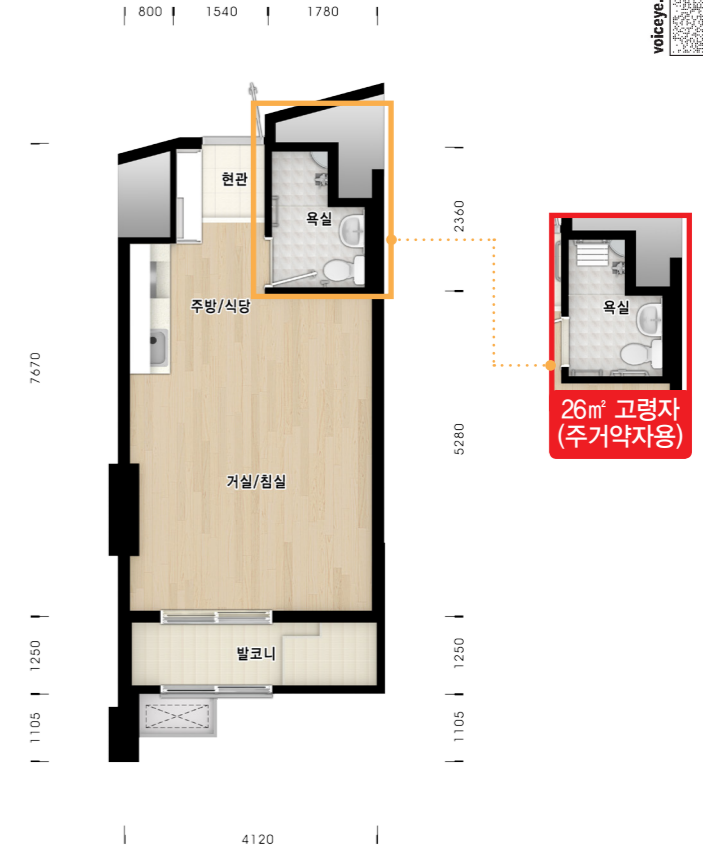
전용면적	26.8300㎡
주거공용면적	12,1576㎡
기타공용면적	3,6466㎡
주차장면적	14,7250㎡
계약면적	57,3592㎡

26형 실별면적

거실 / 침실	14.89㎡
주방 / 식당	7.05㎡
욕실	3.22㎡
현관	1.67㎡
소계	26.83㎡

26형 발코니면적

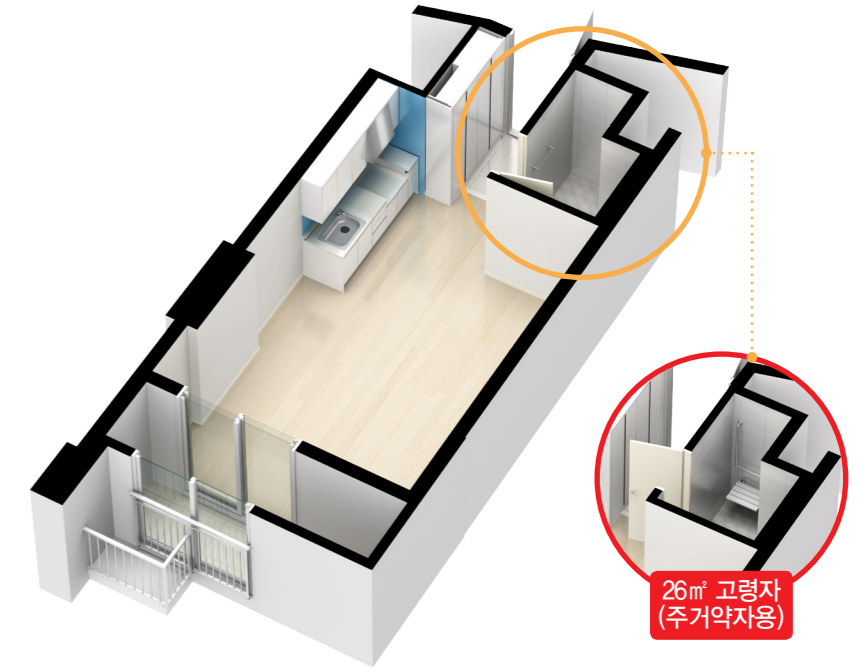
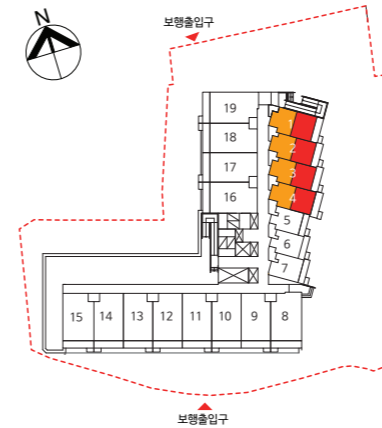
발코니	5.93㎡
-----	-------



26㎡ 고령자
(주거약자용)

26Type

고령자(주거약자용)
[10세대]



26㎡ 고령자
(주거약자용)

※ 상기 평면도(면적 포함) 및 아이소는 일반형을 예시한 것으로 라인별로 면적(치수 포함) 및 형태에 차이가 있습니다.
 ※ 상기 평면도 및 실내투시도는 입주자의 이해를 돕기 위한 개략도 이므로 실제와 차이가 있을 수 있습니다.
 ※ 세대내 가구, 문짝, 타일 등의 형태, 크기, 무늬, 및 마감재 색상은 입주자의 이해를 돕기 위한 것으로 실제와 차이가 있을 수 있습니다.
 ※ 베란다 기동 방향 및 세대 현관 개폐방향은 세대 라인에 따라 다릅니다.
 ※ 전면 발코니 세탁기 설치공간 주변에 가스보일러가 설치됩니다.

※ 상기 평면도(면적 포함) 및 아이소는 일반형을 예시한 것으로 라인별로 면적(치수 포함) 및 형태에 차이가 있습니다.
 ※ 상기 평면도 및 실내투시도는 입주자의 이해를 돕기 위한 개략도 이므로 실제와 차이가 있을 수 있습니다.
 ※ 세대내 가구, 문짝, 타일 등의 형태, 크기, 무늬, 및 마감재 색상은 입주자의 이해를 돕기 위한 것으로 실제와 차이가 있을 수 있습니다.
 ※ 베란다 기동 방향 및 세대 현관 개폐방향은 세대 라인에 따라 다릅니다.
 ※ 전면 발코니 세탁기 설치공간 주변에 가스보일러가 설치됩니다.

36Type

신혼부부, 한부모가족
[124세대]

36형 주택면적

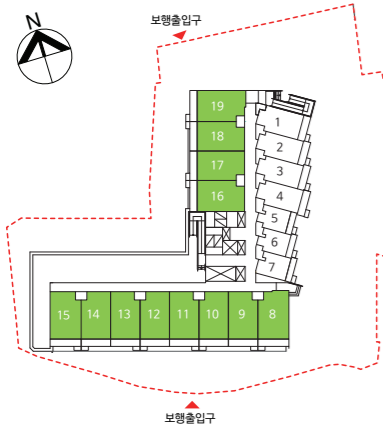
전 용 면 적	36.8100㎡
주거공용면적	16.2235㎡
기타공용면적	5.0029㎡
주 차 장 면 적	20.2023㎡
계 약 면 적	78.2387㎡

36형 실별면적

침 실	6.18㎡
거 실	14.70㎡
주 방 / 식 당	10.54㎡
욕 실	3.34㎡
현 관	2.05㎡
소 계	36.81㎡

36형 발코니면적

발 코 니	7.28㎡
-------	-------



- ※ 상기 평면도(면적 포함) 및 아이소는 일반형을 예시한 것으로 라인별로 면적(치수 포함) 및 형태에 차이가 있습니다.
- ※ 상기 평면도 및 실내투시도는 입주자의 이해를 돕기 위한 개략도 이므로 실제와 차이가 있을 수 있습니다.
- ※ 세대내 가구, 문짝, 타일 등의 형태, 크기, 무늬, 및 마감재 색상은 입주자의 이해를 돕기 위한 것으로 실제와 차이가 있을 수 있습니다.
- ※ 배란다 기동 방향 및 세대 현관 개폐방향은 세대 라인에 따라 다릅니다.
- ※ 전면 발코니 세탁기 설치공간 주변에 가스보일러가 설치됩니다.

동호배치도
Plan Map

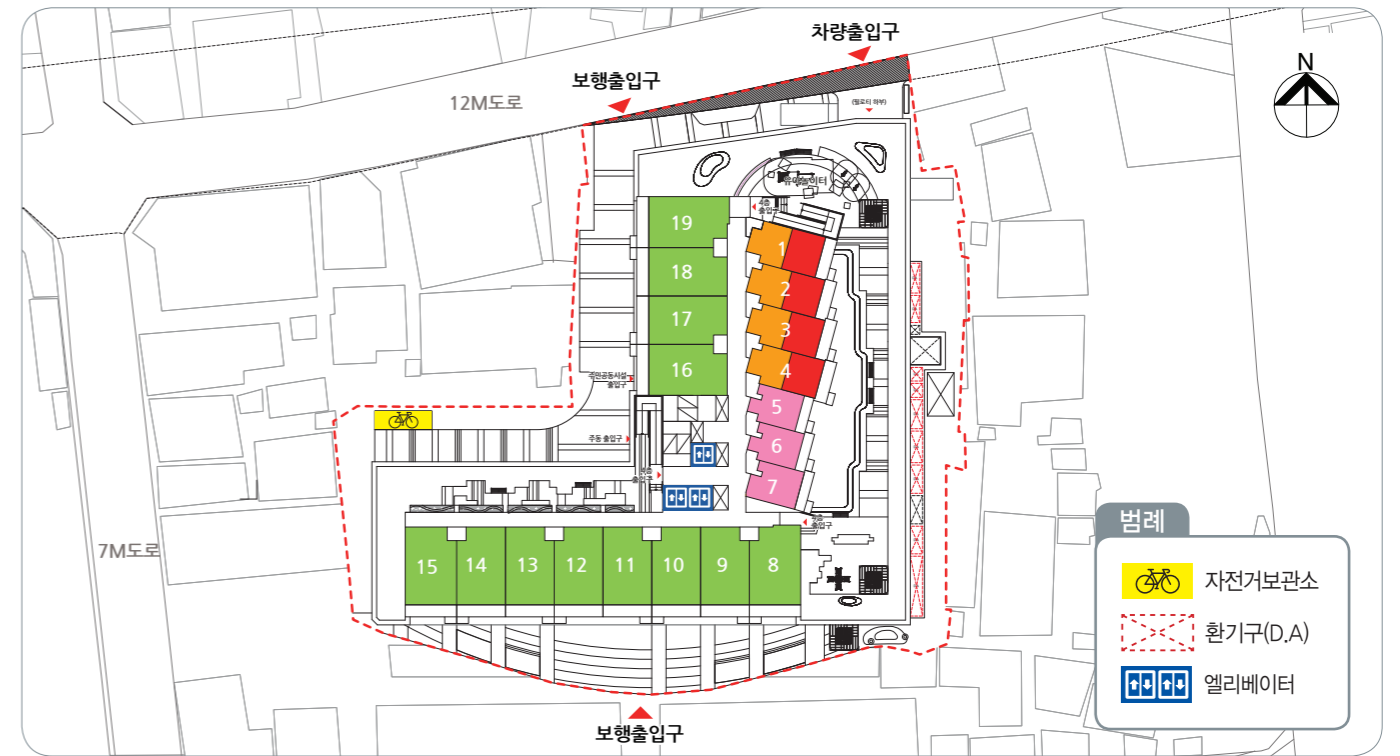
지상15층		1511	1510	1509	1508	1507	1506	1505												
지상14층		1411	1410	1409	1408	1407	1406	1405												
지상13층	1319	1318	1317	1316		1311	1310	1309	1308	1307	1306	1305	1304	1303	1302	1301				
지상12층	1219	1218	1217	1216	1215	1214	1213	1212	1211	1210	1209	1208	1207	1206	1205	1204	1203	1202	1201	
지상11층	1119	1118	1117	1116	1115	1114	1113	1112	1111	1110	1109	1108	1107	1106	1105	1104	1103	1102	1101	
지상10층	1019	1018	1017	1016	1015	1014	1013	1012	1011	1010	1009	1008	1007	1006	1005	1004	1003	1002	1001	
지상9층	919	918	917	916	915	914	913	912	911	910	909	908	907	906	905	904	903	902	901	
지상8층	819	818	817	816	815	814	813	812	811	810	809	808	807	806	805	804	803	802	801	
지상7층	719	718	717	716	715	714	713	712	711	710	709	708	707	706	705	704	703	702	701	
지상6층	619	618	617	616	615	614	613	612	611	610	609	608	607	606	605	604	603	602	601	
지상5층	519	518	517	516	515	514	513	512	511	510	509	508	507	506	505	504	503	502	501	
지상4층	419	418	417	416	415	414	413	412	411	410	409	408	407	406	405	404	403	402	401	
PT																				
지상3층	주차장(58대)																			
지상2층	주차장(55대)																			
지상층	근생14호(주차장4대)/관리사무소/주민공동시설/재활용품보관소/경비실/무인택배/공동세탁실/근로자휴게실																			
	36㎡(124세대)					16㎡(36세대)					26㎡(30세대)					26㎡(10세대)				
	101동(200세대)																			



16㎡	대학생, 청년	36세대
26㎡	고령자(주거약자용 외), 주거급여수급자	30세대
26㎡	고령자(주거약자용)	10세대
36㎡	신혼부부, 한부모가족	124세대
총 200세대		

단지배치도
Plan Map

마감재시설내역
Options Overview



품목	시설내역	비고	
현관	바닥	자기질 타일	
	벽	실크 도배지	
	천정	발포 도배지	
	신발장	문짝 HPM, 체대 LPM	
	현관문	철제여닫이문(결로방지)	
	현관 도어록	레버형	
	현관등	LED	전기
거실 / 주방	바닥	룸카펫	
	벽	실크 도배지	
	천정	발포 도배지	
	거실 분함문	목재 미닫이	
	주방기구	문짝 HPM, 체대 LPM	
	싱크대 상판	BMC	
	주방벽	도기질 타일	
	레인지후드	디럭스형	
	개수대	언더싱크	건축
	싱크수전	온냉수혼합꼭지(대불이, 레버식)	
침실	바닥	룸카펫	
	벽	실크 도배지	
	천정	발포 도배지	
	침실문	합성수지 여닫이문	
	침실등	LED	

품목	시설내역	비고	
욕실	바닥	자기질 타일	
	벽	도기질 타일	
	천정	UBR	
	욕실문	합성수지 여닫이문	UBR
	욕실장	PS수납장(거울부착)	UBR
	세면기	도기질(단독형)	UBR
	양변기	도기질(투피스형)	UBR
	샤워수전	설치	UBR
	세면기수전	온냉수혼합꼭지(한 개 레버)	UBR
발코니	기타	휴지걸이, 수건걸이, 코너형유리선반	UBR
	욕실등	LED	전기
	바닥	자기질 타일	
기타 / 정보통신	벽	탄성도료	
	천정	탄성도료	
	창호	합성수지 미서기창	
	비상탈출구	경광칸막이(섬유강화시멘트판)	
	보일러	가스보일러(콘덴싱)	
	세탁기수전	냉수2구형, 온수1구형	2구형 가로 꼭지
	발코니등	LED	
	온도조절기	설치(각세대 거실 및 침실)	
대기전력차단 콘센트	설치(각세대)		
기타 / 정보통신	위성TV수신 시스템	무궁화위성 5.6호	
	정보통신	초고속 정보통신 1등급	예비 인증
	CCTV 시스템	설치	

※ 상기 단지배치도는 신청자의 이해를 돕기위한 개략도로 실제와 차이가 있을 수 있습니다.
 ※ 상기 마감재는 자재의 품질·품귀·기타사유 등으로 시공여건 상 동등 이상의 제품으로 대체시공 될 수 있습니다.