



· (유의) 필로티 1층(주차장)은 대구시 공영주차장(위탁운영 예정)으로 외부인이 사용하고 입주주민은 지하주차장만 사용할 수 있습니다. 단지 관리소는 단지 외부에 지역 통합관리소 형태로 설치·운영되며, 단지 내부 커뮤니티시설은 지역민을 위한 시설로 사용될 예정입니다.

아파트 호수	5F	501	502	503	504	505	506	CORE	507	508	509	510
	4F	401	402	403	404	405	406		407	408	409	410
	3F	301	302	303	304	305	306		307	308	309	310
	2F	201	202	203	204	205	206		207	208	209	210
	1F	필로티 / 주차장										
타입	26A		16A(빌트인)				36A(주거약자용)		36A(일반형)			
	8세대		16세대				16세대					

※ 빌트인 : 가스쿠파, 냉장고, 책상
 ※ 상기 동·호 배치도는 입주자의 이해를 돕기 위한 개략도이므로 실제와 차이가 있을 수 있습니다.
 ※ 상기 동·호 배치도는 향후 관련 계획에 의해 변경될 수 있습니다.

대구비산 행복주택 | 총 40세대

대구비산 행복주택 입주자 모집

- 1. 신청자격** ※ 신청자격별 세부 자격요건은 LH홈페이지(http://www.lh.or.kr) 입주자 모집 공고문 확인
- 입주자모집공고일(2018.12.26) 현재 다음 중 하나에 해당하는 자
- ① **대학생 계층**
 - 대학생 : 대학에 재학 중이거나 다음 학기에 입·복학 예정인 자
 - 취업준비생 : 대학 또는 고등학교를 졸업(또는 중퇴)한 지 2년 이내인 자
 - ② **청년 계층**
 - 청년 : 만19세 이상 만39세 이하인 자
 - 사회초년생 : 소득이 있는 업무에 종사한 기간이 총 5년 이내이며, 아래의 하나에 해당하는 자
 - 1) 소득이 있는 업무에 종사하는 자
 - 2) 퇴직 후 1년이 지나지 않은 사람으로서 구직급여 수급자격을 인정받은 자
 - 3) 예술인
 - ③ **신혼부부·한부모가족 계층**
 - 신혼부부 : 공고일 현재 혼인중이며 혼인기간이 7년 이내인 자
 - 예비신혼부부 : 입주 전까지 혼인사실을 증명할 수 있는 자
 - 한부모가족 : 만6세이하 자녀를 둔 한부모인 자
 - ④ **고령자**
 - 무주택기간이 계속하여 1년 이상인 해당지역에 거주하는 만 65세 이상의 자
 - ⑤ **주거급여수급자**
 - 무주택기간이 계속하여 1년 이상인 해당지역에 거주하는 주거급여수급자

2. 임대조건 * '19.12월 입주(예정)

공급 형태	공급 대상	공급호수		임대조건			월 임대료 (천원)	전환 가능 보증금 한도액 (천원)	최대전환시 임대조건		최대 거주기간 (년)
		우선 공급	일반 공급	계	계약금	잔금			임대 보증금 (천원)	월 임대료 (원)	
16A	대학생 계층	4	8	13,219	2,640	10,579	88,000	(+) 5,000 (-) 10,000	18,219 3,219	63,000 121,330	6년
	청년 계층	4		13,996	2,800	11,196	93,000	(+) 5,000 (-) 10,000	18,996 3,996	68,000 126,330	6년
26A	대학생 계층	1	2	19,325	3,870	15,455	128,000	(+) 9,000 (-) 15,000	28,325 4,325	83,000 178,000	6년
	청년 계층	1		20,462	4,090	16,372	136,000	(+) 9,000 (-) 15,000	29,462 5,462	91,000 186,000	6년
	주거급여 수급자계층	2	2	17,052	3,410	13,642	113,000	(+) 8,000 (-) 13,000	25,052 4,052	73,000 156,330	20년
36A	신혼부부 한부모가족계층	6	6	31,168	6,230	24,938	207,000	(+) 12,000 (-) 24,000	43,168 7,168	147,000 287,000	6~10년
	고령자 (주거약자)	2	2	29,609	5,920	23,689	197,000	(+) 12,000 (-) 23,000	41,609 6,609	137,000 273,660	20년

3. 공급일정

구분	신청접수	인터넷 청약자 서류제출자 발표	당첨자발표	계약체결
공급 형태별 전체층	*인터넷(PC·모바일) 신청접수 '19.01.04(금) 오전10시 ~ '19.01.10(목) 오후4시 - 토, 일요일 포함 - * 현장신청접수 : 만65세 이상 고령자 등에 한해 해당일 오전10시~오후4시까지 LH대구본부 접수	인터넷 청약자 서류제출자 발표 '19.01.17(목) 오후 5시이후 (확인) *LH 청약센터 (apply.lh.or.kr)	당첨자발표 '19.04.04(목) 오후 5시 이후 (확인) *LH 청약센터 (apply.lh.or.kr)	계약체결 '19.04.17(수)~18(목) (별도안내)



LH 한국토지주택공사 | 대구경북지역본부 임대공급운영부 | 문의 : 1600-1004

행복한 삶으로 가는 첫걸음...

대구비산 행복주택



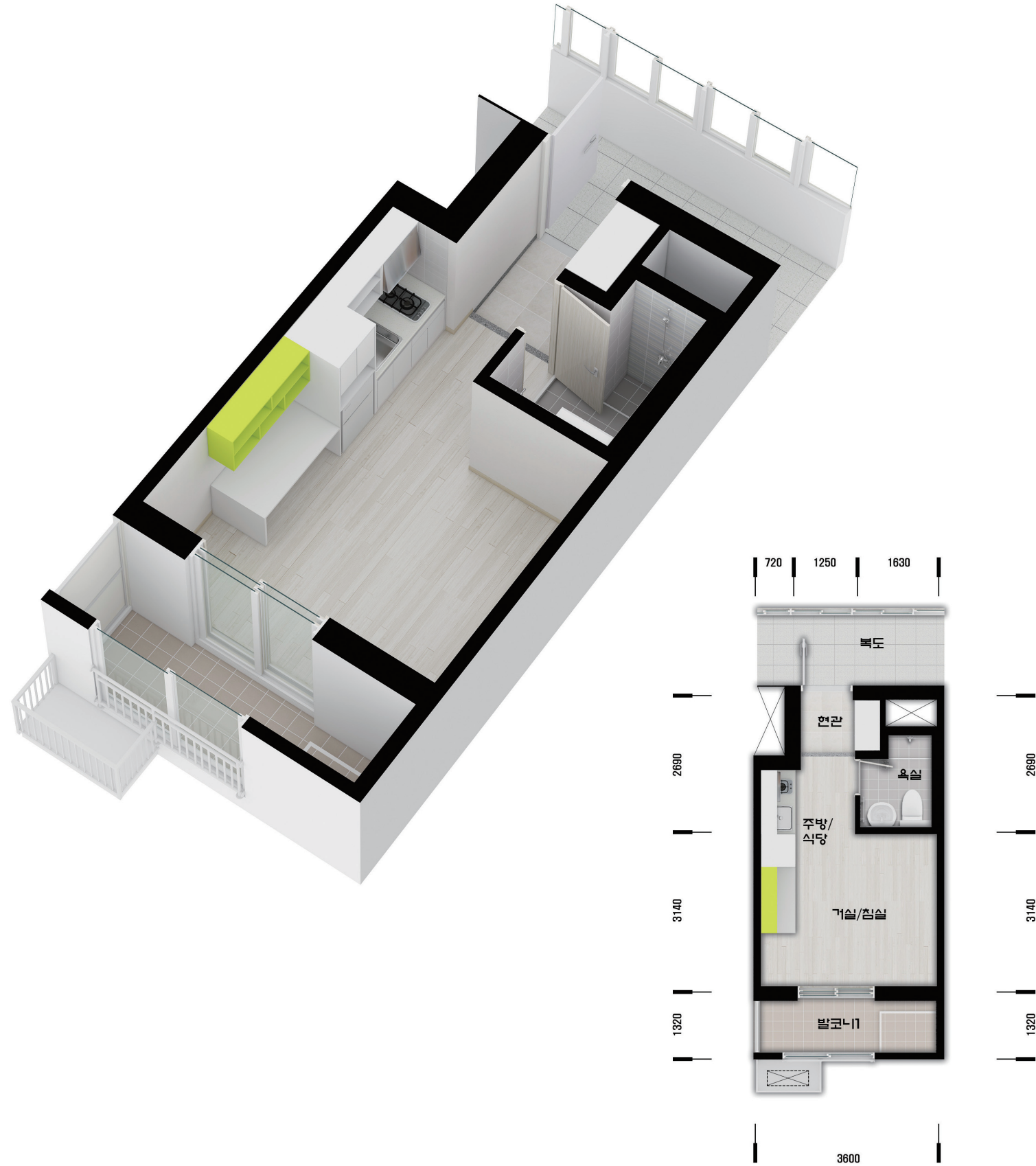
19.12월 입주예정
 대구비산 행복주택 총 40세대
 전용면적 ■ 16㎡ : 16세대 ■ 26㎡ : 8세대
 ■ 36㎡ : 16세대 (주거약자용 4세대)

신청접수 '19.01.04(금) ~ 10(목)
 * 휴일포함



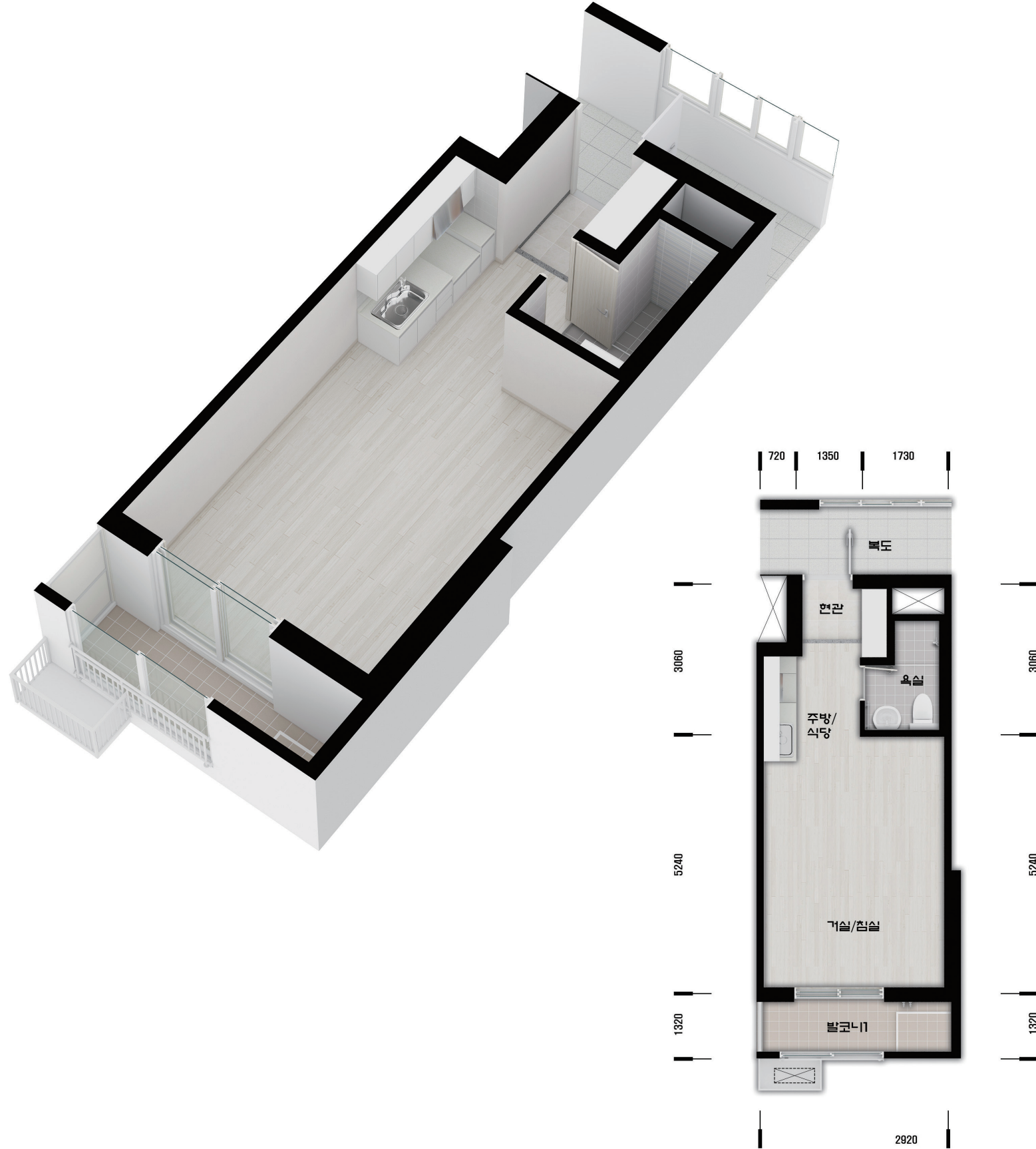
Unit Plan
16A
16세대

단위세대면적		실별면적		서비스면적	
주거 전용	16.6200㎡	거실 / 침실	12.39㎡	발코니	5.40㎡
주거 공용	11.0466㎡	주방 / 식당			
기타 공용	1.3309㎡	욕실	2.59㎡		
지하 주차장	12.9409㎡	현관	1.48㎡		
합계	41.9384㎡	합계	16.62㎡		



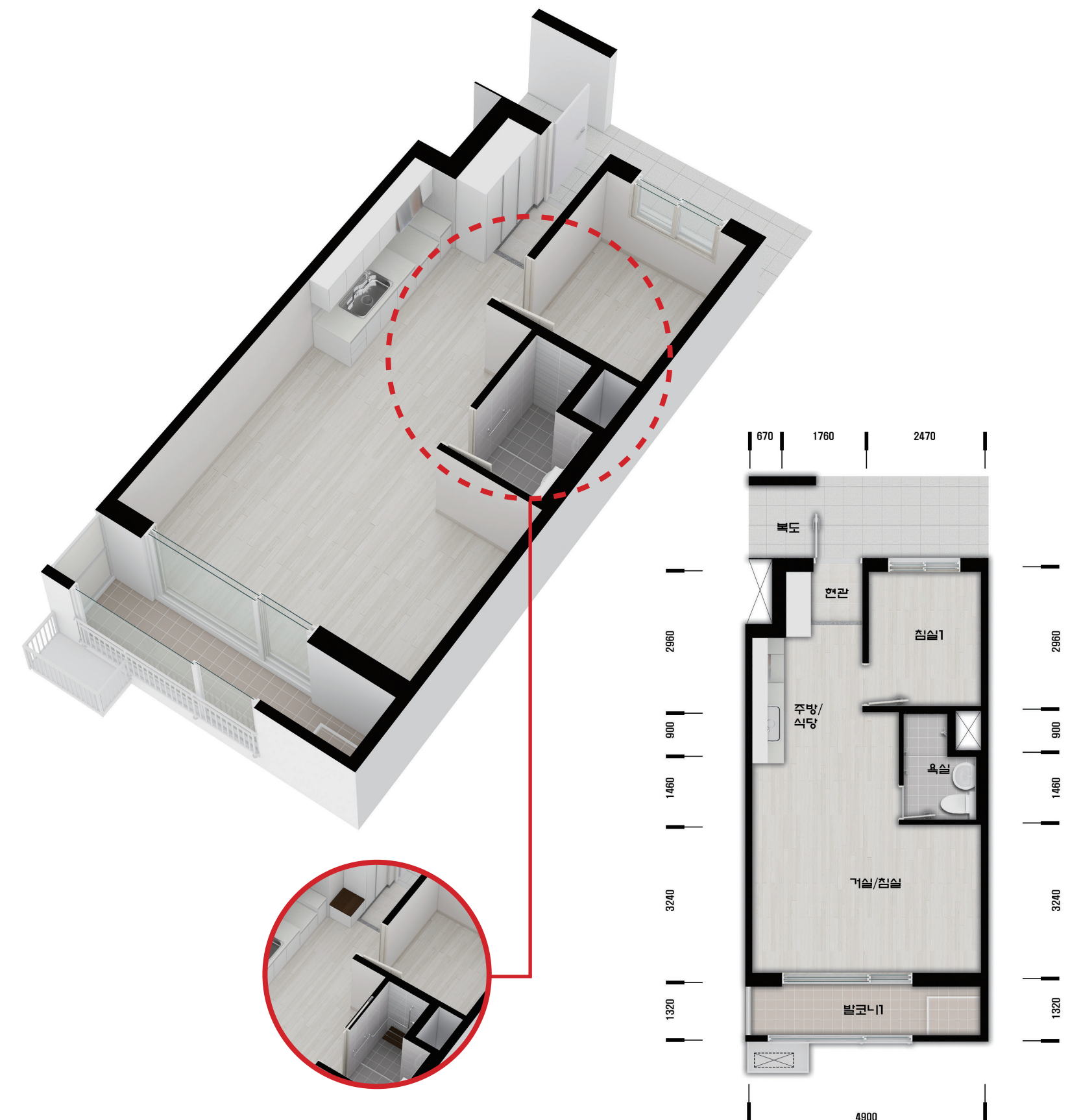
Unit Plan
26A
8세대

단위세대면적		실별면적		서비스면적	
주거 전용	26.7200㎡	거실 / 침실	21.17㎡	발코니	5.70㎡
주거 공용	16.3182㎡	주방 / 식당			
기타 공용	2.1398㎡	욕실	3.14㎡		
지하 주차장	20.8051㎡	현관	2.32㎡		
합계	65.9831㎡	합계	26.72㎡		



Unit Plan
36A
16세대
(일반형 / 주거약자용)

단위세대면적		실별면적		서비스면적	
주거 전용	36.6300㎡	거실 / 침실	24.89㎡	발코니	7.24㎡
주거 공용	21.9954㎡	주방 / 식당			
기타 공용	2.9334㎡	침실 2	6.51㎡		
지하 주차장	28.5214㎡	욕실	3.08㎡		
합계	90.0802㎡	합계	36.63㎡		



* 평면도 및 아이소는 일부세대를 표기한 것이며, 동·호별 주거공용부위는 형태 및 면적 차이가 있을 수 있습니다. * 상기치수는 이해를 돕기 위한 참고치수입니다. (평면도상의 수치는 벽체중심선 기준이며, 발코니는 벽체외부기준임)
* 평면도의 배치구조는 호라인에 따라 대칭될 수 있습니다. * 벽체두께는 구조상계상 등 및 층높이에 따라 다를 수 있습니다. * 주택면적은 법규단위인 m²로 표기하였습니다. (m²를 평으로 환산하는 산식 : m x 0.3025 = 평)
* 세대평면도는 입주자의 이해를 돕기 위한 개략도이므로 실제와 차이가 있을 수 있습니다.

* 평면도 및 아이소는 일부세대를 표기한 것이며, 동·호별 주거공용부위는 형태 및 면적 차이가 있을 수 있습니다.

* 평면도 및 아이소는 일부세대를 표기한 것이며, 동·호별 주거공용부위는 형태 및 면적 차이가 있을 수 있습니다.