



시각장애인을 위한  
음성변환용 바코드입니다.

## 광주효천 1지구 A-3블록 행복주택



LH 콜센터  
**1600-1004**

LH 홈페이지  
**www.lh.or.kr**

공원과 푸른 자연의  
쾌적함에!



생활의  
편리함을 더!

인근의  
대학교와 산업단지



저렴한 임대료와  
맞춤형 설계까지!

### 🏠 행복주택이란?

신혼부부, 대학생(취업준비생 포함), 만 19세 이상 만 39세 이하 청년(사회초년생 포함) 등 사회활동 계층의 주거안정을 위하여 직장과 학교가 가까운 곳이나 대중교통 이용이 편리한 곳에 짓는 임대료가 저렴한 공공임대주택입니다!



**3**박자를 갖춘 행복명작 | 남부권의 새로운 중심에서 만나는 **트리플 프리미엄!**  
**교통 · 생활 · 환경** 등 행복한 생활의 **3박자**를 갖춘 광주효천1지구입니다!



**3**박자를 갖춘 행복명작 | 가벼운 임대료, 다양한 편의시설을 갖춘 **행복명작!**  
**대학생, 청년, 신혼부부** 등에게 딱 맞춘 행복주택입니다!



※ 상기 단지조감도 상 행복주택 단지 인근 A-2BL, B-2BL, B-3BL은 민간이 시행하는 행복주택 부지입니다.  
 ※ 상기 CG는 소비자의 이해를 돕기 위해 제작된 것이며, CG의 특성상 왜곡 및 식재 등이 있습니다.  
 ※ 건물의 색채 및 외관, 조경, 식재 등은 시공시 변경될 수 있으며, 구획선과 시설물의 위치 및 규모는 측량결과 및 각종 평가에 따라 시공시 변경 될 수 있습니다.



- 어디든 가까운 사통팔달의 교통명작**
  - 국도1호선, 제2순환도로 효덕IC, 효천역 등 입체교통망
  - 지구 서측 신규도로 개설예정 등 교통편리성 향상
- 학교도 직장도 가까운 주거명작**
  - 인근에 광주대학교, 송원대학교 등 편리한 통학환경
  - 가까운 송암일반산업단지, 산업용재유통단지 등 직주근접환경
- 편리함과 쾌적함을 갖춘 생활명작**
  - 효천2지구 인프라 이용편리와 가까운 농수산물도매시장 등
  - 근린벨트 해제지역으로 주변의 풍부한 녹지와 지구 내 근린공원

※ 상기 지역위치도 및 단지조감도, 토지이용계획도는 입주자의 이해를 돕기 위한 개략도로 실제와 다소 차이가 있을 수 있습니다.

Unit Plan\_단위세대

# 16

90세대 / 301동

전용 16.76m<sup>2</sup>

### 주택면적

전용면적	16.7600m <sup>2</sup>
주거공용면적	8.3259m <sup>2</sup>
기타공용면적	1.4370m <sup>2</sup>
주차장면적	7.4675m <sup>2</sup>
계약면적	33.9904m <sup>2</sup>

### 실별면적

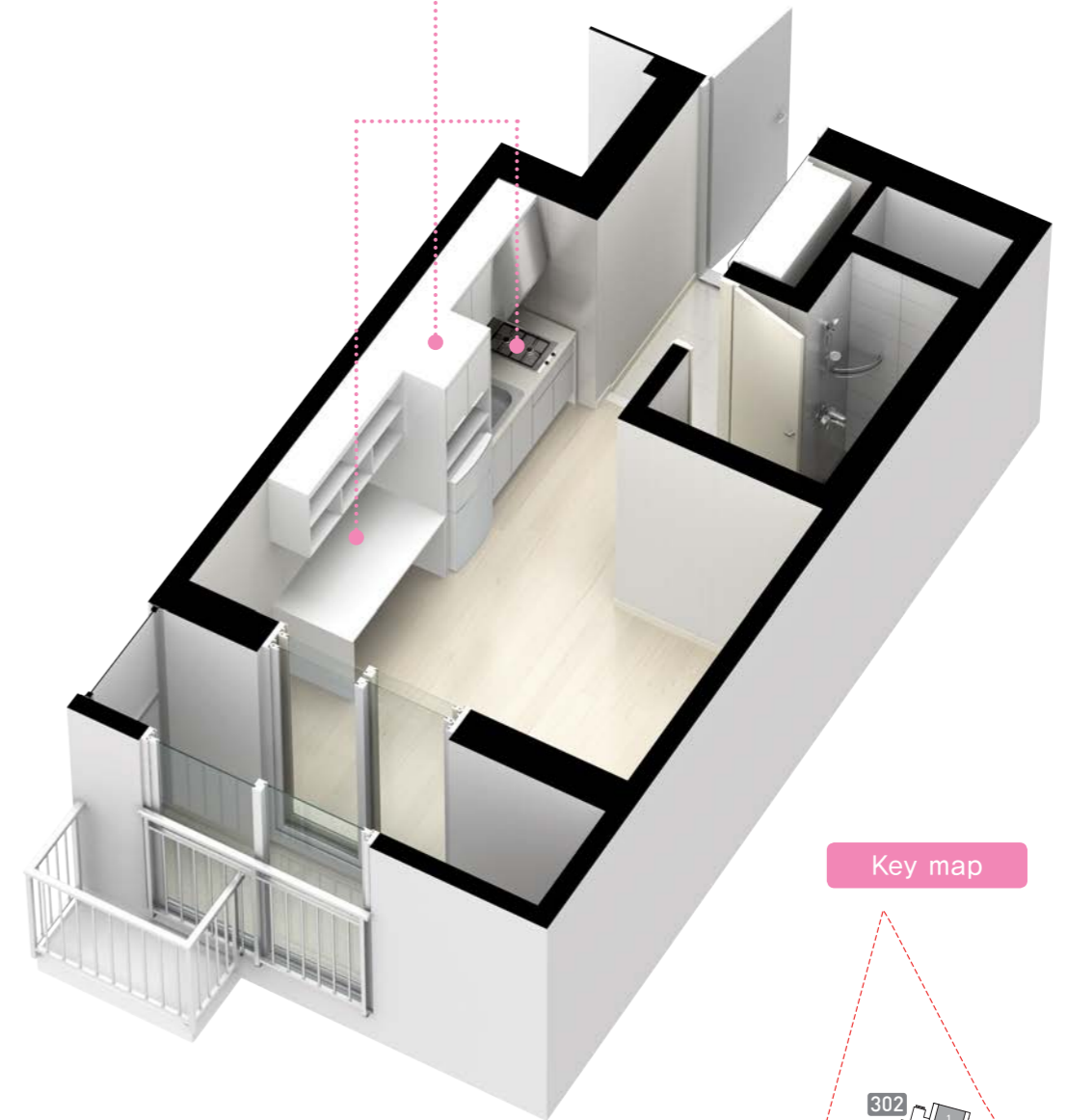
거실 / 침실	8.69m <sup>2</sup>
주방 / 식당	3.49m <sup>2</sup>
욕실	2.79m <sup>2</sup>
현관	1.79m <sup>2</sup>
소계	16.76m <sup>2</sup>

### 발코니면적

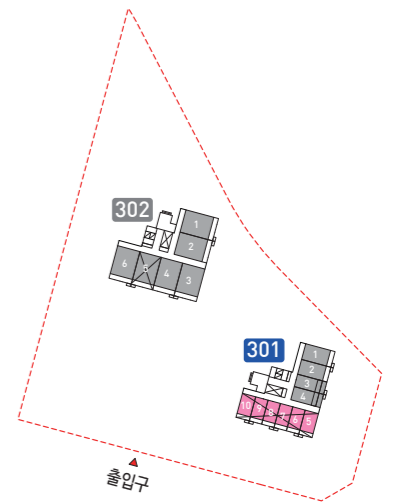
발코니	5.10m <sup>2</sup>
-----	--------------------



가스쿡탑, 냉장고, 냉장고장, 책상은  
대학생·청년 계층에게만 제공됩니다.



Key map



※ 상기 평면도 및 실내투시도는 입주자의 이해를 돕기 위한 개략도 이므로 실제와 차이가 있을 수 있습니다.  
 ※ 세대내 가구, 문짝 등의 형태, 크기, 무늬, 및 마감재 색상은 입주자의 이해를 돕기 위한 것으로 실제와 차이가 있을 수 있습니다.  
 ※ 베란다 기동 방향 및 세대 현관 개폐방향은 세대 라인에 따라 다릅니다.  
 ※ 전면 발코니 세탁기 설치공간 주변에 가스보일러가 설치됩니다.

Unit Plan\_단위세대

# 21A

14세대 / 301동

전용 21.84m<sup>2</sup>

### 주택면적

전용면적	21,840m <sup>2</sup>
주거공용면적	10,8495m <sup>2</sup>
기타공용면적	1,8726m <sup>2</sup>
주차장면적	9,7309m <sup>2</sup>
계약면적	44,2930m <sup>2</sup>

### 실별면적

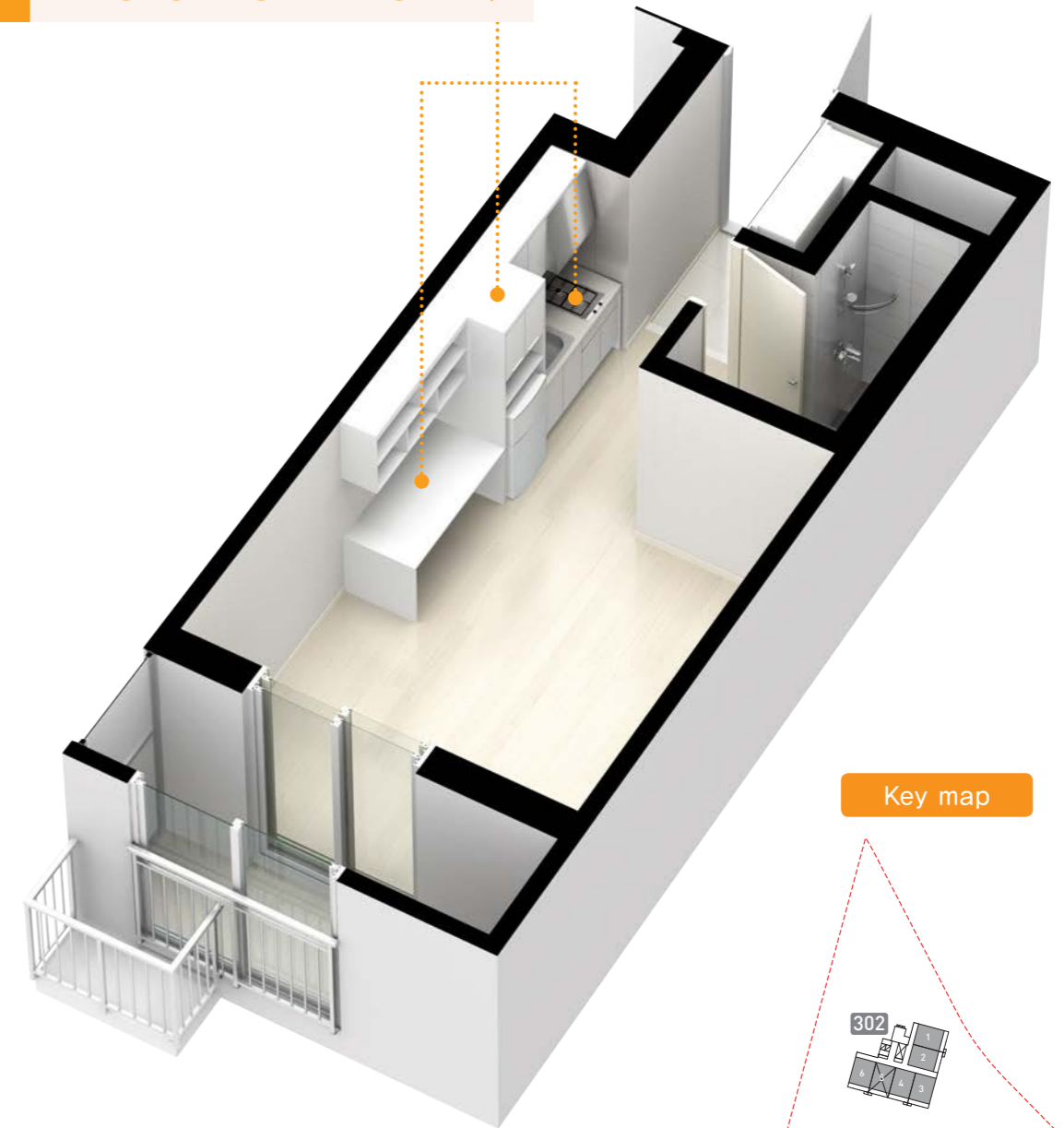
거실 / 침실	12,75m <sup>2</sup>
주방 / 식당	3,69m <sup>2</sup>
욕실	3,23m <sup>2</sup>
현관	2,11m <sup>2</sup>
발코니 초과	0,06m <sup>2</sup>
소계	21,84m <sup>2</sup>

### 발코니면적

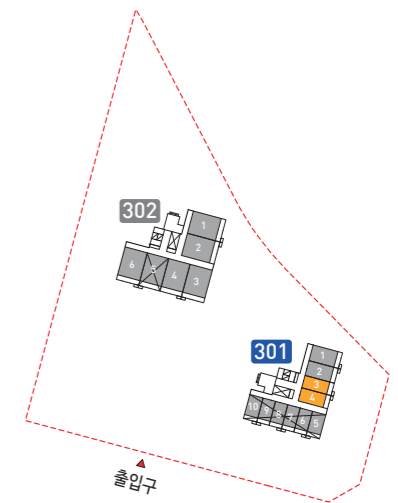
발코니	5,46m <sup>2</sup>
-----	--------------------



가스쿡탑, 냉장고, 냉장고장, 책상은  
대학생·청년 계층에게만 제공됩니다.



Key map



※ 상기 평면도 및 실내투시도는 입주자의 이해를 돕기 위한 개략도 이므로 실제와 차이가 있을 수 있습니다.  
 ※ 세대내 가구, 문짝 등의 형태, 크기, 무늬, 및 마감재 색상은 입주자의 이해를 돕기 위한 것으로 실제와 차이가 있을 수 있습니다.  
 ※ 베란다 기동 방향 및 세대 현관 개폐방향은 세대 라인에 따라 다릅니다.  
 ※ 전면 발코니 세탁기 설치공간 주변에 가스보일러가 설치됩니다.

Unit Plan\_단위세대

# 21B

14세대 / 301동

전용 21.84m<sup>2</sup>

### 주택면적

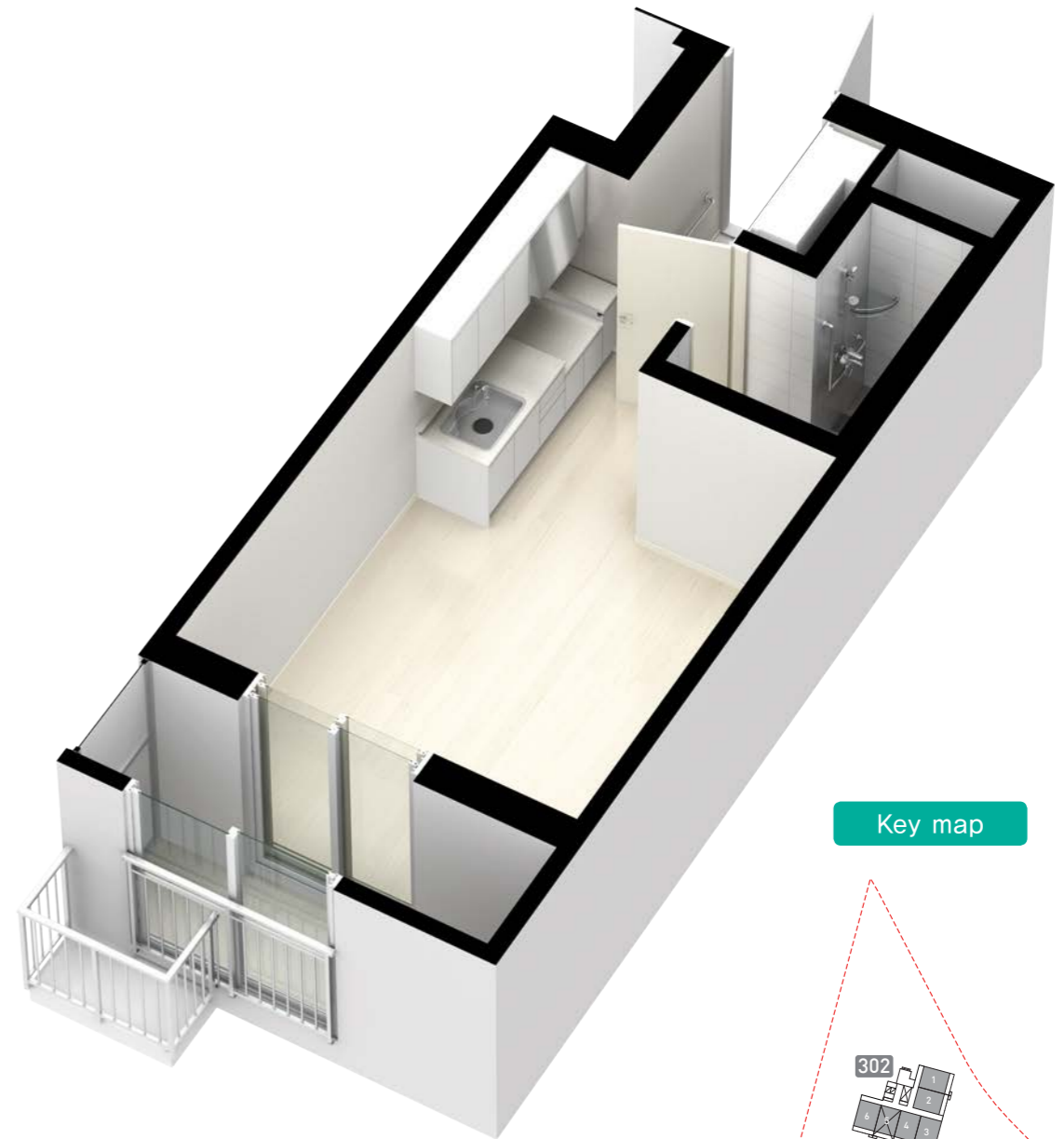
전용면적	21,840m <sup>2</sup>
주거공용면적	10,849m <sup>2</sup>
기타공용면적	1,872m <sup>2</sup>
주차장면적	9,730m <sup>2</sup>
계약면적	44,293m <sup>2</sup>

### 실별면적

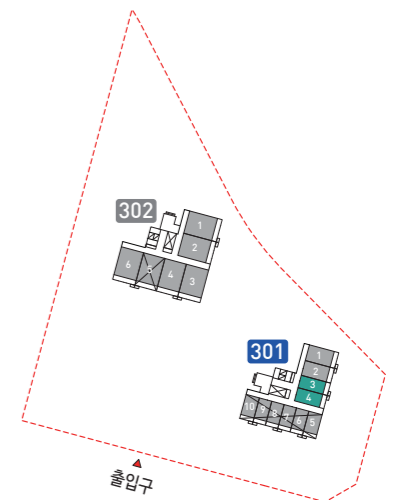
거실 / 침실	12,75m <sup>2</sup>
주방 / 식당	3,69m <sup>2</sup>
욕실	3,23m <sup>2</sup>
현관	2,11m <sup>2</sup>
발코니 초과	0,06m <sup>2</sup>
소계	21,84m <sup>2</sup>

### 발코니면적

발코니	5,46m <sup>2</sup>
-----	--------------------



### Key map



- ※ 상기 평면도 및 실내투시도는 입주자의 이해를 돕기 위한 개략도 이므로 실제와 차이가 있을 수 있습니다.
- ※ 세대내 가구, 문짝 등의 형태, 크기, 무늬, 및 마감재 색상은 입주자의 이해를 돕기 위한 것으로 실제와 차이가 있을 수 있습니다.
- ※ 베란다 기둥 방향 및 세대 현관 개폐방향은 세대 라인에 따라 다릅니다.
- ※ 전면 발코니 세탁기 설치공간 주변에 가스보일러가 설치됩니다.

Unit Plan\_단위세대

# 21C

6세대 / 301동

전용 21.84m<sup>2</sup>

### 주택면적

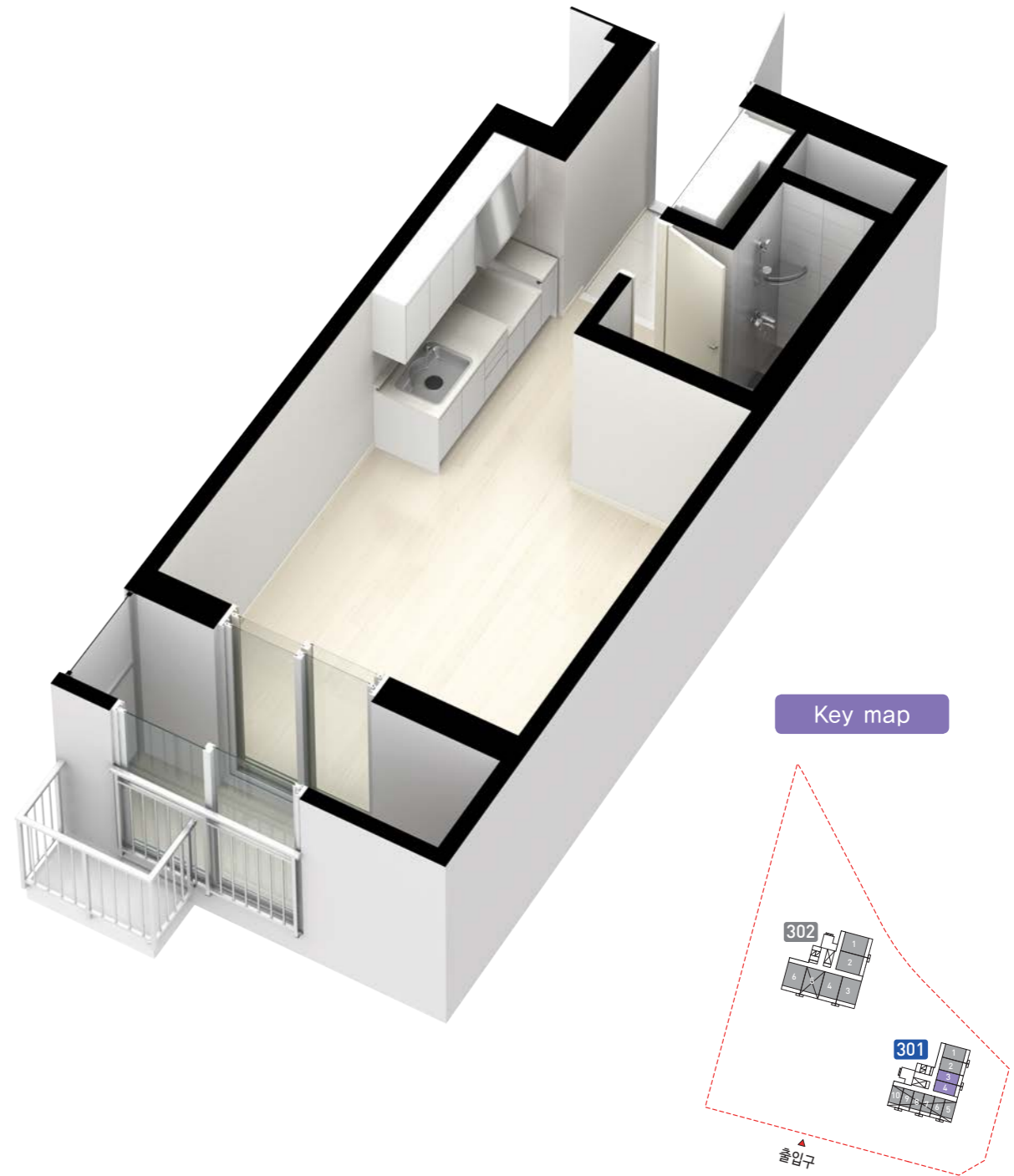
전용면적	21,840m <sup>2</sup>
주거공용면적	10,849m <sup>2</sup>
기타공용면적	1,872m <sup>2</sup>
주차장면적	9,730m <sup>2</sup>
계약면적	44,293m <sup>2</sup>

### 실별면적

거실 / 침실	12,75m <sup>2</sup>
주방 / 식당	3,69m <sup>2</sup>
욕실	3,23m <sup>2</sup>
현관	2,11m <sup>2</sup>
발코니 초과	0,06m <sup>2</sup>
소계	21,84m <sup>2</sup>

### 발코니면적

발코니	5,46m <sup>2</sup>
-----	--------------------



※ 상기 평면도 및 실내투시도는 입주자의 이해를 돕기 위한 개략도 이므로 실제와 차이가 있을 수 있습니다.  
 ※ 세대내 가구, 문짝 등의 형태, 크기, 무늬, 및 마감재 색상은 입주자의 이해를 돕기 위한 것으로 실제와 차이가 있을 수 있습니다.  
 ※ 베란다 기동 방향 및 세대 현관 개폐방향은 세대 라인에 따라 다릅니다.  
 ※ 전면 발코니 세탁기 설치공간 주변에 가스보일러가 설치됩니다.

Unit Plan\_단위세대

# 26

34세대 / 301동

전용 26.70m<sup>2</sup>

### 주택면적

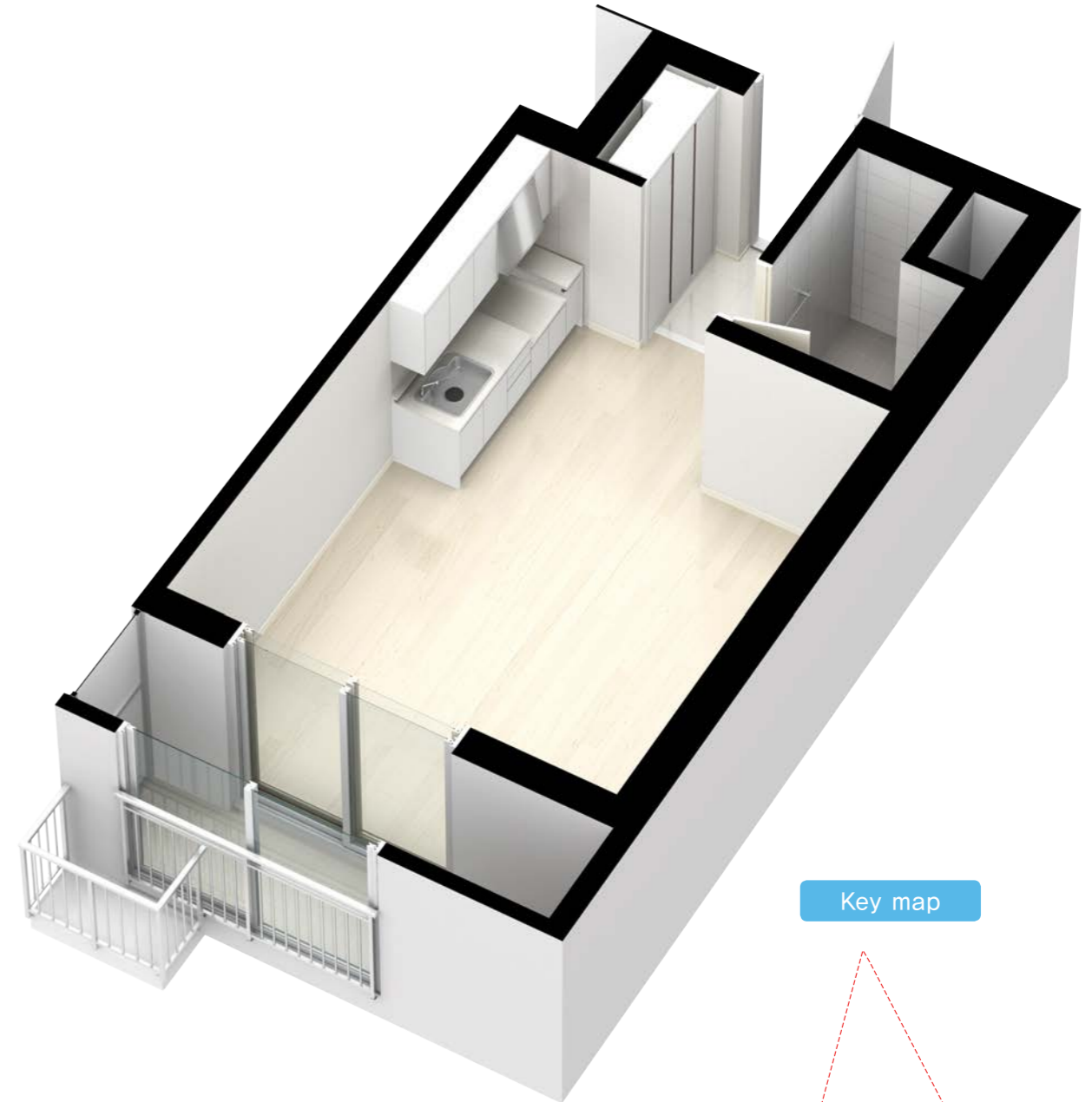
전용면적	26.7000m <sup>2</sup>
주거공용면적	13.2638m <sup>2</sup>
기타공용면적	2.2893m <sup>2</sup>
주차장면적	11.8963m <sup>2</sup>
계약면적	54.1494m <sup>2</sup>

### 실별면적

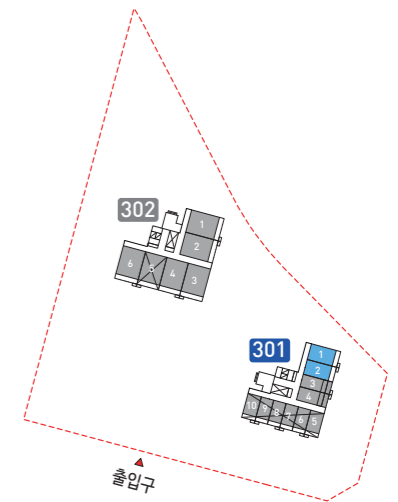
거실 / 침실	16.10m <sup>2</sup>
주방 / 식당	5.16m <sup>2</sup>
욕실	3.11m <sup>2</sup>
현관	2.33m <sup>2</sup>
소계	26.70m <sup>2</sup>

### 발코니면적

발코니	6.37m <sup>2</sup>
-----	--------------------



### Key map



※ 상기 평면도 및 실내투시도는 입주자의 이해를 돕기 위한 개략도 이므로 실제와 차이가 있을 수 있습니다.  
 ※ 세대내 가구, 문짝 등의 형태, 크기, 무늬, 및 마감재 색상은 입주자의 이해를 돕기 위한 것으로 실제와 차이가 있을 수 있습니다.  
 ※ 베란다 기둥 방향 및 세대 현관 개폐방향은 세대 라인에 따라 다릅니다.  
 ※ 전면 발코니 세탁기 설치공간 주변에 가스보일러가 설치됩니다.

Unit Plan\_단위세대

44

106세대 / 302동

전용 44.97m<sup>2</sup>

주택면적

전용면적	44.9700m <sup>2</sup>
주거공용면적	22.3399m <sup>2</sup>
기타공용면적	3.8559m <sup>2</sup>
주차장면적	20.0366m <sup>2</sup>
계약면적	91.2024m <sup>2</sup>

실별면적

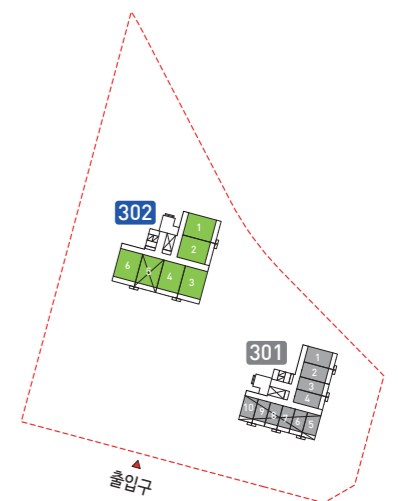
거실	10.71m <sup>2</sup>
침실 1	11.95m <sup>2</sup>
멀티공간	7.28m <sup>2</sup>
주방/식당	8.85m <sup>2</sup>
욕실	3.72m <sup>2</sup>
현관	2.46m <sup>2</sup>
소계	44.97m <sup>2</sup>

발코니면적

발코니	9.18m <sup>2</sup>
-----	--------------------



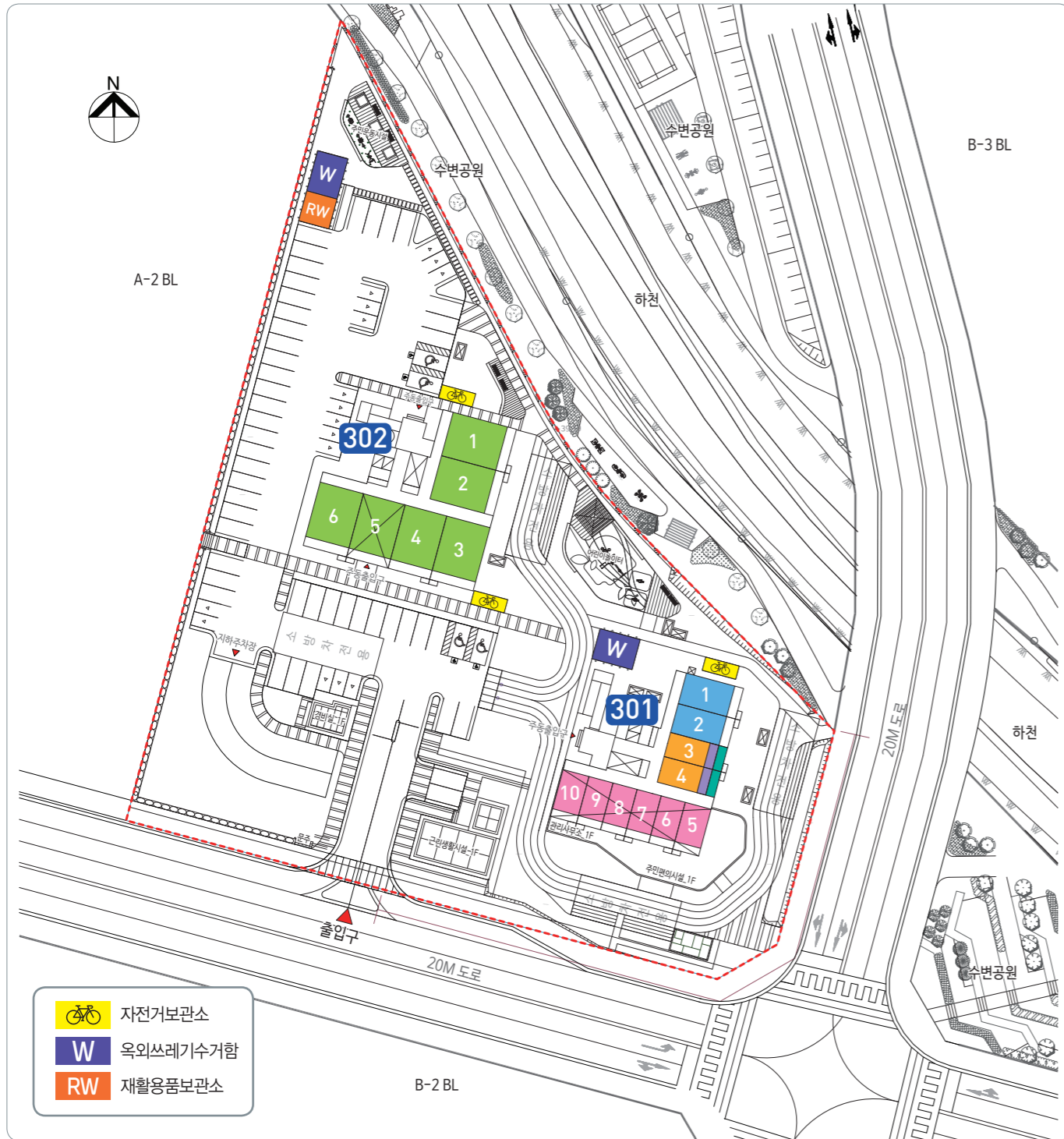
Key map



※ 상기 평면도 및 실내투시도는 입주자의 이해를 돕기 위한 개략도 이므로 실제와 차이가 있을 수 있습니다.  
 ※ 세대내 가구, 문짝 등의 형태, 크기, 무늬, 및 마감재 색상은 입주자의 이해를 돕기 위한 것으로 실제와 차이가 있을 수 있습니다.  
 ※ 베란다 기동 방향 및 세대 현관 개폐방향은 세대 라인에 따라 다릅니다.  
 ※ 전면 발코니 세탁기 설치공간 주변에 가스보일러가 설치됩니다.



### 단지배치도



#### 광주효천1지구 A-3블록 행복주택

16	90 세대	21A	14 세대	21B	14 세대	총 264 세대
21C	6 세대	26	34 세대	44	106 세대	

### 동호배치도

지상17층	1710	1709	1708	1707	1706	1705	1704	1703	1702	1701	
지상16층	1610	1609	1608	1607	1606	1605	1604	1603	1602	1601	
지상15층	1510	1509	1508	1507	1506	1505	1504	1503	1502	1501	
지상14층	1410	1409	1408	1407	1406	1405	1404	1403	1402	1401	
지상13층	1310	1309	1308	1307	1306	1305	1304	1303	1302	1301	
지상12층	1210	1209	1208	1207	1206	1205	1204	1203	1202	1201	
지상11층	1110	1109	1108	1107	1106	1105	1104	1103	1102	1101	
지상10층	1010	1009	1008	1007	1006	1005	1004	1003	1002	1001	
지상9층	910	909	908	907	906	905	904	903	902	901	
지상8층	810	809	808	807	806	805	804	803	802	801	
지상7층	710	709	708	707	706	705	704	703	702	701	
지상6층	610	609	608	607	606	605	604	603	602	601	
지상5층	510	509	508	507	506	505	504	503	502	501	
지상4층	410	409	408	407	406	405	404	403	402	401	
지상3층	310	309	308	307	306	305	304	303	302	301	
지상2층	부대복리시설(1, 2층)							204	203	202	201
지상1층								104	103	102	101
							청년(14호)		주거급여수급자(28호)		
							대학생(40호), 청년(60호)		고령자(주거약자용 외)(6호)		
									고령자(주거약자용)(14호)		
									고령자(주거약자용 외)(6호)		
							301동(158호)				

지상18층	1806	1805	1804	1803	1802	1801
지상17층	1706	1705	1704	1703	1702	1701
지상16층	1606	1605	1604	1603	1602	1601
지상15층	1506	1505	1504	1503	1502	1501
지상14층	1406	1405	1404	1403	1402	1401
지상13층	1306	1305	1304	1303	1302	1301
지상12층	1206	1205	1204	1203	1202	1201
지상11층	1106	1105	1104	1103	1102	1101
지상10층	1006	1005	1004	1003	1002	1001
지상9층	906	905	904	903	902	901
지상8층	806	805	804	803	802	801
지상7층	706	705	704	703	702	701
지상6층	606	605	604	603	602	601
지상5층	506	505	504	503	502	501
지상4층	406	405	404	403	402	401
지상3층	306	305	304	303	302	301
지상2층	206	필로티	204	203	202	201
지상1층	106		104	103	102	101
신혼부부·한부모가족 106호						
302동(106호)						

HAPPY HOUSE

16	대학생, 청년	90세대
21A	청년	14세대
21B	고령자(주거약자용)	14세대
21C	고령자(주거약자용 외)	6세대
26	주거급여수급자 고령자(주거약자용 외)	34세대
44	신혼부부·한부모가족	106세대
총 264세대		

※ 상기 단지배치도는 신청자의 이해를 돕기위한 개략도로 실제와 차이가 있을 수 있습니다.

## 마감재시설내역

품목	시설내역	비고	
현관	바닥	자기질타일	
	벽	실크도배지	
	천정	발포도배지	
	신발장	문짝HPL, 몸체LPL	
	현관문	철재여닫이문(결로방지)	
	현관 도어록	레버형	
	현관등	센서등	
거실 / 주방	바닥	룽카펫	
	벽	실크도배지	
	천정	발포도배지	
	주방가구	문짝HPL, 몸체LPL	
	싱크대 상판	BMC	
	주방벽	도기질타일	
	레인지후드	디럭스형	
	싱크수전	온냉수혼합꼭지(대불이, 레버식)(대불이,측면개폐형)	3단조절절수
	비디오폰	칼라LCD	
	거실등	LED	
주방등	LED		
침실	바닥	룽카펫	
	벽	실크도배지	
	천정	발포도배지	
	침실문	목재 여닫이문	
	창호	합성수지 미서기창	
	침실등	LED	
욕실	바닥	자기질타일	
	벽	도기질타일	
	천정	시스템욕실	
	욕실문	ABS	
	세면기	도기질(단독형)	
	양변기	도기질(투피스형)	
	샤워수전	벽붙임(핸드샤워식)	
	세면기수전	온냉수혼합꼭지(한개레버)	3단조절절수
	기타	휴지걸이, 수건걸이 설치	
	욕실등	LED	
발코니	바닥	자기질타일	
	벽	내부 수성 페인트	
	천정	내부 수성 페인트	
	발코니샤시	합성수지 미서기창	
	비상탈출구	섬유강화시멘트판	
	보일러	가스보일러(콘덴싱)	
	세탁기수전	가로꼭지	
발코니등	가로꼭지		
기타 / 정보통신	온도조절기	설치(각세대 거실 및 침실)	
	대기전력차단 콘센트	설치(각세대)	
	원격검침 시스템	설치(수도, 전기)	
	위성TV수신시스템	무궁화위성 (120cm)	
	정보통신	초고속정보통신 1등급	
CCTV시스템	IP카메라(각동, 주차장, 놀이터 등)		



G W A N G J U H Y O C H E O N



### 공급대상자별 입주자격

**[대학생 계층]** \* **대학생** : 대학에 재학 중이거나 다음 학기에 입학 또는 복학 예정인 자  
\* **취업준비생** : 대학 또는 고등학교를 졸업(또는 중퇴)한 지 2년 이내인 자

**[청년 계층]** \* **아래 (가),(나)의 하나에 속한 자**  
**(가)청년** : 만 19세 이상 만 39세 이하인 자(소득활동 여부 무관)  
**(나)사회초년생** : 소득이 있는 업무에 종사한 기간이 총 5년 이내이며, 아래의 하나에 해당하는 자  
1) 소득이 있는 업무에 종사하는 자  
2) 퇴직한 후 1년이 지나지 않은 사람으로서 구직급여 수급자격을 인정받은 자  
3) 예술인

**[신혼부부]** \* **신혼부부** : 공고일 현재 혼인 중이며 혼인기간이 7년 이내인 자

**한부모가족 계층** \* **예비신혼부부** : 입주 전까지 혼인사실을 증명할 수 있는 자  
\* **한부모가족** : 만 6세 이하 자녀를 둔 한부모인 자

**[고령자]** \* **고령자** : 광주광역시에 거주하면서 무주택 기간이 계속하여 1년 이상이며 만 65세 이상인 자

**[주거급여수급자]** \* **주거급여수급자** : 광주광역시에 거주하면서 무주택 기간이 계속하여 1년 이상인 **주거급여수급자**

### 고객 사전 체크리스트

H A P P Y H O U S E



“계약 전 반드시 읽어보시기 바랍니다”

- 본 홍보물에 사용된 사진, 이미지 및 그림, CG 등은 신청자의 이해를 돕기 위한 것으로 사업 진행과정에서 동배치, 외부색채, 건물외관 및 기타 주변 환경은 변경될 수 있습니다.
- 본 홍보물에 사용된 단지조감도, 단지배치도(일러스트)는 신청자의 이해를 돕기 위한 것으로 사업인·허가 색채심의 및 법규 변경 등으로 인하여 실제 시공시 건물 외관 디자인, 색채, 단지 조경, 세부식재계획 및 시설물계획은 변경되어 시공될 수 있습니다.
- 청약 및 계약 전 사업부지 현장을 방문하시어 주변 혐오시설 유무 및 도로, 소음, 조망, 일조, 진입로 등 주위 환경을 필히 확인하시기 바라며, 미확인 등으로 인한 책임은 당사에 없음을 유의하시기 바랍니다.
- 일조, 통풍, 채광, 조망권 등은 동별·층별로 차이가 있으며, 도로 인접으로 도로 소음 발생 등 사생활이 침해될 수 있습니다.
- 외관 구성상 일부 세대의 전면 발코니에 장식물이 부착될 수 있으며 외관 및 세대 측벽에 당사 홍보용 광고 및 조명이 설치 될 수 있습니다.
- 주택법 시행규칙 제13조 5항에 의거한 경미한 사항의 변경은 계약자의 동의가 있는 것으로 간주하여 사업주체가 경미한 사항의 변경 인/허가를 진행하며 계약자는 이에 대해 이의를 제기치 아니합니다.

\*기타 자세한 내용은 입주자 모집공고의 유의사항 항목을 필히 참조하시기 바랍니다.