

진도동외 영구임대주택 현장위치



진도동외지구 영구임대주택

24㎡A 32호 24㎡B 8호

LH광주전남지역본부 위치



LH 콜센터 | 1600-1004
홈페이지 | www.LH.or.kr

여러분의 관심이 예산낭비를 막을 수 있습니다!
한국토지주택공사 예산낭비신고센터(www.LH.or.kr)

- 본 카탈로그에 소개된 사진들은 전체적인 분위기와 이해를 돕기위해 사용한 것이며 실제시공과 다를 수 있습니다.
- 본 카탈로그에 소개된 자재의 품질, 품귀 등 부득이한 경우에 동등품 이상의 타 제품으로 변경될 수 있습니다.
- 하자 등에 따른 피해에 대해서는 소비자 피해보상규정(재정경제부 고시 제2006-36호)에 따라 보상 가능합니다.

지역위치도

주거생활 만족도가 우수한 정주여건을 갖추고 있습니다.



※ 상기 위치도는 입주자의 이해를 돕기 위한 개략도이므로 실제와 차이가 있을 수 있습니다.

지역교통도



교통여건

- + 단지 앞 국도18호선 진도대로와 지방도 803호선이 인접한 쾌속 교통망
- + 진도공용터미널 등을 통한 시내/외 진출입이 용이합니다.



생활여건

- + 인근에 대형마트, 병원 등 진도읍의 편리한 생활편의시설을 편리하게 이용할 수 있습니다.
- + 진도군청, 진도읍사무소, 광주지방법원 진도군법원, 우체국 등 행정업무 편리



교육여건

- + 진도초, 진도중, 진도고 등이 인근에 위치하고 있으며, 철마도서관이 가까이 있어 최적의 학습공간 및 문화공간으로 활용할 수 있습니다.



자연여건

- + 진도천과 동산, 철마산, 진도읍성 등 풍부한 자연환경으로 사시사철 쾌적한 녹지시설을 마음껏 누릴 수 있습니다.



※ 상기 교통망도는 입주자의 이해를 돕기 위한 이미지컷이며, 개발예정 사항까지 개략적으로 표현한 것으로 도로망 및 구획 등이 현재 또는 실제와 차이가 날 수 있습니다.

쾌적하고 실용적인 생활을 누릴 수 있는 단지로 완성됩니다.

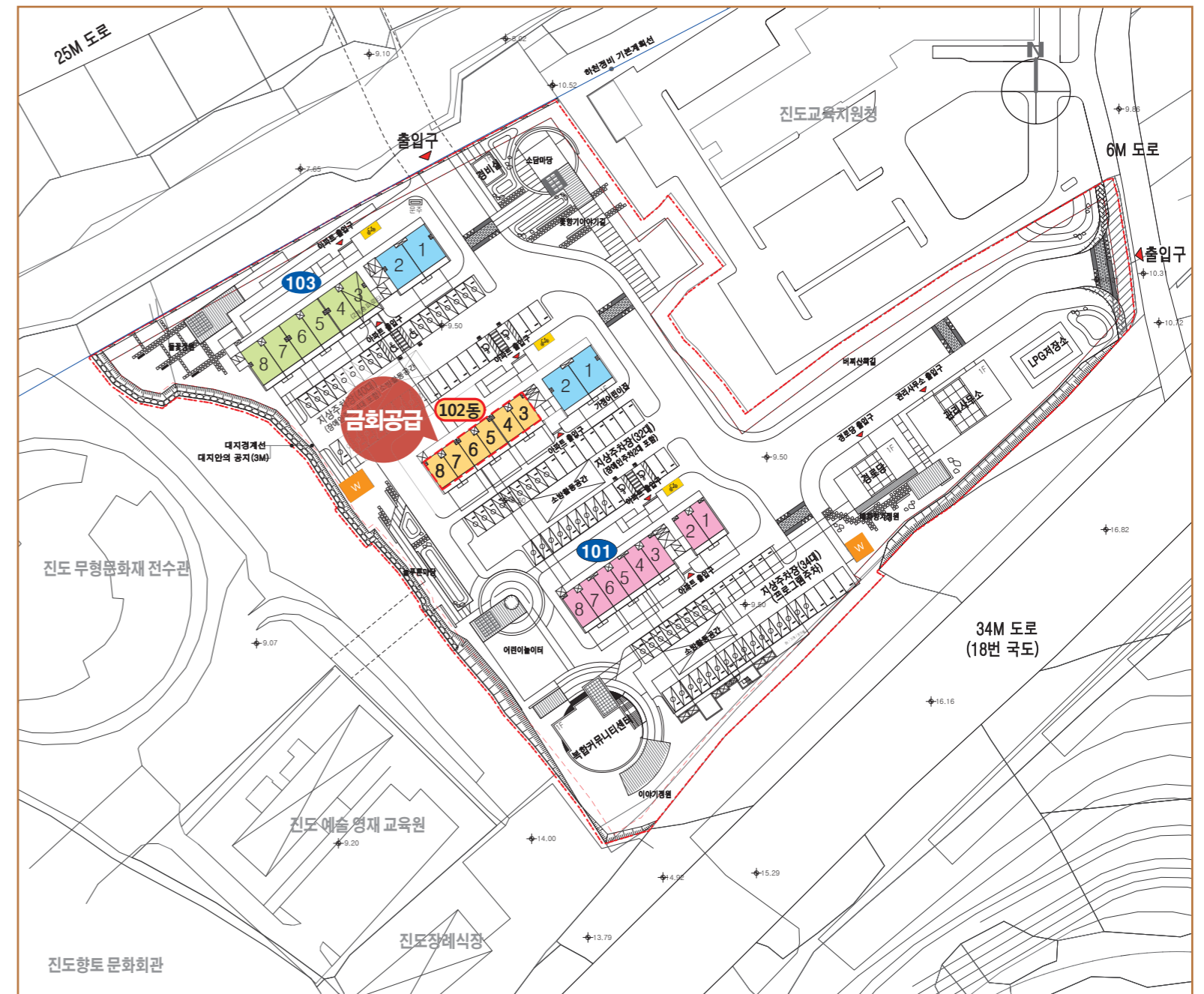


※ 상기 조감도는 입주자의 이해를 돕기 위해 제작된 것이며, CG의 특성상 왜곡 및 삭제 등이 있습니다.
 ※ 건물의 색채 및 외관, 조경, 식재 등은 사공시 변경될 수 있으며, 구획선과 시설물의 위치 및 규모는 측량결과 및 각종 평가에 따라 사공시 변경될 수 있습니다.

입주민의 건강과 편리한 생활을 고려한 단지설계

- 쾌적한 단지설계**
 자연의 쾌적함과 건강함을 단지 안으로 끌어들이는 친환경아파트
- 어린이놀이터**
 아이들의 감성과 창의력을 키워주는 다양하고 안전한 놀이공간
- 실용적인 공간구성**
 입주자의 생활 패턴을 고려한 맞춤형 설계 쾌적하고 실용적인 단지입니다.
- 단지 내 휴게시설**
 단지 곳곳에 마련된 쉼터에서 이웃과 소통하며 여유로운 휴식을 즐기십시오.

범례	영구임대 24㎡ 40호 (금회 공급)					
자전거보관소						
옥외쓰레기수거함						
	국민임대 27㎡ 40호		37㎡ 38호		46㎡ 31호	



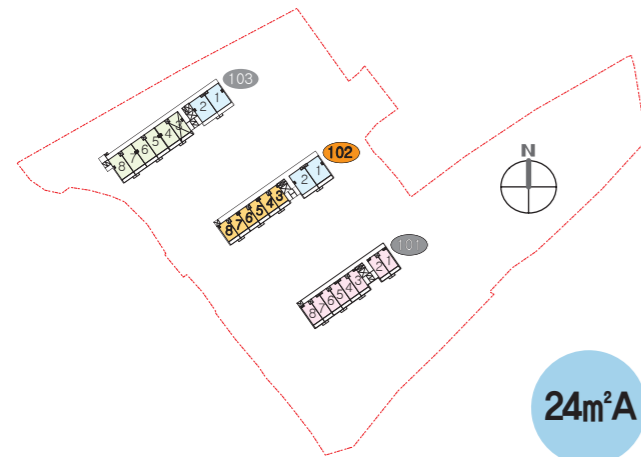
※ 상기 단지배치도는 입주자의 이해를 돕기 위한 개략도이므로 실제와 차이가 있을 수 있습니다.
 ※ 지구의 북측 출입구 도로 및 서쪽 보행로는 진도군 개설 예정입니다.

동호배치도

자연과 더불어 건강한 생활을 누릴 수 있는 맞춤형 주거공간

진도 동외지구
총 149호 (3개동)

영구임대 24㎡ 40호 [24㎡A : 32호, 24㎡B : 8호(주거약자)]
국민임대 27㎡ 40호 37㎡ 38호 46㎡ 31호



102동

24㎡A

				804	803	802	801	8F
				704	703	702	701	7F
608	607	606	605	604	603	602	601	6F
508	507	506	505	504	503	502	501	5F
408	407	406	405	404	403	402	401	4F
308	307	306	305	304	303	302	301	3F
208	207	206	205	204	203	202	201	2F
108	107	106	105	104	103	102	가정 어린이집	1F
24㎡	24㎡	24㎡	24㎡	24㎡	24㎡	46㎡	46㎡	

영구임대 : 40호 [24㎡A : 32호, 24㎡B : 8호(주거약자)]

국민임대

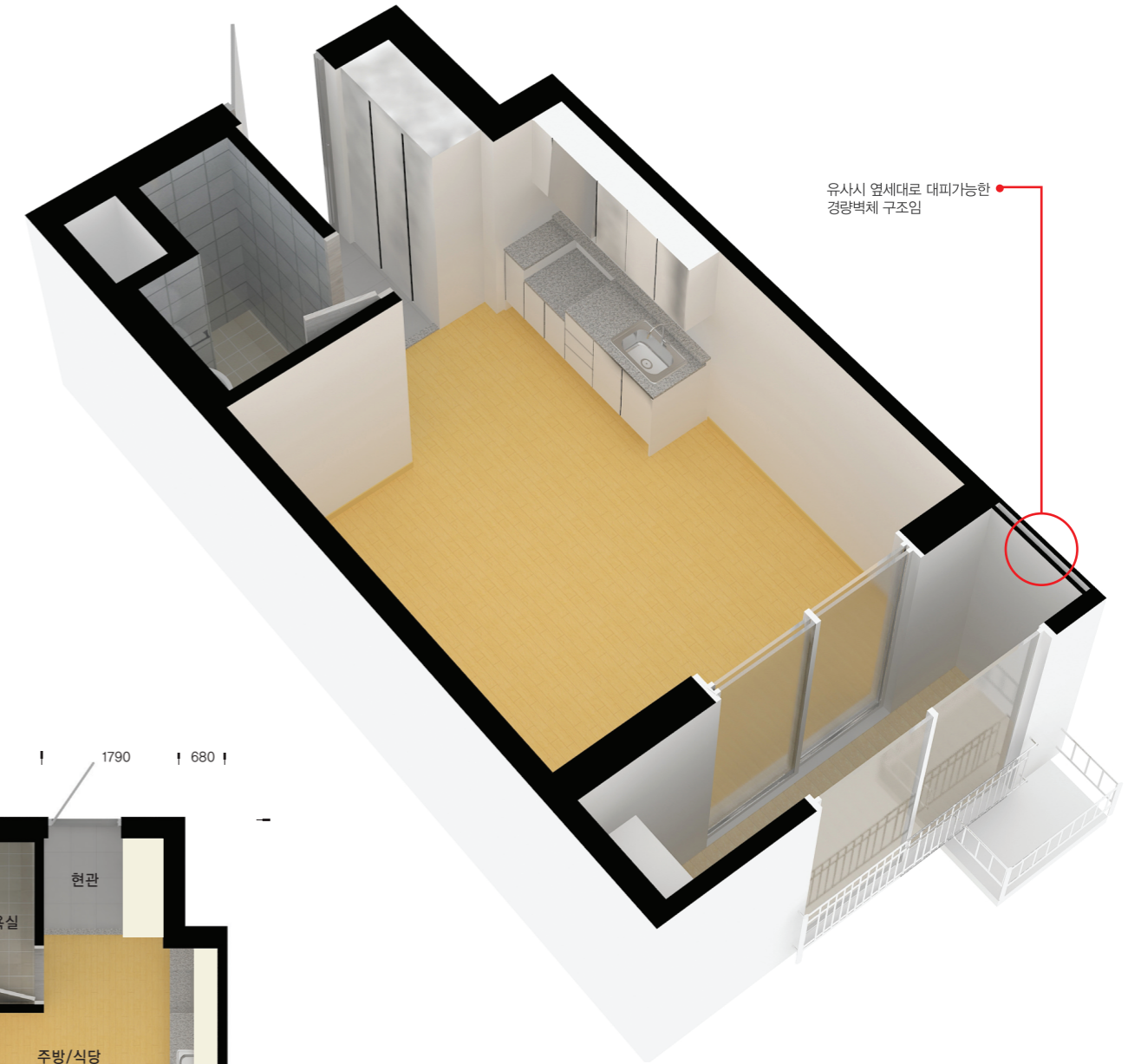
UNIT PLAN

102동

24㎡A

32호

세대면적	실별면적	발코니면적
전용면적 24,7500㎡	거실 / 침실 / 주방 / 식당 19,54㎡	발코니 6,31㎡
주거공용면적 11,7796㎡	욕실 3,09㎡	
공급면적 36,5296㎡	현관 2,12㎡	
기타공용면적 3,9913㎡	계 24,75㎡	
계약면적 40,5209㎡		



※ 상기 평면도 및 투시도는 입주자의 이해를 돕기 위한 개략도이므로 실제와 다소 차이가 있을 수 있습니다. ※ 정부의 법정계량단위 사용권장으로 평단위를 표기하지 않았으나, 산식을 참고하기 바랍니다. (㎡ X 0.3025 = 평)
※ 세대내 가구, 문짝 등의 형태, 크기, 무늬 및 내부 마감재 색상은 입주자의 이해를 돕기 위한 것으로 실제와 차이가 있을 수 있습니다.

※ 상기 동호배치도는 입주자의 이해를 돕기 위한 개략도이므로 실제와 차이가 있을 수 있습니다.

102동

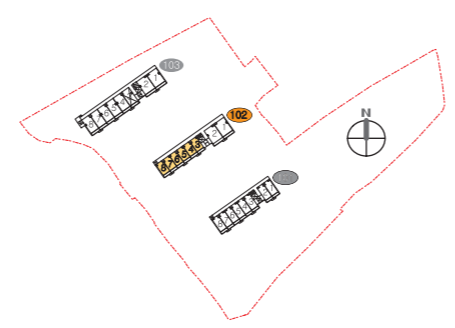
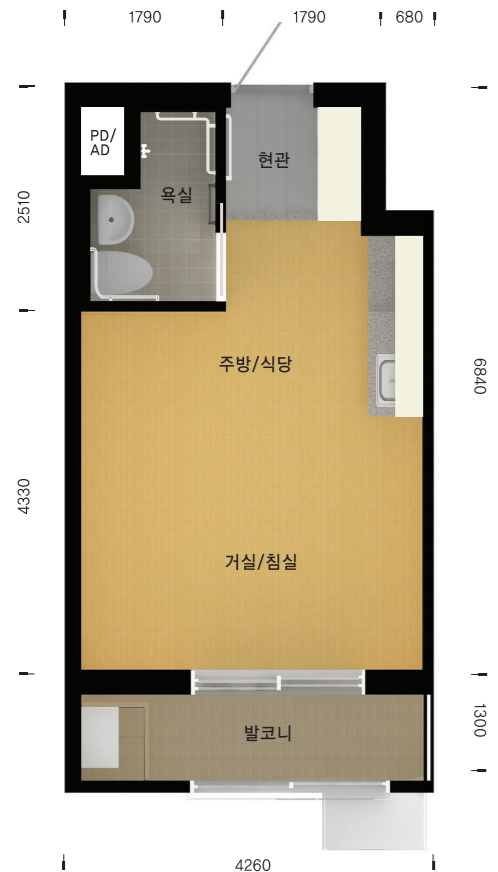
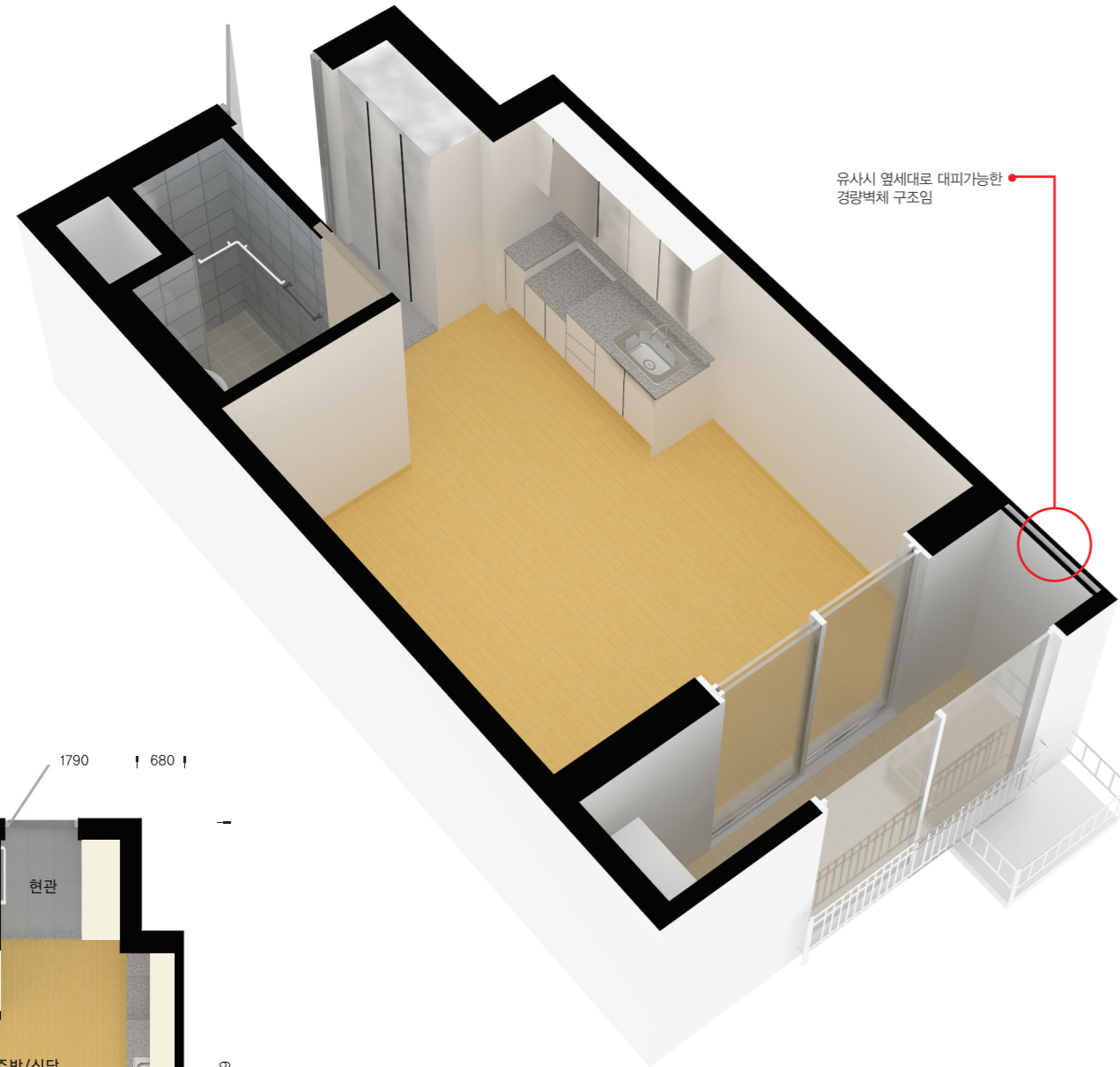
24m²B

8호(주거약자용)

주택면적	
전용면적	24,9300㎡
주거공용면적	11,8653㎡
공급면적	36,7953㎡
기타공용면적	4,0203㎡
계약면적	40,8156㎡

실별면적	
거실 / 침실 / 주방 / 식당	19.47㎡
욕실	3.36㎡
현관	2.10㎡
계	24.93㎡

발코니면적	
발코니	6.31㎡



진도동의 영구임대주택 마감재 시설내역

품 목	시설내역	비 고	
현 관	현관도어록	레버형	
	신발장	문짝 HPM, 체대 LPM	
	현관바닥	자기질타일	
	현관등	LED	센서등
거 실	비디오폰	7인치 칼라LCD	
	거실바닥재	룸카펫트	
	거실벽지	실크도배지	
	창호(발코니쪽)	합성수지 미서기문	
	거실등	LED	
주 방	주방가구	문짝 HPM, 체대 LPM	
	싱크대 상판	BMC	
	개수대	언더싱크	
	레인지후드	디럭스형	
	주방싱크수전	1개레버식 대불이 냉온수 혼합꼭지	
	주방바닥재	룸카펫트	
	주방타일	도기질타일	
	주방등	LED	
침 실	바닥재	룸카펫트	
	벽지	실크도배지	
	창호	합성수지 미서기창	
	침실등	LED	
욕 실	바닥	자기질 타일	
	벽	도기질 타일	
	천정	PVC판넬	
	욕실문	합성수지 여닫이문	
	욕실장	수납장(거울부착)	
	세면기	단독형	
	양변기	투피스 양변기	
	샤워수전	냉온수 혼합꼭지	
	세면기수전	냉온수 혼합꼭지	
	욕실등	LED	
	기타	휴지걸이, 수건걸이, 코너선반	
	발코니	발코니새시	합성수지 미서기창
바닥		자기질 타일	
벽		수성페인트	
천정		수성페인트	
비상탈출구		경량칸막이	
발코니등		LED	
세탁기수전		2구형 냉온수 가로꼭지	
기타/정보통신	위성TV수신시스템	무궁화위성 5,6호	
	정보통신	초고속정보통신 1등급	
	CCTV시스템	IR카메라 (동현관, 어린이놀이터)	

※ 상기 평면도 및 투시도는 입주자의 이해를 돕기 위한 개략도이므로 실제와 다소 차이가 있을 수 있습니다. ※ 정부의 법정계량단위 사용관점으로 평단위를 표기하지 않았으나, 산식을 참고하길 바랍니다. (㎡ X 0.3025 = 평)
 ※ 세대내 가구, 문짝 등의 형태, 크기, 무늬 및 내부마감재 색상은 입주자의 이해를 돕기 위한 것으로 실제와 차이가 있을 수 있습니다.

※ 상기 마감재는 자재의 품질, 품기, 기타 사유 등의 이유로 시공여건상 동등 이상의 제품으로 대체시공 될 수 있음



당신보다 당신을 사랑하겠습니다!

이 세상에서 가장 아름다운 사람은
 가족의 꿈과 희망을 사랑으로 지키고 키워가는
 바로 당신입니다.
 나는 언제나 당신에게 진정한 힘이 되는
 생활 속의 든든한 파트너가 되겠습니다.



튼튼한 국민생활 파트너 with LH

대한민국을 대표하는 국민공기업으로서 언제나 국민에게 진정한 힘이 되는 생활속의 든든한 동반자로 함께하겠습니다.

