



# 완도군내지구 영구임대주택

23㎡ [ 90호 ]



LH 콜센터 | 1600-1004  
홈페이지 | [www.LH.or.kr](http://www.LH.or.kr)

여러분의 관심이 예산낭비를 막을 수 있습니다!  
한국토지주택공사 예산낭비신고센터([www.LH.or.kr](http://www.LH.or.kr))

- 본 카다로그에 소개된 사진들은 전체적인 분위기와 이해를 돕기위해 사용한 것이며 실제시공과 다를 수 있습니다.
- 본 카다로그에 소개된 자재의 품질, 품귀 등 부득이한 경우에 동등품 이상의 타 제품으로 변경될 수 있습니다.
- 하자 등에 따른 피해에 대해서는 소비자 피해보상규정(재정경제부 고시 제2006-36호)에 따라 보상 가능합니다.

# 풍경, 흐름, 사람이 어우러지는 삶의 공간

저렴한 임대료로 새집에서 내 집처럼,  
이사걱정 없이 살면서 행복을 채워 갑니다.

입주자의 건강과 생활편익을 고려한 **쾌적한 단지설계!**  
삶의 가치가 느껴지는 주거공간, **NH**가 마련해 드립니다.



### 쾌적 단지설계

채광, 통풍, 조망을 고려한 친환경 단지설계로 자연을 더욱 가깝게 누립니다.



### 어린이놀이터

아이들의 상상력과 창의력을 키워주는 다양하고 안전한 놀이공간을 제공합니다.



### 주민복지관

입주민들 간에 친목도모는 물론 문화활동, 여가생활까지 다목적으로 활용됩니다.



### 단지 내 휴게시설

단지 곳곳에 마련된 쉼터에서 푸른 자연을 벗하며 여유로운 휴식을 즐기실 수 있습니다.



### 건축 개요

건축면적	2,422.86㎡
연면적	23,324.86㎡
조경면적	5,283.66㎡
세대	영구임대 90호(101동) 국민임대 320호(102동~104동)
층수	10~15층
동수	4개동
주차대수	총 291대 [지상 : 221, 지하 : 68, 근린 : 2]

\* 상기 위치도는 신청자의 이해를 돕기 위한 개략도이므로 실제와 차이가 있을 수 있습니다.

\* 상기 CG는 소비자의 이해를 돕기 위해 제작된 것이며, CG의 특성상 왜곡 및 삭제 등이 있습니다.  
\* 건물의 색채 및 외관, 조정, 식재 등은 시공시 변경될 수 있으며, 구획선과 시설물의 위치 및 규모는 측량결과 및 각종 평가에 따라 시공시 변경될 수 있습니다.

# 단지배치도

# 동호배치도

풍부한 자연생태환경과 어우러진 **실용적 공간구성!**  
생활의 편리함과 활력을 더했습니다.

자연과 더불어 건강한 생활을 누릴 수 있는 곳  
안정적이고 저렴한 맞춤형 주거공간, **완도군내 영구임대주택**



## 101동

					1304	1303	1302	1301	13F				
					1204	1203	1202	1201	12F				
					1104	1103	1102	1101	11F				
					1008	1007	1006	1005	1004	1003	1002	1001	10F
					908	907	906	905	904	903	902	901	9F
					808	807	806	805	804	803	802	801	8F
					708	707	706	705	704	703	702	701	7F
					608	607	606	605	604	603	602	601	6F
					508	507	506	505	504	503	502	501	5F
					408	407	406	405	404	403	402	401	4F
					308	307	306	305	304	303	302	301	3F
					208	207	206	205	필로티	203	202	201	2F
					108	107	106	105		103	102	101	1F
					남향				남서향				
23m <sup>2</sup> 영구임대 : 90호													

총 410 호	영구임대	23m <sup>2</sup>	90호	(금회 공급)			
	국민임대	26m <sup>2</sup> A	122호	26m <sup>2</sup> B(주거약자)	24호	36m <sup>2</sup>	148호
						46m <sup>2</sup>	26호

※ 상기 배치도는 신청자의 이해를 돕기 위한 개략도이므로 실재와 차이가 있을 수 있습니다.

※ 상기 동호배치도는 신청자의 이해를 돕기 위한 개략도이므로 실재와 차이가 있을 수 있습니다.

Unit Plan \_ 단위세대

101동

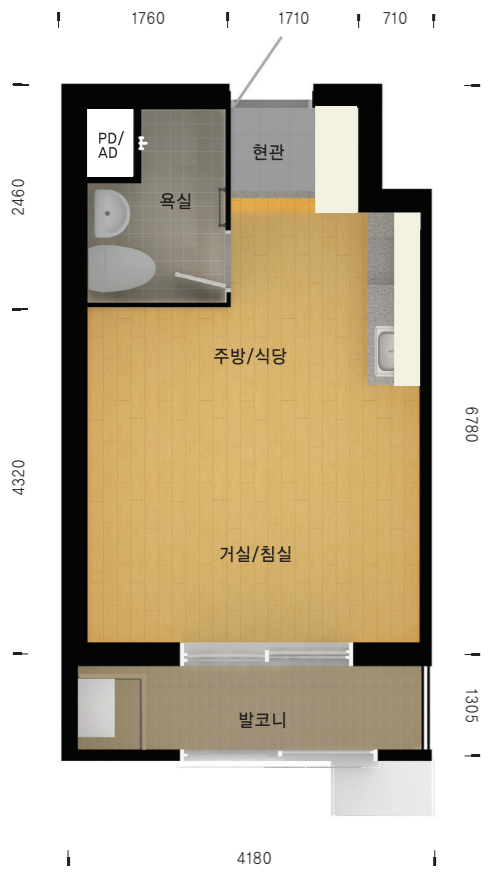
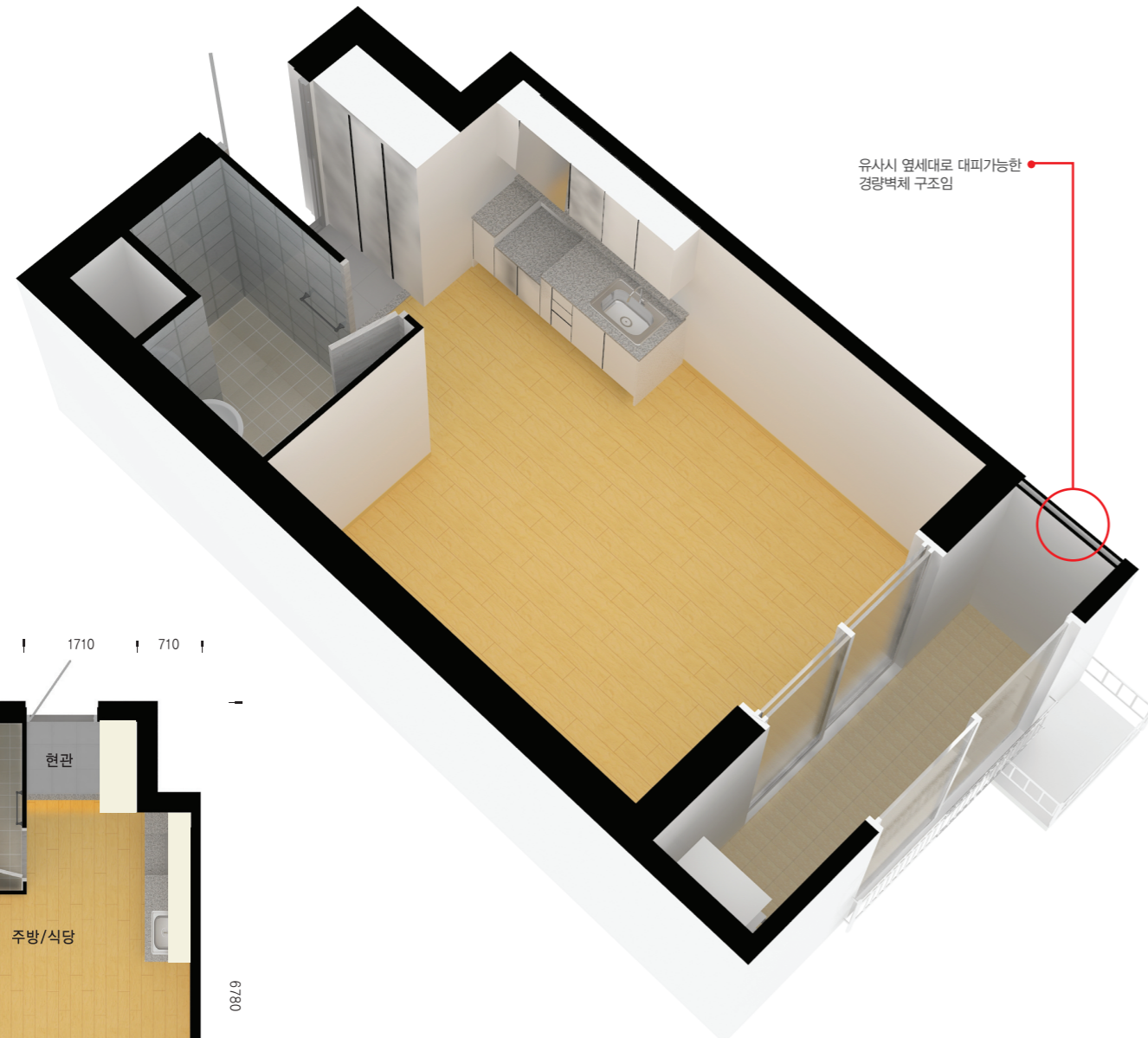
**23m<sup>2</sup>**

90호

주택면적	
전용면적	23.9100㎡
주거공용면적	13.1601㎡
기타공용면적	3.1382㎡
공급면적	40.2083㎡
주차장면적	3.4388㎡
계약면적	43.6471㎡

실별면적	
거실 / 침실	12.24㎡
주방 / 식당	7.08㎡
욕실	2.98㎡
현관	1.61㎡

발코니면적	
발코니	6.23㎡



※ 상기 평면도 및 투시도는 입주자의 이해를 돕기 위한 개략도이므로 실제와 다소 차이가 있을 수 있습니다. ※ 정부의 법정계량단위 사용권장으로 평단위를 표기하지 않았으나, 산식을 참고하시기 바랍니다. ( ㎡ X 0.3025 = 평 )  
 ※ 세대내 가구, 문짝 등의 형태, 크기, 무늬 및 내부 마감재 색상은 입주자의 이해를 돕기 위한 것으로 실제와 차이가 있을 수 있습니다.

완도군내 영구임대주택 마감재 시설내역

품 목	시설내역	비 고	
현 관	현관도어록	레버형	
	신발장	문짝 HPM, 체대 LPM	
	현관바닥	자기질타일	
	현관등	LED	센서등
거 실	비디오폰	7인치 칼라LCD	
	거실바닥재	룸카펫트	
	거실벽지	실크도배지	
	창호(발코니쪽)	합성수지 미서기문	
주 방	거실등	LED	
	주방가구	문짝 HPM, 체대 LPM	
	싱크대 상판	BMC	
	개수대	언더싱크	
	레인지후드	디럭스형	
	주방싱크수전	1개레버식 대물이 냉온수 혼합꼭지	
	주방바닥재	룸카펫트	
	주방타일	도기질타일	
침 실	주방등	LED	
	바닥재	룸카펫트	
	벽지	실크도배지	
	창호	합성수지 미서기창	
욕 실	침실등	LED	
	바닥	자기질 타일	
	벽	도기질 타일	
	천정	PVC판넬	
	욕실문	합성수지 여닫이문	
	욕실장	수납장(거울부착)	
	세면기	단독형	
	양변기	투피스 양변기	
	샤워수전	냉온수 혼합꼭지	
	세면기수전	냉온수 혼합꼭지	
	욕실등	LED	
	기타	휴지걸이, 수건걸이	
	발코니	발코니새시	합성수지 미서기창
바닥		자기질 타일	
벽		수성페인트	
천정		수성페인트	
비상탈출구		경량간막이	
발코니등		LED	
세탁기수전		2구형 냉온수 가로꼭지	
기타/정보통신	위성TV수신시스템천정	무궁화위성 5,6호	
	정보통신	초고속정보통신 1등급	
	CCTV시스템	IR카메라 (동현관, 지하주차장, 어린이놀이터)	

※ 상기 마감재는 자재의 품질, 품기, 기타 사유 등의 이유로 시공여건상 동등 이상의 제품으로 대체시공 될 수 있음