

우리가족이 더 행복하길 고양향동에서

고양향동 **A-1블록** 영구임대

21A·21C | 총401세대



우리가족 더 행복하자 고양향동에서

실속있는 임대료에 이사걱정 없이 오래오래
우리 가족의 행복이 있습니다.

 행복은 더하고

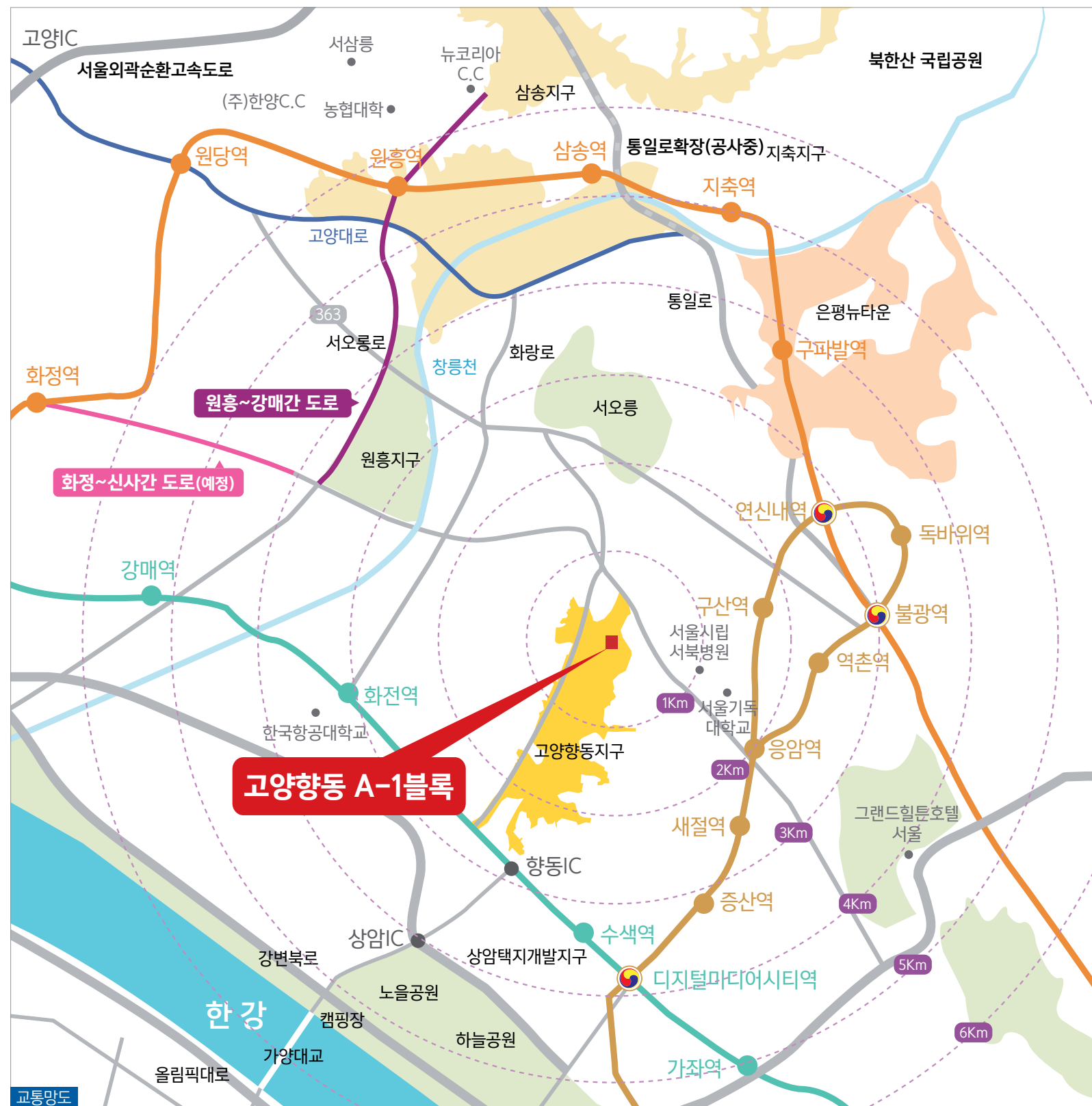
 부담은 줄이고

- 04 교통망도
- 05 지구조감도
- 06 토지이용계획도
- 07 단지조감도
- 08 단지배치도 / 동·호배치도
- 09 주요 마감재 내역
- 10 단위세대



도시 감각 전원 감성

도시 인프라와 풍부한 자연을 모두 누리는 고양향동지구



서울이 가까운 신혼주거중심지!

자연을 끌어안은 고양향동지구



교통프리미엄

- + 강변북로, 외곽순환도로, 내부순환로, 올림픽대로 등 인접
- + 경의선, 공항철도, 광역버스가 지나가는 광역교통망
- + 수색역, 화전역, 디지털미디어시티역 근접

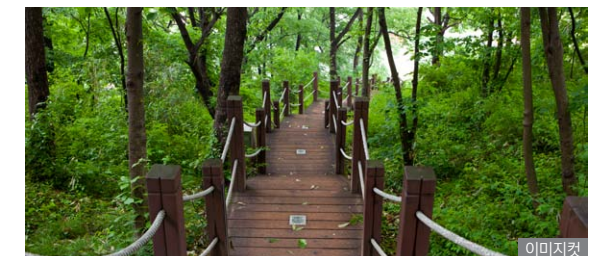


자연프리미엄

- + 망월산과 봉산에 둘러싸여 수려한 경관을 자랑하는 자연환경
- + 그린벨트 해제지역으로 쾌적함을 더해 주는 지구환경
- + 향동천이 지구 중앙을 가로질러 물과 숲이 어우러진 친환경 도시



이미지컷



이미지컷

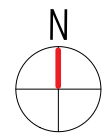
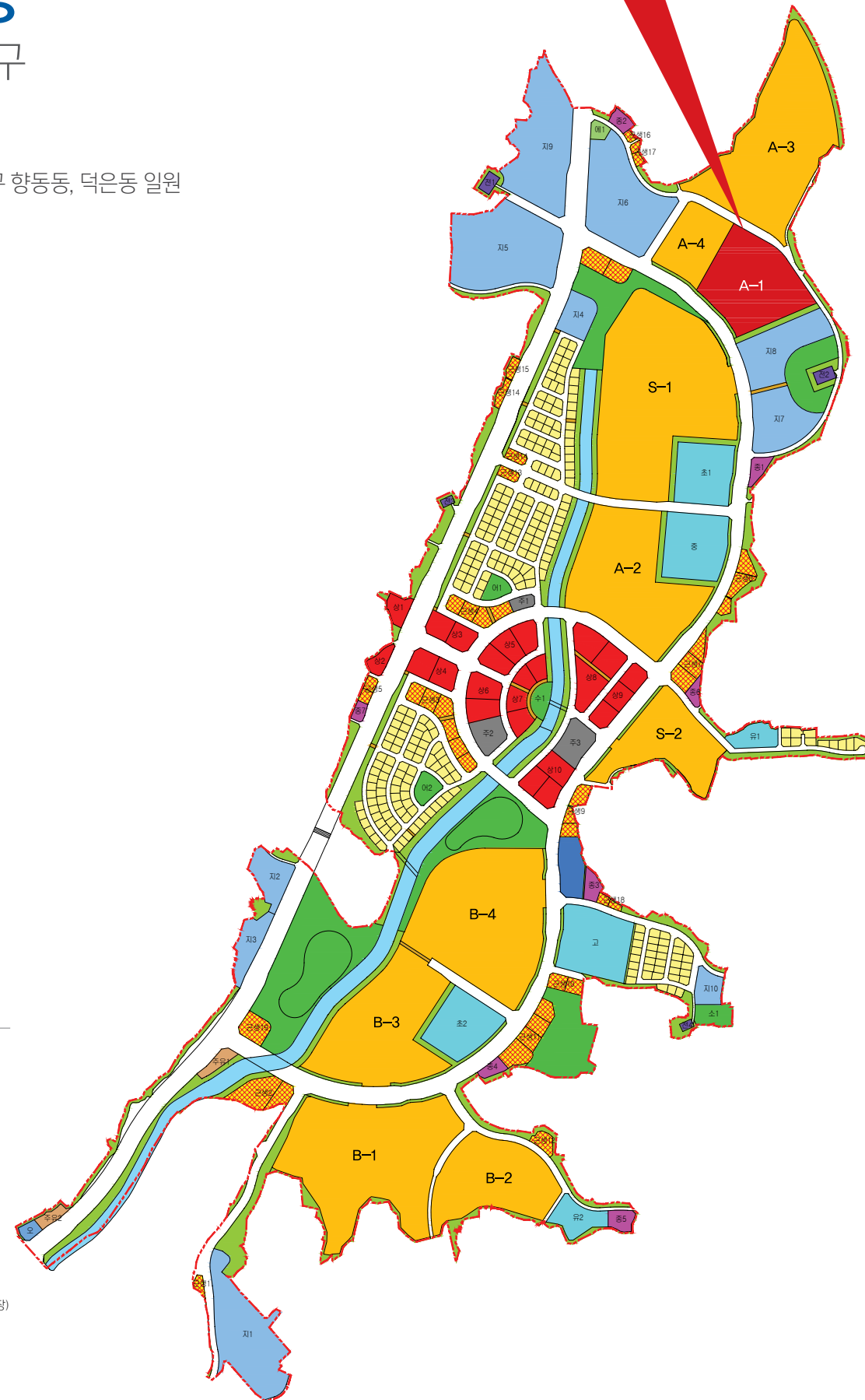
※ 상기 교통망도는 입주자의 이해를 돕기 위한 개략도로 실제와 차이가 있을 수 있습니다.
 ※ 상기 교통망도는 관계기관의 인·허가 변경 등에 따라 조정될 수 있습니다.

※ 상기 지구조감도는 입주자의 이해를 돕기 위한 개략도로 실제와 차이가 있을 수 있습니다.

고양향동 공공주택지구

위 치 경기도 고양시 덕양구 향동동, 덕은동 일원
면 적 1,221,540㎡
건설호수 약 8,933호
계획인구 약 23,232인

고양향동 A-1블록



범례

	지구계		하천
	단독주택		공원
	공동주택(APT)		녹지
	근린생활시설		공공공지
	상업용지		유수지
	유치원		에너지공급시설
	초등학교		전기공급시설
	중학교		주유소
	고등학교		주차장
	공공청사		하수도(오수중계펌프장)
	종교시설		도로
	도시지원시설		보행자전용도로

※ 상기 토지이용계획도는 입주자의 이해를 돕기 위한 개략도로 실제와 차이가 있을 수 있습니다.
 ※ 상기 토지이용계획도는 개발주체 및 해당관청의 사정에 따른 개발상황에 따라 변경될 수 있으며, 제작 과정상 오탈자가 있을 수 있습니다.
 ※ 초, 중, 고의 경우 해당교육청의 여건에 따라 지연, 보류, 취소, 변경될 수 있습니다.

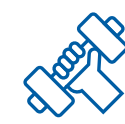
서울 바로 옆, 푸른 자연을 품다!

쾌적한 자연과 편리한 도시를 누리는 최적의 단지설계



주민복지시설

입주민들이 서로 소통하며 여가와 취미활동을 함께 할 수 있도록 주민복지관을 마련하여 정감이 넘치는 마을 분위기 조성



주민운동시설

자연환경과 어우러진 주민운동시설을 조성해 쾌적한 환경에서 건강까지 챙기실 수 있도록 고려



어린이놀이터

단지 곳곳에 다양하고 안전한 어린이놀이터를 설치해 아이들이 즐겁게 뛰어놀 수 있는 감성공간 조성



이미지컷

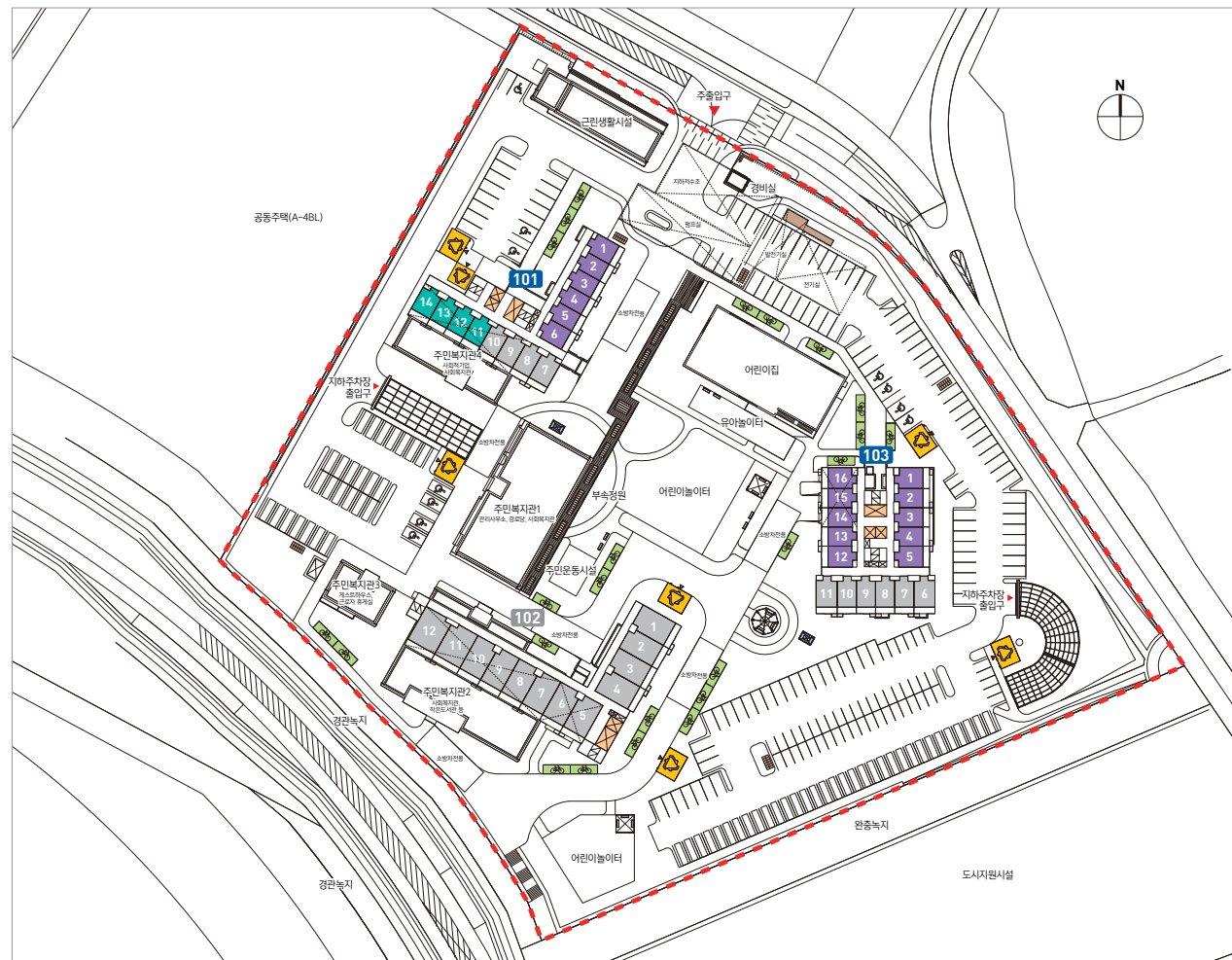


이미지컷

※ 상기 단지조감도는 입주자의 이해를 돕기 위한 개략도이므로 실제와 차이가 있을 수 있으며, 환기구, 탐라이트, 생활지원 보관소, 자전거 보관소 등이 세대에 인접하여 설치될 수 있습니다.
 ※ 단지 내 시설물의 위치 및 수량, 단지 외부와의 단차처리 계획은 사업 여건에 따라 변경될 수 있습니다.

고양향동 A-1블록

단지배치도, 동·호배치도



고양향동 A-1블록 총 832세대

영구임대 401세대

21A 331세대

21C 70세대

국민임대 431세대
(별도공급)

23A 206세대

37A 193세대

46A 32세대

범례

- 생활자원 보관소
- 자전거 보관소
- 엘리베이터
- 탐라이트
- 환기구

2101	2102	2103	2104	2105	2106	2107	2108	2109	2110	2111	2112		
2001	2002	2003	2004	2005	2006	2007	2008	2009	2010	2011	2012		
1901	1902	1903	1904	1905	1906	1907	1908	1909	1910	1911	1912		
1801	1802	1803	1804	1805	1806	1807	1808	1809	1810	1811	1812	1813	1814
1701	1702	1703	1704	1705	1706	1707	1708	1709	1710	1711	1712	1713	1714
1601	1602	1603	1604	1605	1606	1607	1608	1609	1610	1611	1612	1613	1614
1501	1502	1503	1504	1505	1506	1507	1508	1509	1510	1511	1512	1513	1514
1401	1402	1403	1404	1405	1406	1407	1408	1409	1410	1411	1412	1413	1414
1301	1302	1303	1304	1305	1306	1307	1308	1309	1310	1311	1312	1313	1314
1201	1202	1203	1204	1205	1206	1207	1208	1209	1210	1211	1212	1213	1214
1101	1102	1103	1104	1105	1106	1107	1108	1109	1110	1111	1112	1113	1114
1001	1002	1003	1004	1005	1006	1007	1008	1009	1010	1011	1012	1013	1014
901	902	903	904	905	906	907	908	909	910	911	912	913	914
801	802	803	804	805	806	807	808	809	810	811	812	813	814
701	702	703	704	705	706	707	708	709	710	711	712	713	714
601	602	603	604	605	606	607	608	609	610	611	612	613	614
501	502	503	504	505	506	507	508	509	510	511	512	513	514
401	402	403	404	405	406	407	408	409	410	411	412	413	414
301	302	303	304	305	306	307	308	309	310	311	312	313	314
201	202	203	204	205	206	207	208						
101	102	103	104	105	106	107	108						

2101	2102	2103	2104	2105	2106	2107	2108	2109	2110	2111	2112	2113	2114	2115	2116
2001	2002	2003	2004	2005	2006	2007	2008	2009	2010	2011	2012	2013	2014	2015	2016
1901	1902	1903	1904	1905	1906	1907	1908	1909	1910	1911	1912	1913	1914	1915	1916
1801	1802	1803	1804	1805	1806	1807	1808	1809	1810	1811	1812	1813	1814	1815	1816
1701	1702	1703	1704	1705	1706	1707	1708	1709	1710	1711	1712	1713	1714	1715	1716
1601	1602	1603	1604	1605	1606	1607	1608	1609	1610	1611	1612	1613	1614	1615	1616
1501	1502	1503	1504	1505	1506	1507	1508	1509	1510	1511	1512	1513	1514	1515	1516
1401	1402	1403	1404	1405	1406	1407	1408	1409	1410	1411	1412	1413	1414	1415	1416
1301	1302	1303	1304	1305	1306	1307	1308	1309	1310	1311	1312	1313	1314	1315	1316
1201	1202	1203	1204	1205	1206	1207	1208	1209	1210	1211	1212	1213	1214	1215	1216
1101	1102	1103	1104	1105	1106	1107	1108	1109	1110	1111	1112	1113	1114	1115	1116
1001	1002	1003	1004	1005	1006	1007	1008	1009	1010	1011	1012	1013	1014	1015	1016
901	902	903	904	905	906	907	908	909	910	911	912	913	914	915	916
801	802	803	804	805	806	807	808	809	810	811	812	813	814	815	816
701	702	703	704	705	706	707	708	709	710	711	712	713	714	715	716
601	602	603	604	605	606	607	608	609	610	611	612	613	614	615	616
501	502	503	504	505	506	507	508	509	510	511	512	513	514	515	516
401	402	403	404	405	406	407	408	409	410	411	412	413	414	415	416
301	302	303	304	305	306	307	308	309	310	311	312	313	314	315	316
201	202	203	204	205	206	207	208	209	210	211	212	213	214	215	216
101	102	103	104	105	106	107	108	109	110	111	112	113	114	115	116

21A 23A 21C
101동 276세대

21A 23A 21A
103동 331세대

※ 본 단지배치도의 각 시설 설치계획 등은 사업추진과정에서 변경·취소될 수 있습니다.
 ※ 본 단지배치도는 입주자의 이해를 돕기 위한 개략도이므로 실제와 차이가 있을 수 있으며, 환기구, 탐라이트, 생활자원 보관소, 자전거 보관소 등이 세대에 인접하여 설치될 수 있습니다.
 ※ 동·호 배치도에 회색으로 표시된 동·호수는 국민임대주택으로 금회 공급하지 않습니다.
 ※ 상기 배치도에 사회복지관은 사업교체에 따라서 운영계획이 변경될 수 있으며 내부시설물(운동기구 및 비품류 등)은 설치되지 않습니다.

주요마감재 내역

공종	구분	품목	내용	비고
건축 · 기계	거실	거실바닥	룸카펫	2.0T
		거실벽	실크도배지	
		거실천장	발포도배지	
	침실	침실바닥	룸카펫	2.0T
		침실벽	실크도배지	
		침실천장	발포도배지	
		침실문짝	합성수지(ABS)	
		창호	합성수지제	
	주방	주방바닥	룸카펫	2.0T
		주방벽	실크벽지+도기질타일	
		주방천장	발포도배지	
		주방싱크대수전	3단 절수형	
		렌지후드	디럭스형	
		주방가구문짝	HPM	
		주방가구상판	인조대리석(BMC)	
	욕실	욕실바닥	자기질타일	
		욕실벽	도기질타일	
		욕실천장	SMC	
		세탁기수전	세탁기용 가로꼭지 + 물뿌리개 호스	
		양변기	투피스	
현관	현관바닥	자기질타일		
	현관벽	실크도배지		
	현관천장	발포도배지		
	도어록	레버형		
발코니	신발장	HPM		
	발코니바닥	자기질타일		
	발코니벽	수성페인트		
	발코니천장	수성페인트		
	샤시	합성수지제창		
전기	아파트	세대 및 공용	조명기구(아크릴글로브 및 유리글로브)	
			원격자동검침시스템(전기, 난방, 온수, 수도)	
통신	아파트단지	세대 및 옥외	컬러 비디오폰 및 CCTV 시스템(어린이놀이터)	
			초고속 정보통신건물 인증(1등급)	

※ 적용된 마감재는 성능향상을 위하여 설치물의 변경 또는 형태의 변경이 있을 수 있고, 유사색상 및 무늬를 지닌 동등이상의 성능을 가진 제품으로 대체시공되거나 생산업체의 부도 및 관계법령 등에 저촉될 경우 동등이상의 제품으로 변경될 수 있음
 ※ 세대욕실은 조립식 욕실(UBR)입니다.

단위세대

21A

331세대

주택 면적

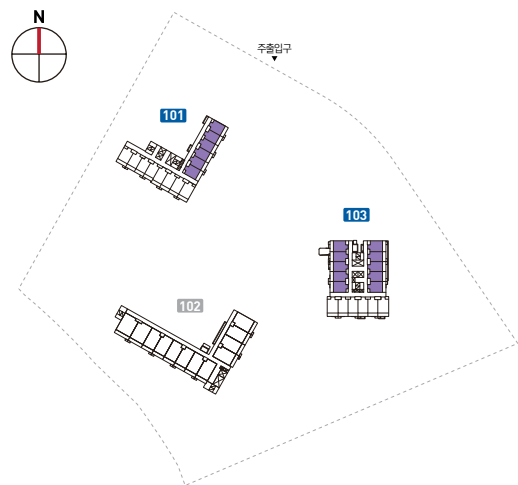
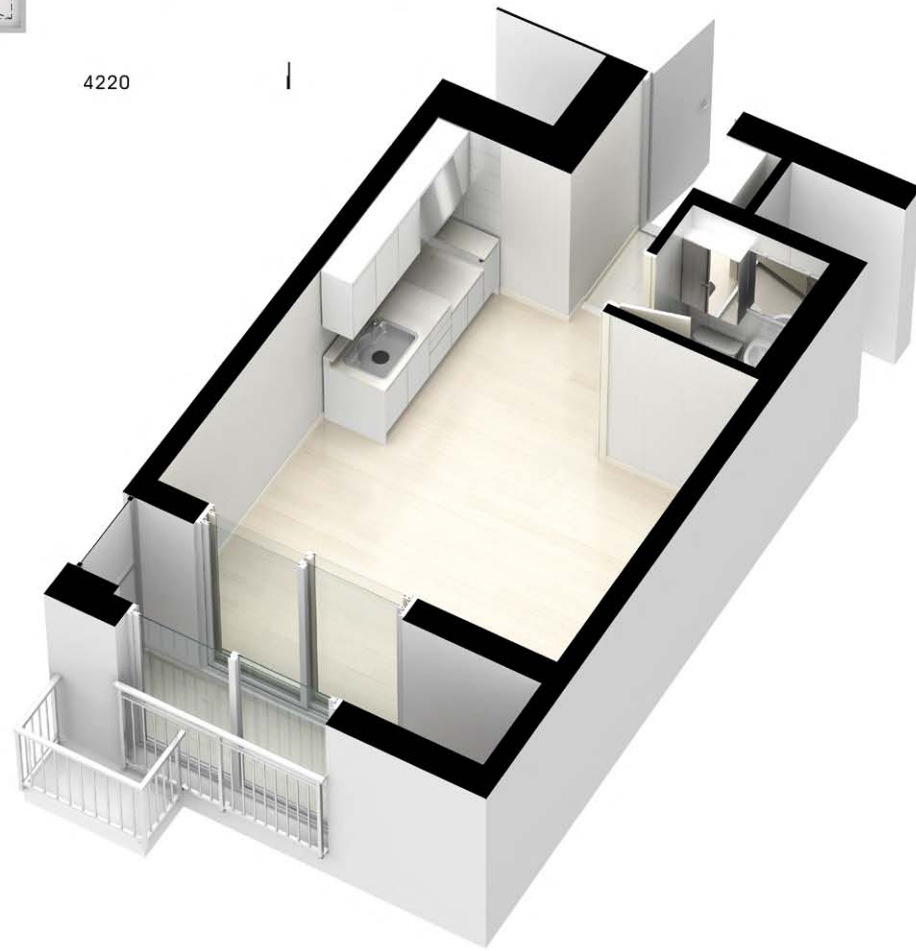
주거 전용	21.8700 m ²
주거 공용	14.1130 m ²
기타 공용	3.9540 m ²
지하 주차장	9.9235 m ²
계약 면적	49.8605 m ²

실별 면적

거실 / 침실	9.60 m ²
주방 / 식당	8.26 m ²
욕실	2.19 m ²
현관	1.30 m ²
발코니 추가	0.52 m ²

발코니 면적

발코니 계	6.33 m ²
-------	---------------------



※ 본 평면도 및 아이소는 일부세대를 표기한 것이며, 동·호별 주거공용부위는 형태 및 면적 차이가 있을 수 있습니다.
 ※ 본 치수는 이해를 돕기 위한 참고치수입니다.(평면도상의 수치는 벽체중심선 기준이며, 발코니는 벽체외부끝선 기준임)
 ※ 본 평면도 및 아이소는 입주자의 이해를 돕기 위한 개략도이며 실제와 차이가 있을 수 있습니다.
 ※ 본 램플릿상 이미지는 인쇄상태 및 해상도의 영향으로 실제와 다를 수 있습니다.
 ※ 본 평면도의 배치구조는 호라인에 따라 대칭될 수 있습니다.
 ※ 세탁기 등 가전제품 설치 공간은 제품에 따라 설치가 용이하지 않을 수 있습니다.

단위세대

21c

70세대

주택 면적

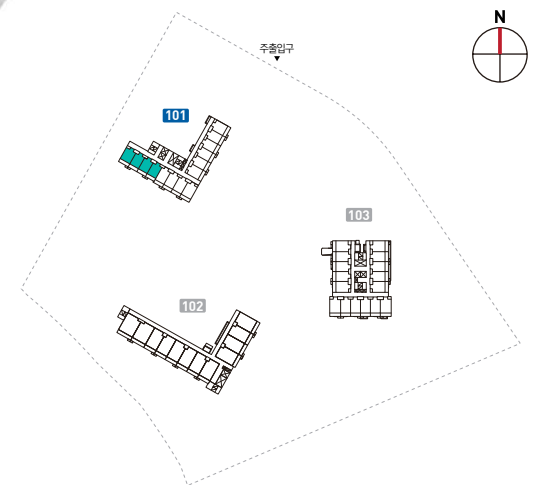
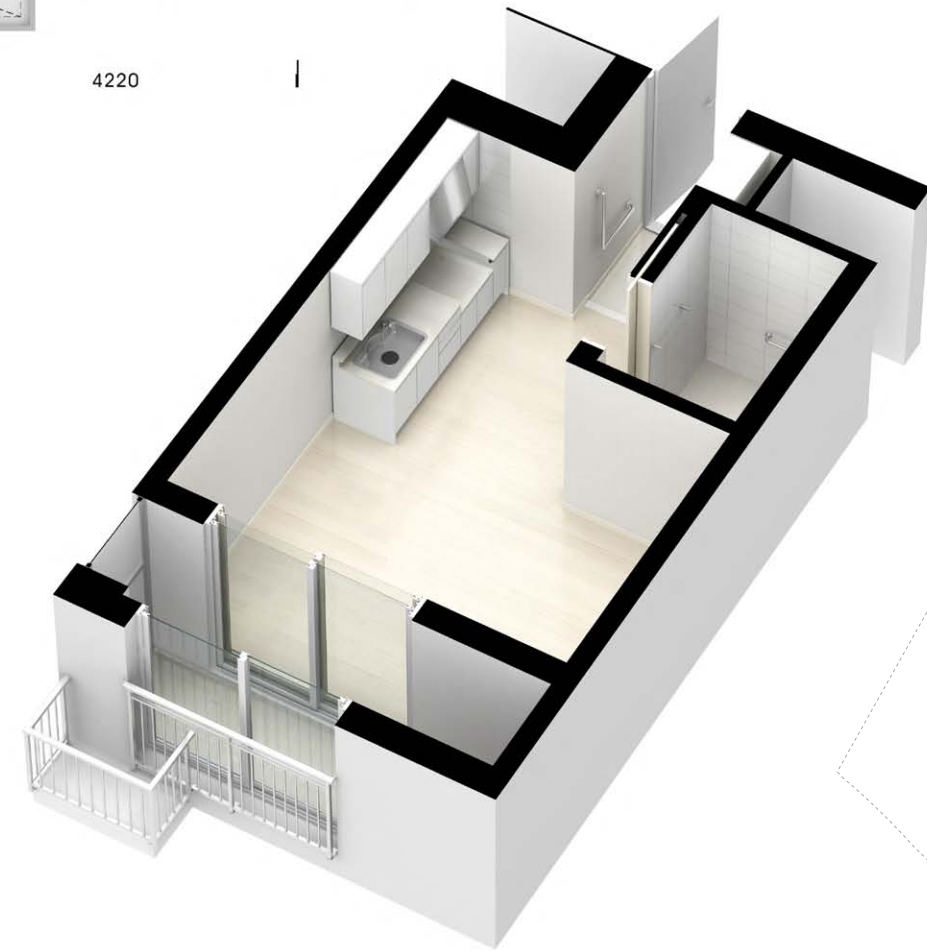
주거 전용	21.9800 m ²
주거 공용	14.1840 m ²
기타 공용	3.9739 m ²
지하 주차장	9.9734 m ²
계약 면적	50.1113 m ²

실별 면적

거실 / 침실	9.60 m ²
주방 / 식당	7.22 m ²
욕실	3.35 m ²
현관	1.29 m ²
발코니 추가	0.52 m ²

발코니 면적

발코니 계	6.33 m ²
-------	---------------------



- 주거약자세대 내 편의시설
- ▶ 욕실 및 거실 겸 침실 비상콜
 - ▶ 현관 안전손잡이
 - ▶ 욕실 안전손잡이
 - ▶ 욕실 미서기문
 - ▶ 욕실 입구 야간 센서등

※ 본 평면도 및 아이소는 일부세대를 표기한 것이며, 동·호별 주거공용부위는 형태 및 면적 차이가 있을 수 있습니다.
 ※ 본 치수는 이해를 돕기 위한 참고치수입니다.(평면도상의 수치는 벽체중심선 기준이며, 발코니는 벽체외부끝선 기준임)
 ※ 본 평면도 및 아이소는 입주자의 이해를 돕기 위한 개략도이며 실제와 차이가 있을 수 있습니다.
 ※ 본 램플릿상 이미지는 인쇄상태 및 해상도의 영향으로 실제와 다를 수 있습니다.
 ※ 본 평면도의 배치구조는 호라인에 따라 대칭될 수 있습니다.
 ※ 세탁기 등 가전제품 설치 공간은 제품에 따라 설치가 용이하지 않을 수 있습니다.



접수처 (동 행정복지센터)

덕양구(19)

주교동, 원신동, 흥도동, 성사1동, 성사2동, 효자동, 삼송동, 창릉동
고양동, 관산동, 능곡동, 화정1동, 화정2동, 행주동, 행신1동,
행신2동, 행신3동, 화전동, 대덕동

일산동구(11)

식사동, 중산동, 정발산동, 풍산동, 백석1동, 백석2동,
마두1동, 마두2동, 장항1동, 장항2동, 고봉동

일산서구(9)

일산1동, 일산2동, 일산3동, 탄현동, 주엽1동, 주엽2동
대화동, 송포동, 송산동



문의처 : **1600-1004**

공고문 : <https://apply.lh.or.kr>