

고양삼송 A-12블록 국민임대 1372세대

원흥역 가까이, 행복은 더 가까이
고양삼송에 우리집이 있습니다



문의처 : 1600-1004

공고문 확인:LH청약센터(<http://apply.lh.or.kr>)



고양삼송 국민임대

A-12블록	총 1,372세대 26 · 37 · 46㎡
--------	----------------------------

"우리가족 더 행복하자! 고양삼송에서"



서울로 바로 이어지는 쾌속교통으로 출퇴근이 즐겁습니다



편리한 쇼핑의 특권과 쾌적한 안심교육환경에서
자녀를 키우는 기쁨이 있습니다



부담없는 주거비와 이사걱정 없이 내 집처럼 편안하게
고양삼송에서 행복한 인생을 설계하시길 바랍니다

Contents

03_ 인트로

04_ 교통망도

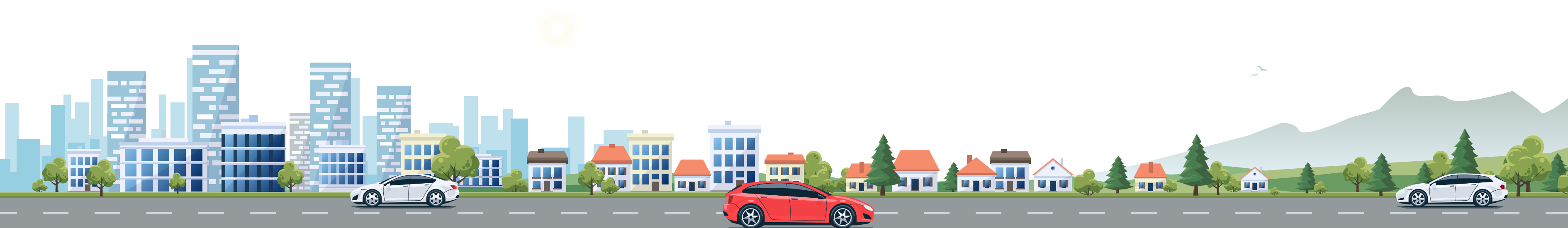
06_ 지구조감도 / 토지이용계획도

08_ 단지조감도 / 단지배치도

10_ 동 · 호수 배치도

12_ 세대평형

15_ 주요 마감재 내역



교통은 더 빠르고, 생활은 더 편리한 고양삼송지구입니다



가깝고, 편리하고, 실속있는 고양삼송지구입니다



더 가까운 서울 생활권

- 지하철 3호선 원흥역 역세권
- 서울외곽순환도로, 서울-문산간 고속도로(예정), 원흥-강매간 도로, 고양대로, 통일로 등을 통하여 서울 및 수도권으로의 접근성 탁월

더 편리한 생활인프라

- 스타필드, 이케아, 롯데아웃렛, 농협하나로 클럽 등 쇼핑시설이 인접한 편리한 생활환경
- 단지인근 북한산, 창릉천, 서삼릉, 서오릉 등 쾌적한 자연환경

더 실속있는 주거생활

- 시세의 50~60% 수준의 저렴한 임대조건
- 보증금 Up, 임대료 Down! 보증금 Down, 임대료 Up! 라이프스타일에 따라 선택 가능한 실속있는 임대조건

고양삼송에서 행복한 미래가치가 펼쳐집니다



* 상기 교통망도는 입주자의 이해를 돕기 위한 개략도이므로 실제와 다를 수 있습니다.

서울 바로 옆, 주거의 新중심

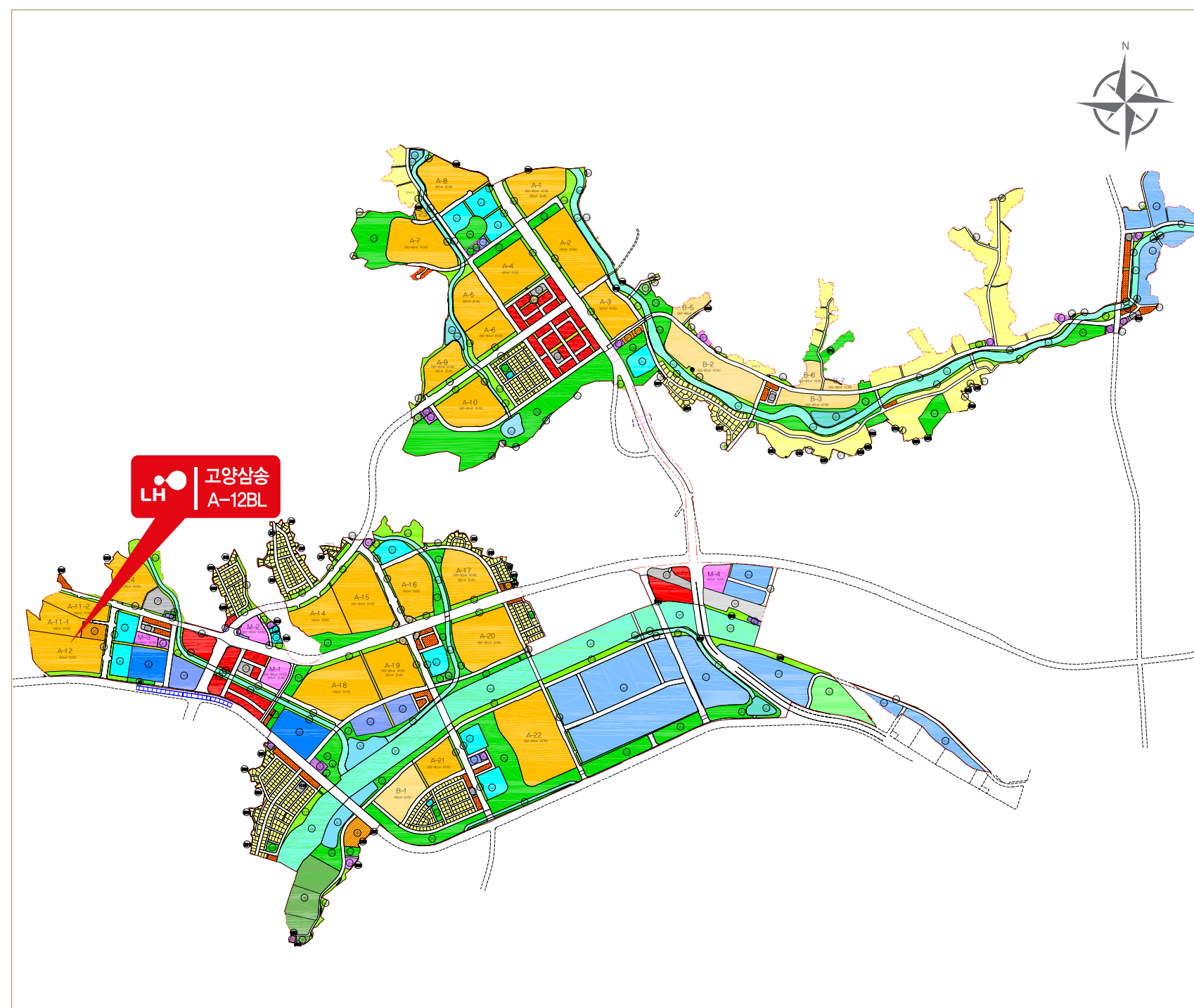
쾌적한 자연과 편리한 도시를 동시에 누립니다



고양삼송택지개발사업
 위치 : 경기도 고양시 덕양구 대자동, 동산동, 삼송동, 신원동, 오금동, 용두동, 원흥동, 지축동 일원
 사업면적 : 5,069,999㎡ (약 153만평) | 사업규모 : 66,403명 / 25,613세대

* 상기 지구조감도 및 토지이용계획도는 입주자의 이해를 돕기 위한 개략도이므로 실제와 다를 수 있습니다. * 각종 개발계획 및 주변도로 등은 현재 예정 또는 검토 중인 내용으로 사업시행자의 사정에 따라 변경 및 지연·취소될 수 있습니다.

탁월한 입지를 갖춘 대규모 공공주택지구입니다



범례	단독주택용지	연립주택용지	아파트용지	준주거용지	근린생활시설용지	주상복합시설용지	상업시설용지	도시지원시설	교육시설
	공공청사	군사시설	커뮤니티센터	사회복지시설	종합의료시설	문화시설	체육시설	도서관	보육시설
	종교시설	수도공급설비시설	전기공급설비시설	철도시설	주유소	집단지킴시설	환경지원시설	자동차관련시설	유수지시설
	광장	근린공원	어린이공원	소공원	완충녹지	경관녹지	연결녹지	하천	공공공지
	주차장	공영차고지	철도	도로	보행자전용도로				

* 상기 지구조감도 및 토지이용계획도는 입주자의 이해를 돕기 위한 개략도이므로 실제와 다를 수 있습니다. * 각종 개발계획 및 주변도로 등은 현재 예정 또는 검토 중인 내용으로 사업시행자의 사정에 따라 변경 및 지연·취소될 수 있습니다.

부담없는 주거비의 1,372세대 대단지 국민임대주택



고양삼송 A-12블록 사업개요

- 대지위치 : 경기도 고양시 덕양구 원흥동 465-2
- 대지면적 : 52,074.00㎡ ■ 연면적 : 94,474.46㎡ ■ 사업규모 : 아파트 8개동(국민임대 1,372세대, 10~20층) 및 부대·복리시설

※ 상기 단지조감도 및 단지배치도는 입주자의 이해를 돕기 위한 개략도이므로 실제와 차이가 있을 수 있으며, 환기탑, 환기창, 쓰레기수거함, 자전거보관소 등이 세대에 인접하여 설치될 수 있습니다. ※ 단지 내 시설물의 위치 및 수량, 단지 외부와의 단차처리 계획은 사업진행 여건에 따라 변경될 수 있습니다. ※ 단지 내 부대복리시설 등에는 내부시설운동기구류 및 비품류 등은 설치되지 않습니다.

이웃과 소통하는 단지에서 주거의 활력을 제공해 드립니다

- | 중앙광장 | 이웃과의 소통, 휴식을 즐길 수 있는 단지 중심부에 위치한 광장
- | 주민공동시설 | 입주민의 필요에 따라 다양한 용도로 활용할 수 있는 공간
- | 주민운동시설 | 가족, 이웃과 함께 건강한 몸을 단련할 수 있는 운동공간
- | 어린이집 | 안심하고 미취학 아동을 맡길 수 있는 단지 내 보육시설
- | 어린이놀이터/유아놀이터 | 연령대별 감성과 지성발달에 도움이 되는 놀이공간



고양삼송 A-12블록 국민임대주택 총 1,372세대

- 26㎡ 564세대
- 37㎡ 528세대
- 46㎡ 280세대

- | | | |
|--------|--|---------|
| 범
례 | | 자전거 보관소 |
| | | 쓰레기 수거함 |
| | | 환기구 |

※ 상기 단지조감도 및 단지배치도는 입주자의 이해를 돕기 위한 개략도이므로 실제와 차이가 있을 수 있으며, 환기탑, 환기창, 쓰레기수거함, 자전거보관소 등이 세대에 인접하여 설치될 수 있습니다. ※ 단지 내 시설물의 위치 및 수량, 단지 외부와의 단차처리 계획은 사업진행 여건에 따라 변경될 수 있습니다. ※ 단지 내 부대복리시설 등에는 내부시설운동기구류 및 비품류 등은 설치되지 않습니다.

26㎡ A
26㎡ B
(주거약자형)

564세대

세대면적

전용면적	26.16㎡
주거공용면적	13.2973㎡
공급면적	39.4573㎡
기타공용면적	1.5777㎡
주차장면적	11.0292㎡
계약면적	52.0642㎡

실별면적

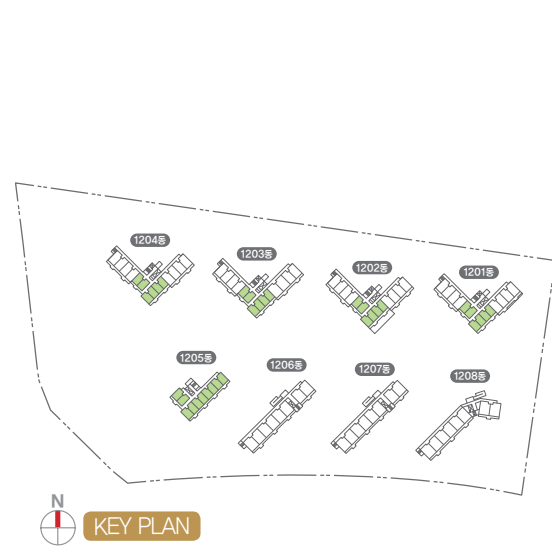
거실/침실	11.3400㎡
주방/식당	10.2926㎡
욕실	2.9856㎡
현관	1.5444㎡

서비스면적

발코니	6.5880㎡
-----	---------



| 주거약자형 |



37㎡ A
37㎡ B
(주거약자형)

528세대

세대면적

전용면적	37.25㎡
주거공용면적	18.9344㎡
공급면적	56.1844㎡
기타공용면적	2.2466㎡
주차장면적	15.7048㎡
계약면적	74.1358㎡

실별면적

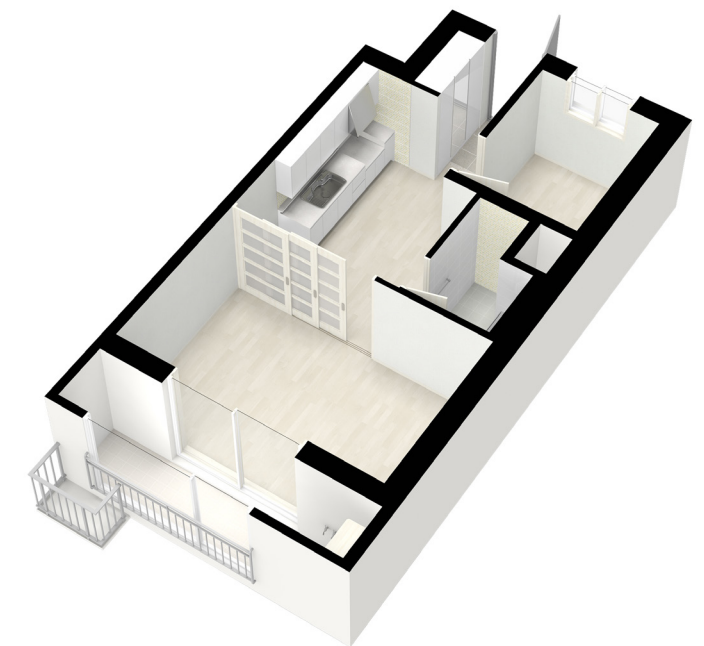
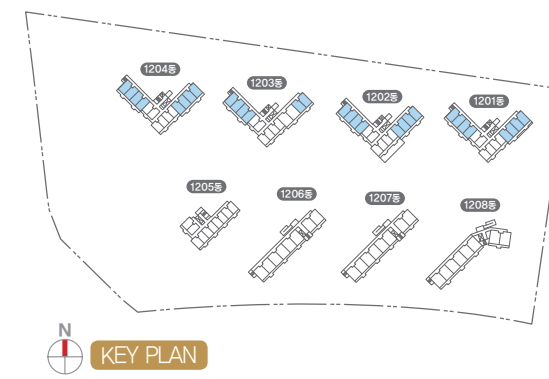
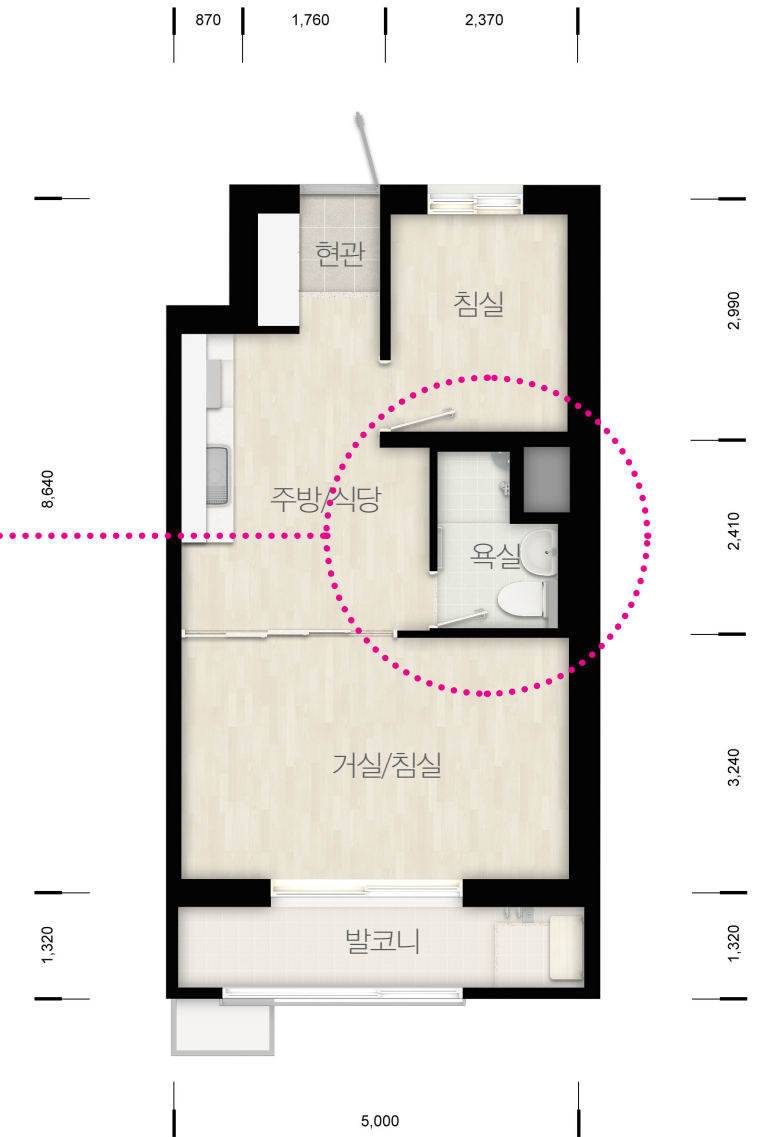
침실1	6.2840㎡
거실/침실	14.6808㎡
주방/식당	11.6560㎡
욕실	3.1296㎡
현관	1.5072㎡

서비스면적

발코니	7.3800㎡
-----	---------



| 주거약자형 |



* 본 카탈로그에 표시된 평면도, 투시도, 단지배치도, 면적 및 마감재의 형태, 재질, 색상은 소비자의 이해를 돕기 위한 것으로 실제 시공 시 변경될 수 있습니다. * 평면도의 배치구조는 호·라인에 따라 대칭 적용될 수 있습니다. * 본 카탈로그(평면도)에 표시된 복도의 타입은 일부 타입에 국한된 것이며, 복도의 형태(너비)는 타입(판상형, 탑상형 등)별로 상이할 수 있습니다. * 상기 치수는 이해를 돕기 위한 참고수치입니다.(평면도상의 수치는 벽체중심선 기준이며, 발코니와 실외기는 벽체외부 끝선 기준임)

* 본 카탈로그에 표시된 평면도, 투시도, 단지배치도, 면적 및 마감재의 형태, 재질, 색상은 소비자의 이해를 돕기 위한 것으로 실제 시공 시 변경될 수 있습니다. * 평면도의 배치구조는 호·라인에 따라 대칭 적용될 수 있습니다. * 본 카탈로그(평면도)에 표시된 복도의 타입은 일부 타입에 국한된 것이며, 복도의 형태(너비)는 타입(판상형, 탑상형 등)별로 상이할 수 있습니다. * 상기 치수는 이해를 돕기 위한 참고수치입니다.(평면도상의 수치는 벽체중심선 기준이며, 발코니와 실외기는 벽체외부 끝선 기준임)

46m²A

280세대

세대면적

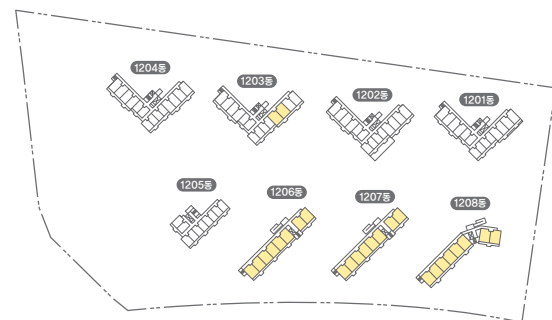
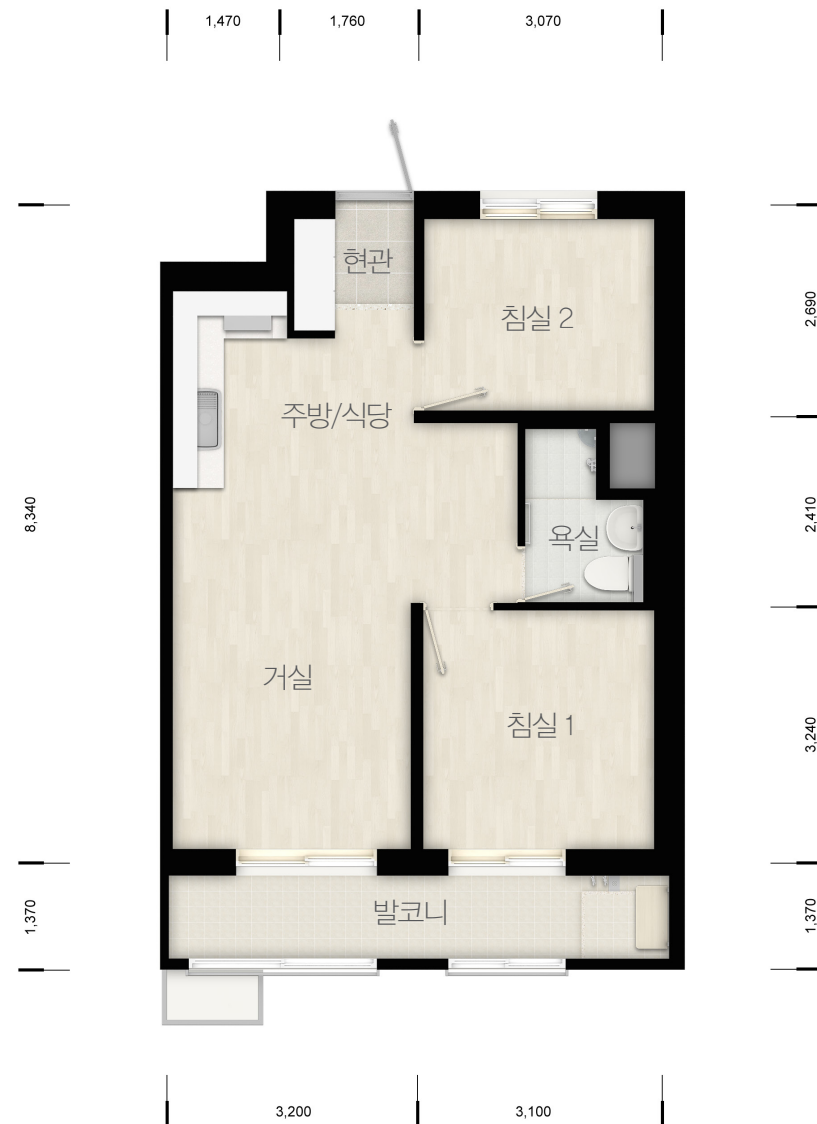
전용면적	46.21m ²
주거공용면적	23.4888m ²
공급면적	69.6988m ²
기타공용면적	2.7870m ²
주차장	19.4824m ²
계약면적	91.9682m ²

실별면적

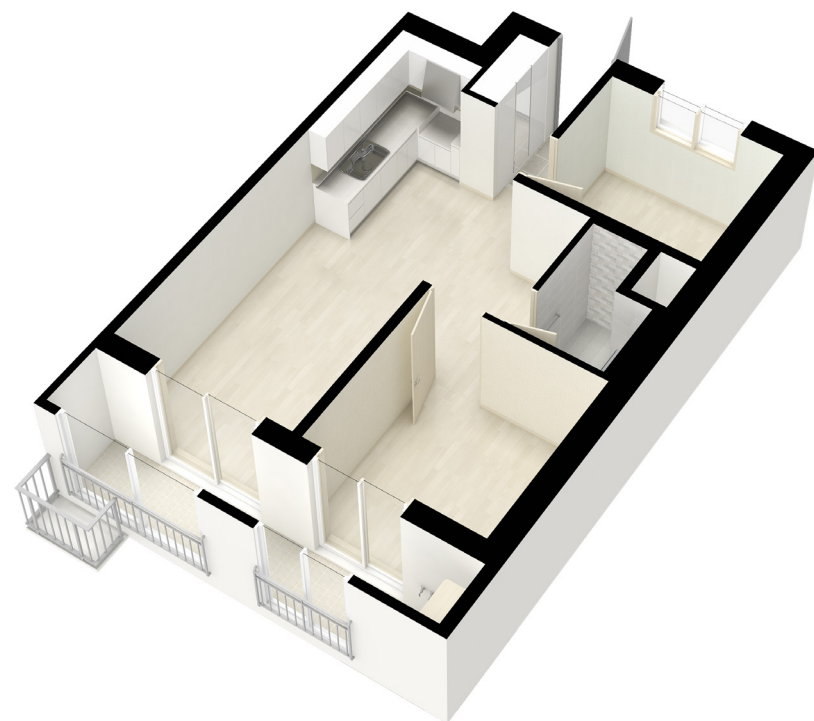
침실1	9.1728m ²
침실2	7.3530m ²
거실/침실	9.4860m ²
주방/식당	15.4090m ²
욕실	3.1296m ²
현관	1.6642m ²

서비스면적

발코니	9.4110m ²
-----	----------------------



KEY PLAN



주요 마감재 내역

구분	품목	세부내역	
현관	현관도어록	레버식 도어록	
	바닥	자기질 타일	
	신발장	HPM	
	현관등	센서등, LED 10Wx1	
	세대통합관리반	세대통합관리반	
거실/주방	벽지/천장지	실크벽지/발포천장지	
	바닥	룸카펫	
	주방벽	도기질 타일	
	주방가구	문짝	HPM
		상판	BMC급
	등근, 통합콘센트	대기전력차단용, 에어컨용, 일반용 렌지후드용, 온수분배기용, 냉장고용	
	거실등(46형)	LED 25Wx2	
	거실/침실등(26형, 37형)	LED 40Wx1	
	주방등	LED 40Wx1	
	식탁등	LED 8Wx1	
푼라이트(주거약자형에 한함)	LED 2Wx1		
침실	바닥	룸카펫	
	벽지/천장지	실크벽지/발포천장지	
	반침가구	미설치	
	문	합성수지(여닫이문)/목재(미서기문)	
	등근형, 통합콘센트	대기전력차단용, 일반용	
	침실등	FPL 36Wx2	
	벽	도기질 타일	
욕실	바닥	자기질 타일	
	욕실문	합성수지	
	세면기	도기질(백색)	
	양변기	도기질(투피스형)	
	욕조	없음	
	샤워수전	설치	
	거울수납장	설치	
	기타	코너선반, 유리선반, 휴지걸이, 수건걸이	
	등근형콘센트	훤용, 가로형	
	욕실등	LED 10Wx2	
	발코니	바닥	자기질 타일
내·외부창호		합성수지창호	
발코니샷시		설치	
세탁기용 수전		세탁기용 가로꼭지+물뿌리개 호스	
등근형콘센트		가로형	
발코니등		LED 10Wx1	
복도	복도창	합성수지창호	
주방설비	레인지후드	설치	
난방설비	온도조절기	거실 및 각 침실	
정보통신설비	초고속 정보통신건물인증	1등급	
	화장실 비상콜(주거약자형에 한함)	설치	
	CCTV	설치	
	비디오폰	설치	
	원격자동검침시스템	설치	

※ 상기 마감재는 자재의 품질, 품귀, 기타 사유 등의 이유로 시공여건상 동등 이상의 제품으로 대체시공 될 수 있습니다.
 ※ 주택평형에 따라 설치되는 항목이 다를 수 있습니다.

※ 본 팜플렛의 교통망도, 지역조감도, 토지이용계획도, 단지조감도 및 단지배치도는 입주자의 이해를 돕기 위한 이미지컨텐츠로 실제 시공시 변경될 수 있습니다.
 ※ 본 팜플렛의 이미지 및 일러스트 등은 입주자의 이해를 돕기 위해 촬영, 합성제작된 것으로 실제와 상이할 수 있습니다. ※ 기타 자세한 내용은 입주자 모집공고의 유의사항 항목을 필히 참조하시기 바랍니다.

※ 본 키플로그에 표시된 평면도, 투시도, 단지배치도, 면적 및 마감재의 형태, 재질, 색상은 소비자의 이해를 돕기 위한 것으로 실제 시공 시 변경될 수 있습니다. ※ 평면도의 배치구조는 호·리인에 따라 대칭 적용될 수 있습니다. ※ 본 키플로그(평면도)에 표시된 복도의 타입은 일부 타입에 국한된 것이며, 복도의 형태(내비)는 타입(판상형, 탑상형 등)별로 상이할 수 있습니다. ※ 상기 차수는 이해를 돕기 위한 참고수치입니다.(평면도상의 수치는 벽체중심선 기준이며, 발코니와 실외기는 벽체외부 끝선 기준임)