



가까워서 행복한  
대학생!



부담없어 행복한  
청년!



함께라서 행복한  
신혼부부!



든든해서 행복한  
노부부!

# 젊음의 꿈 중심

청춘 **집** 을 만나다

세종서창 행복주택  
19㎡ · 34㎡ · 38㎡ · 44㎡ | 총450세대





BEST LOCATION

청춘조치원 프로젝트 주거단지  
**세종시 원도심 조치원의 미래를 밝히다!**



LANDSCAPE PLAN

오늘의 일상이 오늘의 힐링이 되는  
**소소하지만 확실한 행복 보금자리!**



**교통프리미엄**



- 조치원버스터미널 약1km
- 경부선 조치원역 약1km
- KTX 오송역 약3km



**생활프리미엄**



- 조치원청사 약2km
- 오송생명과학단지 약3km,
- 오송바이오폴리스지구 약1km
- 세종특별자치시립의원, 세종시보건소 도보 약10분

**교육프리미엄**



- 단지 바로 옆 조치원중학교, 세종고등학교
- 단지 인근 어린이집
- 고려대학교 약0.5km, 홍익대학교 약1km



**젊고 활력 넘치는 주거타운**

공급물량의 약80%는 대학생, 청년, 신혼부부 등 사회적 활동이 왕성한 젊은 계층에게 공급



**지역경제를 활성화 시키는 주거타운**

구매력 있는 젊은 계층의 유입을 통해 지역경제 활성화 및 노후, 방치된 도시공간을 새롭게 정비하여 도시활력 추진



**맞춤형 설계 및 주민편의를 제공하는 주거타운**

- 어린이놀이터, 공동육아 나눔터, 도서관, 게스트하우스 등
- 19㎡타입은 책상, 소형냉장고, 가스쿡탑 제공



**임대료 부담없는 주거타운**

시세의 약60~80% 수준의 임대조건

\* 상기 교통망도는 입주자의 이해를 돕기 위한 개략도로 실제와 차이가 있을 수 있습니다.

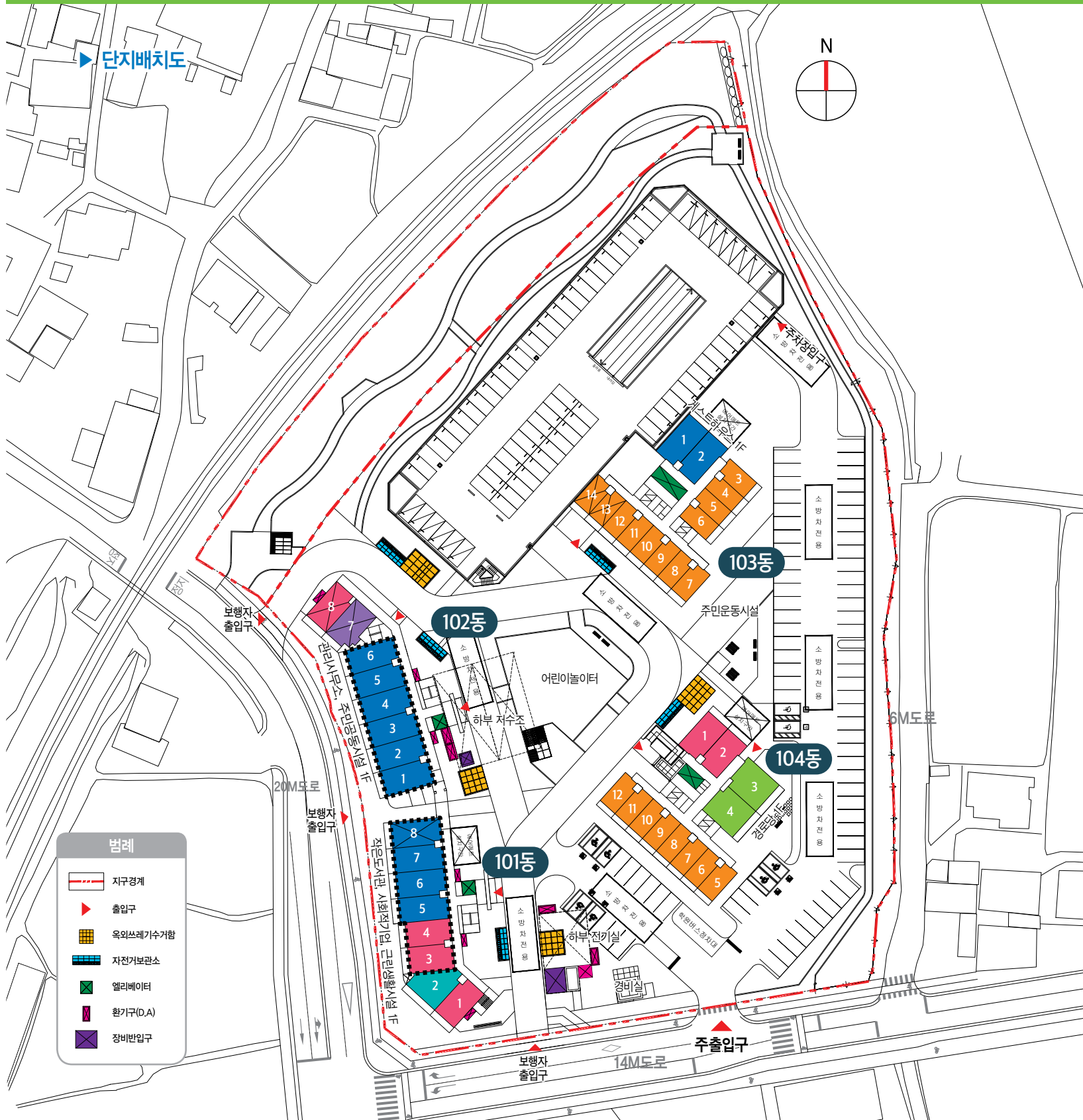
\* 본 단지조감도 및 이미지는 입주자의 이해를 돕기 위한 개략도로 실제와 차이가 있을 수 있습니다.  
 \* 본 단지조감도는 각 시설 설치계획 등은 사업추진과정에서 변경·취소될 수 있습니다.  
 \* 일부동 옥상에는 태양광 패널이 설치될 수 있습니다.





# PLAN MAP

## 생활의 여유를 한가득 담고 새롭게 시작하는 세종서창 **HAPPY LIFE!**



### 동호배치도

19A	262세대
34A	59세대
34A1	16세대
38A	68세대
38A1	8세대
38B	3세대
38C	4세대
44A	30세대
총	450세대

--- 주거약자형

	806	805	804	803			
	706	705	704	703			
608	607	606	605	604	603		
508	507	506	505	504	503	502	501
408	407	406	405	404	403	402	401
308	307	306	305	304	303	302	301
208	207	206	205	204	203	202	201
필로티	작은도서관, 사회적기업, 근린생활시설 (1F)						
101동							

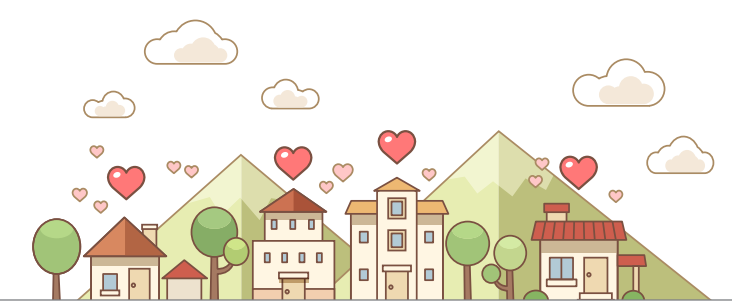
				804	803		
				706	705	704	703
608	607	606	605	604	603	602	601
508	507	506	505	504	503	502	501
408	407	406	405	404	403	402	401
308	307	306	305	304	303	302	301
208	207	206	205	204	203	202	201
필로티	관리사무소, 주민공동시설 (1F)						
102동							

	1906	1905	1904	1903	1902	1901							
	1806	1805	1804	1803	1802	1801							
	1706	1705	1704	1703	1702	1701							
	1606	1605	1604	1603	1602	1601							
	1506	1505	1504	1503	1502	1501							
	1406	1405	1404	1403	1402	1401							
1314	1313	1312	1311	1310	1309	1308	1307	1306	1305	1304	1303	1302	1301
1214	1213	1212	1211	1210	1209	1208	1207	1206	1205	1204	1203	1202	1201
1114	1113	1112	1111	1110	1109	1108	1107	1106	1105	1104	1103	1102	1101
1014	1013	1012	1011	1010	1009	1008	1007	1006	1005	1004	1003	1002	1001
914	913	912	911	910	909	908	907	906	905	904	903	902	901
814	813	812	811	810	809	808	807	806	805	804	803	802	801
714	713	712	711	710	709	708	707	706	705	704	703	702	701
614	613	612	611	610	609	608	607	606	605	604	603	602	601
514	513	512	511	510	509	508	507	506	505	504	503	502	501
414	413	412	411	410	409	408	407	406	405	404	403	402	401
PIT	312	311	310	309	308	307	306	305	304	303	302	301	
필로티	212	211	210	209	208	207	206	205	204	203	202	201	
	112	111	110	109	108	107	106	105	104	103	게스트하우스		
103동													

						1704	1703	1702	1701				
						1604	1603	1602	1601				
						1504	1503	1502	1501				
						1404	1403	1402	1401				
						1304	1303	1302	1301				
						1204	1203	1202	1201				
1112	1111	1110	1109	1108	1107	1106	1105	1104	1103	1102	1101		
1012	1011	1010	1009	1008	1007	1006	1005	1004	1003	1002	1001		
912	911	910	909	908	907	906	905	904	903	902	901		
812	811	810	809	808	807	806	805	804	803	802	801		
712	711	710	709	708	707	706	705	704	703	702	701		
612	611	610	609	608	607	606	605	604	603	602	601		
512	511	510	509	508	507	506	505	504	503	502	501		
412	411	410	409	408	407	406	405	404	403	402	401		
312	311	310	309	308	307	306	305	304	303	302	301		
212	211	210	209	208	207	206	205	경로당			202	201	
112	111	110	109	108	107	106	105	경로당			102	101	
104동													

※ 상기 단지배치도는 입주자의 이해를 돕기 위한 개략도이므로 실제와 차이가 있을 수 있습니다.  
 ※ 상기 단지배치도의 각 시설 설치계획 등은 사업추진과정 및 주변여건에 따라 추가설치 또는 변경될 수 있습니다.  
 ※ 101동, 102동의 라인별 색상은 각 라인당 가장 많은 주택 유형의 색상으로 표시했습니다.

※ PIT : 실제 사람이 거주하거나 통행하는 곳이 아닌 건물의 구조적 기능적 목적으로 사용되는 공간  
 ※ 경로당은 1개층으로 시공됩니다.  
 ※ 주거약자형(34A1, 38A1)은 고평자에게 공급합니다.



# 19A | 262세대

## 주택면적

주거 전용	19.3200m <sup>2</sup>
주거 공용	11.0829m <sup>2</sup>
기타 공용	1.7523m <sup>2</sup>
주차장	7.9377m <sup>2</sup>
계약면적	40.0929m <sup>2</sup>

## 실별면적

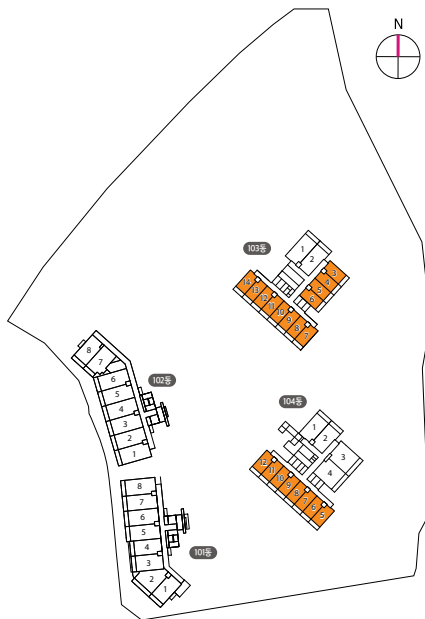
거실/침실	10.98m <sup>2</sup>
주방/식당	4.00m <sup>2</sup>
욕실	2.63m <sup>2</sup>
현관	1.71m <sup>2</sup>

## 발코니면적

발코니계	4.51m <sup>2</sup>
------	--------------------

### 빌트인 생활용품

- ▶ 냉장고 (소형)
- ▶ 가스쿠팡 (2구형)
- ▶ 책상 겸 식탁



- ※ 세대평면도 및 아이소는 입주자의 이해를 돕기 위한 개략도이므로 실제와 차이가 있을 수 있습니다.
- ※ 평면도 및 아이소는 일부 세대를 표기한 것이며, 동·호별 주거공용부위는 형태 및 면적에 차이가 있을 수 있습니다.
- ※ 상기 치수는 이해를 돕기 위한 참고 치수입니다.
- ※ 평면도의 배치구조는 호라인에 따라 대칭될 수 있습니다.
- ※ 벽체두께는 구조설계상 동 및 층높이에 따라 다를 수 있습니다.
- ※ 주택면적은 법정단위인 m<sup>2</sup>로 표기하였습니다. (m<sup>2</sup>를 평으로 환산하는 산식 : m<sup>2</sup>×0.3025=평)
- ※ 발코니 1개면은 경량칸막이(비상탈출구)로 시공예정입니다.
- ※ 신발장 후면에 전기단자함으로 인해 깊이가 상이할 수 있습니다.
- ※ 주택향별로 점수받으며(타입별 점수 아님), 동호배정은 주택형내에서 향별·층별·타입별 구분 없이 컴퓨터 추첨에 의하여 결정됩니다.
- ※ 세대내 가구(주방가구 포함)는 선후관계상 먼저 설치되어야 하므로 바닥 및 벽 마감재가 설치되지 않습니다.
- ※ 세대현관문 개폐방향은 호라인에 따라 상이할 수 있습니다.
- ※ 주방가구 후면 벽체타일은 설치되지 않습니다.

# 34A | 75세대 [ 주거약자형 (34A1) 16세대 포함 ]

## 주택면적

주거 전용	34.1500m <sup>2</sup>
주거 공용	19.5902m <sup>2</sup>
기타 공용	3.0974m <sup>2</sup>
주차장	14.0308m <sup>2</sup>
계약면적	70.8684m <sup>2</sup>

## 실별면적

거실/침실1	13.82m <sup>2</sup>
주방/식당	9.66m <sup>2</sup>
침실 2	3.20m <sup>2</sup>
욕실	5.35m <sup>2</sup>
현관	2.12m <sup>2</sup>

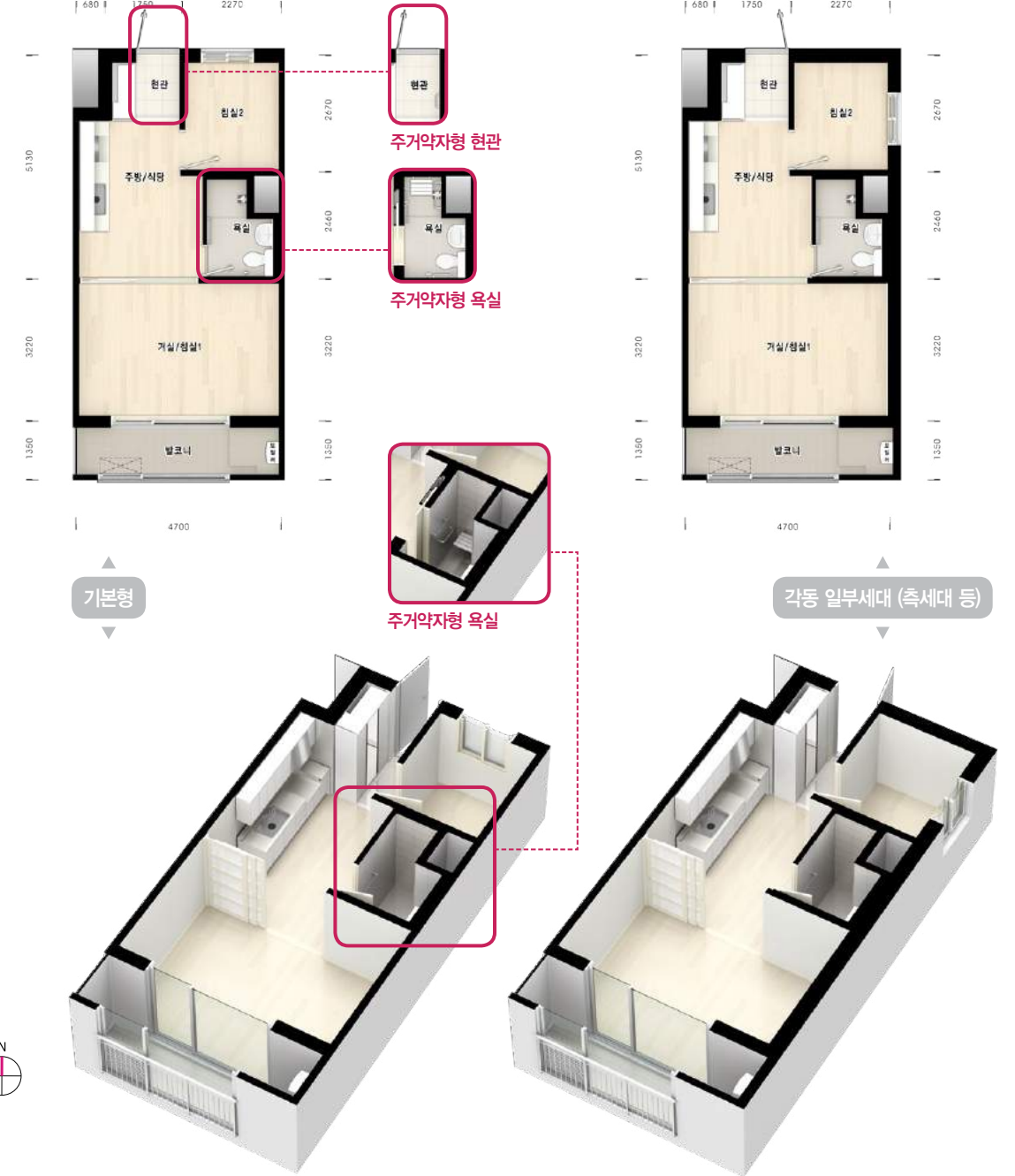
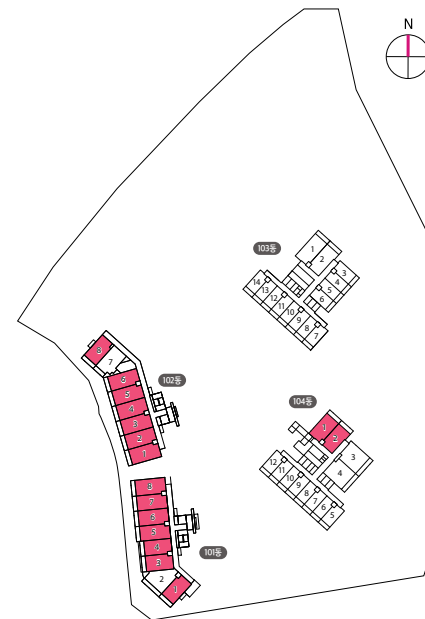
## 발코니면적

발코니계	6.34m <sup>2</sup>
------	--------------------

### 주거약자용 세대 내 편의시설

- ▶ 미닫이 욕실문
- ▶ 욕실 손잡이
- ▶ 욕실내 접이식 의자

101동 2~3층 8세대  
102동 2~3층 8세대



- ※ 주거약자형 16세대는 101동, 102동 2~3층에 배정되어 있습니다.
- ※ 세대평면도 및 아이소는 입주자의 이해를 돕기 위한 개략도이므로 실제와 차이가 있을 수 있습니다.
- ※ 평면도 및 아이소는 일부 세대를 표기한 것이며, 동·호별 주거공용부위는 형태 및 면적에 차이가 있을 수 있습니다.
- ※ 상기 치수는 이해를 돕기 위한 참고 치수입니다.
- ※ 평면도의 배치구조는 호라인에 따라 대칭될 수 있습니다.
- ※ 벽체두께는 구조설계상 동 및 층높이에 따라 다를 수 있습니다.
- ※ 주택면적은 법정단위인 m<sup>2</sup>로 표기하였습니다. (m<sup>2</sup>를 평으로 환산하는 산식 : m<sup>2</sup>×0.3025=평)
- ※ 발코니 1개면은 경량칸막이(비상탈출구)로 시공예정입니다.
- ※ 신발장 후면에 전기단자함으로 인해 깊이가 상이할 수 있습니다.
- ※ 주택향별로 점수받으며(타입별 점수 아님), 동호배정은 주택형내에서 향별·층별·타입별 구분 없이 컴퓨터 추첨에 의하여 결정됩니다.
- ※ 세대내 가구(주방가구 포함)는 선후관계상 먼저 설치되어야 하므로 바닥 및 벽 마감재가 설치되지 않습니다.
- ※ 세대현관문 개폐방향은 호라인에 따라 상이할 수 있습니다.
- ※ 주방가구 후면 벽체타일은 설치되지 않습니다.
- ※ 101동, 102동에서 일부 라인인은 다른 주택 유형과 혼합되어 있습니다.
- ※ 각동 일부세대는 침실2의 창호위치가 변경될 수 있습니다.





# 38A | 76세대 [ 주거약자형 (38A1) 8세대 포함 ]

# 38B | 3세대



### 주택면적

주거 전용	38.2000m <sup>2</sup>
주거 공용	21.9135m <sup>2</sup>
기타 공용	3.4647m <sup>2</sup>
주차장	15.6947m <sup>2</sup>
계약면적	79.2729m <sup>2</sup>

### 실별면적

거실/침실1	17.87m <sup>2</sup>
주방/식당	9.66m <sup>2</sup>
침실 2	5.35m <sup>2</sup>
욕실	3.20m <sup>2</sup>
현관	2.12m <sup>2</sup>

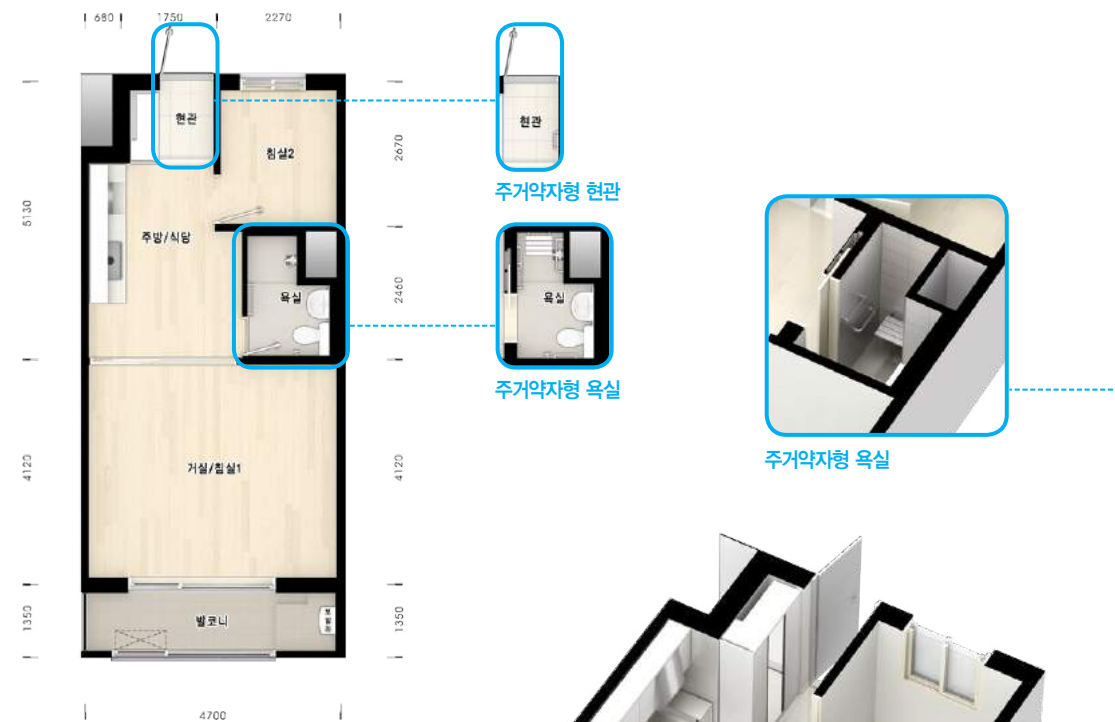
### 발코니면적

발코니계	6.34m <sup>2</sup>
------	--------------------

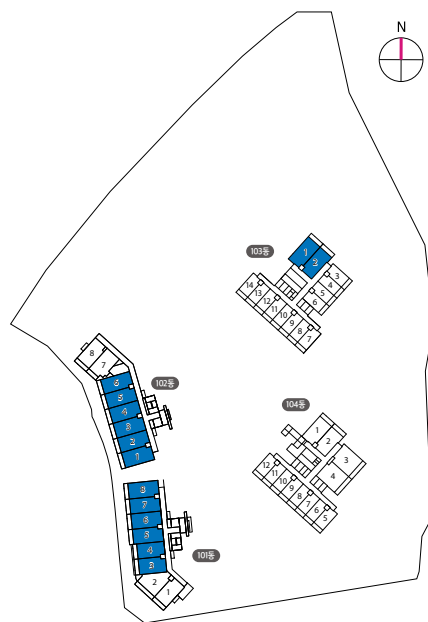
### 주거약자용 세대 내 편의시설

- ▶ 미닫이 욕실문
- ▶ 욕실 손잡이
- ▶ 욕실내 접이식 의자

- 101동 2층 4세대
- 102동 2층 4세대



기본형



- ※ 주거약자형 8세대는 101동, 102동 2층에 배치되어 있습니다.
- ※ 세대평면도 및 아이소는 입주자의 이해를 돕기 위한 개략도이므로 실제와 차이가 있을 수 있습니다.
- ※ 평면도 및 아이소는 일부 세대를 표기한 것이며, 동·호별 주거공용부위는 형태 및 면적에 차이가 있을 수 있습니다.
- ※ 상기 치수는 이해를 돕기 위한 참고 치수입니다.
- ※ 평면도의 배치구조는 호라인에 따라 대칭될 수 있습니다.
- ※ 벽체두께는 구조설계상 동 및 층높이에 따라 다를 수 있습니다.
- ※ 주택면적은 법정단위인 m<sup>2</sup>로 표기하였습니다. (m<sup>2</sup>를 평으로 환산하는 산식 : m<sup>2</sup>×0.3025=평)
- ※ 발코니 1개면은 경량칸막이(비상탈출구)로 시공예정입니다.
- ※ 신발장 후면에 전기단자함으로 인해 깊이가 상이할 수 있습니다.
- ※ 주택향별로 점수받으며(타입별 점수 아님), 동호배정은 주택형내에서 향별·층별·타입별 구분 없이 컴퓨터 추첨에 의하여 결정됩니다.
- ※ 세대내 가구(주방가구 포함)는 선후관계상 먼저 설치되어야 하므로 바닥 및 벽 마감재가 설치되지 않습니다.
- ※ 세대현관문 개폐방향은 호라인에 따라 상이할 수 있습니다.
- ※ 주방가구 후면 벽체타일은 설치되지 않습니다.
- ※ 101동, 102동에서 일부 라인은 다른 주택 유형과 혼합되어 있습니다.

### 주택면적

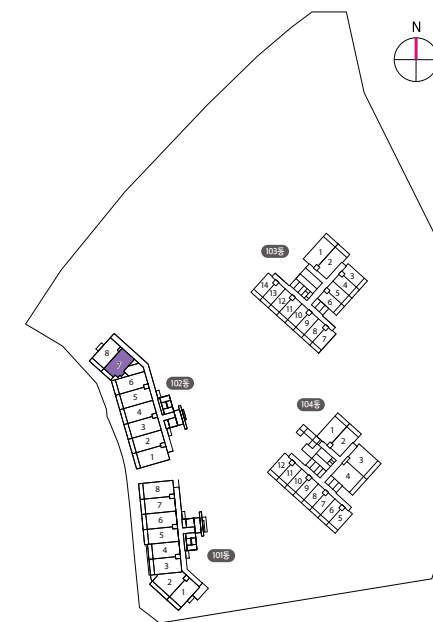
주거 전용	38.2500m <sup>2</sup>
주거 공용	21.9422m <sup>2</sup>
기타 공용	3.4692m <sup>2</sup>
주차장	15.7153m <sup>2</sup>
계약면적	79.3767m <sup>2</sup>

### 실별면적

주방/식당	13.54m <sup>2</sup>
거실/침실1	11.74m <sup>2</sup>
침실 2	7.61m <sup>2</sup>
욕실	3.02m <sup>2</sup>
현관	2.34m <sup>2</sup>

### 발코니면적

발코니계	5.40m <sup>2</sup>
------	--------------------



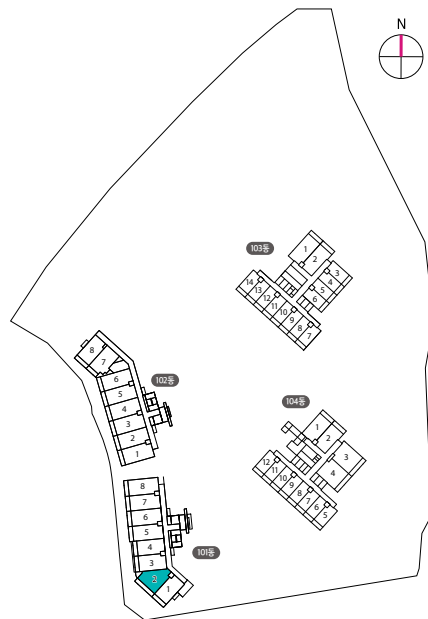
- ※ 세대평면도 및 아이소는 입주자의 이해를 돕기 위한 개략도이므로 실제와 차이가 있을 수 있습니다.
- ※ 평면도 및 아이소는 일부 세대를 표기한 것이며, 동·호별 주거공용부위는 형태 및 면적에 차이가 있을 수 있습니다.
- ※ 상기 치수는 이해를 돕기 위한 참고 치수입니다.
- ※ 평면도의 배치구조는 호라인에 따라 대칭될 수 있습니다.
- ※ 벽체두께는 구조설계상 동 및 층높이에 따라 다를 수 있습니다.
- ※ 주택면적은 법정단위인 m<sup>2</sup>로 표기하였습니다. (m<sup>2</sup>를 평으로 환산하는 산식 : m<sup>2</sup>×0.3025=평)
- ※ 발코니 1개면은 경량칸막이(비상탈출구)로 시공예정입니다.
- ※ 신발장 후면에 전기단자함으로 인해 깊이가 상이할 수 있습니다.
- ※ 주택향별로 점수받으며(타입별 점수 아님), 동호배정은 주택형내에서 향별·층별·타입별 구분 없이 컴퓨터 추첨에 의하여 결정됩니다.
- ※ 세대내 가구(주방가구 포함)는 선후관계상 먼저 설치되어야 하므로 바닥 및 벽 마감재가 설치되지 않습니다.
- ※ 세대현관문 개폐방향은 호라인에 따라 상이할 수 있습니다.
- ※ 주방가구 후면 벽체타일은 설치되지 않습니다.

# 38C | 4세대

주택면적	
주거 전용	38.2800㎡
주거 공용	21.9594㎡
기타 공용	3.4720㎡
주차장	15.7276㎡
계약면적	79.4390㎡

실별면적	
주방/식당	12.53㎡
거실	10.77㎡
침실	9.98㎡
욕실	2.98㎡
현관	2.02㎡

발코니면적	
발코니계	9.45㎡



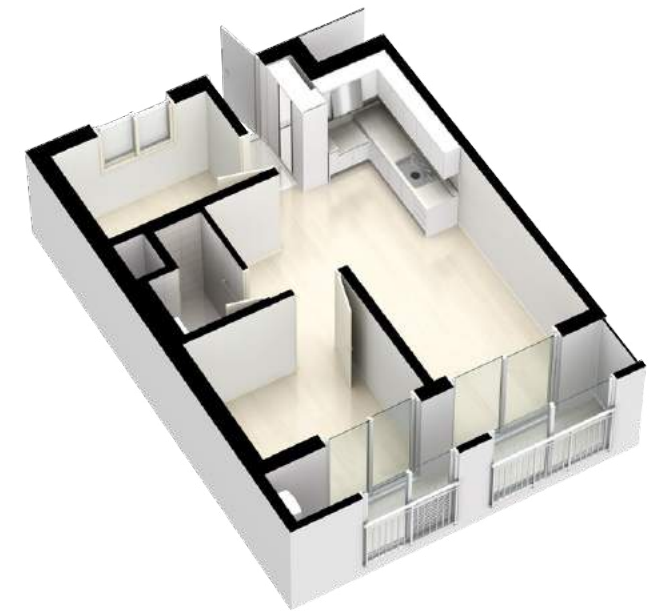
- ※ 세대평면도 및 아이소는 입주자의 이해를 돕기 위한 개략도이므로 실제와 차이가 있을 수 있습니다.
- ※ 평면도 및 아이소는 일부 세대를 표기한 것이며, 동·호별 주거공용부위는 형태 및 면적에 차이가 있을 수 있습니다.
- ※ 상기 치수는 이해를 돕기 위한 참고 치수입니다.
- ※ 평면도의 배치구조는 호라인에 따라 대칭될 수 있습니다.
- ※ 벽체두께는 구조설계상 동 및 층높이에 따라 다를 수 있습니다.
- ※ 주택면적은 법정단위인 ㎡로 표기하였습니다. (㎡를 평으로 환산하는 산식 : ㎡X0.3025=평)
- ※ 발코니 1개면은 경량칸막이(비상탈출구)로 사공예정입니다.
- ※ 신발장 후면에 전기단자함으로 인해 깊이가 상이할 수 있습니다.
- ※ 주택향별로 점수받으며(타입별 점수 아님) 동호배정은 주택형내에서 향별·층별·타입별 구분 없이 컴퓨터 추첨에 의하여 결정됩니다.
- ※ 세대내 가구(주방가구 포함)는 선후관계상 먼저 설치되어야 하므로 바닥 및 벽 마감재가 설치되지 않습니다.
- ※ 세대현관문 개폐방향은 호라인에 따라 상이할 수 있습니다.
- ※ 주방가구 후면 벽체타일은 설치되지 않습니다.

# 44A | 30세대

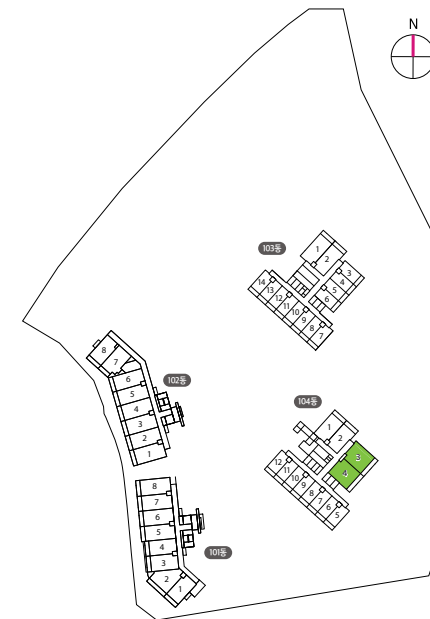
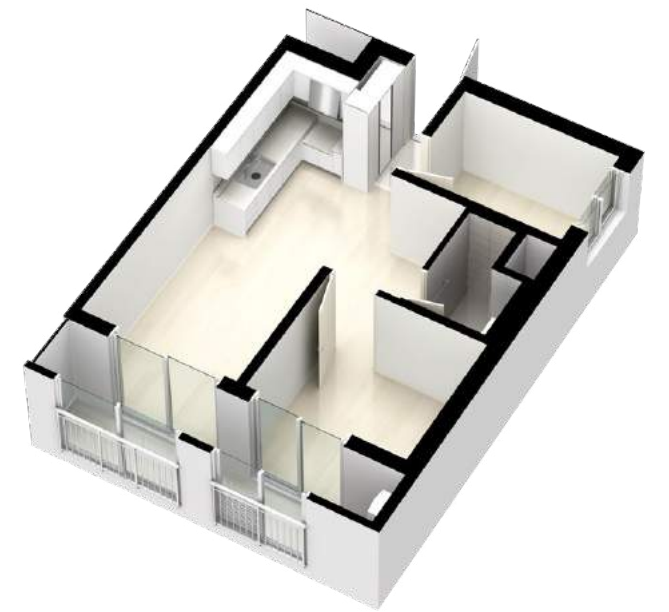
주택면적	
주거 전용	44.0200㎡
주거 공용	25.2522㎡
기타 공용	3.9926㎡
주차장	18.0859㎡
계약면적	91.3507㎡

실별면적	
주방/식당	15.17㎡
거실	8.59㎡
침실 1	8.59㎡
침실 2	6.75㎡
욕실	3.20㎡
현관	1.72㎡

발코니면적	
발코니계	8.64㎡



104동 3호라인



- ※ 세대평면도 및 아이소는 입주자의 이해를 돕기 위한 개략도이므로 실제와 차이가 있을 수 있습니다.
- ※ 평면도 및 아이소는 일부 세대를 표기한 것이며, 동·호별 주거공용부위는 형태 및 면적에 차이가 있을 수 있습니다.
- ※ 상기 치수는 이해를 돕기 위한 참고 치수입니다.
- ※ 평면도의 배치구조는 호라인에 따라 대칭될 수 있습니다.
- ※ 벽체두께는 구조설계상 동 및 층높이에 따라 다를 수 있습니다.
- ※ 주택면적은 법정단위인 ㎡로 표기하였습니다. (㎡를 평으로 환산하는 산식 : ㎡X0.3025=평)
- ※ 발코니 1개면은 경량칸막이(비상탈출구)로 사공예정입니다.
- ※ 신발장 후면에 전기단자함으로 인해 깊이가 상이할 수 있습니다.
- ※ 주택향별로 점수받으며(타입별 점수 아님) 동호배정은 주택형내에서 향별·층별·타입별 구분 없이 컴퓨터 추첨에 의하여 결정됩니다.
- ※ 세대내 가구(주방가구 포함)는 선후관계상 먼저 설치되어야 하므로 바닥 및 벽 마감재가 설치되지 않습니다.
- ※ 세대현관문 개폐방향은 호라인에 따라 상이할 수 있습니다.
- ※ 주방가구 후면 벽체타일은 설치되지 않습니다.





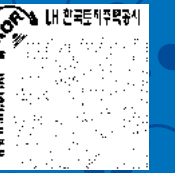
구분	품목	세부내역
현관	현관바닥	자기질 타일
	현관벽지	실크벽지
	신발장	HPM (가구전용)
	현관도어록	레버형 도어록
	현관천정지	발포벽지
	현관등	센서등
	걸레받이	인테리어시트마감
거실	거실바닥재	룸카펫
	거실벽지	실크벽지
	거실천정지	발포벽지
	거실등	LED
	걸레받이	인테리어시트마감
주방 / 식당	주방바닥	룸카펫
	주방벽지	실크벽지
	주방천정지	발포벽지
	싱크대	HPM (가구전용)
	개수대	언더싱크용
	렌지후드	디럭스형
	주방싱크수전	절수형
	주방상판	BMC
	걸레받이	인테리어시트마감
	침실	침실바닥재
침실벽지		실크벽지
침실천정지		발포벽지
침실문짝		합성수지(ABS) (침실문, 욕실문) / 목재 미서기문 (내부미서기문)
창호		합성수지제
욕실	세면기	도기류
	양변기	도기류
	샤워수전	싱글레버
	세면기수전	싱글레버
	욕실타일	벽 : 도기질타일, 바닥 : 자기질타일
발코니	발코니샤시	합성수지제
	세탁기수전	세탁기용 가로꼭지 + 물뿌리개 호스
기타 / 정보통신	비디오폰	컬러비디오폰
	CCTV시스템	설치

\* 적용된 마감재는 성능향상을 위하여 설치물의 변경 또는 형태의 변경이 있을수 있고, 유사색상 및 무늬를 지닌 동등이상의 성능을 가진 제품으로 대체시공되거나 생산업체의 부도 및 관계법령 등에 저촉될 경우 동등이상의 제품으로 변경될 수 있음

저렴한 가격  
건강한 주거

# 세종서창 행복주택

젊음에 희망을! 지역에 활기를!



대학생(취업준비생 포함)·만19세 이상 ~ 만39세 이하의 청년(사회초년생 포함)·신혼부부(예비신혼부부 포함)·주거급여수급자·고령자(만65세 이상)의 주거안정을 위하여 직장 및 학교가 가까운 곳이나 대중교통이 이용이 편리한 곳에 짓는 임대료가 저렴한 공공임대주택입니다.

### 대학생 계층 (대학생, 취업준비생)

- (대학생)대학에 재학중이거나 다음 학기에 입학·복학 예정인 사람
- (취업준비생) 대학 또는 고등학교를 졸업 또는 중퇴한지 2년 이내인 사람
- 미혼이고 무주택자일 것
- 본인·부모 합계소득이 평균소득 100%이하일 것
- 본인은 임대주택 자산기준을 충족해야하며, 자동차를 소유하지 않을 것

### 청년계층(청년, 사회초년생)

- (청년) 만 19세 이상~만 39세 이하인 자
- (사회초년생) 소득이 있는 업무에 종사한 기간이 총 5년 이내이며, (1)소득이 있는 업무에 종사하거나 (2)퇴직 후 1년 이내인 사람 중 구직급여 수급자격을 인정받은 사람이거나 (3)예술인 복지법에 따른 예술인
- 미혼이고 무주택자일 것
- 해당세대의 합계소득이 평균소득 100%이하이고, 본인은 평균소득 80%이하일 것
- 해당세대가 임대주택 자산기준 및 자동차가액을 충족할 것
- 입주전까지 주택청약종합저축에 가입해야함

### 신혼부부 계층(신혼부부, 예비신혼부부)

- (신혼부부)혼인중인 무주택세대구성원인 사람
- (예비신혼부부) 입주전까지 혼인사실을 증명할 수 있고, 혼인으로 구성될 세대가 무주택자일 것
- 주택공급신청자의 혼인 합산 기간이 7년 이내일 것
- 해당세대(예비신혼부부는 혼인으로 구성될 세대의) 합계소득이 평균소득 100%이하일 것
- 해당세대가 임대주택 자산기준 및 자동차가액을 충족할 것
- 본인 및 배우자 중 1인이 입주전까지 주택청약종합저축에 가입해야 함

### 고령자

- 세종특별자치시에 거주하는 무주택기간이 계속하여 1년 이상인 만 65세 이상의 무주택세대구성원
- 해당세대의 합계소득이 평균소득 100%이하일 것
- 해당세대가 임대주택 자산기준 및 자동차가액 기준을 충족할 것

### 주거급여수급자

- 세종특별자치시에 거주하는 무주택기간이 계속하여 1년 이상인 주거급여 수급자





대표전화 : **1600-1004**  
 LH홈페이지 : [www.lh.or.kr](http://www.lh.or.kr)  
 LH청약센터 : <http://apply.lh.or.kr>