

더 나은 주거생활,
더 큰 중심가치!

효자동에 없던
실속형 아파트!

속깊은 효자 아파트



분양문의 **033) 253-1777**

66~84㎡ | 총 155세대

시행
한국토지신탁

시공
DAESANG
동서건설(주)

위탁
(주)다온
DAON Company Co., Ltd.

* 대지위치 : 강원도 춘천시 효자동 216-5번지 일원 * 대지면적 : 6,086,260㎡ * 건축면적 : 1,429,346㎡ * 용적률 : 247.78% * 건축규모 : 지하 2층~지상 20층 * 세대수 : 155세대 * 용도 : 공동주택 및 부대복리시설 * 건축허가번호 : 2016-건축과-주택건설사업계획승인-1 * 허가기관 : 춘천시 * 허가일 : 2016년 9월 27일 사업계획승인, 2017년 5월 18일 1차변경 * 시행 : (주)한국토지신탁 * 시공 : (주)동서건설(주) * 위탁사 : (주)다온 * 분양사 : (주)다온 * 분양대금 관리 : 신탁사 자금관리(개발행토지신탁) * 소유권에 관한 사항 : 대지소유권 100% 확보 * 부동산 개발의 표시 광고 등에 관한 규정(국토교통부 고시) 제2조에서 정하고 있는 사항(공사 착공시기 준공예정일 등)은 모델하우스에서 확인하시기 바랍니다. * 부동산 개발업 사업등록자 : (주)한국토지신탁 * 등록번호 : 서울 080010 * 주영업소 소재지 : 서울시 강남구 역삼동 702-2 (테헤란로 309) * 본 홍보물의 CG, 사진, 이미지컷 등은 소비자의 이해를 돕기 위해 촬영 또는 제작한 것으로 실제와 차이가 날 수 있습니다. * 본 홍보물에 사용된 사업지 인근 교통시설과 주변환경 및 개발계획 등은 해당기관 지자체의 사정에 따라 변경 및 취소될 수 있습니다. * 본 홍보물의 내용은 건축설계, 인허가, 관련법규 등에 따라 변경될 수 있습니다. * 본 홍보물은 편집 및 인쇄 과정에서 오류가 발생할 수 있습니다. * 본 홍보물에 사용된 사업지 인근 교통시설과 주변환경 및 개발계획 등은 해당기관 지자체의 사정에 따라 변경 및 취소될 수 있습니다. * 본 홍보물에 삽입된 시간과 거리 관련 문구는 다음지도를 참조하였으며, 교통과 개인 사정에 따라 다소 차이가 발생할 수 있음을 알려드립니다.

효자

KOAROO
코아루

웰라움

지금껏 춘천에 없었던 속깊은 주거라이프가 시작됩니다

효자 코아루 웰라움 사업개요

- 대지위치 : 강원도 춘천시 효자동 216-5번지 일원
- 대지면적 : 6,086.2600㎡ ▪ 연 면 적 : 20,356.4355㎡
- 건축규모 : 지하2층~지상20층 ▪ 세 대 수 : 총 155세대

춘천의 중심 효자동과 명품브랜드 코아루의 만남!
효자 코아루 웰라움에서 더 나은 주거생활, 더 큰 중심가치를 꿈꾸는
실속형 프리미엄 주거라이프를 누리십시오.



※ 본 홍보물의 광역OC는 소비자의 이해를 돕기 위해 제외된 것으로 단지 및 주변 현상이 실제와 차이가 있을 수 있습니다. ※ 본 광역OC의 조경, 외부생체, 벽체마감 및 디테일 등은 인화기 과정이나 실제 시공시 환경여건 등에 따라 일부 변경될 수 있습니다. ※ 실제 시공시 인면 디자인, 조명, 색채 디자인, 플랜 디자인, 옥탑 정식물, 마감 사항, 등선 체계 등이 변경될 수 있습니다. ※ 당 사업지 인근의 교통시설과 주변 환경 등은 해당 기업 및 기관, 지자체의 사정에 따라 변경 및 지연, 취소될 수 있으며 당사는 이에 무관합니다. ※ 본 홍보물은 편집 및 인쇄 과정에서 오류가 발생할 수 있습니다.



Location

| 입지 |

반경 1km 이내 명문학교는 물론,
쾌속 교통망과 편리한 생활환경까지 -
춘천의 중심 인프라를 누리는 프리미엄 입지에
코아루가 찾아옵니다.



Premium Location

내일의 가치가 기대되는 춘천에 프리미엄 주거문화가 펼쳐집니다



속이 시원한 사통팔달 쾌속 교통망

서울~춘천고속도로, 경춘선 남춘천역, 후석로, 백령로, 70번국도, 중앙고속도로 춘천IC, 만천JC, 춘천~속초고속철도(개발 확정) 등 사통팔달 쾌속교통망을 자랑합니다.



속이 깊은 우수한 명문학교

강원대 춘천캠퍼스, 춘천교대, 강원사대부고, 봉익고, 우석중, 춘천여중, 우석초, 봄내초 등 자녀를 위한 우수한 교육환경을 누릴 수 있습니다.



속이 짙은 생활 인프라의 중심

강원대상권, 롯데마트, 이마트, 강원대병원, 청소년시립도서관(17년 9월 예정), 춘천문화예술회관, 국립춘천박물관, 효자종합사회복지관, 춘천호반체육관 등 다양한 생활 인프라를 누립니다.



속이 든든한 프리미엄의 미래가치

춘천~속초고속철도(2019년 착공 예정)의 개통 기대효과는 물론, 테마파크, 호텔, 워터파크 등 '춘천 레고랜드 코리아'를 통한 국제관광도시로서의 미래가치가 기대됩니다.

* 상기 지역도는 소비자의 이해를 돕기 위해 제작된 것으로 실제와 차이가 있을 수 있으니 견본주택 및 현장을 방문하시어 직접 확인하시기 바라며, 주변 현황 등은 향후 인허가에 따라 변경될 수 있습니다.
* 본 홍보물의 '춘천~속초고속철도(2019년 착공 예정)'문구는 강원도민일보 2016년 11월 28일 '춘천~속초 동서고속철 조성 착수' 기사를 참조하였으며 자세한 사항은 당 사업 주최로부터 확인하시기 바랍니다.

Plan
| 설계 |

푸른 자연 속 휴식공간은 물론,
햇빛과 바람길을 배려한 단지설계까지 –
삶의 여유로움을 더하는 새로운 에코단지로
초대합니다.



Premium Plan

햇살이 머물고 바람이 통하는
초록빛 에코단지를 선사합니다

단지설계

| 남향 위주 단지배치 |

채광 및 통풍이 우수한 남향 위주의 단지 배치로 쾌적한 주거환경을 제공합니다.
(*일부세대 제외)

| 고품격 외관설계 |

고급스러운 외관설계를 통해 입주민의 자부심을 높여드리고 랜드마크를 형성합니다.

| 우수한 조망권 |

춘천의 아름다운 전경을 여유롭게 감상할 수 있습니다.

| 자연친화적인 단지 |

푸른 수목이 가득한 정원을 조성하여 입주민을 위한 쾌적한 주거환경을 마련합니다.

| 입주민 휴게공간 |

주민운동시설, 어린이놀이터, 주민쉼터 등 휴식을 위한 여유로운 공간을 선사합니다.

| 확장형 주차장 |

2.5m의 여유롭고 넉넉한 주차공간을 확보하여 쉽고 편리한 주차환경을 제공합니다.
(*63대)

| 외부엘리베이터 |

지하 1층에서 외부로 연결되는 엘리베이터를 설치하여 노약자, 임산부, 아이를 배려합니다.

세대설계

| 3.5Bay 혁신평면 (84㎡) |

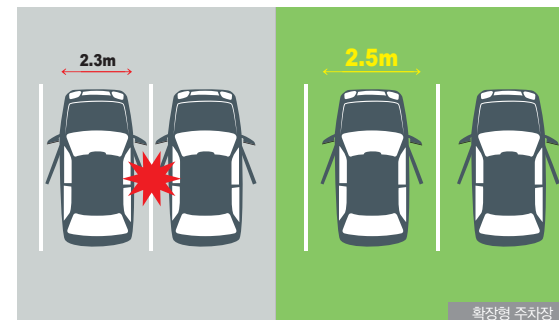
일조량과 개방감이 우수하고 공간 활용도가 뛰어난 3.5Bay 혁신평면을 적용합니다.
(*66㎡, 67㎡, 71㎡ 제외)

| 팬트리 |

식재료 및 다양한 일상생활용품을 편리하게 수납할 수 있는 팬트리를 제공합니다.
(*84㎡ 옵션)

| D자형 주방설계 |

효율적인 동선을 고려한 D자형 주방설계를 적용하여 공간활용을 극대화합니다.
(*일부세대 제외)



* 상기 투시도·조감도 CG는 소비자의 이해를 돕기 위해 제작된 것으로 당 사업부지를 특히 강조하여 그렸으며, 단지 및 주변 현황이 실제와 차이가 있을 수 있습니다. * 상기 투시도·조감도 CG의 설계명칭, 옥탑부, 주동 형태, 저층 마감, 문주, 창호 형태, 축벽 디자인, 외부 색채, 난간 색상, 벽체 마감, 주민휴게시설 외관, 세부 식재, 포장 계획, 동간거리, 출입구, 층고, 디테일 등은 인허가 과정이나 법규 변경, 시공 시 현장 여건, 상품 개선 등에 따라 변경 사항이 발생할 수 있습니다. * 단지 외부의 주변도로는 현재 상황 및 설치계획을 보여주는 것으로 향후 실제와 다를 수 있습니다. * 주민휴게시설·놀이터 및 운동시설, 확장형 주차장, 외부 엘리베이터 등의 위치 및 개소는 실제 시공 시 일부 변경될 수 있습니다. * 본 홍보물의 이미지는 소비자의 이해를 돕기 위해 제작된 이미지 것 입니다.

System

| 시스템 |

편리한 일상을 만들어주는
스마트한 주거문화가 시작됩니다.
코아루가 선사하는 최첨단시스템을
직접 경험해보십시오.

Premium System

한발 앞선 생활을 누리는 스마트한 세상이 열립니다



홈네트워크 시스템



주방 라디오폰



이미지넷



이미지넷

Digital System 최첨단으로 똑똑하게 앞서가다!

- | 초고속정보통신 | 단지 내 최신 정보통신 인프라를 구축하여 초고속 인터넷을 사용할 수 있습니다.
- | 홈네트워크 시스템 | 세대현관 및 공동현관 영상통화, 디지털도어락, 거실조명·가스차단·난방이 원격제어 됩니다.
- | 원격검침 시스템 | 전기·수도·가스 사용량을 원격검침하고, 세대 사용량을 월패드에서 확인할 수 있습니다.
- | 종합 유선방송 배선시스템 | 케이블TV 및 유선방송 시청이 가능한 종합 유선방송 배선시스템을 적용합니다.
- | 주방 라디오폰 | FM라디오 청취 및 전화수신이 가능한 주방 라디오폰이 설치됩니다.

Security System 24시간 가족의 행복을 지키다!

- | 첨단 무인전자경비 시스템 | 공동현관 무인경비 및 단지 내 CCTV로 외부인의 출입을 완벽하게 통제합니다.
- | 차번호 인식 방식 주차관리 시스템 | 차량번호 인식 방법에 의해 외부차량과 외부인으로부터 입주인을 보호합니다.
- | 공동현관 출입 시스템 | RF카드 및 비밀번호를 입력을 통한 동 출입으로 외부인 통제가 가능합니다.
- | 방범/방재 시스템 | 지상 1, 2층 및 최상층에 동체 감지시스템을 설치하여 범죄를 사전에 예방합니다.

Well-being System 365일 건강한 생활을 누리다!

- | 부스터펌프 급수시스템 | 옥상의 고가수조 대신 지하저수조 펌프 공급방식으로 층별 균일한 수압을 제공합니다.
- | 쿡탑 | 조리의 편리성은 높이고 화재의 위험성은 줄인 안전하고 깔끔한 고급가스쿡탑을 기본으로 제공합니다.
- | 공용·부부욕실 바닥난방 | 공용 부부욕실 바닥난방 시공으로 따뜻하고 쾌적한 욕실을 이용할 수 있습니다.
(※공용욕실 욕조 및 부부욕실 샤워부스 제외)
- | 에어컨 냉매배관 | 거실 및 안방에 냉매배관을 매립하여 별도로 벽체를 뚫지 않고도 에어컨 시공이 가능합니다.
(※에어컨 옵션 선택시 미시공)

Economic System 편리함은 더하고 부담은 줄이다!

- | 일괄 소등/가스차단시스템 | 외출시 현관에 설치된 일괄 소등 및 가스차단 스위치로 에너지 절감 및 사고를 방지합니다.
- | 대기전력 차단 콘센트 | 가전제품의 전기코드를 뽑지 않고 대기전력을 차단하여 전기요금을 절감합니다.
- | 고기능 이중창 적용 | 22mm 복층유리를 사용하여 방음, 단열, 조망, 환기 등에 최적화된 실내환경을 제공합니다.(※확장형 기준)
- | 거실 네트워크 스위치 | 터치식 거실 조명 제어기로 외부에서 인터넷을 통한 거실조명 제어가 가능합니다.(※홈네트워크 연동)
- | 실별 온도조절 시스템 | 거실 통합조절기를 통해 각 방별 설정온도조절, 예약 및 타이머 설정이 가능합니다.
- | 콘덴싱 보일러 | 연소시 발생하는 배기열을 이용한 난방효율 증대로 연료비가 절감됩니다.
- | LED조명 적용 | 복도 매입등에 LED조명을 사용하여 에너지를 절감합니다.



3구하이브리드+전기오븐(유선옵션)



시스템 에어컨(유선옵션)



일괄 소등/가스차단시스템



실별 온도조절 시스템

※ 상기 이미지는 소비자의 이해를 돕기 위한 이미지컷으로 실제와 다소 차이가 있을 수 있습니다. ※ 상기 시스템은 시공과정에서 제품의 단종 또는 품질로 인해 동급기종으로 변경될 수 있습니다.

Interior
| 인테리어 |

실용적이고 자연주의적인 북유럽 스타일을
재해석한 감각적인 디자인에
가족을 생각하는 마음을 담아 행복한 삶의
공간을 선사합니다.

Premium Interior

가족의 행복한 시간을 위한
품격 높은 공간을 연출합니다



66m²

84m²



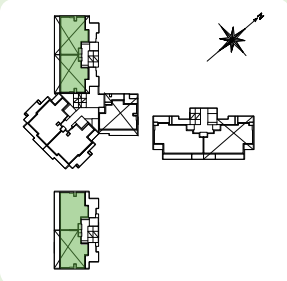
* 상기 이미지는 입주자의 이해를 돕기 위한 이미지컷으로 실제와 다소 차이가 있을 수 있습니다. * 상기 이미지는 발코니 확장시 평면으로 시공된 건보주택 세대 내부를 촬영한 것으로 전시용품 및 선택사항이 포함되어 있습니다. * 마감재 색상은 인쇄상태에 의해 실제와 다소 상이할 수 있습니다. * 본 공사시 청호행태는 변경될 수 있습니다. * 각 세패별로 적용되는 마감재의 색상 및 재질은 밀히 건보주택에서 확인하시기 바랍니다. * 상기 제품들은 자체의 품귀·품질 등 부득이한 경우에 동질 동가 이상의 타사 제품으로 변경 시공될 수 있습니다.

COZY MODERN

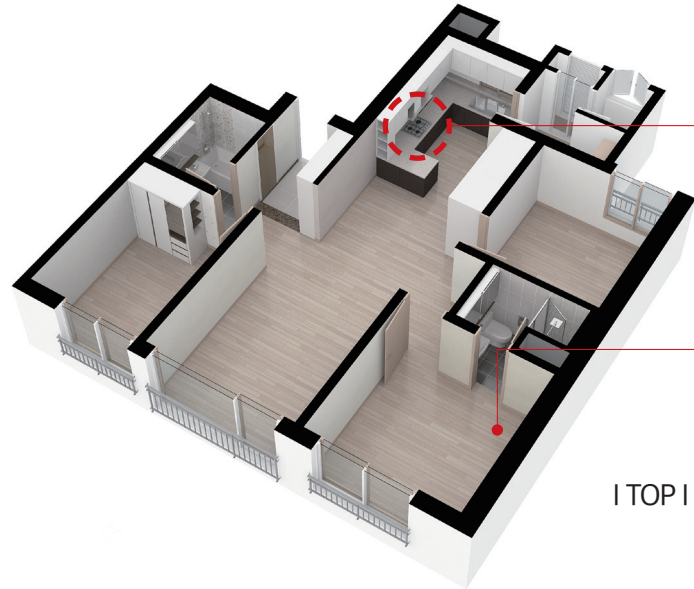
포근하고 아늑한
감성적인 행복공간!

66㎡ | 60세대

전용면적	66.9094㎡
주거공유면적	19.4152㎡
공급면적	86.3246㎡
기타공급면적	32.6849㎡
계약면적	119.0095㎡

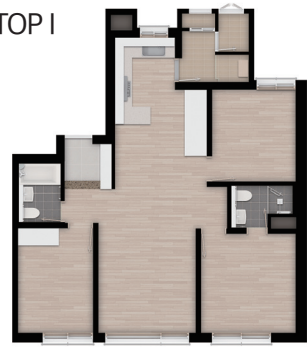


| 확장형 |

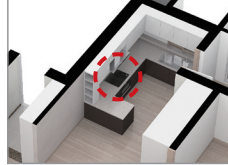


유상옵션 1
(시스템 에어컨)

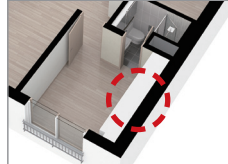
| TOP |



유상옵션 2
(3구하이브리드+전기오븐)



유상옵션 3
(안방볼락이장)

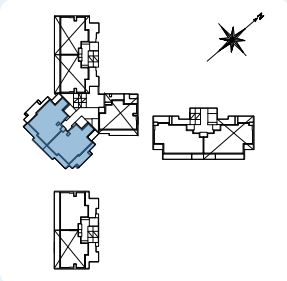


UNIQUE MODERN

실속 있는 디자인에
개성을 더한 예술공간!

71㎡ | 40세대

전용면적	71.0827㎡
주거공유면적	21.8116㎡
공급면적	92.8943㎡
기타공급면적	34.7236㎡
계약면적	127.6179㎡



| 확장형 |

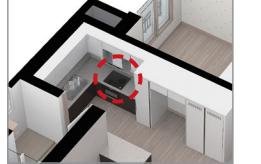


유상옵션 1
(시스템 에어컨)

| TOP |



유상옵션 2
(3구하이브리드+전기오븐)

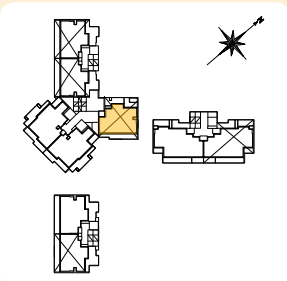


URBAN MODERN

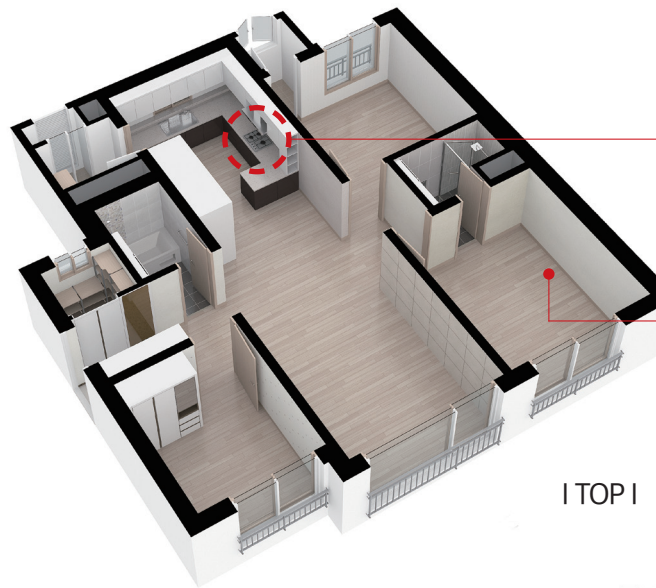
도시의 감각을 더한
실용적인 명품공간!

67㎡ | 19세대

전용면적	67.3647㎡
주거공유면적	20.9140㎡
공급면적	88.2787㎡
기타공급면적	32.9073㎡
계약면적	121.1860㎡



| 확장형 |

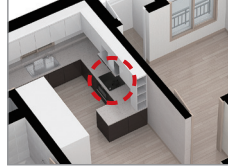


유상옵션 1
(시스템 에어컨)

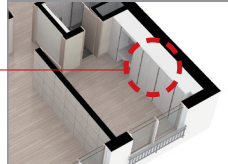
| TOP |



유상옵션 2
(3구하이브리드+전기오븐)



유상옵션 3
(안방볼락이장)

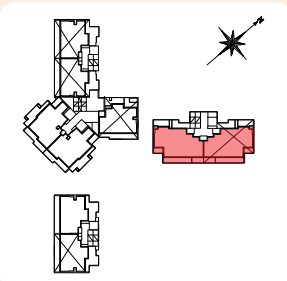


NATURAL MODERN

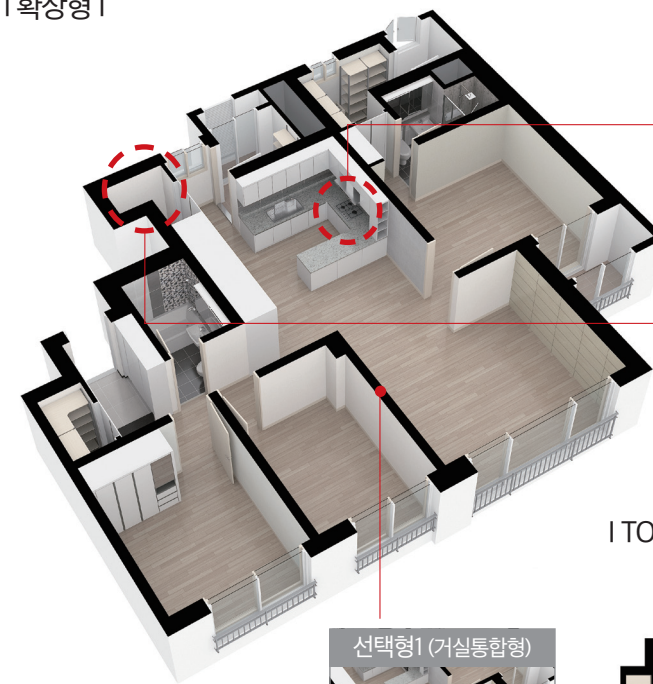
여유로운 자연을 담은
편안한 힐링공간!

84㎡ | 36세대

전용면적	84.9592㎡
주거공유면적	27.6288㎡
공급면적	112.5880㎡
기타공급면적	41.5022㎡
계약면적	154.0902㎡



| 확장형 |



유상옵션 1
(시스템 에어컨)

| TOP |



유상옵션 2
(3구하이브리드+전기오븐)



유상옵션 3
(주방 시스템선반)



선택형1 (거실통합형)



* 본 CG는 소비자의 이해를 돕기 위한 것이므로 다소의 차이가 있을 수 있습니다. * 본 평면도, 실내투시도(색상, 구획선), 등·홍수배치도, 면적은 제작과정상 오차가 있을 수 있으므로 계약시 반드시 확인하시기 바랍니다. * 본 이미지에 표현된 위생기구 및 주방기구 등은 그래픽 제작의 한계의 사유로 실제와 다를 수 있으니 견본주택에서 확인하시기 바랍니다. * 본 공사시 청호형대는 변경될 수 있습니다. * 본 홍보물에 사용된 CG, 사진, 일러스트, 이미지 등은 소비자의 이해를 돕기 위한 것으로 자세한 사항은 분양공고시 현장 및 모델하우스를 방문하시어 확인하시기 바랍니다.

단지 배치도

자연친화적인 쾌적한 주거단지를 누리다



동·호수 배치도

20F		2003	2004	2005	2001	2001	2002
19F		1903	1904	1905	1901	1901	1902
18F		1803	1804	1805	1801	1801	1802
17F		1703	1704	1705	1701	1701	1702
16F		1603	1604	1605	1601	1601	1602
15F		1503	1504	1505	1501	1501	1502
14F		1403	1404	1405	1401	1401	1402
13F		1302	1303	1304	1301	1301	1303
12F		1202	1203	1204	1201	1201	1202
11F		1102	1103	1104	1101	1101	1102
10F		1002	1003	1004	1001	1001	1002
9F		902	903	904	901	901	902
8F	801	802	803	804	801	801	802
7F	701	702	703	704	701	701	702
6F	601	602	603	604	601	601	602
5F	501	502	503	504	501	501	502
4F	401	402	403	404	401	401	402
3F	301	302	303	304	301	301	302
2F	201	202	203	204	201	201	202
1F	101	102	103	104	101	101	팔로터
타입	66㎡	66㎡	71㎡	71㎡	84㎡	84㎡	66㎡
동	101동				102동		103동



생활의 중심, 행복의 중심
한국토지신탁은
 늘 여러분 곁에
 함께 합니다

- [아파트] 사업장 개수 304, 세대수 175,827, 연면적(㎡) 24,996,498
- [오피스텔] 사업장 개수 57, 세대수 23,186, 연면적(㎡) 1,843,221
- [주상복합] 사업장 개수 29, 세대수 11,748, 연면적(㎡) 1,896,386
- [상가] 사업장 개수 13, 세대수 3,485, 연면적(㎡) 315,378
- [기타] 사업장 개수 23, 세대수 6,636, 연면적(㎡) 1,316,821



- 01 인천 구월동 코아루파크드림 / 288세대
- 02 대구 달서 AK그랑폴리스 / 1,669세대
- 03 포항 효자 풍림아이원 / 583세대
- 04 구미 봉곡 코아루 / 468세대
- 05 오창 코아루 / 948세대
- 06 용인 동백 코아루 / 2,107세대

※ 상기 단지배치도 CG는 소비자의 이해를 돕기 위해 제작성 배치도로 단지 및 주변현황이 실제와 차이가 있을 수 있습니다. ※ 상기 단지배치도 CG의 명칭, 단지 조경 및 세부 식재, 수공간, 주민운동시설 등의 계획은 인허가 과정이나 실제 사공시 현장 여건 등에 따라 변경될 수 있습니다. ※ 동·호수배치도는 제작과정상 오할자가 있을 수 있으므로 계약시 반드시 견본주택에서 확인하시기 바랍니다.