



임대문의 **1600-1004**

석문국가산업단지 A-3BL **행복주택**



# “일터도 한 걸음 행복도 한 걸음”

석문국가산업단지와 함께 행복한 첫 걸음이 시작됩니다.  
당신이 꿈꾸던 내일도 한 걸음 더 가까워집니다.

## 행복주택이란?

### 석문국가산업단지 A-3BL

#### Contents

행복주택 소개	03
석문산업단지 소개	04
입지	06
단지설계	08
UNIT PLAN	
21㎡	10
26㎡	12
31㎡	14
단지배치도	16
동호배치도	17
입주자 모집공고	18



산업단지근로자, 대학생 계층(취업준비생 포함), 사회초년생 계층(재취업준비생 포함), 신혼부부 계층(대학생 신혼부부, 취업준비생 신혼부부, 예비신혼부부 포함), 고령자 등 사회활동 계층의 주거안정을 위하여 직장과 학교가 가까운 곳이나 대중교통 이용이 편리한 곳에 짓는 임대료가 저렴한 공공임대주택입니다.

- 2030세대가 집 걱정없이 마음놓고 미래를 준비할 수 있도록 새로운 희망을 제시합니다.
- 기존 공공주택의 패러다임을 바꿔 교통이 편리하거나 직장과 학교가 가까운 곳에 공급됩니다.
- 행복주택은 편리한 교통, 저렴한 주거비, 입주자 맞춤형 설계를 지향합니다.



### 젊음에 희망을! 지역에 활기를! 미래를 위해 행복주택이 있습니다.



**젊고 활력 넘치는 주거타운 행복주택**  
공급물량의 90%는 산업단지 근로자, 사회초년생, 대학생, 신혼부부 등 사회적 활동이 왕성한 젊은 계층에게 공급

**지역경제를 활성화시키는 행복주택**  
구매력 있는 젊은 계층의 유입을 통해 지역경제 활성화 및 노후, 방치된 도시공간을 새롭게 정비하여 도시활력 증진

**소통·문화·복지의 공간으로 조성되는 행복주택**  
학업과 업무에 집중할 수 있는 실용적인 공간 및 문화와 여가를 즐길 수 있는 창의적인 공간 창조



# 4차 산업혁명의 새로운 중심에 살다!

주거, 교육, 업무, 관광, 휴양이 결합된 석문국가산업단지!  
그 곳에서 보다 편리하고 보다 앞선 주거생활을 경험해 보십시오.



## 서해안 글로벌 시대를 열어가는 곳 석문국가산업단지

위 치	충청남도 당진시 석문면, 고대면 일원
사 업 면 적	총 12,012천㎡(사업지구 : 10,810천㎡, 주거지구 : 1,202천㎡)
사 업 기 간	1992년 1월 ~ 2015년 6월
사 업 목 적	지역경제 활성화 및 국토의 균형발전 도모 & 생산·주거 관광휴양 기능이 결합된 복합 산업단지 개발
인구 및 세대수	총 10,259세대 28,097명 (공동주택 : 10,070세대 27,568명, 단독주택 : 189세대 529명)

### > 토지이용 계획도



- 단독주택
- 아파트
- 상업용지
- 근린공원
- 어린이공원
- 완충녹지
- 경관녹지
- 공공청사
- 학교
- 배수지

• 상기 토지이용계획은 현재 기준으로 향후 지구단위계획 변경 등에 따라 변동될 수 있음

• 본 홍보물에 사용한 사진, 이미지와 일러스트는 소비자의 이해를 돕기 위한 것으로 최종인허가 결과 및 현장 상황에 따라 변경될 수 있습니다



# 직주근접 환경으로 여유롭게 사는 편리함을 누리다!

어디든 가깝게 연결되는 교통, 생활, 휴식...  
출근길은 언제나 가깝고, 완벽하게 구축된 인프라는 여유와 편안함을 줍니다.



• 본 홍보물에 사용한 CG, 사진이미지와 일러스트는 소비자의 이해를 돕기 위한 것으로 최종 허가 결과 및 현장 상황에 따라 변경될 수 있습니다.



### 빠르게 통하는 교통

서해안고속도로 당진 IC, 국도 38호선, 석문가곡간도로, 지방도 615호선 인접 등 빠르고 편리한 교통망이 구축되어 있습니다.



### 더 좋아지는 교육

기존 석문초등학교와 석문중학교가 인접하며, 지구 내 학교용지가 조성됩니다.



### 깨끗한 자연환경

왜목마을, 난지도 해수욕장, 도비도 관광휴양지, 장고항, 함상공원 등 청정 주거환경을 자랑하는 곳입니다.



### 편리한 생활편의시설

각종 쇼핑 및 생활 편의시설 개발 예정으로 생활 환경이 더욱 여유로워집니다.



석문초등학교



당진 왜목마을



하나로마트



당진 IC



아산만 방조제

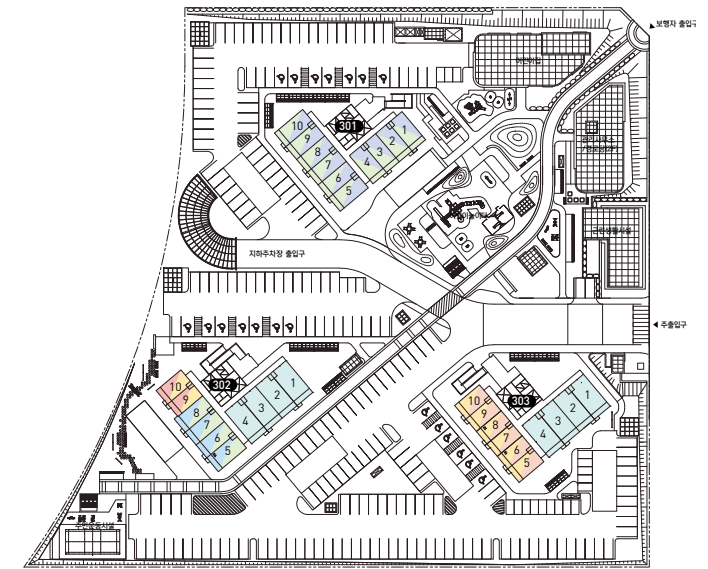


석문중학교



# 동료와 이웃하며 사는 특별한 커뮤니티를 즐기다!

단지 내 푸르른 자연 속에서 일상의 피로를 풀고  
가끔은 이웃으로 만나는 동료와 편안한 휴식을 즐길 수 있는 곳...  
떠나지 않아도 떠난 것 같은 편안한 생활이 펼쳐집니다.



### 무인택배보관함

입주민 부재시에도 안전하게 택배를 수령할 수 있는 무인택배보관함을 적용합니다.

### 주민운동시설

입주민들의 건강한 레저문화의 공간이자 친목의 장이 될 주민운동시설을 설치합니다.

### 작은 도서관

단지 내 작은도서관을 마련, 입주민의 도서관 활용을 가능하게 해줍니다.

### 어린이집

미취학 어린이의 안전한 교육을 위해 단지내 독립된 보육시설을 조성합니다.

### 경로당

어르신들의 취미공간, 담소공간이 되어줄 쾌적한 경로당을 마련합니다.

21m<sup>2</sup>\_174세대 >

# 21 A/B

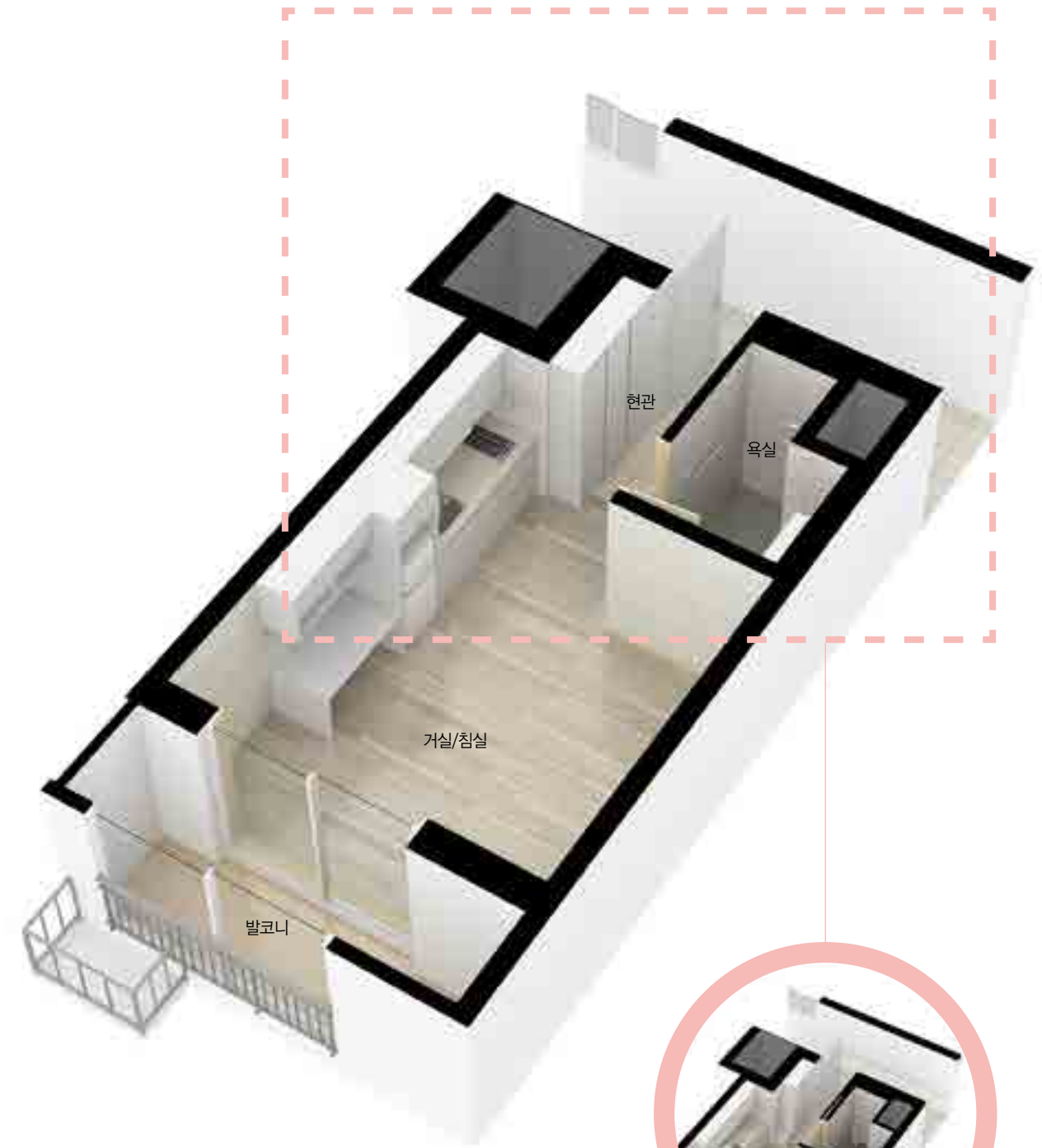
아담한 공간 가득  
행복이 꽃처럼 피어나는 곳!



주거전용면적	21.56m <sup>2</sup>
주거공용면적	12.0975m <sup>2</sup>
주차장	7.2001m <sup>2</sup>
기타공용면적	1.4464m <sup>2</sup>
계약면적	42.3040m <sup>2</sup>

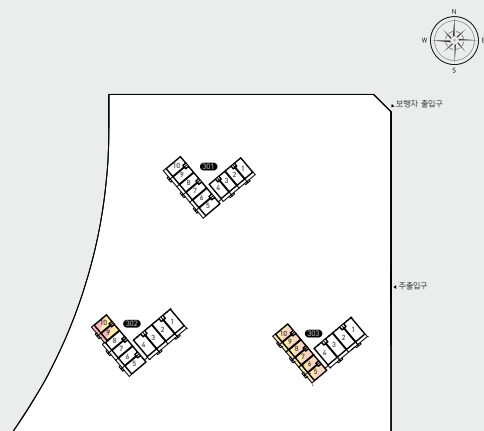
▶ 주거약자용 세대는 욕실에 미닫이 문, 보조의자, 안전바가 설치됩니다.

21A	일반 빌트인	150세대
21B	주거약자	24세대



21B(주거약자용)

Key map



• 본 홍보물에 표시된 평면도(치수, 구획선, 투시도, CG, 단지배치도 상의 면적 및 마감재의 형태, 재질, 색상은 입주자의 이해를 돕기 위한 것이므로 실제 시공시 다소 변경될 수 있습니다. • 본 홍보물(평면도)에 표시된 복도의 형태는 일부 타입에 국한된 것이며, 복도의 형태(너비)는 타입(고층형, 초고층형 등) 및 동호위채(고층세대, 축세대 등)에 따라 상이할 수 있습니다. • 본 인쇄물은 인쇄과정상 착오가 있을 수 있습니다. • 평면도의 배치구조는 호라인에 따라 대칭될 수 있으며 평면도상 치수는 실측과 다를 수 있습니다.

※ 21A형에는 빌트인 가구(책상, 가스쿡탑, 냉장고)가 설치됩니다.(21B 미설치)

• 본 홍보물에 표시된 평면도(치수, 구획선, 투시도, CG, 단지배치도 상의 면적 및 마감재의 형태, 재질, 색상은 입주자의 이해를 돕기 위한 것이므로 실제 시공시 다소 변경될 수 있습니다. • 본 홍보물(평면도)에 표시된 복도의 형태는 일부 타입에 국한된 것이며, 복도의 형태(너비)는 타입(고층형, 초고층형 등) 및 동호위채(고층세대, 축세대 등)에 따라 상이할 수 있습니다. • 본 인쇄물은 인쇄과정상 착오가 있을 수 있습니다. • 평면도의 배치구조는 호라인에 따라 대칭될 수 있으며 평면도상 치수는 실측과 다를 수 있습니다.



26m<sup>2</sup>\_346세대 >  
**26A|B**  
**26C**



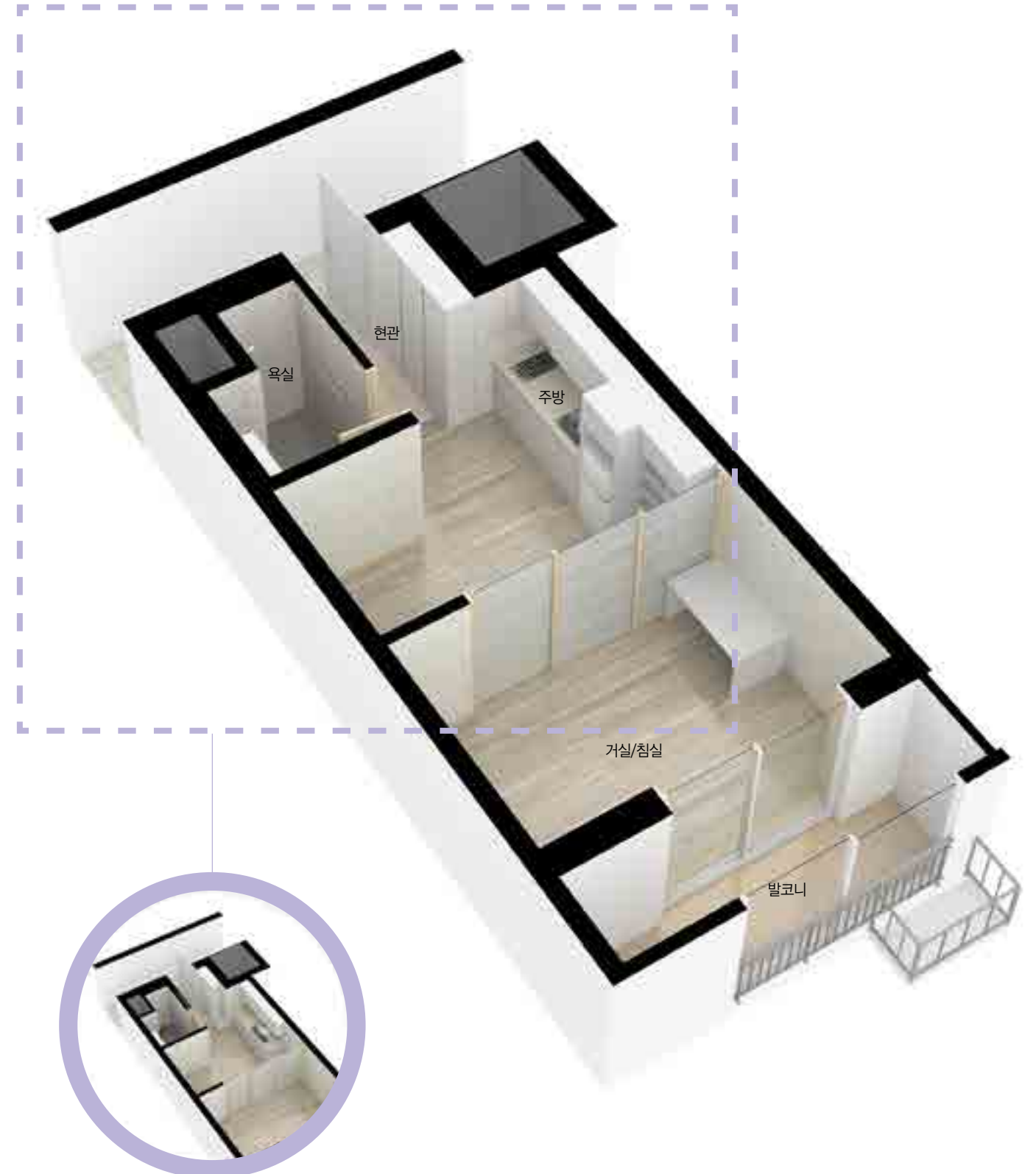
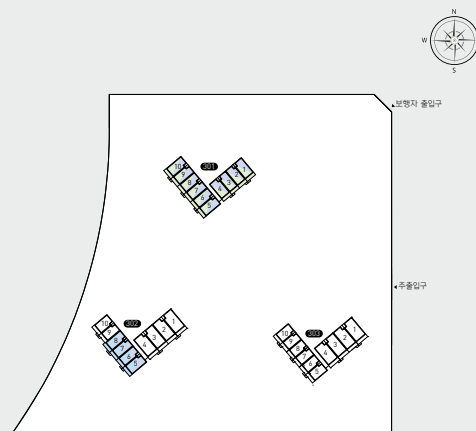
방과 주방 분리로  
 편안함이 두 배가 되는 곳!

주거전용면적	26.32m <sup>2</sup>
주거공용면적	14.7683m <sup>2</sup>
주차장	8.7898m <sup>2</sup>
기타공용면적	1.7658m <sup>2</sup>
계약면적	51.6439m <sup>2</sup>

▶ 주거약자용 세대는 욕실에 미닫이 문, 보조의자, 안전바가 설치됩니다.

26A	일반 빌트인 104세대
26B	주거약자 12세대
26C	일반 230세대

Key map



26B(주거약자용)

※ 26A형에는 빌트인 가구(책상, 가스쿡탑, 냉장고)가 설치됩니다.(26B, C 미설치)

• 본 홍보물에 표시된 평면도(치수, 구획선, 투시도, CG, 단지배치도 상의 면적 및 마감재의 형태, 재질, 색상은 입주자의 이해를 돕기 위한 것이므로 실제 시공시 다소 변경될 수 있습니다. • 본 홍보물(평면도)에 표시된 복도의 형태는 일부 타입에 국한된 것이며, 복도의 형태(너비)는 타입(고층형, 초고층형 등) 및 동호위체(고층세대, 축세대 등)에 따라 상이할 수 있습니다. • 본 인쇄물은 인쇄과정상 착오가 있을 수 있습니다. • 평면도의 배치구조는 호리안에 따라 대칭될 수 있으며 평면도상 치수는 실측과 다를 수 있습니다.

• 본 홍보물에 표시된 평면도(치수, 구획선, 투시도, CG, 단지배치도 상의 면적 및 마감재의 형태, 재질, 색상은 입주자의 이해를 돕기 위한 것이므로 실제 시공시 다소 변경될 수 있습니다. • 본 홍보물(평면도)에 표시된 복도의 형태는 일부 타입에 국한된 것이며, 복도의 형태(너비)는 타입(고층형, 초고층형 등) 및 동호위체(고층세대, 축세대 등)에 따라 상이할 수 있습니다. • 본 인쇄물은 인쇄과정상 착오가 있을 수 있습니다. • 평면도의 배치구조는 호리안에 따라 대칭될 수 있으며 평면도상 치수는 실측과 다를 수 있습니다.

36m<sup>2</sup>\_176세대 >  
**36c**

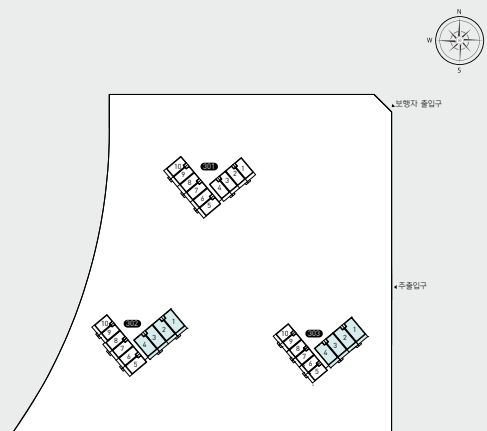
투룸의 여유만큼  
 기분좋은 안락함이 깃든 곳!



주거전용면적	36.76m <sup>2</sup>
주거공용면적	20.6263m <sup>2</sup>
주차장	12.2763m <sup>2</sup>
기타공용면적	2.4663m <sup>2</sup>
계약면적	72.1289m <sup>2</sup>



Key map



• 본 홍보물에 표시된 평면도(지수, 구획선), 투시도, CG, 단지배치도 상의 면적 및 마감재의 형태, 재질, 색상은 입주자의 이해를 돕기 위한 것이므로 실제 시공시 다소 변경될 수 있습니다. • 본 홍보물(평면도)에 표시된 복도의 형태는 일부 타입에 국한된 것이며, 복도의 형태(너비)는 타입(고층형, 초고층형 등) 및 동호위지(고층세대, 축세대 등)에 따라 상이할 수 있습니다. • 본 인쇄물은 인쇄과정상 착오가 있을 수 있습니다. • 평면도의 배치구조는 호리안에 따라 대칭될 수 있으며 평면도상 치수는 실측과 다를 수 있습니다.

• 본 홍보물에 표시된 평면도(지수, 구획선), 투시도, CG, 단지배치도 상의 면적 및 마감재의 형태, 재질, 색상은 입주자의 이해를 돕기 위한 것이므로 실제 시공시 다소 변경될 수 있습니다. • 본 홍보물(평면도)에 표시된 복도의 형태는 일부 타입에 국한된 것이며, 복도의 형태(너비)는 타입(고층형, 초고층형 등) 및 동호위지(고층세대, 축세대 등)에 따라 상이할 수 있습니다. • 본 인쇄물은 인쇄과정상 착오가 있을 수 있습니다. • 평면도의 배치구조는 호리안에 따라 대칭될 수 있으며 평면도상 치수는 실측과 다를 수 있습니다.



> 단지배치도



총 696세대		
21㎡	174세대	
26㎡	346세대	
36㎡	176세대	

• 상기 일러스트는 최종인허가 결과 및 현장 상황에 따라 변경될 수 있습니다. • 본 홍보물에 사용한 일러스트는 소비자의 이해를 돕기 위한 것으로 실제와 차이가 있을 수 있습니다.

< 동호배치도

25F	2501	2502	2503	2504
24F	2401	2402	2403	2404
23F	2301	2302	2303	2304
22F	2201	2202	2203	2204
21F	2101	2102	2103	2104
20F	2001	2002	2003	2004
19F	1901	1902	1903	1904
18F	1801	1802	1803	1804
17F	1701	1702	1703	1704
16F	1601	1602	1603	1604
15F	1501	1502	1503	1504
14F	1401	1402	1403	1404
13F	1301	1302	1303	1304
12F	1201	1202	1203	1204
11F	1101	1102	1103	1104
10F	1001	1002	1003	1004
9F	901	902	903	904
8F	801	802	803	804
7F	701	702	703	704
6F	601	602	603	604
5F	501	502	503	504
4F	401	402	403	404
3F	301	302	303	304
2F	201	202	203	204
1F	101	102	103	104
TYPE	26A/C	26A/C	26A/C	26A/C
동/총세대	301동 (총 250세대)			

21F	2103	2104
20F	2003	2004
19F	1901	1902
18F	1801	1802
17F	1701	1702
16F	1601	1602
15F	1501	1502
14F	1401	1402
13F	1301	1302
12F	1201	1202
11F	1101	1102
10F	1001	1002
9F	901	902
8F	801	802
7F	701	702
6F	601	602
5F	501	502
4F	401	402
3F	301	302
2F	201	202
1F	101	102
TYPE	36C	36C
동/총세대	303동 (총 206세대)	

• 상기 일러스트는 최종인허가 결과 및 현장 상황에 따라 변경될 수 있습니다. • 본 홍보물에 사용한 일러스트는 소비자의 이해를 돕기 위한 것으로 실제와 차이가 있을 수 있습니다.

2505	2506	2507	2508	2509	2510
2405	2406	2407	2408	2409	2410
2305	2306	2307	2308	2309	2310
2205	2206	2207	2208	2209	2210
2105	2106	2107	2108	2109	2110
2005	2006	2007	2008	2009	2010
1905	1906	1907	1908	1909	1910
1805	1806	1807	1808	1809	1810
1705	1706	1707	1708	1709	1710
1605	1606	1607	1608	1609	1610
1505	1506	1507	1508	1509	1510
1405	1406	1407	1408	1409	1410
1305	1306	1307	1308	1309	1310
1205	1206	1207	1208	1209	1210
1105	1106	1107	1108	1109	1110
1005	1006	1007	1008	1009	1010
905	906	907	908	909	910
805	806	807	808	809	810
705	706	707	708	709	710
605	606	607	608	609	610
505	506	507	508	509	510
405	406	407	408	409	410
305	306	307	308	309	310
205	206	207	208	209	210
105	106	107	108	109	110
TYPE	계단	26A/C	26A/C	26A/C	26A/C
동/총세대	302동 (총 240세대)				

2105	2106	2107	2108	2109	2110
2005	2006	2007	2008	2009	2010
1905	1906	1907	1908	1909	1910
1805	1806	1807	1808	1809	1810
1705	1706	1707	1708	1709	1710
1605	1606	1607	1608	1609	1610
1505	1506	1507	1508	1509	1510
1405	1406	1407	1408	1409	1410
1305	1306	1307	1308	1309	1310
1205	1206	1207	1208	1209	1210
1105	1106	1107	1108	1109	1110
1005	1006	1007	1008	1009	1010
905	906	907	908	909	910
805	806	807	808	809	810
705	706	707	708	709	710
605	606	607	608	609	610
505	506	507	508	509	510
405	406	407	408	409	410
305	306	307	308	309	310
205	206	207	208	209	210
105	106	107	108	109	110
TYPE	계단	21A/B	21A/B	21A/B	21A/B
동/총세대	303동 (총 206세대)				

2401	2402	2403	2404
2301	2302	2303	2304
2201	2202	2203	2204
2101	2102	2103	2104
2001	2002	2003	2004
1901	1902	1903	1904
1801	1802	1803	1804
1701	1702	1703	1704
1601	1602	1603	1604
1501	1502	1503	1504
1401	1402	1403	1404
1301	1302	1303	1304
1201	1202	1203	1204
1101	1102	1103	1104
1001	1002	1003	1004
901	902	903	904
801	802	803	804
701	702	703	704
601	602	603	604
501	502	503	504
401	402	403	404
301	302	303	304
201	202	203	204
101	102	103	104
TYPE	계단	26B/C	26B/C
동/총세대	302동 (총 240세대)		

2405	2406	2407	2408	2409	2410
2305	2306	2307	2308	2309	2310
2205	2206	2207	2208	2209	2210
2105	2106	2107	2108	2109	2110
2005	2006	2007	2008	2009	2010
1905	1906	1907	1908	1909	1910
1805	1806	1807	1808	1809	1810
1705	1706	1707	1708	1709	1710
1605	1606	1607	1608	1609	1610
1505	1506	1507	1508	1509	1510
1405	1406	1407	1408	1409	1410
1305	1306	1307	1308	1309	1310
1205	1206	1207	1208	1209	1210
1105	1106	1107	1108	1109	1110
1005	1006	1007	1008	1009	1010
905	906	907	908	909	910
805	806	807	808	809	810
705	706	707	708	709	710
605	606	607	608	609	610
505	506	507	508	509	510
405	406	407	408	409	410
305	306	307	308	309	310
205	206	207	208	209	210
105	106	107	108	109	110
TYPE	계단	26B/C	26B/C	21A/B	21A/B
동/총세대	302동 (총 240세대)				

21A	150세대
21B(주거약자)	24세대
26A	104세대
26B(주거약자)	12세대
26C	230세대
36C	176세대
총 696세대	