

산업근로자/젊은 층/고령자를 위한 행복 첫 걸음!

충주첨단 산업단지형 행복주택

서충주신도시의 행복특권,
저렴한 임대료로 누리세요!

서충주신도시의 다양한 인프라를 모두 누리세요!

근로자에 기쁨을! 젊음에 희망을! 지역에 활기를!



산업단지형 행복주택이란?

산업단지근로자 · 사회초년생 · 신혼부부 ·
대학생 · 고령자의 주거안정을 위하여
직장과 학교가 가까운 곳에 짓는 임대료가
저렴한 행복주택입니다.



살기 좋은 주거환경, 뛰어난 교통망!
우수한 입지로 미래가치가 기대되는 곳입니다.

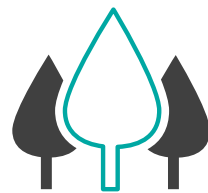




※사용된 이미지는 개략적인 이해를 돕기 위해 제작된 것으로 추후 일부사항에 대해 변경이 있을 수 있습니다

Best Housing Plan

자연을 담은 생동감 있는 커뮤니티 단지입니다!

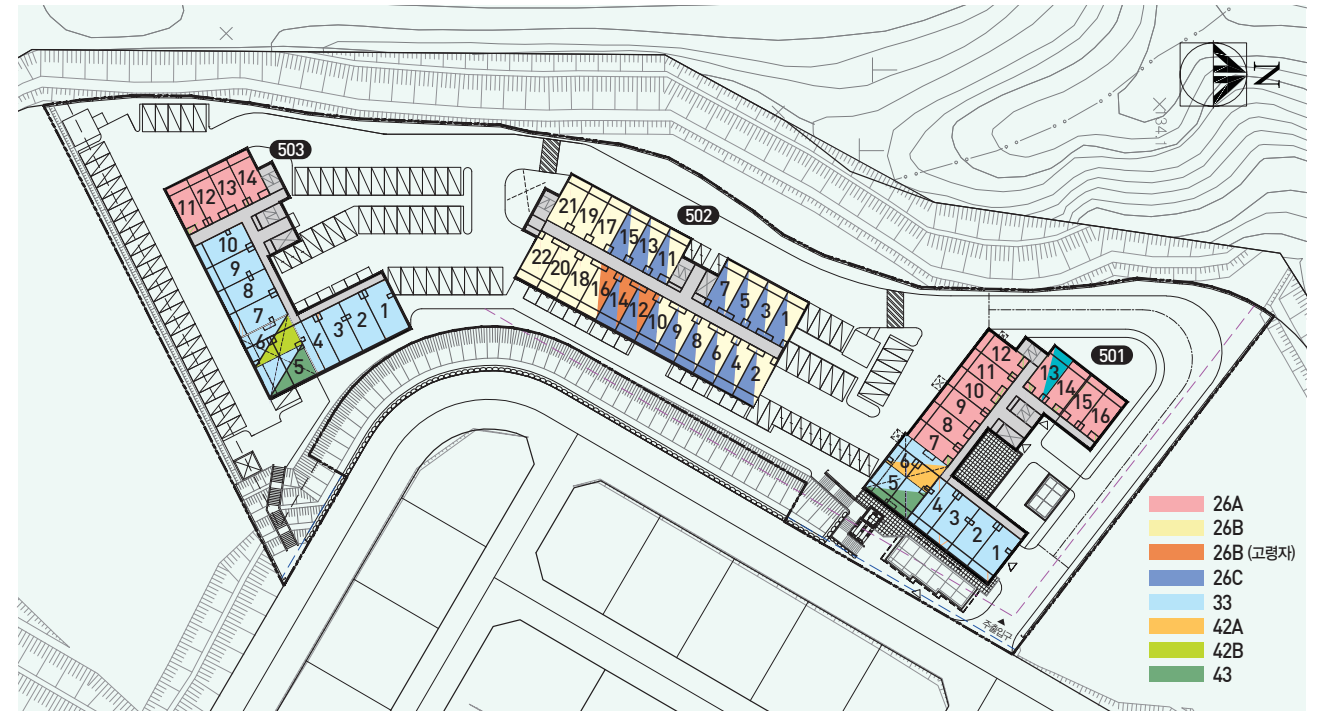


충주에 **산업단지형** 행복주택이 들어섭니다!

- **저렴한 임대료** 최저 6만원대 임대료로 주거비 부담이 적습니다
- **직주근접** 첨단산업단지, 메가폴리스, 기업도시와 연접하여 출퇴근이 편하고 교통비가 절약됩니다
- **조기입주** 계약체결 이후 올해 12월에 입주가 가능합니다
- **쾌적한 주거환경** 서측의 자연녹지와 단지인근의 단독주택지 조성으로 주거환경이 쾌적합니다
- **커뮤니티시설** 북카페, 운동공간, 공동세탁실, 게스트하우스가 설치될 예정입니다
- **빌트인** 냉장고, 가스쿡탑, 식탁 겸 책상 (일반공급 26㎡ 38호에만 적용 : 고령자세대는 제외)



단지배치도 / 동호배치도



501동: 85세대	8F					805	806	807	808	809	810	811	812				
	7F					705	706	707	708	709	710	711	712				
26 A형 (59세대)	6F					동내부 필로티		607	608	609	610	611	612	613	614		
33 형 (22세대)	5F	501	502	503	504			507	508	509	510	511	512	513	514	515	516
43 형 (2세대)	4F	401	402	403	404	405	406	407	408	409	410	411	412	413	414	415	416
42 A형 (2세대)	3F	301	302	303	304	305	306	307	308	309	310	311	312	313	314	315	316
	2F	201	202	203	204	205	206	207	208	209	210	211	212	G.H.	214	215	216
게스트하우스	1F	필로티															

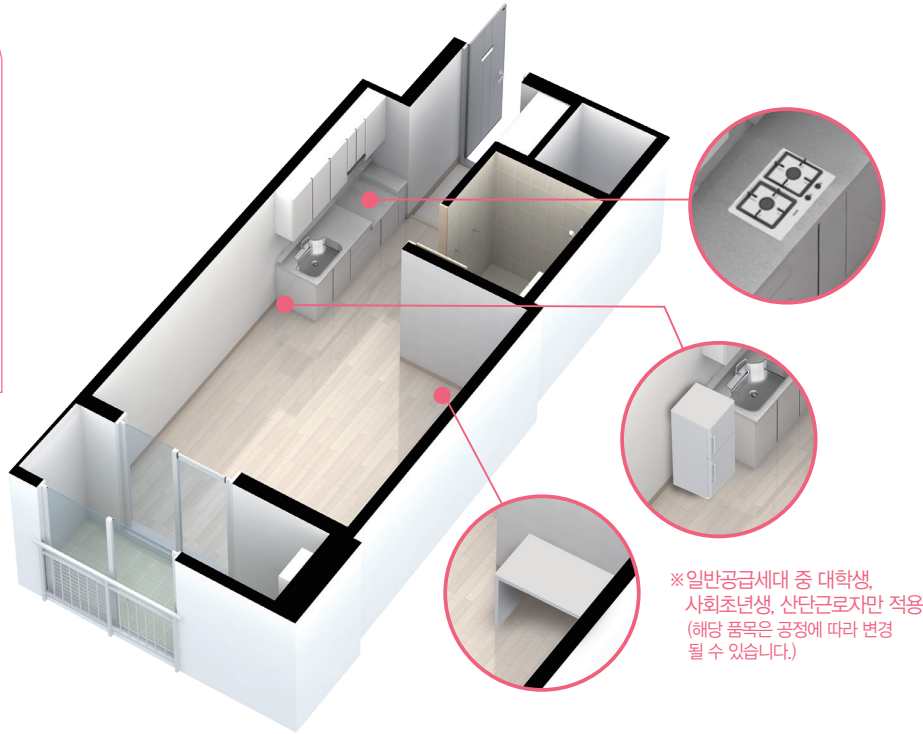
502동: 128세대	7F	701	702	703	704	705	706	707	708	709	710	711	712	713	714	715	716	717	718	719	720	721	722
	6F	601	602	603	604	605	606	607	608	609	610	611	612	613	614	615	616	617	618	619	620	621	622
26 B형 (98세대)	5F	501	502	503	504	505	506	507	508	동내부 필로티		511	512	513	514	515	516	517	518	519	520	521	522
26 B형: 고령자 (15세대)	4F	401	402	403	404	405	406	407	408			411	412	413	414	415	416	417	418	419	420	421	422
	3F	301	302	303	304	305	306	307	308	309	310	311	312	313	314	315	316	317	318	319	320	321	322
26 C형: 고령자 주거약자(15세대)	2F	201	202	203	204	205	206	207	208	209	210	211	212	213	214	215	216	217	218	219	220	221	222
	1F	필로티																					

503동: 82세대	8F					805	806	807	808	809	810	811	812	813	814
	7F					705	706	707	708	709	710	711	712	713	714
26 A형 (28세대)	6F					동내부 필로티		607	608	609	610	611	612	613	614
33 형 (50세대)	5F	501	502	503	504			507	508	509	510	511	512	513	514
43 형 (2세대)	4F	401	402	403	404	405	406	407	408	409	410	411	412	413	414
42 B형 (2세대)	3F	301	302	303	304	305	306	307	308	309	310	311	312	313	314
	2F	201	202	203	204	205	206	207	208	209	210	211	212	213	214
	1F	필로티													

※ 추후 시공여건에 따라 변경될 수 있습니다

26m²

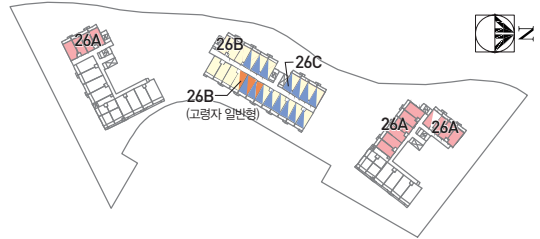
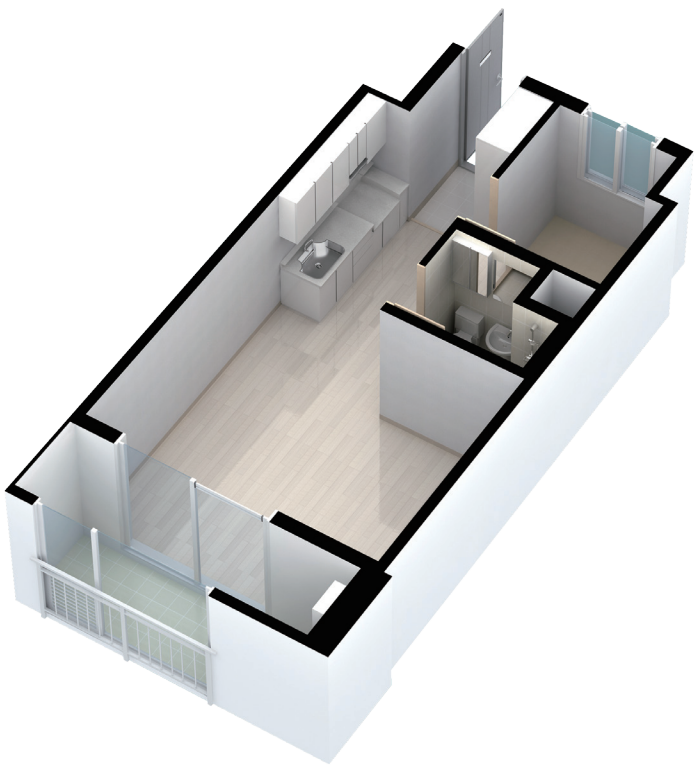
215세대



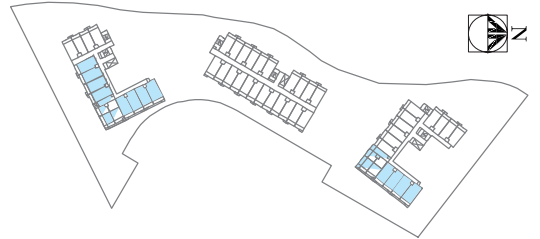
※일반공급세대 중 대학생, 사회초년생, 신단근로자만 적용 (해당 품목은 공정에 따라 변경 될 수 있습니다.)

33m²

72세대



※상기 평면도 및 아이소는 입주자의 이해를 돕기 위한 개략도이므로 실제와 차이가 있을 수 있습니다. ※세대내 가구, 문짝 등의 형태, 크기, 무늬 및 내부 마감재 색상은 입주자의 이해를 돕기 위한 것으로 실제와 차이가 있을 수 있습니다. ※베란다 기둥 방향 및 세대 한관문 개폐방향은 세대 라인에 따라 다릅니다. ※발코니 면적에는 기둥 면적이 포함되어 있습니다. ※빌트인 가스쿡탑, 냉장고, 식탁 겸책상이 설치됩니다.(대학생, 사회초년생)



※상기 평면도 및 아이소는 입주자의 이해를 돕기 위한 개략도이므로 실제와 차이가 있을 수 있습니다. ※세대내 가구, 문짝 등의 형태, 크기, 무늬 및 내부 마감재 색상은 입주자의 이해를 돕기 위한 것으로 실제와 차이가 있을 수 있습니다. ※베란다 기둥 방향 및 세대 한관문 개폐방향은 세대 라인에 따라 다릅니다. ※발코니 면적에는 기둥 면적이 포함되어 있습니다.



세대면적	실별면적
전 용 면 적 26.04m ²	거 실 / 침 실 16.38m ²
주 거공용면적 14.0020m ²	주 방 / 식 당 4.34m ²
기타공용면적 2.7389m ²	욕 실 3.32m ²
계 약 면 적 42.7809m ²	현 관 2.00m ²
	발 코 니 6.03m ²

세대면적	실별면적
전 용 면 적 26.07m ²	거 실 / 침 실 16.38m ²
주 거공용면적 14.0181m ²	주 방 / 식 당 4.34m ²
기타공용면적 2.7421m ²	욕 실 3.32m ²
계 약 면 적 42.8302m ²	현 관 2.03m ²
	발 코 니 6.03m ²

세대면적	실별면적
전 용 면 적 26.24m ²	거 실 / 침 실 16.23m ²
주 거공용면적 14.1095m ²	주 방 / 식 당 4.65m ²
기타공용면적 2.7600m ²	욕 실 3.32m ²
계 약 면 적 43.1095m ²	현 관 2.04m ²
	발 코 니 6.03m ²

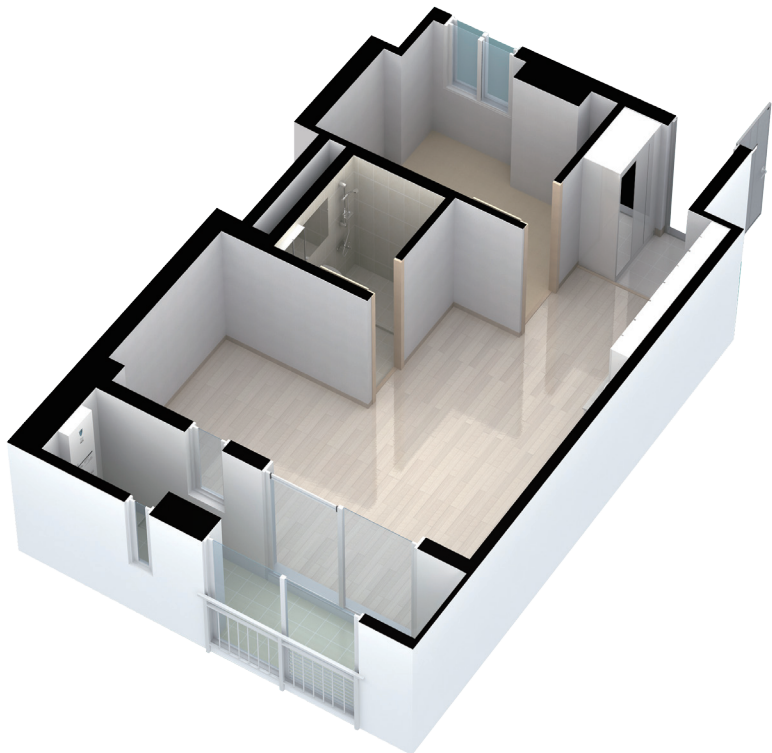


세대면적	실별면적
전 용 면 적 33.55m ²	거 실 / 침 실 15.88m ²
주 거공용면적 18.0402m ²	침 실 5.24m ²
기타공용면적 3.5288m ²	주 방 / 식 당 7.40m ²
계 약 면 적 55.1190m ²	욕 실 3.19m ²
	현 관 1.84m ²
	발 코 니 6.93m ²

※제시된 평면도의 수치와 아이소는 26㎡A 기준으로 제작되었으며, 26㎡B, 26㎡C와 다소 차이가 있습니다.

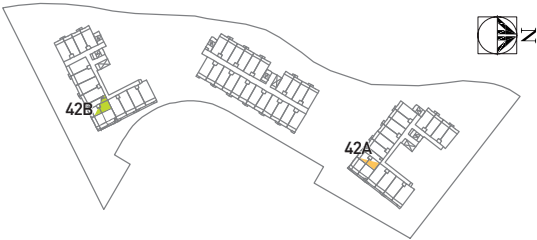
42m²

4세대



43m²

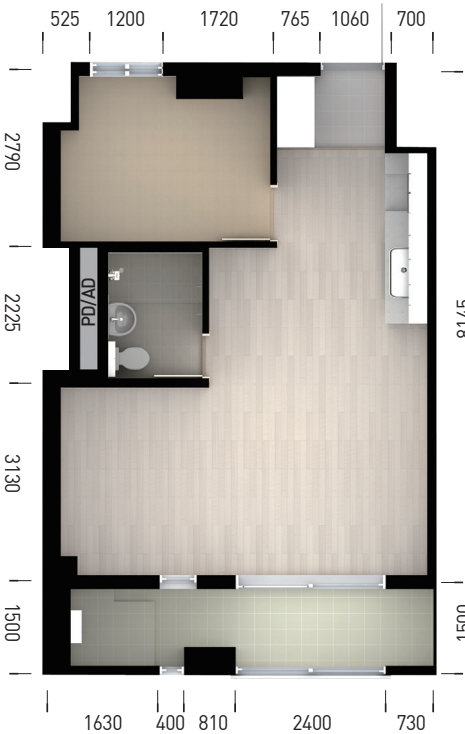
4세대



※상기 평면도 및 아이소는 입주자의 이해를 돕기 위한 개략도이므로 실제와 차이가 있을 수 있습니다.
 ※세대내 가구, 문짝 등의 형태, 크기, 무늬 및 내부 마감재 색상은 입주자의 이해를 돕기 위한 것으로 실제와 차이가 있을 수 있습니다. ※베란다 기둥 방향 및 세대 한관문 개폐방향은 세대 라인에 따라 다릅니다. ※발코니 면적에는 기둥 면적이 포함되어 있습니다.



※상기 평면도 및 아이소는 입주자의 이해를 돕기 위한 개략도이므로 실제와 차이가 있을 수 있습니다.
 ※세대내 가구, 문짝 등의 형태, 크기, 무늬 및 내부 마감재 색상은 입주자의 이해를 돕기 위한 것으로 실제와 차이가 있을 수 있습니다. ※베란다 기둥 방향 및 세대 한관문 개폐방향은 세대 라인에 따라 다릅니다. ※발코니 면적에는 기둥 면적이 포함되어 있습니다.



42m² A

2세대

세대면적	실별면적
전 용 면 적 42.57m ²	거 실 / 침 실 17.33m ²
주 거공용면적 22.8903m ²	침 실 8.28m ²
기타공용면적 4.4776m ²	주 방 / 식 당 11.48m ²
계 약 면 적 69.9379m ²	욕 실 3.47m ²
	현 관 2.01m ²
	발 코 니 8.96m ²

42m² B

2세대

세대면적	실별면적
전 용 면 적 42.65m ²	거 실 / 침 실 17.41m ²
주 거공용면적 22.9334m ²	침 실 8.28m ²
기타공용면적 4.4860m ²	주 방 / 식 당 11.48m ²
계 약 면 적 70.0694m ²	욕 실 3.47m ²
	현 관 2.01m ²
	발 코 니 9.08m ²

※제시된 평면도의 수치와 아이소는 42㎡A 기준으로 제작되었으며, 42㎡B와 다소 차이가 있습니다.



43m²

4세대

세대면적	실별면적
전 용 면 적 43.07m ²	거 실 / 침 실 17.41m ²
주 거공용면적 23.1592m ²	침 실 8.70m ²
기타공용면적 4.5302m ²	주 방 / 식 당 11.48m ²
계 약 면 적 70.7594m ²	욕 실 3.47m ²
	현 관 2.01m ²
	발 코 니 8.96m ²



입주자격 안내

주택청약종합저축 가입자

산업단지 근로자



충주시 소재 산업단지의 입주기업 및 교육·연구기관(입주예정기업 및 기관 포함)에 재직

세부 >

①무주택세대구성원 ②세대소득 100%이하
③10년공임 자산기준

사회초년생 계층



사회초년생

충주시 또는 연접지역 소재 직장재직(휴직포함)

세부 >

①무주택자 ②본인소득 80%이하
③10년공임 자산기준 ④미혼 ⑤취업합산5년 이내
※신청자가 세대주가 아닌 경우 기준임

재취업준비생

충주시 또는 연접지역 소재 직장에서 퇴직한 후 1년 이내자 중 구직급여 수급자격을 인정받은 자

세부 >

사회초년생 요건 ①~⑤

신혼부부 계층



신혼부부

충주시 또는 연접지역 소재 직장재직(휴직포함)

세부 >

①무주택세대구성원 ②세대소득 100%이하
③10년공임자산기준 ④혼인합산5년 이내

대학생신혼부부

충주시 또는 연접지역 소재 대학에 재학 중이거나 다음 학기에 입학/복학예정자 또는 대학·고등·고등기술학교 졸업/중퇴 후 2년 이내이고 직장에 재직 중이 아닐 것

세부 >

신혼부부 요건 ①~④

예비신혼부부

미혼자로 "신혼부부" 또는 "대학생신혼부부" 자격을 갖춘 자

고령자



충주시에 거주하는 무주택기간 1년 이상의 만 65세 이상인 자

세부 >

①무주택세대구성원 ②세대소득 100%이하
③10년공임 자산기준

①세대 내 다른 구성원이 주택을 소유해도 신청가능

②맞벌이 세대소득은 120%이하

대학생 계층



대학생

충주시 또는 연접지역 소재 대학재학 또는 다음학기 입학/복학 예정자

세부 >

①무주택자 ②본인+부모소득 100%이하
③국립자산기준 ④미혼

취업준비생

충주시 또는 연접지역 소재 대학 또는 고등·고등기술학교 졸업/중퇴 후 2년 이내이고 직장에 재직 중이 아닐 것

세부 >

대학생 요건 ①~④

● 기준소득(세대소득 100%)

가구원수	3인 이하	4인	5인 이상
월평균소득	4,816,665원	5,393,154원	5,475,403원

● 자산기준

구분	부동산(건물, 토지 합산)	자동차
국립(국민임대)	126,000,000원	24,650,000원
10년공임(공공임대)	215,500,000원	27,670,000원

※ 보다 더 자세한 입주자격은 **충주첨단 행복주택 상담실** (043-857-7634) 및 추후 입주자 모집 공고문에서 확인하시기 바랍니다



주요마감재 시설내역 / 임대조건

01. 주요마감재 시설내역

항 목	세부항목			Type	결정자재
PL, 목창호, 몰딩, 문선, 걸레받이	쉬트지			All type	화인데코 S12-221F6
조립식욕실	타일	벽타일	바탕	All type	대보 DWUL 1716
			POINT1		대보 DWUL 1717
			POINT2		대보 DWUL 4662
		바닥타일			대보 HBC 2012
현관, 발코니, 주방타일	현관	바닥타일		All type	대보 HBG 2016
	발코니	발코니1			대보 HBC 2011
	주 방				대보 DWL 1752
	천 정				26, 33, 42, 43
도배	벽체	거실, 주방	바탕	26, 33, 42, 43	개나리 97298-2
			POINT	26, 33, 42, 43	개나리 97298-3
		침실1		33, 42, 43	LG 88122-2
		장판	바닥	거실	
방				KCC MW2261N	
거실				KCC MW2381B	
가구쉬트지	주방 가구			상부장	도어
		바디	15T PB+양면 LPM		
		하부장	도어	18T PB+양면 LPM	
			바디	15T PB+양면 LPM	
		상판		7T BMC	
		신발장	도어		18T PB+양면 LPM
	바디		18T MDF+UV도장		

※ 상기 마감재는 자재의 품질·품귀·하자 등 기타사유로 시공여건상 동등 이상의 제품으로 대체시공 될 수 있습니다.

02. 임대조건

(금액단위 : 천원)

주택형	공급계층	보증금	임대료	보증금 최대전환시 임대조건			주택형	공급계층	보증금	임대료	보증금 최대전환시 임대조건		
				증감	보증금	임대료(원)					증감	보증금	임대료(원)
26	산업단지근로자 (우선공급 또는 일반전환)	13,320	72	-	3,320	105,330	33	산업단지근로자	17,480	94	-	3,480	140,660
				+	15,320	62,000					+	23,480	64,000
	대학생	11,590	62	-	2,590	92,000		사회초년생	15,730	85	-	3,730	125,000
				+	11,590	62,000					+	20,730	60,000
	사회초년생	12,270	66	-	3,270	96,000	42	산업단지근로자	22,720	123	-	4,720	183,000
				+	13,270	61,000					+	34,720	63,000
	산업단지근로자 (일반공급)	13,640	73	-	2,270	99,330		신혼부부	23,280	126	-	5,280	186,000
				+	15,640	63,000					+	36,280	61,000
	고령자	12,650	68	-	2,650	101,330	43	신혼부부	23,280	126	-	5,280	186,000
				+	13,650	63,000					+	36,280	61,000

※ 빌트인 설치는 일반공급 신청세대(38호)에만 적용

