



www.techno-a10.co.kr  
※ 스마트폰으로 QR코드를 스캔해 보세요

# 내집마련 **응원家**

대구테크노폴리스 A-10블록 **10년 공공임대주택리츠**



■ 분양홍보관 주소 : 대구광역시 달성군 회원읍 설화리 563번지

**51m<sup>2</sup> 59m<sup>2</sup> 총 922세대**  
**643-2003**

시행 : NHF제3호    자산관리 : **LH** 한국토지주택공사

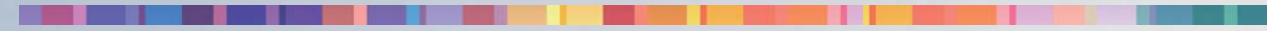


**10년 공공임대 아파트란?**  
10년 동안 주부세 보다 저렴한 조건으로 전세 걱정 없이 살다가  
10년 후에는 분양 전환 받아 내집마련의 꿈을 실현할 수 있는 주택입니다.

# 테크노폴리스의 중심에서 당신의 내집마련을 응원합니다

생활편의시설이 모인 중심상업지구 앞, 거대신도시의 중심  
합리적인 내집마련 비법, 10년 공공임대  
실속있는 내집마련과 함께 테크노폴리스의 미래를 가지세요.

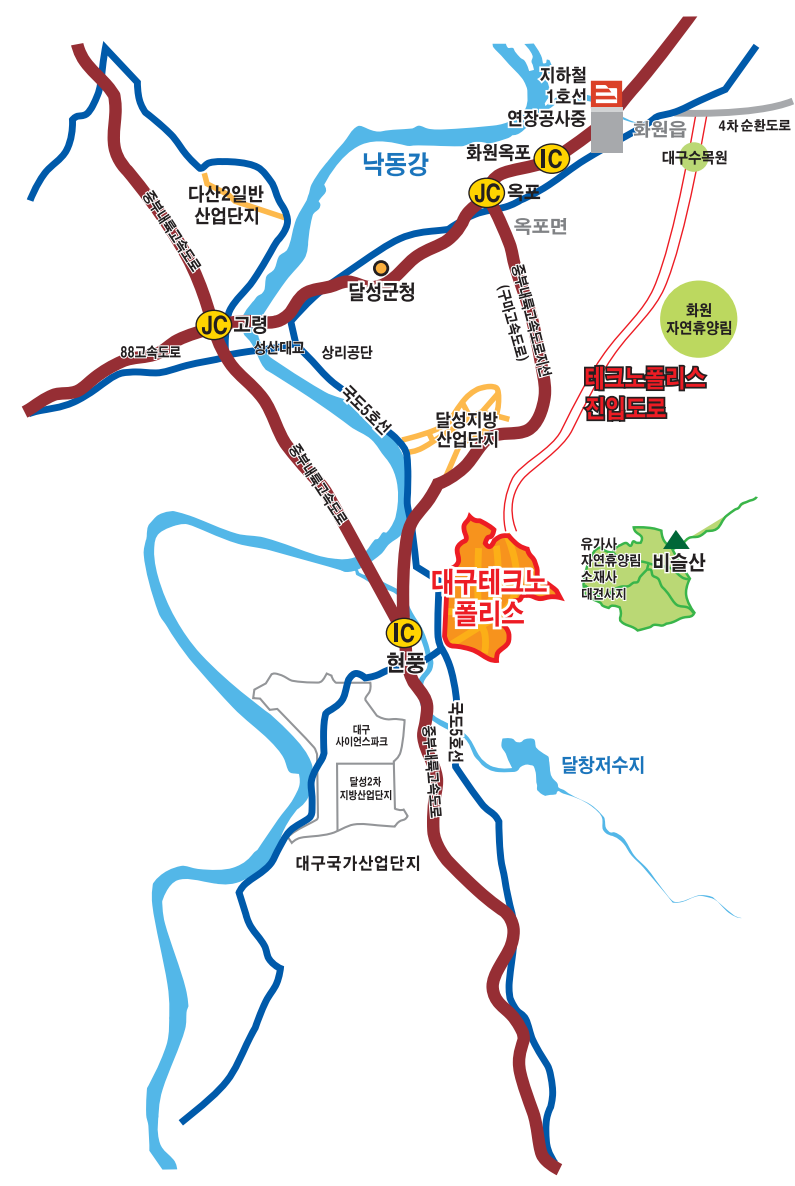
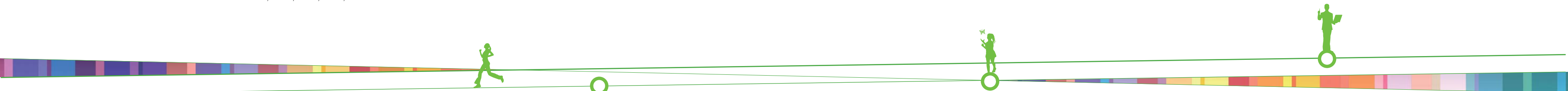
**대구테크노폴리스 A-10블록 10년 공공임대주택리츠**



\* 위 투시도는 소비자의 이해를 돕기 위한 이미지이며, 건축물의 외관, 조경, 색채, 구성 등은 실제 시공사 변경될 수 있습니다.

# 미래형 첨단자족도시, 대구테크노폴리스

18,000여 세대 주거, 90여개 기업과 연구기관, 5만여 명 정주민구!  
주거, 업무, 상업, 교육, 문화가 공존하는 미래형 자족신도시입니다.



- | 교통 | 멀티 교통 네트워크**  
테크노폴리스로 이용으로 대구 도심까지 10분대, 명곡교차로(2018년 예정)  
현풍IC 인접, 중부내륙·구마고속도로, 5번 국도, 시동팔달의 광역교통망
- | 첨단 | R&D 집적도시**  
DGST(대구경북과학기술원), 국립대구과학관, 한국전자통신연구원(ETRI),  
한국생산기술연구원, 한국기계연구원 등 연구기관과 90여개 기업 입주중
- | 교육 | 엘리트 교육환경**  
포산중·고교, 현풍초·중·고교 입지, 지구내 학교설립 예정(유2, 초4, 중2, 고2)  
경북대 미래융복합 캠퍼스, 계명대 지능형자동차대학원 예정
- | 생활 | 신도시 생활인프라**  
쇼핑시설, 학원, 문화시설, 생활편의시설이 한 곳에 갖춰지는 중심상업지구  
면사무소, 지구대, 의료지구, 시장, 시외버스터미널 등 인접
- | 자연 | 푸른 힐링신도시**  
비슬산, 현풍천, 낙동강이 가까운 에코신도시  
지구내 9개 공원 조성으로 쾌적한 웰빙 라이프



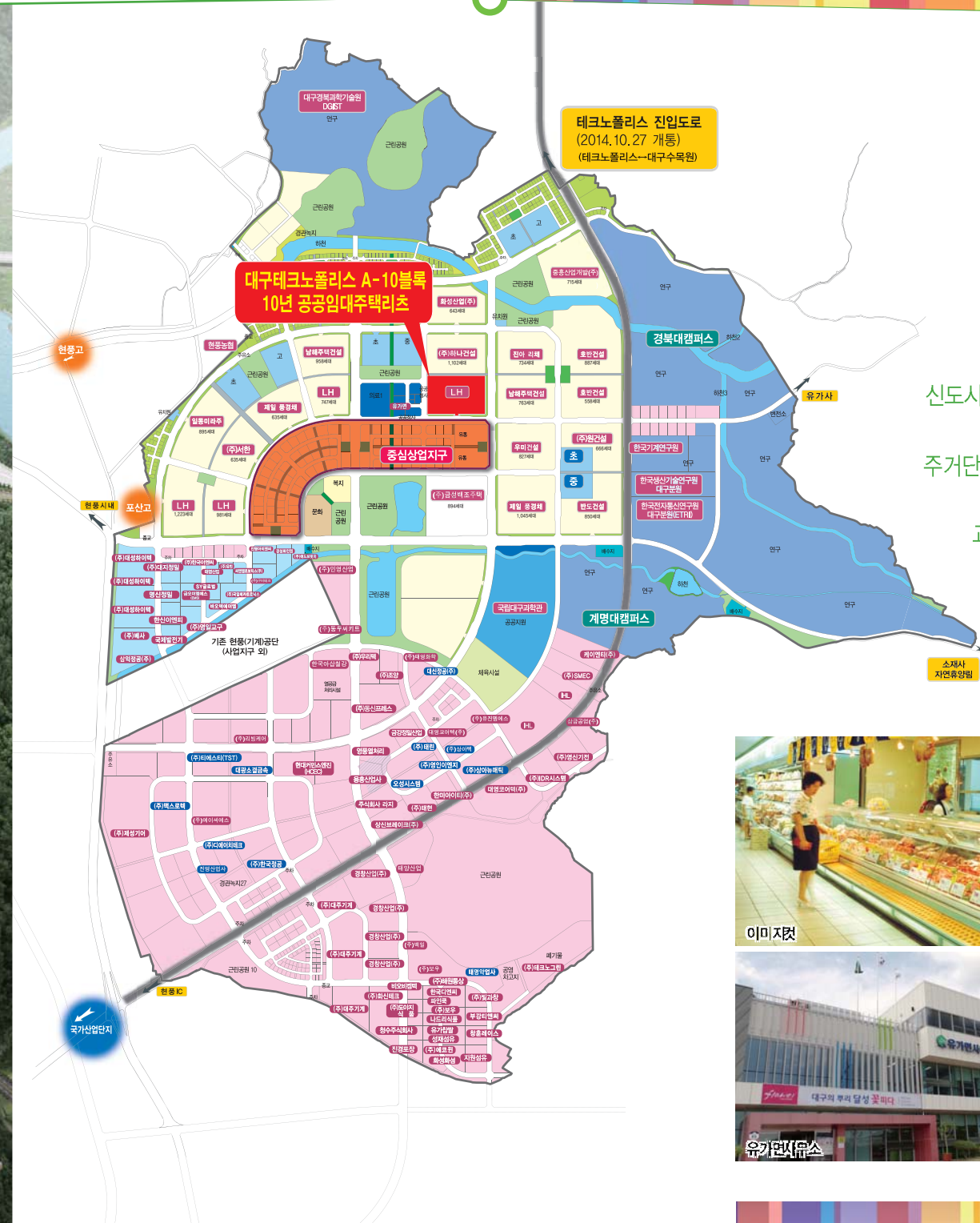
**대구경북 최대 첨단복합신도시 - 대구테크노폴리스**

- 위치 : 대구광역시 달성군 현풍면, 유기면 일원
- 면적 : 7,261,763㎡
- 인구 수용계획 : 50,204인 / 17,934가구
- 사업기간 : 2006~2015년
- 주요시설 : 대구 경북과학기술원(DGST), 한국전자통신연구원, 한국생산기술연구원, 국립대구과학관 등  
국책연구기관을 비롯한 R&D 및 IT기관 집적
- 사업시행자 : 한국토지주택공사

※ 상기 평면도는 전체적인 분위기와 소비자의 이해를 돕기 위해 사용된 이미지 컷이므로 실제와 다를 수 있으며 반드시 현장에서 확인하시기 바랍니다. ※상기 개발계획은 해동관청 및 지자체의 사정에 따라 사업추진 중 일부 변경 위주, 지연될 수 있습니다.

# 대구테크노폴리스의 모든 중심, A-10블록

모든 것이 갖춰지는 테크노폴리스 안에서도 중심상업지구 앞 생활은 더 편리하고, 가치는 더 높은 자리 A-10블록입니다.



신도시의 중심 소풍·문화·편의시설이 다 모인 중심상업지구 앞!  
 주거단지의 중심 유키면사무소, 지구대, 의료지구가 단지 바로 옆!  
 교육의 중심 비슬초, 포산중이 도보거리인 우수한 교육환경!  
 쾌적의 중심 근린공원과 수변공원이 가까운 자연환경!



이미지넷



근린공원



유키면사무소



유키지구대

※ 상기 지구조경도는 전체적인 분위기 및 소비자 이해를 돕기 위해 사용된 이미지 컷으로 실제와 다를 수 있으며 반드시 현장에서 확인하시기 바랍니다. ※상기 개발계획은 해당관청 및 지자체의 사정에 따라 사업추진 중 일부 변경, 취소, 지연될 수 있습니다.  
 ※ 본 토지이용계획은 지구단위 계획변경 등으로 사업추진과정에서 일부 변경, 취소 될 수 있으며, 반드시 현장을 방문하여 확인하시길 바랍니다.

# 실속으로 짝 채운 92세대 햇살대단지

햇살이 가득 들어오는 실내, 풀내음 가득 향기로운 단지-  
소소한 일상의 행복으로 하루를 채워가는 행복대단지입니다.



60㎡이하 전용 실속단지  
전 세대 전용 51㎡, 59㎡로만 구성된 92세대 대단지

남향 위주 햇살단지  
남향 위주 판상형 설계, 넓은 동간거리의 쾌적대단지

대단지 커뮤니티  
입주민의 활력을 위한 주민공동시설 및 열린공간인 잔디마당

에너지 절감 아파트  
신재생 에너지인 태양광발전설비를 설치해 관리비 절감



※ 상기 단지조경도, 단지배치도, 부분투시도 등은 소비자의 이해를 돕기위한 것으로 각 시설 설치계획 등은 사업추진과정에서 변경될 수 있으며 실제와 차이가 있을 수 있습니다. ※ 태양광 발전 설비의 설치등이 바뀔 수 있습니다.

# 앞선 생활을 만드는 생활과학시스템

더 편리한 생활, 더 안전한 환경, 더 쾌적한 집을 만드는 기술-  
사는이를 배려한 하우스링 테크놀러지로 한 발 앞선 삶이 시작됩니다.



- **홈네트워크 시스템** \_ 웰패드를 이용하여 방문자 확인, 방범 및 현관 문열림 제어 등이 가능합니다.
- **차량출입통제 시스템** \_ 단지 진입시 입주인의 차량번호를 자동감지하여 편리하고 안전하게 출입할 수 있습니다.
- **위성방송** \_ 국내 디지털 지상방송은 물론 국내 위성방송을 편리하게 시청할 수 있습니다.
- **CCTV** \_ 지하주차장, 엘리베이터, 주출입구, 어린이놀이터 등에 CCTV가 설치됩니다.
- **원격감침 시스템** \_ 검침원의 세대방문 없이도 전기, 가스, 수도 사용량을 자동검침할 수 있습니다.
- **무인택배 시스템** \_ 배달물품을 입주자와 배달원이 직접 만나지 않고 수령 또는 발송할 수 있습니다.(택배비 유료)



- **세대환기 시스템** \_ 신선한 외부공기 도입이 용이하고 바닥열을 이용한 환기시스템을 도입하였습니다.
- **싱크용 음식물탈수기** \_ 음식물 쓰레기의 탈수처리가 가능해 깨끗하고 위생적인 주방환경을 유지할 수 있습니다.
- **일괄소등 및 가스차단 시스템** \_ 외출시 실내조명·가스밸브를 차단할 수 있는 기능이 있습니다.
- **디지털 온도조절기** \_ 각 실별로 실내온도조절이 가능하여 에너지 절감 효과가 있으며 사용이 편리합니다.
- **싱크용 절수기(전자식)** \_ 발로 조절할 수 있는 절수기를 설치하여 편리하고 물 소모량도 절약됩니다.
- **대기전력 자동차단 콘센트(거실 및 각 침실 1개소씩 설치)** \_ 대기전력 차단 콘센트 적용으로 전기요금을 절감할 수 있습니다.
- **비데(공용욕실)** \_ 청결과 위생을 위한 비데를 설치해 한층 격조있는 욕실환경을 만들어줍니다.



\*상기 이미지는 소비자의 이해를 돕기 위해 사용된 이미지 컷하므로 실제와 다를 수 있습니다.

# 행복이 꽃피는 가족드라마

오순도순, 도란도란, 알콩달콩~  
재미난 이야기가 흐르고, 웃음소리가 커지는 곳-  
가족과 함께 할 때 가장 즐거운 거실입니다.

Living room\_ 거실

Bedroom\_ 침실

Kitchen\_ 주방

Bathroom\_ 욕실



※실기 이미지는 전체적인 분위기와 소비자의 이해를 돕기 위해 사용된 이미지 컷으로 실제와는 다소 차이가 있을 수 있으며 추후 변경 될 수 있습니다.  
※주택 형식에 따라 설치제품이 차이가 있을 수 있으며, 가전제품, 가구, 인테리어 소품 등은 실제 설치되지 않습니다.

# 달콤한 나의 공간

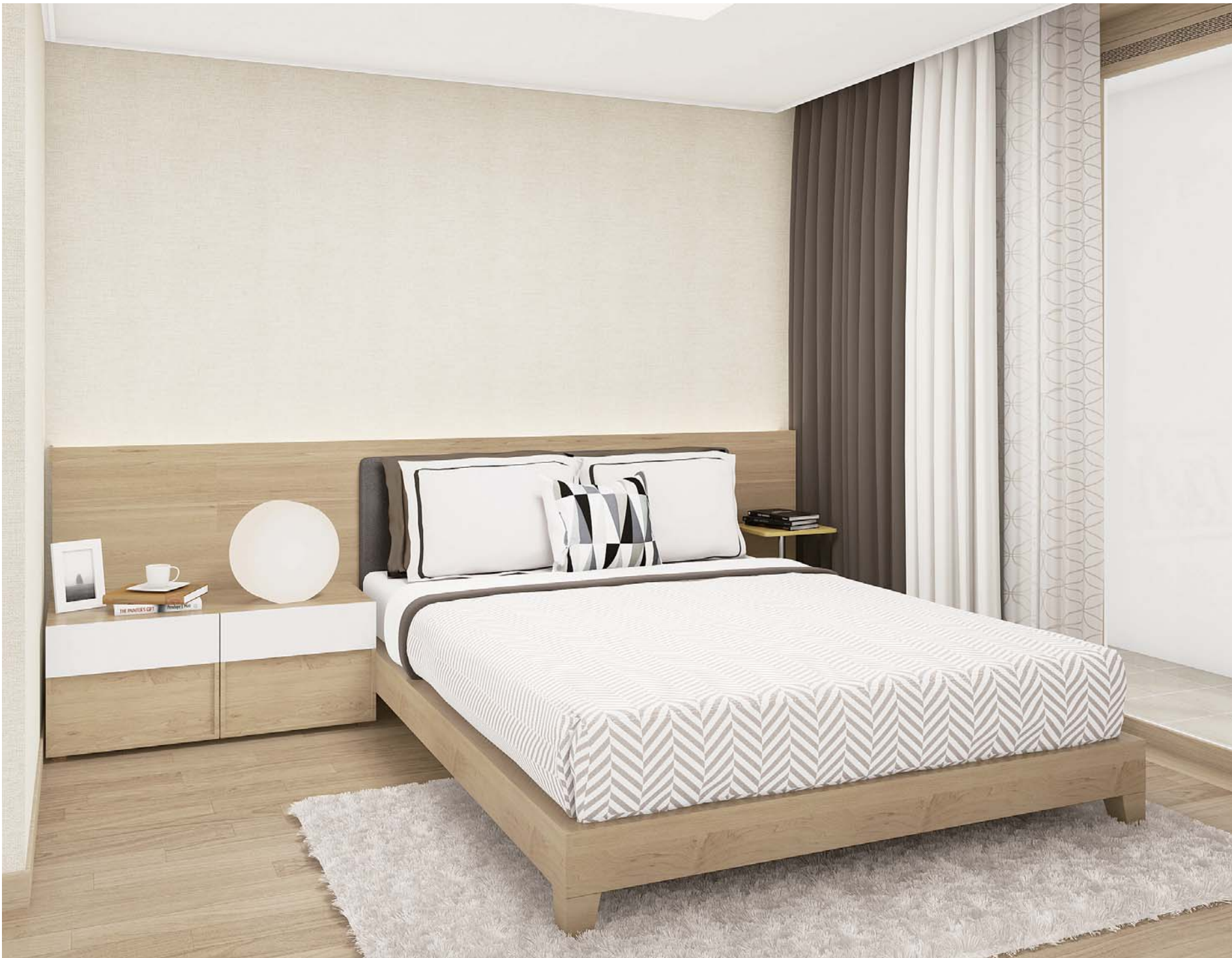
쿨쿨, 드르렁드르렁, 싹싹~  
 나른한 휴식 뒤에 달콤한 꿀잠 속으로-  
 세상에서 가장 편안한 나의 공간입니다.

Living room\_ 거실

Bedroom\_ 침실

Kitchen\_ 주방

Bathroom\_ 욕실



※상기 이미지는 전체적인 분위기와 소비자의 이해를 돕기 위해 사용된 이미지 캡처로 실제와는 다소 차이가 있을 수 있으며 추후 변경 될 수 있습니다.  
 ※주택 형식에 따라 설치제품이 차이가 있을 수 있으며, 가전제품, 가구, 인테리어 소품 등은 실제 설치되지 않습니다.



# 우리가족 행복 레시피

툭툭툭, 지글지글, 보글보글~  
 엄마도 아빠도 멋진 셰프로 변신하는 곳-  
 오늘의 요리에 사랑은 향신료, 행복은 조미료가 됩니다.

Living room\_ 거실

Bedroom\_ 침실

Kitchen\_ 주방

Bathroom\_ 욕실



※실기 이미지는 전체적인 분위기와 소비자의 이해를 돕기 위해 사용된 이미지 컷으로 실제와는 다소 차이가 있을 수 있으며 추후 변경 될 수 있습니다.  
 ※주택 형식에 따라 설치제품이 차이가 있을 수 있으며, 가전제품, 가구, 인테리어 소품 등은 실제 설치되지 않습니다.

# 365일 활력 충전소



팔팔팔, 뽐뽐뽐, 싹싹~  
피로는 날아가고 상쾌함만 남는 곳-  
시원한 물줄기에 하루의 에너지가 샘솟습니다.



※싱기 이미지는 전체적인 분위기와 소비자의 이해를 돕기 위해 사용된 이미지 컷으로 실제와는 다소 차이가 있을 수 있으며 추후 변경 될 수 있습니다.  
※주택 형식에 따라 설치제품이 차이가 있을 수 있으며, 가전제품, 가구, 인테리어 소품 등은 실제 설치되지 않습니다

# 51<sub>m<sup>2</sup></sub>

572세대

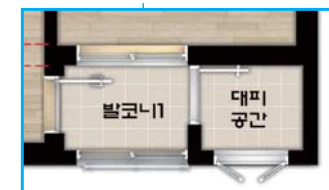
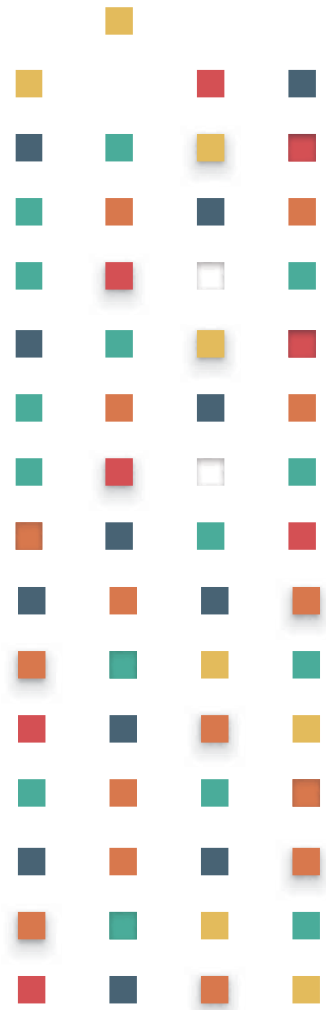
**주택면적**

|           |                                  |
|-----------|----------------------------------|
| ■ 전 용 면 적 | 51.9800 <sup>m<sup>2</sup></sup> |
| ■ 주거공용면적  | 20.3924 <sup>m<sup>2</sup></sup> |
| ■ 지하주차장면적 | 16.1766 <sup>m<sup>2</sup></sup> |
| ■ 기타공용면적  | 2.7846 <sup>m<sup>2</sup></sup>  |
| ■ 계 약 면 적 | 91.3336 <sup>m<sup>2</sup></sup> |

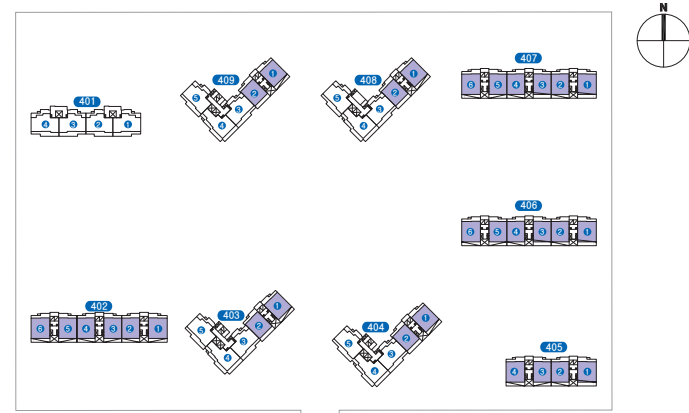
**실별면적**

|             |                                |
|-------------|--------------------------------|
| ■ 거 실       | 16.65 <sup>m<sup>2</sup></sup> |
| ■ 주 방 / 식 당 | 10.20 <sup>m<sup>2</sup></sup> |
| ■ 침 실 1     | 10.62 <sup>m<sup>2</sup></sup> |
| ■ 침 실 2     | 8.62 <sup>m<sup>2</sup></sup>  |
| ■ 욕 실 (공용)  | 3.61 <sup>m<sup>2</sup></sup>  |
| ■ 현 관       | 2.28 <sup>m<sup>2</sup></sup>  |

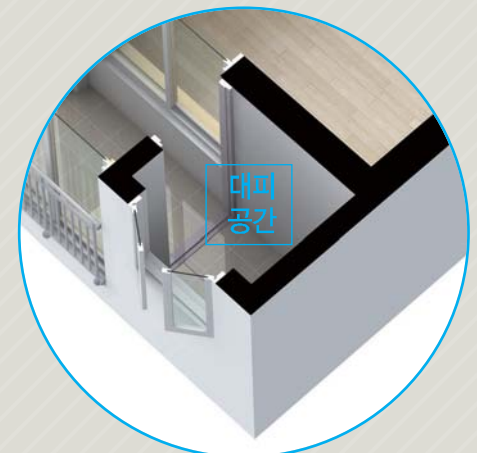
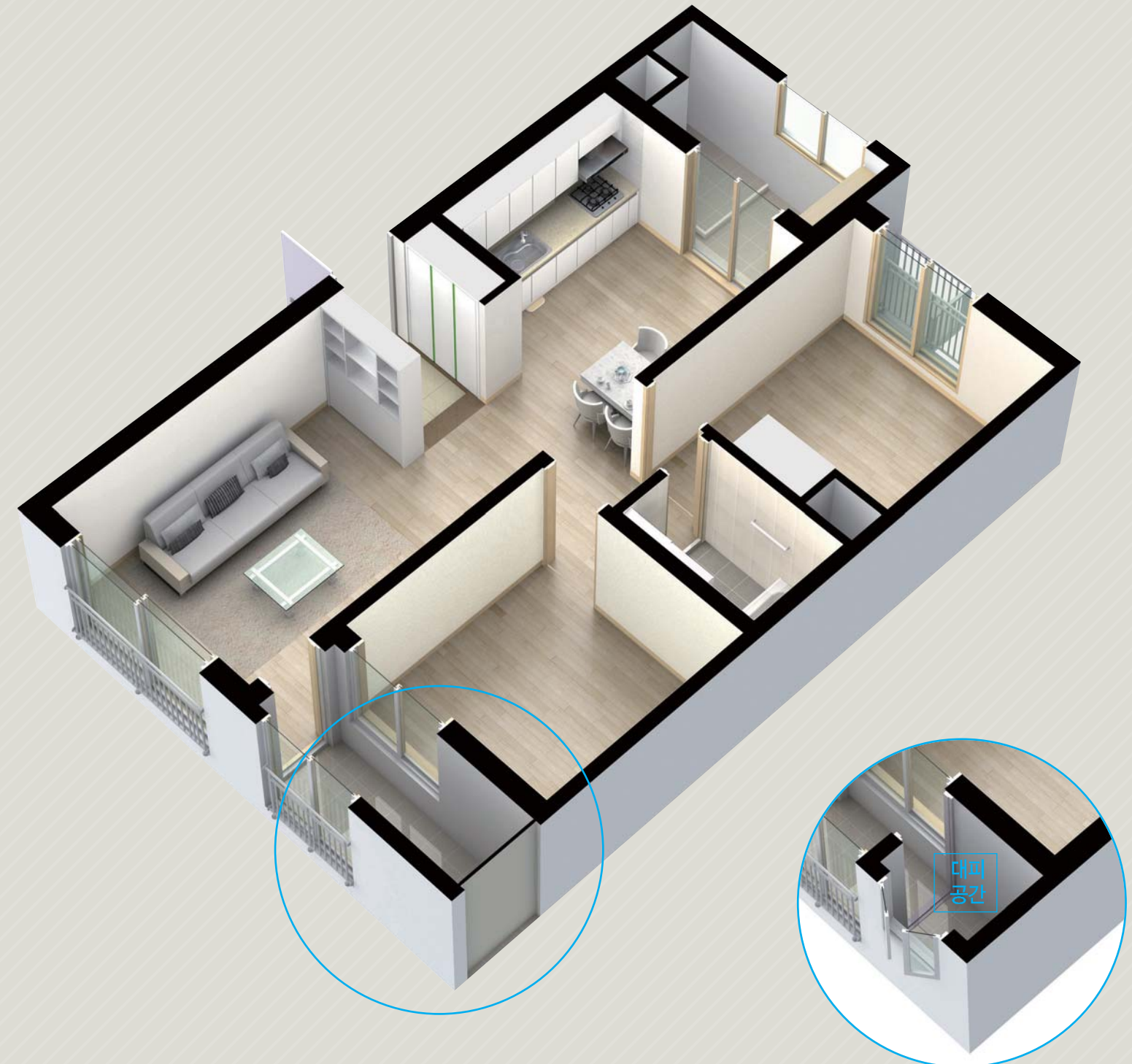
■ 발 코 니 계 20.67<sup>m<sup>2</sup></sup>  
(대피공간, 실외기 포함)



4층 이상 대피공간 부분 (축척세대 및 비상탈출구 설치불가세대)  
※ 대피공간 설치시 발코니 유해공간이 협소하여 플랜카드 등 설치가 어려울 수 있습니다.



효율적인 공간활용  
스마트홈



4층 이상 대피공간 부분 (축척세대 및 비상탈출구 설치불가세대)  
※ 대피공간 설치시 발코니 유해공간이 협소하여 플랜카드 등 설치가 어려울 수 있습니다.

※ 상기 실내 투시도에 표현된 기전제품 및 인터리어 소품은 입주자 의 이해를 돕기 위한 것임니다. ※편적 수치는 저적고 정상 으면지기 있을 수 있으므로 계약시 반드시 확인하시기 바랍니다.  
※ 본 경우물의 평면도, 실사 투시도(색상, 구획선, 마감재, 면적은 수치지외 0 해를 돕기 위한 것으로 실제 시공시 다소 변경될 수 있습니다.  
※ 본 주택은 시기에 따라 큰 형의 거세 광항이 나을 수 있습나. ※1~2층 이하의 나비공간은 외부청 호사질이 변경될 수 있습나.

# 59<sup>A</sup><sub>m<sup>2</sup></sub>

266 세대

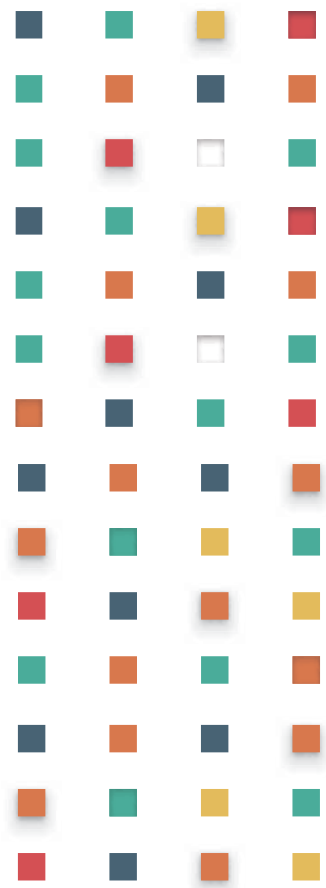
**주택면적**

- 전 용 면 적 59.9100㎡
- 주거공용면적 23.5232㎡
- 지하주차장면적 18.6444㎡
- 기타공용면적 3.2095㎡
- 계 약 면 적 105.2871㎡

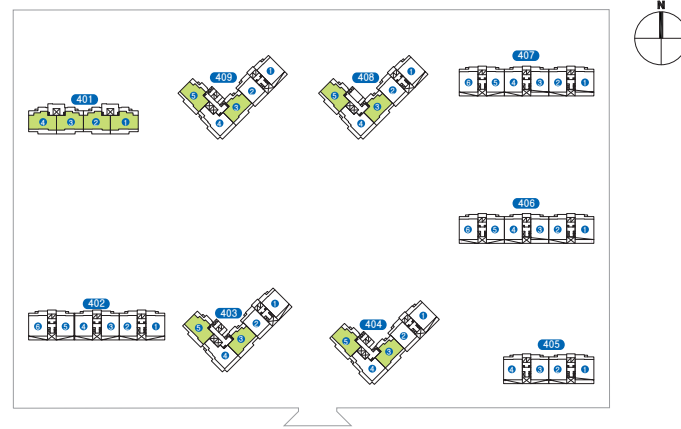
**실별면적**

- 거 실 18.21㎡
- 주 방 / 식 당 8.49㎡
- 침 실 1 8.42㎡
- 침 실 2 8.69㎡
- 침 실 3 6.04㎡
- 욕 실 1 (공용) 3.48㎡
- 욕 실 2 (부부) 1.29㎡
- 현 관 2.37㎡
- 드 레 스 룸 2.92㎡

- 발 코 니 계 26.50㎡
- (대피공간, 실외기 포함)



403, 404, 408, 409동 4층 이상 대피공간 부분 (층벽세대 및 비상탈출구 설치불가세대)  
 ※ 대피공간 설치시 발코니 유효공간이 협소하여 밸런조대 등 설치가 어려울 수 있습니다.



편안하고 아늑한  
스위트홈



403, 404, 408, 409동 4층 이상 대피공간 부분 (층벽세대 및 비상탈출구 설치불가세대)  
 ※ 대피공간 설치시 발코니 유효공간이 협소하여 밸런조대 등 설치가 어려울 수 있습니다.

※ 상기 실내 투시도에 표현된 기전제품 및 인테리어 소품은 입주자 의견에 따라 변경될 수 있습니다. ※ 면적 수치는 저지간 정량 오차 범위가 있을 수 있으므로 계약시 확인하시기 바랍니다.  
 ※ 본 평면도의 평면도, 실사 투시도(사상, 구획선, 마감재, 면적은 소위지의 0.1%를 넘지 않음)를 토대로 하며, 실사 시공시 다소 변경될 수 있습니다.  
 ※ 본 평면도는 시공에 따라 큰 형의 거실 방향이 다를 수 있습니다. ※ 1~3층 이하의 나비공간은 외부청소사질이 변경될 수 있습니다.

# 59<sup>B</sup><sub>m<sup>2</sup></sub>

84 세대

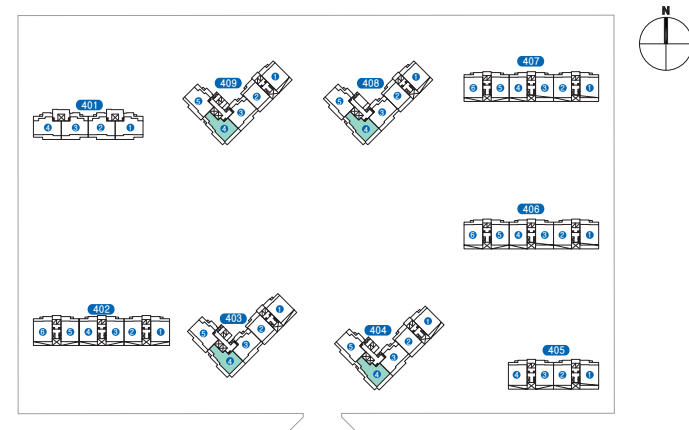
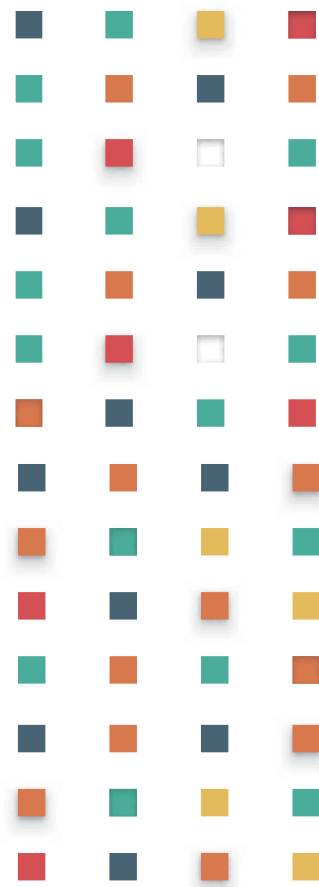
**주택면적**

- 전 용 면 적 59.9300㎡
- 주거공용면적 23.7695㎡
- 지하주차장면적 18.6507㎡
- 기타공용면적 3.2106㎡
- 계 약 면 적 105.5608㎡

**실별면적**

- 거 실 20.65㎡
- 주 방 / 식 당 4.94㎡
- 침 실 1 10.94㎡
- 침 실 2 5.87㎡
- 침 실 3 4.70㎡
- 욕 실 1 (공용) 3.65㎡
- 욕 실 2 (부부) 3.01㎡
- 현 관 2.42㎡
- 드 레 스 룸 3.75㎡

- 발 코 니 계 27.22㎡  
(실외기 포함)



세련된 감성충족 스타일 **홈**



※상기 실내투시도에 표현된 기선제공 및 인테리어 소품은 입주자 의견에 따라 변경될 수 있습니다. ※본시공은 저가형 상품임에 따라 일부 마감재는 시공시 다소 변경될 수 있습니다. ※본시공은 평면도, 실사 투시도 색상, 구획선, 마감재, 면적은 소위지의 이해를 돕기 위한 것으로 실제 시공시 다소 변경될 수 있습니다. ※본시공은 세대별 다른 크기의 거대 방향이 다를 수 있습니다. ※1~3층 이하의 다세대주택은 외부창호자질이 변경될 수 있습니다.

# 동호배치도

|      |      |      |      |
|------|------|------|------|
| 2504 | 2503 | 2502 | 2501 |
| 2404 | 2403 | 2402 | 2401 |
| 2304 | 2303 | 2302 | 2301 |
| 2204 | 2203 | 2202 | 2201 |
| 2104 | 2103 | 2102 | 2101 |
| 2004 | 2003 | 2002 | 2001 |
| 1904 | 1903 | 1902 | 1901 |
| 1804 | 1803 | 1802 | 1801 |
| 1704 | 1703 | 1702 | 1701 |
| 1604 | 1603 | 1602 | 1601 |
| 1504 | 1503 | 1502 | 1501 |
| 1404 | 1403 | 1402 | 1401 |
| 1304 | 1303 | 1302 | 1301 |
| 1204 | 1203 | 1202 | 1201 |
| 1104 | 1103 | 1102 | 1101 |
| 1004 | 1003 | 1002 | 1001 |
| 904  | 903  | 902  | 901  |
| 804  | 803  | 802  | 801  |
| 704  | 703  | 702  | 701  |
| 604  | 603  | 602  | 601  |
| 504  | 503  | 502  | 501  |
| 404  | 403  | 402  | 401  |
| 304  | 303  | 302  | 301  |
| 204  | 203  | 202  | 201  |
| 104  | 103  | 102  | 101  |

59A 59A 59A 59A  
401동 100세대

|      |      |      |      |      |      |
|------|------|------|------|------|------|
|      |      | 2404 | 2403 | 2402 | 2401 |
|      |      | 2304 | 2303 | 2302 | 2301 |
| 2206 | 2205 | 2204 | 2203 | 2202 | 2201 |
| 2106 | 2105 | 2104 | 2103 | 2102 | 2101 |
| 2006 | 2005 | 2004 | 2003 | 2002 | 2001 |
| 1906 | 1905 | 1904 | 1903 | 1902 | 1901 |
| 1806 | 1805 | 1804 | 1803 | 1802 | 1801 |
| 1706 | 1705 | 1704 | 1703 | 1702 | 1701 |
| 1606 | 1605 | 1604 | 1603 | 1602 | 1601 |
| 1506 | 1505 | 1504 | 1503 | 1502 | 1501 |
| 1406 | 1405 | 1404 | 1403 | 1402 | 1401 |
| 1306 | 1305 | 1304 | 1303 | 1302 | 1301 |
| 1206 | 1205 | 1204 | 1203 | 1202 | 1201 |
| 1106 | 1105 | 1104 | 1103 | 1102 | 1101 |
| 1006 | 1005 | 1004 | 1003 | 1002 | 1001 |
| 906  | 905  | 904  | 903  | 902  | 901  |
| 806  | 805  | 804  | 803  | 802  | 801  |
| 706  | 705  | 704  | 703  | 702  | 701  |
| 606  | 605  | 604  | 603  | 602  | 601  |
| 506  | 505  | 504  | 503  | 502  | 501  |
| 406  | 405  | 404  | 403  | 402  | 401  |
| 306  | 305  | 304  | 303  | 302  | 301  |
| 206  | 205  | 204  | 203  | 202  | 201  |
| 106  | 105  | 104  | 103  | 102  | 101  |

51 51 51 51 51 51  
402동 140세대

|      |      |      |      |      |
|------|------|------|------|------|
| 2105 | 2104 | 2103 | 2102 | 2101 |
| 2005 | 2004 | 2003 | 2002 | 2001 |
| 1905 | 1904 | 1903 | 1902 | 1901 |
| 1805 | 1804 | 1803 | 1802 | 1801 |
| 1705 | 1704 | 1703 | 1702 | 1701 |
| 1605 | 1604 | 1603 | 1602 | 1601 |
| 1505 | 1504 | 1503 | 1502 | 1501 |
| 1405 | 1404 | 1403 | 1402 | 1401 |
| 1305 | 1304 | 1303 | 1302 | 1301 |
| 1205 | 1204 | 1203 | 1202 | 1201 |
| 1105 | 1104 | 1103 | 1102 | 1101 |
| 1005 | 1004 | 1003 | 1002 | 1001 |
| 905  | 904  | 903  | 902  | 901  |
| 805  | 804  | 803  | 802  | 801  |
| 705  | 704  | 703  | 702  | 701  |
| 605  | 604  | 603  | 602  | 601  |
| 505  | 504  | 503  | 502  | 501  |
| 405  | 404  | 403  | 402  | 401  |
| 305  | 304  | 303  | 302  | 301  |
| 205  | 204  | 203  | 202  | 201  |
| 105  | 104  | 103  | 102  | 101  |

59A 59B 59A 51 51  
403동 105세대

|      |      |      |      |      |
|------|------|------|------|------|
|      | 2104 | 2103 | 2102 | 2101 |
|      | 2004 | 2003 | 2002 | 2001 |
| 1905 | 1904 | 1903 | 1902 | 1901 |
| 1805 | 1804 | 1803 | 1802 | 1801 |
| 1705 | 1704 | 1703 | 1702 | 1701 |
| 1605 | 1604 | 1603 | 1602 | 1601 |
| 1505 | 1504 | 1503 | 1502 | 1501 |
| 1405 | 1404 | 1403 | 1402 | 1401 |
| 1305 | 1304 | 1303 | 1302 | 1301 |
| 1205 | 1204 | 1203 | 1202 | 1201 |
| 1105 | 1104 | 1103 | 1102 | 1101 |
| 1005 | 1004 | 1003 | 1002 | 1001 |
| 905  | 904  | 903  | 902  | 901  |
| 805  | 804  | 803  | 802  | 801  |
| 705  | 704  | 703  | 702  | 701  |
| 605  | 604  | 603  | 602  | 601  |
| 505  | 504  | 503  | 502  | 501  |
| 405  | 404  | 403  | 402  | 401  |
| 305  | 304  | 303  | 302  | 301  |
| 205  | 204  | 203  | 202  | 201  |
| 105  | 104  | 103  | 102  | 101  |

59A 59B 59A 51 51  
404동 103세대

|      |      |      |      |
|------|------|------|------|
| 1504 | 1503 | 1502 | 1501 |
| 1404 | 1403 | 1402 | 1401 |
| 1304 | 1303 | 1302 | 1301 |
| 1204 | 1203 | 1202 | 1201 |
| 1104 | 1103 | 1102 | 1101 |
| 1004 | 1003 | 1002 | 1001 |
| 904  | 903  | 902  | 901  |
| 804  | 803  | 802  | 801  |
| 704  | 703  | 702  | 701  |
| 604  | 603  | 602  | 601  |
| 504  | 503  | 502  | 501  |
| 404  | 403  | 402  | 401  |
| 304  | 303  | 302  | 301  |
| 204  | 203  | 202  | 201  |
| 104  | 103  | 102  | 101  |

51 51 51 51  
405동 60세대

|      |      |      |      |      |      |
|------|------|------|------|------|------|
| 1606 | 1605 | 1604 | 1603 | 1602 | 1601 |
| 1506 | 1505 | 1504 | 1503 | 1502 | 1501 |
| 1406 | 1405 | 1404 | 1403 | 1402 | 1401 |
| 1306 | 1305 | 1304 | 1303 | 1302 | 1301 |
| 1206 | 1205 | 1204 | 1203 | 1202 | 1201 |
| 1106 | 1105 | 1104 | 1103 | 1102 | 1101 |
| 1006 | 1005 | 1004 | 1003 | 1002 | 1001 |
| 906  | 905  | 904  | 903  | 902  | 901  |
| 806  | 805  | 804  | 803  | 802  | 801  |
| 706  | 705  | 704  | 703  | 702  | 701  |
| 606  | 605  | 604  | 603  | 602  | 601  |
| 506  | 505  | 504  | 503  | 502  | 501  |
| 406  | 405  | 404  | 403  | 402  | 401  |
| 306  | 305  | 304  | 303  | 302  | 301  |
| 206  | 205  | 204  | 203  | 202  | 201  |
| 106  | 105  | 104  | 103  | 102  | 101  |

51 51 51 51 51 51  
406동 96세대

|      |      |      |      |      |      |
|------|------|------|------|------|------|
| 1806 | 1805 | 1804 | 1803 | 1802 | 1801 |
| 1706 | 1705 | 1704 | 1703 | 1702 | 1701 |
| 1606 | 1605 | 1604 | 1603 | 1602 | 1601 |
| 1506 | 1505 | 1504 | 1503 | 1502 | 1501 |
| 1406 | 1405 | 1404 | 1403 | 1402 | 1401 |
| 1306 | 1305 | 1304 | 1303 | 1302 | 1301 |
| 1206 | 1205 | 1204 | 1203 | 1202 | 1201 |
| 1106 | 1105 | 1104 | 1103 | 1102 | 1101 |
| 1006 | 1005 | 1004 | 1003 | 1002 | 1001 |
| 906  | 905  | 904  | 903  | 902  | 901  |
| 806  | 805  | 804  | 803  | 802  | 801  |
| 706  | 705  | 704  | 703  | 702  | 701  |
| 606  | 605  | 604  | 603  | 602  | 601  |
| 506  | 505  | 504  | 503  | 502  | 501  |
| 406  | 405  | 404  | 403  | 402  | 401  |
| 306  | 305  | 304  | 303  | 302  | 301  |
| 206  | 205  | 204  | 203  | 202  | 201  |
| 106  | 105  | 104  | 103  | 102  | 101  |

51 51 51 51 51 51  
407동 108세대

|      |      |      |      |      |
|------|------|------|------|------|
| 2105 | 2104 | 2103 | 2102 | 2101 |
| 2005 | 2004 | 2003 | 2002 | 2001 |
| 1905 | 1904 | 1903 | 1902 | 1901 |
| 1805 | 1804 | 1803 | 1802 | 1801 |
| 1705 | 1704 | 1703 | 1702 | 1701 |
| 1605 | 1604 | 1603 | 1602 | 1601 |
| 1505 | 1504 | 1503 | 1502 | 1501 |
| 1405 | 1404 | 1403 | 1402 | 1401 |
| 1305 | 1304 | 1303 | 1302 | 1301 |
| 1205 | 1204 | 1203 | 1202 | 1201 |
| 1105 | 1104 | 1103 | 1102 | 1101 |
| 1005 | 1004 | 1003 | 1002 | 1001 |
| 905  | 904  | 903  | 902  | 901  |
| 805  | 804  | 803  | 802  | 801  |
| 705  | 704  | 703  | 702  | 701  |
| 605  | 604  | 603  | 602  | 601  |
| 505  | 504  | 503  | 502  | 501  |
| 405  | 404  | 403  | 402  | 401  |
| 305  | 304  | 303  | 302  | 301  |
| 205  | 204  | 203  | 202  | 201  |
| 105  | 104  | 103  | 102  | 101  |

59A 59B 59A 51 51  
408동 105세대

|      |      |      |      |      |
|------|------|------|------|------|
| 2105 | 2104 | 2103 | 2102 | 2101 |
| 2005 | 2004 | 2003 | 2002 | 2001 |
| 1905 | 1904 | 1903 | 1902 | 1901 |
| 1805 | 1804 | 1803 | 1802 | 1801 |
| 1705 | 1704 | 1703 | 1702 | 1701 |
| 1605 | 1604 | 1603 | 1602 | 1601 |
| 1505 | 1504 | 1503 | 1502 | 1501 |
| 1405 | 1404 | 1403 | 1402 | 1401 |
| 1305 | 1304 | 1303 | 1302 | 1301 |
| 1205 | 1204 | 1203 | 1202 | 1201 |
| 1105 | 1104 | 1103 | 1102 | 1101 |
| 1005 | 1004 | 1003 | 1002 | 1001 |
| 905  | 904  | 903  | 902  | 901  |
| 805  | 804  | 803  | 802  | 801  |
| 705  | 704  | 703  | 702  | 701  |
| 605  | 604  | 603  | 602  | 601  |
| 505  | 504  | 503  | 502  | 501  |
| 405  | 404  | 403  | 402  | 401  |
| 305  | 304  | 303  | 302  | 301  |
| 205  | 204  | 203  | 202  | 201  |
| 105  | 104  | 103  | 102  | 101  |

59A 59B 59A 51 51  
409동 105세대

# 단지배치도



| 법 레 |        |
|-----|--------|
| 51  | 572 세대 |
| 59A | 266 세대 |
| 59B | 84 세대  |
| 총 계 | 922 세대 |

자전거보관소 분리수거장

\* 상기 동·호 배치도 및 세대수는 제과과정 오일자가 있을 수 있으므로 개략시 반드시 확인하시기 바랍니다.

\* 상기 단지배치도는 소비자의 이해를 돕기 위한 개략도이므로 실제와 차이가 있을 수 있습니다.

## 마감자재내역

| 부위 및 항목  |                | 주요마감자재           |  |  |              |
|----------|----------------|------------------|--|--|--------------|
|          |                | 51m <sup>2</sup> | 59m <sup>2</sup> A                       | 59m <sup>2</sup> B                       |              |
| 현관       | 현관도어록          | 디지털도어록           | 디지털도어록                                   | 디지털도어록                                   |              |
|          | 세대현관문          | 분체도장             | 분체도장                                     | 분체도장                                     |              |
|          | 벽지 / 천정지       | 고급실크지 / 실크지      | 고급실크지 / 실크지                              | 고급실크지 / 실크지                              |              |
|          | 바닥             | 폴리싱타일            | 폴리싱타일                                    | 폴리싱타일                                    |              |
|          | 마루귀틀           | 엔지니어스톤 급         | 엔지니어스톤 급                                 | 엔지니어스톤 급                                 |              |
|          | 신발장            | UV 도장            | UV 도장                                    | UV 도장                                    |              |
| 거실       | 벽지 / 천정지       | 고급실크지 / 실크지      | 고급실크지 / 실크지                              | 고급실크지 / 실크지                              |              |
|          | 바닥             | 툼카펫 (T6.0)       | 툼카펫 (T6.0)                               | 툼카펫 (T6.0)                               |              |
|          | 거실아트월          | MDF위 고급실크벽지      | MDF위 고급실크벽지                              | MDF위 고급실크벽지                              |              |
| 주방       | 벽지 / 천정지       | 고급실크지 / 실크지      | 고급실크지 / 실크지                              | 고급실크지 / 실크지                              |              |
|          | 바닥             | 툼카펫 (T6.0)       | 툼카펫 (T6.0)                               | 툼카펫 (T6.0)                               |              |
|          | 주방벽            | 도기질타일            | 도기질타일                                    | 도기질타일                                    |              |
|          | 주방가구           | 문짝               | UV 도장                                    | UV 도장                                    | UV 도장        |
|          |                | 상판               | 인조대리석 (MMA)급                             | 인조대리석 (MMA)급                             | 인조대리석 (MMA)급 |
|          | 레인지후드          | 침니형급(고급형)        | 침니형급(고급형)                                | 침니형급(고급형)                                |              |
|          | 가스쿡탑           | 3구형              | 3구형                                      | 3구형                                      |              |
|          | 싱크수전           | 절수형              | 절수형                                      | 절수형                                      |              |
| 음식물 탈수기  | 설치             | 설치               | 설치                                       |  |              |
| 침실       | 벽지(천정)         | 실크벽지             | 실크벽지                                     | 실크벽지                                     |              |
|          | 바닥             | 툼카펫 (T6.0)       | 툼카펫 (T6.0)                               | 툼카펫 (T6.0)                               |              |
|          | 가구             | -                | ○드레스룸장 : UV도장<br>○화장대 : UV도장(상판:엔지니어스톤급) | ○드레스룸장 : UV도장<br>○화장대 : UV도장(상판:엔지니어스톤급) |              |
| 욕실1 (공용) | 벽              | 도기질타일            | 도기질타일                                    | 도기질타일                                    |              |
|          | 바닥             | 자기질타일            | 자기질타일                                    | 자기질타일                                    |              |
|          | 천정             | PVC판넬            | PVC판넬                                    | PVC판넬                                    |              |
|          | 수납장            | 슬라이딩형(거울)        | 슬라이딩형(거울)                                | 슬라이딩형(거울)                                |              |
|          | 욕조             | 투명필 아크릴          | 투명필 아크릴                                  | 투명필 아크릴                                  |              |
|          | 욕조수전           | 온도조절형            | 온도조절형                                    | 온도조절형                                    |              |
|          | 양변기            | 원피스형(하이탱크형)      | 원피스형(하이탱크형)                              | 원피스형(하이탱크형)                              |              |
|          | 비데             | 설치               | 설치                                       | 설치                                       |              |
|          | 기타설비           | 잡지꽂이 겸용 휴지걸이     | 잡지꽂이 겸용 휴지걸이                             | 잡지꽂이 겸용 휴지걸이                             |              |
|          | 욕실2 (부부)       | 벽                | -  | 도기질타일                                    | 도기질타일        |
| 바닥       |                | -                | 자기질타일                                    | 자기질타일                                    |              |
| 천정       |                | -                | PVC판넬                                    | PVC판넬                                    |              |
| 수납장      |                | -                | 슬라이딩형(거울)                                | 슬라이딩형(거울)                                |              |
| 샤워부스     |                | -                | 설치(유리칸막이)                                | 설치(유리칸막이)                                |              |
| 샤워수전     |                | -                | 온도조절형(레인형 헤드)                            | 온도조절형(레인형 헤드)                            |              |
| 양변기      |                | -                | 원피스형(하이탱크형)                              | 원피스형(하이탱크형)                              |              |
| 기타설비     |                | -                | 잡지꽂이 겸용 휴지걸이                             | 잡지꽂이 겸용 휴지걸이                             |              |
| 비확장발코니   | 바닥             | 자기질타일            | 자기질타일                                    | 자기질타일                                    |              |
|          | 내부창호           | 합성수지제            | 합성수지제                                    | 합성수지제                                    |              |
|          | 외부창호           | 합성수지제            | 합성수지제                                    | 합성수지제                                    |              |
|          | 수납장            | -                | -  | -  |              |
|          | 세탁실수전          | 2구가로꼭지(십자핸들)     | 2구가로꼭지(십자핸들)                             | 2구가로꼭지(십자핸들)                             |              |
| 에어컨 냉매배관 | 설치(거실 및 침실1)   | 설치(거실 및 침실1)     | 설치(거실 및 침실1)                             |  |              |
| 세대 환기시스템 | 설치(강제급기, 자연배기) | 설치(강제급기, 자연배기)   | 설치(강제급기, 자연배기)                           |  |              |

# 내집마련 응원家

## 재테크! 세테크! 집테크!

### 10년 공공임대로 내집마련을 응원합니다!

10년 동안 전세걱정 없이 내집처럼 살다보면  
10년 후에 시세보다 싼 분양전환의 기회가 옵니다.  
무주택자를 위한 내집마련 솔루션, 10년 공공임대-  
차곡차곡 시간을 모아 내집마련의 꿈을 이루세요.

- 재테크** 시중 전세가보다 저렴한 임대조건 / 10년 후 분양전환도 감정금액 이하로
- 세테크** 취득세 없이 10년 거주 / 재산세, 종부세 부담 없음
- 집테크** 10년 뒤 분양전환 우선권 부여 / 분양전환시 시세차익 기대



대구테크노폴리스 A-10블록 10년 공공임대

무주택자에게 너무너무 솔깃한  
10년 공공임대  
**Lucky 7**



**1 Lucky 1 \_ 전세 걱정 無**  
전세폭등 걱정, 2년마다  
이사걱정 없이 10년 동안 쪽~  
내집처럼 살 수 있습니다.

**2 Lucky 2 \_ 집값 걱정 無**  
10년 후 분양전환시 감청금액 이하의  
가격으로 분양받을 수 있습니다.

**3 Lucky 3 \_ 저렴한 임대조건**  
시중 전월세와 비교해  
임대조건이 유리합니다.

**4 Lucky 4 \_ 분양 우선권 부여**  
10년 거주 후 분양전환시  
분양우선권이 부여됩니다.

**5 Lucky 5 \_ 자유로운 중도해지**  
언제든 중도해지 및 이사가 가능합니다.

**6 Lucky 6 \_ 다양한 세금혜택**  
취득세 재산세 없이 10년 거주,  
분양전환 후 매도시에는 양도세  
비과세 혜택을 누립니다.

**7 Lucky 7 \_ 무주택자격 유지**  
입주 후 무주택 자격이  
그대로 유지되어 다른 민영아파트에도  
청약이 가능합니다.

**고객체크리스트**

1. 본 카탈로그에 사용된 사진, 이미지 및 그림 등은 소비자의 이해를 돕기 위해 촬영 또는 제작된 것으로 실제와 다소 상이할 수 있으므로 모델하우스에 방문하시어 직접 확인하시기 바랍니다.
2. 본 카탈로그의 조감도는 소비자의 이해를 돕기 위해 제작된 것으로 건물의 명칭, 동표시, 색채 및 외부 상세 등은 인·허가, 색채심의 및 법규의 변경 등으로 인하여 실제 시공 시 변경될 수 있습니다.
3. 본 카탈로그의 배치도에서 도로의 선형, 시설물의 위치 및 형태, 어린이놀이터, 기구, 주차대수와 주차구획은 현장여건 및 구조, 성능, 상품개선 등을 위하여 설계변경 되어 향후 시공 시 다소 변경될 수 있습니다.
4. 단지 조경 및 식재 계획은 변경되어 시공될 수 있습니다.
5. 학교, 도로, 하수, 가스 등 사업부지 외의 개발계획 및 기반시설은 국가기관, 지자체, 해당기관에서 설치하므로 사업추진 중 일부 변경, 지연될 수 있으며 학교 및 학군의 경우 교육청의 여건에 따라 분양당사와 일치하지 않을 수 있습니다.
6. 창호류, 가구류, 바닥재 등 마감자재와 색상, 디자인, 제질 등은 실제 시공 시 다소 상이할 수 있습니다.
7. 본 카탈로그 및 모델하우스에 소개된 제품은 자재의 품질, 품귀 등 부득이한 경우에 동질(KS품 우선사용, 동가 이상의 타 제품으로 변경될 수 있습니다.
8. 아파트 배치구조 및 동, 호수별 위치에 따라 일조권 및 조망권의 차이가 있을 수 있습니다.
9. 카탈로그 등 각종 인쇄물 및 조감도는 개략적인 이해를 돕기 위한 것으로 분양 및 시공에 영향을 미치지 않으며, 구획선과 시설물의 규모는 측량결과 및 각종 평가 심의결과에 따라 실제 시공 시 변경될 수 있습니다.
10. 하자 등에 따른 소비자 피해는 재정경제부 소비자 피해규정(재정경제부 고시 제2000-21호)에 따라 보상가능합니다.
11. 본 카탈로그에 소개된 CG 및 사진은 전체적인 분위기와 이해를 돕기 위해 사용한 이미지 컷이며 실제 시공과 다를 수 있습니다.

