

“내 거식으로 들어온 정원”

I N C H E O N

S E O C H A N G

C H U N G K W A N G

P L U S O N E

인천 서창2지구



청광플러스원

진토임수(晉土臨水)의 터에서 정원을 누리다

산과 물, 햇살과 바람, 꽃과 나무의 좋은 기(氣)를 품은 청광플러스원을 만나면
세상에서 가장 아름다운 정원, 네덜란드 큐켄호프를 산책하는 듯한 행복을 만끽합니다.

인천 서창2지구

 **청광플러스원**



진토(晉土)

집터는 앞이 낮고, 뒤가 높으면
진토라 하여 길하고 재물이 쌓여 부자가 된다.
일조량이 풍부해 겨울에 따뜻하고,
배수가 용이하여 땅이 충분히 다져져 있다.
[풍수] 2. 대지의 선택 원리역학연구원

임수(臨水)

"산을 등지고 물을 내려다 본다."는
배산임수(背山臨水)의 임수를 말하며, 물을 앞에
가까이 두고 있어 명당을 의미한다.

※ 진토임수(晉土臨水)는 진토와 임수의 합성어임.

| 사업명 | 인천서창2지구 4블록 청광플러스원 | 위치 | 서창2보금자리주택지구 4블록
| 건축규모 | 지하1층, 지상24~25층 | 대지면적 | 37,194.0000㎡ | 연면적 | 88,491.6926㎡
| 용적률 | 179.02% | 세대수 | 84㎡A(485세대) / 84㎡B(48세대) / 84㎡C(49세대) 총 582세대

| CONTENTS |

04 Location 06 Architecture 08 Theme Park 10 Community 12 System 16 Unit plan

明堂 Location

진토임수(晉土臨水)의 풍수길지 -

주거명당의 청광플러스원을 만나다!

부와 번영의 기운이 우수한 동고서저(東高西低), 진토임수(晉土臨水) 입지의 청광플러스원에는 머무는 곳마다 좋은 기(氣)가 흐릅니다.



Healing

수도권 최대 친환경 생태주거특권

- 단지 옆 장아산근린공원은 물론 약 156만㎡ 규모의 소래습지생태공원의 청정자연환경
- 인천 남동체육관이 도보거리에 위치하고 있어 운동 또는 문화행사 등 편리하게 이용
- 8.5km 소래길(인천대공원~장수천~소래습지생태공원~소래포구)을 따라 자전거도로 조성



Edu

아이들 키우기 좋은 청정교육환경

- 단지 앞에 서창초등학교가 예정되어 있어 빠른 통학이 가능한 안심교육 아파트
- 단지 인근 반경 300m에 학교용지 등 더 좋은 교육환경이 조성될 예정
- ※향후 학교배정은 교육청 등 관계기관의 사정에 따라 변경될 수 있습니다.



Life

다채로운 광대역 생활 인프라

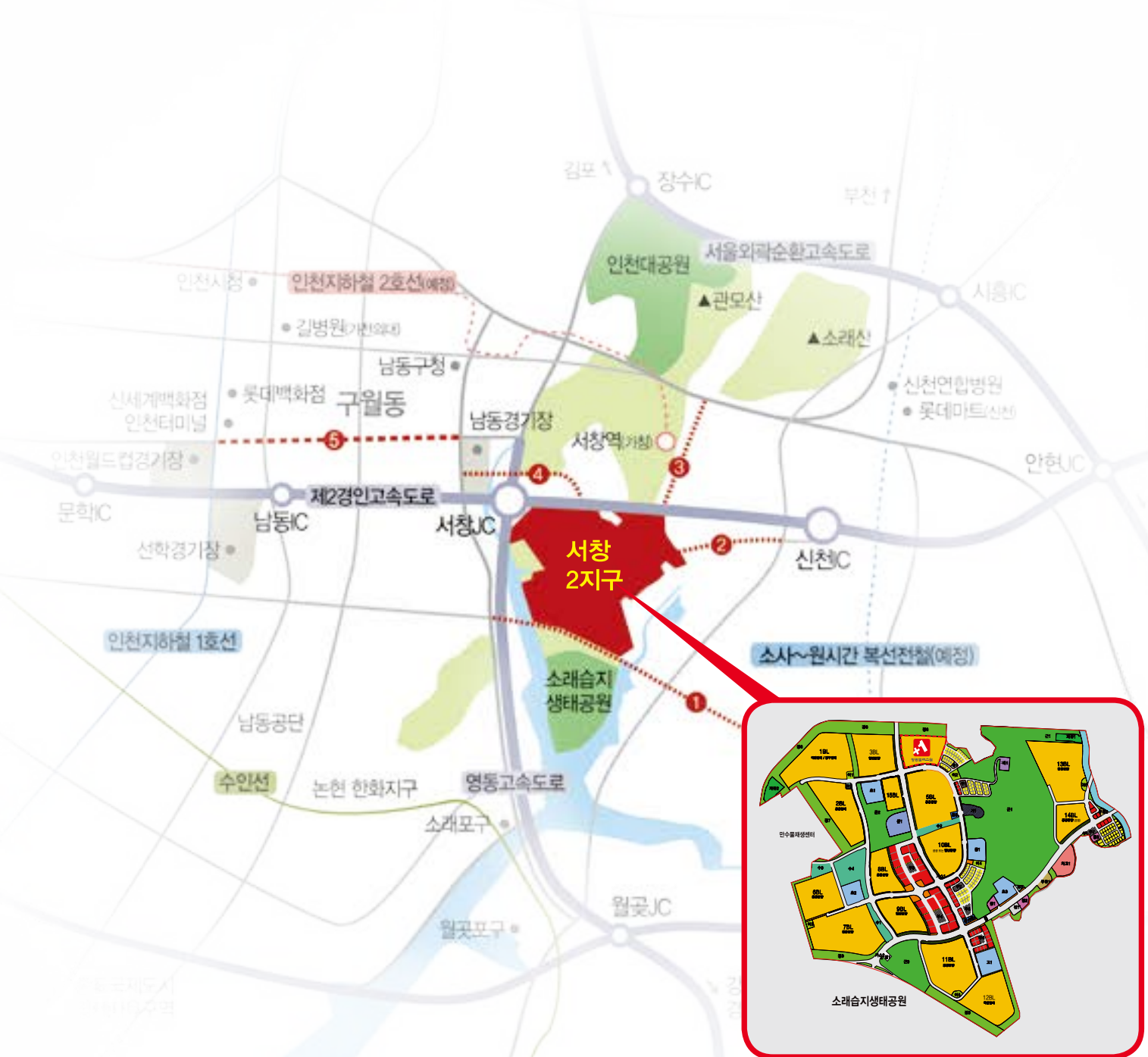
- 단지 인근에 인천 서창2지구 내 중심상업지구(예정)가 위치하고 있어 생활이 편리
- 길병원, 인천터미널, 뉴코아아울렛, 롯데백화점 및 남동구청, 인천시청 등의 이용이 편리
- 시립 미추홀도서관, 문학경기장, 문화예술회관 등이 인접하고 있어 풍요로운 여가생활



Traffic

어디든 빠르게 통하는 쾌속 교통망

- 서창JC, 신천C를 통해 제2경인고속도로, 영동고속도로, 서해안고속도로를 이용하여 어디든 빠르게 연결
- 인천지하철2호선 서창역(2016 개통예정)이 차량 3분대, 국도 42호선 연결도로 개설로 부천(소사) 접근성 용이
- 단지 가까이 소래로 연결도로(2015 개통예정)를 통해 남동구청, 남동체육관, 인천시청 등 인천도심으로 이동 편리



※ 사업지 인근 계획도로, 학교, 도시기반시설 및 개발계획은 해당관청, 지자체, 사업주체의 사정에 따라 변경, 취소, 지연될 수 있습니다.

風景 Architecture

햇살과 숲, 바람과의 커뮤니티- 자연과 호흡하는 청광플러스원을 설계하다!

햇살과 바람길을 고려한 단지배치와 단지 전체를 가로지르는 공원 설계로 청광플러스원은 삶의 아름다운 풍경을 선사합니다.

| 전세대 남향 단지 배치 |

햇볕이 잘 들고 바람이 잘 통하는 쾌적한 주거환경을 위해 전세대 남향 단지 설계

| 넓은 동간 거리 확보 |

탁트인 시야가 확보되어 조망이 우수하며, 풍부한 일조량 확보 및 세대간 프라이버시 보호

| 방 5개 구조의 4-Bay 혁신평면 설계 |

공간 활용을 최대한 높여 실용면적을 넓히고 개방감과 통풍이 우수한 4-Bay 설계로 채광성 극대화

* 84㎡A 기준

| 지상에 차가 없는 아파트 |

100% 지하주차장으로 보행중심의 안전한 아파트 구현은 물론 녹지율 높은 공원형 단지 조성

| 단지를 가로지르는 탁 트인 공원 |

여유로운 단지 구성과 풍부한 조경면적으로 쾌적성을 극대화한 친환경 아파트.

| 전용 84㎡ 단일면적 구성 |

전세대를 소비자에게 가장 인기있는 전용면적 84㎡ 타입의 실속있는 단지 구성



이미지 컷

이미지 컷

이미지

* 본 홍보물의 CG, 사진, 이미지 일러스트 등은 소비자의 이해를 돕기 위한 것으로 실제와 다를 수 있습니다.
* 단지 주변 교통시설 및 주변 현황은 인허가 및 정부시책에 따라 변경 및 취소될 수 있으며, 실제와 차이가 있으므로 현장에서 확인하시기 바랍니다.
* 모집공고 이후 관계법령, 조례, 각종 계획의 변경 등으로 도시/편시설 등이 변경될 수 있습니다. * 상기 개발 계획 및 도로개발 계획은 사업 주체의 개발계획에 따라 변경 또는 연기 취소될 수 있습니다.

清淨 Theme Park

유럽형 정원의 낭만이 숨쉬는 쾌적단지 - 365일 힐링이 되는 청광플러스원을 누리다!

쉽과 여유, 건강이 숨쉬는 아름다운 테마공원의 조성으로
청광플러스원은 365일 일상이 힐링입니다.



- | 중앙공원 |**
여가를 즐기거나 이웃과의 만남, 담소가 이루어지는 광장형 공원
- | 왕벚나무길 |**
단지내 돌레길로 왕벚나무를 따라 걷는 즐거움을 선사하는 힐링로드
- | 느티나무길 |**
단지를 가로지르는 느티나무길을 따라 걸으며 삶의 여유와 쉼을 느끼는 에코로드
- | 4개의 테마 가로수길 |**
단풍산책길, 이팝나무길, 백합나무길, 참나무길, 숲숲길 등의 테마 산책로
- | 글라스가든 |**
사녃물과 수생식물이 어우러져 운치있는 풍경을 연출하는 생태계류원
- | 야생 초화원 |**
꽃과 풀 향기가 가득하고 조용히 명상을 할 수 있는 힐링 휴식공간
- | 티하우스 |**
차와 함께 정겨운 이웃들과 담소를 나누는 만남과 휴식의 공간
- | 느티나무쉼터 |**
나무그늘이 풍성한 느티나무 아래 휴식의 여유와 편의를 제공하는 아늑한 쉼터
- | 벗씨쉼터 |**
입주민들이 휴식과 소소한 담소를 나눌 수 있는 작은 쉼터
- | 물결놀이터 |**
뛰노는 아이들의 마음에 상쾌한 즐거움을 선사하는 테마형 놀이공간
- | 주민운동시설 |**
배드민턴장, 체력단련장 등 운동을 즐길 수 있는 복합운동공간



* 본 홍보물의 CG, 사진 이미지 일러스트 등은 소비자의 이해를 돕기 위한 것으로 실제와 다를 수 있습니다.
* 단지 주변 교통시설 및 주변 현황은 인허가 및 정부시책에 따라 변경 및 취소될 수 있으며, 실제와 차이가 있으므로 현장에서 확인하시기 바랍니다.
* 모집공고 이후 관계법령, 조례, 각종 계획의 변경 등으로 도시기반시설 등이 변경될 수 있습니다. * 상가 개발 계획 및 도로개발 계획은 사업 주체의 개발계획에 따라 변경 또는 연기, 취소될 수 있습니다.



햇살과 숲, 바람과의 커뮤니티- 생활의 활력이 되는 청광플러스원을 즐기다!

스포츠, 취미생활은 물론 이웃과 따뜻한 정감을 나누는 청광플러스원은 사는 분의 삶의 가치를 높입니다.



이미지컷



이미지컷



이미지컷



※ 휘트니스센터, 도서관 등 커뮤니티 공간의 일부 시설, 집기류, 가구 등은 제공되지 않으며, 관리 및 운영은 입주자 부담입니다.
 ※ 차후 운영이나 시설은 입주자 대표회의 주체로 진행됩니다.
 ※ 각 시설의 설치 개소 및 장소는 반드시 계약전 확인하시기 바랍니다.



| 영어라운지 |

자녀 키우기 좋은 환경을 조성하기 위해 영어 교육특화 공간



| 작은도서관 |

다양한 서적이 마련된 문고와 독서실로 책을 읽거나 공부할 수 있는 학습공간



| 어린이집 |

어린 자녀를 안심하고 맡길 수 있도록 단지 내 어린이 집 공간



| 실버룸 |

체력관리에서 근력운동까지 가능한 헬스공간

尖端 System

한 차원 더 편리하고 안전한 시스템 -

스마트한 삶의 청광플러스원에 감동하다!

문을 열고 들어서는 순간부터 펼쳐지는 스마트 시스템을 통해 청광플러스원은 가치로운 주거문화를 완성합니다.



이미지컷

Smart System



생활을 편리하게 만들어주는 스마트시스템!

초고속 첨단 정보통신

단지 내 근거리통신망(LAN)구축으로 원활한 정보통신 서비스지원

홈네트워크 시스템

외부에서 가스, 난방, 조명 등의 원격제어 및 화재경보, 외부인 침입감시, 방문자확인 가능

위성방송 디지털TV, CATV 수신시스템

다양한 국내외 방송을 빠르게 전송

주방TV(10")

주방에서 TV시청, 라디오 청취, 방문자 확인 등을 할 수 있는 편리한 시스템

무인 택배 시스템

외출시에도 안전하고 편리하게 택배물품을 받을 수 있음

Security System



가족의 안전을 지켜주는 안전시스템!

주차관제 시스템

차량번호를 인식하여 입주민 및 방문객의 빠른 입차 실현

방범/방재 시스템

거실 동체감지기, 현관 방범 탐지기를 설치하여 각종 범죄로부터 안전망 구축

욕실 스피커폰(부부욕실)

비상버튼 / 통화기능이 있는 욕실폰을 설치하여 비상시 빠르게 대처 가능

CCTV 시스템

어린이놀이터, 엘리베이터, 지하주차장 등에 CCTV를 설치하여 사고를 미연에 방지

원격 검침 시스템

검침원이 방문하지 않고 원격으로 수도, 전기, 가스 등을 검침할 수 있는 시스템

Eco System



쾌적한 생활을 선사하는 에코시스템!

홈네트워크 시스템

거실 내 메인 온도조절기, 환기시스템 제어기능을 부여한 통합조절기 설치

시스템 에어컨(선택시)

천장형 시스템 에어컨 설치로 실내 공간을 효율적으로 활용 가능

음식물 탈수기

쓰레기의 양을 획기적으로 줄여 위생적이며 쾌적한 주방 환경 제공

환경친화적 마감재

유해물질이 미배출되는 자재로 마감 및 벽지, 침실문 등 친환경자재로 시공

Economy System



에너지를 절감하는 이코노미시스템!

대기전력 차단스위치

거실, 주방, 침실 내 콘센트에 연결된 전기 기기의 대기전력 자동으로 차단

일괄 소등 시스템

일괄소등 및 가스 잠금기능을 통해 외출 시에도 에너지 사용 관리 가능

각 실 온도제어 시스템

각 실별로 디지털 온도조절기를 설치하여 에너지 사용의 효율성 극대화



인천서창2지구 청광플러스원 동·호수 배치도



| 구분 | | | | |
|-----|-------|-------|-------|-----|
| 주택형 | 84㎡ A | 84㎡ B | 84㎡ C | 필로티 |

| | | |
|--------|------|------|
| 2403 | 2402 | 2401 |
| 2303 | 2302 | 2301 |
| 2203 | 2202 | 2201 |
| 2103 | 2102 | 2101 |
| 2003 | 2002 | 2001 |
| 1903 | 1902 | 1901 |
| 1803 | 1802 | 1801 |
| 1703 | 1702 | 1701 |
| 1603 | 1602 | 1601 |
| 1503 | 1502 | 1501 |
| 1403 | 1402 | 1401 |
| 1303 | 1302 | 1301 |
| 1203 | 1202 | 1201 |
| 1103 | 1102 | 1101 |
| 1003 | 1002 | 1001 |
| 903 | 902 | 901 |
| 803 | 802 | 801 |
| 703 | 702 | 701 |
| 603 | 602 | 601 |
| 503 | 502 | 501 |
| 403 | 402 | 401 |
| 303 | 302 | 301 |
| 203 | 202 | |
| 103 | 102 | |
| 84A | 84B | 84A |
| 24세대 | 24세대 | 22세대 |
| 101동 | | |
| (70세대) | | |

| | | | |
|--------|------|------|------|
| 2404 | 2403 | 2402 | 2401 |
| 2304 | 2303 | 2302 | 2301 |
| 2204 | 2203 | 2202 | 2201 |
| 2104 | 2103 | 2102 | 2101 |
| 2004 | 2003 | 2002 | 2001 |
| 1904 | 1903 | 1902 | 1901 |
| 1804 | 1803 | 1802 | 1801 |
| 1704 | 1703 | 1702 | 1701 |
| 1604 | 1603 | 1602 | 1601 |
| 1504 | 1503 | 1502 | 1501 |
| 1404 | 1403 | 1402 | 1401 |
| 1304 | 1303 | 1302 | 1301 |
| 1204 | 1203 | 1202 | 1201 |
| 1104 | 1103 | 1102 | 1101 |
| 1004 | 1003 | 1002 | 1001 |
| 904 | 903 | 902 | 901 |
| 804 | 803 | 802 | 801 |
| 704 | 703 | 702 | 701 |
| 604 | 603 | 602 | 601 |
| 504 | 503 | 502 | 501 |
| 404 | 403 | 402 | 401 |
| 304 | 303 | 302 | 301 |
| 204 | 203 | 202 | |
| 104 | 103 | 102 | |
| 84A | 84A | 84C | 84A |
| 24세대 | 24세대 | 24세대 | 22세대 |
| 102동 | | | |
| (94세대) | | | |

| | | |
|--------|------|------|
| 2403 | 2402 | 2401 |
| 2303 | 2302 | 2301 |
| 2203 | 2202 | 2201 |
| 2103 | 2102 | 2101 |
| 2003 | 2002 | 2001 |
| 1903 | 1902 | 1901 |
| 1803 | 1802 | 1801 |
| 1703 | 1702 | 1701 |
| 1603 | 1602 | 1601 |
| 1503 | 1502 | 1501 |
| 1403 | 1402 | 1401 |
| 1303 | 1302 | 1301 |
| 1203 | 1202 | 1201 |
| 1103 | 1102 | 1101 |
| 1003 | 1002 | 1001 |
| 903 | 902 | 901 |
| 803 | 802 | 801 |
| 703 | 702 | 701 |
| 603 | 602 | 601 |
| 503 | 502 | 501 |
| 403 | 402 | 401 |
| 303 | 302 | 301 |
| 203 | 202 | |
| 103 | 102 | |
| 84A | 84B | 84A |
| 24세대 | 24세대 | 22세대 |
| 103동 | | |
| (70세대) | | |

| | | | |
|--------|------|------|------|
| 2504 | 2503 | 2502 | 2501 |
| 2404 | 2403 | 2402 | 2401 |
| 2304 | 2303 | 2302 | 2301 |
| 2204 | 2203 | 2202 | 2201 |
| 2104 | 2103 | 2102 | 2101 |
| 2004 | 2003 | 2002 | 2001 |
| 1904 | 1903 | 1902 | 1901 |
| 1804 | 1803 | 1802 | 1801 |
| 1704 | 1703 | 1702 | 1701 |
| 1604 | 1603 | 1602 | 1601 |
| 1504 | 1503 | 1502 | 1501 |
| 1404 | 1403 | 1402 | 1401 |
| 1304 | 1303 | 1302 | 1301 |
| 1204 | 1203 | 1202 | 1201 |
| 1104 | 1103 | 1102 | 1101 |
| 1004 | 1003 | 1002 | 1001 |
| 904 | 903 | 902 | 901 |
| 804 | 803 | 802 | 801 |
| 704 | 703 | 702 | 701 |
| 604 | 603 | 602 | 601 |
| 504 | 503 | 502 | 501 |
| 404 | 403 | 402 | 401 |
| 304 | 303 | 302 | 301 |
| | 203 | 202 | 201 |
| | 103 | 102 | 101 |
| 84A | 84C | 84A | 84A |
| 23세대 | 25세대 | 25세대 | 25세대 |
| 104동 | | | |
| (98세대) | | | |

| | | | |
|---------|------|------|------|
| 2504 | 2503 | 2502 | 2501 |
| 2404 | 2403 | 2402 | 2401 |
| 2304 | 2303 | 2302 | 2301 |
| 2204 | 2203 | 2202 | 2201 |
| 2104 | 2103 | 2102 | 2101 |
| 2004 | 2003 | 2002 | 2001 |
| 1904 | 1903 | 1902 | 1901 |
| 1804 | 1803 | 1802 | 1801 |
| 1704 | 1703 | 1702 | 1701 |
| 1604 | 1603 | 1602 | 1601 |
| 1504 | 1503 | 1502 | 1501 |
| 1404 | 1403 | 1402 | 1401 |
| 1304 | 1303 | 1302 | 1301 |
| 1204 | 1203 | 1202 | 1201 |
| 1104 | 1103 | 1102 | 1101 |
| 1004 | 1003 | 1002 | 1001 |
| 904 | 903 | 902 | 901 |
| 804 | 803 | 802 | 801 |
| 704 | 703 | 702 | 701 |
| 604 | 603 | 602 | 601 |
| 504 | 503 | 502 | 501 |
| 404 | 403 | 402 | 401 |
| 304 | 303 | 302 | 301 |
| 204 | 203 | 202 | 201 |
| 104 | 103 | 102 | 101 |
| 84A | 84A | 84A | 84A |
| 25세대 | 25세대 | 25세대 | 25세대 |
| 105동 | | | |
| (100세대) | | | |

| | |
|--------|------|
| 2502 | 2501 |
| 2402 | 2401 |
| 2302 | 2301 |
| 2202 | 2201 |
| 2102 | 2101 |
| 2002 | 2001 |
| 1902 | 1901 |
| 1802 | 1801 |
| 1702 | 1701 |
| 1602 | 1601 |
| 1502 | 1501 |
| 1402 | 1401 |
| 1302 | 1301 |
| 1202 | 1201 |
| 1102 | 1101 |
| 1002 | 1001 |
| 902 | 901 |
| 802 | 801 |
| 702 | 701 |
| 602 | 601 |
| 502 | 501 |
| 402 | 401 |
| 302 | 301 |
| 202 | 201 |
| 102 | 101 |
| 84A | 84A |
| 25세대 | 25세대 |
| 106동 | |
| (50세대) | |

| | | | |
|---------|------|------|------|
| 2504 | 2503 | 2502 | 2501 |
| 2404 | 2403 | 2402 | 2401 |
| 2304 | 2303 | 2302 | 2301 |
| 2204 | 2203 | 2202 | 2201 |
| 2104 | 2103 | 2102 | 2101 |
| 2004 | 2003 | 2002 | 2001 |
| 1904 | 1903 | 1902 | 1901 |
| 1804 | 1803 | 1802 | 1801 |
| 1704 | 1703 | 1702 | 1701 |
| 1604 | 1603 | 1602 | 1601 |
| 1504 | 1503 | 1502 | 1501 |
| 1404 | 1403 | 1402 | 1401 |
| 1304 | 1303 | 1302 | 1301 |
| 1204 | 1203 | 1202 | 1201 |
| 1104 | 1103 | 1102 | 1101 |
| 1004 | 1003 | 1002 | 1001 |
| 904 | 903 | 902 | 901 |
| 804 | 803 | 802 | 801 |
| 704 | 703 | 702 | 701 |
| 604 | 603 | 602 | 601 |
| 504 | 503 | 502 | 501 |
| 404 | 403 | 402 | 401 |
| 304 | 303 | 302 | 301 |
| 204 | 203 | 202 | 201 |
| 104 | 103 | 102 | 101 |
| 84A | 84A | 84A | 84A |
| 25세대 | 25세대 | 25세대 | 25세대 |
| 107동 | | | |
| (100세대) | | | |

부와 변영의 기운이 숨쉬는 명당(明堂)의 터, 청광플러스원

부(富)와 귀(貴)가 모이는 진토임수(眞土臨水)의 풍수길지로, 장야산과 장수천의 생기가 충만한 배산임수(背山臨水)의 명당지형에 집터는 앞이 낮고, 뒤가 높은 진라 하여 길하다 하였으며, 재물이 쌓여 부자가 되고 고귀한 인물이 많이 태어난다 하였다.

※ 본 홍보물의 CG, 사진, 이미지, 일러스트 등은 소비자의 이해를 돕기 위한 것으로 실제와 다를 수 있습니다.
 ※ 단지 주변 교통시설 및 주변 현황은 인허가 및 정부시책에 따라 변경 및 취소될 수 있으며, 실제와 차이가 있으므로 현장에서 확인하시기 바랍니다.
 ※ 모집공고 이후 관계법령, 조례, 각종 계획의 변경 등으로 도시/편시설 등이 변경될 수 있습니다. ※ 상기 개발 계획 및 도로개발 계획은 사업 주체의 개발계획에 따라 변경 또는 연기 취소될 수 있습니다.

空間 Unit Plan **84m²A** | 485세대 |

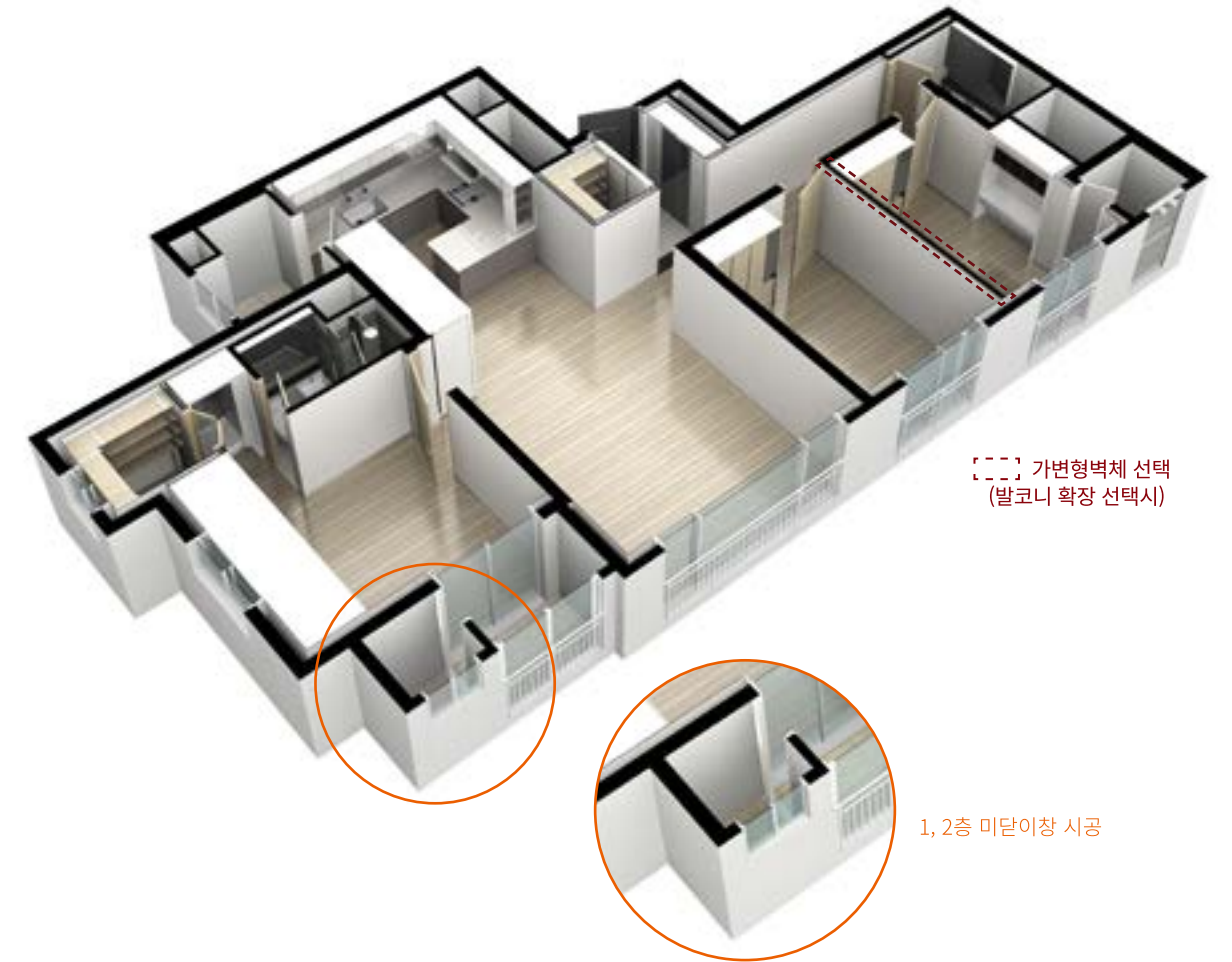
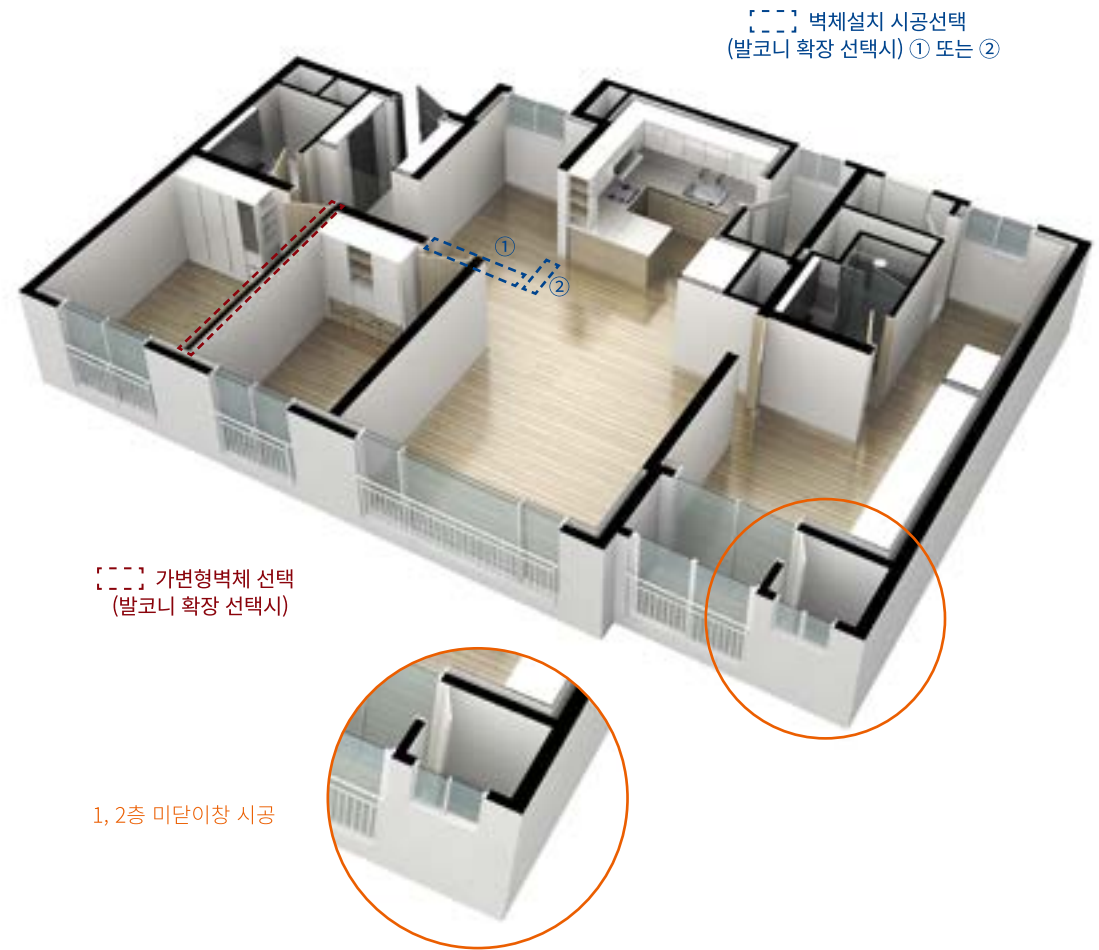
방 5개 구조의 혁신적인 평면으로 공간활용의 센스가 뛰어납니다!

전용면적 | 84.9944m² | 주거공용면적 | 27.1525m² | 공급면적 | 112.1459m² | 기타공용면적 | 39.2180m² | 계약면적 | 151.3639m²

| 48세대 | **84m²B** **空間 Unit Plan**

실용면적을 넓힌 공간설계로 생활이 한층 여유로워집니다!

전용면적 | 84.9811m² | 주거공용면적 | 27.8150m² | 공급면적 | 112.7961m² | 기타공용면적 | 39.2118m² | 계약면적 | 152.0079m²



※ 본 홍보물의 평면도는 소비자의 이해를 돕기 위해 제작된 것으로 인·허가 과정이나 실제 시공 시 현장 여건 등에 따라 다소 상이할 수 있습니다.
 ※ 본 홍보물에 명기된 면적의 소수점 이하 숫자는 인·허가 과정에서 일부 변경될 수 있습니다.
 ※ 마감재 이외의 디스플레이를 위한 상품이 포함되어 있으므로 주택홍보관을 관람하시고, 분양기에 포함된 품목을 확인하시기 바랍니다.
 ※ 본 홍보물의 내용은 건축설계, 인·허가, 관련법규 등에 따라 변경될 수 있습니다.

※ 본 홍보물의 평면도는 소비자의 이해를 돕기 위해 제작된 것으로 인·허가 과정이나 실제 시공 시 현장 여건 등에 따라 다소 상이할 수 있습니다.
 ※ 본 홍보물에 명기된 면적의 소수점 이하 숫자는 인·허가 과정에서 일부 변경될 수 있습니다.
 ※ 마감재 이외의 디스플레이를 위한 상품이 포함되어 있으므로 주택홍보관을 관람하시고, 분양기에 포함된 품목을 확인하시기 바랍니다.
 ※ 본 홍보물의 내용은 건축설계, 인·허가, 관련법규 등에 따라 변경될 수 있습니다.

空間 Unit Plan

84m²C | 49세대 |

공간의 활용도를 높인 평면설계로 생활의 만족지수를 높였습니다!

전용면적 | 84.9595m² 주거공용면적 | 27.7465m² 공급면적 | 112.7060m² 기타공용면적 | 39.2019m² 계약면적 | 151.9079m²



기본형



확장형



※ 본 홍보물의 평면도는 소비자의 이해를 돕기 위해 제작된 것으로 인·허가 과정이나 실제 시공 시 현장 여건 등에 따라 다소 상이할 수 있습니다.
 ※ 본 홍보물에 영기된 면적의 소수점 이하 숫자는 인·허가 과정에서 일부 변경될 수 있습니다.
 ※ 마감재 이외의 디스플레이를 위한 상품이 포함되어 있으므로 주택총보관을 관람하시고, 분양기에 포함된 품목을 확인하시기 바랍니다.
 ※ 본 홍보물의 내용은 건축설계, 인·허가, 관련법규 등에 따라 변경될 수 있습니다.



고객사전 체크리스트

| 일반사항 |

- 분양시 모형 및 분양유인물 등에 표현된 공동주택의 명칭 및 동·호수는 계약자의 이해를 돕기 위해서 표현된 것으로 향후 인천시에서 행정방침에 의해 변경될 수 있습니다.
- 견본주택에 설치된 모형 및 카탈로그에서 표현된 공동시설 및 편의시설 등의 시설물, 바닥 및 벽체 마감 등은 소비자의 이해를 돕기 위한 것으로 실제 시공시 차이가 있을 수 있습니다.
- 모형 및 조감도, 투시도 등에 표현된 각 아파트 동 및 부대복리 동 등의 외부에 표현된 장식물의 형태, 주출입구와 부출입구에 표현된 문주의 형태 등은 소비자의 이해를 돕기 위한 것으로 실제 시공시 차이가 있을 수 있습니다.
- 단지 외부의 신축, 단지 내 건축물의 배치 등 상호간의 향이나 층수에 따라 일조권, 조망권, 생활권, 환경권 등 사생활의 침해가 있을 수 있습니다.
- 견본주택 연출용 시공 부분 또는 카탈로그, 기타 홍보물상 조감도, 사진 등은 당사에서 연출한 사항이 포함되어 있으므로 사업승인도서와 다소 차이가 있을 수 있으니 사전에 충분히 양지하신 후 계약하여야 하며, 추후 이에 대하여 사업주체 및 시공사에게 이의를 제기할 수 없습니다.
- 본 카탈로그 등 홍보물에 사용된 사진, 이미지, 일러스트(그림) 등은 소비자의 이해를 돕기 위해 촬영 또는 제작한 것으로 실제와 상이할 수 있으므로 반드시 견본주택 및 현장을 방문하시어 직접 확인하시기 바랍니다.
- 각종 홍보물에 표기된 개발계획 및 토지이용계획은 향후 개발시행자 측에 의하여 변경될 수 있으며, 계약자는 사전에 이를 충분히 인지하여야 하며, 추후 이에 대하여 이의를 제기할 수 없습니다. (또한, 서창2지구 토지이용계획은 소비자의 이해를 돕기 위해 당사에서 토지주택공사의 자료를 토대로 표현한 것으로 제작과정상 오류가 있을 수 있으니 이점 양지하시기 바랍니다.)
- 모형 및 카탈로그 등에 표현된 조감도, 조경 이미지컷 등은 입주자의 이해를 돕기 위한 것으로 모형제작 및 그래픽 표현의 한계 등으로 실제와 다를 수 있으며, 시공시 구조 등의 안정성 및 입주민의 이용효율 등을 고려하여 변경될 수 있습니다.
- 카탈로그 등 홍보물에 표현된 각 주택형별 마감재 등은 홍보물 제작과정상 오류가 있을 수 있으니, 이점 유념하시기 바라며, 마감재 등은 사업승인도서와 견본주택 시공기준에 따라 시공되오니 계약전 확인하시기 바랍니다.
- 모형 및 조감도에 표현된 외벽의 리브 형태는 변경될 수 있습니다.
- 모형 및 조감도에 표현된 각 동의 저층부 및 고층부에 표현된 장식물의 형태는 실제 시공시 시공성 등을 고려하여 일부 변경될 수 있습니다.
- 견본주택에 전시된 모형 및 각종 홍보물에 표현된 본 아파트의 명칭, 동표시, 외부색채 및 외부디자인계획 등은 지구단위계획 또는 인천시의 심의에 따라 향후 변경될 수 있습니다.

| 설 계 상 유의사항 |

- 단지 내 지하주차장 등의 급기 및 배기를 위하여 지상에 돌출되어 구조물이 시공되며, 이에 따라 이와 인접한 저층세대는 시야의 차폐 및 소음 등에 의하여 생활에 불편함이 발생할 수 있습니다.
- 관련 법규에 따라 단지 내에 어린이놀이터 및 주민운동시설이 시공되며, 이에 따라 이와 인접한 세대는 프라이버시 침해 및 소음 등으로 생활의 불편함이 있을 수 있습니다.
- 보행 동선 및 저층부의 개방성을 확보하기 위하여 시공되는 필로티가 있는 주동의 상부 세대는 필로티를 이용하는 입주주민으로 인하여 소음 및 프라이버시 침해 등 생활의 불편이 있을 수 있습니다.
- 견본주택에 표시된 우수 배관의 위치는 실제 시공시 위치가 이동될 수 있습니다.
- 분양 전용면적이 동일하더라도 주동에 따라 계단실의 형태는 서로 다를 수 있습니다.
- 거실의 아트월 설치 및 복도 등에 시공되는 벽지 외의 두께가 있는 마감재의 마감으로 인하여 안목길이가 줄어들 수 있습니다.
- 수전이 설치되는 미확장 발코니를 제외하고, 발코니확장을 고려하여 확장계획 여부와 관계없이 별도의 배수설비는 시공되지 않습니다.
- 상·하부층 및 인접한 세대의 발코니확장 여부에 따라 필요시 단열재가 시공될 수 있습니다.
- 비확장되는 부분의 발코니는 우수 선홍통 등으로 인하여 폭이 협소하여 통행이 불편할 수 있으며, 발코니로써 활용이 다소 곤란할 수 있습니다.
- 엘리베이터에 면하는 또는 인접한 실은 엘리베이터 운행 중에 발생하는 소음 및 진동이 전달될 수 있습니다.
- 견본주택에 제시된 계약시 포함되는 항목(가구, 각종 등기구, 전자제품 등)은 개인적인 요구 및 취향에 따라 변경될 수 있습니다.
- 지하주차장과 아파트 지하층 엘리베이터홀과의 연결통로의 길이 및 형태는 각 주동에 따라 다릅니다.
- 무인택배시스템장비는 하자보수기간 완료 후 유지관리비용이 발생하며, 유지보수기간 연장 및 유지비용은 입주자의 결정과 부담으로 함.
- 일부세대의 경우 이사시 사다리차 등의 차량접근이 어려운 곳이 있을 수 있음.
- 102,104,105,107동 옥상에는 태양광설비가 설치되며, 이로 인한 우수 시 소음이나 빛반사가 발생할 수 있음.
- 계약자가 희망하는 용량(규격)의 가전제품(김치냉장고, 냉장고, 세탁기, 에어컨설치기 등) 및 가구 등이 폭, 높이 등의 차이로 인하여 배치 불가할 수 있으니 유의 바람.
- 주방 상부장 상부 및 측면 후면부, 주방 하부장 하부 및 후면부는 별도 마감재가 시공되지 않으며, 주방가구 바닥부분의 마감재(마루판)도 전체 또는 부분적으로 시공되지 않습니다.

| 84m²A / 84m²B / 84m²C | **층 582세대** |



문의 1899-9045

시행·사공 **청광종합건설(주)** 자금관리 **대한주택보증**