

DONGIL THE SUITE



Vision

동부산 광역권 비전

편리한 교통으로 부산, 울산, 양산까지 빠르게!



정관산업단지



동남권 원자력의학원



월드컵빌리지, 군민체육공원



동부산관광단지

※ 상기 개발계획은 개발 주체의 사정에 따라 변경 또는 취소될 수 있으며 이는 당사업자와는 무관함을 알려드립니다.

Vision

정관신도시의 비전

정관신도시의 중심, 동일스위트!



대단지 생활의 자부심

- 생활 편의시설**
 공공청사, 각종 병·의원 등 편의시설 인접
- 친환경 생태도시**
 근린공원, 좌광천, 박물관 나비생태관 인접
- 교육환경**
 자연체험교육 가능, 신정·초 중·고교 및 2개교(예정)
- 중심상업지역**
 학원, 상가, 병의원 등을 이용한 편리한 생활
- 대형할인점**
 홈플러스, 첼시아울렛 등 다양한 쇼핑시설 이용 가능

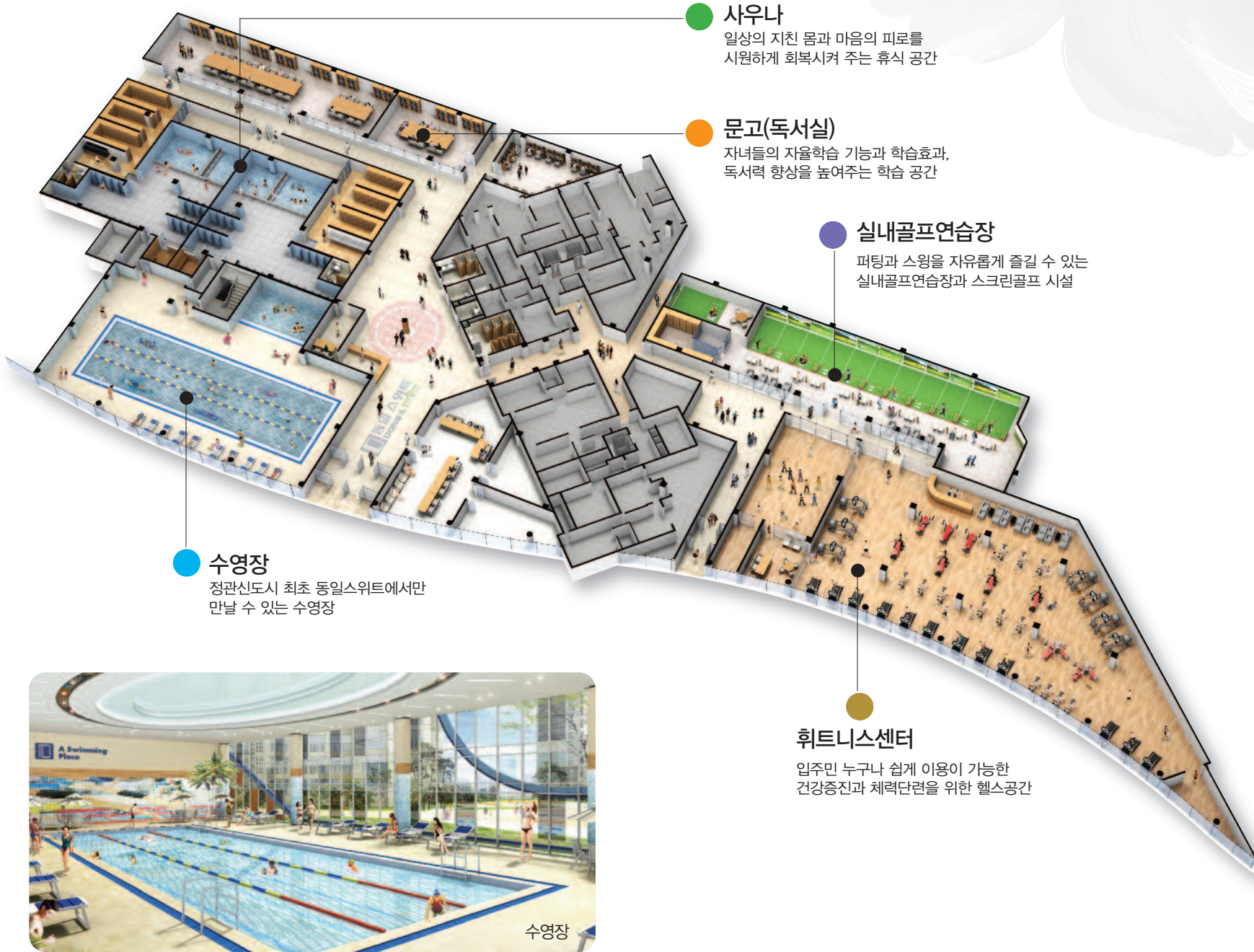


※ 상기 개발계획은 개발 주체의 사정에 따라 변경 또는 취소될 수 있으며 이는 당사업자와는 무관함을 알려드립니다.

Community

스케일이 다른 대단지 아파트

정관신도시 최대단지 3,396세대 중 1,638세대 대단지 아파트 정관 동일스위트



사우나
일상의 지친 몸과 마음의 피로를 시원하게 회복시켜 주는 휴식 공간

문고(독서실)
자녀들의 자율학습 기능과 학습효과, 독서력 향상을 높여주는 학습 공간

실내골프연습장
퍼팅과 스윙을 자유롭게 즐길 수 있는 실내골프연습장과 스크린골프 시설

수영장
정관신도시 최초 동일스위트에서만 만날 수 있는 수영장

휘트니스센터
입주민 누구나 쉽게 이용이 가능한 건강증진과 체력단련을 위한 헬스공간



수영장



휘트니스센터



실내골프연습장



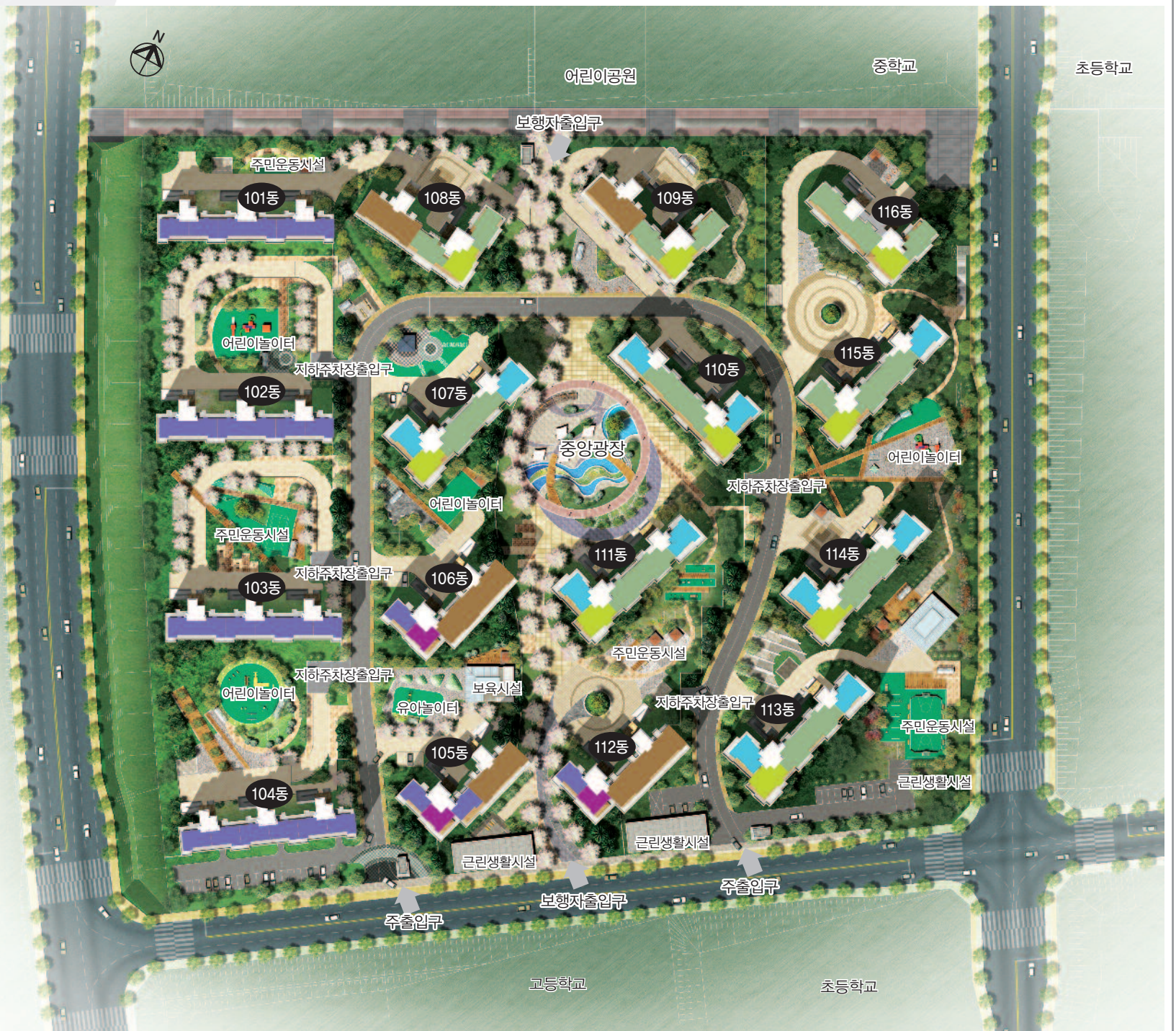
독서실



사우나

※ 상기 이미지는 소비자의 이해를 돕기 위한 것으로 실제와 다소 차이가 있을 수 있으며 단지주변상황은 일부 변경될 수 있습니다.

세대간의 프라이버시가 확보된 판상형 단지 배치



프리미엄이 남다른
1,638세대 대단지

● 59㎡A(구24형, 560세대)
● 84㎡A(구34형, 370세대)

● 59㎡B(구24형, 60세대)
● 84㎡B(구34형, 178세대)

● 78㎡(구31형, 230세대)
● 84㎡C(구34형, 240세대)



중앙광장



주민운동시설



주민휴게시설



어린이놀이터

※ 상기 이미지는 소비자의 이해를 돕기 위한 것으로 실제와 다소 차이가 있을 수 있으며 단지주변상황은 일부 변경될 수 있습니다.

System

삶의 가치를 높이는 첨단디지털 생활



1 편리한 생활 시스템

- | 월패드(세대단말기) | 외부 방문자 및 가족의 출입 확인이 가능한 첨단 시스템
- | 일괄소등 스위치 | 외출시 한 번의 스위치 작동으로 일괄소등 가능하여 경제적임
- | 온돌마루 | 고급스러운 온돌마루로 시공하여 건강하고 편안한 거실 완성
- | 신발 살균 건조기 | 신발을 살균·건조시켜 쾌적한 환경 완성
- | 현관 센서등 | 실용적이면서 경제적인 센서등으로 편리한 현관 완성
- | 원격검침시스템 | 검침원의 방문없이 전기, 수도, 가스 사용량을 원격으로 검침
- | 무인택배시스템 | 24시간 이용가능하며 택배 배달자를 가장한 범죄로부터 보호

2 행복한 생활 시스템

- | 초고속 정보통신 | 첨단 인터넷 서비스로 향후 통신·방송 융합의 미래형 서비스 제공
- | 고급벽지 시공 | 친환경 소재의 벽지사용으로 고급스러운 실내분위기 연출
- | 실용적인 붙박이장 | 짜임새 있는 공간설계로 의류 및 침구류 정리정돈 가능
- | 디지털 개별온도 조절기 | 필요한 공간만 선택적으로 난방할 수 있어 경제적임(관리비 절약)
- | 웰빙마감재 | 건강을 배려한 재료 사용으로 쾌적하고 건강한 생활 유지
- | 대기전력 차단콘센트 | 대기전력을 차단하여 불필요한 전기를 절약(일부)
- | 세대간 화상 통화 시스템 | 세대간 커뮤니티 활성화를 위한 단지내 화상통화 기능



※ 견본주택에 시공된 제품은 입주시 동급 또는 동급 사양 이상의 타사제품으로 변경될 수 있습니다.
 ※ 본 이미지는 입주자의 이해를 돕기 위한 이미지컷이므로 실제 적용 내용은 견본주택을 방문하시어 확인하시기 바랍니다.

동일 스위트!



3 건강한 생활 시스템

- | 주방 액정 TV | 가사일을 하며 자유로운 통화와 TV시청, 라디오 청취 가능
- | 감각적인 주방 수납장 | 다양한 수납이 가능하여 실용성이 돋보이는 수납장
- | 가스렌지 및 렌지후드 | 주방에 머무르기 쉬운 음식냄새를 흡입하여 쾌적한 환경 유지
- | 전동 빨래 건조대 | 스위치 작동만으로 높낮이 조절이 자유로운 똑똑한 빨래 건조대
- | 최고의 동선 시스템 | 주부의 동선을 최소화하여 빠르고 편리한 주방기능 완성

4 여유로운 생활 시스템

- | 부부욕실 비상스피커폰 | 전화수신 기능 및 위급상황시 비상콜 기능 갖춘 스피커폰 설치
- | 고품격 일체형 비데(부부욕실) | 위생적이고 건강한 생활을 위해 부부욕실에 비치된 건강 지킴이
- | 비데시스템 | 공용욕실까지도 비데를 설치하여 쾌적한 생활 유지
- | 샤워부스 및 해바라기 샤워기 | 정갈한 샤워부스와 최신 유행 스타일의 해바라기 샤워기 설치
- | 층간소음 방지재 | 생활소음을 최소화 하여 층간 소음으로 인한 스트레스를 줄임
- | 전열교환 환기 시스템 | 실내온도와 습도를 유지시켜 오염된 공기를 실외 공기로 교환
- | 에어컨 냉매 배관 | 거실 및 안방에 에어컨 냉매 배관 설치(2in1시스템 적용, 해당 기기 설치 시)



※ 견본주택에 시공된 제품은 입주 시 동급 또는 동급 사양 이상의 타사제품으로 변경될 수 있습니다.
 ※ 본 이미지는 입주자의 이해를 돕기 위한 이미지컷이므로 실제 적용 내용은 견본주택을 방문하시어 확인하시기 바랍니다.

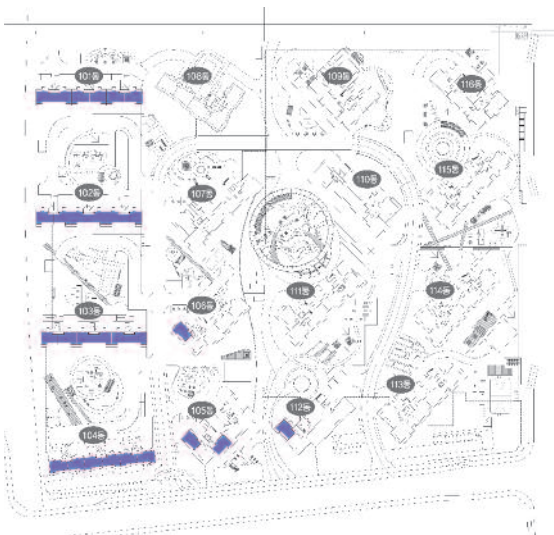
59A

가치가 다른 아파트!

행복의 중심에 동일스위트가 있습니다

560세대 59.93m² (구24형)

전용면적	59.9337m ²
주거공용면적	19.6146m ²
공급면적	79.5483m ²
기타공용면적	33.4662m ²
계약면적	113.0145m ²
(단위환산 1m ² =0.3025평)	



기본형



확장형



※ 단위세대 평면도에서 면적 등의 수치는 제작과정상 오탈자 및 오류가 있을 수 있으며, 청약 및 계약시 반드시 확인하시기 바랍니다. ※ 발코니 확장, 단열·결로·소음 등 기술적인 이유로 단열재 시공시 벽체 두께가 증감될 수 있습니다.
 ※ 동호수의 배치에 따라 방향과 조망에 차이가 있으므로 청약 및 계약체결시 반드시 확인하시기 바랍니다. ※ 본 입체평면도는 소비자의 이해를 돕기 위하여 발코니 확장형으로 표현한 것이며, 입체평면도 및 단위세대 평면도에는 분양가 포함 품목, 마이너스 옵션품목, 전시품 등이 혼합되어 표현된 것이므로 청약 및 계약시 포함여부를 반드시 확인하시기 바랍니다. ※ 본 입체평면도 및 단위세대 평면도 등의 이미지 컷은 소비자의 이해를 돕기 위하여 연출하여 제작된 개략도이므로 실제와는 차이가 있으며, 본 인쇄물의 마감재 색상 및 재질 등은 인쇄과정의 특성상 실제 시공 마감재와 다르게 보일 수 있습니다.

59B

60세대 59.98㎡ (구24형)

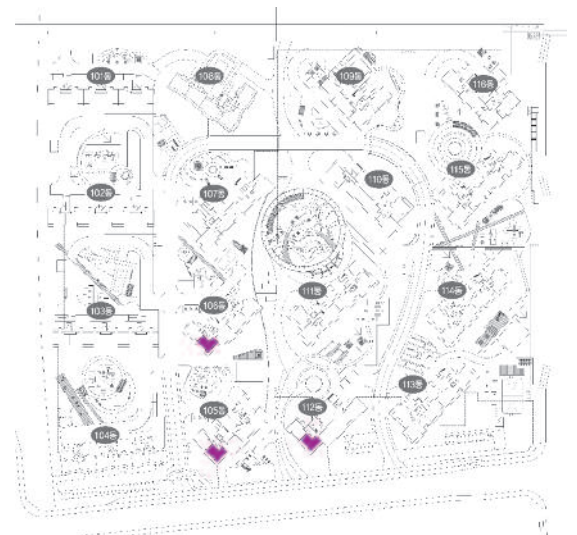
전용면적	59.9856㎡
주거공용면적	20.5649㎡
공급면적	80.5505㎡
기타공용면적	33.4951㎡
계약면적	114.0456㎡
(단위환산 1㎡=0.3025평)	



기본형



확장형



※ 단위세대 평면도에서 면적 등의 수치는 제작과정상 오탈자 및 오류가 있을 수 있으며, 청약 및 계약시 반드시 확인하시기 바랍니다. ※ 발코니 확장, 단열·결로·소음 등 기술적인 이유로 단열재 시공시 벽체 두께가 증감될 수 있습니다.
 ※ 동호수의 배치에 따라 방향과 조망에 차이가 있으므로 청약 및 계약체결시 반드시 확인하시기 바랍니다. ※ 본 입체평면도는 소비자의 이해를 돕기 위하여 발코니 확장형으로 표현한 것이며, 입체평면도 및 단위세대 평면도에는 분양가 포함 품목, 마이너스 옵션품목, 전시품 등이 혼합되어 표현된 것이므로 청약 및 계약시 포함여부를 반드시 확인하시기 바랍니다. ※ 본 입체평면도 및 단위세대 평면도 등의 이미지 컷은 소비자의 이해를 돕기 위하여 연출하여 제작된 개략도이므로 실제와는 차이가 있으며, 본 인쇄물의 마감재 색상 및 재질 등은 인쇄과정의 특성상 실제 시공 마감재와 다르게 보일 수 있습니다.

78

모두가 기다려온 아파트!

만족의 중심에 동일스위트가 있습니다.

230세대 78.53m² (구31형)

전 용 면 적 78.5355m²

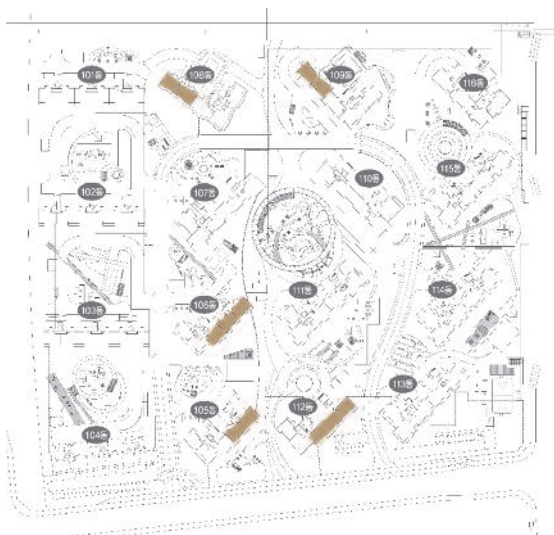
주거공용면적 24.6346m²

공 급 면 적 103.1701m²

기타공용면적 43.8534m²

계 약 면 적 147.0235m²

(단위환산 1m²=0.3025평)



기본형



확장형



※ 단위세대 평면도에서 면적 등의 수치는 제작과정상 오탈자 및 오류가 있을 수 있으며, 청약 및 계약시 반드시 확인하시기 바랍니다. ※ 발코니 확장, 단열·결로·소음 등 기술적인 이유로 단열재 시공시 벽체 두께가 증감될 수 있습니다.
 ※ 동호수의 배치에 따라 방향과 조망에 차이가 있으므로 청약 및 계약체결시 반드시 확인하시기 바랍니다. ※ 본 입체평면도는 소비자의 이해를 돕기 위하여 발코니 확장형으로 표현한 것이며, 입체평면도 및 단위세대 평면도에는 분양가 포함 품목, 마이너스 옵션품목, 전시품 등이 혼합되어 표현된 것이므로 청약 및 계약시 포함여부를 반드시 확인하시기 바랍니다. ※ 본 입체평면도 및 단위세대 평면도 등의 이미지 컷은 소비자의 이해를 돕기 위하여 연출하여 제작된 개략도이므로 실제와는 차이가 있으며, 본 인쇄물의 마감재 색상 및 재질 등은 인쇄과정의 특성상 실제 시공 마감재와 다르게 보일 수 있습니다.

84A

370세대 84.98㎡ (구34형)

전용면적	84.9803㎡
주거공용면적	27.2525㎡
공급면적	112.2328㎡
기타공용면적	47.4520㎡
계약면적	159.6848㎡
(단위환산 1㎡=0.3025평)	



기본형



확장형



※ 단위세대 평면도에서 면적 등의 수치는 제작과정상 오탈자 및 오류가 있을 수 있으며, 청약 및 계약시 반드시 확인하시기 바랍니다. ※ 발코니 확장, 단열·결로·소음 등 기술적인 이유로 단열재 시공시 벽체 두께가 증감될 수 있습니다.
 ※ 동호수의 배치에 따라 방향과 조망에 차이가 있으므로 청약 및 계약체결시 반드시 확인하시기 바랍니다. ※ 본 입체평면도는 소비자의 이해를 돕기 위하여 발코니 확장형으로 표현한 것이며, 입체평면도 및 단위세대 평면도에는 분양가 포함 품목, 마이너스 옵션품목, 전시품 등이 혼합되어 표현된 것이므로 청약 및 계약시 포함여부를 반드시 확인하시기 바랍니다. ※ 본 입체평면도 및 단위세대 평면도 등의 이미지 컷은 소비자의 이해를 돕기 위하여 연출하여 제작된 개략도이므로 실제와는 차이가 있으며, 본 인쇄물의 마감재 색상 및 재질 등은 인쇄과정의 특성상 실제 시공 마감재와 다르게 보일 수 있습니다.

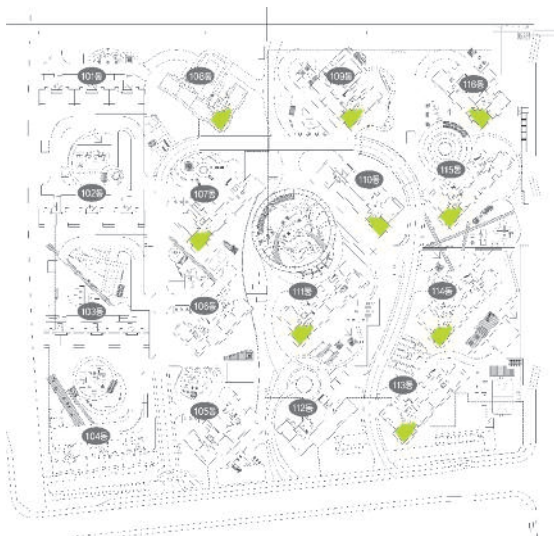
84B

편리함이 다른 아파트!

여유로움의 중심에 동일스위트가 있습니다

178세대 84.98㎡ (구34형)

전용면적	84.9882㎡
주거공용면적	27.7513㎡
공급면적	112.7395㎡
기타공용면적	47.4568㎡
계약면적	160.1963㎡
(단위환산 1㎡=0.3025평)	



기본형



확장형



※ 단위세대 평면도에서 면적 등의 수치는 제작과정상 오탈자 및 오류가 있을 수 있으며, 청약 및 계약시 반드시 확인하시기 바랍니다. ※ 발코니 확장, 단열·결로·소음 등 기술적인 이유로 단열재 시공시 벽체 두께가 증감될 수 있습니다.
 ※ 동호수의 배치에 따라 방향과 조망에 차이가 있으므로 청약 및 계약체결시 반드시 확인하시기 바랍니다. ※ 본 입체평면도는 소비자의 이해를 돕기 위하여 발코니 확장형으로 표현한 것이며, 입체평면도 및 단위세대 평면도에는 분양가 포함 품목, 마이너스 옵션품목, 전시품 등이 혼합되어 표현된 것이므로 청약 및 계약시 포함여부를 반드시 확인하시기 바랍니다. ※ 본 입체평면도 및 단위세대 평면도 등의 이미지 컷은 소비자의 이해를 돕기 위하여 연출하여 제작된 개략도이므로 실제와는 차이가 있으며, 본 인쇄물의 마감재 색상 및 재질 등은 인쇄과정의 특성상 실제 시공 마감재와 다르게 보일 수 있습니다.

84C

240세대 84.98㎡ (구34형)

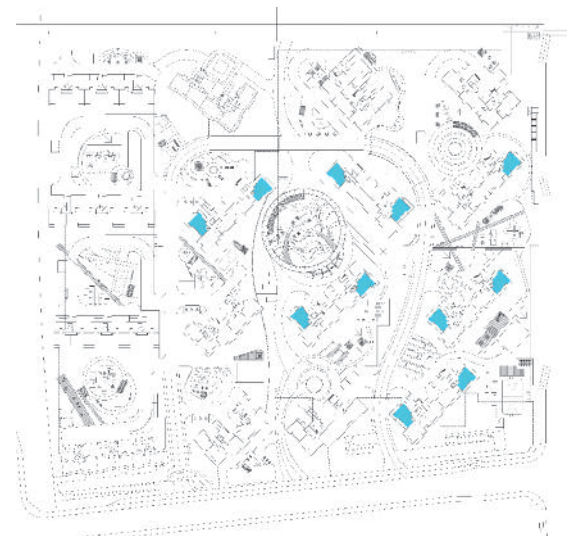
전용면적	84.9864㎡
주거공용면적	27.4094㎡
공급면적	112.3958㎡
기타공용면적	47.4552㎡
계약면적	159.8510㎡
(단위환산 1㎡=0.3025평)	



기본형



확장형



※ 단위세대 평면도에서 면적 등의 수치는 제작과정상 오차 및 오류가 있을 수 있으며, 청약 및 계약시 반드시 확인하시기 바랍니다. ※ 발코니 확장, 단열·결로·소음 등 기술적인 이유로 단열재 시공시 벽체 두께가 증감될 수 있습니다.
 ※ 동호수의 배치에 따라 방향과 조망에 차이가 있으므로 청약 및 계약체결시 반드시 확인하시기 바랍니다. ※ 본 입체평면도는 소비자의 이해를 돕기 위하여 발코니 확장형으로 표현한 것이며, 입체평면도 및 단위세대 평면도에는 분양가 포함 품목, 마이너스 옵션품목, 전시품 등이 혼합되어 표현된 것이므로 청약 및 계약시 포함여부를 반드시 확인하시기 바랍니다. ※ 본 입체평면도 및 단위세대 평면도 등의 이미지는 소비자의 이해를 돕기 위하여 연출하여 제작된 개략도이므로 실제와는 차이가 있으며, 본 인쇄물의 마감재 색상 및 재질 등은 인쇄과정의 특성상 실제 시공 마감재와 다르게 보일 수 있습니다.



고객주요 점검 포인트

- ※본 홍보물에 사용된 사진, 이미지, 일러스트 등은 입주자들의 이해를 돕기 위해 촬영 또는 제작한 것으로 실제 시공과 다소 상이할 수 있으며, 실제 시공은 사업승인 도서에 준하여 시공되며 소비자는 향후에 카탈로그의 이미지 컷 및 사진을 문제삼아 이의를 제기 할 수 없습니다.
- ※본 홍보물의 CG 이미지들은 입주자의 이해를 돕기 위해 제작된 것으로 색채 및 세부사항은 인·허가 변경에 따라 변경될 수 있습니다.
- ※주택 규모 표시방법은 개정된 도량형 통일규정에 따라 법정단위인 제곱미터(㎡) 위주로 표기하였으니 신청시 유의하시기 바랍니다.
- ※본 홍보물의 면적 소수점 이하는 인·허가 과정에서 다소 변경될 수 있습니다.
- ※단위세대 평면도 및 이미지들은 입주자의 이해를 돕기 위하여 임의로 가구 등을 시뮬레이션한 것으로 계약시 포함여부를 확인하시기 바라며, 인·허가 과정이나 실제 시공시 다소 변경될 수 있습니다.
- ※단지 조경 및 세부 식재계획은 변경되어 시공 되어질 수 있습니다.
- ※신발장 및 주방가구, 각종 액세서리들은 실제 시공시 모델하우스와 다소 상이할 수 있습니다.
- ※지구내 시설물의 변경, 항·층 등에 따라 일조권이 침해될 수 있으며, 도로 인접으로 인한 소음 발생 등 사생활이 침해될 수 있습니다.
- ※하자 등에 따른 소비자 피해 보상법은 주택법 시행령 제59조에 따라 적용됩니다.
- ※홍보물에 명시된 내용이 공사전·후에 잔재지반, 문화재발굴 등 예기치 못한 사유 발생시 예정된 공사일정 및 입주시기 등이 지연될 수 있습니다.
- ※준공전·후, 개인 또는 단체를 구성하여 설계변경에 해당하는 내용(세대 내외, 공용부분 시설물 등)을 요구할 수 없으며, 만약 준공전·후 최종사업승인도면 이외의 사항을 요구할 경우에는 이에 상응하는 비용을 부담하여야 합니다.
- ※발코니에는 선홍통 및 드레인이 설치되며 위치와 개수는 시공시 추가되거나 변경될 수 있습니다.
- ※목장호류, 가구류, 바닥재 등 마감자재의 색상, 디자인, 재질 등은 실제 시공시 견본주택과 다소 상이할 수 있습니다.
- ※외관 구성상 일부 세대의 전면 발코니에 장식물이 부착될 수 있습니다.
- ※청약 신청 또는 계약 전 사업부지 현황을 필히 확인하시기 바랍니다.
- ※외관 및 세대 측벽에 당사 홍보용 광고 및 조명이 설치될 수 있습니다.



1999년 주택건설의 날 은탑산업훈장에 빛나는 동일-
 (주)동일은 주택은행 선정의 신용평가 기준 최우수 등급업체로, 1999년 ISO9002 인증 획득을 한 초우량기업이며,
 고객 우선주의를 중심으로 앞선 미래경영 실현을 실천해가고 있습니다.



- 정관 동일스위트 1차
- 통도파인리스트컨트리클럽
- 통도아쿠아환타지아
- 통도환타지아

대한민국을 빛나게 하는 (주)동일의 행복 자부심!

서울 강남, 용인, 인천, 부산...
단순한 아파트가 아닌 행복을 설계하는 (주)동일의 자부심을
대한민국 곳곳에서 만나실 수 있습니다.

수상경력

1999 은탑산업훈장 수상
(’99주택건설의 날)

2001 산업대상 수상
(부산상공회의소 경영부문)

2005 한경 주거문화대상 수상
(웰빙아파트 부문)

사업실적

초량 동일맨션(부산시 동구 초량동)
사직 동일맨션(부산시 동래구 사직동)
구서 동일맨션(부산시 금정구 구서동)
감천 동일맨션(부산시 사하구 감천동)
우암 동일맨션(부산시 남구 우암동)
주례 동일맨션(부산시 사상구 주례동)
용호 동일맨션(부산시 남구 용호동)
울산 전원타운(울산시 중구 태화)
광안 동일빌라(부산시 수영구 광안동)

김해 유토피아(경남 김해시 어방동)
안산 상록수(경기도 안산시)
일산 대우 유토피아(경기도 고양시)
김해 동일 아파트(경남 김해)
온천 프라자(부산시 동래구 온천동)
해운대 동일 아파트(부산시 해운대구)
주례1차 동일 아파트(부산시 사상구 주례동)
만덕 동일 아파트(부산시 북구 만덕동)
주례2차 동일 아파트(부산시 사상구 주례동)

수지상현 동일스위트(경기도 용인시 수지읍 상현리)
양산덕계 동일스위트 1차(경남 양산시 웅상읍 평산리)
양산덕계 동일스위트 2차(경남 양산시 웅상읍 평산리)
방화동 동일스위트리버 1차(서울시 강서구 방화동)
당감동 동일스위트(부산시 부산진구 당감동)
서면 동일타워스위트(부산시 부산진구 범천동)
감만동 동일스위트(부산시 남구 감만동)
대연동 동일스위트(부산시 남구 대연동)
송도 동일 스위트(부산시 서구 암남동)

삼성동 동일파크스위트(서울시 강남구 삼성동)
휘경동 동일스위트리버(서울시 동대문구 휘경동)
방화동 동일스위트리버 2차(서울시 강서구 방화동)
인천용현 주상복합(인천시 용현동)
진주상평 동일스위트(경상남도 진주시)

통도아쿠아환타지아(경상남도 양산시 하북면)
환타지아론도(경상남도 양산시 하북면)

동일가족

(주)동일홀딩스 / (주)이스트건설 / (주)동일리조트 / 통도파인리스트컨트리클럽 / 통도환타지아 / 통도아쿠아환타지아

정관 동일스위트 해운대 모델하우스



문의 : 051) **633-0050**

시행 **이스트건설** 시공 **(주)동일**

■ (주)이스트건설(부동산개발업 등록번호 부산-주택2006-0012, 소재지-부산광역시) ■ 공동사업의 추진여부 : 단독사업(해당사항 없음) ■ 부산광역시 주택건설사업 제2011-2호로 사업 승인 ■ 대지위치 : 부산광역시 기장군 정관면 모전리 776번지(정관택지개발지구 A-9블럭) ■ 대지면적 : 78,674.90㎡ / 건축면적 : 12,927.9314㎡ / 연면적 : 231,933.7839㎡(지하층포함) ■ 건축규모 : 아파트 1,638세대(84㎡, 78㎡, 59㎡ / 지하 2층~지상 20층), 근린생활시설 ■ 대지소유권 100% 확보 ■ 자금관리 : (주)이스트건설 ■ 용적률 : 206.89% / 건폐율 : 16.43% ■ 하자 등에 따른 소비자피해보상은 현행 주택법 제46조, 동법 시행령 제59조에 따라 적용됩니다. ■ 본 제작물의 이미지는 소비자의 이해를 돕기 위한 것으로 실제와 차이가 있을 수 있습니다.