



집에 대한 새로운 생각 -



# 재건축 장기전세 주택

송파반도 래미안 파인탑 · 장한평역 일성트루엘

SH 서울특별시  
에스에이치공사



# 송파반도 래미안 파인탑

>> 본 지면에 사용된 조감도는 입주자의 이해를 돕기 위해 제작된 개략도이므로 실제와 다소 다를 수 있으며 개발계획변경 등에 의해 조정될 수 있습니다.



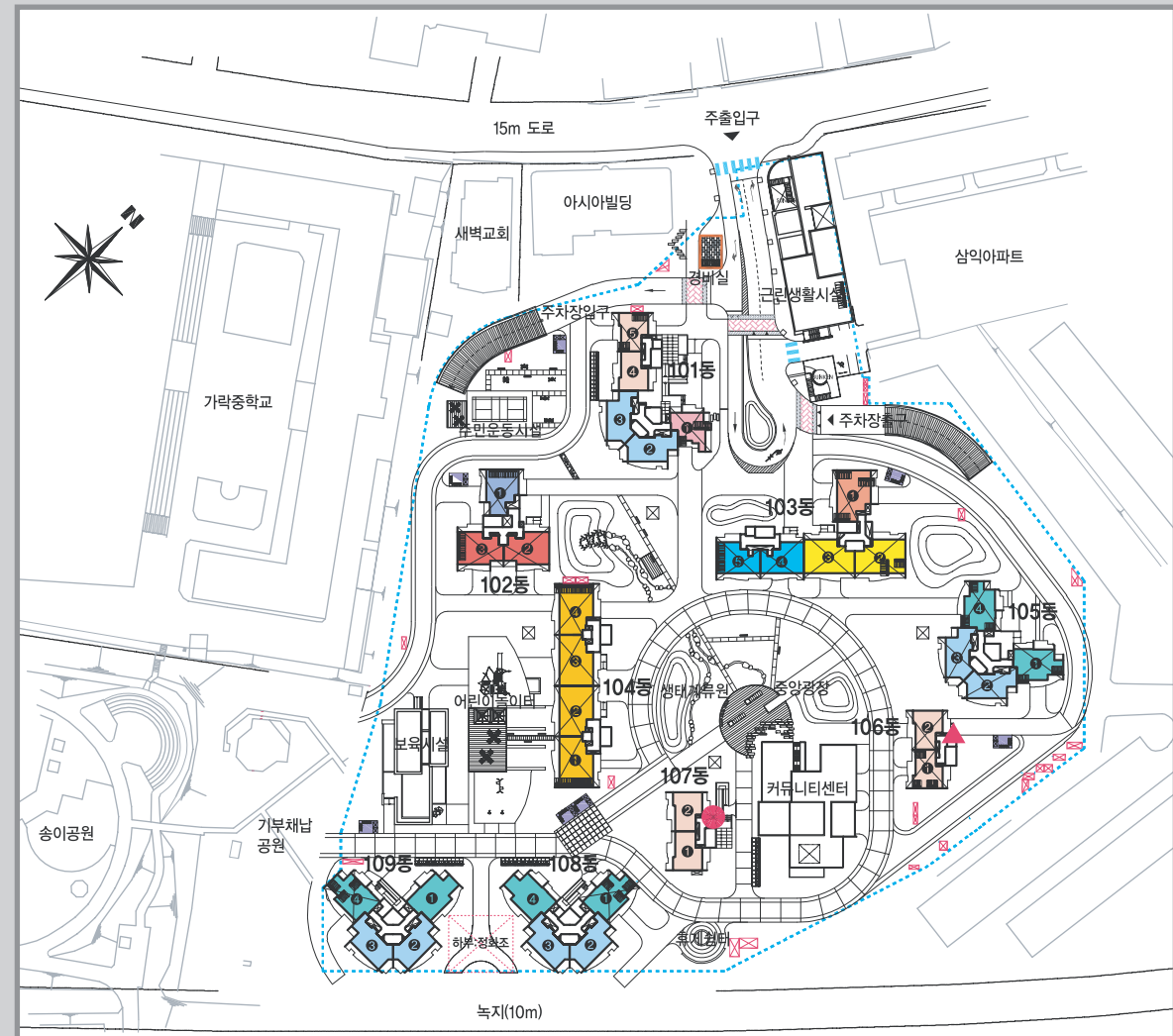
# 자연의 가치가 빛나는 송파 그곳에 래미안 파인탑이 찾아옵니다

위치도

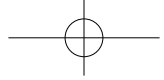


>> 본 지면에 사용된 위치도는 입주자의 이해를 돕기 위해 제작된 CG컷으로 실제와 다를 수 있으며, 사업추진 인허가 과정 중 관계법령에 의해 노선 외 사업내용이 변경될 수 있습니다.

단지배치도



>> 본 지면에 사용된 배치도는 입주자의 이해를 돕기 위해 제작된 개략도이므로 개발계획변경으로 조정 될 수 있습니다.



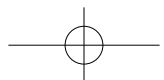
# 송파반도 래미안 파인탑

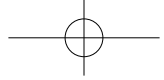
단지조감도



>>본 지면에 사용된 조감도는 입주자의 이해를 돕기 위해 제작된 개략도이므로 실제와 다소 다를 수 있으며 개발계획변경 등에 의해 조정될 수 있습니다.

4 송파반도 래미안 파인탑





동호수배치도

범례

53A

64B

71A

71C

솔향 가득 자연을 담은 집 **래미안 파인탑**

### 101동

	53B	64B	64B		
28층	2801	2802	2803		
27층	2701	2702	2703		
26층	2601	2602	2603	53A	
25층	2501	2502	2503	2504	
24층	2401	2402	2403	2404	53A
23층	2301	2302	2303	2304	2305
22층	2201	2202	2203	2204	2205
21층	2101	2102	2103	2104	2105
20층	2001	2002	2003	2004	2005
19층	1901	1902	1903	1904	1905
18층	1801	1802	1803	1804	1805
17층	1701	1702	1703	1704	1705
16층	1601	1602	1603	1604	1605
15층	1501	1502	1503	1504	1505
14층	1401	1402	1403	1404	1405
13층	1301	1302	1303	1304	1305
12층	1201	1202	1203	1204	1205
11층	1101	1102	1103	1104	1105
10층	1001	1002	1003	1004	1005
9층	901	902	903	904	905
8층	801	802	803	804	805
7층	701	702	703	704	705
6층	601	602	603	604	605
5층	501	502	503	504	505
4층	401	402	403	404	405
3층	301	302	303	304	305
2층	201	202	203	204	205
1층	101	102	103	104	105
	1호	2호	3호	4호	5호

### 102동

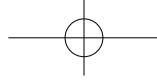
	71A	71A	
	1902	1903	
	1802	1803	
	1702	1703	
	1602	1603	
71B	1502	1503	
	1401	1402	1403
	1301	1302	1303
	1201	1202	1203
	1101	1102	1103
	1001	1002	1003
	901	902	903
	801	802	803
	701	702	703
	601	602	603
	501	502	503
	401	402	403
	301	302	303
	201	202	203
	1호	2호	3호

### 103동

	87B	87B	64A	64A	
	2702	2703	2704	2705	
87C	2601	2602	2603	2604	2605
	2501	2502	2503	2504	2505
	2401	2402	2403	2404	2405
	2301	2302	2303	2304	2305
	2201	2202	2203	2204	2205
	2101	2102	2103	2104	2105
	2001	2002	2003	2004	2005
	1901	1902	1903	1904	1905
	1801	1802	1803	1804	1805
	1701	1702	1703	1704	1705
	1601	1602	1603	1604	1605
	1501	1502	1503	1504	1505
	1401	1402	1403	1404	1405
	1301	1302	1303	1304	1305
	1201	1202	1203	1204	1205
	1101	1102	1103	1104	1105
	1001	1002	1003	1004	1005
	901	902	903	904	905
	801	802	803	804	805
	701	702	703	704	705
	601	602	603	604	605
	501	502	503	504	505
	401	402	403	404	405
	301	302	303	304	305
	201	202	203	204	205
	1호	2호	3호	4호	5호

### 104동

	87A	87A	87A	87A	28층
	2703	2704	2705	2706	27층
	2601	2602	2603	2604	26층
	2501	2502	2503	2504	25층
	2401	2402	2403	2404	24층
	2301	2302	2303	2304	23층
	2201	2202	2203	2204	22층
	2101	2102	2103	2104	21층
	2001	2002	2003	2004	20층
	1901	1902	1903	1904	19층
	1801	1802	1803	1804	18층
	1701	1702	1703	1704	17층
	1601	1602	1603	1604	16층
	1501	1502	1503	1504	15층
	1401	1402	1403	1404	14층
	1301	1302	1303	1304	13층
	1201	1202	1203	1204	12층
	1101	1102	1103	1104	11층
	1001	1002	1003	1004	10층
	901	902	903	904	9층
	801	802	803	804	8층
	701	702	703	704	7층
	601	602	603	604	6층
	501	502	503	504	5층
	401	402	403	404	4층
	301	302	303	304	3층
	201	202	203	204	2층
	101	102	103	104	1층
	1호	2호	3호	4호	



# 동호수배치도

단 레

53A

64B

71A

71C

## 105동

28층				
27층				
26층				
25층				
24층				
23층		64B	64B	
22층		2202	2203	
21층		2102	2103	
20층	71C	2002	2003	71C
19층	1901	1902	1903	1904
18층	1801	1802	1803	1804
17층	1701	1702	1703	1704
16층	1601	1602	1603	1604
15층	1501	1502	1503	1504
14층	1401	1402	1403	1404
13층	1301	1302	1303	1304
12층	1201	1202	1203	1204
11층	1101	1102	1103	1104
10층	1001	1002	1003	1004
9층	901	902	903	904
8층	801	802	803	804
7층	701	702	703	704
6층	601	602	603	604
5층	501	502	503	504
4층	401	402	403	404
3층	301	302	303	304
2층	201	202	203	204
1층				
	1호	2호	3호	4호

## 106동

		53A	
		2302	
		2202	
		2102	
	53A	2001	2002
	1901	1902	
	1801	1802	
	1701	1702	
	1601	1602	
	1501	1502	
	1401	1402	
	1301	1302	
	1201	1202	
	1101	1102	
	1001	1002	
	901	902	
	801	802	
	701	702	
	601	602	
	501	502	
	401	402	
	301	302	
	201	202	
	1호	2호	

## 107동

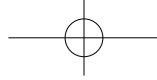
	53A	53A	
	2801	2802	
	2701	2702	
	2601	2602	
	2501	2502	
	2401	2402	
	2301	2302	
	2201	2202	
	2101	2102	
	2001	2002	
	1901	1902	
	1801	1802	
	1701	1702	
	1601	1602	
	1501	1502	
	1401	1402	
	1301	1302	
	1201	1202	
	1101	1102	
	1001	1002	
	901	902	
	801	802	
	701	702	
	601	602	
	501	502	
	401	402	
	301	302	
	201	202	
	101	102	
	1호	2호	

## 108동

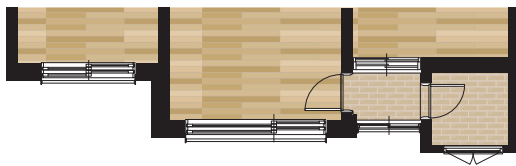
		64B	64B	71C	
		2802	2803	2804	
		2702	2703	2704	
		2602	2603	2604	
		2502	2503	2504	
		2402	2403	2404	
		2302	2303	2304	
		2202	2203	2204	
		2102	2103	2104	
	71C	2001	2002	2003	2004
	1901	1902	1903	1904	
	1801	1802	1803	1804	
	1701	1702	1703	1704	
	1601	1602	1603	1604	
	1501	1502	1503	1504	
	1401	1402	1403	1404	
	1301	1302	1303	1304	
	1201	1202	1203	1204	
	1101	1102	1103	1104	
	1001	1002	1003	1004	
	901	902	903	904	
	801	802	803	804	
	701	702	703	704	
	601	602	603	604	
	501	502	503	504	
	401	402	403	404	
	301	302	303	304	
	201	202	203	204	
		102	103	104	
	1호	2호	3호	4호	

## 109동

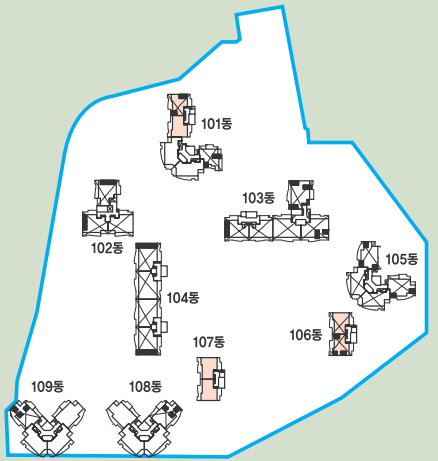
		71C	64B	64B		
		2801	2802	2803		28층
		2701	2702	2703		27층
		2601	2602	2603		26층
		2501	2502	2503		25층
		2401	2402	2403		24층
		2301	2302	2303		23층
		2201	2202	2203	71C	22층
		2101	2102	2103	2104	21층
		2001	2002	2003	2004	20층
		1901	1902	1903	1904	19층
		1801	1802	1803	1804	18층
		1701	1702	1703	1704	17층
		1601	1602	1603	1604	16층
		1501	1502	1503	1504	15층
		1401	1402	1403	1404	14층
		1301	1302	1303	1304	13층
		1201	1202	1203	1204	12층
		1101	1102	1103	1104	11층
		1001	1002	1003	1004	10층
		901	902	903	904	9층
		801	802	803	804	8층
		701	702	703	704	7층
		601	602	603	604	6층
		501	502	503	504	5층
		401	402	403	404	4층
		301	302	303	304	3층
		201	202	203	204	2층
		101	102	103		1층
	1호	2호	3호	4호		



고층부



저층부



숲길따라 흐르는  
생활의 여유로움

SH 서울특별시  
에스에이치공사

솔향 가득 자연을 담은 집  
래미안 파인탑

# 53A

확장형 | 7세대

전 용 면 적	53.36㎡
주거공용면적	21.95㎡
공 급 면 적	75.31㎡
기타공용면적	3.85㎡
지 하 주 차 장	36.66㎡
계 약 면 적	115.82㎡

- 본 카다로그에 사용된 평면도는 조합원님의 이해를 돕기 위해 제작된 것으로 인·허가 과정이나 실제 시공 시 현장 여건에 따라 일부 변경될 수 있습니다.
- 본 카다로그에 명기된 면적의 소수점 이하 숫자는 인·허가 과정에서 일부 변경될 수 있습니다.
- 본 카다로그에 명기된 치수는 안목 치수이며 건축법상 허용되는 시공 오차가 있을 수 있습니다.
- 불박이장류(신발장, 물박이장, 주방가구 등)의 벽, 바닥 천장의 최종 마감재는 설치되지 않으며, 마감재 이외의 디스플레이어를 위한 상품이 포함되어 있으므로 견본주택을 관람하시고 분양가에 포함된 품목을 확인하시기 바랍니다.
- 발코니에는 드레인 및 선홍통이 설치되며 위치와 개수는 추가되거나 변경될 수 있습니다. 발코니 콘크리트 난간 높이 및 재질은 층수 및 위치에 따라 차이가 있으므로 계약 시 확인하시기 바라며 실제 시공 시 일부 변경될 수 있습니다.
- 스프링클러, 급/배기 환기구는 모델하우스용 가시설물로, 본 공사시 설계도면 기준에 의해 시공될 예정입니다.(본 공사시 상기 적용에 따른 일부 마감사양이 변경될 수 있습니다.)
- 발코니, 외벽은 발코니 확장 등으로 단열재 추가 설치 시 가구 및 구조체 등의 치수가 일부 변경될 수 있습니다.
- 발코니에 환기시스템(장비)이 설치되며, 환기시스템에 따른 입면, 창호, 전등, 환기구의 위치 및 크기 등이 변경될 수 있으며, 본공사 시 환기구(급/배기)는 설계도면 기준으로 시공될 예정입니다.
- 발코니 확장 면적은 창호 및 단열재 설치로 실제 발코니 면적보다 실사용 면적은 줄어들어 시공됩니다.
- 인·허가 과정 및 실제 시공 시 사용성 개선을 위하여 주방가구 및 수납공간의 계획이 일부 변경될 수 있습니다.

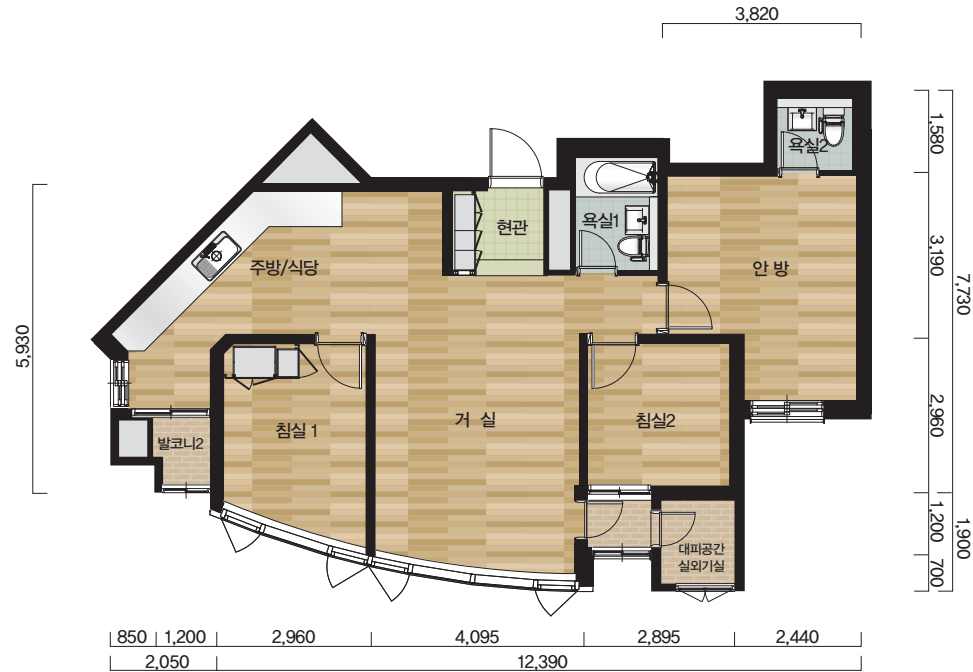
솔향 가득 자연을 담은 집  
래미안 파인탑

# 64B

확장형 | 12세대

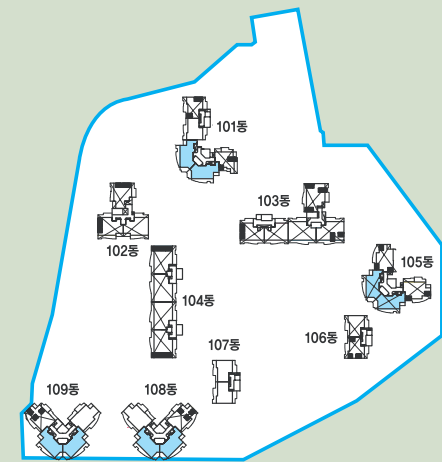
전 용 면 적	64.66㎡
주거공용면적	23.73㎡
공 급 면 적	88.39㎡
기타공용면적	4.66㎡
지 하 주 차 장	44.42㎡
계 약 면 적	137.47㎡

- 본 카다로그에 사용된 평면도는 조합원님의 이해를 돕기 위해 제작된 것으로 인·허가 과정이나 실제 시공 시 현장 여건에 따라 일부 변경될 수 있습니다.
- 본 카다로그에 명기된 면적의 소수점 이하 숫자는 인·허가 과정에서 일부 변경될 수 있습니다.
- 본 카다로그에 명기된 치수는 안목 치수이며 건축법상 허용되는 시공 오차가 있을 수 있습니다.
- 불박이장류(신발장, 불박이장, 주방가구 등)의 벽, 바닥 천장의 최종 마감재는 설치되지 않으며, 마감재 이외의 디스플레이어를 위한 상품이 포함되어 있으므로 견본주택을 관람하시고 분양가에 포함된 품목을 확인하시기 바랍니다.
- 발코니에는 드레인 및 선출통이 설치되며 위치와 개수는 추가되거나 변경될 수 있습니다. 발코니 콘크리트 난간 높이 및 재질은 층수 및 위치에 따라 차이가 있으므로 계약 시 확인하시기 바라며 실제 시공 시 일부 변경될 수 있습니다.
- 스프링쿨러, 급/배기 환기구는 모델하우스용 가시설물로, 본 공사시 설계도면 기준에 의해 시공될 예정입니다. (본 공사시 상기 적용에 따른 일부 마감사양이 변경될 수 있습니다.)
- 발코니 외벽은 발코니 확장 등으로 단열재 추가 설치 시 가구 및 구조체 등의 치수가 일부 변경될 수 있습니다.
- 발코니에 환기시스템(장비)이 설치되며, 환기시스템에 따른 입면, 장호, 전등, 환기구의 위치 및 크기 등이 변경될 수 있으며, 본공사 시 환기구(급/배기)는 설계도면 기준으로 시공될 예정입니다.
- 발코니 확장 면적은 창호 및 단열재 설치로 실제 발코니 면적보다 실사용 면적은 줄어들어 시공됩니다.
- 인·허가 과정 및 실제 시공 시 자용상 개선을 위하여 주방기구 및 수납공간의 계획이 일부 변경될 수 있습니다.



솔잎 향기 가득한  
초록빛 래미안 파인탑

서울특별시  
**SH** 에스에이치공사









# 장한평역 일성트루엘

>>본 지면에 사용된 조감도는 입주자의 이해를 돕기 위해 제작된 개략도이므로 실제와 다소 다를 수 있으며 개발계획변경 등에 의해 조정될 수 있습니다.

# 내일에 빛나는 초역세권 아파트!

교통에서 생활, 자연까지 뛰어난 최고의 입지에 변화의 프리미엄을 만나는 비전 新중심에서 장한평역 일성트루엘이 행복을 디자인합니다.

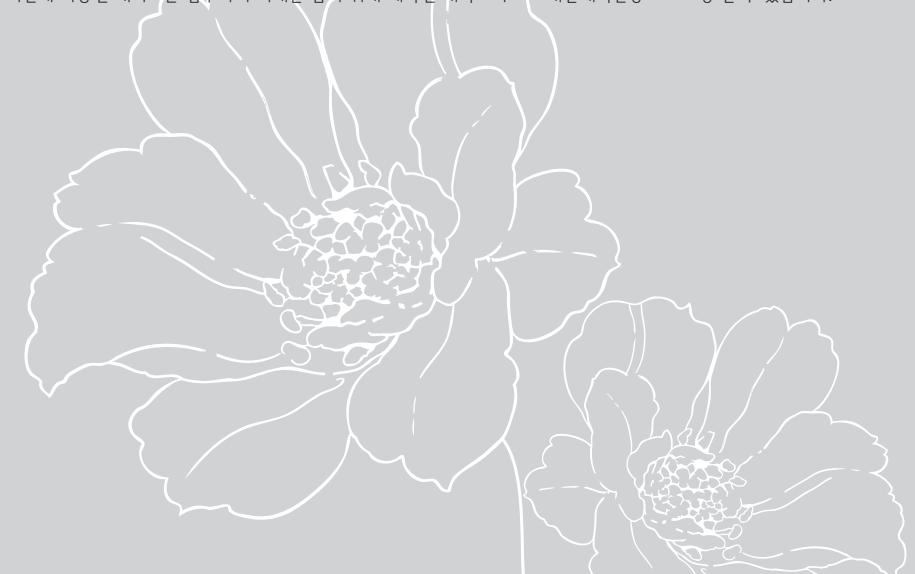
항공조감도

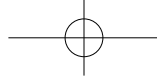


단지배치도



>> 본 지면에 사용된 배치도는 입주자의 이해를 돕기 위해 제작된 개략도이므로 개발계획변경으로 조정 될 수 있습니다.





범례  58E  59D

# 동호수배치도

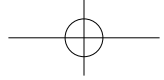
## 101동

13층						
12층			1203	1202	1201	
11층			1103	1102	1101	
10층			1003	1002	1001	
9층			904	903	902	901
8층	805		804	803	802	801
7층	705		704	703	702	701
6층	605		604	603	602	601
5층	506	505	504	503	502	501
4층	406	405	404	403	402	401
3층	306	305	304	303	302	301
2층	206	205	204	203	202	201
1층	X		104	103	103	103
주택형	84C		84A			
	58E					
동	6호	5호	4호	3호	2호	1호

## 102동

1305	1304	1303	1302	1301
1205	1204	1203	1202	1201
1105	1104	1103	1102	1101
1005	1004	1003	1002	1001
905	904	903	902	901
805	804	803	802	801
705	704	703	702	701
605	604	603	602	601
505	504	503	502	501
405	404	403	402	401
305	304	303	302	301
205	204	203	202	201
X		103	103	103
84B	59D		84A	
5호	4호	3호	2호	1호





역세권 쾌속생활 프리미엄  
**장한평역 일성트루엘**

# 58E



전 용 면 적	58.9032㎡
주거공용면적	15.3709㎡
공 급 면 적	74.2741㎡
기타공용면적	23.1840㎡
계 약 면 적	97.4581㎡

- 상기 평면도는 소비자의 이해를 돕기 위해 제작된 것으로 인·허가 과정이나 실제 시공 시 현장 여건 등에 따라 다소 상이할 수 있습니다.
- 상기 명기된 면적의 소수점 이하 숫자는 인·허가 과정에서 일부 변경될 수 있습니다.
- 마감재 이외의 디스플레이를 위한 상품이 포함되어 있으므로 분양홍보관을 관람하시고 분양기에 포함된 품목을 확인하시기 바랍니다.
- 계약 시 발코니 확장여부는 분양 홍보관에서 반드시 확인하시기 바랍니다.



보다 효율적으로 편리함을  
 디자인한 실속공간입니다!

서울특별시  
**SH** 에스에이치공사



