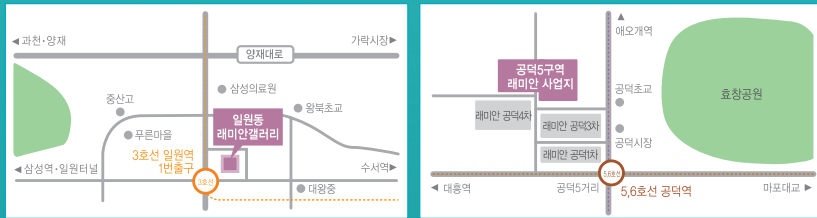


아현뉴타운의 중심을 누리다 래미안 공덕 5차



| 분양문의 02-765-3301 | 고객센터 1588-3588 | www.raemian.co.kr |

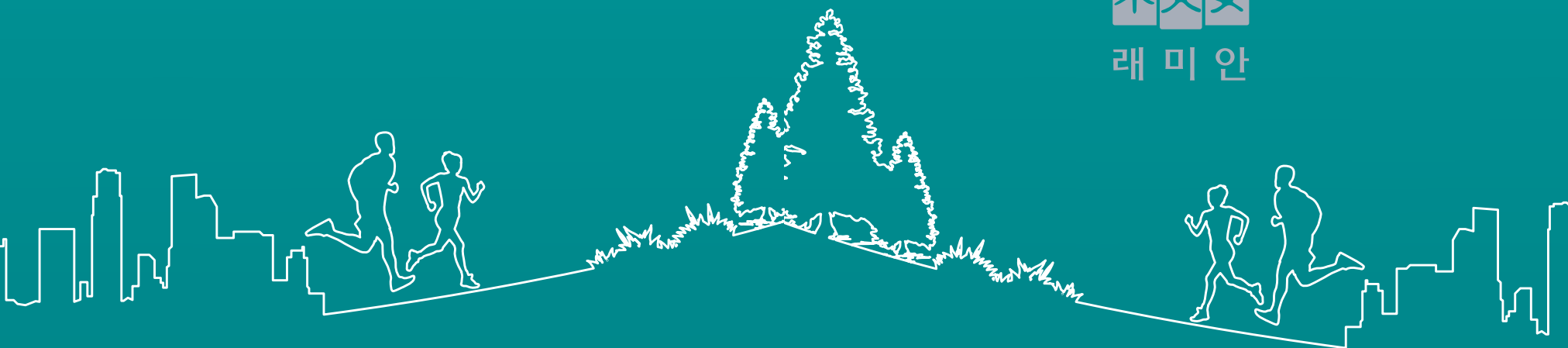
시행사 **공덕 제5구역 주택재개발정비사업조합** | 시공사 **SAMSUNG 삼성물산** 건설부문

LOCATION

NEW TOWN

TRAFFIC

CONVENIENCE



※ 본 사업은 공덕 제5구역 주택재개발정비사업조합에서 서울시 마포구 공덕동 175번지 일대에 시행하는 공동주택으로 삼성물산(주) 건설부문이 시공합니다.
 ※ 건축연면적은 115,827.32㎡이고 대지소유권은 100%확보하였으며, 자금관리는 공덕 제5구역 주택재개발정비사업조합과 삼성물산(주) 건설부문이 공동으로 관리합니다.
 ※ 하자 등에 따른 소비자 피해보상은 주택법시행령 제 59조에 의거 적용됩니다.

서울 서북권 대표 주거타운! 아현뉴타운의 중심 래미안 공덕 5차

서울 서북부 지역의 새로운 배후주거지로서 급부상하고 있는 아현뉴타운!
최첨단 국제업무시설의 교통중심에서 풍부한 자연문화시설의 수혜지로 주목받고 있는
아현뉴타운의 중심, 래미안 공덕 5차에서 그 미래가치를 먼저 누리보세요.



자연과 문화를 품은 복합생활문화타운 - 아현뉴타운

아현뉴타운은 사람과 자연, 문화가 공존하는 친환경 복합생활문화타운으로 조성됩니다. 구릉지를 활용한 대규모의 하늘마당 공원은 물론, 타운 전체를 연결하는 순환생활가로와 함께 다양한 문화 및 휴식공간을 누리는 주거타운이 탄생하게 되는 것입니다.

(출처: 서울시청 홈페이지)

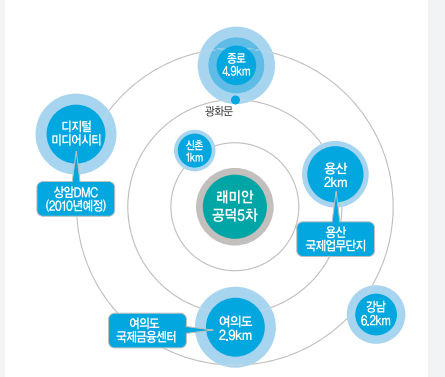
아현뉴타운 개요

- 위치 : 마포구 아현동 633번지 일원
- 면적 : 1,088,000㎡ (329,000평)
- 사업기간 : 2005년~2013년 예정
- 건립규모 : 약 18,500세대 / 약 45,000명
- 개발방향 : 자연친화적 복합생활문화타운

서울 서북권을 대표하는 직주근접형 주거타운

서울 서북권을 대표하는 직주근접형 주거타운인 아현뉴타운은 시청, 종로, 광화문 등 서울 도심과 인접해 있는 주거타운일 뿐만 아니라 향후 상암 디지털미디어시티(DMC), 여의도 국제금융센터, 용산 국제업무단지 등 첨단 산업을 이끄는 국제업무시설의 배후 주거중심으로 도약할 것으로 기대됩니다.

(출처 : 매일경제 2009년 2월 6일자, 5월 21일자 참조)



래미안 타운을 품은 아현뉴타운! 휴먼 네트워크 도시로 탄생합니다

아현뉴타운은 총 6,000여 세대에 달하는 래미안 타운과 함께 사람과 사람이 만나는 주거타운으로 만들어집니다. 하늘마당 공원에서 순환생활가로, 다양한 공공 및 교육 시설로 이어지는 사람 중심의 생활환경을 만나십시오.



래미안 공덕 5차는 이미 공덕동과 그 인근에 들어서 있는 8개 단지와 함께 총 6,000여 세대에 달하는 래미안 타운을 형성하게 됩니다.



통학권 및 세대수를 고려한 11개 학교, 5개소 공공청사 및 문화시설, 사회복지 등 총 23개소 시설을 갖추게 됩니다.



대규모의 하늘마당 공원과 함께 문화 및 휴식 공간을 조성하여 지역주민들 간의 만남과 교류가 자유롭게 이루어집니다.



녹지가 풍부한 순환생활가로에 지하철과 연계된 마을버스 및 자전거 동선체계까지 구축하여 지역주민을 더욱 배려합니다.

마포를 대표하는 랜드마크 대단지 - 래미안 타운!

■ 래미안 공덕 1차



■ 래미안 공덕 2차



■ 래미안 공덕 3차



■ 래미안 공덕 4차



※상기 배치도는 마포구청에서 발표한 아현 뉴타운 개발계획도에 의하여 제작된 구성도이므로 실제와 다소 차이가 있을 수 있습니다.
※상기 사진은 소비자의 이해를 돕기 위해 실제 현경을 직접 촬영한 것입니다.

※상기 배치도는 마포구청에서 발표한 아현 뉴타운 개발계획도에 의하여 제작된 구성도이므로 실제와 다소 차이가 있을 수 있습니다.
※상기 사진은 소비자의 이해를 돕기 위해 실제 현경을 직접 촬영한 것입니다.



서울 전역과 빠르게 통하는 마포! 교통 프리미엄으로 성큼 앞서갑니다

지하철과 인천공항철도, 경의선이 만나는 공덕역에서 곳곳으로 펼쳐진 주요 도로들까지 마포의 광역교통망으로 서울 어느 곳이든지 빠르고 편리하게 이어집니다.

교통 프리미엄으로 앞서는 생활, 이제 경험해보세요.



인천공항철도와 경의선 공덕역 개통

인천공항철도 김포공항-서울역 구간이 신설(2010년)되면 서울 전역으로의 이동이 빨라지기 때문에 공덕역은 상암 디지털미디어시티, 용산 국제업무단지 및 여의도 국제금융센터의 교통중심 역할을 담당하게 됩니다. 또한 철도를 따라서 개발되는 김포, 검단 등 신도시 덕분에 개발호재까지도 기대할 수 있습니다. 한편 경의선 문산역-용산역 구간(41.4km)이 개통(2012년 이후)되면 수도권 서북부의 진입이 한층 수월해집니다.

(출처: 공항철도(주) 홈페이지, 국토해양부 광역철도팀 자료)



※상기 이미지는 공항철도(주)에서 제공하는 역사 및 열차 이미지입니다.

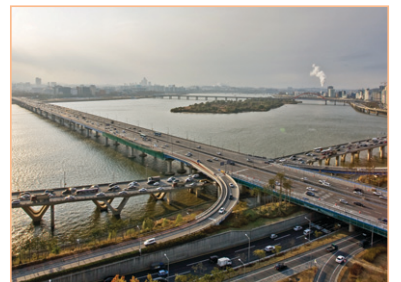
출퇴근이 편리한 공덕역 더블역세권

서울 도심 및 여의도와 빠르게 이어지는 지하철 5호선(공덕역, 애오개역)과 강북을 동서로 관통하는 지하철 6호선(공덕역)이 도보 거리에 위치하여 출퇴근에서 통학까지 한발 빠른 생활이 가능합니다.



강남 및 서울 전역과 통하는 교통인프라

공덕동과 마포동을 지나는 마포로, 신촌로터리와 이어지는 서강로, 서강대교 남단사거리와 만나는 신촌로 등의 주요 간선도로를 통해 강변북로, 마포대교, 올림픽대로로의 진출입이 편리하여 강남 및 여의도, 용산, 광화문 등 서울 전역으로의 이동이 수월합니다.



※상기 지역위치는 소비자의 이해를 돕기 위해 제작된 것으로 실제와 다를 수 있습니다.
※상기 내용은 서울시청 홈페이지와 언론에 발표된 자료를 참조하여 제작된 것으로 실제와 다소 차이가 있을 수 있습니다.

※상기 교통계획은 관할 행정기관의 사정에 의해 일정 및 노선이 달라질 수 있습니다.
※상기 일러스트는 공항철도 홈페이지를 참고한 것으로 관할기관의 사정에 의해 계획이 변동될 수 있습니다.
※상기 사진은 소비자의 이해를 돕기 위해 실제 현장을 직접 촬영한 것입니다.



대형쇼핑시설에서 공원녹지까지! 생활을 풍요롭게 지원합니다

현대백화점, 그랜드마트를 누리는 대규모 신촌 상권에서 아이파크몰, 이마트 등의
용산역 상권, 영등포의 홈플러스와 서울역의 롯데마트, 갤러리아 CONCOS까지!
완벽하게 갖춘 대형쇼핑시설들과 함께 생활이 더욱 편리하고 풍요롭습니다.



신촌의 상징적인 명소 현대백화점

현대백화점 신촌점은 젊음의 거리인 신촌에서도 상징적인 장소로서 지하철 2호선역과 바로 연결되기 때문에 편리하게 이용할 수 있습니다.



문화콘텐츠가 풍부한 마포아트센터

아트홀맥, 갤러리맥, 아카데미맥, 스포츠센터맥 등의 다채로운 시설에서 수준 높은 공연관람과 문화교육까지 즐길 수 있는 시민문화공간입니다.



경제적인 살림을 위한 이마트

아이파크몰 내 지하 1, 2층에 위치한 이마트 용산역점은 신선식품에서 수입주방용품까지 모든 품목을 다양하게 갖춘 경제적인 대형마트입니다.



용산을 대표하는 상권 아이파크몰

호남선 KTX역인 용산역과 바로 연결되는 아이파크몰은 CGV, 문화센터, 갤러리, 레스토랑 등 다양한 문화생활을 편리하게 즐기는 쇼핑몰입니다.



교통중심 서울역점 롯데마트/갤러리아 CONCOS

경부선 KTX, 전철 및 다양한 버스노선 등 국내 최대의 교통중심지 서울역에 들어선 롯데마트, 갤러리아 CONCOS는 넉넉한 주차장과 함께 이용이 더욱 편리합니다.



가족 나들이를 위한 효창공원

일제시대 애국열사들의 혼이 깃든 효창공원은 산책로와 놀이터를 갖추고 있어서 가족 단위로 많이 찾는 역사학습현장이자 자연쉼터입니다.



※상기 내용은 항목별 해당 홈페이지와 언론에 발표된 자료를 참조하여 제작된 것으로 실제와 다소 차이가 있을 수 있습니다.
※상기 사진은 소비자의 이해를 돕기 위해 실제 현장을 직접 촬영한 것입니다.

※상기 내용은 항목별 해당 홈페이지와 언론에 발표된 자료를 참조하여 제작된 것으로 실제와 다소 차이가 있을 수 있습니다.
※상기 사진은 소비자의 이해를 돕기 위해 실제 현장을 직접 촬영한 것입니다.

의료시설에서 교육 인프라까지! 누릴수록 생활의 프리미엄입니다



한 차원 수준이 높은 의료서비스

100년 역사와 전통을 자부하는 신촌 세브란스병원과 첨단으로 앞서는 강북 삼성병원에서 수준이 다른 의료서비스를 이용할 수 있습니다



초·중·고교가 밀집한 교육 인프라

공덕초교, 한서초교, 아현초교, 동도중교, 송문고, 서울여중고교 등 초·중·고교가 도보 거리에 위치하여 자녀들의 통학이 편리합니다.



대한민국을 대표하는 명문대학 인접

연세대, 서강대, 이화여대, 숙명여대 등 대한민국에서 손꼽히는 명문 대학들이 인접하기 때문에 교육의 환경부터 다릅니다.

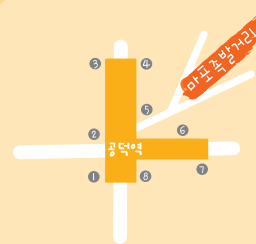
※상기 내용은 서울 교육청 홈페이지와 언론에 발표된 자료를 참조하여 제작된 것으로 실제와 다소 차이가 있을 수 있습니다.
※상기 사진은 소비자의 이해를 돕기 위해 실제 현장을 직접 촬영한 것입니다.

공덕의 맛있는 생활

쇼핑시설에서 녹지환경까지 누릴 것이 많은 아현뉴타운,
공덕이 자랑하는 다채로운 음식문화까지 즐겨보세요!
아현뉴타운에서의 생활에 깊고 풍성한 맛이 더해집니다.



효창공원에서 산책하고, 푸짐하게 **족발** 한 접시~



공덕역 5번 출구에서 5분 거리에 있는 마포족발거리는 효창공원에서 가깝습니다. 맛은 기본! 저렴한 가격에 넉넉한 인심까지 푸짐하게 맛보실 수 있습니다.



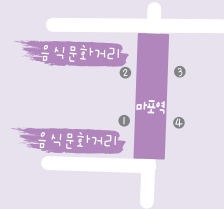
운동하고 땀 흘린 날엔, **갈비**에 맥주 한잔 어떠세요?



마포하면 갈비로 유명합니다. 효창운동장과 인접한 마포갈비거리에는 수십 년 역사를 자랑하는 갈비집들이 즐비해 있습니다. 주말 오후 효창운동장에서 운동을 즐기셨다면, 맛으로 유명한 돼지갈비에 시원한 맥주 한잔을 추천합니다.



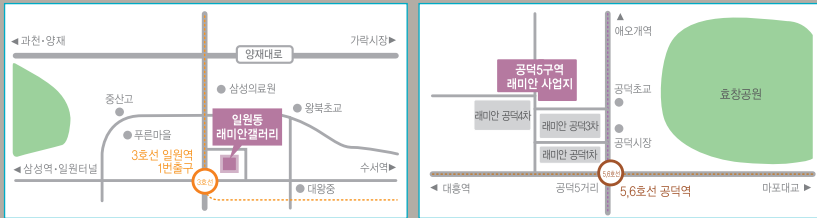
한강시민공원 갈 땐, **음식문화거리**를 꼭 잊지마세요!



마포구청에서 지정한 마포 음식문화거리!
한강시민공원에서 가족과 산책 후, 마포역 안쪽 골목의 음식문화거리에 한번 들러보세요. 맛에서도 종류에서도 미식가들을 매료시키는 풍성한 음식문화가 기다리고 있습니다. 매년 열리는 음식문화거리 축제와 함께 한층 저렴한 가격으로 즐겨보세요.

※상기 내용은 마포구청 홈페이지와 언론에 발표된 자료를 참조하여 제작된 것으로 실제와 다소 차이가 있을 수 있습니다.

아현뉴타운의 중심을 누리다 래미안 공덕5차



| 분양문의 02-765-3301 | 고객센터 1588-3588 | www.raemian.co.kr |

시행사 **공덕 제5구역 주택재개발정비사업조합** 시공사 **SAMSUNG 삼성물산 건설부문**

| 유의 사항 |

- ※ 본 홍보물에 사용된 사진, 이미지, 일러스트 등은 소비자의 이해를 돕기 위해 촬영 또는 제작한 것으로 실제와 다소 상이할 수 있으니 견본주택 및 현장을 방문하시어 직접 확인하시기 바랍니다.
- ※ 본 홍보물의 조건도 및 투시도는 소비자의 이해를 돕기 위해 제작된 것으로 외부색채, 벽체마감 및 디테일 등은 인·허가 과정이나 실제 시공 시 현장여건 등에 따라 일부 변경될 수 있습니다.
- ※ 본 사업은 같은 평형이라도 면적이 조금씩 상이할 수 있으니 공급계약서를 반드시 확인하시기 바랍니다.
- ※ 2007년 7월부터 법정계량단위 사용의무화 조치(계량에 관한 법률 개정)가 시행됨에 따라 주택규모 표시방법을 종전의 평형대신 넓이표시 법정단위인 제곱미터(m²)로 표기하였으니 신참에 착오 없으시길 바랍니다.
- ※ [평형환산 방법 : 주택형별 면적(m²)X0.3025 또는 주택형별 면적(m²) / 3.3058] (예 '144.20m² 주택형'의 경우 평형환산 시 '144,20X0.3025' 이므로 '43.21평형'에 준합니다.)
- ※ 주변 단지의 신축으로 인한 건축사항 및 단지 내 시설물의 변경, 향, 층 등에 따라 일조권, 조망권, 환경권, 도로소음 등 사생활이 침해될 수 있습니다.
- ※ 단지 조정 및 세부 식재 계획은 입주자의 이해를 돕기 위하여 제작된 것으로 인·허가 과정이나 실제 시공 시 현장여건 등에 따라 일부 변경될 수 있습니다.
- ※ 목장호류, 가구류, 바닥재 등 마감재의 색상, 디자인, 재질 등은 실제 시공 시 견본주택과 다소 상이할 수 있습니다.
- ※ 신발장, 불박이장 및 주방가구 등을 제외한 가구, 소품 등은 분양가에 포함되지 않으며 세부적인 품목의 설치 여부는 공급계약서의 별첨 내용을 확인하시기 바랍니다.
- ※ 주동 입면, 지붕 디자인, 재질, 커뮤니티시설, 연도형상가는 설계 및 인·허가 과정에 따라 실제 시공 시 변경될 수 있습니다.
- ※ 외관 구성상 일부 세대의 발코니에 장식물이 부착될 수 있습니다.
- ※ 마감재 이외의 상품은 견본주택을 관람하시고 분양가에 포함된 품목을 확인하시기 바랍니다.
- ※ 지하주차장, 기계-전기실, 주민공동시설 등 부대복리시설은 실제 시공 시 설계가 변경될 수 있으며 인·허가 협의 후 최종 확정 시공될 수 있습니다.
- ※ 본 홍보물에 게재된 사진은 확장형으로 지어진 견본주택을 촬영한 것으로 기본형 마감품목과 차이가 있을 수 있습니다.
- ※ 기타 자세한 내용은 분양계약서 유의사항을 필히 참조 확인하시기 바랍니다.

SITE PLAN

LANDSCAPE

COMMUNITY

SYSTEM

INTERIOR

UNIT

來美女
래미안

※ 본 사업은 공덕 제5구역 주택재개발정비사업조합에서 서울시 마포구 공덕동 175번지 일대에 시행하는 공동주택으로 삼성물산(주) 건설부문이 시공합니다.
 ※ 건축면적은 115,827.32㎡이고 대지소유권은 100%확보하였으며, 지금관리는 공덕 제5구역 주택재개발정비사업조합과 삼성물산(주) 건설부문이 공동으로 관리합니다.
 ※ 하자 등에 따른 소비자 피해보상은 주택법시행령 제 59조에 의거 적용됩니다.

래미안에 산다는 자부심이 아현뉴타운을 더욱 특별하게 빛냅니다

래미안 공덕 5차



※본 이미지는 소비자의 이해를 돕기 위해 제작된 것으로 외부색채, 벽체마감, 옥상구조물 및 디테일 등은 인·허가 과정이나 실제 시공 시 현장여건 등에 따라 일부 변경될 수 있습니다.
※본 홍보물(조감도, 투시도에 표현된 입면은 발코니 외부샷시를 설치한 모습이며, 발코니 샷시설치는 분양가'에 포함되지 않습니다.
※상기 이미지는 단지 주변 건물 일부를 안 보이게 처리하여 제작된 이미지입니다.

사업개요

- 대지위치 : 서울시 마포구 공덕동 175번지 일대
- 공사규모 : 9개동 (지하주차장 5층, 지상10~17층)
- 연 면 적 : 115,922.74㎡
- 공급세대 : 총 794세대 (임대 1개동 136세대 포함)

대단지가 꿈꾸던 그린 빌리지 생활, 래미안 공덕 5차에서 펼쳐집니다!

지상에 차가 없는 쾌적한 녹지도, 물과 나무가 어우러지는 대단지 품격도
래미안에서는 누려야 할 수많은 특권들 중의 일부일 뿐입니다.
래미안 공덕 5차, 생활을 넘어 삶의 자부심을 높이세요.



*상기 조감도는 입주자의 이해를 돕기 위하여 제작된 것으로 외부색채, 벽체감, 옥상구조물 및 디테일 등은 인·허가 과정이나 실제 시공 시 현장여건 등에 따라 일부 변경될 수 있습니다.
*전체 단지 9개동은 한개의 단지로 사업시행인가를 받았으나 폭 15m도로 및 공원으로 분리되어 있는 사항을 인지하시고 계약하시기 바랍니다.
*상기 조감도는 부지남측의 건물들은 투명하게 처리하여 표현된 이미지 컷입니다.
*101동 후면의 보행자램프는 인접한 주민운동시설 주위로 이동 변경될 수 있습니다.

과학적인 친환경 단지설계!

건고 싶은 쾌적한 단지를 위해 지상에 차가 없도록 설계했습니다.
따스한 햇살을 더 누릴 수 있도록 지형의 높낮이까지 고려했습니다.
래미안 공덕 5차는 자연과의 조화가 최우선인 녹색단지입니다.

단지의 높낮이를 활용한 친환경단지

지형의 높낮이를 활용한 계단식 구성으로 조형적인 스케일감을 높이고, 커뮤니티 시설에도 채광이 가능하도록 배려합니다.

지상에 차가 없는 쾌적한 아파트

단지로 진입하는 차량을 100% 지하주차장으로 유도하여 지하엔 여유로운 주차장을, 지상에 쾌적한 단지를 선사합니다.

친환경건축물 예비인증 획득 (09년 4월)

자원의 절약, 거주자의 쾌적성, 환경과의 조화 등 환경에 미치는 요소에 대한 평가에서 예비인증을 획득했습니다.



래미안 공덕 5차			
총 794세대 중 일반분양 38세대			
주택형(㎡)	일반분양	조합원	총세대수
59.97A㎡	1	31	32
59.96㎡	6	229	235
59.97B㎡	2	30	32
59.98㎡	-	14	14
84.86㎡	-	34	34
84.85A㎡	-	68	68
84.85B㎡	-	26	26
84.87㎡	-	155	155
113.87㎡	29	33	62
소 계	38	620	658
합계	794(임대 136세대 포함)		

- 범례
- 대지경계선
 - 구역경계선
 - 정화조배기구
 - 정화조
 - 쓰레기 분리수거소
 - 급배기구

※상기 배치도는 입주자의 이해를 돕기 위하여 제작된 것으로 대지경계선, 정화조, 정화조배기탑, 쓰레기 분리수거소, 급배기구(DA), 아파트동 번호순서 등은 인·허가 및 현장여건에 따라 실제 시공 시 일부 변경될 수 있습니다.
※전체 단지 9개동은 한개의 단지로 사업시행인가를 받았으나 폭 15m도로와 공원 등으로 인하여 2개의 단지로 분리되어 있는 사항을 인지하시고 계약하시기 바랍니다.

자연을 테마로 조성되는 대단지!

창문을 열면 진한 숲내음이 몸과 마음을 깨우는 아파트,
단지를 거닐면 시원한 수변공간이 눈앞에 펼쳐지는 아파트,
래미안 공덕 5차에서 신선함이 다른 휴식을 향유해보세요.



물꽃 생태원



나무이야기 정원



솔바람놀이터



꽃향기건강원

수변공간이 어우러지는 '물의 마을'

- 벽천** 주출입구에 시원한 벽천을 조성하여 단지의 품격을 높입니다.
- 물꽃 생태원** 생태연못이 시원한 휴식과 함께 생태체험 및 학습의 공간을 선사합니다.
- 플꽃 정원** 물꽃 생태원에서 이어지는 물길을 따라 꾸며지는 정원이 산책의 정취를 더합니다.

숲내음이 단지를 감싸는 '나무의 마을'

- 보행자출입구** 단지 출입구를 숲과 나무를 형상화한 디자인으로 연출하여 멋스러움을 더합니다.
- 솔바람놀이터** 숲속에서 숲내음이 싱그럽게 풍기는 놀이터를 마련합니다.
- 꽃향기건강원** 다양한 꽃을 꾸며놓은 정원에서 향긋한 꽃냄새와 함께 운동할 수 있습니다.

*상기 조정 컴퓨터그래픽은 입주자의 이해를 돕기 위하여 제작된 것으로 인·허가 과정이나 실제 시공 시 현장여건 등에 따라 일부 변경될 수 있습니다.
*상기 이미지컷은 소비자의 이해를 돕기 위한 것으로 실제와 다를 수 있습니다.

온가족이 즐기는 문화커뮤니티!

휘트니스에서 연회실까지 시설이 다양하기에 래미안입니다.
아이에서 어른까지 가족 모두가 즐길 수 있기에 래미안입니다.
래미안 공덕 5차에서 열정이 가득한 생활을 경험해보세요.



이미지컷

- 휘트니스** 건강하고 활력 있는 생활을 위해 휘트니스공간을 조성합니다.
- 보육시설** 맞벌이 주부가 아이를 맡길 수 있도록 어린이 보육공간을 지원합니다.
- 문고/독서실** 남녀노소 자유롭게 교양을 쌓을 수 있도록 문고와 스터디룸을 마련합니다.
- 주민회의실** 다목적으로 사용하는 주민공동공간을 제공합니다.
- 실버라운지** 산책하다 잠시 들려서 쉴 수 있고, 이웃과 즐거운 시간을 보낼 수 있습니다.

*내부시설 및 기기를 제외한 기본마감만 제공됩니다.

생활수준을 높이는 특화 아이템!



DIGITAL SYSTEM

홈오메이션(10.2인치) / 초고속 정보통신 1등급 / 문자자막 시스템 / TV수신 시스템 / 홈네트워크 정보통신 단자함



SECURITY SYSTEM

전자경비 시스템 / 컴퓨터 녹화(DVD) 적용 CCTV / 주차관제 시스템 / 욕실 스피커폰(부부 욕실) / 야간 유도등 / 원격검침 시스템



ECONOMY SYSTEM

절수형 양변기 / 조명, 가스 일괄차단 스위치 / 디지털 온도조절기 / 절수 페달밸브



WELL-BEING SYSTEM

비데 / 반신욕 겸용 욕조(공용 욕실) / 발코니 환경페인트 / 음식물쓰레기 탈수기 / 욕실 오배수 저소음 배관재



SPACE SYSTEM

안방드레스룸(113.87㎡) / 화장대(113.87㎡) / 침실 붙박이장 / 욕실 수납공간 / 현관 신발장

*상기 이미지컷은 소비자의 이해를 돕기 위한 것으로 실제와 다를 수 있습니다.

Korean Minimal Style

자연스러운 색과 패턴의 한국적 모던 스타일이 공간에 절제된 기품을 더합니다



거실	침실
	공용욕실
Walk-in 신발장	주방
현관중문	렌지후드
	드레스룸 기타

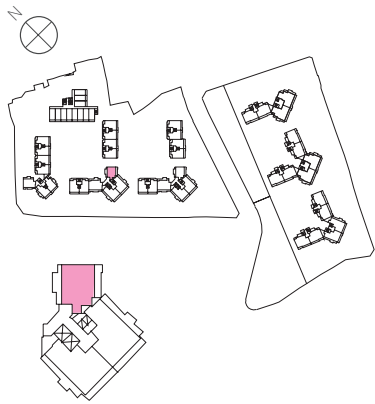


- 아일랜드주방(해당 타입)
- 주방 액정 TV
- 음식물쓰레기 탈수기
- 비데
- 아트월

59.97A^{m²} [전용면적]

총 32세대 중 일반분양 1세대

전용면적 : 59.97^{m²}
 주거공용면적 : 20.43^{m²}
 (舊)분양면적 : 80.39^{m²}
 기타공용면적 : 3.74^{m²}
 지하주차장 : 40.33^{m²}
 계약면적 : 124.46^{m²}



기본형



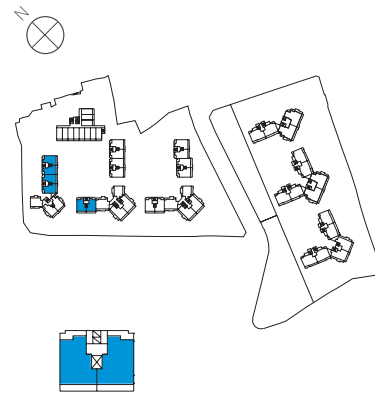
확장형



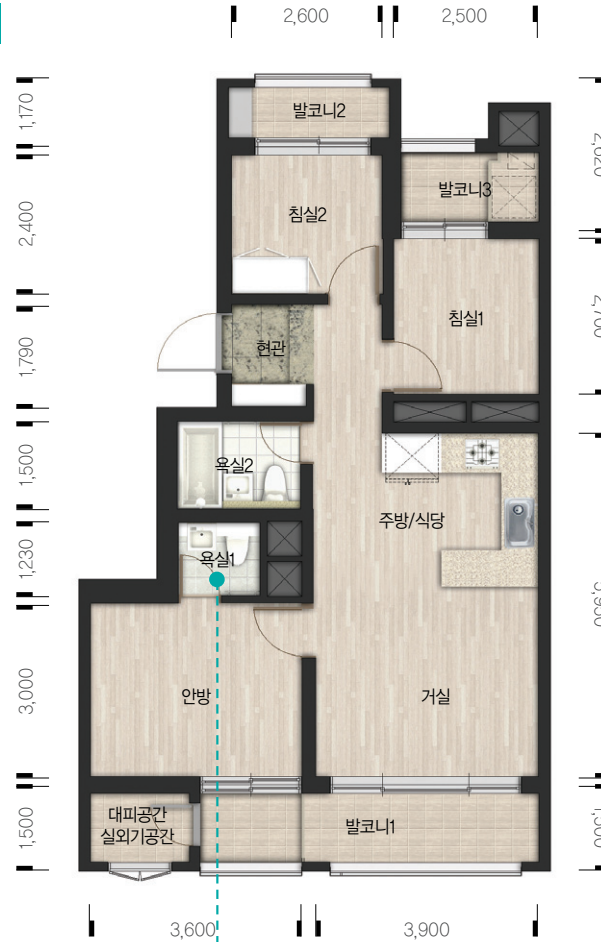
59.96^{m²} [전용면적]

총 235세대 중 일반분양 6세대

전용면적 : 59.96^{m²}
 주거공용면적 : 21.62^{m²}
 (舊)분양면적 : 81.57^{m²}
 기타공용면적 : 3.74^{m²}
 지하주차장 : 40.32^{m²}
 계약면적 : 125.63^{m²}



기본형



확장형



※ 80.39^{m²}는 평형환산 시(80.39×0.3025), 24.31평형에 준합니다.

- ※ 본 카디로그에 사용된 평면도는 입주자의 이해를 돕기 위하여 제작된 것으로 인·허가 과정이나 실제 시공 시 현장여건 등에 따라 다소 상이할 수 있습니다.
- ※ 마감재 이외의 디스플레이를 위한 상품상품이 포함되어 있으므로 견본주택을 관람하시고, 분양가에 포함된 품목을 확인하시기 바랍니다.
- ※ 발코니에는 드레인 및 선홍통이 설치되며 위치 및 개수는 추가되거나 변경될 수 있습니다.
- ※ 발코니 확장에 따라 선홍통 배수관을 가리기 위한 벽체가 일부 돌출되어 설치 될 수 있으며, 이중창시, 단열재 추가 설치로 실제 발코니 면적보다 실사용 면적은 줄어 시공됩니다.
- ※ 창호 및 문의 열림 방향은 일부 변경될 수 있습니다.
- ※ 각 실의 치수는 확장 전 안목치수로 표기되어 있고 확장부분(발코니)치수는 벽체 중심선에서 발코니 끝선 까지의 치수로 표기되어 있습니다.

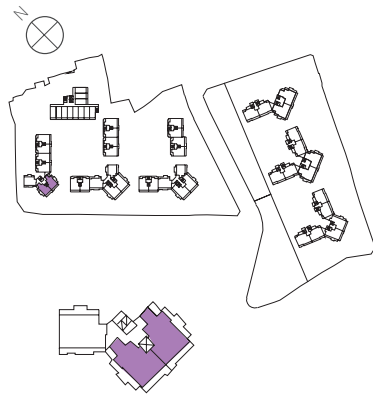
※ 81.57^{m²}는 평형환산 시(81.57×0.3025), 24.67평형에 준합니다.

- ※ 발코니 확장세대 인접세대(상, 하, 좌, 우)가 비확장 시에는 단열재 추가설치로 인하여 벽체돌출 및 우물천정 깊이 감소 등이 될 수 있습니다.
- ※ 발코니에는 보일러 설치에 따른 배관 및 보일러 연도, 환기구 등이 노출시공되며, 일부 천장마감이 설치될 수 있습니다.
- ※ 발코니 환기시스템(장비) 설치 시 환기시스템의 제품에 따른 입면, 창호, 전등, 환기구 위치 및 크기 등이 변경될 수 있습니다.
- ※ 견본주택에 설치된 환기구, 스프링클러는 견본주택 시설용으로 본 공사 시에는 실제 설계도면 기준으로 시공됩니다.
- ※ 저층부 석재마감 세대의 경우 외부창호는 다소 축소 및 변경 될 수 있습니다.
- ※ 2009년 4월 1일 주택공급에 관한 규칙 개정에 따라 공급면적을 주거의 용도로만 쓰이는 면적(주거전용 면적)으로 기하였습니다.
- ※ 기타 자세한 내용은 입주자모집공고 및 분양계약서의 설계관련 사항 및 유의사항을 필히 참조 확인하시기 바랍니다.

59.97B_{m²} [전용면적]

총 32세대 중 일반분양 2세대

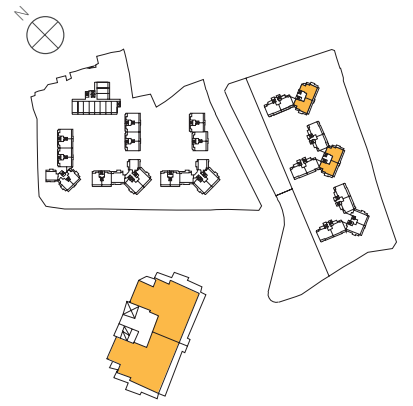
전용면적 : 59.97m²
 주거공용면적 : 20.51m²
 (舊)분양면적 : 80.48m²
 기타공용면적 : 3.74m²
 지하주차장 : 40.33m²
 계약면적 : 124.55m²



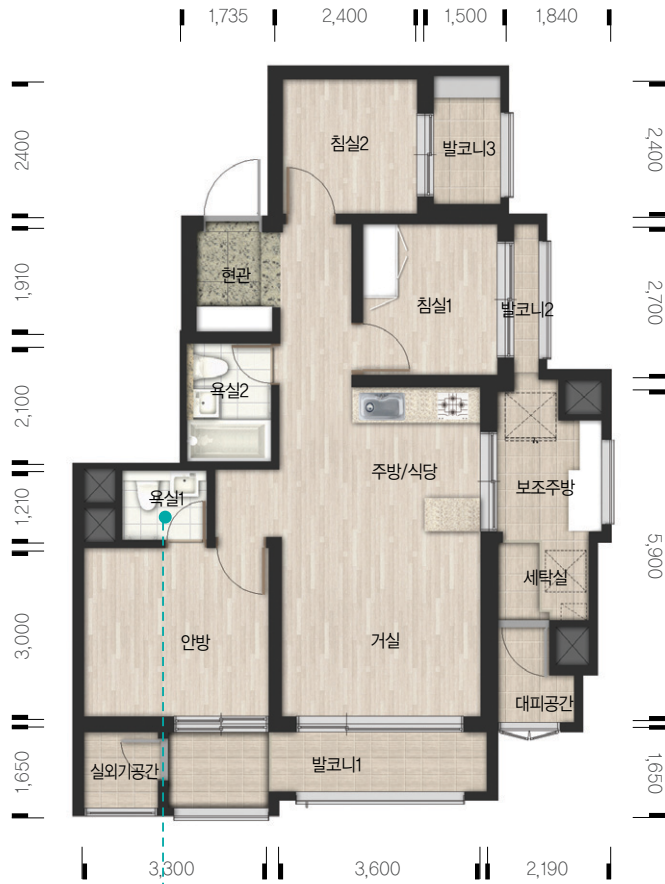
113.87 [전용면적]

총 62세대 중 일반분양 29세대

전용면적 : 113.87m²
 주거공용면적 : 37.21m²
 (舊)분양면적 : 151.08m²
 기타공용면적 : 7.10m²
 지하주차장 : 76.57m²
 계약면적 : 234.75m²



기본형



확장형



전용욕실과 드레스룸 중 선택가능

기본형



확장형



주방 확장시 식탁+장식장 선택가능(유상옵션)

※ 80.48m²는 평형환산 시(80.48×0.3025), 24.34평형에 준합니다.

- ※ 본 카디로그에 사용된 평면도는 입주자의 이해를 돕기 위하여 제작된 것으로 인·허가 과정이나 실제 시공 시 현장여건 등에 따라 다소 상이할 수 있습니다.
- ※ 마감재 이외의 디스플레이를 위한 상품상품이 포함되어 있으므로 견본주택을 관람하시고, 분양가에 포함된 품목을 확인하시기 바랍니다.
- ※ 발코니에는 드레인 및 선홍통이 설치되며 위치 및 개수는 추가되거나 변경될 수 있습니다.
- ※ 발코니 확장에 따라 선홍통 배수관을 가리기 위한 벽체가 일부 돌출되어 설치 될 수 있으며, 이중창시, 단열재 추가 설치로 실제 발코니 면적보다 실사용 면적은 줄어 사용됩니다.
- ※ 창호 및 문의 열림 방향은 일부 변경될 수 있습니다.
- ※ 각 실의 치수는 확장 전 안목치수로 표기되어 있고 확장부분(발코니)치수는 벽체 중심선에서 발코니 끝선 까지의 치수로 표기되어 있습니다.

※ 151.08m²는 평형환산 시(151.08×0.3025), 45.70평형에 준합니다.

- ※ 발코니 확장세대 인접세대(상, 하, 좌, 우)가 비확장 시에는 단열재 추가설치로 인하여 벽체돌출 및 우물천정 깊이 감소 등이 될 수 있습니다.
- ※ 발코니에는 보일러 설치에 따른 배관 및 보일러 연도, 환기구 등이 노출시공되며, 일부 천장마감이 설치될 수 있습니다.
- ※ 발코니 환기시스템(장비) 설치 시 환기시스템의 제품에 따른 인면, 창호, 전동, 환기구 위치 및 크기 등이 변경될 수 있습니다.
- ※ 견본주택에 설치된 환기구, 스프링클러는 견본주택 시설용으로 본 공사 시에는 실제 설계도면 기준으로 시공됩니다.
- ※ 저층부 석재마감 세대의 경우 외부창호는 다소 축소 및 변경 될 수 있습니다.
- ※ 2009년 4월 1일 주택공급에 관한 규칙 개정에 따라 공급면적을 주거의 용도로만 쓰이는 면적(주거전용 면적)으로 기하였습니다.
- ※ 기타 자세한 내용은 입주자모집공고 및 분양계약서의 설계관련 사항 및 유의사항을 필히 참조 확인하시기 바랍니다.